



Kraftstoffpumpen-Ersatzteilkit

Dieseltreibene Zugmaschinen

Modellnr. 144-4020

Installationsanweisungen

Dieses Kit ist für mehrere Maschinen geeignet. Verwenden Sie die Tabelle der losen Teile, um Ihre Maschine und die Verfahrensnummer zu ermitteln. Überprüfen Sie die Modellnummer der Maschine in dem Verfahren.

Sicherheit

- Passen Sie beim Umgang mit Kraftstoff besonders auf. Kraftstoff ist brennbar und die Dämpfe sind explosiv.
- Löschen Sie alle Zigaretten, Zigarren, Pfeifen und sonstigen Zündquellen.
- Verwenden Sie nur einen vorschriftsmäßigen Kraftstoffkanister.
- Entfernen Sie nie den Tankdeckel oder füllen Kraftstoff ein, wenn der Motor läuft oder heiß ist.
- Füllen Sie Kraftstoff nicht in einem geschlossenen Raum auf oder lassen ihn ab.
- Lagern Sie die Maschine oder den Benzinkanister nie an Orten mit offener Flamme, Funken oder Zündflamme, z. B. Warmwasserbereiter, oder anderen Geräten.
- Versuchen Sie niemals, bei Kraftstoffverschüttungen den Motor anzulassen. Vermeiden Sie Zündquellen, bis die Verschüttung verdunstet ist.

Installation

Einzelteile

Prüfen Sie anhand der nachstehenden Tabelle, dass Sie alle im Lieferumfang enthaltenen Teile erhalten haben.

Verfahren	Beschreibung	Menge	Verwendung
1	Keine Teile werden benötigt	–	Vorbereiten der Maschine.
2	Kraftstoffpumpe Kraftstofffilter Schlauchklemme Schlauch	1 1 4 1	Einbau der Kraftstoffpumpe an einer Maschine der Serie Groundsmaster 360.
3	Kraftstoffpumpe Kraftstofffilter Schlauchklemme Schraube (1/4" x 5/8") Nylon-Sicherungsmutter (1/4") Schlauch	1 1 4 2 2 1	Einbau der Kraftstoffpumpe an einer Maschine der Serie Groundsmaster 3280.
4	Kraftstoffpumpe Kraftstofffilter Schlauchklemme Blechschaube (1/4" x 1/2") Schlauch	1 1 4 1 1	Einbau der Kraftstoffpumpe an einer Maschine der Serie Groundsmaster 7200 oder 7210.



Verfahren	Beschreibung	Menge	Verwendung
5	Kraftstoffpumpe Schlauchklemme Schlossschraube (1/4" x 3/4") Nylon-Sicherungsmutter (1/4") Schlauch	1 4 2 2 1	Einbau der Kraftstoffpumpe an einer Maschine der Serie Groundsmaster 4000.
6	Kraftstoffpumpe Kraftstofffilter Schlauchklemme Blechschaube (1/4" x 1/2") Platte der Kraftstoffpumpe Schlauch	1 1 4 2 1 1	Einbau der Kraftstoffpumpe an einer Maschine der Serie Groundsmaster 3500 und der Serie Reelmaster 3100 oder 3500.
7	Kraftstoffpumpe Kraftstofffilter Schlauchklemme Schlauch	1 1 4 1	Einbau der Kraftstoffpumpe an einer Maschine der Serie Groundsmaster 4500 oder 4700 und der Serie Reelmaster 7000.
8	Kraftstoffpumpe Kraftstofffilter Schlauchklemme Blechschaube (1/4" x 1/2") Schlauch	1 1 4 2 1	Einbau der Kraftstoffpumpe an einer Maschine der Serie Groundsmaster 4300 oder der Serie Reelmaster 5000.
9	Kraftstoffpumpe Kraftstofffilter Schlauchklemme Schraube (1/4" x 5/8") Nylon-Sicherungsmutter (1/4") Schlauch	1 1 4 2 2 1	Einbau der Kraftstoffpumpe an einer Maschine der Serie Reelmaster 6700.
10	Kraftstoffpumpe Kraftstofffilter Schlauchklemme Distanzstück Schlauch	1 1 4 1 1	Einbau der Kraftstoffpumpe an einer Maschine der Serie Multi Pro 5800.
11	Kraftstoffpumpe Kraftstofffilter Schlauchklemme Schraube (1/4" x 5/8") Nylon-Sicherungsmutter (1/4") Schlauch	1 1 4 2 2 1	Einbau der Kraftstoffpumpe an einer Maschine der Serie Workman MDX-D.
12	Kraftstoffpumpenhalterung Kraftstoffpumpe Kraftstofffilter Schlauchklemme Schraube (1/4" x 5/8") Nylon-Sicherungsmutter (1/4") Schraube (M8 x 20 mm) Schlauch	1 1 1 4 2 2 1 1	Einbau der Kraftstoffpumpe an einer Maschine der Serie Workman HDX-D.

Verfahren	Beschreibung	Menge	Verwendung
13	Kraftstoffpumpenhalterung	1	Einbau der Kraftstoffpumpe an einer Maschine der Serie Z Master.
	Kraftstoffpumpe	1	
	Kraftstofffilter	1	
	Schlauchklemme	4	
	Schraube (1/4" x 5/8")	2	
	Nylon-Sicherungsmutter (1/4")	2	
	Schlauch	1	
14	Kraftstoffpumpenhalterung	1	Einbau der Kraftstoffpumpe an einer Maschine der Serie Greensmaster GR3250.
	Kraftstoffpumpe	1	
	Kraftstofffilter	1	
	Schlauchklemme	4	
	Schraube (1/4" x 5/8")	1	
	Nylon-Sicherungsmutter (1/4")	1	
	Schlauch	1	
15	Platte der Kraftstoffpumpe	1	Einbau der Kraftstoffpumpe an einer Maschine der Serie Greensmaster GR3400 und GR3250.
	Kraftstoffpumpe	1	
	Kraftstofffilter	1	
	Schlauchklemme	4	
	Schraube (1/4" x 5/8")	2	
	Nylon-Sicherungsmutter (1/4")	2	
	Schlauch	1	
16	Kraftstoffpumpe	1	Einbau der Kraftstoffpumpe an einer Maschine der Serie Dingo TX 1000.
	Kraftstofffilter	1	
	Schlauchklemme	4	
	Schraube (1/4" x 5/8")	2	
	Nylon-Sicherungsmutter (1/4")	2	
	Schlauch	1	
17	Platte der Kraftstoffpumpe	1	Einbau der Kraftstoffpumpe an einer Maschine der Serie Dingo TX 525.
	Kraftstoffpumpe	1	
	Kraftstofffilter	1	
	Schlauchklemme	4	
	Schraube (3/8" x 1")	2	
	Nylon-Sicherungsmutter (3/8")	2	
	Blechschaube (1/4" x 1/2")	1	
	Schlauch	1	

Hinweis: Überprüfen Sie beim Einbau der Kraftstoffpumpe in eine Maschine (modellunabhängig) den Kraftstoffschlauch und ersetzen Sie diesen bei Bedarf.

1

Vorbereiten der Maschine

Keine Teile werden benötigt

Verfahren

1. Stellen Sie die Maschine auf einer ebenen Fläche ab.
2. Ziehen Sie die Feststellbremse an.

3. Stellen Sie den Motor ab.
4. Senken Sie das Anbaugerät ab.
5. Lassen Sie die Maschine abkühlen, bevor Sie dieses Kit installieren.
6. Klemmen Sie das Minuskabel (-) der Batterie ab, bevor Sie Reparaturarbeiten durchführen.

2

Einbau der Kraftstoffpumpe an einer Maschine der Serie Groundsmaster® 360

Für diesen Arbeitsschritt erforderliche Teile:

1	Kraftstoffpumpe
1	Kraftstofffilter
4	Schlauchklemme
1	Schlauch

Verfahren

Dieses Verfahren gilt für Maschinen mit den folgenden Modellnummern.

Maschine	Modellnummer
Groundsmaster 360 Zweiradantrieb	31230
Groundsmaster 360 Allradantrieb	31223
Groundsmaster 360 Allradantrieb	31236

Verwenden Sie [Bild 1](#) und [Bild 2](#) für dieses Verfahren.

Hinweis: Bauen Sie den Kraftstofffilter mit dem Pfeil zur Kraftstoffpumpe zeigend ein.

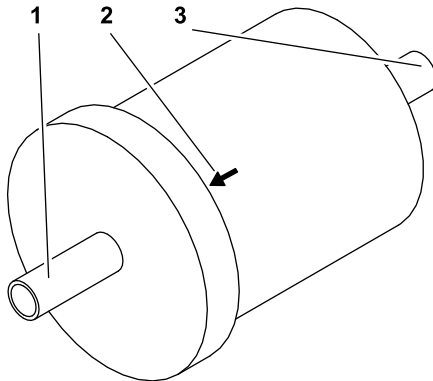


Bild 1

g368968

1. Ausgang in Richtung Kraftstoffpumpe
2. Pfeil zeigt zur Kraftstoffpumpe
3. Zulauf

auf beiden Seiten der Kraftstoffpumpe ab. Dadurch wird verhindert, dass beim Austausch der Kraftstoffpumpe Kraftstoff ausläuft.

2. Entfernen Sie die vorhandenen Kraftstoffschläuche von der Kraftstoffpumpe.
3. Bauen Sie die vorhandene Kraftstoffpumpe aus der Maschine aus und bewahren Sie die Befestigungselemente auf.
4. Bringen Sie die neue Kraftstoffpumpe an der oberen Bohrung im Rahmenrohr, der oberen Bohrung in der Kraftstoffpumpe und den vorhandenen Befestigungselementen an.
5. Befestigen Sie eine Schlauchschelle an dem vorhandenen Kraftstoffschlauch des Wasserabscheiders und montieren Sie ihn an der neuen Kraftstoffpumpe. Sichern Sie diesen mit der Schlauchschelle.
6. Messen und schneiden Sie den Schlauch in der entsprechenden Länge für den Anschluss der Kraftstoffpumpe und des Kraftstofffilters ab.
7. Befestigen Sie zwei Schlauchklemmen am Schlauch.
8. Montieren Sie den Schlauch an der Kraftstoffpumpe und am Kraftstofffilter und sichern Sie ihn mit den beiden Schlauchschellen.
9. Befestigen Sie eine Schlauchschelle am vorhandenen Kraftstoffschlauch am Kraftstofftank und montieren Sie den Kraftstoffschlauch am neuen Filter. Sichern Sie diesen mit der Schlauchschelle.
10. Schließen Sie den Stecker der Kraftstoffpumpe an den Kabelbaum an.

1. Bevor Sie die vorhandene Kraftstoffpumpe ausbauen, klemmen Sie den Kraftstoffschlauch

3

Einbau der Kraftstoffpumpe an einer Maschine der Serie Groundsmaster 3280

Für diesen Arbeitsschritt erforderliche Teile:

1	Kraftstoffpumpe
1	Kraftstofffilter
4	Schlauchklemme
2	Schraube ($\frac{1}{4}$ " x $\frac{5}{8}$ ")
2	Nylon-Sicherungsmutter ($\frac{1}{4}$ ")
1	Schlauch

Verfahren

Dieses Verfahren gilt für Maschinen mit den folgenden Modellnummern.

Maschine	Modellnummer
Groundsmaster 3280	30344
Groundsmaster 3280	30345

Verwenden Sie [Bild 1](#) und [Bild 3](#) für dieses Verfahren.

Hinweis: Bauen Sie den Kraftstofffilter mit dem Pfeil zur Kraftstoffpumpe zeigend ein.

1. Bevor Sie die vorhandene Kraftstoffpumpe ausbauen, klemmen Sie den Kraftstoffschlauch auf beiden Seiten der Kraftstoffpumpe ab. Dadurch wird verhindert, dass beim Austausch der Kraftstoffpumpe Kraftstoff ausläuft.
2. Entfernen Sie die vorhandenen Kraftstoffschläuche von der Kraftstoffpumpe.
3. Bauen Sie die vorhandene Kraftstoffpumpe aus der Maschine aus und entsorgen Sie die Befestigungselemente.
4. Bringen Sie die neue Kraftstoffpumpe mit zwei Schrauben ($\frac{1}{4}$ " x $\frac{5}{8}$ ") und zwei Sicherungsmuttern ($\frac{1}{4}$ ") am Maschinenrahmen an.
5. Befestigen Sie eine Schlauchschelle an dem vorhandenen Kraftstoffschlauch des Wasserabscheiders und montieren Sie ihn an der neuen Kraftstoffpumpe. Sichern Sie diesen mit der Schlauchschelle.
6. Messen und schneiden Sie den Schlauch in der entsprechenden Länge für den Anschluss der Kraftstoffpumpe und des Kraftstofffilters ab.

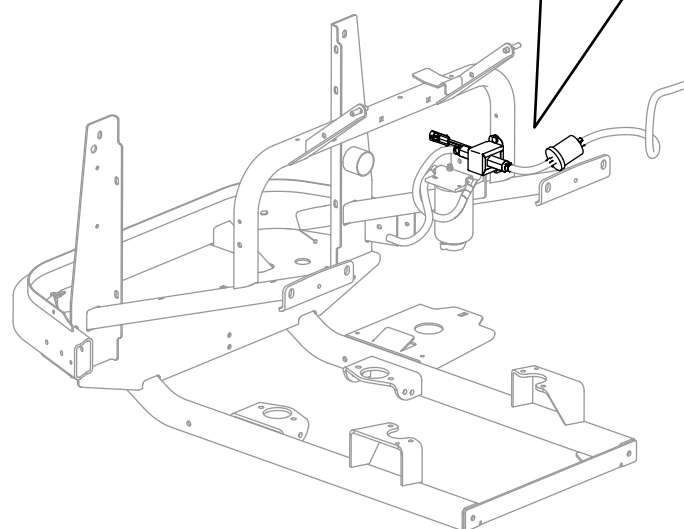
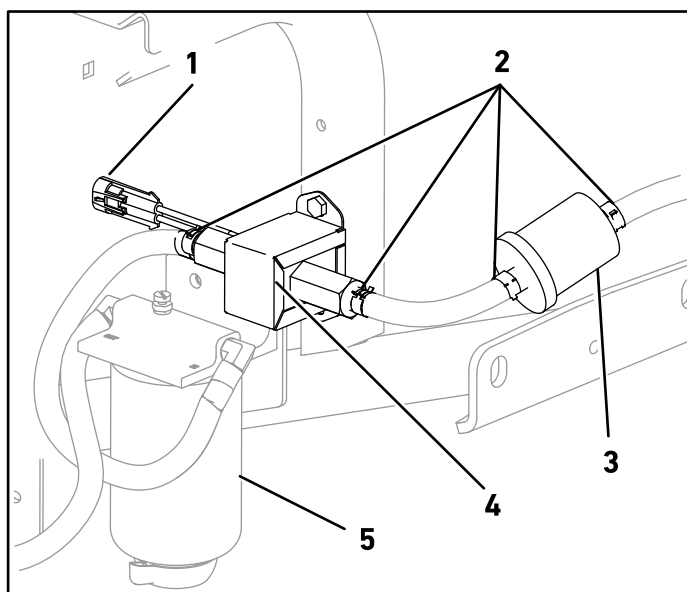


Bild 2

g368644

1. Anschluss für die Kraftstoffpumpe
2. Schlauchklemmen
3. Kraftstofffilter
4. Kraftstoffpumpe
5. Wasserabscheider

7. Befestigen Sie zwei Schlauchklemmen am Schlauch.
8. Montieren Sie den Schlauch an der Kraftstoffpumpe und am Kraftstofffilter und sichern Sie ihn mit den beiden Schlauchschellen.
9. Befestigen Sie eine Schlauchschelle am vorhandenen Kraftstoffschlauch am Kraftstofftank und montieren Sie den Kraftstoffschlauch am neuen Filter. Sichern Sie diesen mit der Schlauchschelle.
10. Schließen Sie den Stecker der Kraftstoffpumpe an den Kabelbaum an.

4

Einbau der Kraftstoffpumpe an einer Maschine der Serie Groundsmaster 7200 oder 7210

Für diesen Arbeitsschritt erforderliche Teile:

1	Kraftstoffpumpe
1	Kraftstofffilter
4	Schlauchklemme
1	Blehschraube (1/4" x 1/2")
1	Schlauch

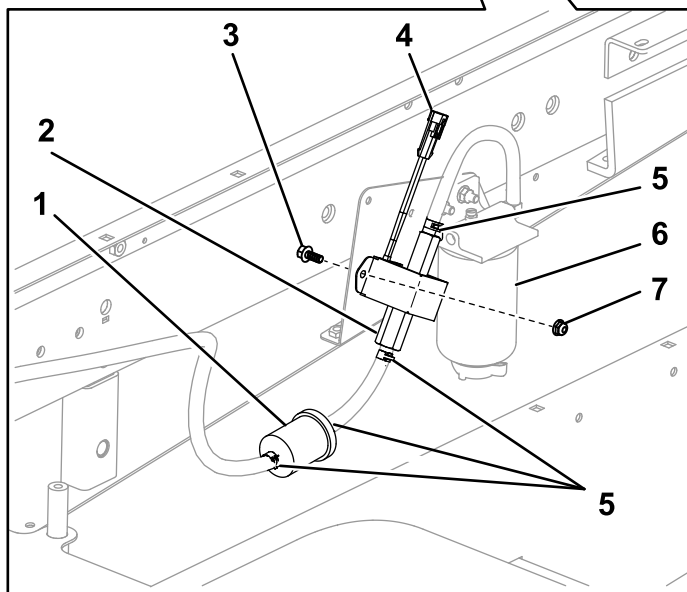
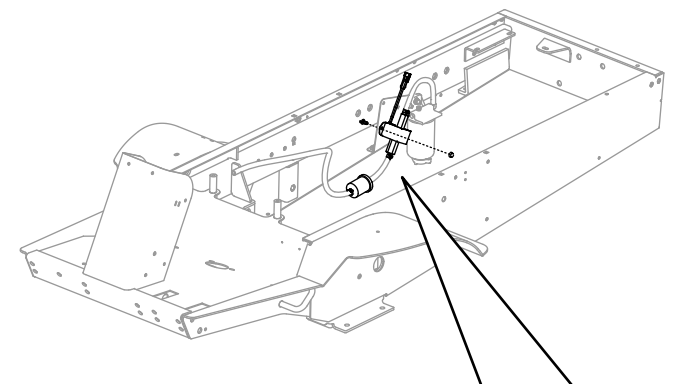


Bild 3

g368642

- | | |
|--------------------------------------|----------------------------|
| 1. Kraftstofffilter | 5. Schlauchklemme |
| 2. Kraftstoffpumpe | 6. Wasserabscheider |
| 3. Schraube (1/4" x 5/8") | 7. Sicherungsmutter (1/4") |
| 4. Anschluss für die Kraftstoffpumpe | |

Verfahren

Dieses Verfahren gilt für Maschinen mit den folgenden Modellnummern.

Maschine	Modellnummer
Groundsmaster 7200	30495
Groundsmaster 7200	30495TC
Groundsmaster 7210	30487TC

Verwenden Sie [Bild 1](#) und [Bild 4](#) für dieses Verfahren.

Hinweis: Bauen Sie den Kraftstofffilter mit dem Pfeil zur Kraftstoffpumpe zeigend ein.

1. Bevor Sie die vorhandene Kraftstoffpumpe ausbauen, klemmen Sie den Kraftstoffschlauch auf beiden Seiten der Kraftstoffpumpe ab. Dadurch wird verhindert, dass beim Austausch der Kraftstoffpumpe Kraftstoff ausläuft.
2. Entfernen Sie die vorhandenen Kraftstoffschläuche von der Kraftstoffpumpe.
3. Bauen Sie die vorhandene Kraftstoffpumpe aus der Maschine aus und bewahren Sie die Befestigungselemente auf.
4. Befestigen Sie die neue Kraftstoffpumpe am unteren Loch in der Kraftstoffpumpe mit einer Blehschraube (1/4" x 1/2") im vorhandenen Loch am Rahmen.
5. Befestigen Sie eine Schlauchschelle an dem vorhandenen Kraftstoffschlauch des Wasserabscheiders und montieren Sie ihn an der neuen Kraftstoffpumpe. Sichern Sie diesen mit der Schlauchschelle.

5

Einbau der Kraftstoffpumpe an einer Maschine der Serie Groundsmaster 4000

Für diesen Arbeitsschritt erforderliche Teile:

1	Kraftstoffpumpe
4	Schlauchklemme
2	Schlossschraube ($\frac{1}{4}$ " x $\frac{3}{4}$ ")
2	Nylon-Sicherungsmutter ($\frac{1}{4}$ ")
1	Schlauch

Verfahren

Dieses Verfahren gilt für Maschinen mit den folgenden Modellnummern.

Maschine	Modellnummer
Groundsmaster 4100	30604
Groundsmaster 4000	30605
Groundsmaster 4010	30635
Groundsmaster 4110	30643

Verwenden Sie für dieses Verfahren [Bild 5](#).

Hinweis: Installieren Sie den Filter nicht für diese Maschine.

1. Klemmen Sie den Kraftstoffschlauch ab, der mit der Kraftstoffpumpe und dem Filter verbunden ist. Dadurch wird verhindert, dass beim Austausch der Kraftstoffpumpe Kraftstoff ausläuft.
2. Entfernen Sie die vorhandenen Kraftstoffschläuche von der Kraftstoffpumpe.
3. Bauen Sie die vorhandene Kraftstoffpumpe aus der Maschine aus und entsorgen Sie die Befestigungselemente.
4. Montieren Sie die neue Kraftstoffpumpe mit den beiden Schlossschrauben ($\frac{1}{4}$ " x $\frac{3}{4}$ ") und den Sicherungsmuttern ($\frac{1}{4}$ ").
5. Befestigen Sie eine Schlauchschelle an dem vorhandenen Kraftstoffschlauch des Wasserabscheiders und montieren Sie ihn an der neuen Kraftstoffpumpe. Sichern Sie diesen mit der Schlauchschelle.
6. Befestigen Sie eine Schlauchschelle am vorhandenen Kraftstoffschlauch, der zum Motor

6. Messen und schneiden Sie den Schlauch in der entsprechenden Länge für den Anschluss der Kraftstoffpumpe und des Kraftstofffilters ab.
7. Befestigen Sie zwei Schlauchklemmen am Schlauch.
8. Montieren Sie den Schlauch an der Kraftstoffpumpe und am Kraftstofffilter und sichern Sie ihn mit den beiden Schlauchschellen.
9. Befestigen Sie eine Schlauchschelle am vorhandenen Kraftstoffschlauch am Kraftstofftank und montieren Sie den Kraftstoffschlauch am neuen Filter. Sichern Sie diesen mit der Schlauchschelle.
10. Schließen Sie den Stecker der Kraftstoffpumpe an den Kabelbaum an.

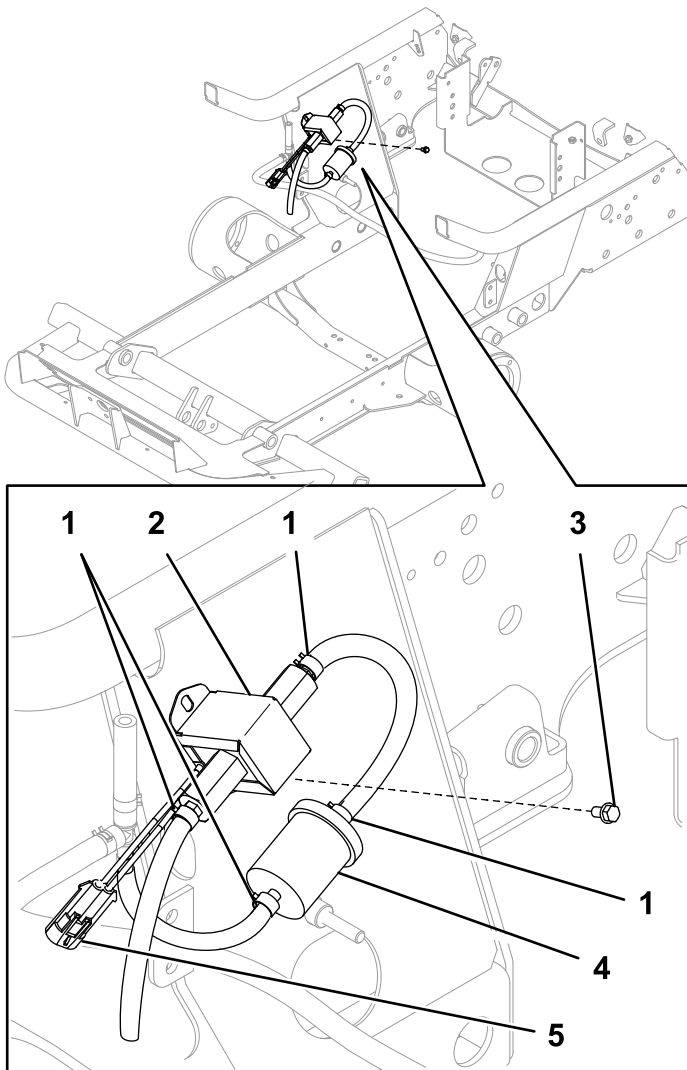


Bild 4

g368647

- | | |
|--|--------------------------------------|
| 1. Schlauchklemme | 4. Kraftstofffilter |
| 2. Kraftstoffpumpe | 5. Anschluss für die Kraftstoffpumpe |
| 3. Blechschraube ($\frac{1}{4}$ " x $\frac{1}{2}$ ") | |

führt, und montieren Sie diesen an der neuen Kraftstoffpumpe. Sichern Sie diesen mit der Schlauchschelle.

- Schließen Sie den Stecker der Kraftstoffpumpe an den Kabelbaum an.

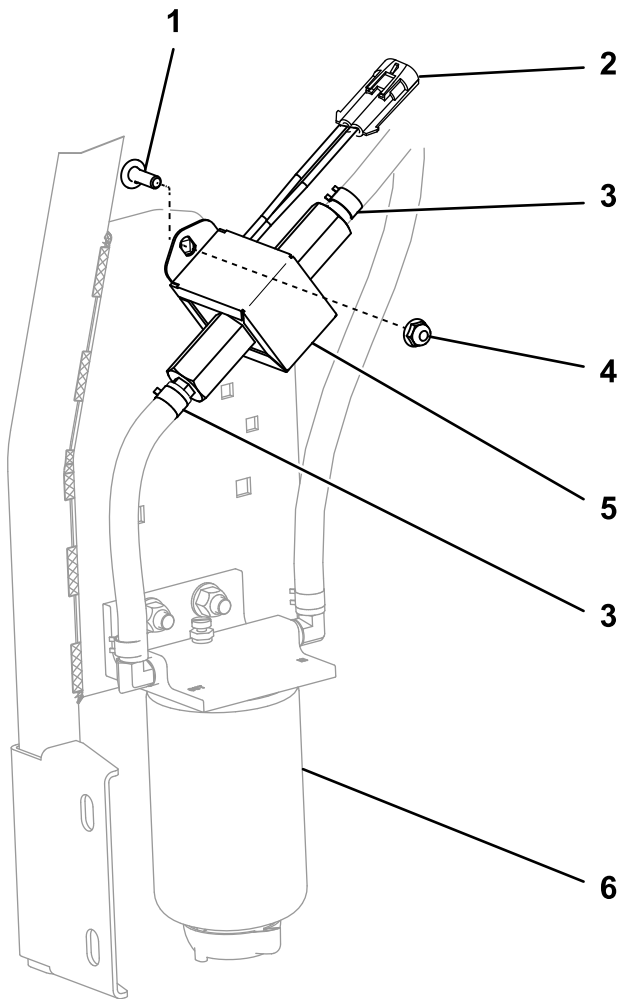


Bild 5

g368645

- | | |
|--------------------------------------|----------------------------|
| 1. Schlossschraube (1/4" x 3/4") | 4. Sicherungsmutter (1/4") |
| 2. Anschluss für die Kraftstoffpumpe | 5. Kraftstoffpumpe |
| 3. Schlauchklemme | 6. Wasserabscheider |

6

Einbau der Kraftstoffpumpe an einer Maschine der Serie Groundsmaster® 3500 und der Serie Reelmaster® 3100 oder 3500

Für diesen Arbeitsschritt erforderliche Teile:

1	Kraftstoffpumpe
1	Kraftstofffilter
4	Schlauchklemme
2	Blechschaube (1/4" x 1/2")
1	Platte der Kraftstoffpumpe
1	Schlauch

Verfahren

Dieses Verfahren gilt für Maschinen mit den folgenden Modellnummern.

Maschine	Modellnummer
Groundsmaster 3500-D	30807
Groundsmaster 3500-D	30839
Groundsmaster 3500-D	30849
Reelmaster 3100	03170
Reelmaster 3100	03171
Reelmaster 3105	03174
Reelmaster 3550	03910
Reelmaster 3555	03820
Reelmaster 3575	03821

Verwenden Sie [Bild 1](#) und [Bild 6](#) für dieses Verfahren.

Hinweis: Bauen Sie den Kraftstofffilter mit dem Pfeil zur Kraftstoffpumpe zeigend ein.

- Bevor Sie die vorhandene Kraftstoffpumpe ausbauen, klemmen Sie den Kraftstoffschlauch auf beiden Seiten der Kraftstoffpumpe ab. Dadurch wird verhindert, dass beim Austausch der Kraftstoffpumpe Kraftstoff ausläuft.
- Entfernen Sie die vorhandenen Schläuche von der Kraftstoffpumpe.

3. Bauen Sie die vorhandene Kraftstoffpumpe aus der Maschine aus und bewahren Sie die Befestigungselemente auf.
4. Befestigen Sie die neue Kraftstoffpumpe mit den beiden Blechschrauben ($\frac{1}{4}$ " x $\frac{1}{2}$ ") an der Kraftstoffpumpenplatte.
5. Montieren Sie die neue Kraftstoffpumpe und die Platte mit den vorhandenen Befestigungselementen am Motorblock.
6. Bringen Sie eine Schlauchschelle am Kraftstoffschlauch an, der mit dem Wasserabscheider verbunden ist, und montieren Sie ihn an der neuen Kraftstoffpumpe. Befestigen Sie den Schlauch mit der Schlauchschelle.
7. Messen und schneiden Sie den Schlauch in der entsprechenden Länge für den Anschluss der Kraftstoffpumpe und des Kraftstofffilters ab.
8. Befestigen Sie zwei Schlauchklemmen am Schlauch.
9. Montieren Sie den Schlauch an der Kraftstoffpumpe und am Kraftstofffilter und sichern Sie ihn mit den beiden Schlauchschellen.
10. Befestigen Sie eine Schlauchschelle am vorhandenen Kraftstoffschlauch am Kraftstofftank und montieren Sie den Kraftstoffschlauch am neuen Filter. Befestigen Sie den Schlauch mit der Schlauchschelle.
11. Schließen Sie den Stecker der Kraftstoffpumpe an den Kabelbaum an.

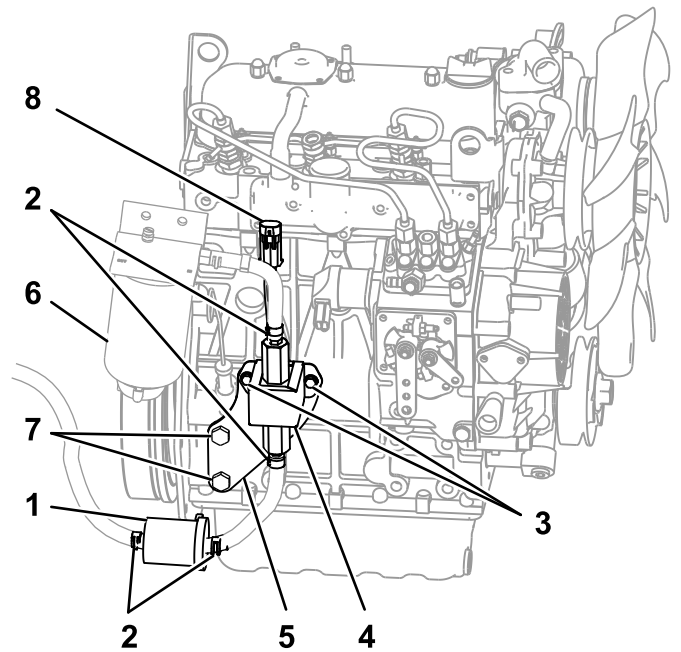


Bild 6

g368643

- | | |
|---|--------------------------------------|
| 1. Kraftstofffilter | 5. Platte der Kraftstoffpumpe |
| 2. Schlauchklemme | 6. Wasserabscheider |
| 3. Blechschraube ($\frac{1}{4}$ " x $\frac{1}{2}$ ") | 7. Vorhandene Schrauben |
| 4. Kraftstoffpumpe | 8. Anschluss für die Kraftstoffpumpe |

7

Einbau der Kraftstoffpumpe an einer Maschine der Serie Groundsmaster® 4500 oder 4700 und der Serie Reelmaster® 7000

Für diesen Arbeitsschritt erforderliche Teile:

1	Kraftstoffpumpe
1	Kraftstofffilter
4	Schlauchklemme
1	Schlauch

Verfahren

Dieses Verfahren gilt für Maschinen mit den folgenden Modellnummern und TE-Modellnummern.

Maschine	Modellnummer
Groundsmaster 4500	30873(TE)
Groundsmaster 4700	30874(TE)
Groundsmaster 4500	30893(TE)
Groundsmaster 4700	30899(TE)
Reelmaster 7000	03781(TE)

Verwenden Sie [Bild 1](#) und [Bild 7](#) für dieses Verfahren.

Hinweis: Bauen Sie den Kraftstofffilter mit dem Pfeil zur Kraftstoffpumpe zeigend ein.

1. Bevor Sie die vorhandene Kraftstoffpumpe ausbauen, klemmen Sie den Kraftstoffschlauch auf beiden Seiten der Kraftstoffpumpe ab. Dadurch wird verhindert, dass beim Austausch der Kraftstoffpumpe Kraftstoff ausläuft.
2. Entfernen Sie die vorhandenen Schläuche von der Kraftstoffpumpe.
3. Bauen Sie die vorhandene Kraftstoffpumpe aus der Maschine aus und bewahren Sie die Befestigungselemente auf.
4. Befestigen Sie an Maschinen der Serie Groundsmaster 4500 und 4700 die neue Kraftstoffpumpe am oberen Loch in der Kraftstoffpumpe mit einem vorhandenen Befestigungselement am Rahmenrohr.
5. Befestigen Sie bei Maschinen der Serie Reelmaster 7000 die neue Kraftstoffpumpe an

den beiden Löchern in der Kraftstoffpumpe mit den vorhandenen Befestigungselementen am Rahmenrohr.

6. Bringen Sie eine Schlauchschelle am Kraftstoffschlauch an, der mit dem Wasserabscheider verbunden ist, und montieren Sie ihn an der neuen Kraftstoffpumpe. Befestigen Sie den Schlauch mit der Schlauchschelle.
7. Messen und schneiden Sie den Schlauch in der entsprechenden Länge für den Anschluss der Kraftstoffpumpe und des Kraftstofffilters ab.
8. Befestigen Sie zwei Schlauchklemmen am Schlauch.
9. Montieren Sie den Schlauch an der Kraftstoffpumpe und am Kraftstofffilter und sichern Sie ihn mit den beiden Schlauchschellen.
10. Befestigen Sie eine Schlauchschelle am vorhandenen Kraftstoffschlauch am Kraftstofftank und montieren Sie den Kraftstoffschlauch am neuen Filter. Befestigen Sie den Schlauch mit der Schlauchschelle.
11. Schließen Sie den Stecker der Kraftstoffpumpe an den Kabelbaum an.

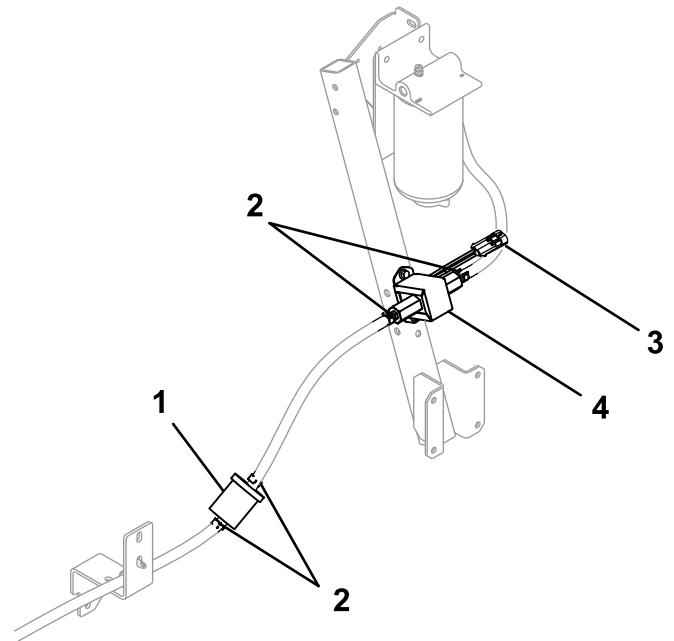


Bild 7

1. Kraftstofffilter
2. Schlauchklemme
3. Anschluss für die Kraftstoffpumpe
4. Kraftstoffpumpe

g368646

8

Einbau der Kraftstoffpumpe an einer Maschine der Serie Groundsmaster 4300 oder der Serie Reelmaster 5000

Für diesen Arbeitsschritt erforderliche Teile:

1	Kraftstoffpumpe
1	Kraftstofffilter
4	Schlauchklemme
2	Blechschraube (1/4" x 1/2")
1	Schlauch

Verfahren

Dieses Verfahren gilt für Maschinen mit den folgenden Modellnummern und TE-Modellnummern.

Maschine	Modellnummer
Groundsmaster 4300	30853
Reelmaster 5010-H	03674
Reelmaster 5410	03675
Reelmaster 5510	03676(TE)
Reelmaster 5610 Allradantrieb	03678(TE)

Verwenden Sie [Bild 1](#) und [Bild 8](#) für dieses Verfahren.

Hinweis: Bauen Sie den Kraftstofffilter mit dem Pfeil zur Kraftstoffpumpe zeigend ein.

1. Bevor Sie die vorhandene Kraftstoffpumpe ausbauen, klemmen Sie den Kraftstoffschlauch auf beiden Seiten der Kraftstoffpumpe ab. Dadurch wird verhindert, dass beim Austausch der Kraftstoffpumpe Kraftstoff ausläuft.
2. Entfernen Sie die vorhandenen Schläuche von der Kraftstoffpumpe.
3. Bauen Sie die vorhandene Kraftstoffpumpe aus der Maschine aus und entsorgen Sie die Befestigungselemente.
4. Befestigen Sie die neue Kraftstoffpumpe mit den zwei Blechschrauben (1/4" x 1/2") am vorhandenen Loch am Rahmen.
5. Befestigen Sie eine Schlauchschelle an dem mit dem Motor verbundenen Kraftstoffschlauch und montieren Sie ihn an der neuen Kraftstoffpumpe.

Befestigen Sie den Schlauch mit der Schlauchschelle.

6. Messen und schneiden Sie den Schlauch in der entsprechenden Länge für den Anschluss der Kraftstoffpumpe und des Kraftstofffilters ab.
7. Befestigen Sie zwei Schlauchklemmen am Schlauch.
8. Montieren Sie den Schlauch an der Kraftstoffpumpe und am Kraftstofffilter und sichern Sie ihn mit den beiden Schlauchschellen.
9. Befestigen Sie eine Schlauchschelle am vorhandenen Kraftstoffschlauch am Kraftstofftank und montieren Sie den Kraftstoffschlauch am neuen Filter. Befestigen Sie den Schlauch mit der Schlauchschelle.
10. Schließen Sie den Stecker der Kraftstoffpumpe an den Kabelbaum an.

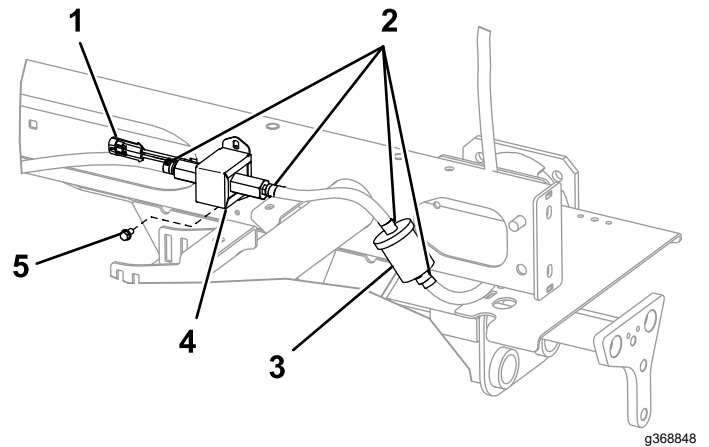


Bild 8

- | | |
|--------------------------------------|--------------------------------|
| 1. Anschluss für die Kraftstoffpumpe | 4. Kraftstoffpumpe |
| 2. Schlauchklemme | 5. Blechschraube (1/4" x 1/2") |
| 3. Kraftstofffilter | |

9

Einbau der Kraftstoffpumpe an einer Maschine der Serie Reelmaster 6700

Für diesen Arbeitsschritt erforderliche Teile:

1	Kraftstoffpumpe
1	Kraftstofffilter
4	Schlauchklemme
2	Schraube ($\frac{1}{4}$ " x $\frac{5}{8}$ ")
2	Nylon-Sicherungsmutter ($\frac{1}{4}$ ")
1	Schlauch

Verfahren

Dieses Verfahren gilt für Maschinen mit den folgenden Modellnummern.

Maschine	Modellnummer
Reelmaster 6700	03813

Verwenden Sie [Bild 1](#) und [Bild 9](#) für dieses Verfahren.

Hinweis: Bauen Sie den Kraftstofffilter mit dem Pfeil zur Kraftstoffpumpe zeigend ein.

1. Bevor Sie die vorhandene Kraftstoffpumpe ausbauen, klemmen Sie den Kraftstoffschlauch auf beiden Seiten der Kraftstoffpumpe ab. Dadurch wird verhindert, dass beim Austausch der Kraftstoffpumpe Kraftstoff ausläuft.
2. Entfernen Sie die vorhandenen Kraftstoffschläuche von der Kraftstoffpumpe.
3. Bauen Sie die vorhandene Kraftstoffpumpe aus der Maschine aus und bewahren Sie die Befestigungselemente auf.
4. Bringen Sie die neue Kraftstoffpumpe mit zwei Schrauben ($\frac{1}{4}$ " x $\frac{5}{8}$ ") und zwei Sicherungsmuttern ($\frac{1}{4}$ ") durch den vorhandenen Schlitz in der Platte an.
5. Befestigen Sie eine Schlauchschelle an dem mit dem Motor verbundenen vorhandenen Kraftstoffschlauch und bringen Sie ihn an der neuen Kraftstoffpumpe an. Befestigen Sie den Schlauch mit der Schlauchschelle.
6. Bringen Sie eine Schlauchschelle am Kraftstoffschlauch an, der mit dem Wasserabscheider verbunden ist, und montieren Sie ihn an der neuen Kraftstoffpumpe.

7. Messen und schneiden Sie den Schlauch in der entsprechenden Länge für den Anschluss der Kraftstoffpumpe und des Kraftstofffilters ab.
8. Befestigen Sie zwei Schlauchklemmen am Schlauch.
9. Montieren Sie den Schlauch an der Kraftstoffpumpe und am Kraftstofffilter und sichern Sie ihn mit den beiden Schlauchschellen.
10. Befestigen Sie eine Schlauchschelle am vorhandenen Kraftstoffschlauch am Kraftstofftank und montieren Sie den Kraftstoffschlauch am neuen Filter. Befestigen Sie den Schlauch mit der Schlauchschelle.
11. Schließen Sie den Stecker der Kraftstoffpumpe an den Kabelbaum an.

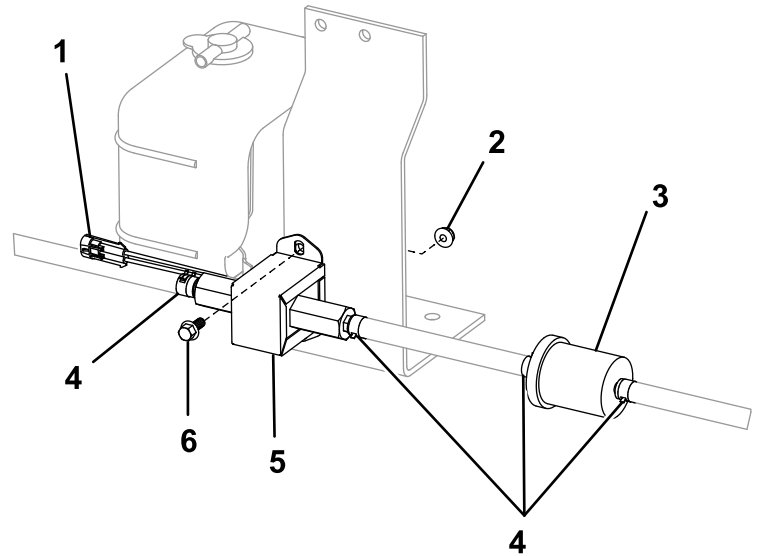


Bild 9

- | | |
|---|---|
| 1. Anschluss für die Kraftstoffpumpe | 4. Schlauchklemme |
| 2. Sicherungsmutter ($\frac{1}{4}$ ") | 5. Kraftstoffpumpe |
| 3. Kraftstofffilter | 6. Schraube ($\frac{1}{4}$ " x $\frac{5}{8}$ ") |

10

Einbau der Kraftstoffpumpe an einer Maschine der Serie Multi Pro® 5800

Für diesen Arbeitsschritt erforderliche Teile:

1	Kraftstoffpumpe
1	Kraftstofffilter
4	Schlauchklemme
1	Distanzstück
1	Schlauch

Verfahren

Dieses Verfahren gilt für Maschinen mit den folgenden Modellnummern.

Maschine	Modellnummer
Multi Pro 5800	41393

Verwenden Sie [Bild 1](#) und [Bild 10](#) für dieses Verfahren.

Hinweis: Bauen Sie den Kraftstofffilter mit dem Pfeil zur Kraftstoffpumpe zeigend ein.

1. Bevor Sie die vorhandene Kraftstoffpumpe ausbauen, klemmen Sie den Kraftstoffschlauch auf beiden Seiten der Kraftstoffpumpe ab. Dadurch wird verhindert, dass beim Austausch der Kraftstoffpumpe Kraftstoff ausläuft.
2. Entfernen Sie die vorhandenen Kraftstoffschläuche von der Kraftstoffpumpe.
3. Bauen Sie die vorhandene Kraftstoffpumpe aus der Maschine aus und bewahren Sie die Befestigungselemente auf.
4. Installieren Sie die neue Kraftstoffpumpe am oberen Loch mit dem neuen Distanzstück und der vorhandenen Befestigungselemente im vorhandenen Schlitz in der Rahmenplatte.
5. Befestigen Sie eine Schlauchschelle an dem vorhandenen Kraftstoffschlauch des Wasserabscheiders und montieren Sie ihn an der neuen Kraftstoffpumpe. Sichern Sie diesen mit der Schlauchschelle.
6. Messen und schneiden Sie den Schlauch in der entsprechenden Länge für den Anschluss der Kraftstoffpumpe und des Kraftstofffilters ab.
7. Befestigen Sie zwei Schlauchklemmen am Schlauch.

8. Montieren Sie den Schlauch an der Kraftstoffpumpe und am Kraftstofffilter und sichern Sie ihn mit den beiden Schlauchschellen.
9. Befestigen Sie eine Schlauchschelle am vorhandenen Kraftstoffschlauch am Kraftstofftank und montieren Sie den Kraftstoffschlauch am neuen Filter. Sichern Sie diesen mit der Schlauchschelle.
10. Schließen Sie den Stecker der Kraftstoffpumpe an den Kabelbaum an.

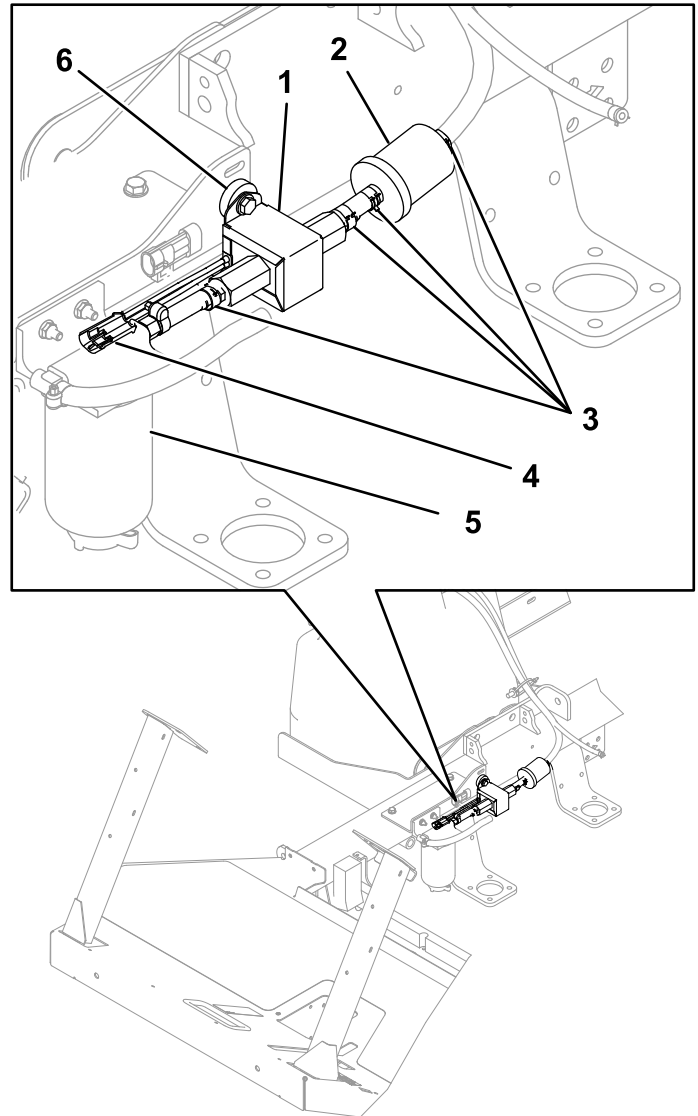


Bild 10

- | | |
|---------------------|--------------------------------------|
| 1. Kraftstoffpumpe | 4. Anschluss für die Kraftstoffpumpe |
| 2. Kraftstofffilter | 5. Wasserabscheider |
| 3. Schlauchklemme | 6. Distanzstück |

g368860

11

Einbau der Kraftstoffpumpe an einer Maschine der Serie Workman® MDX-D

Für diesen Arbeitsschritt erforderliche Teile:

1	Kraftstoffpumpe
1	Kraftstofffilter
4	Schlauchklemme
2	Schraube (1/4" x 5/8")
2	Nylon-Sicherungsmutter (1/4")
1	Schlauch

Verfahren

Dieses Verfahren gilt für Maschinen mit den folgenden Modellnummern.

Maschine	Modellnummer
MDX-D	07236
MDX-D	07236TC

Verwenden Sie [Bild 1](#), [Bild 11](#) und [Bild 12](#) für dieses Verfahren.

Hinweis: Bauen Sie den Kraftstofffilter mit dem Pfeil zur Kraftstoffpumpe zeigend ein.

1. Um Zugang zur Kraftstoffpumpe zu erhalten, entfernen Sie das Sitzunterteil, nehmen den Tankgurt ab und verschieben den Tank, um Zugang zur Kraftstoffpumpe zu erhalten.
2. Bevor Sie die vorhandene Kraftstoffpumpe ausbauen, klemmen Sie den Kraftstoffschlauch auf beiden Seiten der Kraftstoffpumpe ab. Dadurch wird verhindert, dass beim Austausch der Kraftstoffpumpe Kraftstoff ausläuft.
3. Entfernen Sie die vorhandenen Kraftstoffschläuche von der Kraftstoffpumpe.
4. Entfernen Sie die vorhandene Kraftstoffpumpe und den Montageschaum von der Maschine und entsorgen Sie die Befestigungselemente.
5. Suchen, markieren und bohren Sie zwei Löcher (7 mm) in die hinteren Platten des Rahmens, wie in [Bild 11](#) dargestellt.

⚠️ WARNUNG:

Bei Verwendung einer Bohrmaschine ohne entsprechenden Augenschutz können Rückstände in das Auge gelangen und es beschädigen.

Tragen Sie beim Bohren immer eine Schutzbrille.

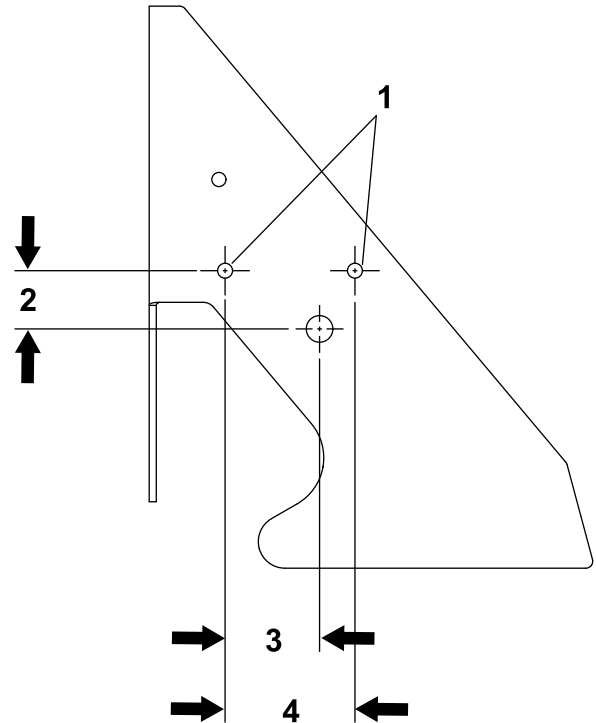


Bild 11

g368817

1. 7 mm Bohrung
2. 28,6 mm
3. 44,5 mm
4. 63,5 mm

6. Bringen Sie die neue Kraftstoffpumpe mit zwei Schrauben (1/4" x 5/8") und zwei Sicherungsmuttern (1/4") an den neuen Löchern an.
7. Befestigen Sie eine Schlauchschelle am vorhandenen Kraftstoffschlauch und befestigen Sie diesen an der neuen Kraftstoffpumpe.
8. Messen und schneiden Sie den Schlauch in der entsprechenden Länge für den Anschluss der Kraftstoffpumpe und des Kraftstofffilters ab.
9. Befestigen Sie zwei Schlauchklemmen am Schlauch.
10. Befestigen Sie den Schlauch an der Kraftstoffpumpe und am Kraftstofffilter und sichern Sie diesen mit den beiden Schlauchschellen.
11. Befestigen Sie eine Schlauchschelle am vorhandenen Kraftstoffschlauch am Kraftstofftank und montieren Sie den

Kraftstoffschlauch am neuen Filter. Befestigen Sie den Schlauch mit der Schlauchschelle.

12. Schließen Sie den Stecker der Kraftstoffpumpe an den Kabelbaum an.

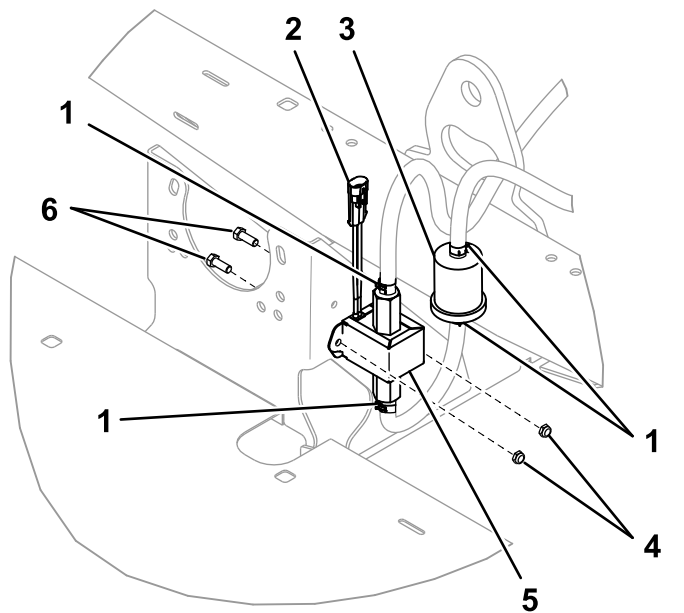


Bild 12

- | | |
|--------------------------------------|----------------------------|
| 1. Schlauchklemme | 4. Sicherungsmutter (1/4") |
| 2. Anschluss für die Kraftstoffpumpe | 5. Kraftstoffpumpe |
| 3. Kraftstofffilter | 6. Schraube (1/4" x 5/8") |

12

Einbau der Kraftstoffpumpe an einer Maschine der Serie Workman HDX-D

Für diesen Arbeitsschritt erforderliche Teile:

1	Kraftstoffpumpenhalterung
1	Kraftstoffpumpe
1	Kraftstofffilter
4	Schlauchklemme
2	Schraube (1/4" x 5/8")
2	Nylon-Sicherungsmutter (1/4")
1	Schraube (M8 x 20 mm)
1	Schlauch

Verfahren

Dieses Verfahren gilt für Maschinen mit den folgenden Modellnummern.

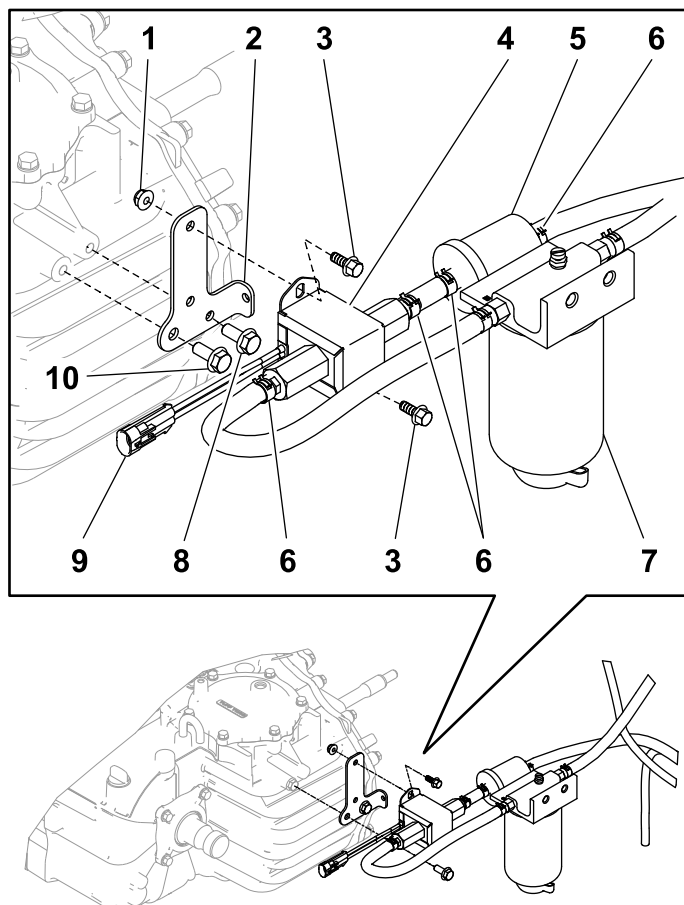
Maschine	Modellnummer
HDX-D	07379
HDX-D	07385
HDX-D	07385TC
HDX-D 4WD	07387
HDX-D 4WD	07387TC

Verwenden Sie [Bild 1](#) und [Bild 13](#) für dieses Verfahren.

Hinweis: Bauen Sie den Kraftstofffilter mit dem Pfeil zur Kraftstoffpumpe zeigend ein.

1. Bevor Sie die vorhandene Kraftstoffpumpe ausbauen, klemmen Sie den Kraftstoffschlauch auf beiden Seiten der Kraftstoffpumpe ab. Dadurch wird verhindert, dass beim Austausch der Kraftstoffpumpe Kraftstoff ausläuft.
2. Entfernen Sie die vorhandenen Kraftstoffschläuche von der Kraftstoffpumpe.
3. Entfernen Sie die vorhandene Kraftstoffpumpe und die Halterung von der Maschine und bewahren Sie die Befestigungselemente auf.
4. Bringen Sie die neue Kraftstoffpumpe mit zwei Schrauben (1/4" x 5/8") und zwei Sicherungsmuttern (1/4") an der neuen Halterung an.

5. Befestigen Sie die Kraftstoffpumpe und die Halterung mit einer vorhandenen Schraube und einer neuen Schraube (M8 x 20 mm) am Motor.
6. Befestigen Sie eine Schlauchschelle an dem vorhandenen Kraftstoffschlauch des Wasserabscheiders und montieren Sie ihn an der neuen Kraftstoffpumpe. Sichern Sie diesen mit der Schlauchschelle.
7. Messen und schneiden Sie den Schlauch in der entsprechenden Länge für den Anschluss der Kraftstoffpumpe und des Kraftstofffilters ab.
8. Befestigen Sie zwei Schlauchklemmen am Schlauch.
9. Befestigen Sie den Schlauch an der Kraftstoffpumpe und am Kraftstofffilter und sichern Sie diesen mit den beiden Schlauchschellen.
10. Befestigen Sie eine Schlauchschelle am vorhandenen Kraftstoffschlauch am Kraftstofftank und montieren Sie den Kraftstoffschlauch am neuen Filter. Sichern Sie diesen mit der Schlauchschelle.
11. Schließen Sie den Stecker der Kraftstoffpumpe an den Kabelbaum an.



g368844

Bild 13

- | | |
|------------------------------|--------------------------------------|
| 1. Sicherungsmutter (1/4") | 6. Schlauchklemme |
| 2. Kraftstoffpumpenhalterung | 7. Wasserabscheider |
| 3. Schraube (1/4" x 5/8") | 8. Vorhandene Schraube |
| 4. Kraftstoffpumpe | 9. Anschluss für die Kraftstoffpumpe |
| 5. Kraftstofffilter | 10. Schraube (M8 x 20 mm) |

13

Einbau der Kraftstoffpumpe an einer Maschine der Serie Z Master

Für diesen Arbeitsschritt erforderliche Teile:

1	Kraftstoffpumpenhalterung
1	Kraftstoffpumpe
1	Kraftstofffilter
4	Schlauchklemme
2	Schraube (1/4" x 5/8")
2	Nylon-Sicherungsmutter (1/4")
1	Schlauch

Verfahren

Dieses Verfahren gilt für Maschinen mit den folgenden Modellnummern.

Maschine	Modellnummer
Z Master 7000, 52" Mähwerk	72266
Z Master 7000, 60" Mähwerk	72267
Z Master 7000, 72" Mähwerk	72274
Z Master 7000, 132 cm Mähwerk	72264TE
Z Master 7000, 152 cm Mähwerk	72265TE
Z Master 7000, 132 cm Mähwerk	72279TE
Z Master 7000, 72" Mähwerk	74274
Z Master Z595, 72" Mähwerk	74274CP
Z Master 7000, 60" Mähwerk	74267
Z Master 580D, 60" Mähwerk	74267CP
Z Master 7000, 52" Mähwerk	74266
Z Master 580D, 52" Mähwerk	74266CP
Z Master 7000, 132 cm Mähwerk	74279TE
Z Master 7000, 152 cm Mähwerk	74265TE
Z Master 7000, 132 cm Mähwerk	74264TE

Verwenden Sie [Bild 1](#), [Bild 14](#), [Bild 15](#) und [Bild 16](#) für dieses Verfahren.

Hinweis: Bauen Sie den Kraftstofffilter mit dem Pfeil zur Kraftstoffpumpe zeigend ein.

1. Bevor Sie die vorhandene Kraftstoffpumpe ausbauen, klemmen Sie den Kraftstoffschlauch auf beiden Seiten der Kraftstoffpumpe ab. Dadurch wird verhindert, dass beim Austausch der Kraftstoffpumpe Kraftstoff ausläuft.
2. Entfernen Sie die vorhandenen Kraftstoffschläuche von der Kraftstoffpumpe.
3. Bauen Sie die vorhandene Kraftstoffpumpe aus der Maschine aus und entsorgen Sie die Befestigungselemente.
4. Nur für internationale Maschinen: Lokalisieren, markieren und bohren Sie ein Loch (7 mm) in die Schutzvorrichtung, wie in [Bild 14](#) und [Bild 16](#) dargestellt.

⚠️ WARNUNG:

Bei Verwendung einer Bohrmaschine ohne entsprechenden Augenschutz können Rückstände in das Auge gelangen und es beschädigen.

Tragen Sie beim Bohren immer eine Schutzbrille.

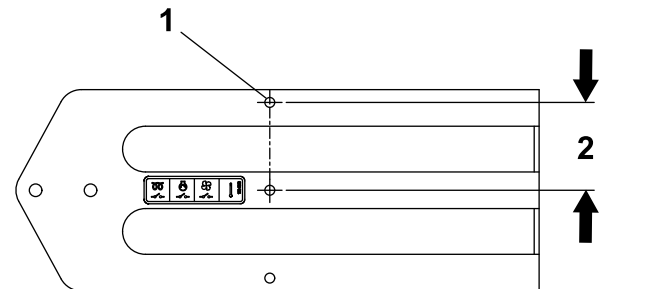


Bild 14

1. 7 mm Bohrung
2. 63,5 mm

5. Bei Maschinen für den privaten Gebrauch wird die neue Kraftstoffpumpe mit einer Schraube (1/4" x 5/8") und einer Sicherungsmutter (1/4") durch das untere Loch in der Kraftstoffpumpe eingebaut; siehe [Bild 15](#). Für Maschinen für den privaten Gebrauch wird nur eine Mutter und eine Schraube verwendet.
6. Befestigen Sie bei internationalen Maschinen die neue Kraftstoffpumpe durch beide Löcher in der Kraftstoffpumpe und befestigen Sie diese mit zwei Schrauben (1/4" x 5/8") und zwei Sicherungsmuttern (1/4"); siehe [Bild 16](#).
7. Befestigen Sie eine Schlauchschelle an dem vorhandenen Kraftstoffschlauch des

Wasserabscheiders und montieren Sie ihn an der neuen Kraftstoffpumpe. Sichern Sie diesen mit der Schlauchschelle.

8. Messen und schneiden Sie den Schlauch in der entsprechenden Länge für den Anschluss der Kraftstoffpumpe und des Kraftstofffilters ab.
9. Befestigen Sie zwei Schlauchklemmen am Schlauch.
10. Befestigen Sie den Schlauch an der Kraftstoffpumpe und am Kraftstofffilter und sichern Sie diesen mit den beiden Schlauchschellen.
11. Befestigen Sie eine Schlauchschelle am vorhandenen Kraftstoffschlauch am Kraftstofftank und montieren Sie den Kraftstoffschlauch am neuen Filter. Sichern Sie diesen mit der Schlauchschelle.
12. Schließen Sie den Stecker der Kraftstoffpumpe an den Kabelbaum an.

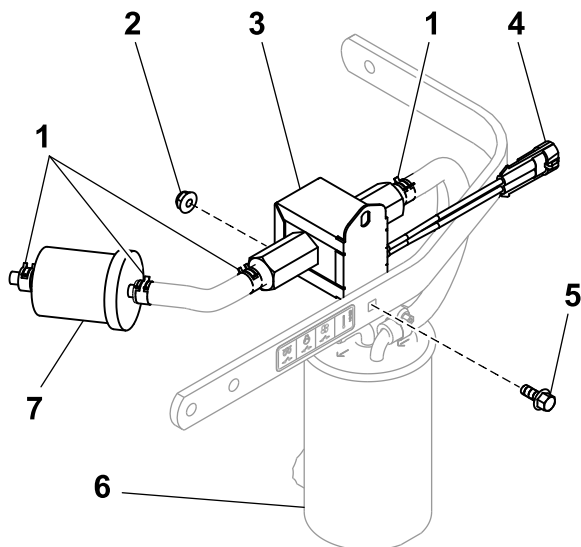


Bild 15

Maschinen für den privaten Gebrauch

- | | |
|--------------------------------------|---------------------------|
| 1. Schlauchklemme | 5. Schraube (1/4" x 5/8") |
| 2. Sicherungsmutter (1/4") | 6. Wasserabscheider |
| 3. Kraftstoffpumpe | 7. Kraftstofffilter |
| 4. Anschluss für die Kraftstoffpumpe | |

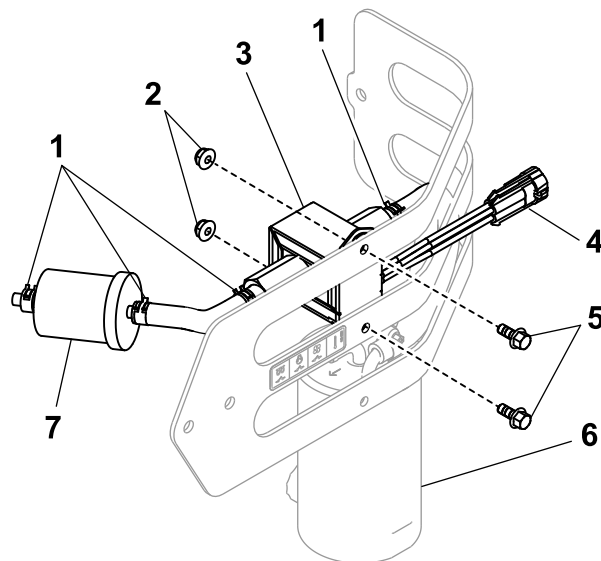


Bild 16

Internationale Maschinen

- | | |
|--------------------------------------|---------------------------|
| 1. Schlauchklemme | 5. Schraube (1/4" x 5/8") |
| 2. Sicherungsmutter (1/4") | 6. Wasserabscheider |
| 3. Kraftstoffpumpe | 7. Kraftstofffilter |
| 4. Anschluss für die Kraftstoffpumpe | |

14

Einbau der Kraftstoffpumpe an einer Maschine der Serie Greensmaster GR3250

Für diesen Arbeitsschritt erforderliche Teile:

1	Kraftstoffpumpenhalterung
1	Kraftstoffpumpe
1	Kraftstofffilter
4	Schlauchklemme
1	Schraube (1/4" x 5/8")
1	Nylon-Sicherungsmutter (1/4")
1	Schlauch

Verfahren

Dieses Verfahren gilt für Maschinen mit den folgenden Modellnummern.

Maschine	Modellnummer
Greensmaster GR3250	04384

Verwenden Sie [Bild 1](#) und [Bild 17](#) für dieses Verfahren.

Hinweis: Bauen Sie den Kraftstofffilter mit dem Pfeil zur Kraftstoffpumpe zeigend ein.

1. Bevor Sie die vorhandene Kraftstoffpumpe ausbauen, klemmen Sie den Kraftstoffschlauch auf beiden Seiten der Kraftstoffpumpe ab. Dadurch wird verhindert, dass beim Austausch der Kraftstoffpumpe Kraftstoff ausläuft.
2. Entfernen Sie die vorhandenen Kraftstoffschläuche von der Kraftstoffpumpe.
3. Entfernen Sie die vorhandene Kraftstoffpumpe und entsorgen Sie die Befestigungselemente.
4. Befestigen Sie die neue Kraftstoffpumpe am oberen Loch der Kraftstoffpumpe und am unteren Loch in der Rahmenplatte.
5. Befestigen Sie die Kraftstoffpumpe mit einer Schraube ($\frac{1}{4}'' \times \frac{5}{8}''$) und einer Sicherungsmutter ($\frac{1}{4}''$).
6. Befestigen Sie eine Schlauchschelle an dem vorhandenen Kraftstoffschlauch des Wasserabscheiders und montieren Sie ihn an der neuen Kraftstoffpumpe. Sichern Sie diesen mit der Schlauchschelle.
7. Messen und schneiden Sie den Schlauch in der entsprechenden Länge für den Anschluss der Kraftstoffpumpe und des Kraftstofffilters ab.
8. Befestigen Sie zwei Schlauchklemmen am Schlauch.
9. Montieren Sie den Schlauch an der Kraftstoffpumpe und am Kraftstofffilter und sichern Sie ihn mit den beiden Schlauchschellen.
10. Befestigen Sie eine Schlauchschelle am vorhandenen Kraftstoffschlauch am Kraftstofftank und montieren Sie den Kraftstoffschlauch am neuen Filter. Sichern Sie diesen mit der Schlauchschelle.
11. Schließen Sie den Stecker der Kraftstoffpumpe an den Kabelbaum an.

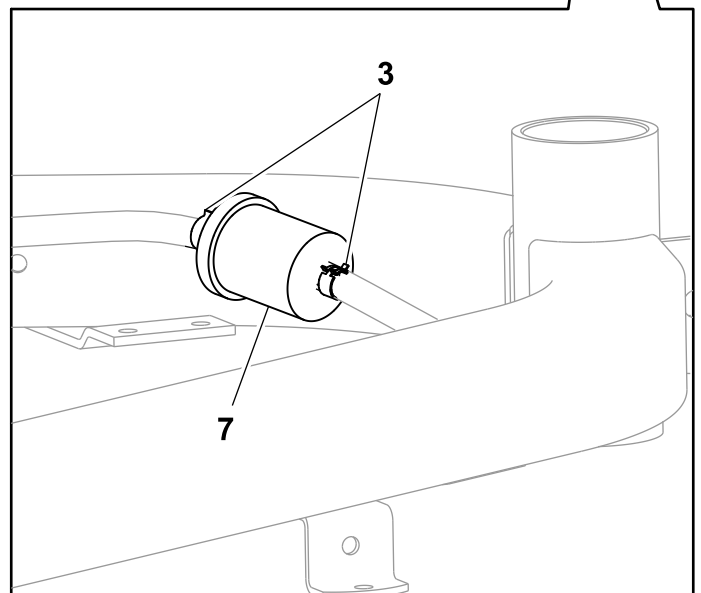
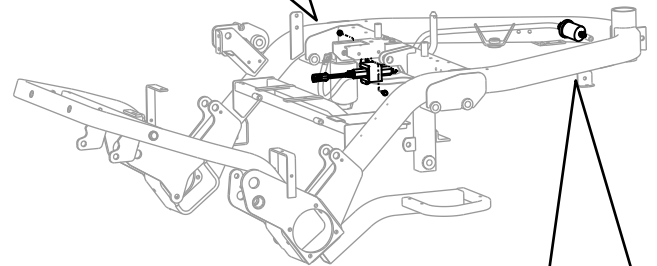
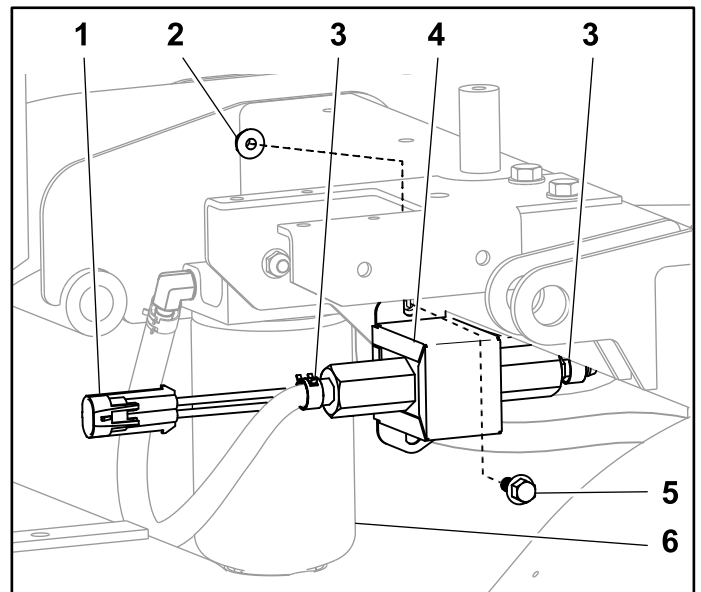


Bild 17

- | | |
|---|--|
| 1. Anschluss für die Kraftstoffpumpe | 5. Schraube ($\frac{1}{4}'' \times \frac{5}{8}''$) |
| 2. Sicherungsmutter ($\frac{1}{4}''$) | 6. Wasserabscheider |
| 3. Schlauchklemme | 7. Kraftstofffilter |
| 4. Kraftstoffpumpe | |

g368911

15

Einbau der Kraftstoffpumpe an einer Maschine der Serie Greensmaster GR3400 und GR3250

Für diesen Arbeitsschritt erforderliche Teile:

1	Platte der Kraftstoffpumpe
1	Kraftstoffpumpe
1	Kraftstofffilter
4	Schlauchklemme
2	Schraube ($\frac{1}{4}$ " x $\frac{5}{8}$ ")
2	Nylon-Sicherungsmutter ($\frac{1}{4}$ ")
1	Schlauch

Verfahren

Dieses Verfahren gilt für Maschinen mit den folgenden Modellnummern.

Maschine	Modellnummer
Greensmaster GR3400	04520
Greensmaster GR3420	04540

Verwenden Sie [Bild 1](#) und [Bild 18](#) für dieses Verfahren.

Hinweis: Bauen Sie den Kraftstofffilter mit dem Pfeil zur Kraftstoffpumpe zeigend ein.

1. Bevor Sie die vorhandene Kraftstoffpumpe ausbauen, klemmen Sie den Kraftstoffschlauch auf beiden Seiten der Kraftstoffpumpe ab. Dadurch wird verhindert, dass beim Austausch der Kraftstoffpumpe Kraftstoff ausläuft.
2. Entfernen Sie die vorhandenen Kraftstoffschläuche von der Kraftstoffpumpe.
3. Entfernen Sie die vorhandene Kraftstoffpumpe und die Halterung vom Kühler und entsorgen Sie die Befestigungselemente.
4. Befestigen Sie die neue Kraftstoffpumpenplatte mit einer Schraube ($\frac{1}{4}$ " x $\frac{5}{8}$ ") und einer Sicherungsmutter ($\frac{1}{4}$ ") am Kühler.
5. Befestigen Sie die neue Kraftstoffpumpe am oberen Loch der Kraftstoffpumpe mit einer Schraube ($\frac{1}{4}$ " x $\frac{5}{8}$ ") und einer Sicherungsmutter ($\frac{1}{4}$ ") an der neuen Platte.

6. Befestigen Sie eine Schlauchschelle an dem vorhandenen Kraftstoffschlauch des Wasserabscheiders und montieren Sie ihn an der neuen Kraftstoffpumpe. Sichern Sie diesen mit der Schlauchschelle.
7. Messen und schneiden Sie den Schlauch in der entsprechenden Länge für den Anschluss der Kraftstoffpumpe und des Kraftstofffilters ab.
8. Befestigen Sie zwei Schlauchklemmen am Schlauch.
9. Montieren Sie den Schlauch an der Kraftstoffpumpe und am Kraftstofffilter und sichern Sie ihn mit den beiden Schlauchschellen.
10. Befestigen Sie eine Schlauchschelle am vorhandenen Kraftstoffschlauch am Kraftstofftank und montieren Sie den Kraftstoffschlauch am neuen Filter. Sichern Sie diesen mit der Schlauchschelle.
11. Schließen Sie den Stecker der Kraftstoffpumpe an den Kabelbaum an.

16

Einbau der Kraftstoffpumpe an einer Maschine der Serie Dingo® TX 1000

Für diesen Arbeitsschritt erforderliche Teile:

1	Kraftstoffpumpe
1	Kraftstofffilter
4	Schlauchklemme
2	Schraube (1/4" x 5/8")
2	Nylon-Sicherungsmutter (1/4")
1	Schlauch

Verfahren

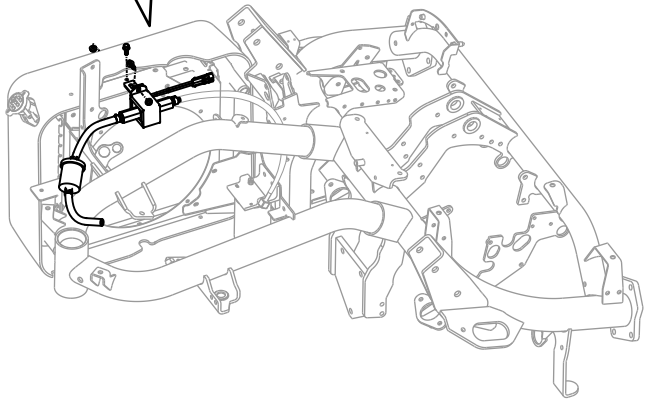
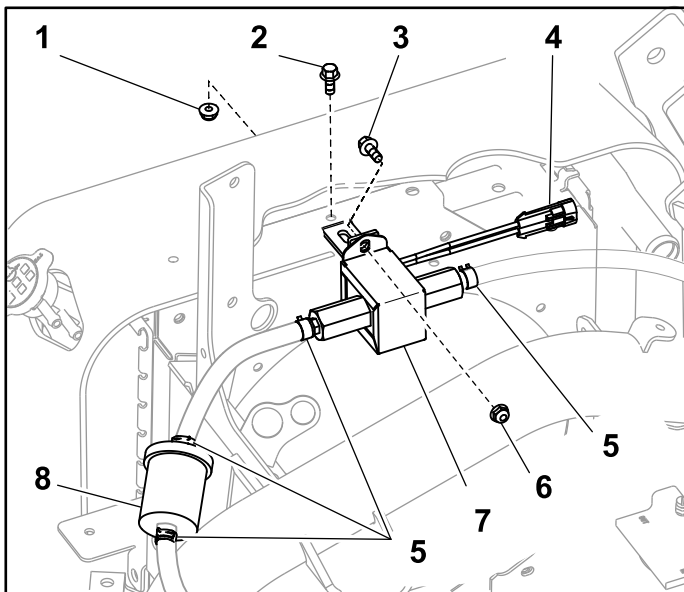
Dieses Verfahren gilt für Maschinen mit den folgenden Modellnummern.

Maschine	Modellnummer
Dingo TX 1000	22327
Dingo TX 1000	22327G
Dingo TX 1000	22327HD
Dingo TX 1000	22328
Dingo TX 1000	22328HD

Verwenden Sie [Bild 1](#), [Bild 19](#) und [Bild 20](#) für dieses Verfahren.

Hinweis: Bauen Sie den Kraftstofffilter mit dem Pfeil zur Kraftstoffpumpe zeigend ein.

- Entfernen Sie die Schlauchklemmen und die vorhandenen Kraftstoffschläuche von der Kraftstoffpumpe.
- Bauen Sie die vorhandene Kraftstoffpumpe aus der Maschine aus und entsorgen Sie die Befestigungselemente.



g368980

Bild 18

- Sicherungsmutter (1/4")
- Schraube (1/4" x 5/8")
-
- Anschluss für die Kraftstoffpumpe
- Schlauchklemme
-
- Kraftstoffpumpe
- Kraftstofffilter
- Wasserabscheider

- Verwenden Sie die neue Kraftstoffpumpe als Schablone und richten Sie das obere Loch der Kraftstoffpumpe mit dem unteren vorhandenen Loch im Rahmen aus. Markieren Sie die Position des Bodenlochs für die Kraftstoffpumpe.

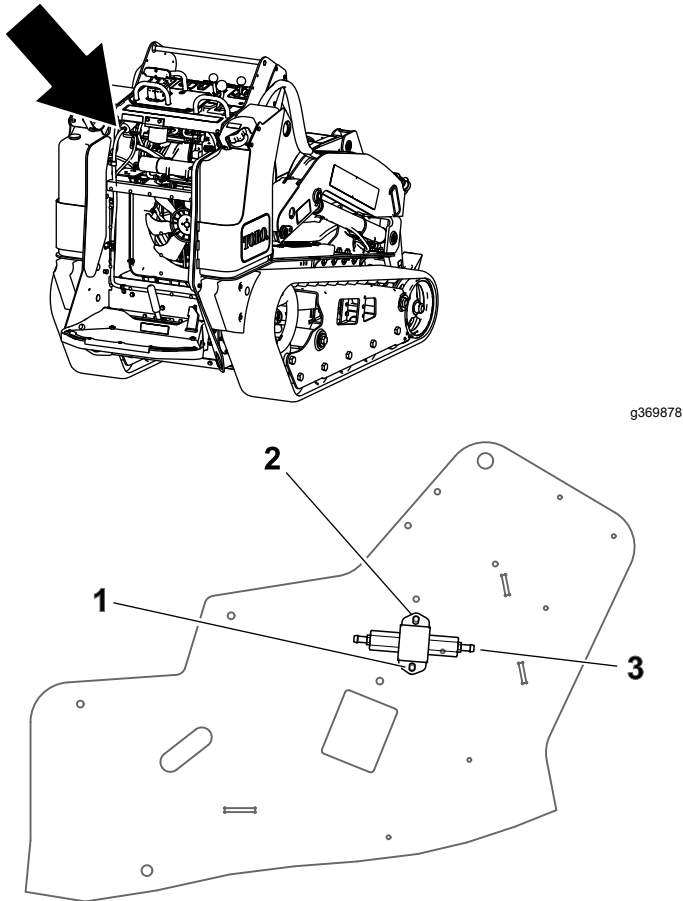


Bild 19

- Bohren Sie hier ein 7 mm Loch.
- Vorhandenes Loch
- Neuer Kraftstoffpumpe

- Entfernen Sie die Kraftstoffpumpe und bohren Sie ein Loch (7 mm) an der markierten Stelle.

Wichtig: Achten Sie darauf, dass Sie keine Kabel oder Schläuche im Rahmen beschädigen.

⚠️ WARNUNG:

Bei Verwendung einer Bohrmaschine ohne entsprechenden Augenschutz können Rückstände in das Auge gelangen und es beschädigen.

Tragen Sie beim Bohren immer eine Schutzbrille.

- Befestigen Sie die neue Kraftstoffpumpe mit zwei Schrauben ($\frac{1}{4}$ " x $\frac{5}{8}$ "") und zwei Sicherungsmuttern ($\frac{1}{4}$ ""), wie in Bild 20 abgebildet.

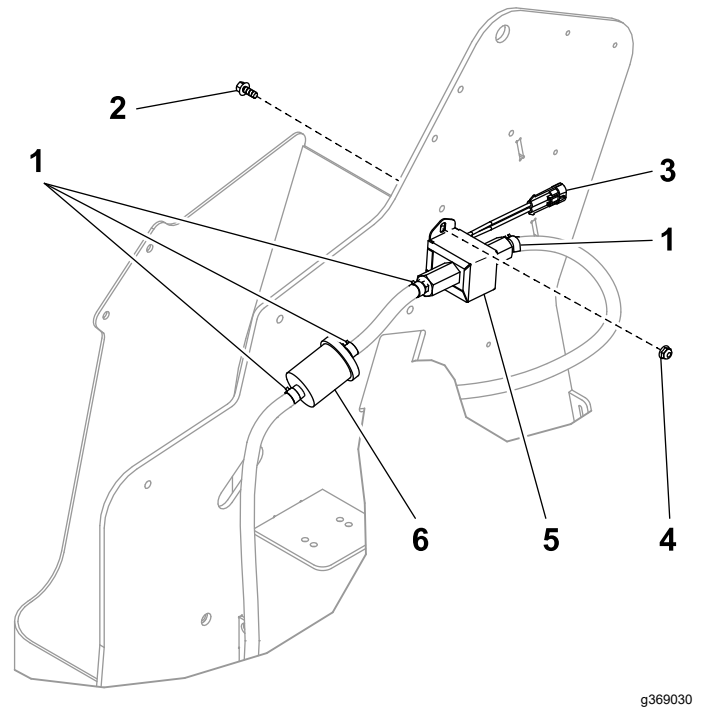


Bild 20

- | | |
|---|---|
| 1. Schlauchklemme | 4. Sicherungsmutter ($\frac{1}{4}$ "") |
| 2. Schraube ($\frac{1}{4}$ " x $\frac{5}{8}$ "") | 5. Kraftstoffpumpe |
| 3. Anschluss für die Kraftstoffpumpe | 6. Kraftstofffilter |

- Befestigen Sie eine Schlauchschelle am vorhandenen Kraftstoffschlauch am Motor und bringen Sie diesen an der neuen Kraftstoffpumpe an. Sichern Sie diesen mit der Schlauchschelle.
- Entfernen Sie den vorhandenen Kraftstofffilter.
- Befestigen Sie eine Schlauchschelle am vorhandenen Kraftstoffschlauch am Kraftstofftank und montieren Sie den Kraftstoffschlauch am neuen Filter. Sichern Sie diesen mit der Schlauchschelle.
- Messen und schneiden Sie den Schlauch in der entsprechenden Länge für den Anschluss der Kraftstoffpumpe und des Kraftstofffilters ab.
- Bringen Sie an jedem Ende des Schlauchs eine Schlauchklemme an.
- Verwenden Sie den neuen Schlauch, um den vorhandenen Schlauch von der Kraftstoffpumpe zum Kraftstofffilter zu ersetzen, und befestigen Sie ihn mit den beiden Schlauchklemmen.
- Schließen Sie den Stecker der Kraftstoffpumpe an den Kabelbaum an.

17

Einbau der Kraftstoffpumpe an einer Maschine der Serie Dingo TX 525

Für diesen Arbeitsschritt erforderliche Teile:

1	Platte der Kraftstoffpumpe
1	Kraftstoffpumpe
1	Kraftstofffilter
4	Schlauchklemme
2	Schraube ($\frac{3}{8}$ " x 1")
2	Nylon-Sicherungsmutter ($\frac{3}{8}$ "
1	Blehschraube ($\frac{1}{4}$ " x $\frac{1}{2}$ "
1	Schlauch

Verfahren

Dieses Verfahren gilt für Maschinen mit den folgenden Modellnummern.

Maschine	Modellnummer
Dingo TX 525	22323
Dingo TX 525	22323G
Dingo TX 525	22324

Verwenden Sie [Bild 1](#) und [Bild 21](#) bis [Bild 25](#) für dieses Verfahren.

Hinweis: Bauen Sie den Kraftstofffilter mit dem Pfeil zur Kraftstoffpumpe zeigend ein.

1. Entfernen Sie die Schlauchklemmen und die vorhandenen Kraftstoffschläuche von der Kraftstoffpumpe.
2. Entfernen Sie die vorhandene Kraftstoffpumpe von der Platte und entsorgen Sie die Befestigungselemente.

3. Entfernen Sie die Halterung der Kraftstofffilterglocke von der Platte. Bewahren Sie die abgenommenen Befestigungselemente auf.

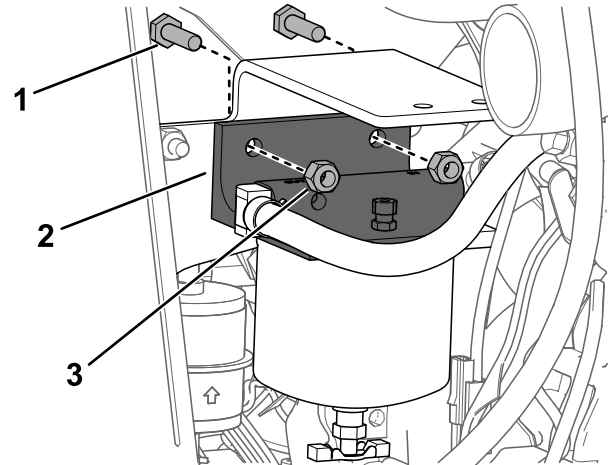


Bild 21

1. Schraube, $\frac{1}{4}$ " x $\frac{7}{8}$ " (2)
2. Halterung der Kraftstofffilterglocke
3. Mutter, $\frac{1}{4}$ " (2)

g382243

4. Nehmen Sie die R-Klemme von der Platte und dem Schlauch ab. Bewahren Sie die abgenommenen Befestigungselemente auf.

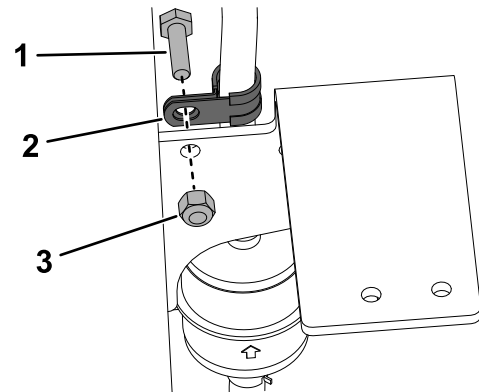


Bild 22

1. Schraube, $\frac{1}{4}$ " x $\frac{7}{8}$ "
2. R-Klemme
3. Mutter, $\frac{1}{4}$ "

g382244

5. Entfernen Sie die Platte und bewahren Sie die Befestigungselemente auf.

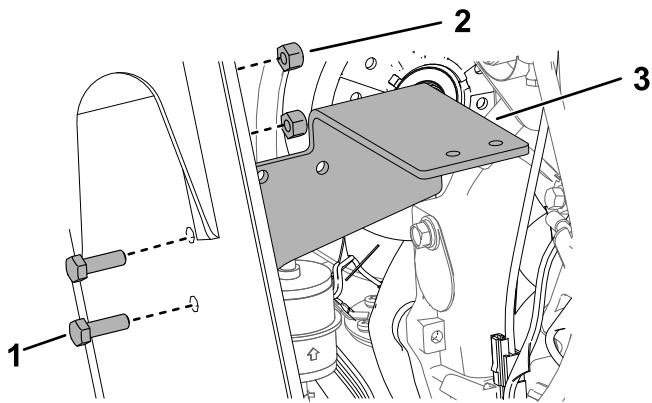


Bild 23

g381855

1. Schraube, 5/16" x 1" (2) 3. Platte
2. Mutter, 5/16" (2)

6. Suchen, markieren und bohren Sie zwei Löcher (10 mm) in die Platte wie in Bild 24 dargestellt.

⚠️ WARNUNG:

Bei Verwendung einer Bohrmaschine ohne entsprechenden Augenschutz können Rückstände in das Auge gelangen und es beschädigen.

Tragen Sie beim Bohren immer eine Schutzbrille.

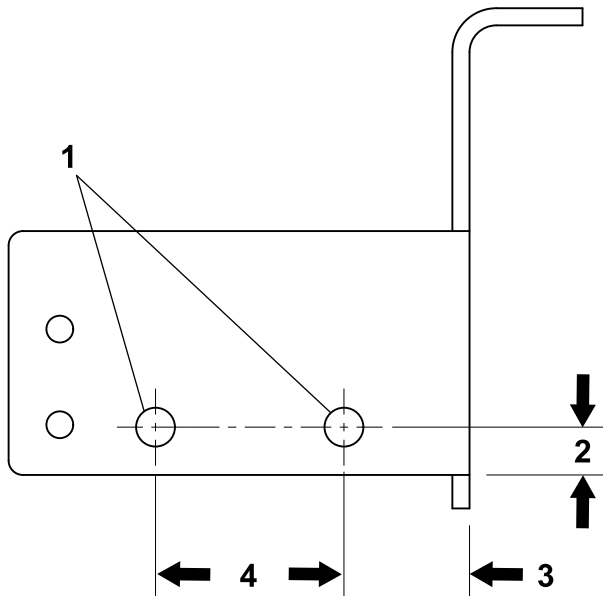


Bild 24

g369032

1. 10 mm Bohrung 3. 33 mm
2. 13 mm 4. 51 mm

7. Bringen Sie die Platte am Rahmen an, wie in Bild 23 dargestellt.
8. Befestigen Sie die neue Kraftstoffpumpe mit zwei Blechschrauben (1/4" x 1/2") an der Halterung der Kraftstoffpumpe, wie in Bild 25 dargestellt.

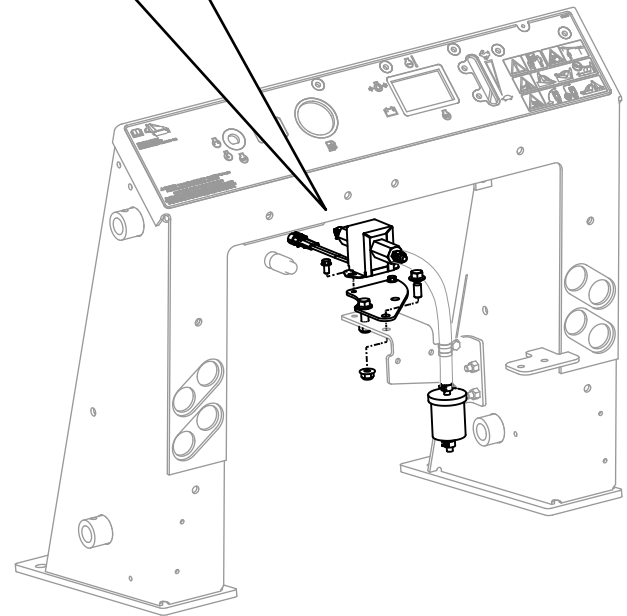
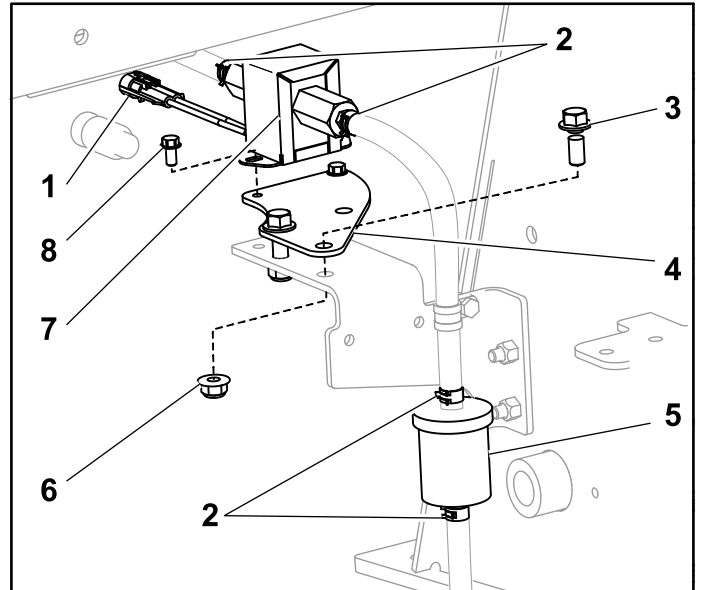


Bild 25

g369031

1. Anschluss für die Kraftstoffpumpe 5. Inlinekraftstofffilter
2. Schlauchklemme 6. Sicherungsmutter (3/8")
3. Schraube (3/8" x 1") 7. Kraftstoffpumpe
4. Platte der Kraftstoffpumpe 8. Blechschraube (1/4" x 1/2")

9. Befestigen Sie die Kraftstoffpumpe und die Halterung mit zwei Schrauben (3/8" x 1") und zwei Sicherungsmuttern (3/8") an den neuen Löchern in der Platte.

10. Befestigen Sie eine Schlauchschelle am vorhandenen Kraftstoffschlauch am Motor und bringen Sie diesen an der neuen Kraftstoffpumpe an. Sichern Sie diesen mit der Schlauchschelle.
11. Entfernen Sie den vorhandenen Inline-Kraftstofffilter.
12. Befestigen Sie eine Schlauchschelle am vorhandenen Kraftstoffschlauch am Kraftstofftank und montieren Sie den Kraftstoffschlauch am neuen Filter. Sichern Sie diesen mit der Schlauchschelle.
13. Messen und schneiden Sie den Schlauch in der entsprechenden Länge für den Anschluss der Kraftstoffpumpe und des Kraftstofffilters ab. Befestigen Sie die R-Klemme am Schlauch.
14. Bringen Sie an jedem Ende des Schlauchs eine Schlauchklemme an.
15. Verwenden Sie den neuen Schlauch, um den vorhandenen Schlauch von der Kraftstoffpumpe zum Kraftstofffilter zu ersetzen, und befestigen Sie ihn mit den beiden Schlauchklemmen.
16. Befestigen Sie die R-Klemme an der Platte, wie in [Bild 22](#) dargestellt.
17. Montieren Sie die Kraftstofffilterglocke an der Platte, wie in [Bild 21](#) dargestellt.
18. Schließen Sie den Stecker der Kraftstoffpumpe an den Kabelbaum an.

Hinweise:

Hinweise:



Count on it.