



Degvielas sūkņa nomaiņas komplekts

Ar dīzeļdegvielu darbināms vilces mezgls

Modeļa Nr. 144-4020

Instalācijas instrukcijas

Šis komplekts ir paredzēts vairākām mašīnām. Izmantojiet vaļīgo daļu tabulu, lai atrastu savu mašīnu un procedūras numuru. Procedūrā apstipriniet mašīnas modeļa numuru.

Drošība

- Esiet ārkārtīgi piesardzīgi, darbojoties ar degvielu. Tā ir uzliesmojoša, un tās tvaiki ir sprādzienbīstami.
- Nodzēsiet visas cigaretes, cigārus, pīpes un citus aizdegšanās avotus.
- Izmantojiet tikai apstiprinātu degvielas tvertni.
- Nenoņemiet degvielas vāciņu vai neuzpildiet degvielas tvertni, kamēr dzinējs darbojas vai ir karsts.
- Nepievienojiet vai neizlejiet degvielu slēgtā vietā.
- Neglabājiet mašīnu vai degvielas tvertni vietā, kur ir atvērta liesma, dzirksteles vai kontrollampiņa, piemēram, uz ūdens sildītāja vai citas ierīces.
- Ja izlejat degvielu, nemēģiniet iedarbināt dzinēju; izvairieties radīt jebkādu aizdegšanās avotu, līdz degvielas tvaiki nav izklīduši.

Instalācija

Atsevišķas detaļas

Lietojiet zemāk doto tabulu, lai pārbaudītu, vai visas detaļas ir nosūtītas.

| Procedūra | Apraksts | Daudzums | Lietošana |
|-----------|--|----------------------------|--|
| 1 | Nav nepieciešamas nekādas detaļas | – | Sagatavot mašīnu. |
| 2 | Degvielas sūknis Degvielas filtrs Šļūtenes skava Šļūtene | 1 1 4 1 | Uzstādīt degvielas sūkni Groundsmaster 360 mašīnā. |
| 3 | Degvielas sūknis Degvielas filtrs Šļūtenes skava Bultskrūve ($\frac{1}{4} \times \frac{5}{8}$ ") Neilona pretuzgrieznis ($\frac{1}{4}$ ") Šļūtene | 1 1 4 2 2 1 | Uzstādīt degvielas sūkni Groundsmaster 3280 mašīnā. |
| 4 | Degvielas sūknis Degvielas filtrs Šļūtenes skava Pašvītņojoša skrūve ($\frac{1}{4} \times \frac{1}{2}$ ") Šļūtene | 1 1 4 1 1 | Uzstādīt degvielas sūkni Groundsmaster 7200 vai 7210 mašīnā. |



| Procedūra | Apraksts | Daudzums | Lietošana |
|-----------|---|--------------------------------------|--|
| 5 | Degvielas sūknis Šļūtenes skava Bultskrūve ($\frac{1}{4} \times \frac{3}{4}$ ") Neilona pretuzgrieznis ($\frac{1}{4}$ ") Šļūtene | 1 4 2 2 1 | Uzstādīt degvielas sūkni Groundsmaster 4000 Series mašīnā. |
| 6 | Degvielas sūknis Degvielas filtrs Šļūtenes skava Pašvītņojoša skrūve ($\frac{1}{4} \times \frac{1}{2}$ ") Degvielas sūkņa plāksne Šļūtene | 1 1 4 2 1 1 | Uzstādīt degvielas sūkni Groundsmaster 3500 Series mašīnai un Reelmaster 3100 vai 3500 Series mašīnai. |
| 7 | Degvielas sūknis Degvielas filtrs Šļūtenes skava Šļūtene | 1 1 4 1 | Uzstādīt degvielas sūkni Groundsmaster 4500 vai 4700 mašīnai un Reelmaster 7000 mašīnai. |
| 8 | Degvielas sūknis Degvielas filtrs Šļūtenes skava Pašvītņojoša skrūve ($\frac{1}{4} \times \frac{1}{2}$ ") Šļūtene | 1 1 4 2 1 | Uzstādīt degvielas sūkni Groundsmaster 4300 mašīnā un Reelmaster 5000 Series mašīnā. |
| 9 | Degvielas sūknis Degvielas filtrs Šļūtenes skava Bultskrūve ($\frac{1}{4} \times \frac{5}{8}$ ") Neilona pretuzgrieznis ($\frac{1}{4}$ ") Šļūtene | 1 1 4 2 2 1 | Uzstādīt degvielas sūkni Reelmaster 6700 mašīnā. |
| 10 | Degvielas sūknis Degvielas filtrs Šļūtenes skava Starplika Šļūtene | 1 1 4 1 1 | Uzstādīt degvielas sūkni Multi Pro 5800 mašīnā. |
| 11 | Degvielas sūknis Degvielas filtrs Šļūtenes skava Bultskrūve ($\frac{1}{4} \times \frac{5}{8}$ ") Neilona pretuzgrieznis ($\frac{1}{4}$ ") Šļūtene | 1 1 4 2 2 1 | Uzstādīt degvielas sūkni MDX-D mašīnā. |
| 12 | Degvielas sūkņa kronšteins Degvielas sūknis Degvielas filtrs Šļūtenes skava Bultskrūve ($\frac{1}{4} \times \frac{5}{8}$ ") Neilona pretuzgrieznis ($\frac{1}{4}$ ") Bultskrūve (M8 × 20 mm) Šļūtene | 1 1 1 4 2 2 1 1 | Uzstādīt degvielas sūkni HDX-D mašīnā. |

| Procedūra | Apraksts | Daudzums | Lietošana |
|-----------|---|----------|--|
| 13 | Degvielas sūkņa kronšteins | 1 | Uzstādīt degvielas sūkni Z Master mašīnā. |
| | Degvielas sūknis | 1 | |
| | Degvielas filtrs | 1 | |
| | Šļūtenes skava | 4 | |
| | Bultskrūve ($\frac{1}{4} \times \frac{5}{8}$ ") | 2 | |
| | Neilona pretuzgrieznis ($\frac{1}{4}$ ") | 2 | |
| | Šļūtene | 1 | |
| 14 | Degvielas sūkņa kronšteins | 1 | Uzstādīt degvielas sūkni Greensmaster GR3250 mašīnā. |
| | Degvielas sūknis | 1 | |
| | Degvielas filtrs | 1 | |
| | Šļūtenes skava | 4 | |
| | Bultskrūve ($\frac{1}{4} \times \frac{5}{8}$ ") | 1 | |
| | Neilona pretuzgrieznis ($\frac{1}{4}$ ") | 1 | |
| | Šļūtene | 1 | |
| 15 | Degvielas sūkņa plāksne | 1 | Uzstādīt degvielas sūkni Greensmaster GR3400 un GR3420 mašīnā. |
| | Degvielas sūknis | 1 | |
| | Degvielas filtrs | 1 | |
| | Šļūtenes skava | 4 | |
| | Bultskrūve ($\frac{1}{4} \times \frac{5}{8}$ ") | 2 | |
| | Neilona pretuzgrieznis ($\frac{1}{4}$ ") | 2 | |
| | Šļūtene | 1 | |
| 16 | Degvielas sūknis | 1 | Uzstādīt degvielas sūkni Dingo TX 1000 mašīnā. |
| | Degvielas filtrs | 1 | |
| | Šļūtenes skava | 4 | |
| | Bultskrūve ($\frac{1}{4} \times \frac{5}{8}$ ") | 2 | |
| | Neilona pretuzgrieznis ($\frac{1}{4}$ ") | 2 | |
| | Šļūtene | 1 | |
| 17 | Degvielas sūkņa plāksne | 1 | Uzstādīt degvielas sūkni Dingo TX 525 mašīnā. |
| | Degvielas sūknis | 1 | |
| | Degvielas filtrs | 1 | |
| | Šļūtenes skava | 4 | |
| | Bultskrūve ($\frac{3}{8} \times 1$ ") | 2 | |
| | Neilona pretuzgrieznis ($\frac{3}{8}$ ") | 2 | |
| | Pašvītņojoša skrūve ($\frac{1}{4} \times \frac{1}{2}$ ") | 1 | |
| | Šļūtene | 1 | |

Piezīme. Uzstādot sūkni jebkurā mašīnā, pārbaudiet degvielas šļūteni un nomainiet, ja nepieciešams.

1

Mašīnas sagatavošana

Nav nepieciešamas nekādas detaļas

Procedūra

1. Novietojiet mašīnu uz līdzenas virsmas.

2. Ieslēdziet stāvbremzi.
3. Izslēdziet dzinēju.
4. Nolaidiet agregātu(-s).
5. Ļaujiet mašīnai atdzist pirms uzstādīt šo komplektu.
6. Pirms jebkāda remonta veikšanas atvienojiet negatīvo (-) akumulatora kabeli.

2

Degvielas sūkņa uzstādīšana Groundsmaster® 360 mašīnā

Šai procedūrai nepieciešamās detaļas:

| | |
|---|------------------|
| 1 | Degvielas sūknis |
| 1 | Degvielas filtrs |
| 4 | Šļūtenes skava |
| 1 | Šļūtene |

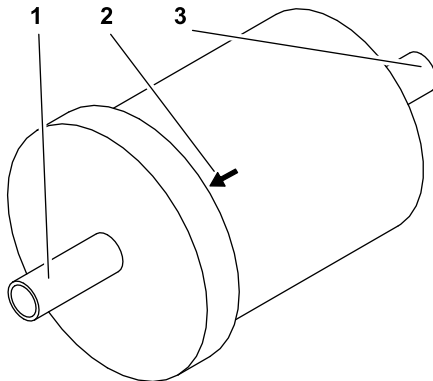
Procedūra

Šī procedūra ir paredzēta mašīnām ar šādiem modeļa numuriem.

| Mašīna | Modeļa numurs |
|-----------------------|---------------|
| Groundsmaster 360 2WD | 31230 |
| Groundsmaster 360 4WD | 31223 |
| Groundsmaster 360 4WD | 31236 |

Šai procedūrai izmantojiet [Zīmējums 1](#) un [Zīmējums 2](#).

Piezīme. Uzstādiet degvielas filtru ar bultiņu vērstu degvielas sūkņa virzienā.



Zīmējums 1

g368968

1. Izeja pret degvielas sūkni
2. Bultiņa vērsta pret degvielas sūkni
3. Ieeja

1. Pirms esošā sūkņa noņemšanas, piespraudiet degvielas šļūteni abās sūkņa pusēs. Tas novērsīs degvielas noplūdi, nomainot sūkni.
2. Noņemiet esošās degvielas šļūtenes no degvielas sūkņa.

3. Izņemiet esošo degvielas sūkni no mašīnas un saglabāiet montāžas detaļas.
4. Uzstādiet jauno sūkni, izmantojot augšējo caurumu rāmja caurulē, augšējo caurumu sūkņī un esošās montāžas detaļas.
5. Uzstādiet šļūtenes skavu uz esošās degvielas šļūtenes no ūdens atdalītāja un uzstādiet to uz jaunā degvielas sūkņa. Fiksējiet to ar šļūtenes skavu.
6. Nomēriet un nogrieziet šļūtenes garumu, lai savienotu degvielas sūkni un degvielas filtru.
7. Uzstādiet 2 šļūtenes skavas uz šļūtenes.
8. Uzstādiet šļūteni uz degvielas sūkņa un degvielas filtra un fiksējiet to ar 2 šļūtenes skavām.
9. Uzstādiet šļūtenes skavu uz esošās degvielas šļūtenes no tvertnes un uzstādiet degvielas šļūteni jaunajā filtrā. Fiksējiet to ar šļūtenes skavu.
10. Iespraudiet degvielas sūkņa savienotāju stiprinājumā.

3

Degvielas sūkņa uzstādīšana Groundsmaster 3280 mašīnā

Šai procedūrai nepieciešamās detaļas:

| | |
|---|---|
| 1 | Degvielas sūknis |
| 1 | Degvielas filtrs |
| 4 | Šļūtenes skava |
| 2 | Bultskrūve ($\frac{1}{4} \times \frac{5}{8}$ " |
| 2 | Neilona pretuzgrieznis ($\frac{1}{4}$ " |
| 1 | Šļūtene |

Procedūra

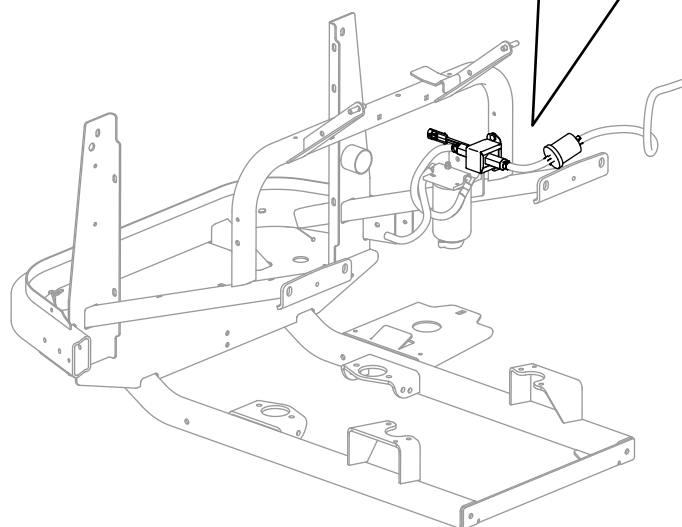
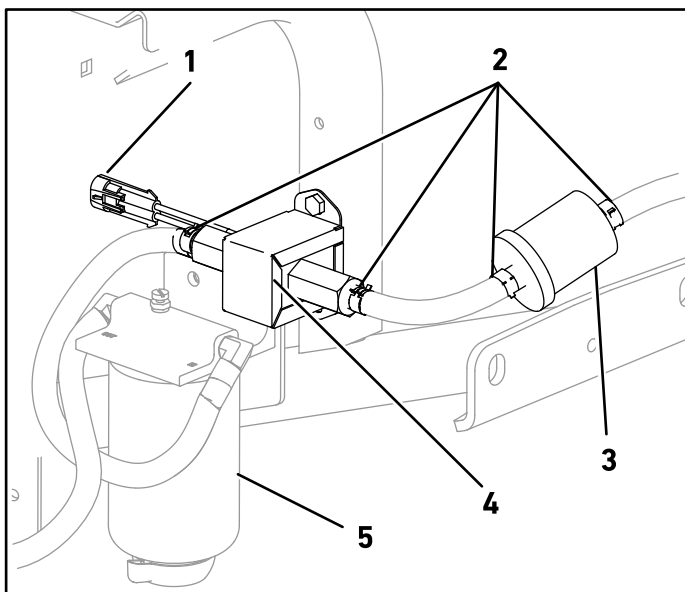
Šī procedūra ir paredzēta mašīnām ar šādiem modeļa numuriem.

| Mašīna | Modeļa numurs |
|--------------------|---------------|
| Groundsmaster 3280 | 30344 |
| Groundsmaster 3280 | 30345 |

Šai procedūrai izmantojiet [Zīmējums 1](#) un [Zīmējums 3](#).

Piezīme. Uzstādiet degvielas filtru ar bultiņu vērstu degvielas sūkņa virzienā.

1. Pirms esošā sūkņa noņemšanas, piespraudiet degvielas šļūteni abās sūkņa pusēs. Tas novērsīs degvielas noplūdi, nomainot sūkni.
2. Noņemiet esošās degvielas šļūtenes no degvielas sūkņa.
3. Izņemiet esošo degvielas sūkni no mašīnas un izmetiet montāžas detaļas.
4. Uzstādiet jauno degvielas sūkni pie mašīnas rāmja ar 2 bultskrūvēm ($\frac{1}{4} \times \frac{5}{8}$ " un 2 pretuzgriežņiem ($\frac{1}{4}$ ").
5. Uzstādiet šļūtenes skavu uz esošās degvielas šļūtenes no ūdens atdalītāja un uzstādiet to uz jaunā degvielas sūkņa. Fiksējiet to ar šļūtenes skavu.
6. Nomēriet un nogrieziet šļūtenes garumu, lai savienotu degvielas sūkni un degvielas filtru.
7. Uzstādiet 2 šļūtenes skavas uz šļūtenes.
8. Uzstādiet šļūteni uz degvielas sūkņa un degvielas filtra un fiksējiet to ar 2 šļūtenes skavām.

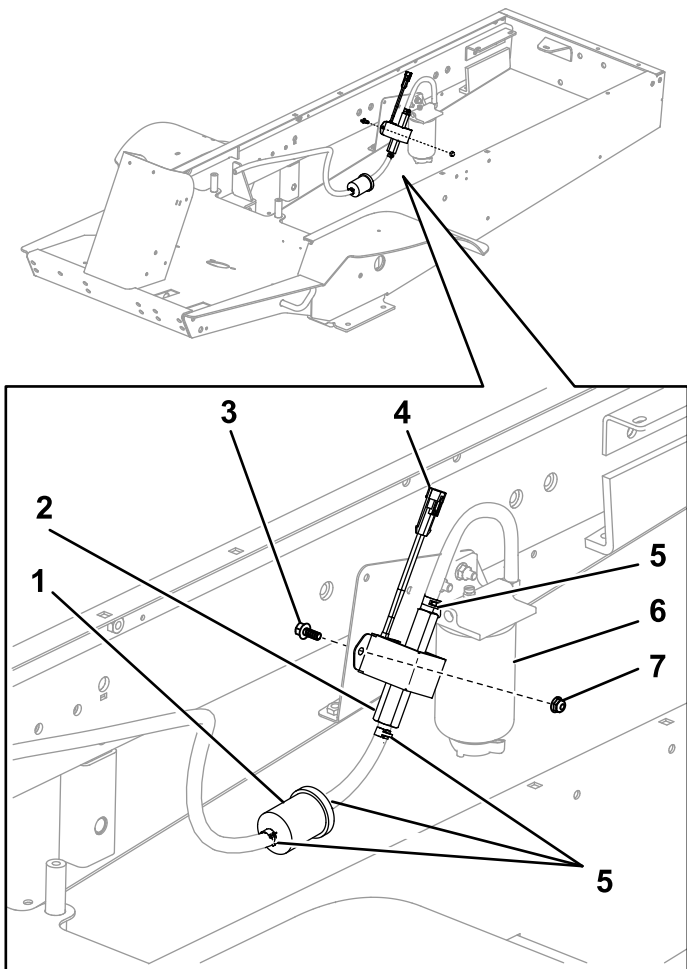


Zīmējums 2

g368644

- | | |
|--------------------------------|---------------------|
| 1. Degvielas sūkņa savienotājs | 4. Degvielas sūknis |
| 2. Šļūtenes skavas | 5. Ūdens atdalītājs |
| 3. Degvielas filtrs | |

9. Uzstādiet šļūtenes skavu uz esošās degvielas šļūtenes no tvertnes un uzstādiet degvielas šļūteni jaunajā filtrā. Fiksējiet to ar šļūtenes skavu.
10. Iespraudiet degvielas sūkņa savienotāju stiprinājumā.



Zīmējums 3

g368642

- | | |
|--|-------------------------------------|
| 1. Degvielas filtrs | 5. Šļūtenes skava |
| 2. Degvielas sūknis | 6. Ūdens atdalītājs |
| 3. Bultskrūve ($\frac{1}{4} \times \frac{5}{8}$ " | 7. Pretuzgrieznis ($\frac{1}{4}$ " |
| 4. Degvielas sūkņa savienotājs | |

4

Degvielas sūkņa uzstādīšana Groundsmaster 7200 vai 7210 mašīnā

Šai procedūrai nepieciešamās detaļas:

| | |
|---|--|
| 1 | Degvielas sūknis |
| 1 | Degvielas filtrs |
| 4 | Šļūtenes skava |
| 1 | Pašvītņojoša skrūve ($\frac{1}{4} \times \frac{1}{2}$ " |
| 1 | Šļūtene |

Procedūra

Šī procedūra ir paredzēta mašīnām ar šādiem modeļa numuriem.

| Mašīna | Modeļa numurs |
|--------------------|---------------|
| Groundsmaster 7200 | 30495 |
| Groundsmaster 7200 | 30495TC |
| Groundsmaster 7210 | 30487TC |

Šai procedūrai izmantojiet [Zīmējums 1](#) un [Zīmējums 4](#).

Piezīme. Uzstādiet degvielas filtru ar bultiņu vērstu degvielas sūkņa virzienā.

1. Pirms esošā sūkņa noņemšanas, piespraudiet degvielas šļūteni abās sūkņa pusēs. Tas novērsīs degvielas noplūdi, nomainot sūkni.
2. Noņemiet esošās degvielas šļūtenes no degvielas sūkņa.
3. Izņemiet esošo degvielas sūkni no mašīnas un saglabājiet montāžas detaļas.
4. Uzstādiet jauno degvielas sūkni, izmantojot sūkņa apakšējo caurumu, esošo caurumu rāmī un pašvītņojošo skrūvi ($\frac{1}{4} \times \frac{1}{2}$ "
5. Uzstādiet šļūtenes skavu uz esošās degvielas šļūtenes no ūdens atdalītāja un uzstādiet to uz jaunā degvielas sūkņa. Fiksējiet to ar šļūtenes skavu.
6. Nomēriet un nogrieziet šļūtenes garumu, lai savienotu degvielas sūkni un degvielas filtru.
7. Uzstādiet 2 šļūtenes skavas uz šļūtenes.
8. Uzstādiet šļūteni uz degvielas sūkņa un degvielas filtra un fiksējiet to ar 2 šļūtenes skavām.

9. Uzstādiet šļūtenes skavu uz esošās degvielas šļūtenes no tvertnes un uzstādiet degvielas šļūteni jaunajā filtrā. Fiksējiet to ar šļūtenes skavu.
10. Iespraudiet degvielas sūkņa savienotāju stiprinājumā.

5

Degvielas sūkņa uzstādīšana Groundsmaster 4000 Series mašīnā

Šai procedūrai nepieciešamās detaļas:

| | |
|---|--|
| 1 | Degvielas sūknis |
| 4 | Šļūtenes skava |
| 2 | Bultskrūve ($\frac{1}{4} \times \frac{3}{4}$ ") |
| 2 | Neilona pretuzgrieznis ($\frac{1}{4}$ ") |
| 1 | Šļūtene |

Procedūra

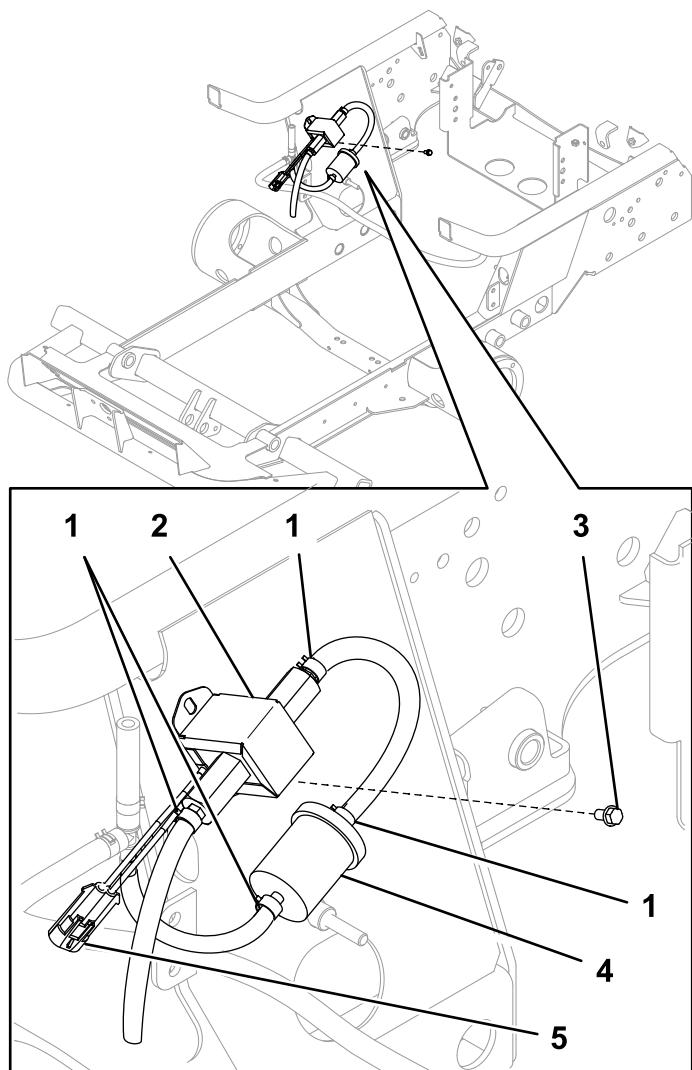
Šī procedūra ir paredzēta mašīnām ar šādiem modeļa numuriem.

| Mašīna | Modeļa numurs |
|--------------------|---------------|
| Groundsmaster 4100 | 30604 |
| Groundsmaster 4000 | 30605 |
| Groundsmaster 4010 | 30635 |
| Groundsmaster 4110 | 30643 |

Šai procedūrai izmantojiet [Zīmējums 5](#).

Piezīme. Neuzstādiet filtru šai mašīnai.

1. Fiksējiet pie degvielas sūkņa un filtra pievienoto degvielas šļūteni. Tas novērsīs degvielas noplūdi, nomainot sūkni.
2. Noņemiet esošās degvielas šļūtenes no degvielas sūkņa.
3. Izņemiet esošo degvielas sūkni no mašīnas un izmetiet montāžas detaļas.
4. Uzstādiet jauno degvielas sūkni, izmantojot 2 bultskrūves ($\frac{1}{4} \times \frac{3}{4}$ ") un pretuzgriežņus ($\frac{1}{4}$ ").
5. Uzstādiet šļūtenes skavu uz esošās degvielas šļūtenes no ūdens atdalītāja un uzstādiet to uz jaunā degvielas sūkņa. Fiksējiet to ar šļūtenes skavu.
6. Uzstādiet šļūtenes skavu uz esošās degvielas šļūtenes uz dzinēju un uzstādiet to uz jaunā degvielas sūkņa. Fiksējiet to ar šļūtenes skavu.
7. Iespraudiet degvielas sūkņa savienotāju stiprinājumā.



Zīmējums 4

g368647

- | | |
|--|--------------------------------|
| 1. Šļūtenes skava | 4. Degvielas filtrs |
| 2. Degvielas sūknis | 5. Degvielas sūkņa savienotājs |
| 3. Pašvītņojoša skrūve ($\frac{1}{4} \times \frac{1}{2}$ ") | |

6

Degvielas sūkņa uzstādīšana Groundsmaster® 3500 Series mašīnai un Reelmaster® 3100 vai 3500 Series mašīnai

Šai procedūrai nepieciešamās detaļas:

| | |
|---|---|
| 1 | Degvielas sūknis |
| 1 | Degvielas filtrs |
| 4 | Šļūtenes skava |
| 2 | Pašvītņojoša skrūve ($\frac{1}{4} \times \frac{1}{2}$ ") |
| 1 | Degvielas sūkņa plāksne |
| 1 | Šļūtene |

Procedūra

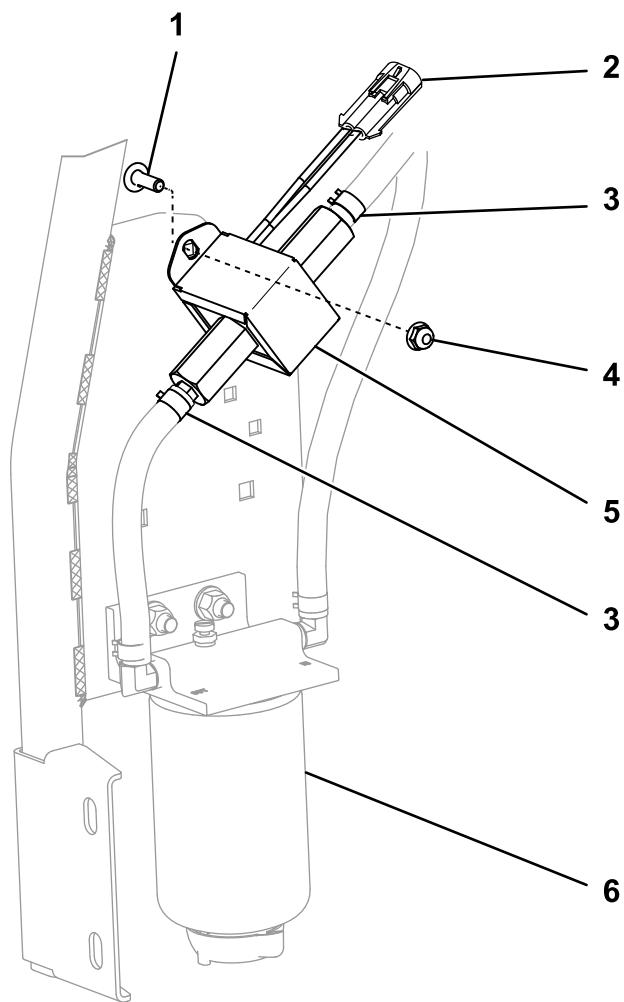
Šī procedūra ir paredzēta mašīnām ar šādiem modeļa numuriem.

| Mašīna | Modeļa numurs |
|----------------------|---------------|
| Groundsmaster 3500-D | 30807 |
| Groundsmaster 3500-D | 30839 |
| Groundsmaster 3500-D | 30849 |
| Reelmaster 3100 | 03170 |
| Reelmaster 3100 | 03171 |
| Reelmaster 3105 | 03174 |
| Reelmaster 3550 | 03910 |
| Reelmaster 3555 | 03820 |
| Reelmaster 3575 | 03821 |

Šai procedūrai izmantojiet [Zīmējums 1](#) un [Zīmējums 6](#).

Piezīme. Uzstādiet degvielas filtru ar bultiņu vērstu degvielas sūkņa virzienā.

1. Pirms esošā sūkņa noņemšanas, piespraudiet degvielas šļūteni abās sūkņa pusēs. Tas novērsīs degvielas noplūdi, nomainot sūkni.
2. Noņemiet esošās šļūtenes no degvielas sūkņa.
3. Izņemiet esošo degvielas sūkni no mašīnas un saglabājiet montāžas detaļas.
4. Uzstādiet jauno degvielas sūkni pie degvielas sūkņa plāksnes ar 2 pašvītņojošām skrūvēm ($\frac{1}{4} \times \frac{1}{2}$ ").



Zīmējums 5

g368645

1. Bultskrūve ($\frac{1}{4} \times \frac{3}{4}$ ")
2. Degvielas sūkņa savienotājs
3. Šļūtenes skava
4. Pretuzgrieznis ($\frac{1}{4}$ ")
5. Degvielas sūknis
6. Ūdens atdalītājs

7

Degvielas sūkņa uzstādīšana Groundsmaster® 4500 vai 4700 mašīnai un Reelmaster® 7000 mašīnai

Šai procedūrai nepieciešamās detaļas:

| | |
|---|------------------|
| 1 | Degvielas sūknis |
| 1 | Degvielas filtrs |
| 4 | Šļūtenes skava |
| 1 | Šļūtene |

Procedūra

Šī procedūra ir paredzēta mašīnām ar šādiem modeļa numuriem un TE modeļa numuriem.

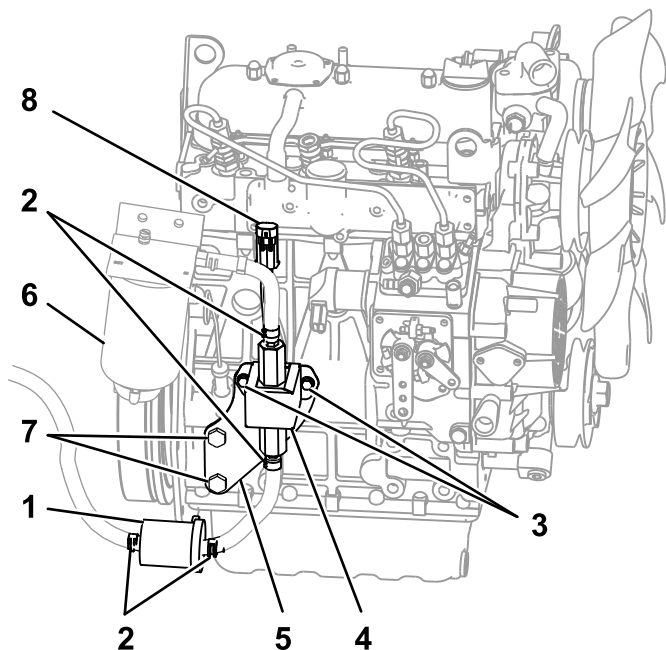
| Mašīna | Modeļa numurs |
|--------------------|---------------|
| Groundsmaster 4500 | 30873(TE) |
| Groundsmaster 4700 | 30874(TE) |
| Groundsmaster 4500 | 30893(TE) |
| Groundsmaster 4700 | 30899(TE) |
| Reelmaster 7000 | 03781(TE) |

Šai procedūrai izmantojiet [Zīmējums 1](#) un [Zīmējums 7](#).

Piezīme. Uzstādiet degvielas filtru ar bultiņu vērstu degvielas sūkņa virzienā.

1. Pirms esošā sūkņa noņemšanas, piespraudiet degvielas šļūteni abās sūkņa pusēs. Tas novērsīs degvielas noplūdi, nomainot sūkni.
2. Noņemiet esošās šļūtenes no degvielas sūkņa.
3. Izņemiet esošo degvielas sūkni no mašīnas un saglabājiet montāžas detaļas.
4. Groundsmaster 4500 un 4700 mašīnām uzstādiet jauno degvielas sūkni, izmantojot augšējo sūkņa caurumu, un fiksējiet to pie rāmja caurules ar esošo stiprinājumu.
5. Reelmaster 7000 mašīnām uzstādiet jauno degvielas sūkni, izmantojot abus sūkņa caurumus, un fiksējiet to pie rāmja caurules ar esošajiem stiprinājumiem.
6. Uzstādiet šļūtenes skavu uz degvielas šļūtenes, kas savienota ar ūdens atdalītāju, un uzstādiet to uz jaunā degvielas sūkņa. Fiksējiet šļūteni ar skavu.

5. Uzstādiet jauno degvielas sūkni un plāksni ar esošajām montāžas detaļām pie dzinēja bloka.
6. Uzstādiet šļūtenes skavu uz degvielas šļūtenes, kas savienota ar ūdens atdalītāju, un uzstādiet to uz jaunā degvielas sūkņa. Fiksējiet šļūteni ar skavu.
7. Nomēriet un nogrieziet šļūtenes garumu, lai savienotu degvielas sūkni un degvielas filtru.
8. Uzstādiet 2 šļūtenes skavas uz šļūtenes.
9. Uzstādiet šļūteni uz degvielas sūkņa un degvielas filtra un fiksējiet to ar 2 šļūtenes skavām.
10. Uzstādiet šļūtenes skavu uz esošās degvielas šļūtenes no tvertnes un uzstādiet degvielas šļūteni jaunajā filtrā. Fiksējiet šļūteni ar skavu.
11. Iespraudiet degvielas sūkņa savienotāju stiprinājumā.

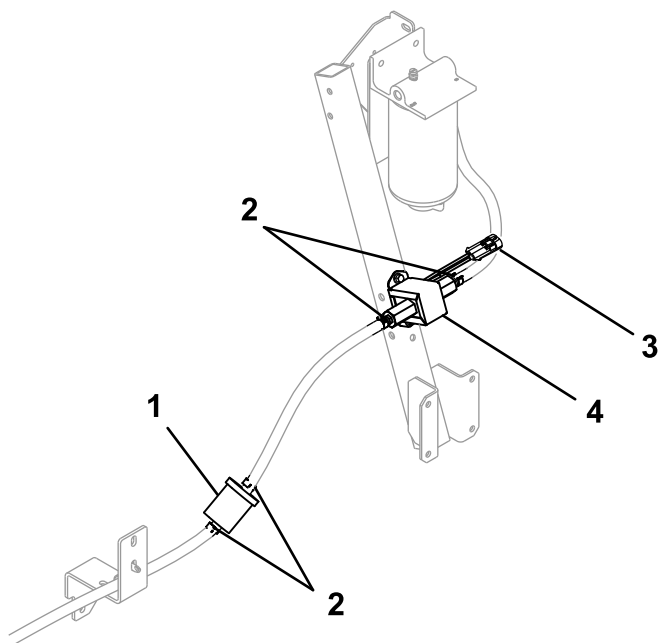


Zīmējums 6

g368643

1. Degvielas filtrs
2. Šļūtenes skava
3. Pašvītņojoša skrūve (1/4 x 1/2")
4. Degvielas sūknis
5. Degvielas sūkņa plāksne
6. Ūdens atdalītājs
7. Esošās bultskrūves
8. Degvielas sūkņa savienotājs

7. Nomēriet un nogrieziet šļūtenes garumu, lai savienotu degvielas sūkni un degvielas filtru.
8. Uzstādiet 2 šļūtenes skavas uz šļūtenes.
9. Uzstādiet šļūteni uz degvielas sūkņa un degvielas filtra un fiksējiet to ar 2 šļūtenes skavām.
10. Uzstādiet šļūtenes skavu uz esošās degvielas šļūtenes no tvertnes un uzstādiet degvielas šļūteni jaunajā filtrā. Fiksējiet šļūteni ar skavu.
11. Iespraudiet degvielas sūkņa savienotāju stiprinājumā.



Zīmējums 7

g368646

- | | |
|---------------------|--------------------------------|
| 1. Degvielas filtrs | 3. Degvielas sūkņa savienotājs |
| 2. Šļūtenes skava | 4. Degvielas sūknis |

8

Degvielas sūkņa uzstādīšana Groundsmaster 4300 mašīnā vai Reelmaster 5000 Series mašīnā

Šai procedūrai nepieciešamās detaļas:

| | |
|---|---|
| 1 | Degvielas sūknis |
| 1 | Degvielas filtrs |
| 4 | Šļūtenes skava |
| 2 | Pašvītņojoša skrūve ($\frac{1}{4} \times \frac{1}{2}$ ") |
| 1 | Šļūtene |

Procedūra

Šī procedūra ir paredzēta mašīnām ar šādiem modeļa numuriem un TE modeļa numuriem.

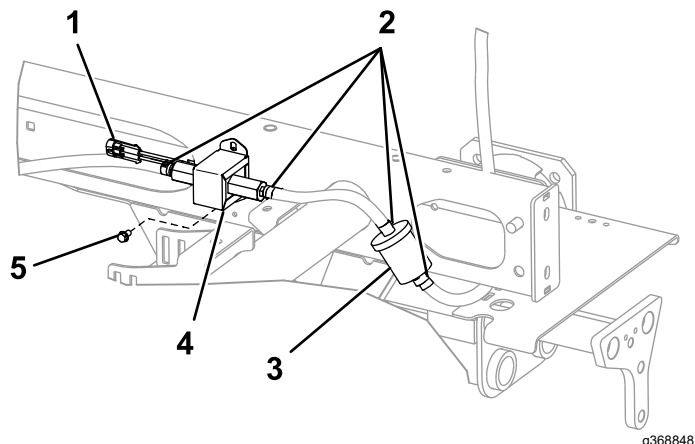
| Mašīna | Modeļa numurs |
|---------------------|---------------|
| Groundsmaster 4300 | 30853 |
| Reelmaster 5010-H | 03674 |
| Reelmaster 5410 | 03675 |
| Reelmaster 5510 | 03676(TE) |
| Reelmaster 5610 4WD | 03678(TE) |

Šai procedūrai izmantojiet [Zīmējums 1](#) un [Zīmējums 8](#).

Piezīme. Uzstādiet degvielas filtru ar bultiņu vērstu degvielas sūkņa virzienā.

1. Pirms esošā sūkņa noņemšanas, piespraudiet degvielas šļūteni abās sūkņa pusēs. Tas novērsīs degvielas noplūdi, nomainot sūkni.
2. Noņemiet esošās šļūtenes no degvielas sūkņa.
3. Izņemiet esošo degvielas sūkni no mašīnas un izmetiet montāžas detaļas.
4. Uzstādiet jauno degvielas sūkni pie rāmja, izmantojot esošo caurumu, ar 2 pašvītņojošām skrūvēm ($\frac{1}{4} \times \frac{1}{2}$ ").
5. Uzstādiet šļūtenes skavu uz degvielas šļūtenes, kas savienota ar dzinēju, un uzstādiet to uz jaunā degvielas sūkņa. Fiksējiet šļūteni ar skavu.
6. Nomēriet un nogrieziet šļūtenes garumu, lai savienotu degvielas sūkni un degvielas filtru.
7. Uzstādiet 2 šļūtenes skavas uz šļūtenes.

8. Uzstādiet šļūteni uz degvielas sūkņa un degvielas filtra un fiksējiet to ar 2 šļūtenes skavām.
9. Uzstādiet šļūtenes skavu uz esošās degvielas šļūtenes no tvertnes un uzstādiet degvielas šļūteni jaunajā filtrā. Fiksējiet šļūteni ar skavu.
10. Iespraudiet degvielas sūkņa savienotāju stiprinājumā.



Zīmējums 8

- | | |
|--------------------------------|-------------------------------------|
| 1. Degvielas sūkņa savienotājs | 4. Degvielas sūkņis |
| 2. Šļūtenes skava | 5. Pašvītņojoša skrūve (1/4 x 1/2") |
| 3. Degvielas filtrs | |

9

Degvielas sūkņa uzstādīšana Reelmaster 6700 mašīnā

Šai procedūrai nepieciešamās detaļas:

| | |
|---|-------------------------------|
| 1 | Degvielas sūkņis |
| 1 | Degvielas filtrs |
| 4 | Šļūtenes skava |
| 2 | Bultskrūve (1/4 x 5/8") |
| 2 | Neilona pretuzgrieznis (1/4") |
| 1 | Šļūtene |

Procedūra

Šī procedūra ir paredzēta mašīnām ar šādiem modeļa numuriem.

| Mašīna | Modeļa numurs |
|-----------------|---------------|
| Reelmaster 6700 | 03813 |

Šai procedūrai izmantojiet [Zīmējums 1](#) un [Zīmējums 9](#).

Piezīme. Uzstādiet degvielas filtru ar bultiņu vērstu degvielas sūkņa virzienā.

1. Pirms esošā sūkņa noņemšanas, piespraudiet degvielas šļūteni abās sūkņa pusēs. Tas novērsīs degvielas noplūdi, nomainot sūkni.
2. Noņemiet esošās degvielas šļūtenes no degvielas sūkņa.
3. Izņemiet esošo degvielas sūkni no mašīnas un saglabājiet montāžas detaļas.
4. Uzstādiet jauno degvielas sūkni, izmantojot esošo atveri plāksnē ar 2 bultskrūvēm (1/4 x 5/8") un 2 pretuzgriežņiem (1/4").
5. Uzstādiet šļūtenes skavu uz esošās degvielas šļūtenes, kas savienota ar dzinēju, un uzstādiet to uz jaunā degvielas sūkņa. Fiksējiet šļūteni ar skavu.
6. Uzstādiet šļūtenes skavu uz degvielas šļūtenes, kas savienota ar ūdens atdalītāju, un uzstādiet to uz jaunā degvielas sūkņa.
7. Nomēriet un nogrieziet šļūtenes garumu, lai savienotu degvielas sūkni un degvielas filtru.
8. Uzstādiet 2 šļūtenes skavas uz šļūtenes.

10

Degvielas sūkņa uzstādīšana Multi Pro® 5800 mašīnā

Šai procedūrai nepieciešamās detaļas:

| | |
|---|------------------|
| 1 | Degvielas sūknis |
| 1 | Degvielas filtrs |
| 4 | Šļūtenes skava |
| 1 | Starplika |
| 1 | Šļūtene |

Procedūra

Šī procedūra ir paredzēta mašīnām ar šādiem modeļa numuriem.

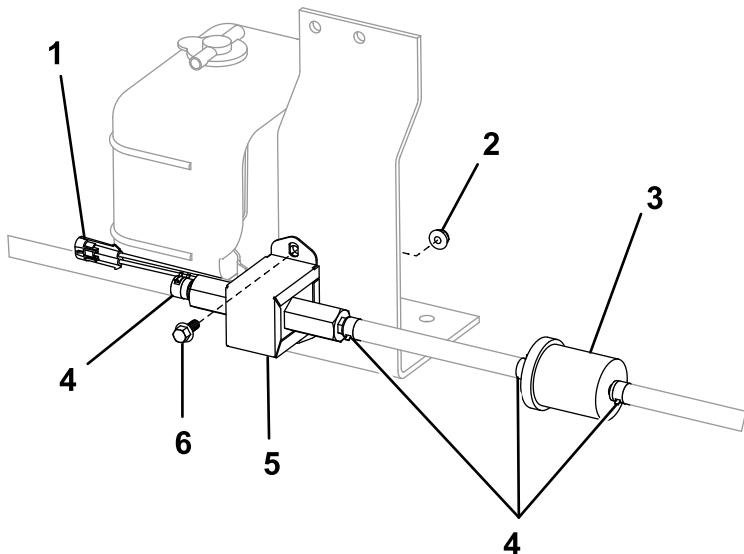
| Mašīna | Modeļa numurs |
|----------------|---------------|
| Multi Pro 5800 | 41393 |

Šai procedūrai izmantojiet [Zīmējums 1](#) un [Zīmējums 10](#).

Piezīme. Uzstādiet degvielas filtru ar bultiņu vērstu degvielas sūkņa virzienā.

1. Pirms esošā sūkņa noņemšanas, piespraudiet degvielas šļūteni abās sūkņa pusēs. Tas novērš degvielas noplūdi, nomainot sūkni.
2. Noņemiet esošās degvielas šļūtenes no degvielas sūkņa.
3. Izņemiet esošo degvielas sūkni no mašīnas un saglabājiet montāžas detaļas.
4. Uzstādiet jauno degvielas sūkni, izmantojot augšējo caurumu, esošo atveri rāmja plāksnē un esošās montāžas detaļas, ar jauno starpliku.
5. Uzstādiet šļūtenes skavu uz esošās degvielas šļūtenes no ūdens atdalītāja un uzstādiet to uz jaunā degvielas sūkņa. Fiksējiet to ar šļūtenes skavu.
6. Nomēriet un nogrieziet šļūtenes garumu, lai savienotu degvielas sūkni un degvielas filtru.
7. Uzstādiet 2 šļūtenes skavas uz šļūtenes.
8. Uzstādiet šļūteni uz degvielas sūkņa un degvielas filtra un fiksējiet to ar 2 šļūtenes skavām.
9. Uzstādiet šļūtenes skavu uz esošās degvielas šļūtenes no tvertnes un uzstādiet degvielas

9. Uzstādiet šļūteni uz degvielas sūkņa un degvielas filtra un fiksējiet to ar 2 šļūtenes skavām.
10. Uzstādiet šļūtenes skavu uz esošās degvielas šļūtenes no tvertnes un uzstādiet degvielas šļūteni jaunajā filtrā. Fiksējiet šļūteni ar skavu.
11. Iespraudiet degvielas sūkņa savienotāju stiprinājumā.



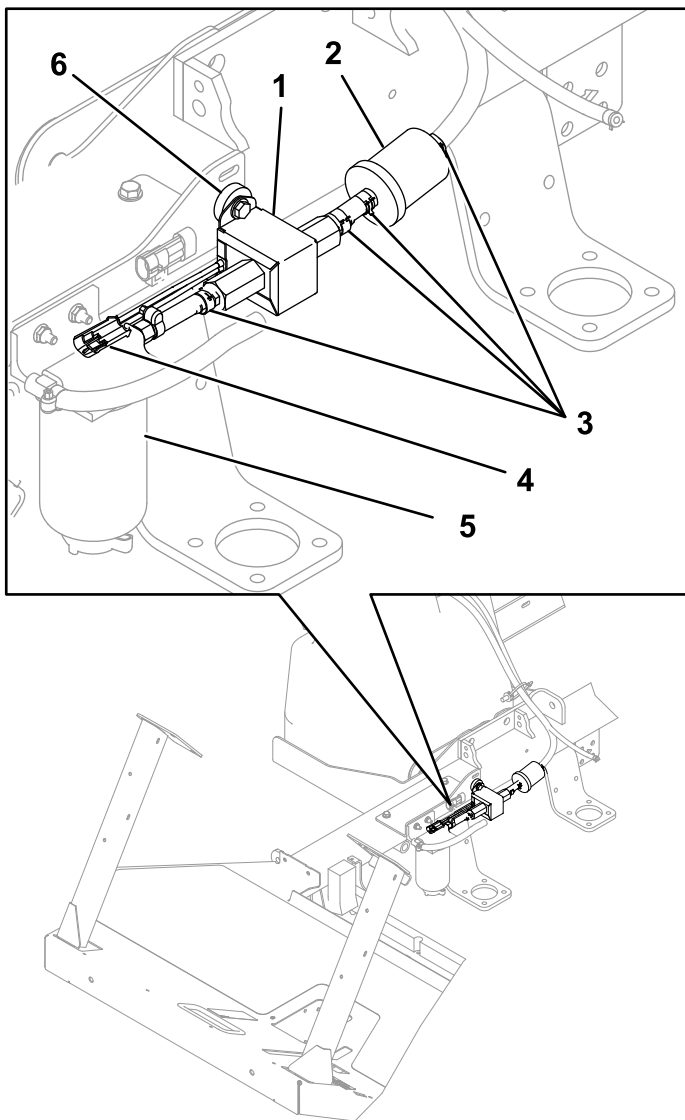
Zīmējums 9

g368859

- | | |
|--------------------------------|----------------------------|
| 1. Degvielas sūkņa savienotājs | 4. Šļūtenes skava |
| 2. Pretuzgrieznis (1/4") | 5. Degvielas sūknis |
| 3. Degvielas filtrs | 6. Bultskrūve (1/4 x 5/8") |

šļūteni jaunajā filtrā. Fiksējiet to ar šļūtenes skavu.

10. Iespraidiet degvielas sūkņa savienotāju stiprinājumā.



Zīmējums 10

- | | |
|---------------------|--------------------------------|
| 1. Degvielas sūknis | 4. Degvielas sūkņa savienotājs |
| 2. Degvielas filtrs | 5. Ūdens atdalītājs |
| 3. Šļūtenes skava | 6. Starplika |

11

Degvielas sūkņa uzstādīšana Workman® MDX-D mašīnā

Šai procedūrai nepieciešamās detaļas:

| | |
|---|---|
| 1 | Degvielas sūknis |
| 1 | Degvielas filtrs |
| 4 | Šļūtenes skava |
| 2 | Bultskrūve ($\frac{1}{4} \times \frac{5}{8}$ " |
| 2 | Neilona pretuzgrieznis ($\frac{1}{4}$ " |
| 1 | Šļūtene |

Procedūra

Šī procedūra ir paredzēta mašīnām ar šādiem modeļa numuriem.

| Mašīna | Modeļa numurs |
|--------|---------------|
| MDX-D | 07236 |
| MDX-D | 07236TC |

Šai procedūrai izmantojiet [Zīmējums 1](#), [Zīmējums 11](#) un [Zīmējums 12](#).

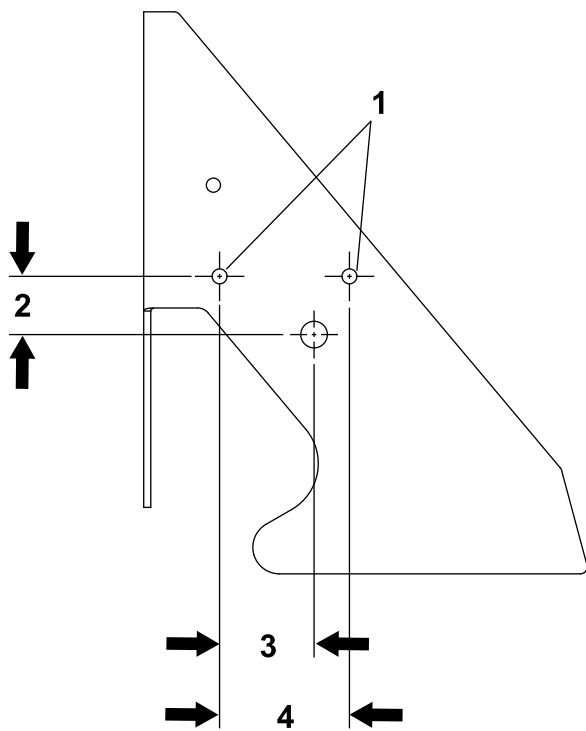
Piezīme. Uzstādiet degvielas filtru ar bultiņu vērstu degvielas sūkņa virzienā.

- Lai iegūtu piekļuvi degvielas sūknim, noņemiet sēdekļa pamatni, noņemiet tvertnes siksnu un virziet tvertni, lai piekļūtu sūknim.
- Pirms esošā sūkņa noņemšanas, piespraidiet degvielas šļūteni abās sūkņa pusēs. Tas novērsīs degvielas noplūdi, nomainot sūkni.
- Noņemiet esošās degvielas šļūtenes no degvielas sūkņa.
- Izņemiet esošo degvielas sūkni un montāžas putas no mašīnas un izmetiet montāžas detaļas.
- Atrodiet, marķējiet un izurbiet 2 caurumus (7,2 mm) aizmugures plāksnēs uz rāmja, kā parādīts [Zīmējums 11](#).

⚠ BRĪDINĀJUMA SIGNĀLS

Urbja izmantošana bez pareiza acu aizsargaprīkojuma var atļaut gružiem iekļūt acī, izraisot ievainojumu.

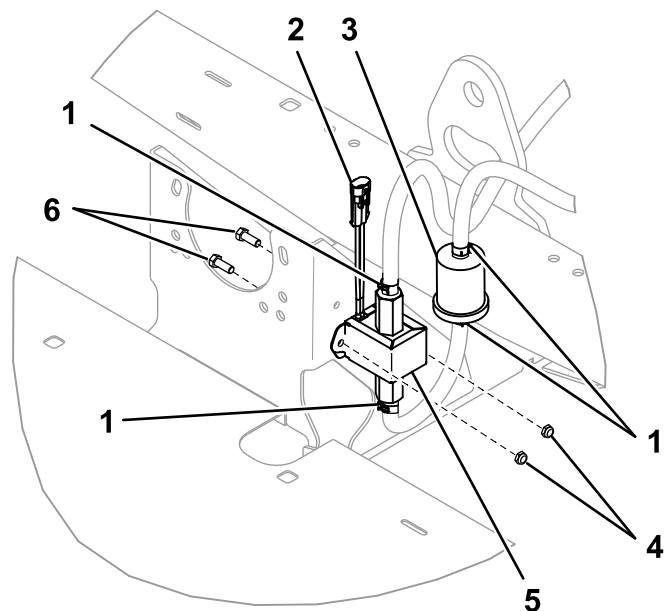
Urbjot vienmēr izmantojiet acu aizsargaprīkojumu.



Zīmējums 11

g368817

- | | |
|-------------------|------------|
| 1. 7,2 mm caurums | 3. 44,5 mm |
| 2. 28,6 mm | 4. 63,5 mm |



Zīmējums 12

g368861

- | | |
|--------------------------------|----------------------------|
| 1. Šļūtenes skava | 4. Pretuzgrieznis (1/4") |
| 2. Degvielas sūkņa savienotājs | 5. Degvielas sūknis |
| 3. Degvielas filtrs | 6. Bultskrūve (1/4 x 5/8") |

- Izmantojot jaunus caurumus, uzstādiat jauno degvielas ar 2 bultskrūvēm ($\frac{1}{4} \times \frac{5}{8}$ ") un 2 pretuzgriežņiem ($\frac{1}{4}$ ").
- Uzstādiat šļūtenes skavu uz esošās degvielas šļūtenes un uzstādiat to uz jaunā degvielas sūkņa.
- Nomēriat un nogrieziet šļūtenes garumu, lai savienotu degvielas sūknī un degvielas filtrā.
- Uzstādiat 2 šļūtenes skavas uz šļūtenes.
- Uzstādiat šļūteni uz degvielas sūkņa un degvielas filtra un fiksējiat to ar 2 šļūtenes skavām.
- Uzstādiat šļūtenes skavu uz esošās degvielas šļūtenes no tvertnes un uzstādiat degvielas šļūteni jaunajā filtrā. Fiksējiat šļūteni ar skavu.
- Iespraudiat degvielas sūkņa savienotāju stiprinājumā.

12

Degvielas sūkņa uzstādīšana Workman HDX-D Series mašīnā

Šai procedūrai nepieciešamās detaļas:

| | |
|---|---|
| 1 | Degvielas sūkņa kronšteins |
| 1 | Degvielas sūknis |
| 1 | Degvielas filtrs |
| 4 | Šļūtenes skava |
| 2 | Bultskrūve ($\frac{1}{4} \times \frac{5}{8}$ " |
| 2 | Neilona pretuzgrieznis ($\frac{1}{4}$ " |
| 1 | Bultskrūve (M8 × 20 mm) |
| 1 | Šļūtene |

Procedūra

Šī procedūra ir paredzēta mašīnām ar šādiem modeļa numuriem.

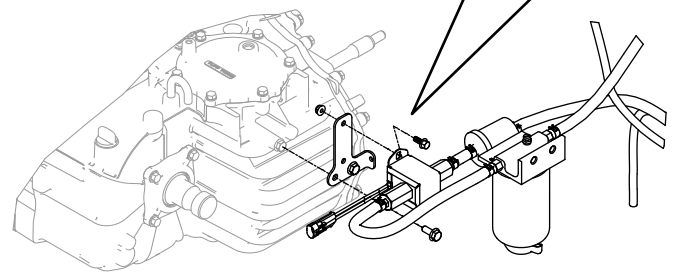
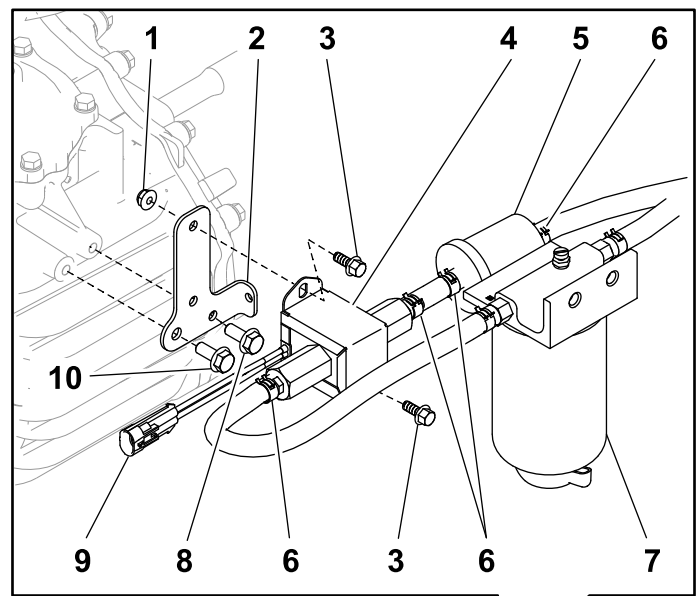
| Mašīna | Modeļa numurs |
|-----------|---------------|
| HDX-D | 07379 |
| HDX-D | 07385 |
| HDX-D | 07385TC |
| HDX-D 4WD | 07387 |
| HDX-D 4WD | 07387TC |

Šai procedūrai izmantojiet [Zīmējums 1](#) un [Zīmējums 13](#).

Piezīme. Uzstādiet degvielas filtru ar bultiņu vērstu degvielas sūkņa virzienā.

1. Pirms esošā sūkņa noņemšanas, piespraudiet degvielas šļūteni abās sūkņa pusēs. Tas novērsīs degvielas noplūdi, nomainot sūkni.
2. Noņemiet esošās degvielas šļūtenes no degvielas sūkņa.
3. Izņemiet esošo degvielas sūkni un montāžas kronšteinu no mašīnas un saglabājiet montāžas detaļas.
4. Uzstādiet jauno degvielas sūkni pie jaunā degvielas sūkņa kronšteina ar 2 bultskrūvēm ($\frac{1}{4} \times \frac{5}{8}$ " un 2 pretuzgriežņiem ($\frac{1}{4}$ ").
5. Uzstādiet sūkni un kronšteinu pie dzinēja ar esošo bultskrūvi un jaunu bultskrūvi (M8 × 20 mm).

6. Uzstādiet šļūtenes skavu uz esošās degvielas šļūtenes no ūdens atdalītāja un uzstādiet to uz jaunā degvielas sūkņa. Fiksējiet to ar šļūtenes skavu.
7. Nomēriet un nogrieziet šļūtenes garumu, lai savienotu degvielas sūkni un degvielas filtru.
8. Uzstādiet 2 šļūtenes skavas uz šļūtenes.
9. Uzstādiet šļūteni uz degvielas sūkņa un degvielas filtra un fiksējiet to ar 2 šļūtenes skavām.
10. Uzstādiet šļūtenes skavu uz esošās degvielas šļūtenes no tvertnes un uzstādiet degvielas šļūteni jaunajā filtrā. Fiksējiet to ar šļūtenes skavu.
11. Iespraudiet degvielas sūkņa savienotāju stiprinājumā.



Zīmējums 13

- | | |
|--|--------------------------------|
| 1. Pretuzgrieznis ($\frac{1}{4}$ " | 6. Šļūtenes skava |
| 2. Degvielas sūkņa kronšteins | 7. Ūdens atdalītājs |
| 3. Bultskrūve ($\frac{1}{4} \times \frac{5}{8}$ " | 8. Esošā bultskrūve |
| 4. Degvielas sūknis | 9. Degvielas sūkņa savienotājs |
| 5. Degvielas filtrs | 10. Bultskrūve (M8 × 20 mm) |

g368844

13

Degvielas sūkņa uzstādīšana Z Master mašīnā

Šai procedūrai nepieciešamās detaļas:

| | |
|---|---|
| 1 | Degvielas sūkņa kronšteins |
| 1 | Degvielas sūknis |
| 1 | Degvielas filtrs |
| 4 | Šļūtenes skava |
| 2 | Bultskrūve ($\frac{1}{4} \times \frac{5}{8}$ " |
| 2 | Neilona pretuzgrieznis ($\frac{1}{4}$ " |
| 1 | Šļūtene |

Procedūra

Šī procedūra ir paredzēta mašīnām ar šādiem modeļa numuriem.

| Mašīna | Modeļa numurs |
|-------------------------------------|---------------|
| Z Master 7000, 132 cm griezējmezgls | 72266 |
| Z Master 7000, 152 cm griezējmezgls | 72267 |
| Z Master 7000, 183 cm griezējmezgls | 72274 |
| Z Master 7000, 132 cm griezējmezgls | 72264TE |
| Z Master 7000, 152 cm griezējmezgls | 72265TE |
| Z Master 7000, 132 cm griezējmezgls | 72279TE |
| Z Master 7000, 183 cm griezējmezgls | 74274 |
| Z Master Z595, 183 cm griezējmezgls | 74274CP |
| Z Master 7000, 152 cm griezējmezgls | 74267 |
| Z Master 580D, 152 cm griezējmezgls | 74267CP |
| Z Master 7000, 132 cm griezējmezgls | 74266 |
| Z Master 580D, 132 cm griezējmezgls | 74266CP |
| Z Master 7000, 132 cm griezējmezgls | 74279TE |

| | |
|-------------------------------------|---------|
| Z Master 7000, 152 cm griezējmezgls | 74265TE |
| Z Master 7000, 132 cm griezējmezgls | 74264TE |

Šai procedūrai izmantojiet [Zīmējums 1](#), [Zīmējums 14](#), [Zīmējums 15](#) un [Zīmējums 16](#).

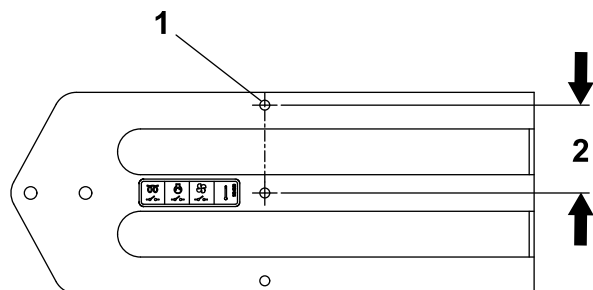
Piezīme. Uzstādiet degvielas filtru ar bultiņu vērstu degvielas sūkņa virzienā.

1. Pirms esošā sūkņa noņemšanas, piespraudiet degvielas šļūteni abās sūkņa pusēs. Tas novērsīs degvielas noplūdi, nomainot sūkni.
2. Noņemiet esošās degvielas šļūtenes no degvielas sūkņa.
3. Izņemiet esošo degvielas sūkni no mašīnas un izmetiet montāžas detaļas.
4. Tikai starptautiskajām mašīnām atrodiet, atzīmējiet un izurbiet caurumu (7,2 mm) aizsargā, kā parādīts [Zīmējums 14](#) un [Zīmējums 16](#).

▲ BRĪDINĀJUMA SIGNĀLS

Urbja izmantošana bez pareiza acu aizsargaprīkojuma var atļaut gružiem iekļūt acī, izraisot ievainojumu.

Urbot vienmēr izmantojiet acu aizsargaprīkojumu.



Zīmējums 14

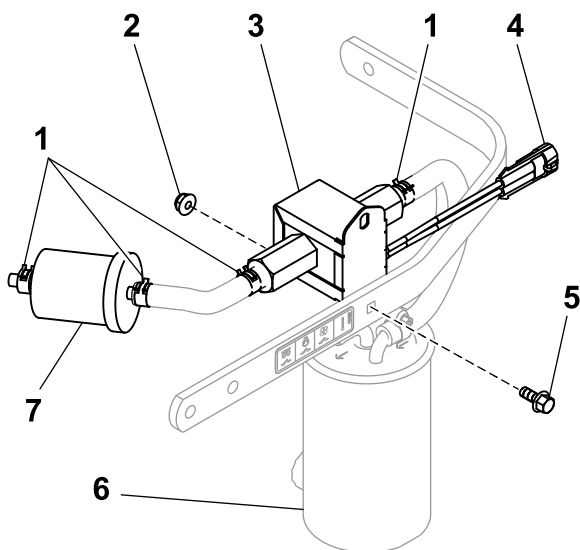
g368846

1. 7,2 mm caurums
2. 63,5 mm

5. Iekšzemes mašīnām uzstādiet jauno degvielas sūkni, izmantojot apakšējo sūkņa caurumu, ar bultskrūvi ($\frac{1}{4} \times \frac{5}{8}$ " un pretuzgriezni ($\frac{1}{4}$ "); skatiet [Zīmējums 15](#). Iekšzemes mašīnām izmanto tikai vienu uzgriezni un bultskrūvi.
6. Starptautiskajām mašīnām uzstādiet jauno degvielas sūkni, izmantojot abus sūkņa caurumus, un fiksējiet to ar 2 bultskrūvēm ($\frac{1}{4} \times \frac{5}{8}$ " un 2 pretuzgriežņiem ($\frac{1}{4}$ "); skatiet [Zīmējums 16](#).
7. Uzstādiet šļūtenes skavu uz esošās degvielas šļūtenes no ūdens atdalītāja un uzstādiet to uz

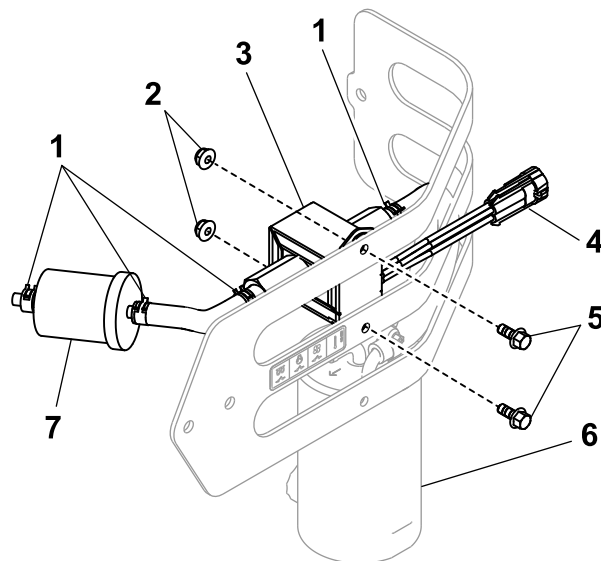
jaunā degvielas sūkņa. Fiksējiet to ar šļūtenes skavu.

8. Nomēriet un nogrieziet šļūtenes garumu, lai savienotu degvielas sūkni un degvielas filtru.
9. Uzstādiet 2 šļūtenes skavas uz šļūtenes.
10. Uzstādiet šļūteni uz degvielas sūkņa un degvielas filtra un fiksējiet to ar 2 šļūtenes skavām.
11. Uzstādiet šļūtenes skavu uz esošās degvielas šļūtenes no tvertnes un uzstādiet degvielas šļūteni jaunajā filtrā. Fiksējiet to ar šļūtenes skavu.
12. Iespraudiet degvielas sūkņa savienotāju stiprinājumā.



Zīmējums 15
Iekšzemes mašīnas

- | | |
|-------------------------------------|--|
| 1. Šļūtenes skava | 5. Bultskrūve ($\frac{1}{4} \times \frac{5}{8}$ " |
| 2. Pretuzgrieznis ($\frac{1}{4}$ " | 6. Ūdens atdalītājs |
| 3. Degvielas sūknis | 7. Degvielas filtrs |
| 4. Degvielas sūkņa savienotājs | |



Zīmējums 16
Starptautiskās mašīnas

- | | |
|-------------------------------------|--|
| 1. Šļūtenes skava | 5. Bultskrūve ($\frac{1}{4} \times \frac{5}{8}$ " |
| 2. Pretuzgrieznis ($\frac{1}{4}$ " | 6. Ūdens atdalītājs |
| 3. Degvielas sūknis | 7. Degvielas filtrs |
| 4. Degvielas sūkņa savienotājs | |

14

Degvielas sūkņa uzstādīšana Greensmaster GR3250 mašīnā

Šai procedūrai nepieciešamās detaļas:

| | |
|---|---|
| 1 | Degvielas sūkņa kronšteins |
| 1 | Degvielas sūknis |
| 1 | Degvielas filtrs |
| 4 | Šļūtenes skava |
| 1 | Bultskrūve ($\frac{1}{4} \times \frac{5}{8}$ " |
| 1 | Neilona pretuzgrieznis ($\frac{1}{4}$ " |
| 1 | Šļūtene |

Procedūra

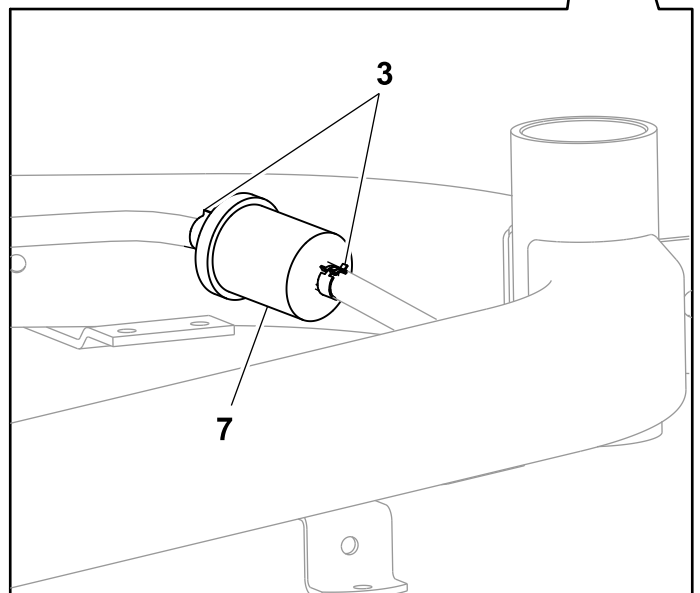
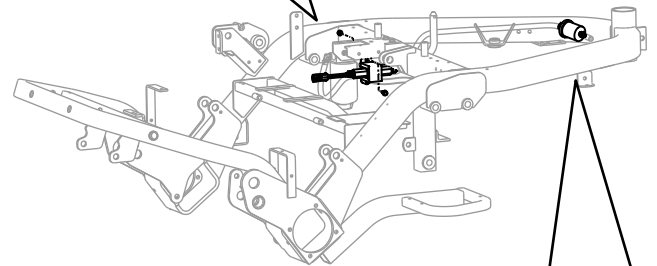
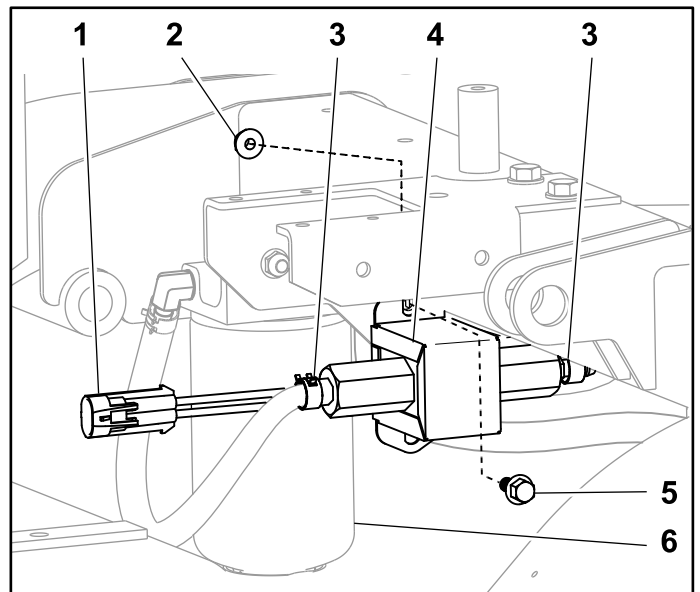
Šī procedūra ir paredzēta mašīnām ar šādiem modeļa numuriem.

| | |
|---------------------|----------------------|
| Mašīna | Modeļa numurs |
| Greensmaster GR3250 | 04384 |

Šai procedūrai izmantojiet [Zīmējums 1](#) un [Zīmējums 17](#).

Piezīme. Uzstādiet degvielas filtru ar bultiņu vērstu degvielas sūkņa virzienā.

1. Pirms esošā sūkņa noņemšanas, piespraudiet degvielas šļūteni abās sūkņa pusēs. Tas novērsīs degvielas noplūdi, nomainot sūkni.
2. Noņemiet esošās degvielas šļūtenes no degvielas sūkņa.
3. Izņemiet esošo degvielas sūkni un izmetiet montāžas detaļas.
4. Uzstādiet jauno sūkni, izmantojot augšējo sūkņa caurumu un apakšējo rāmja plāksnes caurumu.
5. Fiksējiet sūkni ar bultskrūvi ($\frac{1}{4} \times \frac{5}{8}$ " un pretuzgriezni ($\frac{1}{4}$ ").
6. Uzstādiet šļūtenes skavu uz esošās degvielas šļūtenes no ūdens atdalītāja un uzstādiet to uz jaunā degvielas sūkņa. Fiksējiet to ar šļūtenes skavu.
7. Nomēriet un nogrieziet šļūtenes garumu, lai savienotu degvielas sūkni un degvielas filtru.
8. Uzstādiet 2 šļūtenes skavas uz šļūtenes.
9. Uzstādiet šļūteni uz degvielas sūkņa un degvielas filtra un fiksējiet to ar 2 šļūtenes skavām.
10. Uzstādiet šļūtenes skavu uz esošās degvielas šļūtenes no tvertnes un uzstādiet degvielas šļūteni jaunajā filtrā. Fiksējiet to ar šļūtenes skavu.
11. Iespraudiet degvielas sūkņa savienotāju stiprinājumā.



Zīmējums 17

- | | |
|--------------------------------------|--|
| 1. Degvielas sūkņa savienotājs | 5. Bultskrūve ($\frac{1}{4} \times \frac{5}{8}$ " |
| 2. Pretuzgrieznis ($\frac{1}{4}$ ") | 6. Ūdens atdalītājs |
| 3. Šļūtenes skava | 7. Degvielas filtrs |
| 4. Degvielas sūknis | |

g368911

15

Degvielas sūkņa uzstādīšana Greensmaster GR3400 un GR3420 mašīnā

Šai procedūrai nepieciešamās detaļas:

| | |
|---|---|
| 1 | Degvielas sūkņa plāksne |
| 1 | Degvielas sūknis |
| 1 | Degvielas filtrs |
| 4 | Šļūtenes skava |
| 2 | Bultskrūve ($\frac{1}{4} \times \frac{5}{8}$ " |
| 2 | Neilona pretuzgrieznis ($\frac{1}{4}$ " |
| 1 | Šļūtene |

Procedūra

Šī procedūra ir paredzēta mašīnām ar šādiem modeļa numuriem.

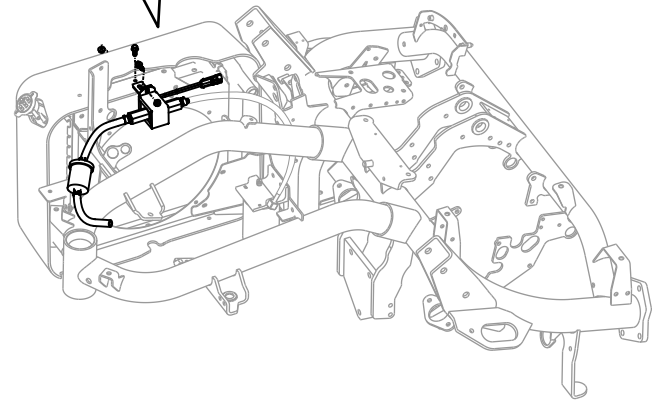
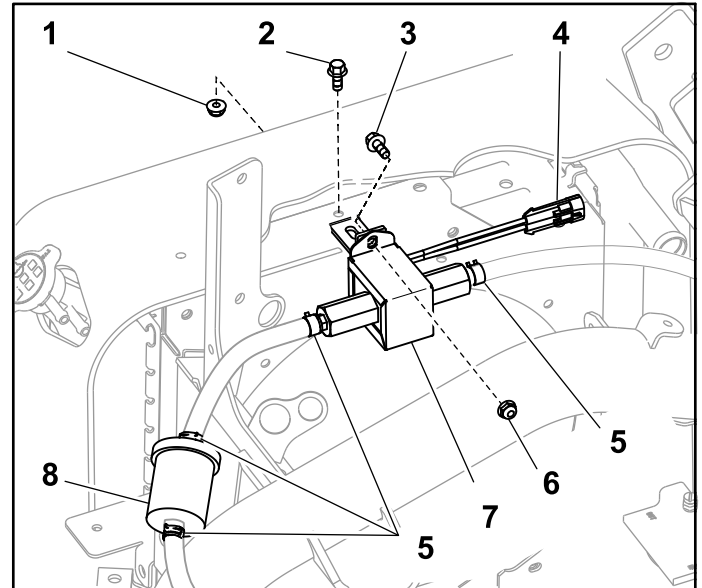
| Mašīna | Modeļa numurs |
|---------------------|---------------|
| Greensmaster GR3400 | 04520 |
| Greensmaster GR3420 | 04540 |

Šai procedūrai izmantojiet [Zīmējums 1](#) un [Zīmējums 18](#).

Piezīme. Uzstādiet degvielas filtru ar bultiņu vērstu degvielas sūkņa virzienā.

1. Pirms esošā sūkņa noņemšanas, piespraudiet degvielas šļūteni abās sūkņa pusēs. Tas novērsīs degvielas noplūdi, nomainot sūkni.
2. Noņemiet esošās degvielas šļūtenes no degvielas sūkņa.
3. Izņemiet esošo degvielas sūkni un kronšteinu no radiatora un izmetiet montāžas detaļas.
4. Uzstādiet jauno sūkņa plāksni pie radiatora ar bultskrūvi ($\frac{1}{4} \times \frac{5}{8}$ " un pretuzgriezni ($\frac{1}{4}$ ").
5. Uzstādiet jauno degvielas sūkni pie jaunās plāksnes, izmantojot sūkņa augšējo caurumu, ar bultskrūvi ($\frac{1}{4} \times \frac{5}{8}$ " un pretuzgriezni ($\frac{1}{4}$ ").
6. Uzstādiet šļūtenes skavu uz esošās degvielas šļūtenes no ūdens atdalītāja un uzstādiet to uz jaunā degvielas sūkņa. Fiksējiet to ar šļūtenes skavu.
7. Nomēriet un nogrieziet šļūtenes garumu, lai savienotu degvielas sūkni un degvielas filtru.

8. Uzstādiet 2 šļūtenes skavas uz šļūtenes.
9. Uzstādiet šļūteni uz degvielas sūkņa un degvielas filtra un fiksējiet to ar 2 šļūtenes skavām.
10. Uzstādiet šļūtenes skavu uz esošās degvielas šļūtenes no tvertnes un uzstādiet degvielas šļūteni jaunajā filtrā. Fiksējiet to ar šļūtenes skavu.
11. Iespraudiet degvielas sūkņa savienotāju stiprinājumā.



Zīmējums 18

- | | |
|--|---------------------|
| 1. Pretuzgrieznis ($\frac{1}{4}$ " | 6. |
| 2. Bultskrūve ($\frac{1}{4} \times \frac{5}{8}$ " | 7. Degvielas sūknis |
| 3. | 8. Degvielas filtrs |
| 4. Degvielas sūkņa savienotājs | 9. Ūdens atdalītājs |
| 5. Šļūtenes skava | |

g368980

16

Degvielas sūkņa uzstādīšana Dingo® TX 1000 mašīnā

Šai procedūrai nepieciešamās detaļas:

| | |
|---|-----------------------------|
| 1 | Degvielas sūknis |
| 1 | Degvielas filtrs |
| 4 | Šļūtenes skava |
| 2 | Bultskrūve (¼ × ⅝") |
| 2 | Neilona pretuzgrieznis (¼") |
| 1 | Šļūtene |

Procedūra

Šī procedūra ir paredzēta mašīnām ar šādiem modeļa numuriem.

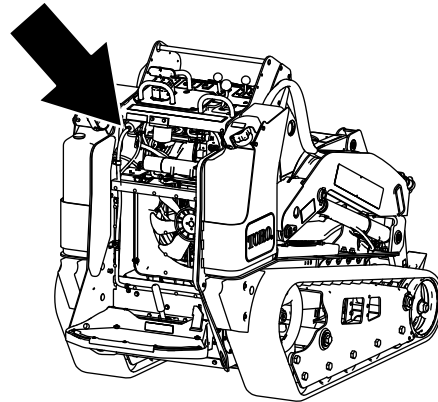
| Mašīna | Modeļa numurs |
|---------------|---------------|
| Dingo TX 1000 | 22327 |
| Dingo TX 1000 | 22327G |
| Dingo TX 1000 | 22327HD |
| Dingo TX 1000 | 22328 |
| Dingo TX 1000 | 22328HD |

Šai procedūrai izmantojiet [Zīmējums 1](#), [Zīmējums 19](#) un [Zīmējums 20](#).

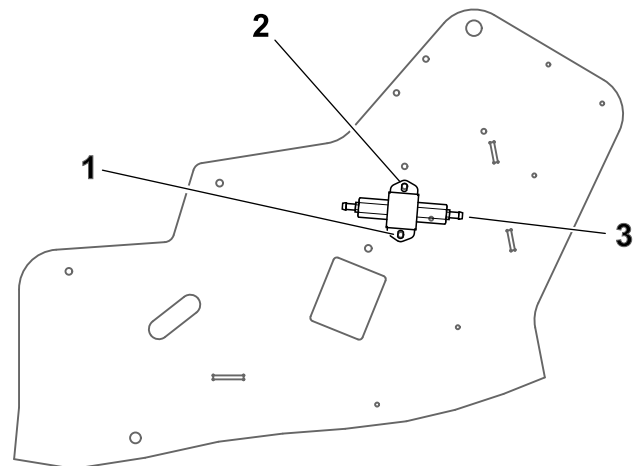
Piezīme. Uzstādiet degvielas filtru ar bultiņu vērstu degvielas sūkņa virzienā.

1. Noņemiet šļūtenes skavas un esošās degvielas šļūtenes no degvielas sūkņa.
2. Izņemiet esošo degvielas sūkni no mašīnas un izmetiet montāžas detaļas.

3. Izmantojot jauno degvielas sūkni kā veidni, regulējiet augšējo sūkņa caurumu ar apakšējo esošo rāmja caurumu. Atzīmējiet apakšējā cauruma atrašanās vietu sūknim.



g369878



g381740

Zīmējums 19

1. Izurbiet 7,2 mm caurumu
 3. Jauns degvielas sūknis šeit.
 2. Esošais caurums
-
4. Izņemiet sūkni un atzīmētajā atrašanās vietā izurbiet caurumu (7,2 mm).

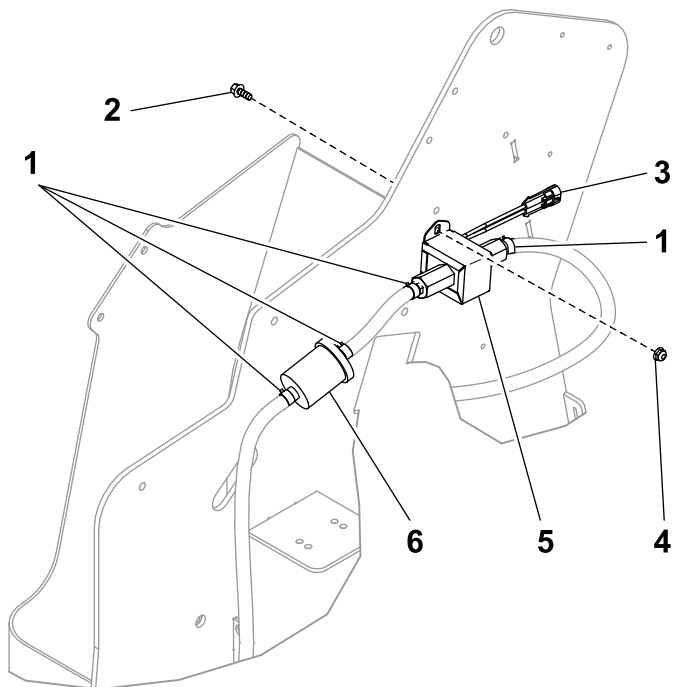
Svarīgi! Pārliecinieties, ka nesabojājat nevienu vadu vai šļūteni rāmī.

▲ BRĪDINĀJUMA SIGNĀLS

Urbja izmantošana bez pareiza acu aizsargaprīkojuma var atļaut gružiem iekļūt acī, izraisot ievainojumu.

Urbjot vienmēr izmantojiet acu aizsargaprīkojumu.

5. Uzstādiet jauno degvielas sūkni ar 2 bultskrūvēm ($\frac{1}{4} \times \frac{5}{8}$ ") un 2 pretuzgriežņiem ($\frac{1}{4}$ "), kā parādīts [Zīmējums 20](#).



Zīmējums 20

g369030

- | | |
|--|---------------------------------------|
| 1. Šļūtenes skava | 4. Pretuzgrieznis ($\frac{1}{4}$ ") |
| 2. Bultskrūve ($\frac{1}{4} \times \frac{5}{8}$ ") | 5. Degvielas sūknis |
| 3. Degvielas sūkņa savienotājs | 6. Degvielas filtrs |

6. Uzstādiet šļūtenes skavu uz esošās degvielas šļūtenes no dzinēja un uzstādiet to uz jaunā degvielas sūkņa. Fiksējiet to ar šļūtenes skavu.
7. Izņemiet esošo degvielas filtru.
8. Uzstādiet šļūtenes skavu uz esošās degvielas šļūtenes no tvertnes un uzstādiet degvielas šļūteni jaunajā filtrā. Fiksējiet to ar šļūtenes skavu.
9. Nomēriet un nogrieziet šļūtenes garumu, lai savienotu degvielas sūkni un degvielas filtru.
10. Uzstādiet šļūtenes skavu uz katra šļūtenes gala.
11. Izmantojiet jauno šļūteni, lai nomainītu esošo šļūteni no degvielas sūkņa uz degvielas filtru, un fiksējiet to ar 2 šļūtenes skavām.
12. Iespraudiet degvielas sūkņa savienotāju stiprinājumā.

17

Degvielas sūkņa uzstādīšana Dingo TX 525 mašīnā

Šai procedūrai nepieciešamās detaļas:

| | |
|---|--|
| 1 | Degvielas sūkņa plāksne |
| 1 | Degvielas sūknis |
| 1 | Degvielas filtrs |
| 4 | Šļūtenes skava |
| 2 | Bultskrūve ($\frac{3}{8} \times 1$ ") |
| 2 | Neilona pretuzgrieznis ($\frac{3}{8}$ ") |
| 1 | Pašvītņojoša skrūve ($\frac{1}{4} \times \frac{1}{2}$ ") |
| 1 | Šļūtene |

Procedūra

Šī procedūra ir paredzēta mašīnām ar šādiem modeļa numuriem.

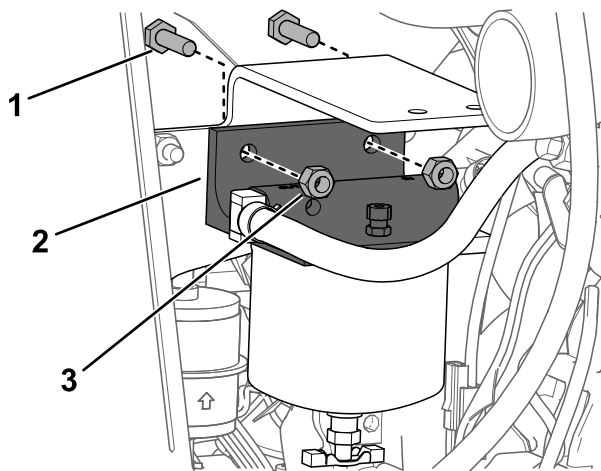
| Mašīna | Modeļa numurs |
|--------------|---------------|
| Dingo TX 525 | 22323 |
| Dingo TX 525 | 22323G |
| Dingo TX 525 | 22324 |

Šai procedūrai izmantojiet [Zīmējums 1](#) un [Zīmējums 21](#), līdz [Zīmējums 25](#).

Piezīme. Uzstādiet degvielas filtru ar bultiņu vērstu degvielas sūkņa virzienā.

1. Noņemiet šļūtenes skavas un esošās degvielas šļūtenes no degvielas sūkņa.
2. Izņemiet esošo degvielas sūkni no plāksnes un izmetiet montāžas detaļas.

3. Izņemiet degvielas filtra tvertnes kronšteinu no plāksnes. Fiksējiet aparāturu.

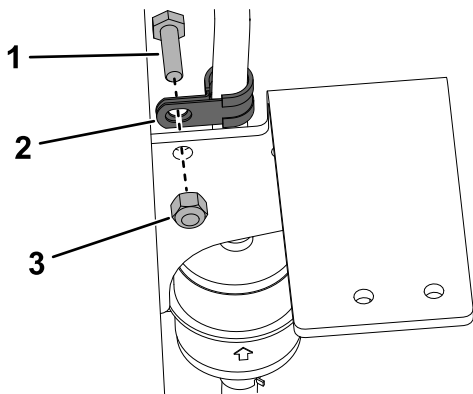


Zīmējums 21

g382243

1. Bultskrūve — $\frac{1}{4} \times \frac{7}{8}$ " (2)
2. Degvielas filtra tvertnes kronšteins
3. Uzgrieznis — $\frac{1}{4}$ " (2)

4. Noņemiet R veida skavu no plāksnes un šļūtenes. Fiksējiet aparāturu.

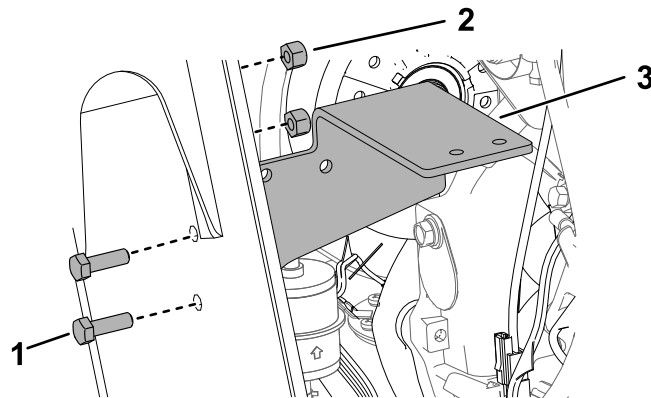


Zīmējums 22

g382244

1. Bultskrūve — $\frac{1}{4} \times \frac{7}{8}$ "
2. R veida skava
3. Uzgrieznis — $\frac{1}{4}$ "

5. Noņemiet plāksni un fiksējiet aparāturu.



Zīmējums 23

g381855

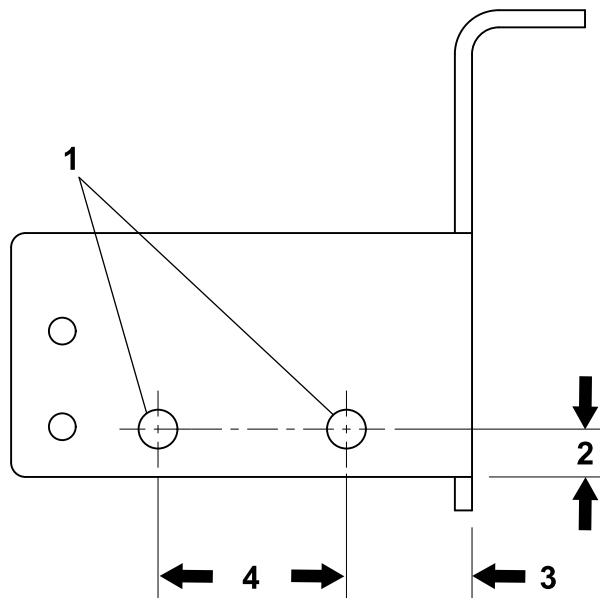
1. Bultskrūve — $5/16 \times 1$ " (2)
2. Uzgrieznis — $5/16$ " (2)
3. Plāksne

6. Atrodiet, marķējiet un izurbiet 2 caurumus (10 mm) plāksnē uz rāmja, kā parādīts [Zīmējums 24](#).

▲ BRĪDINĀJUMA SIGNĀLS

Urbja izmantošana bez pareiza acu aizsargaprīkojuma var atļaut gružiem iekļūt acī, izraisot ievainojumu.

Urbjot vienmēr izmantojiet acu aizsargaprīkojumu.



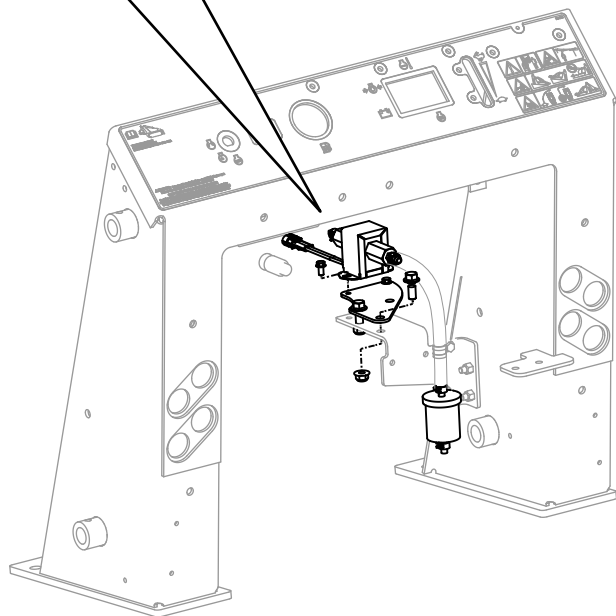
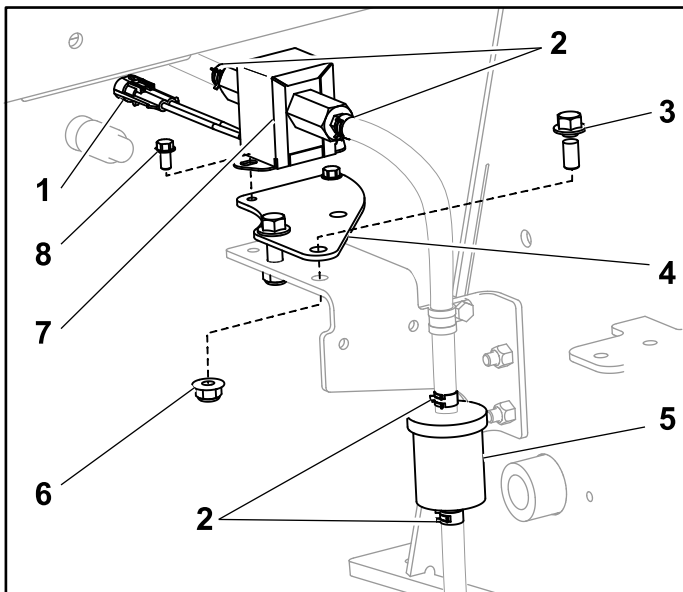
Zīmējums 24

g369032

1. 10 mm caurums
2. 13 mm
3. 33 mm
4. 51 mm

7. Uzstādiet plāksni uz rāmja kā parādīts [Zīmējums 23](#).

- Uzstādiet jauno degvielas sūkni pie degvielas sūkņa kronšteina ar 2 pašvītņojošām skrūvēm ($\frac{1}{4} \times \frac{1}{2}$ "), kā parādīts [Zīmējums 25](#).



Zīmējums 25

g369031

- | | |
|--|---|
| 1. Degvielas sūkņa savienotājs | 5. Līnijas degvielas filtrs |
| 2. Šļūtenes skava | 6. Pretuzgrieznis ($\frac{3}{8}$ ") |
| 3. Bultskrūve ($\frac{3}{8} \times 1$ ") | 7. Degvielas sūknis |
| 4. Degvielas sūkņa plāksne | 8. Pašvītņojoša skrūve ($\frac{1}{4} \times \frac{1}{2}$ ") |

- Izmantojot jaunus caurumus, uzstādiet sūkni un kronšteinu pie plāksnes ar 2 bultskrūvēm ($\frac{3}{8} \times 1$ ") un 2 pretuzgriežņiem ($\frac{3}{8}$ ").

- Uzstādiet šļūtenes skavu uz esošās degvielas šļūtenes no dzinēja un uzstādiet to uz jaunā degvielas sūkņa. Fiksējiet to ar šļūtenes skavu.
- Izņemiet esošo līnijas degvielas filtru.
- Uzstādiet šļūtenes skavu uz esošās degvielas šļūtenes no tvertnes un uzstādiet degvielas šļūteni jaunajā filtrā. Fiksējiet to ar šļūtenes skavu.
- Nomēriet un nogrieziet šļūtenes garumu, lai savienotu degvielas sūkni un degvielas filtru. Uzstādiet R veida skavu uz šļūtenes.
- Uzstādiet šļūtenes skavu uz katra šļūtenes gala.
- Izmantojiet jauno šļūteni, lai nomainītu esošo šļūteni no degvielas sūkņa uz degvielas filtru, un fiksējiet to ar 2 šļūtenes skavām.
- Fiksējiet R veida skavu pie plāksnes, kā parādīts [Zīmējums 22](#).
- Uzstādiet degvielas filtra tvertni pie plāksnes, kā parādīts [Zīmējums 21](#).
- Iespraudiet degvielas sūkņa savienotāju stiprinājumā.



Count on it.