



Súprava na výmenu palivového čerpadla

Trakčná jednotka poháňaná naftou

Číslo modelu 144-4020

Návod na inštaláciu

Táto súprava je určená na viaceré modely strojov. Číslo stroja a postupu vyhľadajte v tabuľke voľných dielov. Číslo modelu stroja si overte v postupe.

Bezpečnosť

- Pri manipulácii s palivom postupujte extrémne opatrne. Palivo je horľavé a jeho výpary sú výbušné.
- Zahaste všetky cigarety, cigary, fajky a iné zdroje zapalovania.
- Používajte len schválenú nádobu na palivo.
- Kým je motor spustený alebo horúci, neskladajte palivový uzáver ani nedopĺňajte palivo do palivovej nádrže.
- Palivo nedopĺňajte ani nevypúšťajte v uzavretom priestore.
- Stroj ani nádobu na palivo neskladujte na miestach s otvoreným plameňom, iskrami alebo kontrolkami, napríklad na ohrievači vody alebo inom spotrebiči.
- Ak palivo rozležete, nepokúšajte sa štartovať motor. Vyhýbajte sa akýmkoľvek zdrojom zapalovania, kým sa nevyvetrajú palivové výpary.

Inštalácia

Vynímateľné diely

Aby ste overili, že boli dodané všetky súčiastky, použite tabuľku nižšie.

Postup	Popis	Množstvo	Použitie
1	Nie sú treba žiadne diely	–	Príprava stroja.
2	Palivové čerpadlo Palivový filter Hadicová svorka Hadica	1 1 4 1	Montáž palivového čerpadla na stroj Groundsmaster 360.
3	Palivové čerpadlo Palivový filter Hadicová svorka Skrutka ($\frac{1}{4} \times \frac{5}{8}$ " Nylonové poistné matice ($\frac{1}{4}$ " Hadica	1 1 4 2 2 1	Montáž palivového čerpadla na stroj Groundsmaster 3280.
4	Palivové čerpadlo Palivový filter Hadicová svorka Závitorezná skrutka ($\frac{1}{4} \times \frac{1}{2}$ " Hadica	1 1 4 1 1	Montáž palivového čerpadla na stroj Groundsmaster 7200 alebo 7210.



Postup	Popis	Množstvo	Použitie
5	Palivové čerpadlo Hadicová svorka Vratová skrutka ($\frac{1}{4} \times \frac{3}{4}$ ") Nylonové poistné matice ($\frac{1}{4}$ ") Hadica	1 4 2 2 1	Montáž palivového čerpadla na stroj Groundsmaster 4000 Series.
6	Palivové čerpadlo Palivový filter Hadicová svorka Závitorezná skrutka ($\frac{1}{4} \times \frac{1}{2}$ ") Doska palivového čerpadla Hadica	1 1 4 2 1 1	Montáž palivového čerpadla na stroj Groundsmaster® 3500 Series a stroje Reelmaster® 3100 alebo 3500 Series.
7	Palivové čerpadlo Palivový filter Hadicová svorka Hadica	1 1 4 1	Montáž palivového čerpadla na stroje Groundsmaster 4500 alebo 4700 a stroj Reelmaster 7000
8	Palivové čerpadlo Palivový filter Hadicová svorka Závitorezná skrutka ($\frac{1}{4} \times \frac{1}{2}$ ") Hadica	1 1 4 2 1	Montáž palivového čerpadla na stroj Groundsmaster 4300 alebo stroj Reelmaster 5000 Series.
9	Palivové čerpadlo Palivový filter Hadicová svorka Skrutka ($\frac{1}{4} \times \frac{5}{8}$ ") Nylonové poistné matice ($\frac{1}{4}$ ") Hadica	1 1 4 2 2 1	Montáž palivového čerpadla na stroj Reelmaster 6700.
10	Palivové čerpadlo Palivový filter Hadicová svorka Rozpera Hadica	1 1 4 1 1	Montáž palivového čerpadla na stroj Multi Pro 5800.
11	Palivové čerpadlo Palivový filter Hadicová svorka Skrutka ($\frac{1}{4} \times \frac{5}{8}$ ") Nylonové poistné matice ($\frac{1}{4}$ ") Hadica	1 1 4 2 2 1	Montáž palivového čerpadla na stroj MDX-D.
12	Konzola palivového čerpadla Palivové čerpadlo Palivový filter Hadicová svorka Skrutka ($\frac{1}{4} \times \frac{5}{8}$ ") Nylonové poistné matice ($\frac{1}{4}$ ") Skrutka (M8 × 20 mm) Hadica	1 1 1 4 2 2 1 1	Montáž palivového čerpadla na stroj HDX-D.

Postup	Popis	Množstvo	Použitie
13	Konzola palivového čerpadla	1	Montáž palivového čerpadla na stroj Z Master.
	Palivové čerpadlo	1	
	Palivový filter	1	
	Hadicová svorka	4	
	Skrutka ($\frac{1}{4} \times \frac{5}{8}$ "	2	
	Nylonové poistné matice ($\frac{1}{4}$ "	2	
	Hadica	1	
14	Konzola palivového čerpadla	1	Montáž palivového čerpadla na stroj Greensmaster GR3250.
	Palivové čerpadlo	1	
	Palivový filter	1	
	Hadicová svorka	4	
	Skrutka ($\frac{1}{4} \times \frac{5}{8}$ "	1	
	Nylonové poistné matice ($\frac{1}{4}$ "	1	
	Hadica	1	
15	Doska palivového čerpadla	1	Montáž palivového čerpadla na stroje Greensmaster GR3400 a GR3420.
	Palivové čerpadlo	1	
	Palivový filter	1	
	Hadicová svorka	4	
	Skrutka ($\frac{1}{4} \times \frac{5}{8}$ "	2	
	Nylonové poistné matice ($\frac{1}{4}$ "	2	
	Hadica	1	
16	Palivové čerpadlo	1	Montáž palivového čerpadla na stroj Dingo TX 1000.
	Palivový filter	1	
	Hadicová svorka	4	
	Skrutka ($\frac{1}{4} \times \frac{5}{8}$ "	2	
	Nylonové poistné matice ($\frac{1}{4}$ "	2	
	Hadica	1	
17	Doska palivového čerpadla	1	Montáž palivového čerpadla na stroj Dingo TX 525.
	Palivové čerpadlo	1	
	Palivový filter	1	
	Hadicová svorka	4	
	Skrutka ($\frac{3}{8} \times 1$ "	2	
	Nylonové poistné matice ($\frac{3}{8}$ "	2	
	Závitorezná skrutka ($\frac{1}{4} \times \frac{1}{2}$ "	1	
Hadica	1		

Poznámka: Pri montáži čerpadla na akýkoľvek stroj skontrolujte palivovú hadicu a v prípade potreby ju vymeňte.

1

Príprava stroja

Nie sú treba žiadne diely

Postup

1. Stroj zaparkujte na rovnom povrchu.
2. Zatiahnite parkovaciu brzdu.

3. Vypnite motor.
4. Spustite nadstavce nadol.
5. Pred montážou tejto súpravy nechajte stroj vychladnúť.
6. Pred každou opravou odpojte záporný (-) kábel batérie.

2

Montáž palivového čerpadla na stroj Groundsmaster® 360

Diely potrebné na prevedenie tohoto kroku:

1	Palivové čerpadlo
1	Palivový filter
4	Hadicová svorka
1	Hadica

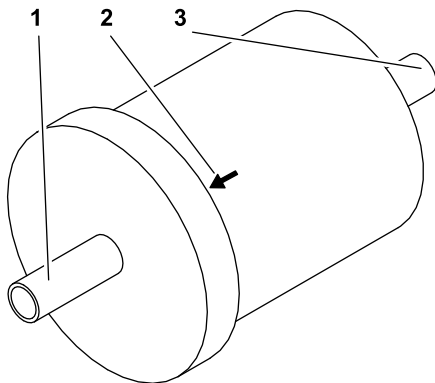
Postup

Tento postup sa týka strojov s nasledujúcimi číslami modelov.

Stroj	Číslo modelu
Groundsmaster 360 2WD	31230
Groundsmaster 360 4WD	31223
Groundsmaster 360 4WD	31236

Pri tomto postupe použite obrázky [Obrázok 1](#) a [Obrázok 2](#).

Poznámka: Palivový filter nainštalujte tak, aby šípka smerovala k palivovému čerpadlu.



g368968

Obrázok 1

1. Výstup smerom k palivovému čerpadlu
2. Šípka smeruje k palivovému čerpadlu
3. Vstup

1. Pred demontážou použitého čerpadla zovrite palivovú hadicu na oboch stranách čerpadla svorkami. Zabráňte tak úniku paliva pri výmene čerpadla.

2. Z palivového čerpadla odstráňte použité palivové hadice.
3. Použité palivové čerpadlo odstráňte zo stroja a jeho spojovacie súčasti uchovajte.
4. Nové palivové čerpadlo namontujte tak, že použijete horný otvor v rúre rámu, horný otvor v čerpadle a použité spojovacie súčasti.
5. Na použitú palivovú hadicu z oddelovača vody namontujte hadicovú svorku a túto hadicu namontujte na nové palivové čerpadlo. Upevnite ju pomocou hadicovej svorky.
6. Odmerajte dĺžku hadice potrebnú na spojenie palivového čerpadla a palivového filtra a odrežte takúto hadicu.
7. Na hadicu namontujte dve hadicové svorky.
8. Hadicu namontujte na palivové čerpadlo a palivový filter a upevnite ju dvoma hadicovými svorkami.
9. Na použitú palivovú hadicu z nádrže namontujte hadicovú svorku a túto hadicu namontujte na nový filter. Upevnite ju pomocou hadicovej svorky.
10. Konektor palivového čerpadla zapojte do káblového zväzku.

3

Montáž palivového čerpadla na stroj Groundsmaster 3280

Diely potrebné na prevedenie tohoto kroku:

1	Palivové čerpadlo
1	Palivový filter
4	Hadicová svorka
2	Skrutka ($\frac{1}{4} \times \frac{5}{8}$ ")
2	Nylonové poistné matice ($\frac{1}{4}$ ")
1	Hadica

Postup

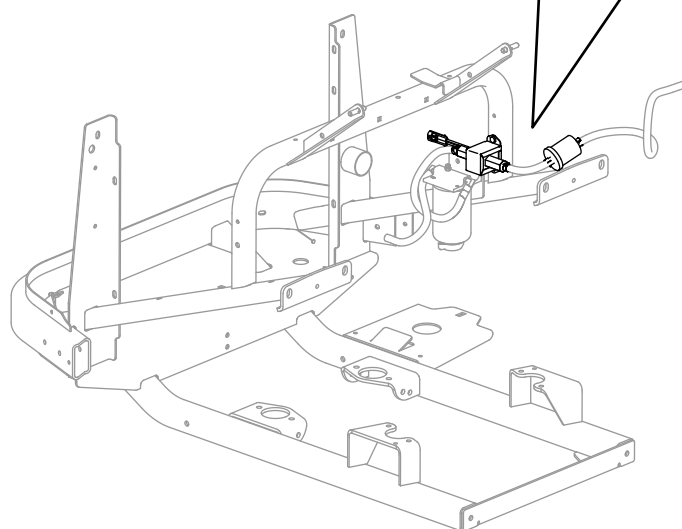
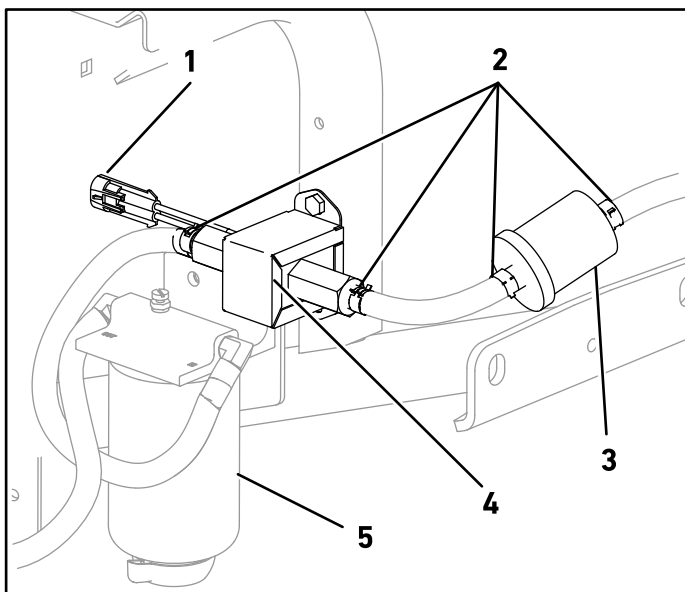
Tento postup sa týka strojov s nasledujúcimi číslami modelov.

Stroj	Číslo modelu
Groundsmaster 3280	30344
Groundsmaster 3280	30345

Pri tomto postupe použijete obrázky [Obrázok 1](#) a [Obrázok 3](#).

Poznámka: Palivový filter nainštalujte tak, aby šípka smerovala k palivovému čerpadlu.

1. Pred demontážou použitého čerpadla zovrite palivovú hadicu na oboch stranách čerpadla svorkami. Zabráňte tak úniku paliva pri výmene čerpadla.
2. Z palivového čerpadla odstráňte použité palivové hadice.
3. Použitú palivovú hadicu odstráňte zo stroja a jeho spojovacie súčasti zlikvidujte.
4. Nové palivové čerpadlo namontujte na rám stroja pomocou dvoch skrutiek ($\frac{1}{4} \times \frac{5}{8}$ ") a dvoch poistných matíc ($\frac{1}{4}$ ").
5. Na použitú palivovú hadicu z oddeľovača vody namontujte hadicovú svorku a túto hadicu namontujte na nové palivové čerpadlo. Upevnite ju pomocou hadicovej svorky.
6. Odmerajte dĺžku hadice potrebnú na spojenie palivového čerpadla a palivového filtra a odrežte takúto hadicu.
7. Na hadicu namontujte dve hadicové svorky.

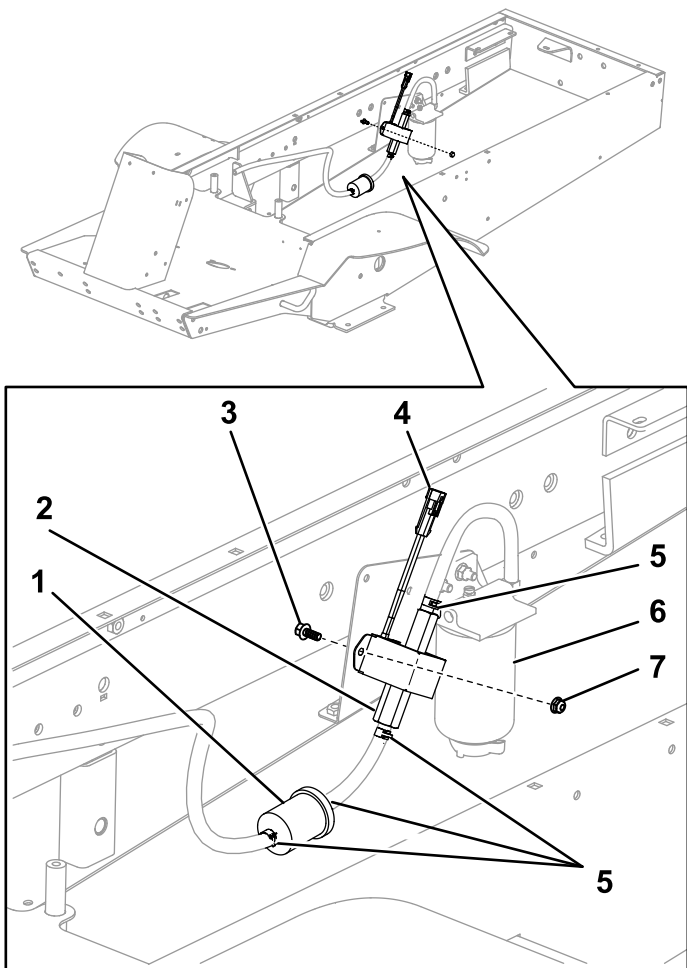


Obrázok 2

g368644

1. Konektor palivového čerpadla
2. Hadicové svorky
3. Palivový filter
4. Palivové čerpadlo
5. Oddeľovač vody

8. Hadicu namontujte na palivové čerpadlo a palivový filter a upevnite ju dvoma hadicovými svorkami.
9. Na použitú palivovú hadicu z nádrže namontujte hadicovú svorku a túto hadicu namontujte na nový filter. Upevnite ju pomocou hadicovej svorky.
10. Konektor palivového čerpadla zapojte do káblového zväzku.



Obrázok 3

- | | |
|---|-------------------------------------|
| 1. Palivový filter | 5. Hadicová svorka |
| 2. Palivové čerpadlo | 6. Oddeľovač vody |
| 3. Skrutka ($\frac{1}{4} \times \frac{5}{8}$ " | 7. Poistná matica ($\frac{1}{4}$ " |
| 4. Konektor palivového čerpadla | |

4

Montáž palivového čerpadla na stroj Groundsmaster 7200 alebo 7210

Diely potrebné na prevedenie tohoto kroku:

1	Palivové čerpadlo
1	Palivový filter
4	Hadicová svorka
1	Závitorezná skrutka ($\frac{1}{4} \times \frac{1}{2}$ "
1	Hadica

Postup

Tento postup sa týka strojov s nasledujúcimi číslami modelov.

Stroj	Číslo modelu
Groundsmaster 7200	30495
Groundsmaster 7200	30495TC
Groundsmaster 7210	30487TC

Pri tomto postupe použite obrázky [Obrázok 1](#) a [Obrázok 4](#).

Poznámka: Palivový filter nainštalujte tak, aby šípka smerovala k palivovému čerpadlu.

1. Pred demontážou použitého čerpadla zovrite palivovú hadicu na oboch stranách čerpadla svorkami. Zabráňte tak úniku paliva pri výmene čerpadla.
2. Z palivového čerpadla odstráňte použité palivové hadice.
3. Použité palivové čerpadlo odstráňte zo stroja a jeho spojovacie súčasti uchovajte.
4. Nové palivové čerpadlo namontujte tak, že použijete spodný otvor v čerpadle, existujúci otvor v ráme a závitoreznú skrutku ($\frac{1}{4} \times \frac{1}{2}$ "
5. Na použitú palivovú hadicu z oddeľovača vody namontujte hadicovú svorku a túto hadicu namontujte na nové palivové čerpadlo. Upevnite ju pomocou hadicovej svorky.
6. Odmerajte dĺžku hadice potrebnú na spojenie palivového čerpadla a palivového filtra a odrežte takúto hadicu.

7. Na hadicu namontujte dve hadicové svorky.
8. Hadicu namontujte na palivové čerpadlo a palivový filter a upevnite ju dvoma hadicovými svorkami.
9. Na použitú palivovú hadicu z nádrže namontujte hadicovú svorku a túto hadicu namontujte na nový filter. Upevnite ju pomocou hadicovej svorky.
10. Konektor palivového čerpadla zapojte do káblového zväzku.

5

Montáž palivového čerpadla na stroj Groundsmaster 4000 Series

Diely potrebné na prevedenie tohoto kroku:

1	Palivové čerpadlo
4	Hadicová svorka
2	Vratová skrutka ($\frac{1}{4} \times \frac{3}{4}$ ")
2	Nylonové poistné matice ($\frac{1}{4}$ ")
1	Hadica

Postup

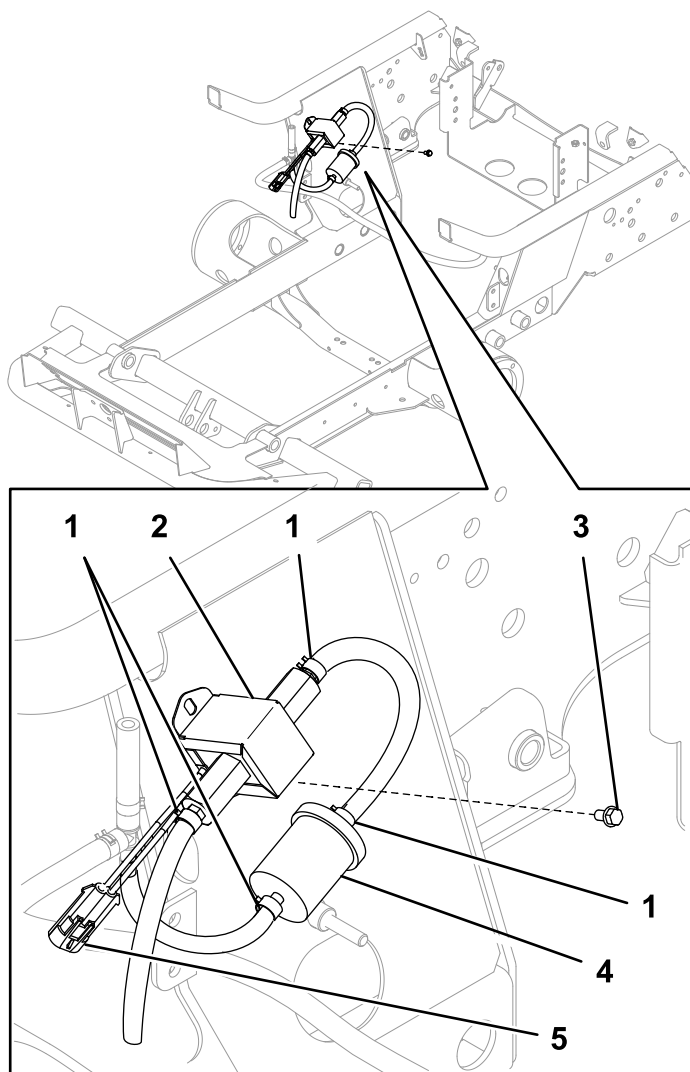
Tento postup sa týka strojov s nasledujúcimi číslami modelov.

Stroj	Číslo modelu
Groundsmaster 4100	30604
Groundsmaster 4000	30605
Groundsmaster 4010	30635
Groundsmaster 4110	30643

Pri tomto postupe použite obrázok [Obrázok 5](#).

Poznámka: Na tento stroj nemontujte filter.

1. Na palivovú hadicu pripojenú k palivovému čerpadlu a filtru upevnite svorku. Zabráňte tak úniku paliva pri výmene čerpadla.
2. Z palivového čerpadla odstráňte použité palivové hadice.
3. Použité palivové čerpadlo odstráňte zo stroja a jeho spojovacie súčasti zlikvidujte.
4. Nové palivové čerpadlo namontujte pomocou dvoch vratových skrutiek ($\frac{1}{4} \times \frac{3}{4}$ ") a matíc ($\frac{1}{4}$ ").
5. Na použitú palivovú hadicu z oddeľovača vody namontujte hadicovú svorku a túto hadicu namontujte na nové palivové čerpadlo. Upevnite ju pomocou hadicovej svorky.
6. Na použitú palivovú hadicu vedúcu do motora namontujte hadicovú svorku a túto hadicu namontujte na nové palivové čerpadlo. Upevnite ju pomocou hadicovej svorky.
7. Konektor palivového čerpadla zapojte do káblového zväzku.



Obrázok 4

g368647

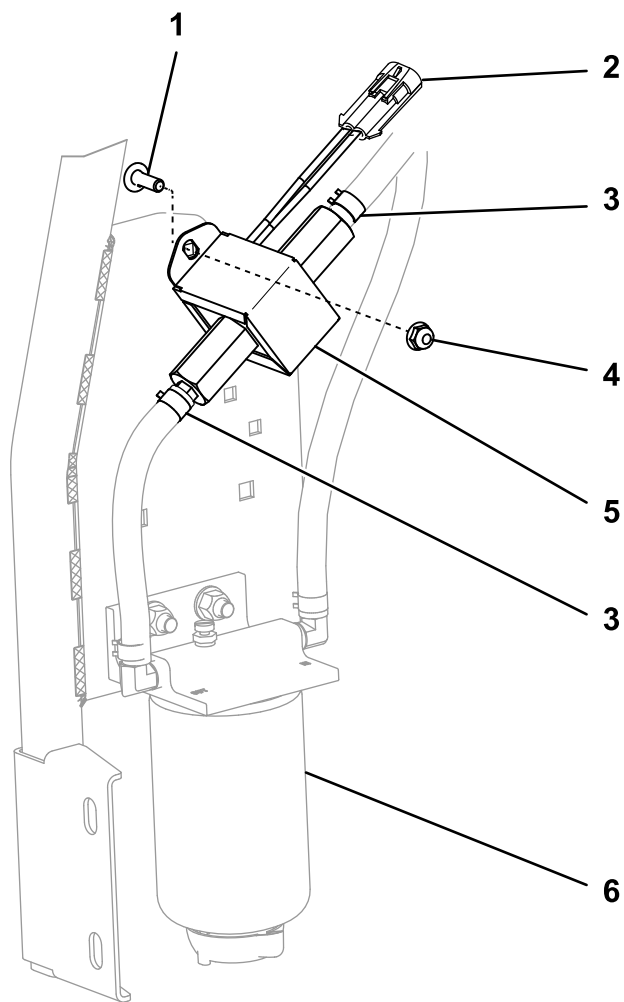
- | | |
|--|---------------------------------|
| 1. Hadicová svorka | 4. Palivový filter |
| 2. Palivové čerpadlo | 5. Konektor palivového čerpadla |
| 3. Závitorezná skrutka ($\frac{1}{4} \times \frac{1}{2}$ ") | |

6

Montáž palivového čerpadla na stroj Groundsmaster® 3500 Series a stroje Reelmaster® 3100 alebo 3500 Series

Diely potrebné na prevedenie tohoto kroku:

1	Palivové čerpadlo
1	Palivový filter
4	Hadicová svorka
2	Závitorezná skrutka ($\frac{1}{4} \times \frac{1}{2}$ ")
1	Doska palivového čerpadla
1	Hadica



Obrázok 5

g368645

- | | |
|--|--------------------------------------|
| 1. Vratová skrutka ($\frac{1}{4} \times \frac{3}{4}$ ") | 4. Poistná matica ($\frac{1}{4}$ ") |
| 2. Konektor palivového čerpadla | 5. Palivové čerpadlo |
| 3. Hadicová svorka | 6. Oddeľovač vody |

Postup

Tento postup sa týka strojov s nasledujúcimi číslami modelov.

Stroj	Číslo modelu
Groundsmaster 3500-D	30807
Groundsmaster 3500-D	30839
Groundsmaster 3500-D	30849
Reelmaster 3100	03170
Reelmaster 3100	03171
Reelmaster 3105	03174
Reelmaster 3550	03910
Reelmaster 3555	03820
Reelmaster 3575	03821

Pri tomto postupe použite obrázky [Obrázok 1](#) a [Obrázok 6](#).

Poznámka: Palivový filter nainštalujte tak, aby šípka smerovala k palivovému čerpadlu.

1. Pred demontážou použitého čerpadla zovrite palivovú hadicu na oboch stranách čerpadla svorkami. Zabráňte tak úniku paliva pri výmene čerpadla.
2. Odstráňte namontované hadice z palivového čerpadla.
3. Použité palivové čerpadlo odstráňte zo stroja a jeho spojovacie súčasti uchovajte.

7

Montáž palivového čerpadla na stroje Groundsmaster® 4500 alebo 4700 a stroj Reelmaster® 7000

Diely potrebné na prevedenie tohoto kroku:

1	Palivové čerpadlo
1	Palivový filter
4	Hadicová svorka
1	Hadica

Postup

Tento postup sa týka strojov s nasledujúcimi číslami modelov a TE číslami modelov.

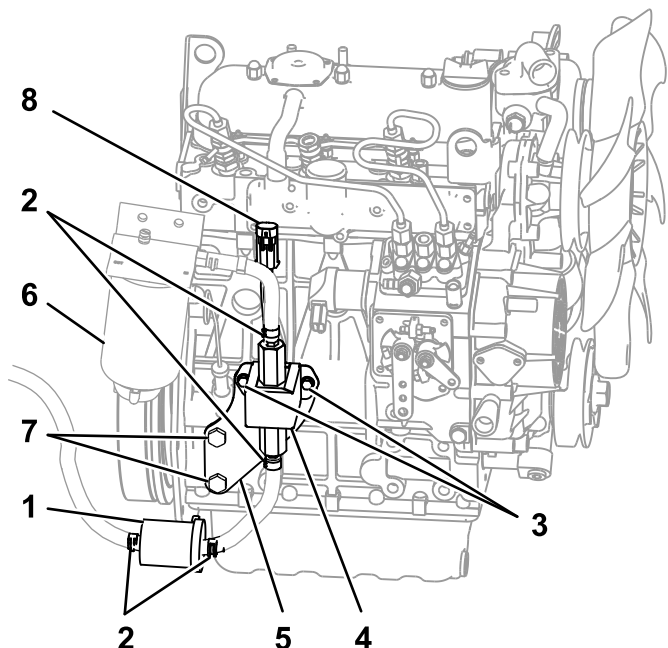
Stroj	Číslo modelu
Groundsmaster 4500	30873(TE)
Groundsmaster 4700	30874(TE)
Groundsmaster 4500	30893(TE)
Groundsmaster 4700	30899(TE)
Reelmaster 7000	03781(TE)

Pri tomto postupe použijete obrázky [Obrázok 1](#) a [Obrázok 7](#).

Poznámka: Palivový filter nainštalujte tak, aby šípka smerovala k palivovému čerpadlu.

1. Pred demontážou použitého čerpadla zovrite palivovú hadicu na oboch stranách čerpadla svorkami. Zabráňte tak úniku paliva pri výmene čerpadla.
2. Odstráňte namontované hadice z palivového čerpadla.
3. Použitú palivovú hadicu odstráňte zo stroja a jeho spojovacie súčasti uchovajte.
4. Pri strojoch Groundsmaster 4500 a 4700 machines nové palivové čerpadlo namontujte pomocou horného otvoru v čerpadle a upevnite ho k rúre rámu pomocou použitého upevňovacieho prvku.
5. Pri strojoch Reelmaster 7000 nové palivové čerpadlo namontujte pomocou oboch otvorov v

4. Nové palivové čerpadlo namontujte na dosku palivového čerpadla pomocou dvoch závitorezných skrutiek ($\frac{1}{4} \times \frac{1}{2}$ ").
5. Dosku s novým palivovým čerpadlom namontujte pomocou použitých spojovacích súčastí na blok motora.
6. Na palivovú hadicu pripojenú k oddeľovaču vody namontujte hadicovú svorku a túto hadicu namontujte na nové palivové čerpadlo. Hadicu upevnite pomocou svorky.
7. Odmerajte dĺžku hadice potrebnú na spojenie palivového čerpadla a palivového filtra a odrežte takúto hadicu.
8. Na hadicu namontujte dve hadicové svorky.
9. Hadicu namontujte na palivové čerpadlo a palivový filter a upevnite ju dvoma hadicovými svorkami.
10. Na použitú palivovú hadicu z nádrže namontujte hadicovú svorku a túto hadicu namontujte na nový filter. Hadicu upevnite pomocou svorky.
11. Konektor palivového čerpadla zapojte do káblového zväzku.

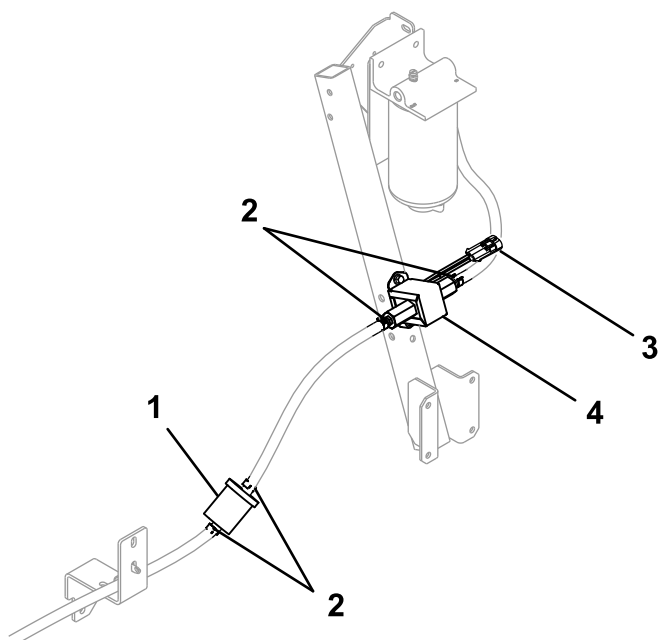


Obrázok 6

g368643

- | | |
|--|---------------------------------|
| 1. Palivový filter | 5. Doska palivového čerpadla |
| 2. Hadicová svorka | 6. Oddeľovač vody |
| 3. Závitorezná skrutka ($\frac{1}{4} \times \frac{1}{2}$ ") | 7. Použitá skrutka |
| 4. Palivové čerpadlo | 8. Konektor palivového čerpadla |

- čerpadle a upevnite ho k rúre rámu pomocou použitých upevňovacích prvkov.
- Na palivovú hadicu pripojenú k oddeľovaču vody namontujte hadicovú svorku a túto hadicu namontujte na nové palivové čerpadlo. Hadicu upevnite pomocou svorky.
 - Odmerajte dĺžku hadice potrebnú na spojenie palivového čerpadla a palivového filtra a odrežte takúto hadicu.
 - Na hadicu namontujte dve hadicové svorky.
 - Hadicu namontujte na palivové čerpadlo a palivový filter a upevnite ju dvoma hadicovými svorkami.
 - Na použitú palivovú hadicu z nádrže namontujte hadicovú svorku a túto hadicu namontujte na nový filter. Hadicu upevnite pomocou svorky.
 - Konektor palivového čerpadla zapojte do káblového zväzku.



Obrázok 7

g368646

- | | |
|--------------------|---------------------------------|
| 1. Palivový filter | 3. Konektor palivového čerpadla |
| 2. Hadicová svorka | 4. Palivové čerpadlo |

8

Montáž palivového čerpadla na stroj Groundsmaster 4300 alebo stroj Reelmaster 5000 Series

Diely potrebné na prevedenie tohoto kroku:

1	Palivové čerpadlo
1	Palivový filter
4	Hadicová svorka
2	Závitorezná skrutka ($\frac{1}{4} \times \frac{1}{2}$ ")
1	Hadica

Postup

Tento postup sa týka strojov s nasledujúcimi číslami modelov a TE číslami modelov.

Stroj	Číslo modelu
Groundsmaster 4300	30853
Reelmaster 5010-H	03674
Reelmaster 5410	03675
Reelmaster 5510	03676(TE)
Reelmaster 5610 4WD	03678(TE)

Pri tomto postupe použite obrázky [Obrázok 1](#) a [Obrázok 8](#).

Poznámka: Palivový filter nainštalujte tak, aby šípka smerovala k palivovému čerpadlu.

- Pred demontážou použitého čerpadla zovrite palivovú hadicu na oboch stranách čerpadla svorkami. Zabráňte tak úniku paliva pri výmene čerpadla.
- Odstráňte namontované hadice z palivového čerpadla.
- Použitú palivovú čerpadlo odstráňte zo stroja a jeho spojovacie súčasti zlikvidujte.
- Namontujte nové palivové čerpadlo na rám pomocou už existujúceho otvoru a dvoch závitorezných skrutiek ($\frac{1}{4} \times \frac{1}{2}$ ").
- Na palivovú hadicu pripojenú k motoru namontujte hadicovú svorku a túto hadicu

9

Montáž palivového čerpadla na stroj Reelmaster 6700

Diely potrebné na prevedenie tohoto kroku:

1	Palivové čerpadlo
1	Palivový filter
4	Hadicová svorka
2	Skrutka ($\frac{1}{4} \times \frac{5}{8}$ ")
2	Nylonové poistné matice ($\frac{1}{4}$ ")
1	Hadica

Postup

Tento postup sa týka strojov s nasledujúcimi číslami modelov.

Stroj	Číslo modelu
Reelmaster 6700	03813

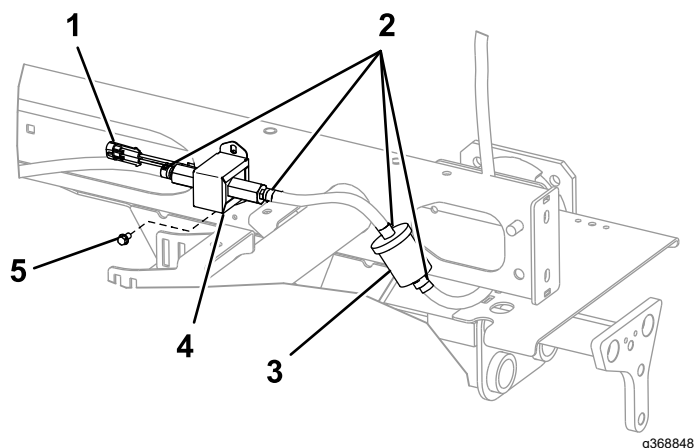
Pri tomto postupe použijete obrázky [Obrázok 1](#) a [Obrázok 9](#).

Poznámka: Palivový filter nainštalujte tak, aby šípka smerovala k palivovému čerpadlu.

1. Pred demontážou použitého čerpadla zovrite palivovú hadicu na oboch stranách čerpadla svorkami. Zabráňte tak úniku paliva pri výmene čerpadla.
2. Z palivového čerpadla odstráňte použité palivové hadice.
3. Použité palivové čerpadlo odstráňte zo stroja a jeho spojovacie súčasti uchovajte.
4. Nové palivové čerpadlo namontujte na rám stroja pomocou otvoru v doske, dvoch skrutiek ($\frac{1}{4} \times \frac{5}{8}$ ") a dvoch poistných matíc ($\frac{1}{4}$ ").
5. Na použitú palivovú hadicu pripojenú k motoru namontujte hadicovú svorku a túto hadicu namontujte na nové palivové čerpadlo. Hadicu upevnite pomocou svorky.
6. Na palivovú hadicu pripojenú k oddeľovaču vody namontujte hadicovú svorku a túto hadicu namontujte na nové palivové čerpadlo.
7. Odmerajte dĺžku hadice potrebnú na spojenie palivového čerpadla a palivového filtra a odrežte takúto hadicu.

namontujte na nové palivové čerpadlo. Hadicu upevnite pomocou svorky.

6. Odmerajte dĺžku hadice potrebnú na spojenie palivového čerpadla a palivového filtra a odrežte takúto hadicu.
7. Na hadicu namontujte dve hadicové svorky.
8. Hadicu namontujte na palivové čerpadlo a palivový filter a upevnite ju dvoma hadicovými svorkami.
9. Na použitú palivovú hadicu z nádrže namontujte hadicovú svorku a túto hadicu namontujte na nový filter. Hadicu upevnite pomocou svorky.
10. Konektor palivového čerpadla zapojte do káblového zväzku.



Obrázok 8

- | | |
|---------------------------------|--|
| 1. Konektor palivového čerpadla | 4. Palivové čerpadlo |
| 2. Hadicová svorka | 5. Závitorezná skrutka ($\frac{1}{4} \times \frac{1}{2}$ ") |
| 3. Palivový filter | |

10

Montáž palivového čerpadla na stroj Multi Pro® 5800

Diely potrebné na prevedenie tohoto kroku:

1	Palivové čerpadlo
1	Palivový filter
4	Hadicová svorka
1	Rozpera
1	Hadica

Postup

Tento postup sa týka strojov s nasledujúcimi číslami modelov.

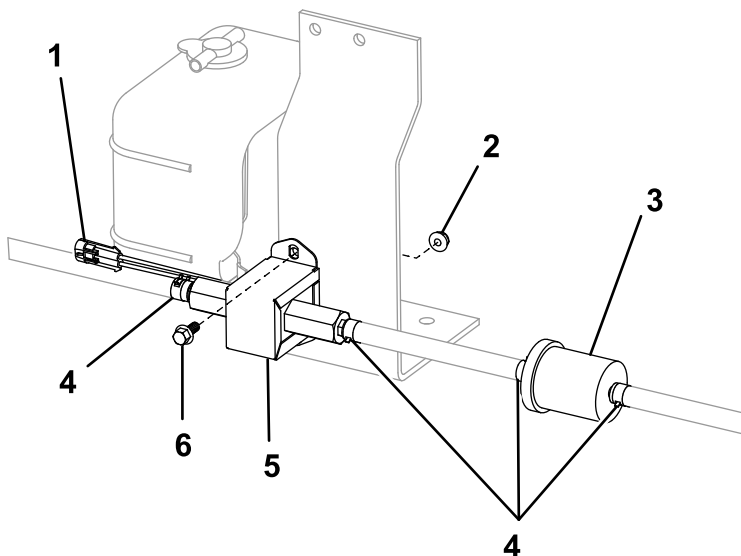
Stroj	Číslo modelu
Multi Pro 5800	41393

Pri tomto postupe použijete obrázky [Obrázok 1](#) a [Obrázok 10](#).

Poznámka: Palivový filter nainštalujte tak, aby šípka smerovala k palivovému čerpadlu.

1. Pred demontážou použitého čerpadla zovrite palivovú hadicu na oboch stranách čerpadla svorkami. Zabráňte tak úniku paliva pri výmene čerpadla.
2. Z palivového čerpadla odstráňte použité palivové hadice.
3. Použité palivové čerpadlo odstráňte zo stroja a jeho spojovacie súčasti uchovajte.
4. Nové palivové čerpadlo namontujte pomocou horného otvoru, existujúceho otvoru v doske rámu, použitých spojovacích súčastí a novej rozpery.
5. Na použitú palivovú hadicu z oddeľovača vody namontujte hadicovú svorku a túto hadicu namontujte na nové palivové čerpadlo. Upevnite ju pomocou hadicovej svorky.
6. Odmerajte dĺžku hadice potrebnú na spojenie palivového čerpadla a palivového filtra a odrežte takúto hadicu.
7. Na hadicu namontujte dve hadicové svorky.
8. Hadicu namontujte na palivové čerpadlo a palivový filter a upevnite ju dvoma hadicovými svorkami.

8. Na hadicu namontujte dve hadicové svorky.
9. Hadicu namontujte na palivové čerpadlo a palivový filter a upevnite ju dvoma hadicovými svorkami.
10. Na použitú palivovú hadicu z nádrže namontujte hadicovú svorku a túto hadicu namontujte na nový filter. Hadicu upevnite pomocou svorky.
11. Konektor palivového čerpadla zapojte do káblového zväzku.



Obrázok 9

- | | |
|---------------------------------|-------------------------|
| 1. Konektor palivového čerpadla | 4. Hadicová svorka |
| 2. Poistná matica (1/4") | 5. Palivové čerpadlo |
| 3. Palivový filter | 6. Skrutka (1/4 x 5/8") |

11

Montáž palivového čerpadla na stroj Workman® MDX-D.

Diely potrebné na prevedenie tohoto kroku:

1	Palivové čerpadlo
1	Palivový filter
4	Hadicová svorka
2	Skrutka ($\frac{1}{4} \times \frac{5}{8}$ "
2	Nylonové poistné matice ($\frac{1}{4}$ "
1	Hadica

Postup

Tento postup sa týka strojov s nasledujúcimi číslami modelov.

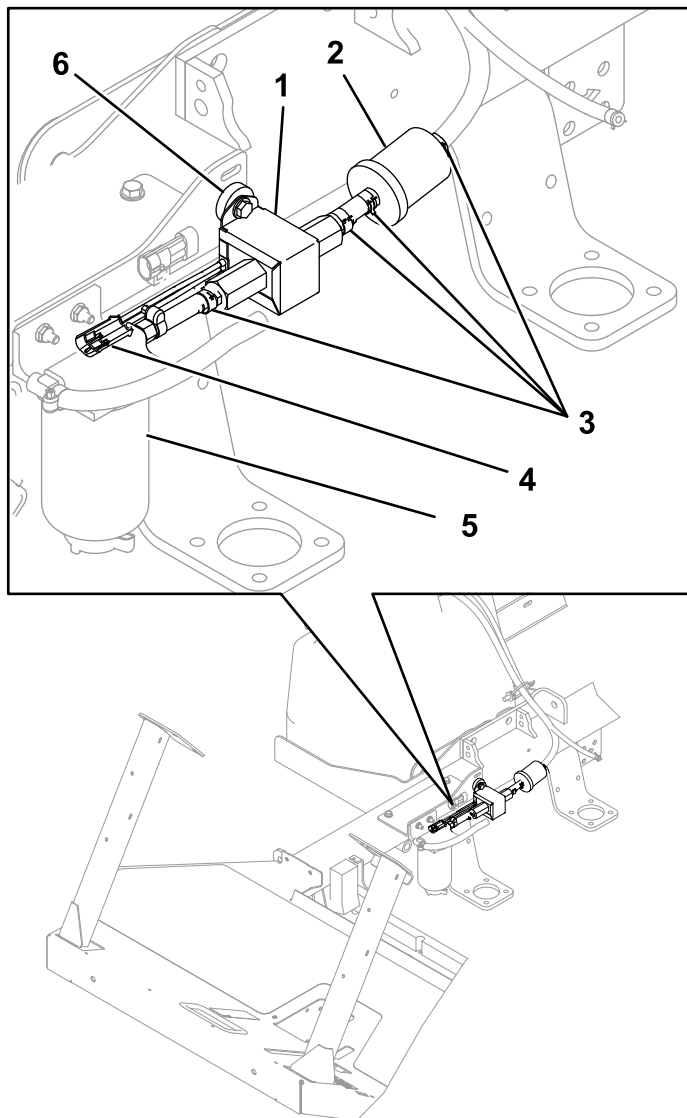
Stroj	Číslo modelu
MDX-D	07236
MDX-D	07236TC

Pri tomto postupe použite obrázky [Obrázok 1](#), [Obrázok 11](#) a [Obrázok 12](#).

Poznámka: Palivový filter nainštalujte tak, aby šípka smerovala k palivovému čerpadlu.

1. Ak chcete získať prístup k palivovému čerpadlu, odstráňte základňu sedadla, odstráňte popruh nádrže a posuňte nádrž.
2. Pred demontážou použitého čerpadla zovrite palivovú hadicu na oboch stranách čerpadla svorkami. Zabráňte tak úniku paliva pri výmene čerpadla.
3. Z palivového čerpadla odstráňte použité palivové hadice.
4. Odstráňte použité palivové čerpadlo a montážnu penu zo stroja a spojovacie súčasti zlikvidujte.
5. Umiestnite, označte a vyvítajte 2 otvory (7,2 mm) do zadných dosiek na ráme, ako je znázornené na obrázku [Obrázok 11](#).

9. Na použitú palivovú hadicu z nádrže namontujte hadicovú svorku a túto hadicu namontujte na nový filter. Upevnite ju pomocou hadicovej svorky.
10. Konektor palivového čerpadla zapojte do káblového zväzku.



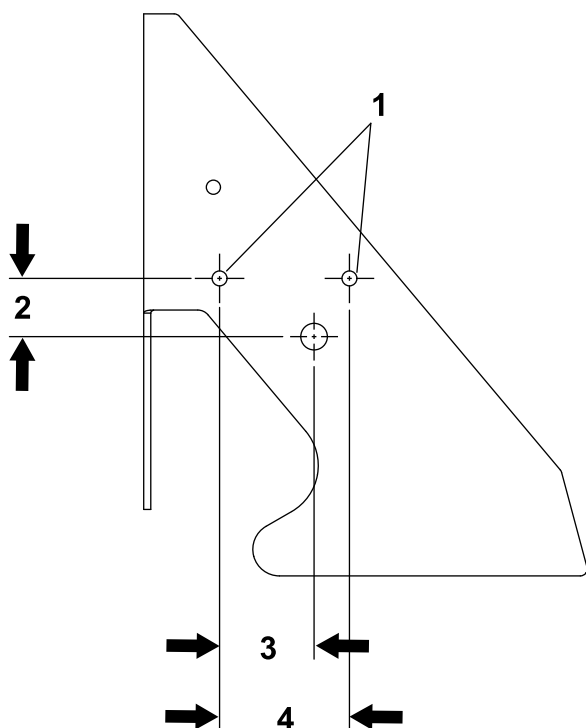
Obrázok 10

- | | |
|----------------------|---------------------------------|
| 1. Palivové čerpadlo | 4. Konektor palivového čerpadla |
| 2. Palivový filter | 5. Oddeľovač vody |
| 3. Hadicová svorka | 6. Rozpera |

⚠ DÔLEŽITÉ UPOZORNENIE

Používanie vrtačky bez vhodnej ochrany očí môže mať za následok vniknutie nečistôt do očí, čím môže dôjsť k úrazu.

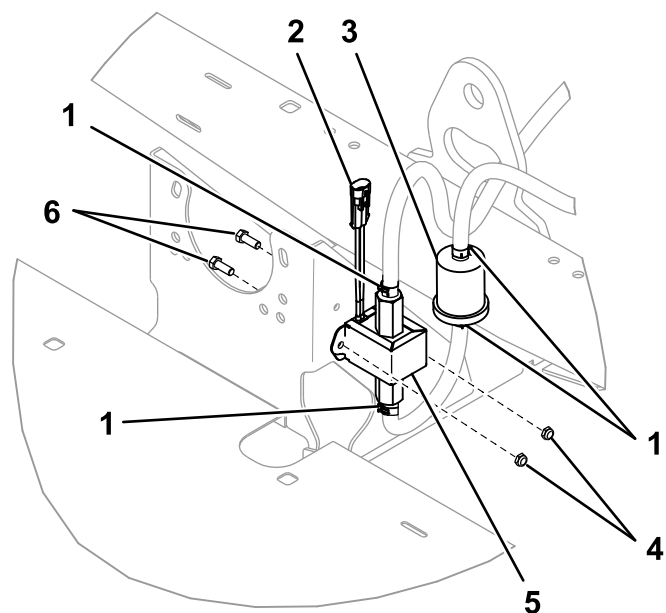
Pri vrtaní vždy noste ochranu očí.



Obrázok 11

g368817

- | | |
|-----------------|------------|
| 1. 7,2 mm otvor | 3. 44,5 mm |
| 2. 28,6 mm | 4. 63,5 mm |



Obrázok 12

g368861

- | | |
|---------------------------------|--------------------------|
| 1. Hadicová svorka | 4. Poistná matica (1/4") |
| 2. Konektor palivového čerpadla | 5. Palivové čerpadlo |
| 3. Palivový filter | 6. Skrutka (1/4 x 5/8") |

- Nové palivové čerpadlo namontujte na rám stroja pomocou dvoch skrutiek (1/4 x 5/8") a dvoch poistných matíc (1/4").
- Na použitú palivovú hadicu namontujte hadicovú svorku a túto hadicu namontujte na nové palivové čerpadlo.
- Odmerajte dĺžku hadice potrebnú na spojenie palivového čerpadla a palivového filtra a odrežte takúto hadicu.
- Na hadicu namontujte dve hadicové svorky.
- Hadicu namontujte na palivové čerpadlo a palivový filter a zaistite ju dvoma hadicovými svorkami.
- Na použitú palivovú hadicu z nádrže namontujte hadicovú svorku a túto hadicu namontujte na nový filter. Hadicu upevnite pomocou svorky.
- Konektor palivového čerpadla zapojte do káblového zväzku.

12

Montáž palivového čerpadla na stroj Workman HDX-D Series.

Diely potrebné na prevedenie tohoto kroku:

1	Konzola palivového čerpadla
1	Palivové čerpadlo
1	Palivový filter
4	Hadicová svorka
2	Skrutka ($\frac{1}{4} \times \frac{5}{8}$ "
2	Nylonové poistné matice ($\frac{1}{4}$ "
1	Skrutka (M8 × 20 mm)
1	Hadica

Postup

Tento postup sa týka strojov s nasledujúcimi číslami modelov.

Stroj	Číslo modelu
HDX-D	07379
HDX-D	07385
HDX-D	07385TC
HDX-D 4WD	07387
HDX-D 4WD	07387TC

Pri tomto postupe použite obrázky [Obrázok 1](#) a [Obrázok 13](#).

Poznámka: Palivový filter nainštalujte tak, aby šípka smerovala k palivovému čerpadlu.

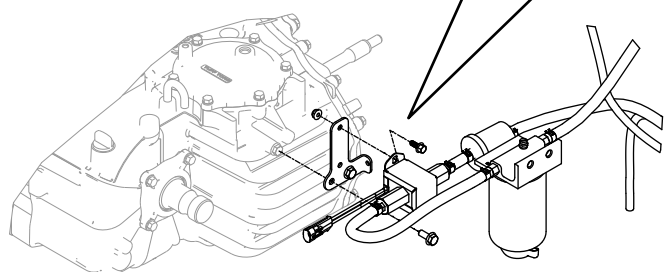
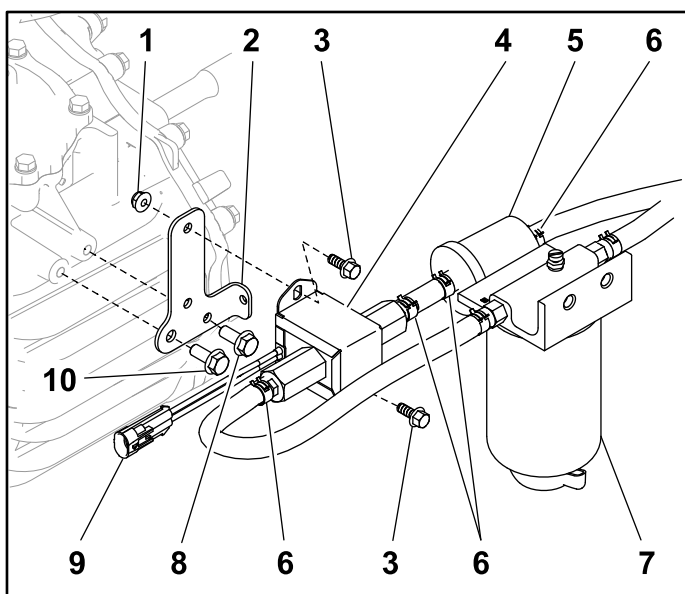
1. Pred demontážou použitého čerpadla zovrite palivovú hadicu na oboch stranách čerpadla svorkami. Zabráňte tak úniku paliva pri výmene čerpadla.
2. Z palivového čerpadla odstráňte použité palivové hadice.
3. Použité palivové čerpadlo a montážnu konzolu odstráňte zo stroja a spojovacie súčasti uchovajte.
4. Nové palivové čerpadlo namontujte na novú konzolu palivového čerpadla pomocou dvoch skrutiek ($\frac{1}{4} \times \frac{5}{8}$ " a dvoch poistných matíc ($\frac{1}{4}$ ").
5. Konzolu s novým palivovým čerpadlom namontujte na motor pomocou použitej skrutky a novej skrutky (M8 × 20 mm).
6. Na použitú palivovú hadicu z oddeľovača vody namontujte hadicovú svorku a túto hadicu namontujte na nové palivové čerpadlo. Upevnite ju pomocou hadicovej svorky.
7. Odmerajte dĺžku hadice potrebnú na spojenie palivového čerpadla a palivového filtra a odrežte takúto hadicu.
8. Na hadicu namontujte dve hadicové svorky.
9. Hadicu namontujte na palivové čerpadlo a palivový filter a zaistite ju dvoma hadicovými svorkami.
10. Na použitú palivovú hadicu z nádrže namontujte hadicovú svorku a túto hadicu namontujte na nový filter. Upevnite ju pomocou hadicovej svorky.
11. Konektor palivového čerpadla zapojte do káblového zväzku.

13

Montáž palivového čerpadla na stroj Z Master

Diely potrebné na prevedenie tohoto kroku:

1	Konzola palivového čerpadla
1	Palivové čerpadlo
1	Palivový filter
4	Hadicová svorka
2	Skrutka ($\frac{1}{4} \times \frac{5}{8}$ "
2	Nylonové poistné matice ($\frac{1}{4}$ "
1	Hadica



g368844

Obrázok 13

- | | |
|---|---------------------------------|
| 1. Poistná matica ($\frac{1}{4}$ " | 6. Hadicová svorka |
| 2. Konzola palivového čerpadla | 7. Oddeľovač vody |
| 3. Skrutka ($\frac{1}{4} \times \frac{5}{8}$ " | 8. Použitá skrutka |
| 4. Palivové čerpadlo | 9. Konektor palivového čerpadla |
| 5. Palivový filter | 10. Skrutka (M8 x 20 mm) |

Postup

Tento postup sa týka strojov s nasledujúcimi číslami modelov.

Stroj	Číslo modelu
Z Master 7000, 132 cm rezacia jednotka	72266
Z Master 7000, 152 cm rezacia jednotka	72267
Z Master 7000, 183 cm rezacia jednotka	72274
Z Master 7000, 132 cm rezacia jednotka	72264TE
Z Master 7000, 152 cm rezacia jednotka	72265TE
Z Master 7000, 132 cm rezacia jednotka	72279TE
Z Master 7000, 183 cm rezacia jednotka	74274
Z Master Z595, 183 cm rezacia jednotka	74274CP
Z Master 7000, 152 cm rezacia jednotka	74267
Z Master 580D, 152 cm rezacia jednotka	74267CP
Z Master 7000, 132 cm rezacia jednotka	74266
Z Master 580D, 132 cm rezacia jednotka	74266CP
Z Master 7000, 132 cm rezacia jednotka	74279TE

Z Master 7000, 152 cm rezacia jednotka	74265TE
Z Master 7000, 132 cm rezacia jednotka	74264TE

Pri tomto postupe použite obrázky [Obrázok 1](#), [Obrázok 14](#), [Obrázok 15](#) a [Obrázok 16](#).

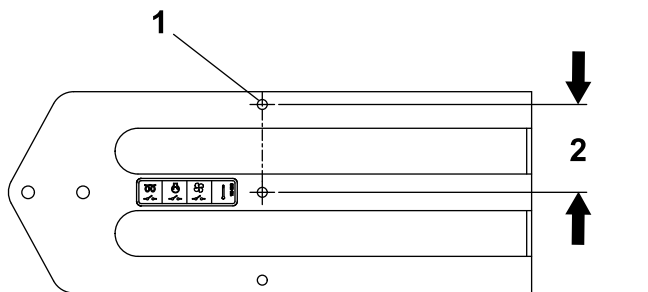
Poznámka: Palivový filter nainštalujte tak, aby šípka smerovala k palivovému čerpadlu.

1. Pred demontážou použitého čerpadla zovrite palivovú hadicu na oboch stranách čerpadla svorkami. Zabráňte tak úniku paliva pri výmene čerpadla.
2. Z palivového čerpadla odstráňte použité palivové hadice.
3. Použité palivové čerpadlo odstráňte zo stroja a jeho spojovacie súčasti zlikvidujte.
4. Len v prípade medzinárodných strojov umiestnite, označte a vyvrtajte otvor (7,2 mm) do krytu, ako je znázornené na obrázkoch [Obrázok 14](#) a [Obrázok 16](#).

⚠ DÔLEŽITÉ UPOZORNENIE

Používanie vrtačky bez vhodnej ochrany očí môže mať za následok vniknutie nečistôt do očí, čím môže dôjsť k úrazu.

Pri vrtaní vždy noste ochranu očí.

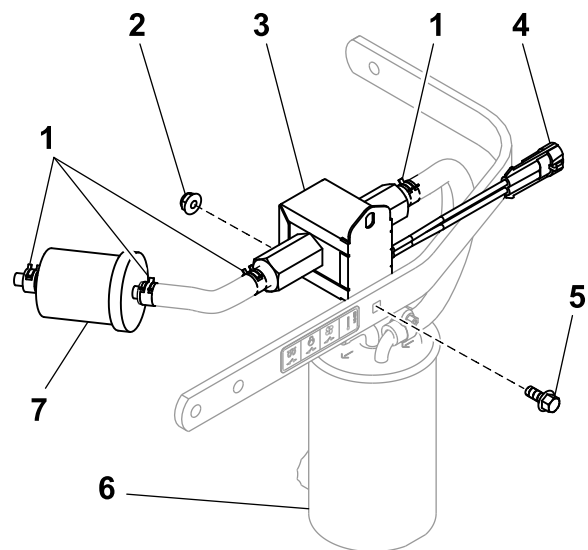


Obrázok 14

1. 7,2 mm otvor
2. 63,5 mm

namontujte na nové palivové čerpadlo. Upevnite ju pomocou hadicovej svorky.

8. Odmerajte dĺžku hadice potrebnú na spojenie palivového čerpadla a palivového filtra a odrežte takúto hadicu.
9. Na hadicu namontujte dve hadicové svorky.
10. Hadicu namontujte na palivové čerpadlo a palivový filter a zaistite ju dvoma hadicovými svorkami.
11. Na použitú palivovú hadicu z nádrže namontujte hadicovú svorku a túto hadicu namontujte na nový filter. Upevnite ju pomocou hadicovej svorky.
12. Konektor palivového čerpadla zapojte do káblového zväzku.

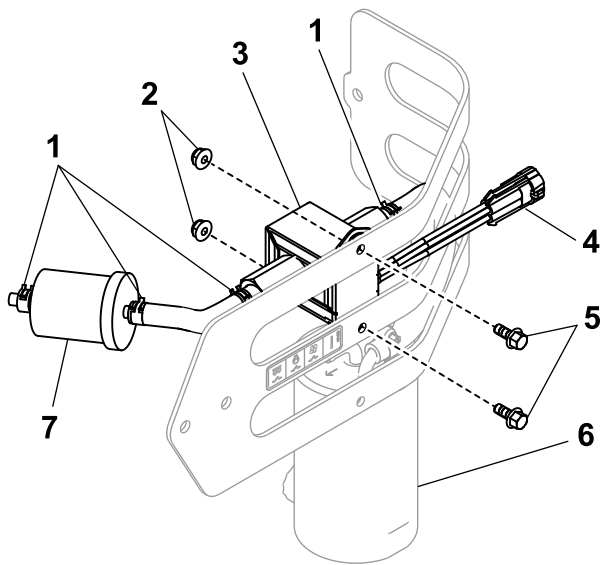


Obrázok 15
Domáce stroje

1. Hadicová svorka
2. Poistná matica (1/4")
3. Palivové čerpadlo
4. Konektor palivového čerpadla
5. Skrutka (1/4 x 5/8")
6. Oddeľovač vody
7. Palivový filter

5. Nové palivové čerpadlo v prípade domácich strojov namontujte pomocou spodného otvoru v čerpadle, skrutky (1/4 x 5/8") a poistnej matice (1/4"); pozrite si obrázok [Obrázok 15](#). V prípade domácich strojov sa používa len jedna matica a jedna skrutka.
6. Nové palivové čerpadlo v prípade medzinárodných strojov namontujte pomocou oboch otvorov v čerpadle a na upevnenie použite dve skrutky (1/4 x 5/8") a dve poistné matice (1/4"); pozrite si obrázok [Obrázok 16](#).
7. Na použitú palivovú hadicu z oddeľovača vody namontujte hadicovú svorku a túto hadicu

Stroj	Číslo modelu
Greensmaster GR3250	04384



g368818

Obrázok 16
Medzinárodné stroje

- | | |
|-------------------------------------|---|
| 1. Hadicová svorka | 5. Skrutka ($\frac{1}{4} \times \frac{5}{8}$ " |
| 2. Poistná matice ($\frac{1}{4}$ " | 6. Oddeľovač vody |
| 3. Palivové čerpadlo | 7. Palivový filter |
| 4. Konektor palivového čerpadla | |

Pri tomto postupe použite obrázky [Obrázok 1](#) a [Obrázok 17](#).

Poznámka: Palivový filter nainštalujte tak, aby šípka smerovala k palivovému čerpadlu.

1. Pred demontážou použitého čerpadla zovrite palivovú hadicu na oboch stranách čerpadla svorkami. Zabráňte tak úniku paliva pri výmene čerpadla.
2. Z palivového čerpadla odstráňte použité palivové hadice.
3. Použité palivové čerpadlo odstráňte a jeho spojovacie súčasti zlikvidujte.
4. Nové palivové čerpadlo namontujte tak, že použijete horný otvor v čerpadle a spodný otvor v doske rámu.
5. Čerpadlo upevnite pomocou skrutky ($\frac{1}{4} \times \frac{5}{8}$ " a poistnej matice ($\frac{1}{4}$ "
6. Na použitú palivovú hadicu z oddeľovača vody namontujte hadicovú svorku a túto hadicu namontujte na nové palivové čerpadlo. Upevnite ju pomocou hadicovej svorky.
7. Odmerajte dĺžku hadice potrebnú na spojenie palivového čerpadla a palivového filtra a odrežte takúto hadicu.
8. Na hadicu namontujte dve hadicové svorky.
9. Hadicu namontujte na palivové čerpadlo a palivový filter a upevnite ju dvoma hadicovými svorkami.
10. Na použitú palivovú hadicu z nádrže namontujte hadicovú svorku a túto hadicu namontujte na nový filter. Upevnite ju pomocou hadicovej svorky.
11. Konektor palivového čerpadla zapojte do káblového zväzku.

14

Montáž palivového čerpadla na stroj Greensmaster GR3250

Diely potrebné na prevedenie tohoto kroku:

1	Konzola palivového čerpadla
1	Palivové čerpadlo
1	Palivový filter
4	Hadicová svorka
1	Skrutka ($\frac{1}{4} \times \frac{5}{8}$ "
1	Nylonové poistné matice ($\frac{1}{4}$ "
1	Hadica

Postup

Tento postup sa týka strojov s nasledujúcimi číslami modelov.

15

Montáž palivového čerpadla na stroje Greensmaster GR3400 a GR3420

Diely potrebné na prevedenie tohoto kroku:

1	Doska palivového čerpadla
1	Palivové čerpadlo
1	Palivový filter
4	Hadicová svorka
2	Skrutka ($\frac{1}{4} \times \frac{5}{8}$ "
2	Nylonové poistné matice ($\frac{1}{4}$ "
1	Hadica

Postup

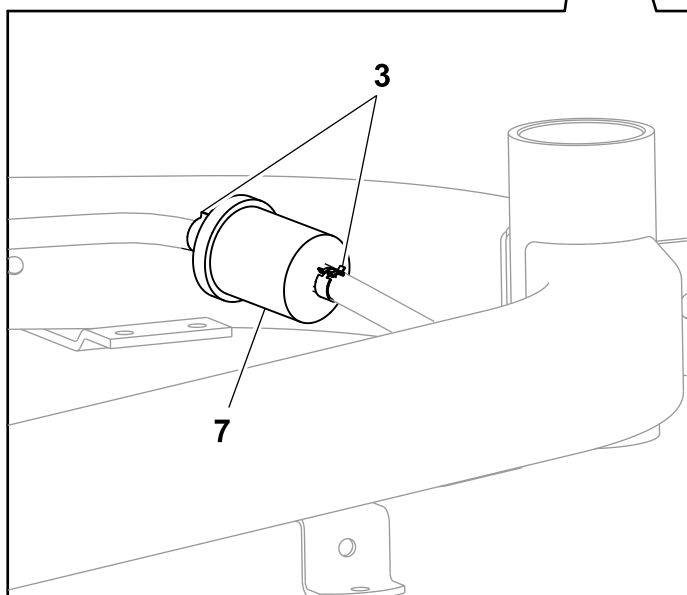
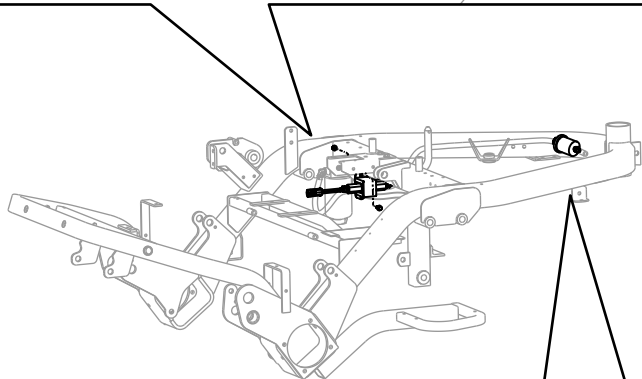
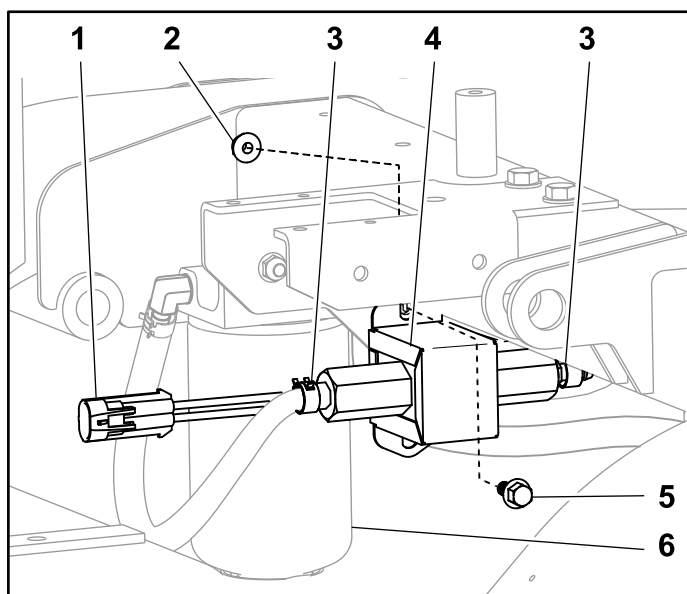
Tento postup sa týka strojov s nasledujúcimi číslami modelov.

Stroj	Číslo modelu
Greensmaster GR3400	04520
Greensmaster GR3420	04540

Pri tomto postupe použite obrázky [Obrázok 1](#) a [Obrázok 18](#).

Poznámka: Palivový filter nainštalujte tak, aby šípka smerovala k palivovému čerpadlu.

1. Pred demontážou použitého čerpadla zovrite palivovú hadicu na oboch stranách čerpadla svorkami. Zabráňte tak úniku paliva pri výmene čerpadla.
2. Z palivového čerpadla odstráňte použité palivové hadice.
3. Odstráňte použité palivové čerpadlo a konzolu z chladiča a spojovacie súčasti zlikvidujte.
4. Nové čerpadlo namontujte na chladič pomocou skrutky ($\frac{1}{4} \times \frac{5}{8}$ " a poistnej matice ($\frac{1}{4}$ ".
5. Nové palivové čerpadlo namontujte na novú dosku pomocou horného otvoru čerpadla, skrutky ($\frac{1}{4} \times \frac{5}{8}$ " a poistnej matice ($\frac{1}{4}$ ".
6. Na použitú palivovú hadicu z oddeľovača vody namontujte hadicovú svorku a túto hadicu namontujte na nové palivové čerpadlo. Upevnite ju pomocou hadicovej svorky.

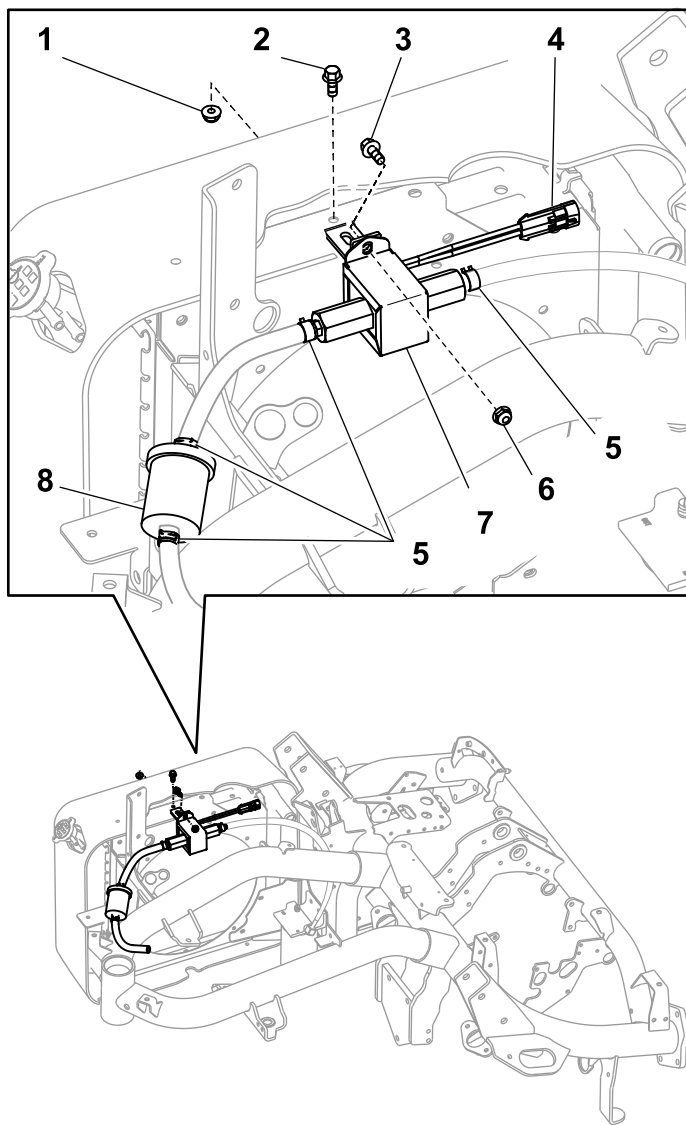


Obrázok 17

g368911

1. Konektor palivového čerpadla
2. Poistná matice ($\frac{1}{4}$ "
3. Hadicová svorka
4. Palivové čerpadlo
5. Skrutka ($\frac{1}{4} \times \frac{5}{8}$ "
6. Oddeľovač vody
7. Palivový filter

7. Odmerajte dĺžku hadice potrebnú na spojenie palivového čerpadla a palivového filtra a odrežte takúto hadicu.
8. Na hadicu namontujte dve hadicové svorky.
9. Hadicu namontujte na palivové čerpadlo a palivový filter a upevnite ju dvoma hadicovými svorkami.
10. Na použitú palivovú hadicu z nádrže namontujte hadicovú svorku a túto hadicu namontujte na nový filter. Upevnite ju pomocou hadicovej svorky.
11. Konektor palivového čerpadla zapojte do káblového zväzku.



Obrázok 18

- | | |
|---------------------------------|----------------------|
| 1. Poistná matica (1/4") | 6. |
| 2. Skrutka (1/4 x 5/8") | 7. Palivové čerpadlo |
| 3. | 8. Palivový filter |
| 4. Konektor palivového čerpadla | 9. Oddelovač vody |
| 5. Hadicová svorka | |

g368980

16

Montáž palivového čerpadla na stroj Dingo® TX 1000

Diely potrebné na prevedenie tohoto kroku:

1	Palivové čerpadlo
1	Palivový filter
4	Hadicová svorka
2	Skrutka ($\frac{1}{4} \times \frac{5}{8}$ "
2	Nylonové poistné matice ($\frac{1}{4}$ "
1	Hadica

Postup

Tento postup sa týka strojov s nasledujúcimi číslami modelov.

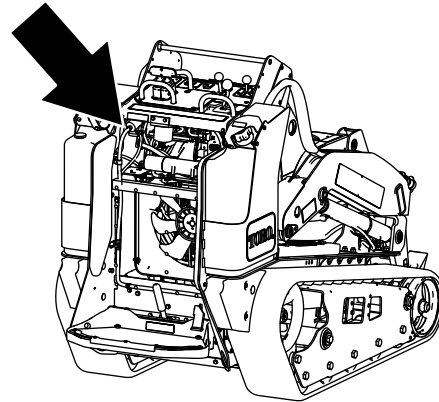
Stroj	Číslo modelu
Dingo TX 1000	22327
Dingo TX 1000	22327G
Dingo TX 1000	22327HD
Dingo TX 1000	22328
Dingo TX 1000	22328HD

Pri tomto postupe použite obrázky [Obrázok 1](#), [Obrázok 19](#) a [Obrázok 20](#).

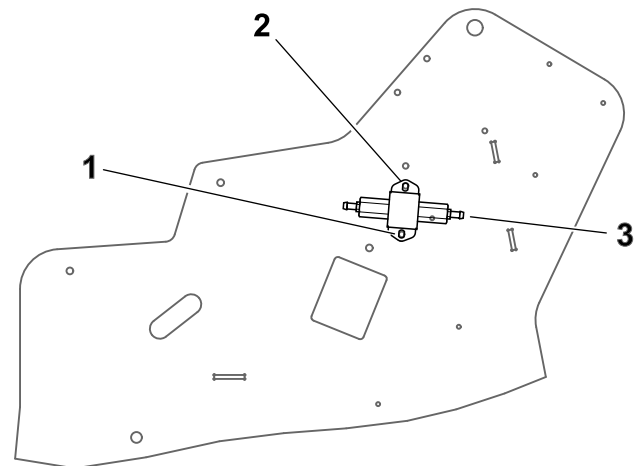
Poznámka: Palivový filter nainštalujte tak, aby šípka smerovala k palivovému čerpadlu.

1. Z palivového čerpadla odstráňte hadicové svorky a použité palivové hadice.
2. Použité palivové čerpadlo odstráňte zo stroja a jeho spojovacie súčasti zlikvidujte.

3. Použite nové palivové čerpadlo ako šablónu a zarovnajte horný otvor čerpadla so spodným existujúcim otvorom rámu. Vyznačte umiestnenie spodného otvoru pre čerpadlo.



g369878



g381740

Obrázok 19

1. Vyvrtajte tam 7,2 mm
2. Existujúci otvor
3. Nové palivové čerpadlo otvor.

4. Odstráňte čerpadlo a vyvrtajte otvor (7,2 mm) na vyznačenom mieste.

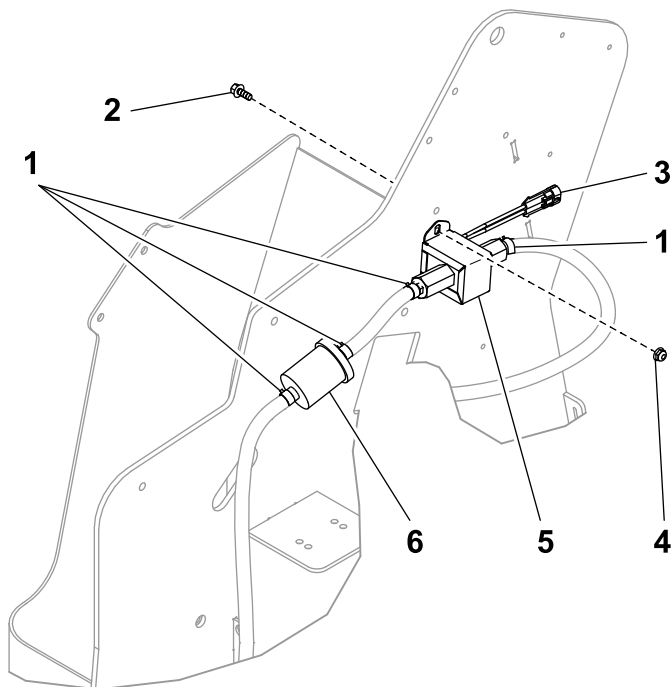
Dôležité: Dbajte na to, aby ste nepoškodili žiadne káble ani hadice v ráme.

▲ DÔLEŽITÉ UPOZORNENIE

Používanie vrtáčky bez vhodnej ochrany očí môže mať za následok vniknutie nečistôt do očí, čím môže dôjsť k úrazu.

Pri vrtaní vždy noste ochranu očí.

5. Pomocou dvoch skrutiek ($\frac{1}{4} \times \frac{5}{8}$ ") a dvoch matíc ($\frac{1}{4}$ ") namontujte nové čerpadlo, ako je znázornené na [Obrázok 20](#).



Obrázok 20

g369030

- | | |
|---|---------------------------------------|
| 1. Hadicová svorka | 4. Poistná matica ($\frac{1}{4}$ ") |
| 2. Skrutka ($\frac{1}{4} \times \frac{5}{8}$ ") | 5. Palivové čerpadlo |
| 3. Konektor palivového čerpadla | 6. Palivový filter |

6. Na použitú palivovú hadicu z motora namontujte hadicovú svorku a túto hadicu namontujte na nové palivové čerpadlo. Upevnite ju pomocou hadicovej svorky.
7. Odmontujte existujúci palivový filter.
8. Na použitú palivovú hadicu z nádrže namontujte hadicovú svorku a túto hadicu namontujte na nový filter. Upevnite ju pomocou hadicovej svorky.
9. Odmerajte dĺžku hadice potrebnú na spojenie palivového čerpadla a palivového filtra a odrežte takúto hadicu.
10. Namontujte hadicovú svorku na každý koniec hadice.
11. Vymeňte existujúcu hadicu z palivového čerpadla k palivovému filteru za novú hadicu a upevnite ju dvoma hadicovými svorkami.
12. Konektor palivového čerpadla zapojte do káblového zväzku.

17

Montáž palivového čerpadla na stroj Dingo TX 525.

Diely potrebné na prevedenie tohoto kroku:

1	Doska palivového čerpadla
1	Palivové čerpadlo
1	Palivový filter
4	Hadicová svorka
2	Skrutka ($\frac{3}{8} \times 1$ ")
2	Nylonové poistné matice ($\frac{3}{8}$ ")
1	Závitorezná skrutka ($\frac{1}{4} \times \frac{1}{2}$ ")
1	Hadica

Postup

Tento postup sa týka strojov s nasledujúcimi číslami modelov.

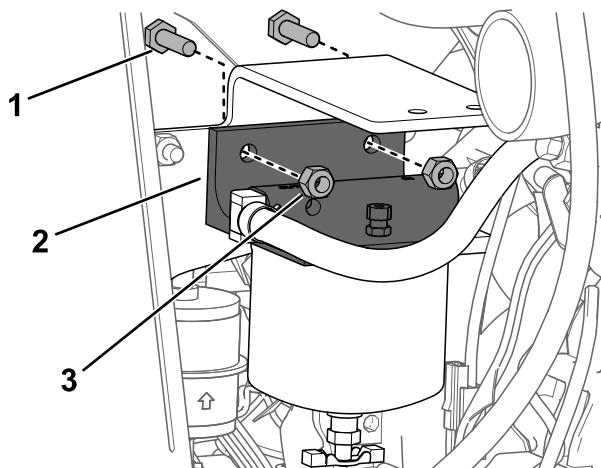
Stroj	Číslo modelu
Dingo TX 525	22323
Dingo TX 525	22323G
Dingo TX 525	22324

Pri tomto postupe použite obrázky [Obrázok 1](#), [Obrázok 21](#) a [Obrázok 25](#).

Poznámka: Palivový filter nainštalujte tak, aby šípka smerovala k palivovému čerpadlu.

1. Z palivového čerpadla odstráňte hadicové svorky a použité palivové hadice.
2. Použité palivové čerpadlo odstráňte z dosky a jeho spojovacie súčasti zlikvidujte.

- Odmontujte konzolu kanistra palivového filtra z dosky. Spojovacie súčasti uchovajte.

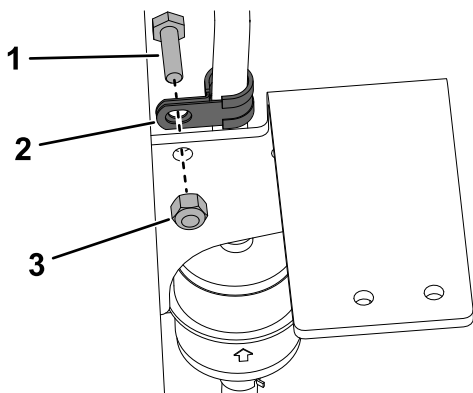


Obrázok 21

g382243

- Skrutka – $\frac{1}{4} \times \frac{7}{8}$ " (2)
- Konzola kanistra palivového filtra
- Matica – $\frac{1}{4}$ " (2)

- Odmontujte závlačku z dosky a hadice. Spojovacie súčasti uchovajte.

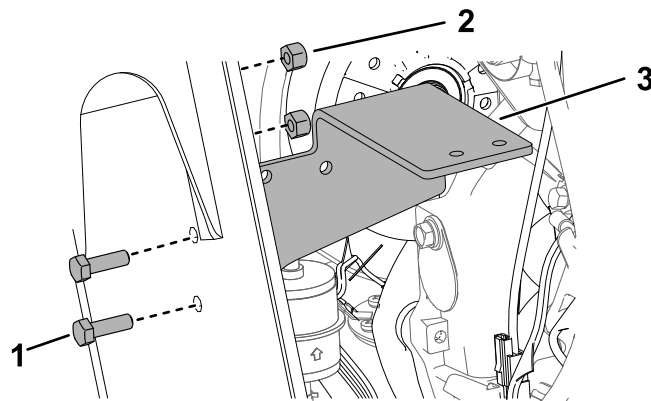


Obrázok 22

g382244

- Skrutka – $\frac{1}{4} \times \frac{7}{8}$ "
- Závlačka
- Matica – $\frac{1}{4}$ "

- Odmontujte dosku a spojovacie súčasti uchovajte.



Obrázok 23

g381855

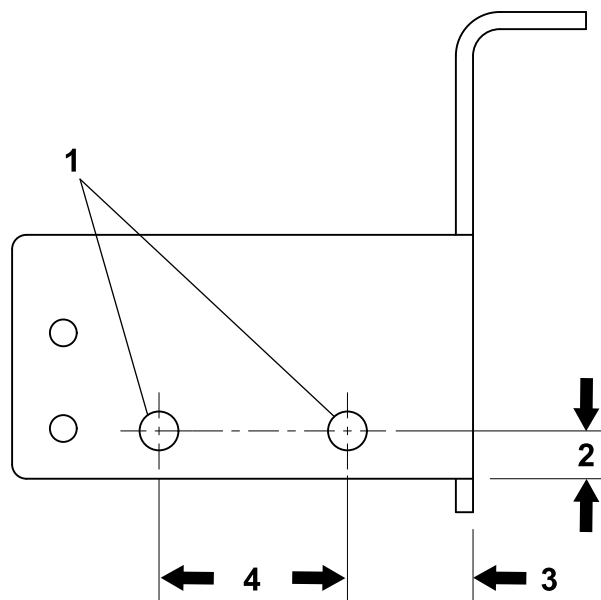
- Skrutka – $\frac{5}{16} \times 1$ " (2)
- Matica – $\frac{5}{16}$ " (2)
- Doska

- Umiestnite, označte a vyvrtajte 2 otvory (10 mm) do dosky, ako je znázornené na obrázku [Obrázok 24](#).

⚠ DÔLEŽITÉ UPOZORNENIE

Používanie vŕtačky bez vhodnej ochrany očí môže mať za následok vniknutie nečistôt do očí, čím môže dôjsť k úrazu.

Pri vŕtaní vždy noste ochranu očí.



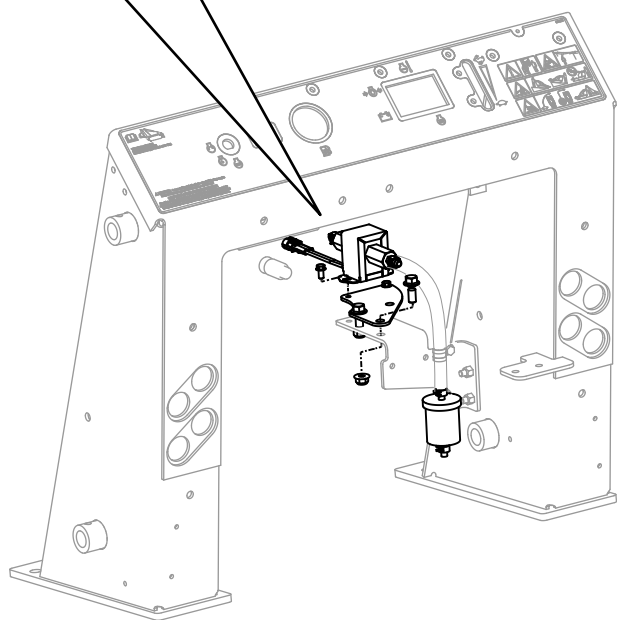
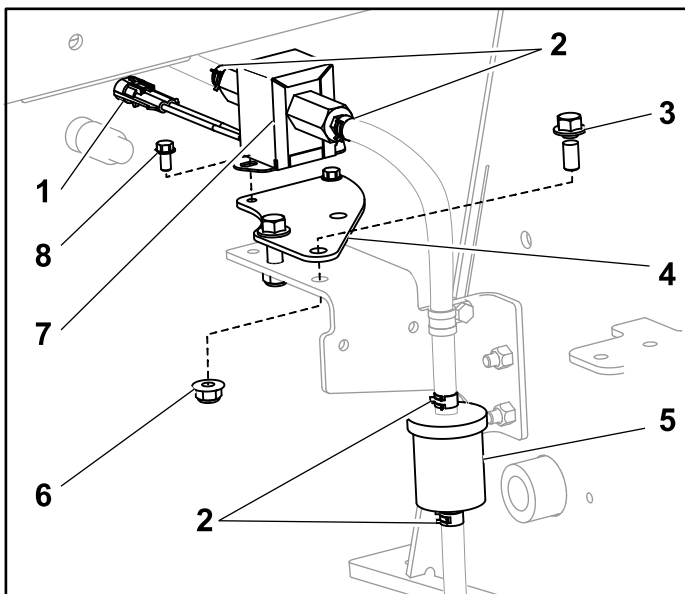
Obrázok 24

g369032

- 10 mm otvor
- 13 mm
- 33 mm
- 51 mm

- Dosku namontujte na rám, ako je znázornené na obrázku [Obrázok 23](#).

- Nové palivové čerpadlo namontujte na konzolu palivového čerpadla pomocou dvoch závitorezných skrutiek ($\frac{1}{4} \times \frac{1}{2}$ "), ako je zobrazené na obrázku [Obrázok 25](#).



Obrázok 25

g369031

- | | |
|---|---|
| 1. Konektor palivového čerpadla | 5. Radový palivový filter |
| 2. Hadicová svorka | 6. Poistná matica ($\frac{3}{8}$ ") |
| 3. Skrutka ($\frac{3}{8} \times 1$ ") | 7. Palivové čerpadlo |
| 4. Doska palivového čerpadla | 8. Závitorezná skrutka ($\frac{1}{4} \times \frac{1}{2}$ ") |

- Nové palivové čerpadlo namontujte na dosku s použitím nových otvorov, dvoch skrutiek ($\frac{3}{8} \times 1$ ") a dvoch poistných matíc ($\frac{3}{8}$ ").

- Na použitú palivovú hadicu z motora namontujte hadicovú svorku a túto hadicu namontujte na nové palivové čerpadlo. Upevnite ju pomocou hadicovej svorky.
- Odmontujte existujúci radový palivový filter.
- Na použitú palivovú hadicu z nádrže namontujte hadicovú svorku a túto hadicu namontujte na nový filter. Upevnite ju pomocou hadicovej svorky.
- Odmerajte dĺžku hadice potrebnú na spojenie palivového čerpadla a palivového filtra a odrežte takúto hadicu. Na hadicu namontujte závlačky.
- Namontujte hadicovú svorku na každý koniec hadice.
- Vymeňte existujúcu hadicu z palivového čerpadla k palivovému filteru za novú hadicu a upevnite ju dvoma hadicovými svorkami.
- Zaistite závlačku na doske, ako je zobrazené na obrázku [Obrázok 22](#).
- Namontujte kanister palivového filtra, ako je zobrazené na obrázku [Obrázok 21](#).
- Konektor palivového čerpadla zapojte do káblového zväzku.