



Degalų siurblio keitimo rinkinys

Dyzelinu varomas jėgos agregatas

Modelio Nr. 144-4020

Instaliavimo instrukcijos

Šis rinkinys skirtas keliems agregatams. Naudokitės nepritvirtintų dalių lentele, kad surastumėte savo agregatą ir procedūros numerį. Procedūroje patvirtinkite agregato modelio numerį.

Saugumo instrukcijos

- Dirbdami su degalais elkitės itin atsargiai. Jie yra degūs, o jų garai – sprogūs.
- Užgesinkite visas cigaretes, cigarus, pypkes ir kitus užsidegimo šaltinius.
- Naudokite tik patvirtintą degalų talpyklą.
- Nenuimkite degalų dangtelio ir nepilkite degalų į degalų baką, kai variklis veikia arba yra įkaitęs.
- Nepilkite ir neišpilkite degalų uždaroje patalpoje.
- Nelaikykite agregato ar degalų talpyklos vietose, kur yra atvira liepsna, kibirkštis ar kontrolinė lemputė, pvz., vandens šildytuve ar kitame prietaise.
- Išsiliejus degalams, nbandykite užvesti variklio; venkite bet kokio uždegimo šaltinio, kol degalų garai neišsisklaidys.

Montavimas

Pavienės dalys

Naudodamiesi žemiau pateikta lentele, patikrinkite, ar visos dalys buvo transportuotos.

Procedūra	Apibūdinimas	Kiekis	Naudojimas
1	Dalys nenaudojamos	–	Įrenginio paruošimas.
2	Degalų siurblys Degalų filtras Žarnos spaustuvas Žarna	1 1 4 1	Degalų siurblio montavimas „Groundsmaster 360“ agregate.
3	Degalų siurblys Degalų filtras Žarnos spaustuvas Varžtas (1/4 x 5/8") Nailoninė kontrveržlė (1/4") Žarna	1 1 4 2 2 1	Degalų siurblio montavimas „Groundsmaster 3280“ agregate.
4	Degalų siurblys Degalų filtras Žarnos spaustuvas Savisriegis varžtas (1/4 x 1/2") Žarna	1 1 4 1 1	Degalų siurblio montavimas „Groundsmaster 7200“ arba „Groundsmaster 7210“.



Procedūra	Apibūdinimas	Kiekis	Naudojimas
5	Degalu siurblys Žarnos spaustuvas Fiksuojamasis varžtas (1/4 x 3/4") Nailoninė kontrveržlė (1/4") Žarna	1 4 2 2 1	Degalu siurblio montavimas 4000 serijos „Groundsmaster“ agregate.
6	Degalu siurblys Degalu filtras Žarnos spaustuvas Savisriegis varžtas (1/4 x 1/2") Degalu siurblio plokštė Žarna	1 1 4 2 1 1	Degalu siurblio montavimas 3500 serijos „Groundsmaster“ ir 3100 arba 3500 serijos „Reelmaster“ agregatuose.
7	Degalu siurblys Degalu filtras Žarnos spaustuvas Žarna	1 1 4 1	Degalu siurblio montavimas „Groundsmaster“ 4500 arba 4700 modelio agregate arba „Groundsmaster“ 7000 modelio agregate.
8	Degalu siurblys Degalu filtras Žarnos spaustuvas Savisriegis varžtas (1/4 x 1/2") Žarna	1 1 4 2 1	Degalu siurblio montavimas „Groundsmaster“ 4300 modelio agregate arba 5000 serijos „Reelmaster“ agregatuose.
9	Degalu siurblys Degalu filtras Žarnos spaustuvas Varžtas (1/4 x 5/8") Nailoninė kontrveržlė (1/4") Žarna	1 1 4 2 2 1	Degalu siurblio montavimas „Groundsmaster“ 6700 modelio agregate.
10	Degalu siurblys Degalu filtras Žarnos spaustuvas Tarpinė Žarna	1 1 4 1 1	Degalu siurblio montavimas „Multi Pro“ 5800 modelio agregate.
11	Degalu siurblys Degalu filtras Žarnos spaustuvas Varžtas (1/4 x 5/8") Nailoninė kontrveržlė (1/4") Žarna	1 1 4 2 2 1	Degalu siurblio montavimas MDX-D agregate.
12	Degalu siurblio laikiklis Degalu siurblys Degalu filtras Žarnos spaustuvas Varžtas (1/4 x 5/8") Nailoninė kontrveržlė (1/4") Varžtas (M8 x 20 mm) Žarna	1 1 1 4 2 2 1 1	Degalu siurblio montavimas HDX-D agregate.

Procedūra	Apibūdinimas	Kiekis	Naudojimas
13	Degalų siurblio laikiklis	1	Degalų siurblio montavimas „Z Master“ agregate.
	Degalų siurblys	1	
	Degalų filtras	1	
	Žarnos spaustuvas	4	
	Varžtas (¼ × ⅝")	2	
	Nailoninė kontrveržlė (¼")	2	
	Žarna	1	
14	Degalų siurblio laikiklis	1	Degalų siurblio montavimas „Greensmaster“ GR3250 modelio agregate.
	Degalų siurblys	1	
	Degalų filtras	1	
	Žarnos spaustuvas	4	
	Varžtas (¼ × ⅝")	1	
	Nailoninė kontrveržlė (¼")	1	
	Žarna	1	
15	Degalų siurblio plokštė	1	Degalų siurblio montavimas „Greensmaster“ GR3400 ir GR3420 modelių agregate.
	Degalų siurblys	1	
	Degalų filtras	1	
	Žarnos spaustuvas	4	
	Varžtas (¼ × ⅝")	2	
	Nailoninė kontrveržlė (¼")	2	
	Žarna	1	
16	Degalų siurblys	1	Sumontuokite degalų siurblį „Dingo“ TX 1000 modelio agregate.
	Degalų filtras	1	
	Žarnos spaustuvas	4	
	Varžtas (¼ × ⅝")	2	
	Nailoninė kontrveržlė (¼")	2	
	Žarna	1	
17	Degalų siurblio plokštė	1	Sumontuokite degalų siurblį „Dingo TX 525“ modelio agregate.
	Degalų siurblys	1	
	Degalų filtras	1	
	Žarnos spaustuvas	4	
	Varžtas (⅜ × 1")	2	
	Nailoninė kontrveržlė (⅜")	2	
	Savisriegis varžtas (¼ × ½")	1	
Žarna	1		

Pastaba: Montuodami siurblį bet kuriame agregate, apžiūrėkite degalų žarną ir, prireikus, ją pakeiskite.

1

Įrenginio paruošimas

Šiai procedūrai dalys nereikalingos

Procedūra

1. Pastatykite įrenginį ant lygaus paviršiaus.
2. Įjunkite stovėjimo stabdį.

3. Užgesinkite variklį.
4. Nuleiskite priedą (-us).
5. Prieš montuodami šį rinkinį leiskite agregatui atvėsti.
6. Prieš atlikdami reikiamus remonto darbus atjunkite neigiamą (-) akumuliatoriaus laidą.

2

Degalų siurblio montavimas į „Groundsmaster® 360“ agregate

Šiai procedūrai reikalingos dalys:

1	Degalų siurblys
1	Degalų filtras
4	Žarnos spaustuvas
1	Žarna

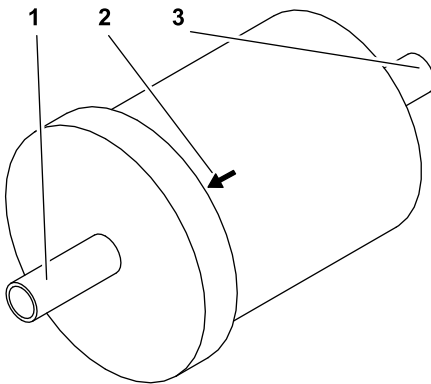
Procedūra

Ši procedūra taikoma toliau nurodytų modelio numerių agregatams.

Agregatas	Modelio numeris
„Groundsmaster 360 2WD“	31230
„Groundsmaster 360 4WD“	31223
„Groundsmaster 360 4WD“	31236

Šiai procedūrai naudokite [Skaičiai 1](#) ir [Skaičiai 2](#).

Pastaba: Sumontuokite degalų filtrą taip, kad rodyklė būtų nukreipta į degalų siurblį.



g368968

Skaičiai 1

1. Išleidimo anga link degalų siurblio
2. Rodyklė nukreipta į degalų siurblį
3. Įleidimo anga.

1. Prieš nuimdami esamą siurblį, užspauskite degalų žarną iš abiejų siurblio pusių. Taip išsvengsite degalų nuotėkio keičiant siurblį.

2. Nuo degalų siurblio nuimkite esamas degalų žarnas.
3. Iš agregato išimkite esamą degalų siurblį ir išsaugokite tvirtinimo elementus.
4. Sumontuokite naują degalų siurblį naudodami viršutinę angą rėmo vamzdelyje, viršutinę siurblio angą ir esamus tvirtinimo elementus.
5. Ant esamos degalų žarnos nuo vandens separatoriaus užmaukite žarnos spaustuką ir sumontuokite ją ant naujojo degalų siurblio. Pritvirtinkite žarnos spaustuku.
6. Išmatuokite ir atpjaukite tokio ilgio žarną, kad būtų galima sujungti degalų siurblį ir degalų filtrą.
7. Ant žarnos pritvirtinkite 2 spaustukus.
8. Prijunkite žarną prie degalų siurblio ir degalų filtro ir pritvirtinkite ją 2 žarnos spaustukais.
9. Ant esamos iš bako tekančių degalų žarnos užmaukite žarnos spaustuką ir sumontuokite degalų žarną ant naujo filtro. Pritvirtinkite žarnos spaustuku.
10. Prijunkite degalų siurblio jungtį prie kabelių pynės.

3

Degalų siurblio montavimas „Groundsmaster 3280“ agregate

Šiai procedūrai reikalingos dalys:

1	Degalų siurblys
1	Degalų filtras
4	Žarnos spaustukas
2	Varžtas (¼ × ⅝")
2	Nailoninė kontrveržlė (¼")
1	Žarna

Procedūra

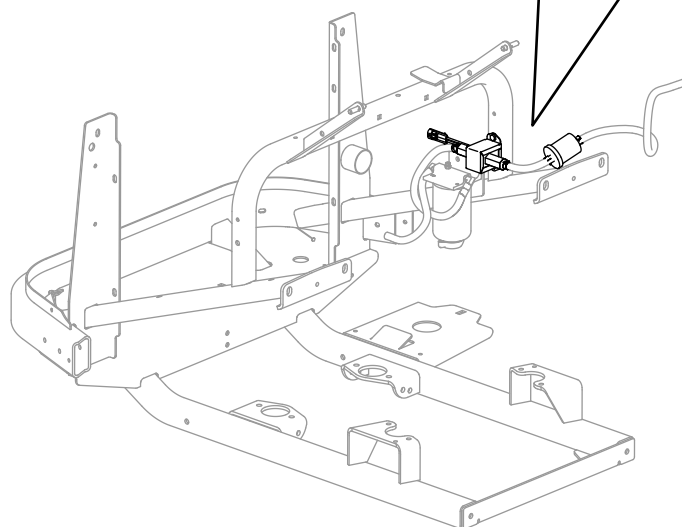
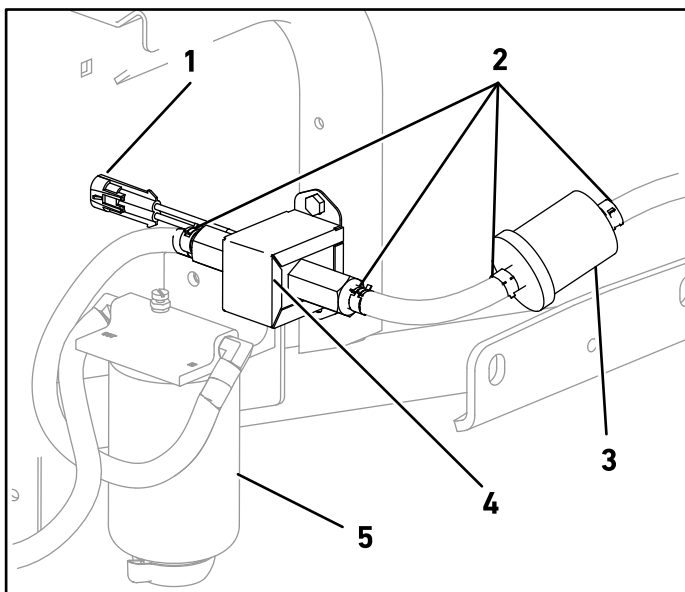
Ši procedūra taikoma toliau nurodytų modelio numerių agregatams.

Agregatas	Modelio numeris
„Groundsmaster 3280“	30344
„Groundsmaster 3280“	30345

Šiai procedūrai naudokite [Skaičiai 1](#) ir [Skaičiai 3](#).

Pastaba: Sumontuokite degalų filtrą taip, kad rodyklė būtų nukreipta į degalų siurbį.

1. Prieš nuimdami esamą siurbį, užspauskite degalų žarną iš abiejų siurblio pusių. Taip išvengsite degalų nuotėkio keičiant siurbį.
2. Nuo degalų siurblio nuimkite esamas degalų žarnas.
3. Iš agregato išimkite esamą degalų siurbį ir išmeskite tvirtinimo elementus.
4. Pritvirtinkite naują degalų siurbį prie agregato rėmo 2 varžtais (¼ × ⅝") ir 2 veržlėmis (¼").
5. Ant esamos degalų žarnos nuo vandens separatoriaus užmaukite žarnos spaustuką ir sumontuokite ją ant naujojo degalų siurblio. Pritvirtinkite žarnos spaustuku.
6. Išmatuokite ir atpjaukite tokio ilgio žarną, kad būtų galima sujungti degalų siurbį ir degalų filtrą.
7. Ant žarnos pritvirtinkite 2 spaustukus.
8. Prijunkite žarną prie degalų siurblio ir degalų filtro ir pritvirtinkite ją 2 žarnos spaustukais.
9. Ant esamos iš bako tekančių degalų žarnos užmaukite žarnos spaustuką ir sumontuokite



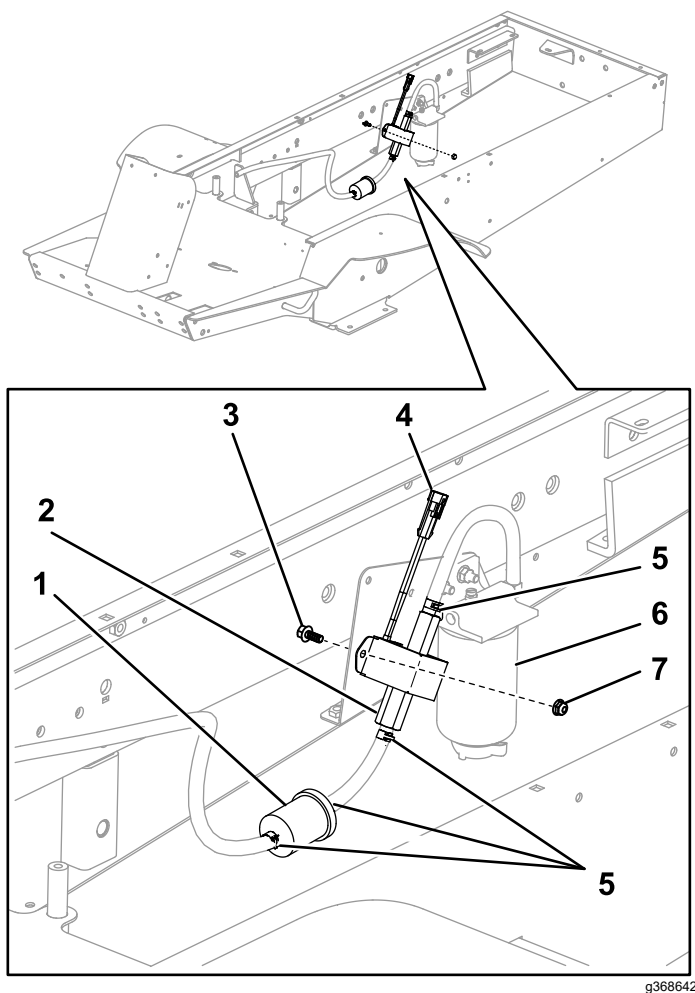
g368644

Skaičiai 2

- | | |
|----------------------------|-------------------------|
| 1. Degalų siurblio jungtis | 4. Degalų siurblys |
| 2. Žarnos spaustukai | 5. Vandens separatorius |
| 3. Degalų filtras | |

degalų žarną ant naujo filtro. Pritvirtinkite žarnos spaustuku.

10. Prijunkite degalų siurblio jungtį prie kabelių pynės.



Skaičiai 3

g368642

- | | |
|----------------------------|-------------------------|
| 1. Degalų filtras | 5. Žarnos spaustuvas |
| 2. Degalų siurblys | 6. Vandens separatorius |
| 3. Varžtas (¼ × 5/8") | 7. Kontveržlė (¼") |
| 4. Degalų siurblio jungtis | |

4

Degalų siurblio montavimas „Groundsmaster 7200“ arba „Groundsmaster 7210“ agregate

Šiai procedūrai reikalingos dalys:

1	Degalų siurblys
1	Degalų filtras
4	Žarnos spaustuvas
1	Savisriegis varžtas (¼ × ½")
1	Žarna

Procedūra

Ši procedūra taikoma toliau nurodytų modelio numerių agregatams.

Agregatas	Modelio numeris
„Groundsmaster 7200“	30495
„Groundsmaster 7200“	30495TC
„Groundsmaster 7210“	30487TC

Šiai procedūrai naudokite [Skaičiai 1](#) ir [Skaičiai 4](#).

Pastaba: Sumontuokite degalų filtrą taip, kad rodyklė būtų nukreipta į degalų siurbį.

- Prieš nuimdami esamą siurbį, užspauskite degalų žarną iš abiejų siurblio pusių. Taip išvengsite degalų nuotėkio keičiant siurbį.
- Nuo degalų siurblio nuimkite esamas degalų žarnas.
- Iš agregato išimkite esamą degalų siurbį ir išsaugokite tvirtinimo elementus.
- Sumontuokite naują degalų siurbį naudodami apatinę siurblio skylę, esamą skylę rėme ir savisriegį varžtą (¼ × ½").
- Ant esamos degalų žarnos nuo vandens separatoriaus užmaukite žarnos spaustuką ir sumontuokite ją ant naujojo degalų siurblio. Pritvirtinkite žarnos spaustuku.
- Išmatuokite ir atpjaukite tokio ilgio žarną, kad būtų galima sujungti degalų siurbį ir degalų filtrą.
- Ant žarnos pritvirtinkite 2 spaustukus.
- Prijunkite žarną prie degalų siurblio ir degalų filtro ir pritvirtinkite ją 2 žarnos spaustukais.

9. Ant esamos iš bako tekančių degalų žarnos užmaukite žarnos spaustuką ir sumontuokite degalų žarną ant naujo filtro. Pritvirtinkite žarnos spaustuką.
10. Prijunkite degalų siurblio jungtį prie kabelių pynės.

5

Degalų siurblio montavimas 4000 serijos „Groundsmaster“ agregate

Šiai procedūrai reikalingos dalys:

1	Degalų siurblys
4	Žarnos spaustuvas
2	Fiksuojamasis varžtas ($\frac{1}{4} \times \frac{3}{4}$ ")
2	Nailoninė kontrveržlė ($\frac{1}{4}$ ")
1	Žarna

Procedūra

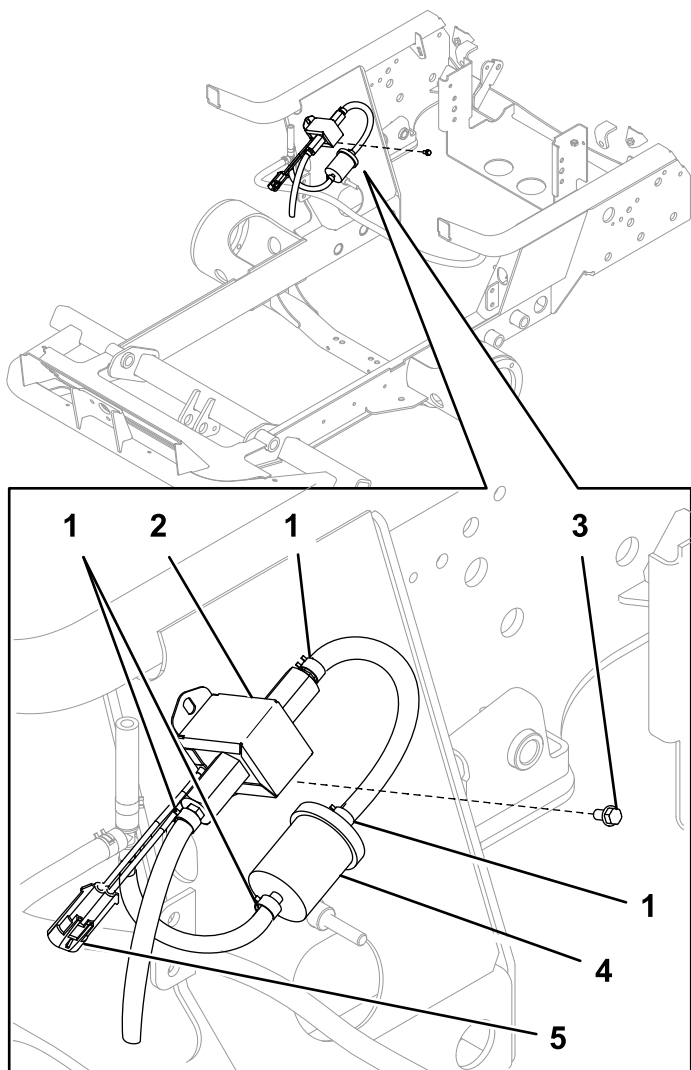
Ši procedūra taikoma toliau nurodytų modelio numerių agregatams.

Agregatas	Modelio numeris
„Groundsmaster 4100“	30604
„Groundsmaster 4000“	30605
„Groundsmaster 4010“	30635
„Groundsmaster 4110“	30643

Šiai procedūrai naudokite [Skaičiai 5](#).

Pastaba: Šiame agregate neįrenginėkite filtro.

1. Užspauskite degalų žarną, prijungtą prie degalų siurblio ir filtro. Taip išvengsite degalų nuotėkio keičiant siurblį.
2. Nuo degalų siurblio nuimkite esamas degalų žarnas.
3. Iš agregato išimkite esamą degalų siurblį ir išmeskite tvirtinimo elementus.
4. Sumontuokite naują degalų siurblį naudodami 2 fiksuojamuosius varžtus ($\frac{1}{4} \times \frac{3}{4}$ ") ir veržles ($\frac{1}{4}$ ").
5. Ant esamos degalų žarnos nuo vandens separatoriaus užmaukite žarnos spaustuką ir sumontuokite ją ant naujojo degalų siurblio. Pritvirtinkite žarnos spaustuką.
6. Ant esamos degalų tiekimo į variklį žarnos uždėkite žarnos spaustuką ir sumontuokite ją ant naujojo degalų siurblio. Pritvirtinkite žarnos spaustuką.
7. Prijunkite degalų siurblio jungtį prie kabelių pynės.



Skaičiai 4

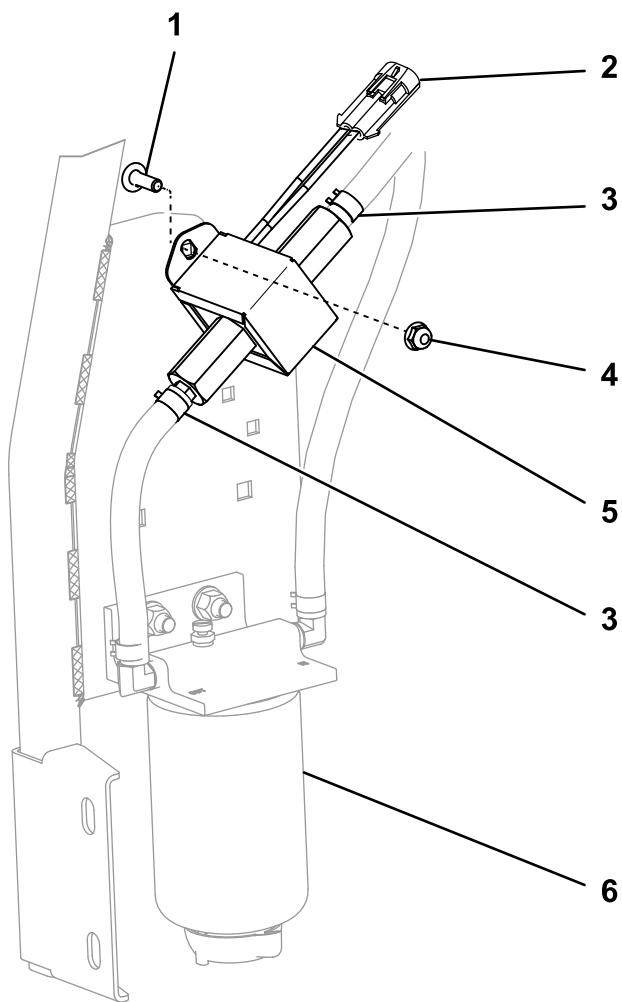
- | | |
|--|----------------------------|
| 1. Žarnos spaustuvas | 4. Degalų filtras |
| 2. Degalų siurblys | 5. Degalų siurblio jungtis |
| 3. Savisriegis varžtas ($\frac{1}{4} \times \frac{1}{2}$ ") | |

6

Degalų siurblio montavimas 3500 serijos „[®]“ „Groundsmaster“ agregate ir 3100 arba 3500 serijos „Reelmaster[®]“ agregate

Šiai procedūrai reikalingos dalys:

1	Degalų siurblys
1	Degalų filtras
4	Žarnos spaustuvas
2	Savisriegis varžtas (¼ × ½")
1	Degalų siurblio plokštė
1	Žarna



Skaičiai 5

- | | |
|-----------------------------------|-------------------------|
| 1. Fiksuojamasis varžtas (¼ × ¾") | 4. Kontrveržlė (¼") |
| 2. Degalų siurblio jungtis | 5. Degalų siurblys |
| 3. Žarnos spaustuvas | 6. Vandens separatorius |

g368645

Procedūra

Ši procedūra taikoma toliau nurodytų modelio numerių agregatams.

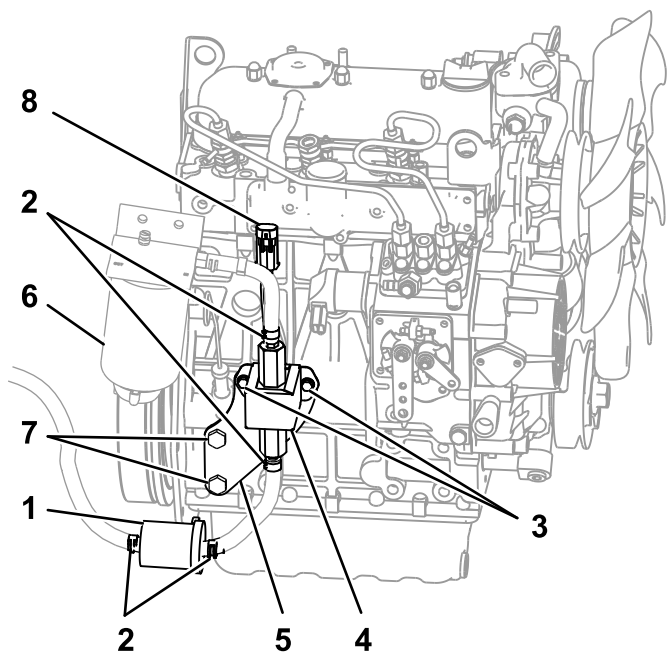
Agregatas	Modelio numeris
„Groundsmaster 3500-D“	30807
„Groundsmaster 3500-D“	30839
„Groundsmaster 3500-D“	30849
„Reelmaster 3100“	03170
„Reelmaster 3100“	03171
„Reelmaster 3105“	03174
„Reelmaster 3550“	03910
„Reelmaster 3555“	03820
„Reelmaster 3575“	03821

Šiai procedūrai naudokite [Skaičiai 1](#) ir [Skaičiai 6](#).

Pastaba: Sumontuokite degalų filtrą taip, kad rodyklė būtų nukreipta į degalų siurbį.

1. Prieš nuimdami esamą siurbį, užspauskite degalų žarną iš abiejų siurblio pusių. Taip išvengsite degalų nuotėkio keičiant siurbį.
2. Nuo degalų siurblio nuimkite esamas žarnas.
3. Iš agregato išimkite esamą degalų siurbį ir išsaugokite tvirtinimo elementus.

4. 2 savisriegiais varžtais ($\frac{1}{4} \times \frac{1}{2}$ ") pritvirtinkite naują degalų siurbį prie degalų siurblio plokštės.
5. Sumontuokite naują degalų siurbį ir plokštę su esamais tvirtinimo elementais prie variklio bloko.
6. Ant degalų žarnos, prijungtos prie vandens separatoriaus, uždėkite žarnos spaustuką ir sumontuokite ją ant naujojo degalų siurblio. Užspauskite žarną spaustuvu.
7. Išmatuokite ir atpjaukite tokio ilgio žarną, kad būtų galima sujungti degalų siurbį ir degalų filtrą.
8. Ant žarnos pritvirtinkite 2 spaustukus.
9. Prijunkite žarną prie degalų siurblio ir degalų filtro ir pritvirtinkite ją 2 žarnos spaustukais.
10. Ant esamos iš bako tekančių degalų žarnos užmaukite žarnos spaustuką ir sumontuokite degalų žarną ant naujo filtro. Užspauskite žarną spaustuvu.
11. Prijunkite degalų siurblio jungtį prie kabelių pynės.



Skaičiai 6

- | | |
|--|----------------------------|
| 1. Degalų filtras | 5. Degalų siurblio plokštė |
| 2. Žarnos spaustukas | 6. Vandens separatorius |
| 3. Savisriegis varžtas ($\frac{1}{4} \times \frac{1}{2}$ ") | 7. Esami varžtai |
| 4. Degalų siurblys | 8. Degalų siurblio jungtis |

7

Degalų siurblio montavimas „Groundsmaster®“ 4500 arba 4700 modelio agregate ir „Reelmaster®“ 7000 modelio agregate

Šiai procedūrai reikalingos dalys:

1	Degalų siurblys
1	Degalų filtras
4	Žarnos spaustukas
1	Žarna

Procedūra

Ši procedūra taikoma toliau nurodytų modelio numerių ir TE modelio numerių agregatams.

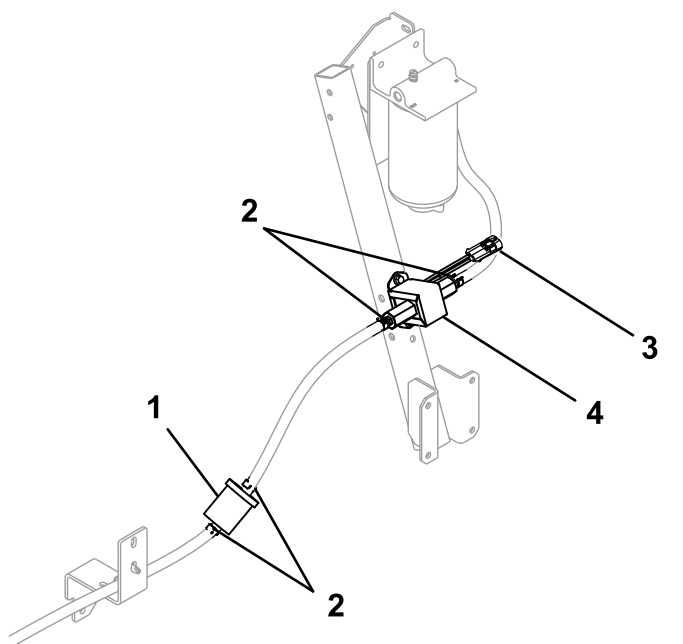
Agregatas	Modelio numeris
„Groundsmaster 4500“	30873(TE)
„Groundsmaster 4700“	30874(TE)
„Groundsmaster 4500“	30893(TE)
„Groundsmaster 4700“	30899(TE)
„Reelmaster 7000“	03781(TE)

Šiai procedūrai naudokite [Skaičiai 1](#) ir [Skaičiai 7](#).

Pastaba: Sumontuokite degalų filtrą taip, kad rodyklė būtų nukreipta į degalų siurbį.

1. Prieš nuimdami esamą siurbį, užspauskite degalų žarną iš abiejų siurblio pusių. Taip išvengsite degalų nuotėkio keičiant siurbį.
2. Nuo degalų siurblio nuimkite esamas žarnas.
3. Iš agregato išimkite esamą degalų siurbį ir išsaugokite tvirtinimo elementus.
4. „Groundsmaster“ 4500 ir 4700 modelių agregatuose naują degalų siurbį montuokite naudodami viršutinę siurblio angą ir pritvirtinkite jį prie rėmo vamzdžio esama tvirtinimo detale.
5. „Reelmaster“ 7000 modelio agregatuose naują degalų siurbį montuokite naudodami abi siurblio skyles ir pritvirtinkite jį prie rėmo vamzdžio esamais tvirtinimo elementais.
6. Ant degalų žarnos, prijungtos prie vandens separatoriaus, uždėkite žarnos spaustuką ir

- sumontuokite ją ant naujojo degalų siurblio. Užspauskite žarną spaustuvu.
- Išmatuokite ir atpjaukite tokio ilgio žarną, kad būtų galima sujungti degalų siurblį ir degalų filtrą.
 - Ant žarnos pritvirtinkite 2 spaustukus.
 - Prijunkite žarną prie degalų siurblio ir degalų filtro ir pritvirtinkite ją 2 žarnos spaustukais.
 - Ant esamos iš bako tekančių degalų žarnos užmaukite žarnos spaustuką ir sumontuokite degalų žarną ant naujo filtro. Užspauskite žarną spaustuvu.
 - Prijunkite degalų siurblio jungtį prie kabelių pynės.



Skaičiai 7

- | | |
|----------------------|----------------------------|
| 1. Degalų filtras | 3. Degalų siurblio jungtis |
| 2. Žarnos spaustukas | 4. Degalų siurblys |

8

Degalų siurblio montavimas „Groundsmaster“ 4300 modelio agregate arba 5000 serijos „Reelmaster“ agregate

Šiai procedūrai reikalingos dalys:

1	Degalų siurblys
1	Degalų filtras
4	Žarnos spaustukas
2	Savisriegis varžtas (1/4 x 1/2")
1	Žarna

Procedūra

Ši procedūra taikoma toliau nurodytų modelio numerių ir TE modelio numerių agregatams.

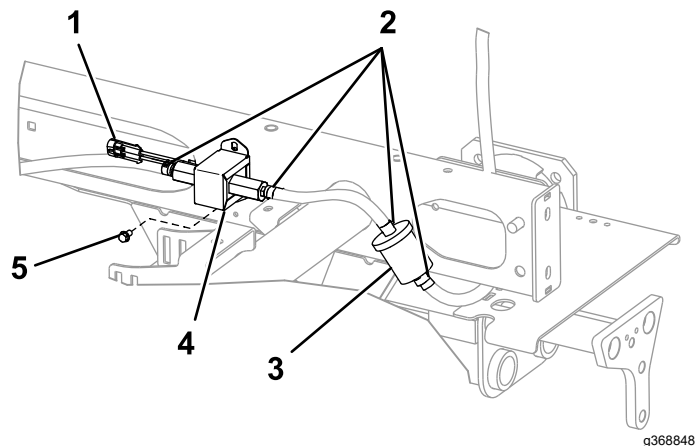
Agregatas	Modelio numeris
„Groundsmaster 4300“	30853
„Reelmaster 5010-H“	03674
„Reelmaster 5410“	03675
„Reelmaster 5510“	03676(TE)
„Reelmaster 5610 4WD“	03678(TE)

Šiai procedūrai naudokite [Skaičiai 1](#) ir [Skaičiai 8](#).

Pastaba: Sumontuokite degalų filtrą taip, kad rodyklė būtų nukreipta į degalų siurblį.

- Prieš nuimdami esamą siurblį, užspauskite degalų žarną iš abiejų siurblio pusių. Taip išvengsite degalų nuotėkio keičiant siurblį.
- Nuo degalų siurblio nuimkite esamas žarnas.
- Iš agregato išimkite esamą degalų siurblį ir išmeskite tvirtinimo elementus.
- Pritvirtinkite naująjį degalų siurblį prie rėmo per esamą angą 2 savisriegiais varžtais (1/4 x 1/2").
- Ant degalų žarnos, prijungtos prie variklio, uždėkite žarnos spaustuką ir sumontuokite ją ant naujojo degalų siurblio. Užspauskite žarną spaustuvu.
- Išmatuokite ir atpjaukite tokio ilgio žarną, kad būtų galima sujungti degalų siurblį ir degalų filtrą.
- Ant žarnos pritvirtinkite 2 spaustukus.

8. Prijunkite žarną prie degalų siurblio ir degalų filtro ir pritvirtinkite ją 2 žarnos spaustukais.
9. Ant esamos iš bako tekančių degalų žarnos užmaukite žarnos spaustuką ir sumontuokite degalų žarną ant naujo filtro. Užspauskite žarną spaustuvu.
10. Prijunkite degalų siurblio jungtį prie kabelių pynės.



Skaičiai 8

- | | |
|----------------------------|-------------------------------------|
| 1. Degalų siurblio jungtis | 4. Degalų siurblys |
| 2. Žarnos spaustuvas | 5. Savisriegis varžtas (1/4 x 1/2") |
| 3. Degalų filtras | |

9

Degalų siurblio montavimas „Groundsmaster“ 6700 modelio agregate

Šiai procedūrai reikalingos dalys:

1	Degalų siurblys
1	Degalų filtras
4	Žarnos spaustuvas
2	Varžtas (1/4 x 5/8")
2	Nailoninė kontrveržlė (1/4")
1	Žarna

Procedūra

Ši procedūra taikoma toliau nurodytų modelio numerių agregatams.

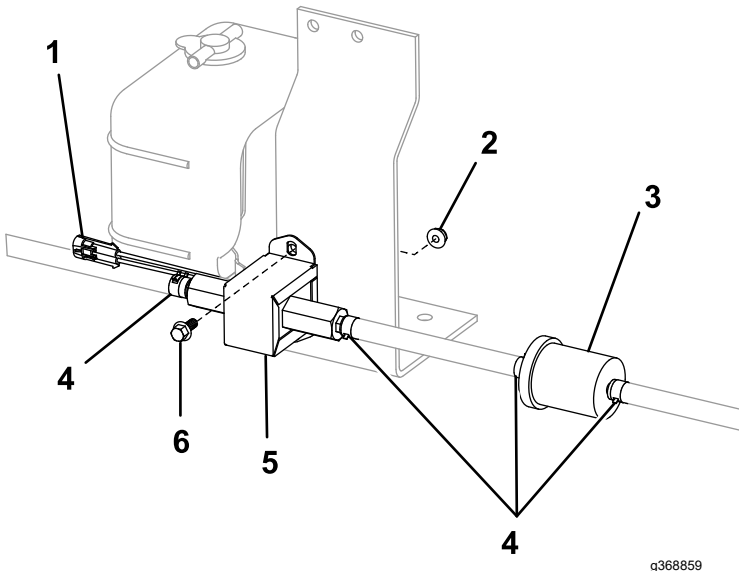
Agregatas	Modelio numeris
„Reelmaster 6700“	03813

Šiai procedūrai naudokite [Skaičiai 1](#) ir [Skaičiai 9](#).

Pastaba: Sumontuokite degalų filtrą taip, kad rodyklė būtų nukreipta į degalų siurbį.

1. Prieš nuimdami esamą siurbį, užspauskite degalų žarną iš abiejų siurblio pusių. Taip išsvengsite degalų nuotėkio keičiant siurbį.
2. Nuo degalų siurblio nuimkite esamas degalų žarnas.
3. Iš agregato išimkite esamą degalų siurbį ir išsaugokite tvirtinimo elementus.
4. Sumontuokite naująjį degalų siurbį naudodami esamą plyšį plokštelėje su 2 varžtais (1/4 x 5/8") ir 2 veržlėmis (1/4").
5. Ant esamos degalų žarnos, prijungtos prie variklio, uždėkite žarnos spaustuką ir sumontuokite ją ant naujojo degalų siurblio. Užspauskite žarną spaustuvu.
6. Ant degalų žarnos, prijungtos prie vandens separatoriaus, uždėkite žarnos spaustuką ir sumontuokite ją ant naujojo degalų siurblio.
7. Išmatuokite ir atpjaukite tokio ilgio žarną, kad būtų galima sujungti degalų siurbį ir degalų filtrą.
8. Ant žarnos pritvirtinkite 2 spaustukus.
9. Prijunkite žarną prie degalų siurblio ir degalų filtro ir pritvirtinkite ją 2 žarnos spaustukais.

10. Ant esamos iš bako tekančių degalų žarnos užmaukite žarnos spaustuką ir sumontuokite degalų žarną ant naujo filtro. Užspauskite žarną spaustuviu.
11. Prijunkite degalų siurblio jungtį prie kabelių pynės.



Skaičiai 9

- | | |
|----------------------------|-------------------------|
| 1. Degalų siurblio jungtis | 4. Žarnos spaustukas |
| 2. Kontrveržlė (1/4") | 5. Degalų siurblys |
| 3. Degalų filtras | 6. Varžtas (1/4 x 5/8") |

10

Degalų siurblio montavimas „Multi Pro®“ 5800 modelio agregate

Šiai procedūrai reikalingos dalys:

1	Degalų siurblys
1	Degalų filtras
4	Žarnos spaustukas
1	Tarpinė
1	Žarna

Procedūra

Ši procedūra taikoma toliau nurodytų modelio numerių agregatams.

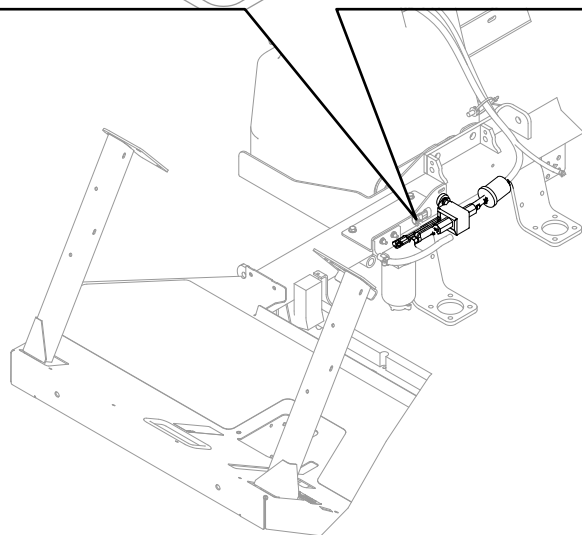
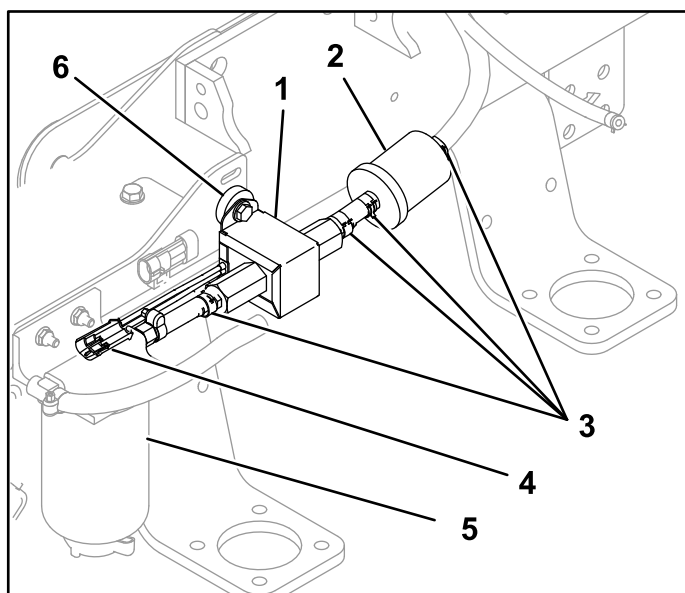
Agregatas	Modelio numeris
„Multi Pro 5800“	41393

Šiai procedūrai naudokite [Skaičiai 1](#) ir [Skaičiai 10](#).

Pastaba: Sumontuokite degalų filtrą taip, kad rodyklė būtų nukreipta į degalų siurbį.

1. Prieš nuimdami esamą siurbį, užspauskite degalų žarną iš abiejų siurblio pusių. Taip išvengsite degalų nuotėkio keičiant siurbį.
2. Nuo degalų siurblio nuimkite esamas degalų žarnas.
3. Iš agregato išimkite esamą degalų siurbį ir išsaugokite tvirtinimo elementus.
4. Sumontuokite naują degalų siurbį naudodami viršutinę angą, esamą rėmo plokštės plyšį ir esamus tvirtinimo elementus su nauja tarpine.
5. Ant esamos degalų žarnos nuo vandens separatoriaus užmaukite žarnos spaustuką ir sumontuokite ją ant naujojo degalų siurblio. Pritvirtinkite žarnos spaustuku.
6. Išmatuokite ir atpjaukite tokio ilgio žarną, kad būtų galima sujungti degalų siurbį ir degalų filtrą.
7. Ant žarnos pritvirtinkite 2 spaustukus.
8. Prijunkite žarną prie degalų siurblio ir degalų filtro ir pritvirtinkite ją 2 žarnos spaustukais.
9. Ant esamos iš bako tekančių degalų žarnos užmaukite žarnos spaustuką ir sumontuokite degalų žarną ant naujo filtro. Pritvirtinkite žarnos spaustuku.

10. Prijunkite degalų siurblio jungtį prie kabelių pynės.



Skaičiai 10

g368860

- | | |
|----------------------|----------------------------|
| 1. Degalų siurblys | 4. Degalų siurblio jungtis |
| 2. Degalų filtras | 5. Vandens separatorius |
| 3. Žarnos spaustuvas | 6. Tarpinė |

11

Degalų siurblio montavimas „Workman® MDX-D“ agregate

Šiai procedūrai reikalingos dalys:

1	Degalų siurblys
1	Degalų filtras
4	Žarnos spaustuvas
2	Varžtas (¼ × ⅝")
2	Nailoninė kontrveržlė (¼")
1	Žarna

Procedūra

Ši procedūra taikoma toliau nurodytų modelio numerių agregatams.

Agregatas	Modelio numeris
MDX-D	07236
MDX-D	07236TC

Šiai procedūrai naudokite [Skaičiai 1](#), [Skaičiai 11](#) ir [Skaičiai 12](#).

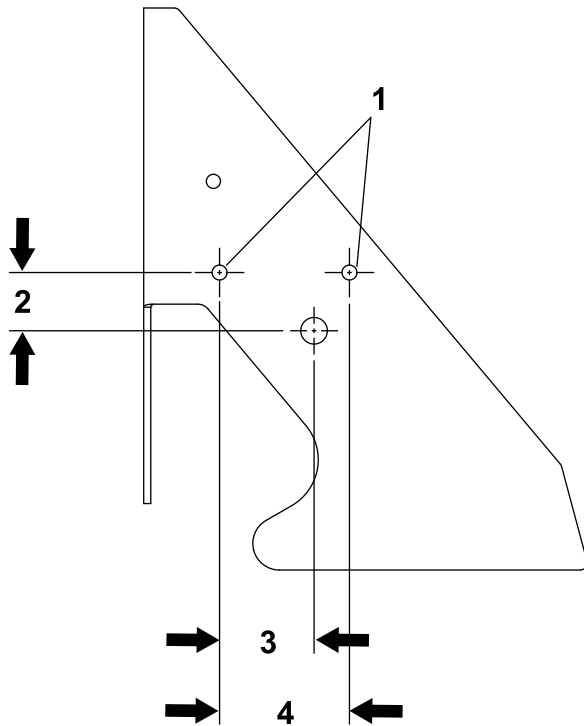
Pastaba: Sumontuokite degalų filtrą taip, kad rodyklė būtų nukreipta į degalų siurbį.

- Norėdami pasiekti degalų siurbį, nuimkite sėdynės pagrindą, nuimkite bako diržą ir pastumkite baką, atidarydami prieigą prie siurblio.
- Prieš nuimdami esamą siurbį, užspauskite degalų žarną iš abiejų siurblio pusių. Taip išvengsite degalų nuotėkio keičiant siurbį.
- Nuo degalų siurblio nuimkite esamas degalų žarnas.
- Iš agregato išimkite esamą degalų siurbį ir montavimo putas ir išmeskite tvirtinimo elementus.
- Raskite, pažymėkite ir išgręžkite 2 skylės (7,2 mm) rėmo galinėse plokštelėse, kaip parodyta [Skaičiai 11](#).

⚠ PERSPĖJIMAS

Naudojant grąžtą be tinkamos akių apsaugos, į akis gali patekti nuolaužų, kurios gali sužaloti.

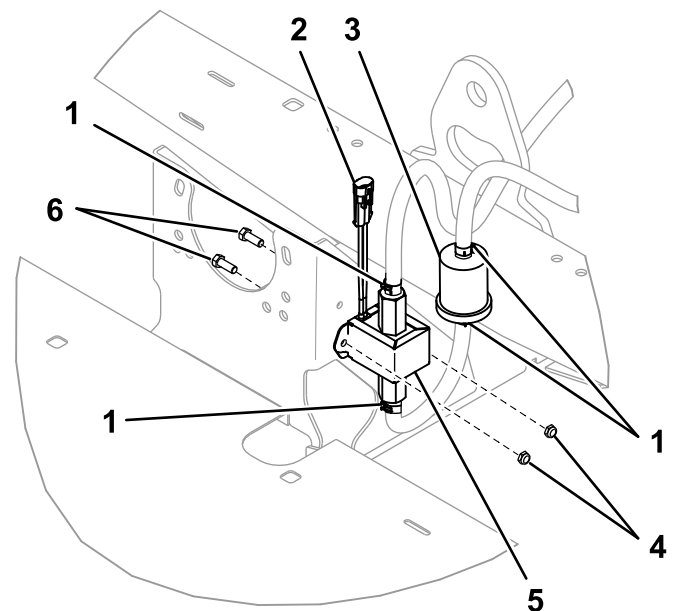
Gręždami visada dėvėkite akių apsaugos priemones.



Skaičiai 11

g368817

- | | |
|-----------------|------------|
| 1. 7,2 mm skylė | 3. 44,5 mm |
| 2. 28,6 mm | 4. 63,5 mm |



g368861

Skaičiai 12

- | | |
|----------------------------|-------------------------|
| 1. Žarnos spaustuvas | 4. Kontrveržlė (1/4") |
| 2. Degalų siurblio jungtis | 5. Degalų siurblys |
| 3. Degalų filtras | 6. Varžtas (1/4 x 5/8") |

6. Naudodami naujas skylės, 2 varžtais (1/4 x 5/8") ir 2 veržlėmis (1/4") sumontuokite naują degalų siurblij.
7. Ant esamos degalų žarnos uždėkite žarnos spaustuką ir sumontuokite ją ant naujojo degalų siurblio.
8. Išmatuokite ir atpjaukite tokio ilgio žarną, kad būtų galima sujungti degalų siurblij ir degalų filtrą.
9. Ant žarnos pritvirtinkite 2 spaustukus.
10. Prijunkite žarną prie degalų siurblio ir degalų filtro ir pritvirtinkite ją 2 žarnos spaustukais.
11. Ant esamos iš bako tekančių degalų žarnos užmaukite žarnos spaustuką ir sumontuokite degalų žarną ant naujo filtro. Užspauskite žarną spaustu.
12. Prijunkite degalų siurblio jungtį prie kabelių pynės.

12

Degalų siurblio montavimas HDX-D serijos „Workman“ agregate

Šiai procedūrai reikalingos dalys:

1	Degalų siurblio laikiklis
1	Degalų siurblys
1	Degalų filtras
4	Žarnos spaustuvas
2	Varžtas (1/4 x 5/8")
2	Nailoninė kontrveržlė (1/4")
1	Varžtas (M8 x 20 mm)
1	Žarna

Procedūra

Ši procedūra taikoma toliau nurodytų modelio numerių agregatams.

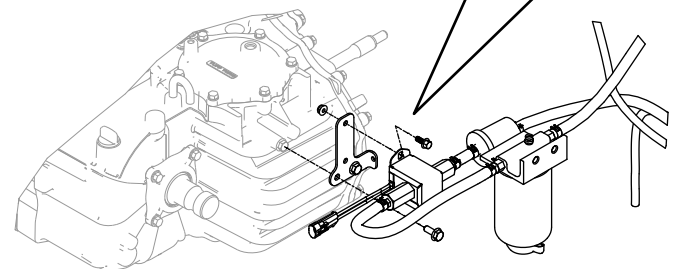
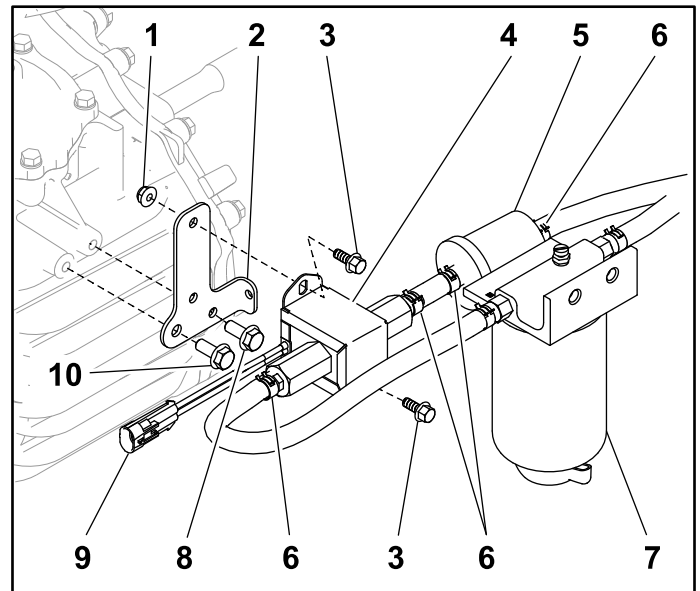
Agregatas	Modelio numeris
HDX-D	07379
HDX-D	07385
HDX-D	07385TC
HDX-D 4WD	07387
HDX-D 4WD	07387TC

Šiai procedūrai naudokite [Skaičiai 1](#) ir [Skaičiai 13](#).

Pastaba: Sumontuokite degalų filtrą taip, kad rodyklė būtų nukreipta į degalų siurblį.

1. Prieš nuimdami esamą siurblį, užspauskite degalų žarną iš abiejų siurblio pusių. Taip išvengsite degalų nuotėkio keičiant siurblį.
2. Nuo degalų siurblio nuimkite esamas degalų žarnas.
3. Iš agregato išimkite esamą degalų siurblį ir montavimo laikiklį ir išsaugokite tvirtinimo elementus.
4. Pritvirtinkite naują degalų siurblį prie naujo degalų siurblio laikiklio 2 varžtais (1/4 x 5/8") ir 2 veržlėmis (1/4").
5. Sumontuokite siurblį ir laikiklį prie variklio naudodami esamą varžtą ir naują varžtą (M8 x 20 mm).

6. Ant esamos degalų žarnos nuo vandens separatoriaus užmaukite žarnos spaustuką ir sumontuokite ją ant naujojo degalų siurblio. Pritvirtinkite žarnos spaustuku.
7. Išmatuokite ir atpjaukite tokio ilgio žarną, kad būtų galima sujungti degalų siurblį ir degalų filtrą.
8. Ant žarnos pritvirtinkite 2 spaustukus.
9. Prijunkite žarną prie degalų siurblio ir degalų filtro ir pritvirtinkite ją 2 žarnos spaustukais.
10. Ant esamos iš bako tekančių degalų žarnos užmaukite žarnos spaustuką ir sumontuokite degalų žarną ant naujo filtro. Pritvirtinkite žarnos spaustuku.
11. Prijunkite degalų siurblio jungtį prie kabelių pynės.



Skaičiai 13

- | | |
|------------------------------|----------------------------|
| 1. Kontrveržlė (1/4") | 6. Žarnos spaustuvas |
| 2. Degalų siurblio laikiklis | 7. Vandens separatorius |
| 3. Varžtas (1/4 x 5/8") | 8. Esamas varžtas |
| 4. Degalų siurblys | 9. Degalų siurblio jungtis |
| 5. Degalų filtras | 10. Varžtas (M8 x 20 mm) |

g368844

13

Degalų siurblio montavimas „Z Master“ agregate

Šiai procedūrai reikalingos dalys:

1	Degalų siurblio laikiklis
1	Degalų siurblys
1	Degalų filtras
4	Žarnos spaustuvas
2	Varžtas (1/4 x 5/8")
2	Nailoninė kontrveržlė (1/4")
1	Žarna

Procedūra

Ši procedūra taikoma toliau nurodytų modelio numerių agregatams.

Agregatas	Modelio numeris
„Z Master 7000“, 132 cm pjovimo įtaisas	72266
„Z Master 7000“, 152 cm pjovimo įtaisas	72267
„Z Master 7000“, 183 cm pjovimo įtaisas	72274
„Z Master 7000“, 132 cm pjovimo įtaisas	72264TE
„Z Master 7000“, 152 cm pjovimo įtaisas	72265TE
„Z Master 7000“, 132 cm pjovimo įtaisas	72279TE
„Z Master 7000“, 183 cm pjovimo įtaisas	74274
„Z Master Z595“, 183 cm pjovimo įtaisas	74274CP
„Z Master 7000“, 152 cm pjovimo įtaisas	74267
„Z Master 580D“, 152 cm pjovimo įtaisas	74267CP
„Z Master 7000“, 132 cm pjovimo įtaisas	74266
„Z Master 580D“, 132 cm pjovimo įtaisas	74266CP
„Z Master 7000“, 132 cm pjovimo įtaisas	74279TE

„Z Master 7000“, 152 cm pjovimo įtaisas	74265TE
„Z Master 7000“, 132 cm pjovimo įtaisas	74264TE

Šiai procedūrai naudokite [Skaičiai 1](#), [Skaičiai 14](#), [Skaičiai 15](#) ir [Skaičiai 16](#).

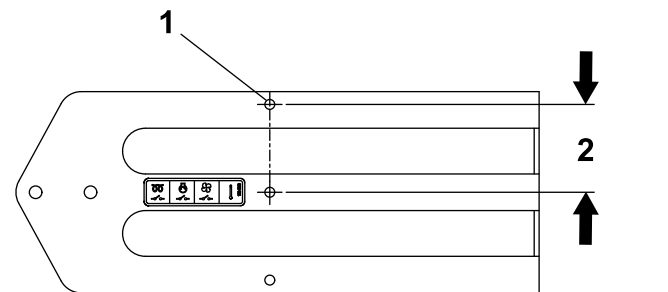
Pastaba: Sumontuokite degalų filtrą taip, kad rodyklė būtų nukreipta į degalų siurblį.

1. Prieš nuimdami esamą siurblį, užspauskite degalų žarną iš abiejų siurblio pusių. Taip išvengsite degalų nuotėkio keičiant siurblį.
2. Nuo degalų siurblio nuimkite esamas degalų žarnas.
3. Iš agregato išimkite esamą degalų siurblį ir išmeskite tvirtinimo elementus.
4. Tik tarptautiniuose agregatuose raskite, pažymėkite ir išgręžkite skylę (7,2 mm) apsauginiame skydelyje, kaip parodyta paveikslėlyje [Skaičiai 14](#) ir [Skaičiai 16](#).

▲ PERSPĖJIMAS

Naudojant grąžtą be tinkamos akių apsaugos, į akis gali patekti nuolaužų, kurios gali sužaloti.

Gręždami visada dėvėkite akių apsaugos priemones.



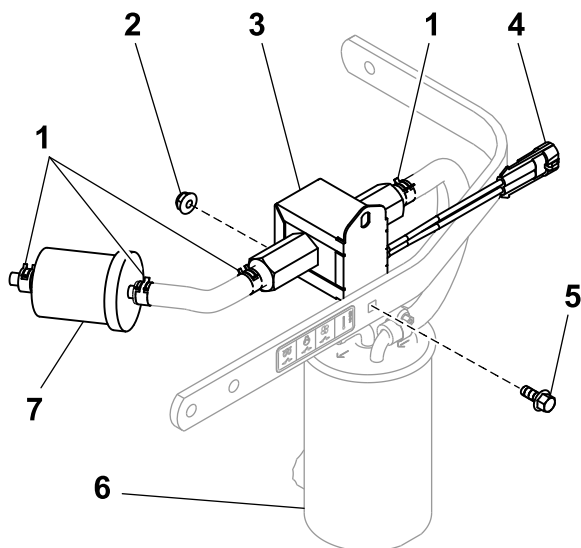
Skaičiai 14

1. 7,2 mm skylė
2. 63,5 mm

5. Vietiniuose agregatuose naujajį degalų siurblį montuokite naudodami apatinę siurblio skylę su varžtu (1/4 x 5/8") ir veržle (1/4"); žr. [Skaičiai 15](#). Vietiniuose agregatuose naudojama tik viena veržlė ir varžtas.
6. Tarptautiniuose agregatuose naujajį degalų siurblį montuokite naudodami abi siurblio skylės ir įtvirtinkite jį 2 varžtams (1/4 x 5/8") ir 2 veržlėmis (1/4"); žr. [Skaičiai 16](#).
7. Ant esamos degalų žarnos nuo vandens separatoriaus užmaukite žarnos spaustuką ir

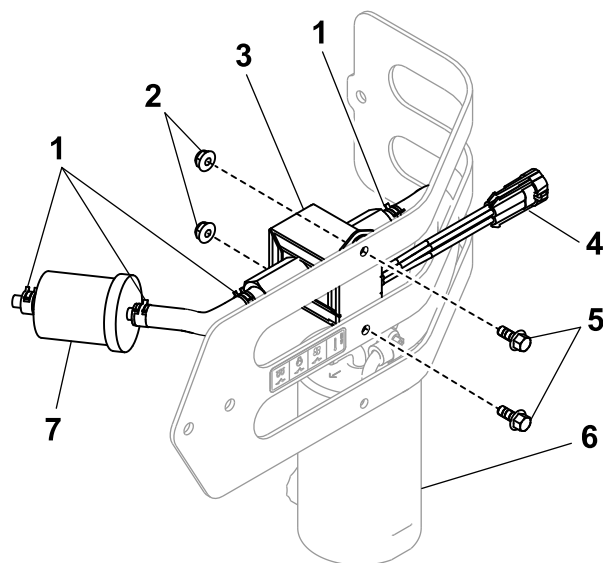
sumontuokite ją ant naujojo degalų siurblio.
Pritvirtinkite žarnos spaustuku.

8. Išmatuokite ir atpjaukite tokio ilgio žarną, kad būtų galima sujungti degalų siurblį ir degalų filtrą.
9. Ant žarnos pritvirtinkite 2 spaustukus.
10. Prijunkite žarną prie degalų siurblio ir degalų filtro ir pritvirtinkite ją 2 žarnos spaustukais.
11. Ant esamos iš bako tekančių degalų žarnos užmaukite žarnos spaustuką ir sumontuokite degalų žarną ant naujo filtro. Pritvirtinkite žarnos spaustuku.
12. Prijunkite degalų siurblio jungtį prie kabelių pynės.



Skaičiai 15
Vietiniai agregatai

- | | |
|-----------------------------------|--|
| 1. Žarnos spaustuvas | 5. Varžtas ($\frac{1}{4} \times \frac{5}{8}$ ") |
| 2. Kontrveržlė ($\frac{1}{4}$ ") | 6. Vandens separatorius |
| 3. Degalų siurblys | 7. Degalų filtras |
| 4. Degalų siurblio jungtis | |



Skaičiai 16
Tarptautiniai agregatai

- | | |
|-----------------------------------|--|
| 1. Žarnos spaustuvas | 5. Varžtas ($\frac{1}{4} \times \frac{5}{8}$ ") |
| 2. Kontrveržlė ($\frac{1}{4}$ ") | 6. Vandens separatorius |
| 3. Degalų siurblys | 7. Degalų filtras |
| 4. Degalų siurblio jungtis | |

14

Degalų siurblio montavimas „Greensmaster“ GR3250 modelio agregate

Šiai procedūrai reikalingos dalys:

1	Degalų siurblio laikiklis
1	Degalų siurblys
1	Degalų filtras
4	Žarnos spaustuvas
1	Varžtas ($\frac{1}{4} \times \frac{5}{8}$ ")
1	Nailoninė kontrveržlė ($\frac{1}{4}$ ")
1	Žarna

Procedūra

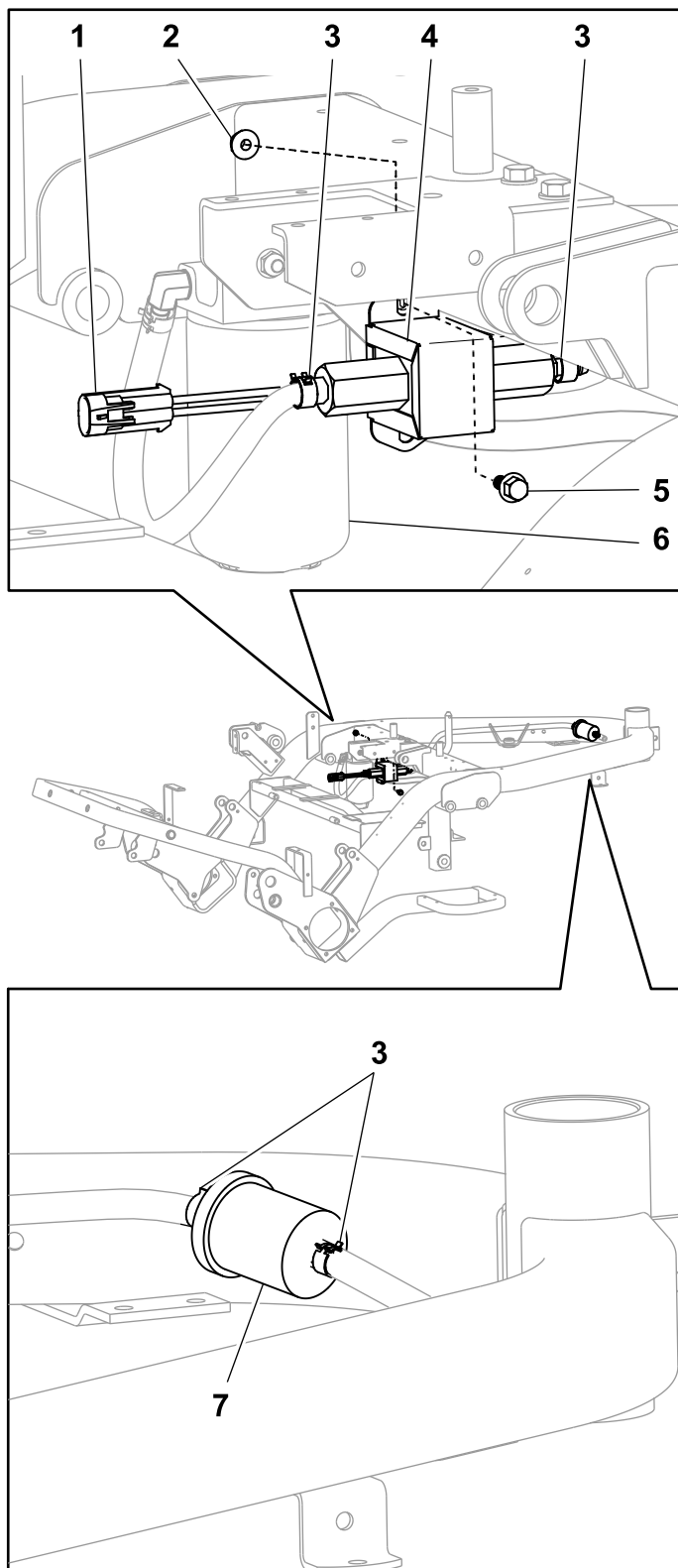
Ši procedūra taikoma toliau nurodytų modelio numerių agregatams.

Agregatas	Modelio numeris
„Greensmaster GR3250“	04384

Šiai procedūrai naudokite **Skaičiai 1** ir **Skaičiai 17**.

Pastaba: Sumontuokite degalų filtrą taip, kad rodyklė būtų nukreipta į degalų siurbį.

1. Prieš nuimdami esamą siurbį, užspauskite degalų žarną iš abiejų siurblio pusių. Taip išvengsite degalų nuotėkio keičiant siurbį.
2. Nuo degalų siurblio nuimkite esamas degalų žarnas.
3. Išimkite esamą degalų siurbį ir išmeskite tvirtinimo elementus.
4. Naujajį degalų siurbį sumontuokite naudodami viršutinę siurblio skylę ir apatinę rėmo plokštės skylę.
5. Pritvirtinkite siurbį varžtu ($\frac{1}{4} \times \frac{5}{8}$ ") ir veržle ($\frac{1}{4}$ ").
6. Ant esamos degalų žarnos nuo vandens separatoriaus užmaukite žarnos spaustuką ir sumontuokite jį ant naujojo degalų siurblio. Pritvirtinkite žarnos spaustuku.
7. Išmatuokite ir atpjaukite tokio ilgio žarną, kad būtų galima sujungti degalų siurbį ir degalų filtrą.
8. Ant žarnos pritvirtinkite 2 spaustukus.
9. Prijunkite žarną prie degalų siurblio ir degalų filtro ir pritvirtinkite ją 2 žarnos spaustukais.
10. Ant esamos iš bako tekančių degalų žarnos užmaukite žarnos spaustuką ir sumontuokite degalų žarną ant naujo filtro. Pritvirtinkite žarnos spaustuku.
11. Prijunkite degalų siurblio jungtį prie kabelių pynės.



Skaičiai 17

- | | |
|-----------------------------------|--|
| 1. Degalų siurblio jungtis | 5. Varžtas ($\frac{1}{4} \times \frac{5}{8}$ ") |
| 2. Kontrveržlė ($\frac{1}{4}$ ") | 6. Vandens separatorius |
| 3. Žarnos spaustuvas | 7. Degalų filtras |
| 4. Degalų siurblys | |

15

Degalų siurblio montavimas „Greensmaster“ GR3400 ir GR3420 modelių agregate

Šiai procedūrai reikalingos dalys:

1	Degalų siurblio plokštė
1	Degalų siurblys
1	Degalų filtras
4	Žarnos spaustuvas
2	Varžtas (1/4 x 5/8")
2	Nailoninė kontrveržlė (1/4")
1	Žarna

Procedūra

Ši procedūra taikoma toliau nurodytų modelio numerių agregatams.

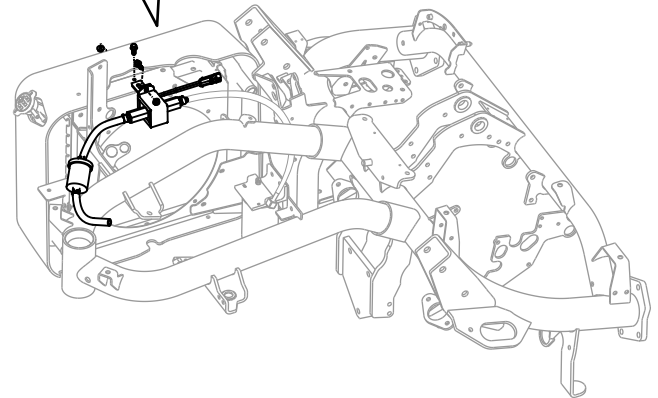
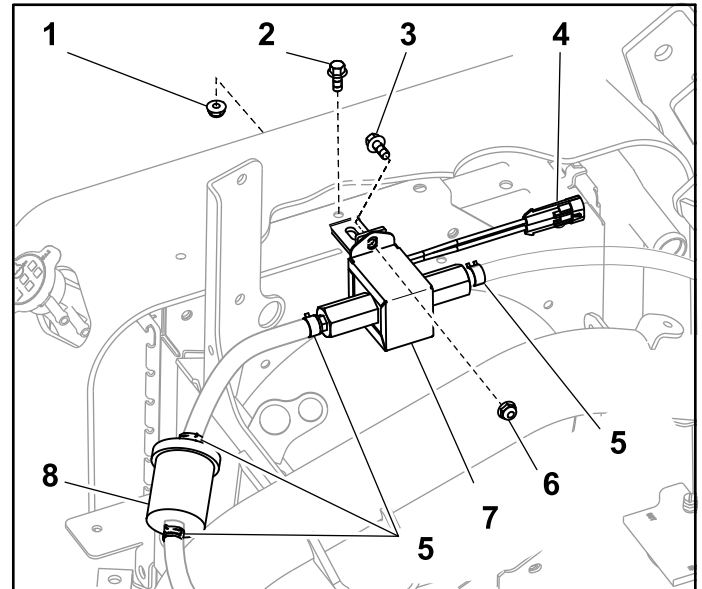
Agregatas	Modelio numeris
„Greensmaster GR3400“	04520
„Greensmaster GR3420“	04540

Šiai procedūrai naudokite [Skaičiai 1](#) ir [Skaičiai 18](#).

Pastaba: Sumontuokite degalų filtrą taip, kad rodyklė būtų nukreipta į degalų siurblį.

1. Prieš nuimdami esamą siurblį, užspauskite degalų žarną iš abiejų siurblio pusių. Taip išvengsite degalų nuotėkio keičiant siurblį.
2. Nuo degalų siurblio nuimkite esamas degalų žarnas.
3. Iš agregato išimkite esamą degalų siurblį ir laikiklį ir išmeskite tvirtinimo elementus.
4. Sumontuokite naują siurblio plokštę ant radiatoriaus varžtu (1/4 x 5/8") ir veržle (1/4").
5. Sumontuokite naują degalų siurblį ant naujos plokštės, naudodami viršutinę siurblio skylę su varžtu (1/4 x 5/8") ir veržle (1/4").
6. Ant esamos degalų žarnos nuo vandens separatoriaus užmaukite žarnos spaustuką ir sumontuokite ją ant naujojo degalų siurblio. Pritvirtinkite žarnos spaustuku.
7. Išmatuokite ir atpjaukite tokio ilgio žarną, kad būtų galima sujungti degalų siurblį ir degalų filtrą.

8. Ant žarnos pritvirtinkite 2 spaustukus.
9. Prijunkite žarną prie degalų siurblio ir degalų filtro ir pritvirtinkite ją 2 žarnos spaustukais.
10. Ant esamos iš bako tekančių degalų žarnos užmaukite žarnos spaustuką ir sumontuokite degalų žarną ant naujo filtro. Pritvirtinkite žarnos spaustuku.
11. Prijunkite degalų siurblio jungtį prie kabelių pynės.



Skaičiai 18

- | | |
|----------------------------|-------------------------|
| 1. Kontrveržlė (1/4") | 6. |
| 2. Varžtas (1/4 x 5/8") | 7. Degalų siurblys |
| 3. | 8. Degalų filtras |
| 4. Degalų siurblio jungtis | 9. Vandens separatorius |
| 5. Žarnos spaustuvas | |

g368980

16

Degalų siurblio montavimas „Dingo® TX 1000“ agregate

Šiai procedūrai reikalingos dalys:

1	Degalų siurblys
1	Degalų filtras
4	Žarnos spaustuvus
2	Varžtas (¼ × ⅝")
2	Nailoninė kontrveržlė (¼")
1	Žarna

Procedūra

Ši procedūra taikoma toliau nurodytų modelio numerių agregatams.

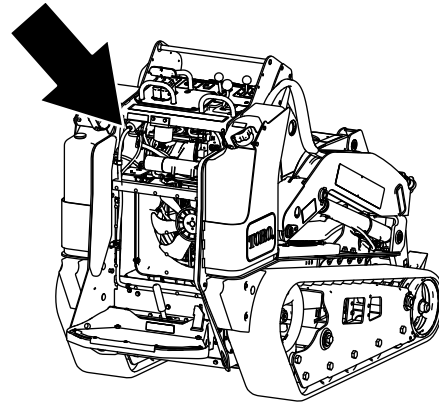
Agregatas	Modelio numeris
„Dingo TX 1000“	22327
„Dingo TX 1000“	22327G
„Dingo TX 1000“	22327HD
„Dingo TX 1000“	22328
„Dingo TX 1000“	22328HD

Šiai procedūrai naudokite [Skaičiai 1](#), [Skaičiai 19](#) ir [Skaičiai 20](#).

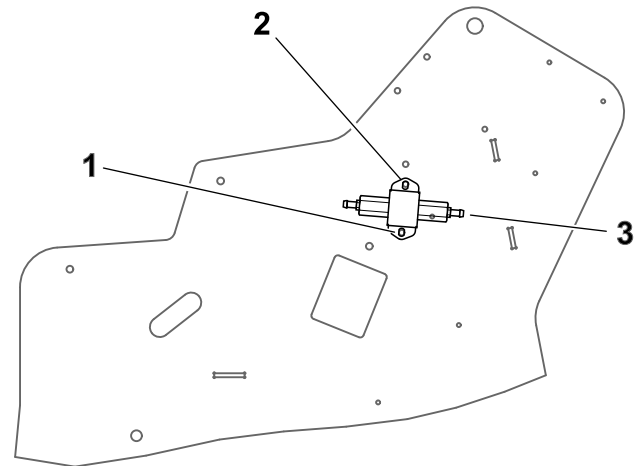
Pastaba: Sumontuokite degalų filtrą taip, kad rodyklė būtų nukreipta į degalų siurblį.

1. Nuo degalų siurblio nuimkite žarnų spaustuvus ir esamas degalų žarnas.
2. Iš agregato išimkite esamą degalų siurblį ir išmeskite tvirtinimo elementus.

3. Naudodami naująjį degalų siurblį kaip šabloną, sulygiuokite viršutinę siurblio angą su apatine esama rėmo anga. Pažymėkite apatinės siurblio angos vietą.



g369878



g381740

Skaičiai 19

1. Čia išgręžkite 7,2 mm skylę.
 2. Esama skylė
 3. Naujas degalų siurblys
-
4. Nuimkite siurblį ir pažymėtoje vietoje išgręžkite skylę (7,2 mm).

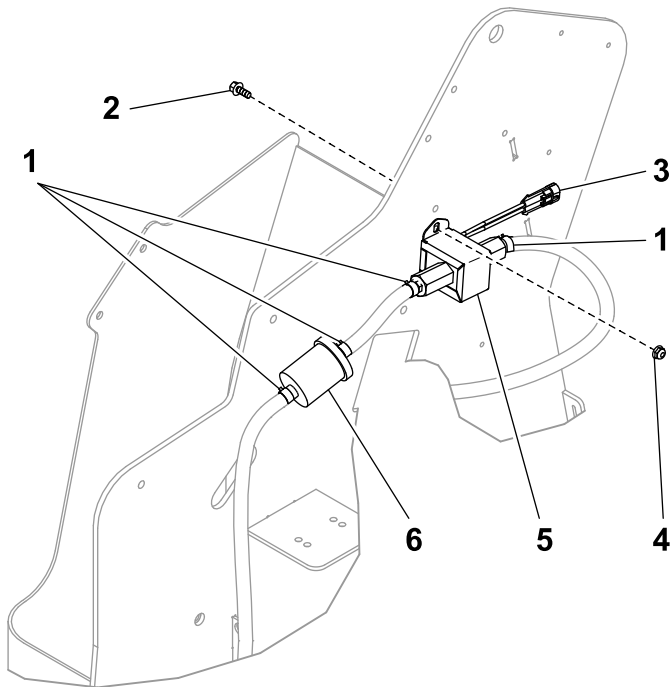
Svarbu: Įsitinkinkite, kad nepažeidėte jokių rėmo viduje esančių laidų ar žarnų.

▲ PERSPĖJIMAS

Naudojant grąžtą be tinkamos akių apsaugos, į akis gali patekti nuolaužų, kurios gali sužaloti.

Gręždami visada dėvėkite akių apsaugos priemones.

5. Sumontuokite naują degalų siurblių 2 varžtais ($\frac{1}{4} \times \frac{5}{8}$ ") ir 2 veržlėmis ($\frac{1}{4}$ "), kaip parodyta [Skaičiai 20](#).



Skaičiai 20

g369030

- | | |
|---|------------------------------------|
| 1. Žarnos spaustukas | 4. Kontrveržlė ($\frac{1}{4}$ ") |
| 2. Varžtas ($\frac{1}{4} \times \frac{5}{8}$ ") | 5. Degalų siurblys |
| 3. Degalų siurblio jungtis | 6. Degalų filtras |

6. Ant esamos degalų žarnos iš variklio, uždėkite žarnos spaustuką ir sumontuokite ją ant naujojo degalų siurblio. Pritvirtinkite žarnos spaustuką.
7. Nuimkite esamą degalų filtrą.
8. Ant esamos iš bako tekančių degalų žarnos užmaukite žarnos spaustuką ir sumontuokite degalų žarną ant naujo filtro. Pritvirtinkite žarnos spaustuką.
9. Išmatuokite ir atpjaukite tokio ilgio žarną, kad būtų galima sujungti degalų siurblių ir degalų filtrą.
10. Ant kiekvieno žarnos galo uždėkite po žarnos spaustuką.
11. Naują žarną pakeiskite esamą žarną nuo degalų siurblio iki degalų filtro ir pritvirtinkite ją 2 žarnų spaustuvais.
12. Prijunkite degalų siurblio jungtį prie kabelių pynės.

17

Degalų siurblio montavimas „Dingo TX 525“ agregate

Šiai procedūrai reikalingos dalys:

1	Degalų siurblio plokštė
1	Degalų siurblys
1	Degalų filtras
4	Žarnos spaustukas
2	Varžtas ($\frac{3}{8} \times 1$ ")
2	Nailoninė kontrveržlė ($\frac{3}{8}$ ")
1	Savisriegis varžtas ($\frac{1}{4} \times \frac{1}{2}$ ")
1	Žarna

Procedūra

Ši procedūra taikoma toliau nurodytų modelio numerių agregatams.

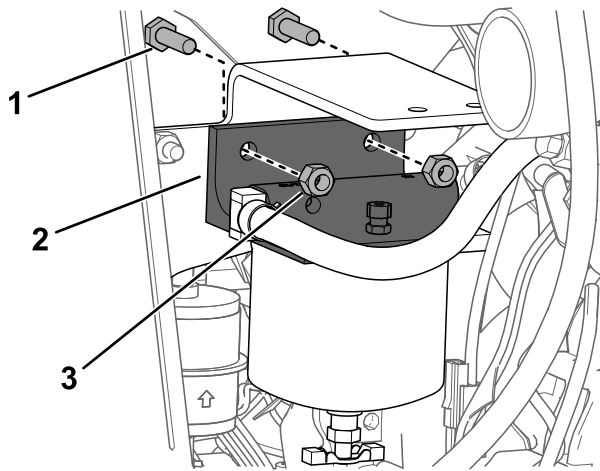
Agregatas	Modelio numeris
„Dingo TX 525“	22323
„Dingo TX 525“	22323G
„Dingo TX 525“	22324

Šiai procedūrai naudokite [Skaičiai 1](#) ir nuo [Skaičiai 21](#) iki [Skaičiai 25](#).

Pastaba: Sumontuokite degalų filtrą taip, kad rodyklė būtų nukreipta į degalų siurblių.

1. Nuo degalų siurblio nuimkite žarnų spaustukus ir esamas degalų žarnas.
2. Nuo plokštės nuimkite esamą degalų siurblių ir išmeskite tvirtinimo elementus.

3. Nuimkite degalų filtro kanistro laikiklį nuo plokštės. Išsaugokite tvirtinimo elementus.

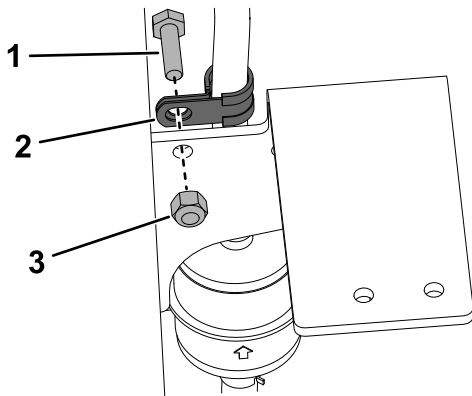


Skaičiai 21

g382243

1. Varžtas – $\frac{1}{4} \times \frac{7}{8}$ " (2)
2. Kuro filtro kanistro laikiklis
3. Veržlė – $\frac{1}{4}$ " (2)

4. Nuimkite R formos spaustuva nuo plokštės ir žarnos. Išsaugokite tvirtinimo elementus.

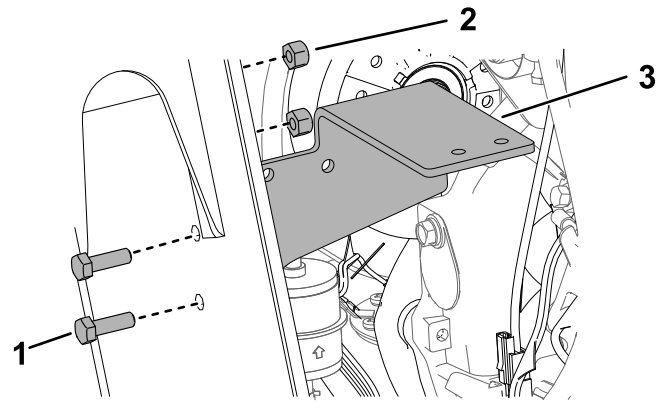


Skaičiai 22

g382244

1. Varžtas – $\frac{1}{4} \times \frac{7}{8}$ "
2. R formos spaustuvas
3. Veržlė – $\frac{1}{4}$ "

5. Nuimkite plokštę ir išsaugokite tvirtinimo elementus.



Skaičiai 23

g381855

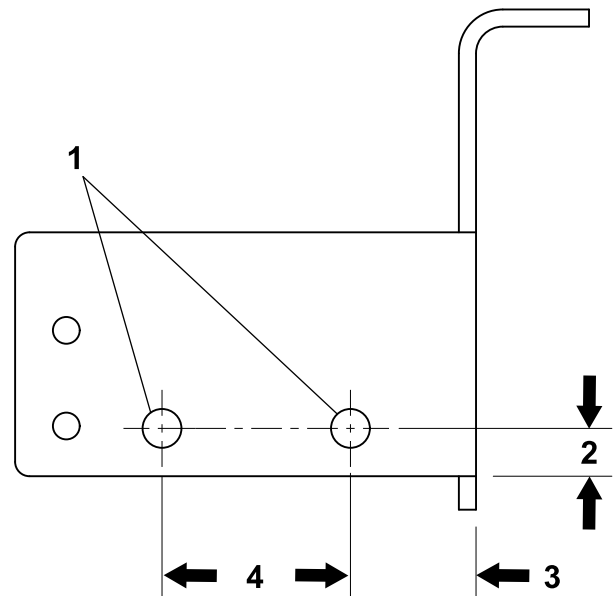
1. Varžtas – $\frac{5}{16} \times 1$ " (2)
2. Veržlė – $\frac{5}{16}$ " (2)
3. Plokštė

6. Raskite, pažymėkite ir išgręžkite 2 skylės (10 mm) rėmo plokštėje, kaip parodyta Skaičiai 24.

⚠ PERSPĖJIMAS

Naudojant grąžtą be tinkamos akių apsaugos, į akis gali patekti nuolaužų, kurios gali sužaloti.

Gręždami visada dėvėkite akių apsaugos priemones.

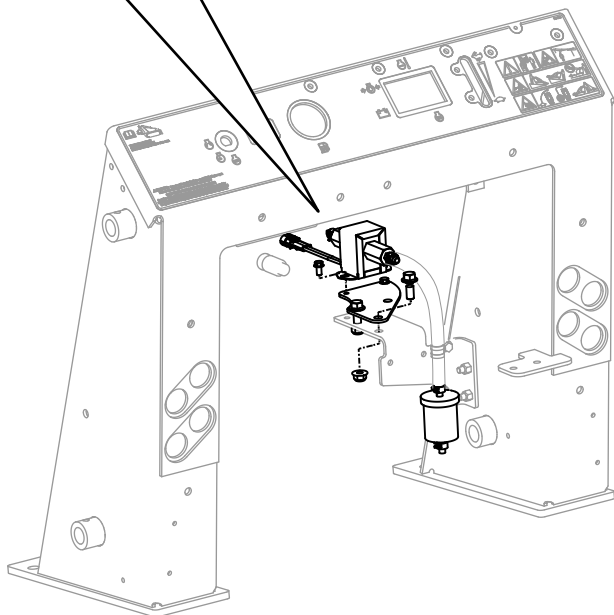
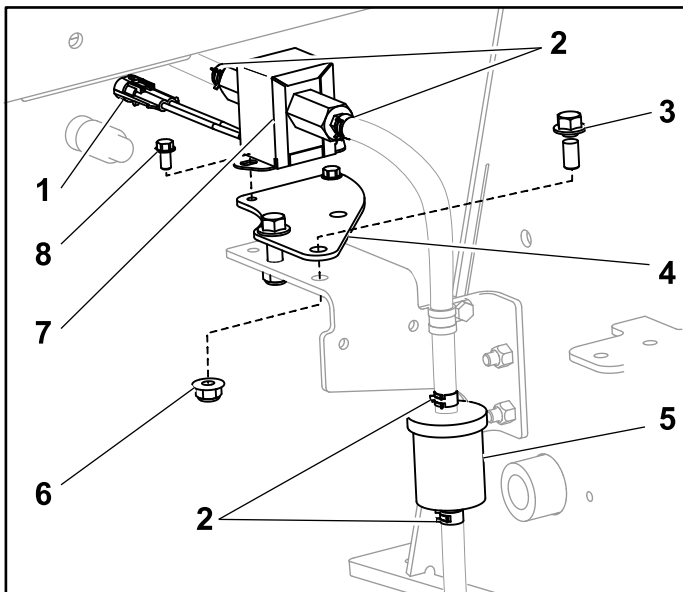


Skaičiai 24

g369032

1. 10 mm skylė
2. 13 mm
3. 33 mm
4. 51 mm

7. Uždėkite plokštę ant rėmo, kaip parodyta [Skaičiai 23](#).
8. 2 savisriegiais varžtais ($\frac{1}{4} \times \frac{1}{2}$ ") pritvirtinkite naują degalų siurbį prie degalų siurblio laikiklio, kaip pavaizduota [Skaičiai 25](#).



Skaičiai 25

g369031

- | | |
|--|--|
| 1. Degalų siurblio jungtis | 5. Linijinis degalų filtras |
| 2. Žarnos spaustuvas | 6. Kontrveržlė ($\frac{3}{8}$ " |
| 3. Varžtas ($\frac{3}{8} \times 1$ ") | 7. Degalų siurblys |
| 4. Degalų siurblio plokštė | 8. Savisriegis varžtas ($\frac{1}{4} \times \frac{1}{2}$ ") |

9. Naudodami naujas skyles, 2 varžtais ($\frac{3}{8} \times 1$ ") ir 2 veržlėmis ($\frac{3}{8}$ ") pritvirtinkite siurbį ir laikiklį prie plokštės.

10. Ant esamos degalų žarnos iš variklio, uždėkite žarnos spaustuką ir sumontuokite ją ant naujojo degalų siurblio. Pritvirtinkite žarnos spaustuką.
11. Nuimkite esamą linijinį degalų filtrą.
12. Ant esamos iš bako tekančių degalų žarnos užmaukite žarnos spaustuką ir sumontuokite degalų žarną ant naujo filtro. Pritvirtinkite žarnos spaustuką.
13. Išmatuokite ir atpjaukite tokio ilgio žarną, kad būtų galima sujungti degalų siurbį ir degalų filtrą. Uždėkite R formos spaustuvą ant žarnos.
14. Ant kiekvieno žarnos galo uždėkite po žarnos spaustuvą.
15. Naują žarną pakeiskite esamą žarną nuo degalų siurblio iki degalų filtro ir pritvirtinkite ją 2 žarnų spaustuvais.
16. Pritvirtinkite R formos spaustuvą prie plokštės, kaip pavaizduota [Skaičiai 22](#).
17. Uždėkite kuro filtro kanistrą ant plokštės, kaip pavaizduota [Skaičiai 21](#).
18. Prijunkite degalų siurblio jungtį prie kabelių pynės.



Count on it.