



Zestaw zamiennej pompy paliwa

Zespół jezdny z silnikiem wysokoprężnym

Model nr 144-4020

Instrukcja instalacji

Ten zestaw jest przeznaczony do wielu maszyn. W tabeli luźnych części odzyskaj maszynę i numer procedury. W procedurze potwierdź numer modelu dla danej maszyny.

Bezpieczeństwo

- Podczas posługiwania się paliwem zachowaj szczególną ostrożność. Paliwo jest wysoce palne, a jego opary mają właściwości wybuchowe.
- Zgaś papierosy, cygara, fajki i wszelkie inne źródła zapłonu.
- Używaj wyłącznie zatwierdzonego kanistra na paliwo.
- Nie zdejmuj korka zbiornika paliwa ani nie uzupełniaj paliwa w trakcie pracy silnika lub gdy jest on rozgrzany.
- Nie dolewaj ani nie spuszczać paliwa w zamkniętym pomieszczeniu.
- Nie przechowuj maszyny ani kanistra na paliwo w miejscach występowania otwartego ognia, tam gdzie występuje iskrzenie lub stosowany jest płomyk dyżurny, na przykład przy piecykach gazowych lub innych urządzeniach.
- W przypadku rozlania paliwa nie próbuj włączać silnika, unikaj możliwości spowodowania zapłonu do czasu rozproszenia oparów paliwa.

Instalacja

Elementy luzem

Za pomocą poniższego zestawienia sprawdź, czy zostały dostarczone wszystkie elementy.

Procedura	Opis	Ilość	Sposób użycia
1	Nie są potrzebne żadne części	–	Przygotowanie maszyny.
2	Pompa paliwa Filtr paliwa Zacisk węża Przewód	1 1 4 1	Montaż pompy paliwa na maszynie Groundsmaster 360.
3	Pompa paliwa Filtr paliwa Zacisk węża Śruba (¼ x ½ cala) Poliamidowa nakrętka zabezpieczająca (¼ cala) Przewód	1 1 4 2 2 1	Montaż pompy paliwa na maszynie Groundsmaster 3280.
4	Pompa paliwa Filtr paliwa Zacisk węża Wkręt samogwintujący (¼ x ½ cala) Przewód	1 1 4 1 1	Montaż pompy paliwa na maszynie Groundsmaster 7200 lub 7210.



Procedura	Opis	Ilość	Sposób użycia
5	Pompa paliwa	1	Montaż pompy paliwa na maszynie Groundsmaster serii 4000.
	Zacisk węży	4	
	Śruba podsadzana (1/4 x 3/4 cala)	2	
	Poliamidowa nakrętka zabezpieczająca (1/4 cala)	2	
	Przewód	1	
6	Pompa paliwa	1	Montaż pompy paliwa na maszynie Groundsmaster serii 3500 i maszynie Reelmaster serii 3100 lub 3500.
	Filtr paliwa	1	
	Zacisk węży	4	
	Wkręt samogwintujący (1/4 x 1/2 cala)	2	
	Płyta pompy paliwa	1	
Przewód	1		
7	Pompa paliwa	1	Montaż pompy paliwa na maszynie Groundsmaster 4500 lub 4700 i maszynie Reelmaster 7000.
	Filtr paliwa	1	
	Zacisk węży	4	
	Przewód	1	
8	Pompa paliwa	1	Montaż pompy paliwa na maszynie Groundsmaster 4300 lub maszynie Reelmaster serii 5000.
	Filtr paliwa	1	
	Zacisk węży	4	
	Wkręt samogwintujący (1/4 x 1/2 cala)	2	
	Przewód	1	
9	Pompa paliwa	1	Montaż pompy paliwa na maszynie Reelmaster 6700.
	Filtr paliwa	1	
	Zacisk węży	4	
	Śruba (1/4 x 5/8 cala)	2	
	Poliamidowa nakrętka zabezpieczająca (1/4 cala)	2	
	Przewód	1	
10	Pompa paliwa	1	Montaż pompy paliwa na maszynie Multi Pro 5800.
	Filtr paliwa	1	
	Zacisk węży	4	
	Podkładka dystansowa	1	
	Przewód	1	
11	Pompa paliwa	1	Montaż pompy paliwa na maszynie MDX-D.
	Filtr paliwa	1	
	Zacisk węży	4	
	Śruba (1/4 x 5/8 cala)	2	
	Poliamidowa nakrętka zabezpieczająca (1/4 cala)	2	
	Przewód	1	
12	Wspornik pompy paliwa	1	Montaż pompy paliwa na maszynie HDX-D.
	Pompa paliwa	1	
	Filtr paliwa	1	
	Zacisk węży	4	
	Śruba (1/4 x 5/8 cala)	2	
	Poliamidowa nakrętka zabezpieczająca (1/4 cala)	2	
	Śruba (M8 x 20 mm)	1	
	Przewód	1	

Procedura	Opis	Ilość	Sposób użycia
13	Wspornik pompy paliwa	1	Montaż pompy paliwa na maszynie Z Master.
	Pompa paliwa	1	
	Filtr paliwa	1	
	Zacisk węży	4	
	Śruba (¼ x ⅝ cala)	2	
	Poliamidowa nakrętka zabezpieczająca (¼ cala)	2	
	Przewód	1	
14	Wspornik pompy paliwa	1	Montaż pompy paliwa na maszynie Greensmaster GR3250.
	Pompa paliwa	1	
	Filtr paliwa	1	
	Zacisk węży	4	
	Śruba (¼ x ⅝ cala)	1	
	Poliamidowa nakrętka zabezpieczająca (¼ cala)	1	
	Przewód	1	
15	Płyta pompy paliwa	1	Montaż pompy paliwa na maszynie Greensmaster GR3400 i GR3420.
	Pompa paliwa	1	
	Filtr paliwa	1	
	Zacisk węży	4	
	Śruba (¼ x ⅝ cala)	2	
	Poliamidowa nakrętka zabezpieczająca (¼ cala)	2	
	Przewód	1	
16	Pompa paliwa	1	Montaż pompy paliwa na maszynie Dingo TX 1000.
	Filtr paliwa	1	
	Zacisk węży	4	
	Śruba (¼ x ⅝ cala)	2	
	Poliamidowa nakrętka zabezpieczająca (¼ cala)	2	
	Przewód	1	
	17	Płyta pompy paliwa	
Pompa paliwa		1	
Filtr paliwa		1	
Zacisk węży		4	
Śruba (⅜ x 1 cal)		2	
Poliamidowa nakrętka zabezpieczająca (⅜ cala)		2	
Wkręt samogwintujący (¼ x ½ cala)		1	
Przewód		1	

Informacja: Przy okazji montażu pompy na dowolnej maszynie sprawdź przewód paliwowy i wymień go w razie potrzeby.

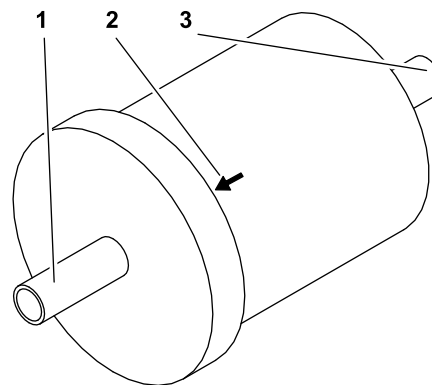
1

Przygotowanie maszyny

Nie są potrzebne żadne części

Procedura

1. Zaparkuj maszynę na równym podłożu.
2. Załącz hamulec postojowy.
3. Wyłącz silnik.
4. Obniż osprzęt.
5. Przed montażem zestawu odczekaj, aż maszyna wystygnie.
6. Przed podjęciem jakichkolwiek napraw odłącz ujemny (-) przewód akumulatora.



Rysunek 1

g368968

1. Wylot w kierunku pompy paliwa
2. Strzałka skierowana w kierunku pompy paliwa
3. Wlot paliwa

2

Montaż pompy paliwa na maszynie Groundsmaster® 360

Części potrzebne do tej procedury:

1	Pompa paliwa
1	Filtr paliwa
4	Zacisk węża
1	Przewód

Procedura

Niniejsza procedura dotyczy maszyn o niżej wymienionych numerach modeli.

Maszyna	Numer modelu
Groundsmaster 360 2WD	31230
Groundsmaster 360 4WD	31223
Groundsmaster 360 4WD	31236

W tej procedurze należy wykorzystać [Rysunek 1](#) i [Rysunek 2](#).

Informacja: Zamontuj filtr paliwa strzałką skierowaną w stronę pompy paliwa.

1. Przed demontażem dotychczasowej pompy zaciśnij przewód paliwowy po obu stronach pompy. Zapobiega to wyciekom paliwa podczas wymiany pompy.
2. Odłącz przewody paliwowe od pompy paliwa.
3. Wyjmij dotychczasową pompę paliwa z maszyny i zachowaj elementy mocujące.
4. Zamontuj nową pompę paliwa, wykorzystując górny otwór w rurze ramy, górny otwór w pompie oraz dotychczasowe elementy mocujące.
5. Załóż zacisk węża (obejmę) na dotychczasowy przewód paliwowy od separatora wody i podłącz przewód do nowej pompy paliwa. Zamocuj przewód zaciskiem (obejmą).
6. Zmierz i przytnij na odpowiednią długość przewód do połączenia pompy paliwa z filtrem paliwa.
7. Załóż 2 zaciski (obejmy) na przewód.
8. Podłącz przewód do pompy paliwa i filtra paliwa, i zamocuj go za pomocą 2 zacisków (obejm).
9. Załóż zacisk węża (obejmę) na dotychczasowy przewód paliwowy od zbiornika i podłącz przewód paliwowy do nowego filtra. Zamocuj przewód zaciskiem (obejmą).
10. Podłącz złącze pompy paliwa do wiązki przewodów.

3

Montaż pompy paliwa na maszynie Groundsmaster 3280

Części potrzebne do tej procedury:

1	Pompa paliwa
1	Filtr paliwa
4	Zacisk węża
2	Śruba ($\frac{1}{4} \times \frac{5}{8}$ cala)
2	Poliamidowa nakrętka zabezpieczająca ($\frac{1}{4}$ cala)
1	Przewód

Procedura

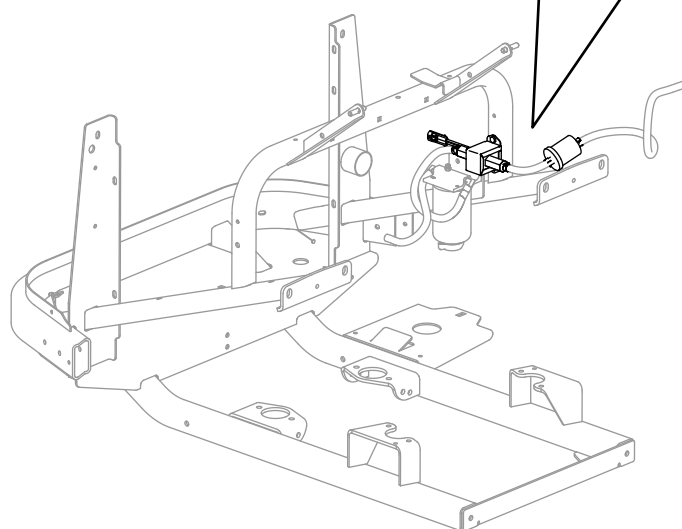
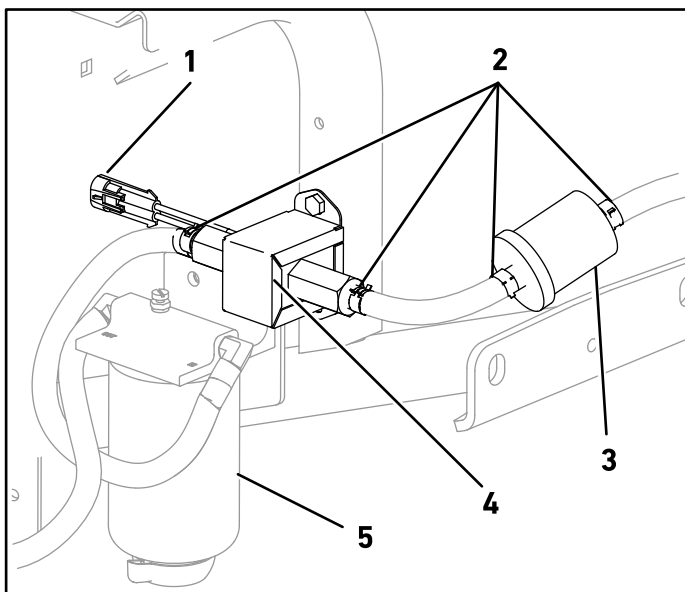
Niniejsza procedura dotyczy maszyn o niżej wymienionych numerach modeli.

Maszyna	Numer modelu
Groundsmaster 3280	30344
Groundsmaster 3280	30345

W tej procedurze należy wykorzystać [Rysunek 1](#) i [Rysunek 3](#).

Informacja: Zamontuj filtr paliwa strzałką skierowaną w stronę pompy paliwa.

1. Przed demontażem dotychczasowej pompy zaciśnij przewód paliwowy po obu stronach pompy. Zapobiega to wyciekom paliwa podczas wymiany pompy.
2. Odłącz przewody paliwowe od pompy paliwa.
3. Wyjmij dotychczasową pompę paliwa z maszyny i wyrzuć elementy mocujące.
4. Zamocuj nową pompę paliwa do ramy maszyny za pomocą 2 śrub ($\frac{1}{4} \times \frac{5}{8}$ cala) i 2 nakrętek zabezpieczających ($\frac{1}{4}$ cala).
5. Załóż zacisk węża (obejmę) na dotychczasowy przewód paliwowy od separatora wody i podłącz przewód do nowej pompy paliwa. Zamocuj przewód zaciskiem (obejmą).
6. Zmierz i przytnij na odpowiednią długość przewód do połączenia pompy paliwa z filtrem paliwa.
7. Załóż 2 zaciski (obejmy) na przewód.
8. Podłącz przewód do pompy paliwa i filtra paliwa, i zamocuj go za pomocą 2 zacisków (obejm).

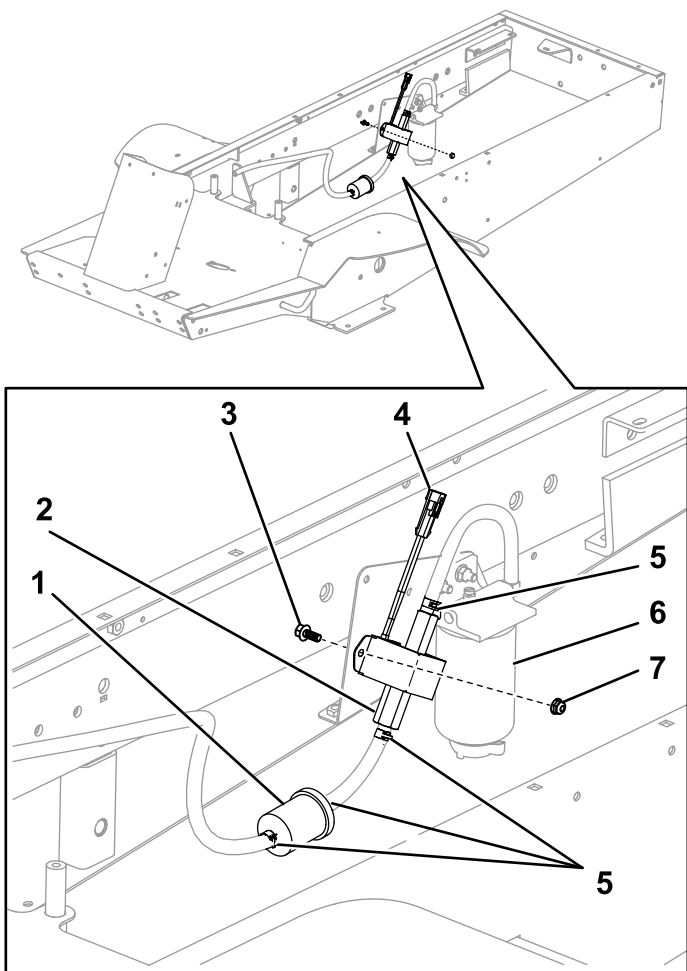


g368644

Rysunek 2

1. Złącze pompy paliwa
2. Zaciski przewodu
3. Filtr paliwa
4. Pompa paliwa
5. Separator wody

9. Załóż zacisk węża (obejmę) na dotychczasowy przewód paliwowy od zbiornika i podłącz przewód paliwowy do nowego filtra. Zamocuj przewód zaciskiem (obejmą).
10. Podłącz złącze pompy paliwa do wiązki przewodów.



Rysunek 3

g368642

- | | |
|---|---|
| 1. Filtr paliwa | 5. Zacisk węża |
| 2. Pompa paliwa | 6. Separator wody |
| 3. Śruba ($\frac{1}{4} \times \frac{5}{8}$ cala) | 7. Nakrętka zabezpieczająca ($\frac{1}{4}$ cala) |
| 4. Złącze pompy paliwa | |

4

Montaż pompy paliwa na maszynie Groundsmaster 7200 lub 7210

Części potrzebne do tej procedury:

1	Pompa paliwa
1	Filtr paliwa
4	Zacisk węża
1	Wkręt samogwintujący ($\frac{1}{4} \times \frac{1}{2}$ cala)
1	Przewód

Procedura

Niniejsza procedura dotyczy maszyn o niżej wymienionych numerach modeli.

Maszyna	Numer modelu
Groundsmaster 7200	30495
Groundsmaster 7200	30495TC
Groundsmaster 7210	30487TC

W tej procedurze należy wykorzystać [Rysunek 1](#) i [Rysunek 4](#).

Informacja: Zamontuj filtr paliwa strzałką skierowaną w stronę pompy paliwa.

1. Przed demontażem dotychczasowej pompy zaciśnij przewód paliwowy po obu stronach pompy. Zapobiega to wyciekom paliwa podczas wymiany pompy.
2. Odłącz przewody paliwowe od pompy paliwa.
3. Wyjmij dotychczasową pompę paliwa z maszyny i zachowaj elementy mocujące.
4. Zamontuj nową pompę paliwa, wykorzystując dolny otwór w pompie, dotychczasowy otwór w ramie i wkręt samogwintujący ($\frac{1}{4} \times \frac{1}{2}$ cala).
5. Załóż zacisk węża (obejmę) na dotychczasowy przewód paliwowy od separatora wody i podłącz przewód do nowej pompy paliwa. Zamocuj przewód zaciskiem (obejmą).
6. Zmierz i przytnij na odpowiednią długość przewód do połączenia pompy paliwa z filtrem paliwa.
7. Załóż 2 zaciski (obejmy) na przewód.
8. Podłącz przewód do pompy paliwa i filtra paliwa, i zamocuj go za pomocą 2 zacisków (obejm).

9. Załóż zacisk węża (obejmę) na dotychczasowy przewód paliwowy od zbiornika i podłącz przewód paliwowy do nowego filtra. Zamocuj przewód zaciskiem (obejmą).
10. Podłącz złącze pompy paliwa do wiązki przewodów.

5

Montaż pompy paliwa na maszynie Groundsmaster serii 4000

Części potrzebne do tej procedury:

1	Pompa paliwa
4	Zacisk węża
2	Śruba podsadzana ($\frac{1}{4} \times \frac{3}{4}$ cala)
2	Poliamidowa nakrętka zabezpieczająca ($\frac{1}{4}$ cala)
1	Przewód

Procedura

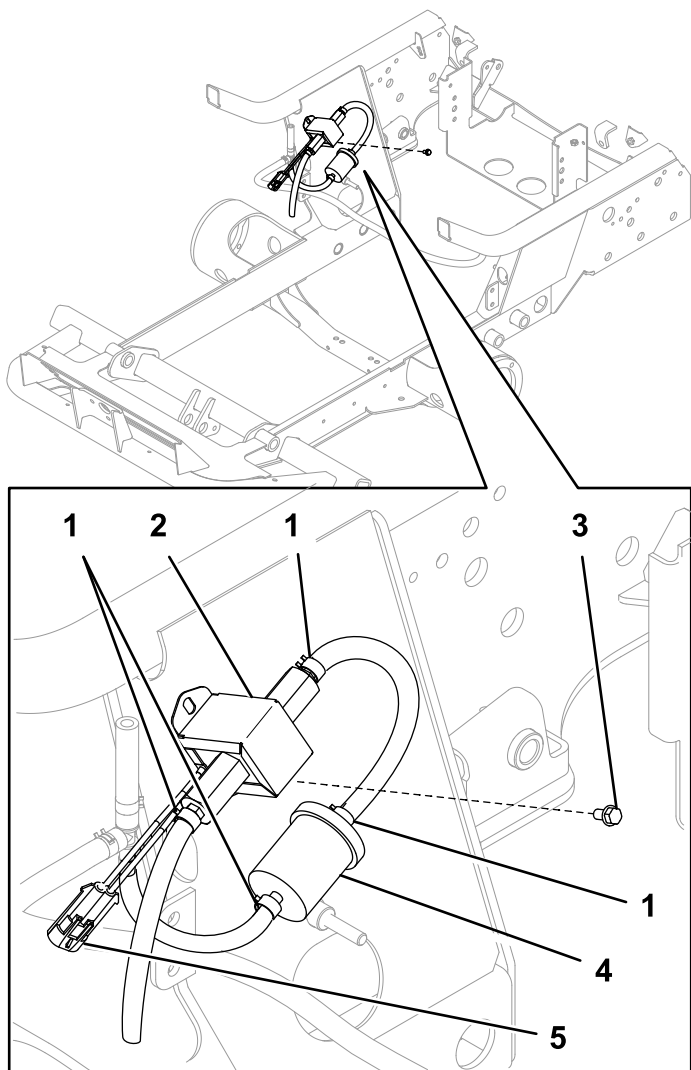
Niniejsza procedura dotyczy maszyn o niżej wymienionych numerach modeli.

Maszyna	Numer modelu
Groundsmaster 4100	30604
Groundsmaster 4000	30605
Groundsmaster 4010	30635
Groundsmaster 4110	30643

W tej procedurze wykorzystaj [Rysunek 5](#).

Informacja: W tej maszynie nie montuj filtra.

1. Zaciśnij przewód paliwowy podłączony do pompy paliwa i filtra. Zapobiega to wyciekom paliwa podczas wymiany pompy.
2. Odłącz przewody paliwowe od pompy paliwa.
3. Wyjmij dotychczasową pompę paliwa z maszyny i wyrzuć elementy mocujące.
4. Zamontuj nową pompę paliwa, wykorzystując 2 śruby podsadzane ($\frac{1}{4} \times \frac{3}{4}$ cala) i nakrętki zabezpieczające ($\frac{1}{4}$ cala).
5. Załóż zacisk węża (obejmę) na dotychczasowy przewód paliwowy od separatora wody i podłącz przewód do nowej pompy paliwa. Zamocuj przewód zaciskiem (obejmą).
6. Załóż zacisk węża (obejmę) na dotychczasowy przewód paliwowy prowadzący do silnika i podłącz przewód do nowej pompy paliwa. Zamocuj przewód zaciskiem (obejmą).
7. Podłącz złącze pompy paliwa do wiązki przewodów.



Rysunek 4

g368647

- | | |
|---|------------------------|
| 1. Zacisk węża | 4. Filtr paliwa |
| 2. Pompa paliwa | 5. Złącze pompy paliwa |
| 3. Wkręt samogwintujący
($\frac{1}{4} \times \frac{1}{2}$ cala) | |

6

Montaż pompy paliwa na maszynie Groundsmaster® serii 3500 i maszynie Reelmaster® serii 3100 lub 3500

Części potrzebne do tej procedury:

1	Pompa paliwa
1	Filtr paliwa
4	Zacisk węża
2	Wkręt samogwintujący (¼ x ½ cala)
1	Płyta pompy paliwa
1	Przewód

Procedura

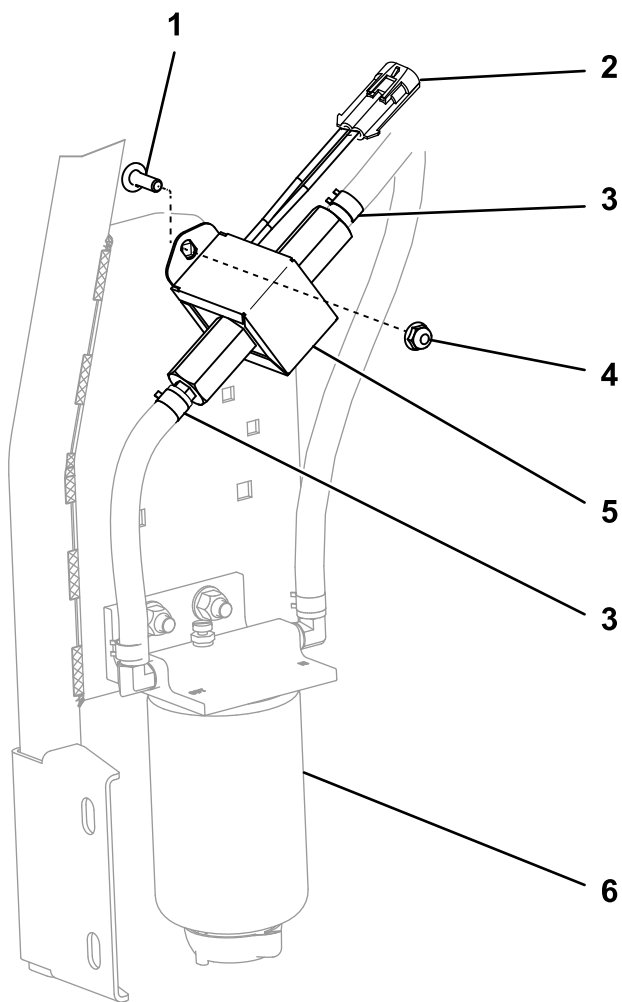
Niniejsza procedura dotyczy maszyn o niżej wymienionych numerach modeli.

Maszyna	Numer modelu
Groundsmaster 3500-D	30807
Groundsmaster 3500-D	30839
Groundsmaster 3500-D	30849
Reelmaster 3100	03170
Reelmaster 3100	03171
Reelmaster 3105	03174
Reelmaster 3550	03910
Reelmaster 3555	03820
Reelmaster 3575	03821

W tej procedurze należy wykorzystać [Rysunek 1](#) i [Rysunek 6](#).

Informacja: Zamontuj filtr paliwa strzałką skierowaną w stronę pompy paliwa.

1. Przed demontażem dotychczasowej pompy zaciśnij przewód paliwowy po obu stronach pompy. Zapobiega to wyciekom paliwa podczas wymiany pompy.
2. Odłącz przewody od pompy paliwa.
3. Wyjmij dotychczasową pompę paliwa z maszyny i zachowaj elementy mocujące.



Rysunek 5

g368645

1. Śruba podsadzana (¼ x ¾ cala)
2. Złącze pompy paliwa
3. Zacisk węża
4. Nakrętka zabezpieczająca (¼ cala)
5. Pompa paliwa
6. Separator wody

7

Montaż pompy paliwa na maszynie Groundsmaster® 4500 lub 4700 i maszynie Reelmaster® 7000

Części potrzebne do tej procedury:

1	Pompa paliwa
1	Filtr paliwa
4	Zacisk węży
1	Przewód

Procedura

Niniejsza procedura dotyczy maszyn o niżej wymienionych numerach modeli i numerach modeli TE.

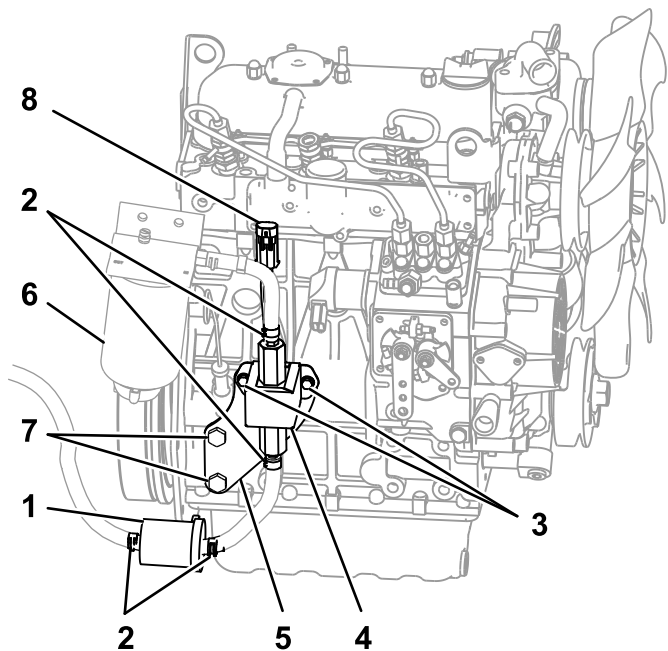
Maszyna	Numer modelu
Groundsmaster 4500	30873(TE)
Groundsmaster 4700	30874(TE)
Groundsmaster 4500	30893(TE)
Groundsmaster 4700	30899(TE)
Reelmaster 7000	03781(TE)

W tej procedurze należy wykorzystać [Rysunek 1](#) i [Rysunek 7](#).

Informacja: Zamontuj filtr paliwa strzałką skierowaną w stronę pompy paliwa.

- Przed demontażem dotychczasowej pompy zaciśnij przewód paliwowy po obu stronach pompy. Zapobiega to wyciekowi paliwa podczas wymiany pompy.
- Odłącz przewody od pompy paliwa.
- Wymij dotychczasową pompę paliwa z maszyny i zachowaj elementy mocujące.
- W przypadku maszyn Groundsmaster 4500 i 4700 zamontuj nową pompę paliwa, wykorzystując górny otwór w pompie, i zamocuj ją do rury ramy za pomocą dotychczasowego elementu mocującego.
- W przypadku maszyn Reelmaster 7000 zamontuj nową pompę paliwa, wykorzystując oba otwory w pompie, i zamocuj ją do rury ramy za pomocą dotychczasowych elementów mocujących.

- Zamontuj nową pompę paliwa na płycie pompy paliwa, wykorzystując 2 wkręty samogwintujące ($\frac{1}{4} \times \frac{1}{2}$ cala).
- Zamontuj nową pompę paliwa i płytę na bloku silnika, wykorzystując dotychczasowe elementy mocujące.
- Założ zacisk węży (obejmę) na dotychczasowy przewód paliwowy podłączony do separatora wody i podłącz przewód do nowej pompy paliwa. Zamocuj przewód zaciskiem (obejmą).
- Zmierz i przytnij na odpowiednią długość przewód do połączenia pompy paliwa z filtrem paliwa.
- Założ 2 zaciski (obejmy) na przewód.
- Podłącz przewód do pompy paliwa i filtra paliwa, i zamocuj go za pomocą 2 zacisków (obejm).
- Założ zacisk węży (obejmę) na dotychczasowy przewód paliwowy od zbiornika i podłącz przewód paliwowy do nowego filtra. Zamocuj przewód zaciskiem (obejmą).
- Podłącz złącze pompy paliwa do wiązki przewodów.

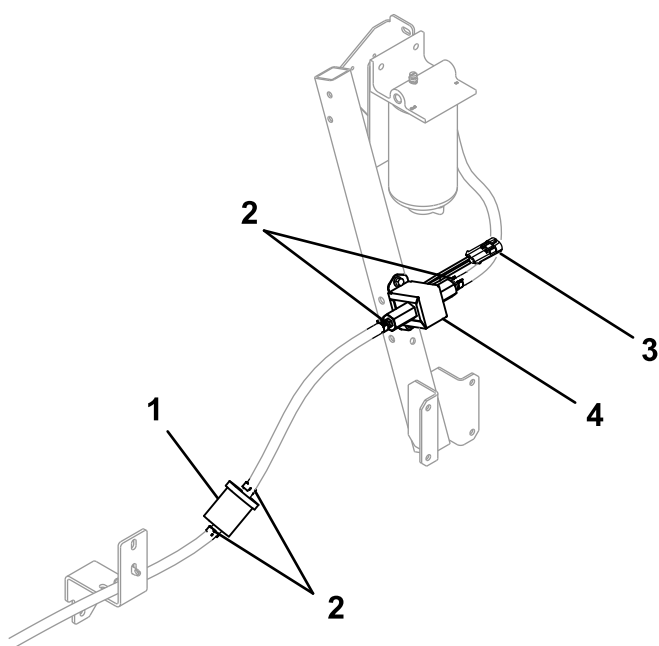


Rysunek 6

g368643

- | | |
|--|------------------------|
| 1. Filtr paliwa | 5. Płyta pompy paliwa |
| 2. Zacisk węży | 6. Separator wody |
| 3. Wkręt samogwintujący ($\frac{1}{4} \times \frac{1}{2}$ cala) | 7. Dotychczasowe śruby |
| 4. Pompa paliwa | 8. Złącze pompy paliwa |

6. Załóż zacisk węży (obejmę) na dotychczasowy przewód paliwowy podłączony do separatora wody i podłącz przewód do nowej pompy paliwa. Zamocuj przewód zaciskiem (obejmą).
7. Zmierz i przytnij na odpowiednią długość przewód do połączenia pompy paliwa z filtrem paliwa.
8. Załóż 2 zaciski (obejmy) na przewód.
9. Podłącz przewód do pompy paliwa i filtra paliwa, i zamocuj go za pomocą 2 zacisków (obejm).
10. Załóż zacisk węży (obejmę) na dotychczasowy przewód paliwowy od zbiornika i podłącz przewód paliwowy do nowego filtra. Zamocuj przewód zaciskiem (obejmą).
11. Podłącz złącze pompy paliwa do wiązki przewodów.



Rysunek 7

- | | |
|-----------------|------------------------|
| 1. Filtr paliwa | 3. Złącze pompy paliwa |
| 2. Zacisk węży | 4. Pompa paliwa |

8

Montaż pompy paliwa na maszynie Groundsmaster 4300 lub maszynie Reelmaster serii 5000

Części potrzebne do tej procedury:

1	Pompa paliwa
1	Filtr paliwa
4	Zacisk węży
2	Wkręt samogwintujący (¼ x ½ cala)
1	Przewód

Procedura

Niniejsza procedura dotyczy maszyn o niżej wymienionych numerach modeli i numerach modeli TE.

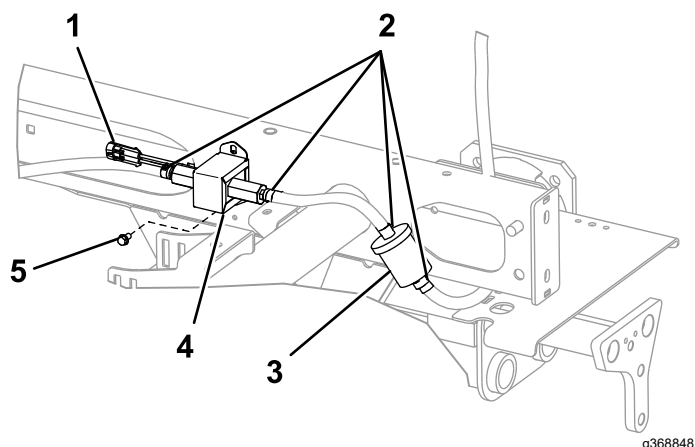
Maszyna	Numer modelu
Groundsmaster 4300	30853
Reelmaster 5010-H	03674
Reelmaster 5410	03675
Reelmaster 5510	03676(TE)
Reelmaster 5610 4WD	03678(TE)

W tej procedurze należy wykorzystać [Rysunek 1](#) i [Rysunek 8](#).

Informacja: Zamontuj filtr paliwa strzałką skierowaną w stronę pompy paliwa.

1. Przed demontażem dotychczasowej pompy zaciśnij przewód paliwowy po obu stronach pompy. Zapobiega to wyciekom paliwa podczas wymiany pompy.
2. Odłącz przewody od pompy paliwa.
3. Wyjmij dotychczasową pompę paliwa z maszyny i wyrzuć elementy mocujące.
4. Zamontuj nową pompę paliwa na ramie, wykorzystując istniejący otwór i 2 wkręty samogwintujące (¼ x ½ cala).
5. Załóż zacisk węży (obejmę) na dotychczasowy przewód paliwowy podłączony do silnika i podłącz przewód do nowej pompy paliwa. Zamocuj przewód zaciskiem (obejmą).

6. Zmierz i przytnij na odpowiednią długość przewód do połączenia pompy paliwa z filtrem paliwa.
7. Załóż 2 zaciski (obejmy) na przewód.
8. Podłącz przewód do pompy paliwa i filtra paliwa, i zamocuj go za pomocą 2 zacisków (obejm).
9. Załóż zacisk węża (obejmę) na dotychczasowy przewód paliwowy od zbiornika i podłącz przewód paliwowy do nowego filtra. Zamocuj przewód zaciskiem (obejmą).
10. Podłącz złącze pompy paliwa do wiązki przewodów.



Rysunek 8

- | | |
|------------------------|--|
| 1. Złącze pompy paliwa | 4. Pompa paliwa |
| 2. Zacisk węża | 5. Wkręt samogwintujący (1/4 x 1/2 cala) |
| 3. Filtr paliwa | |

9

Montaż pompy paliwa na maszynie Reelmaster 6700

Części potrzebne do tej procedury:

1	Pompa paliwa
1	Filtr paliwa
4	Zacisk węża
2	Śruba (1/4 x 5/8 cala)
2	Poliamidowa nakrętka zabezpieczająca (1/4 cala)
1	Przewód

Procedura

Niniejsza procedura dotyczy maszyn o niżej wymienionych numerach modeli.

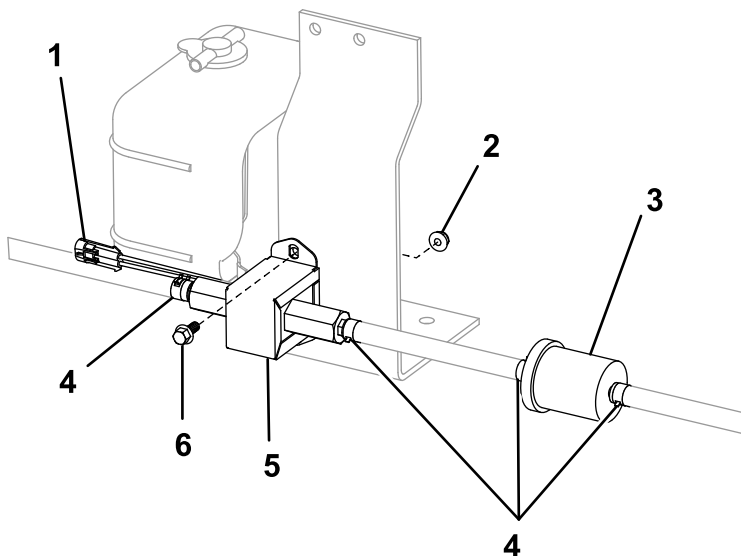
Maszyna	Numer modelu
Reelmaster 6700	03813

W tej procedurze należy wykorzystać [Rysunek 1](#) i [Rysunek 9](#).

Informacja: Zamontuj filtr paliwa strzałką skierowaną w stronę pompy paliwa.

1. Przed demontażem dotychczasowej pompy zaciśnij przewód paliwowy po obu stronach pompy. Zapobiega to wyciekom paliwa podczas wymiany pompy.
2. Odłącz przewody paliwowe od pompy paliwa.
3. Wyjmij dotychczasową pompę paliwa z maszyny i zachowaj elementy mocujące.
4. Zamontuj nową pompę paliwa, używając istniejącego żłobka w płycie oraz 2 śrub (1/4 x 5/8 cala) i 2 nakrętek zabezpieczających (1/4 cala).
5. Załóż zacisk węża (obejmę) na dotychczasowy przewód paliwowy podłączony do silnika i podłącz przewód do nowej pompy paliwa. Zamocuj przewód zaciskiem (obejmą).
6. Załóż zacisk węża (obejmę) na dotychczasowy przewód paliwowy podłączony do separatora wody i podłącz przewód do nowej pompy paliwa.
7. Zmierz i przytnij na odpowiednią długość przewód do połączenia pompy paliwa z filtrem paliwa.
8. Załóż 2 zaciski (obejmy) na przewód.
9. Podłącz przewód do pompy paliwa i filtra paliwa, i zamocuj go za pomocą 2 zacisków (obejm).

10. Załóż zacisk węży (obejmę) na dotychczasowy przewód paliwowy od zbiornika i podłącz przewód paliwowy do nowego filtra. Zamocuj przewód zaciskiem (obejmą).
11. Podłącz złącze pompy paliwa do wiązki przewodów.



Rysunek 9

g368859

- | | |
|--------------------------------------|-------------------------|
| 1. Złącze pompy paliwa | 4. Zacisk węży |
| 2. Nakrętka zabezpieczająca (¼ cala) | 5. Pompa paliwa |
| 3. Filtr paliwa | 6. Śruba (¼ x 5/8 cala) |

10

Montaż pompy paliwa na maszynie Multi Pro® 5800

Części potrzebne do tej procedury:

1	Pompa paliwa
1	Filtr paliwa
4	Zacisk węży
1	Podkładka dystansowa
1	Przewód

Procedura

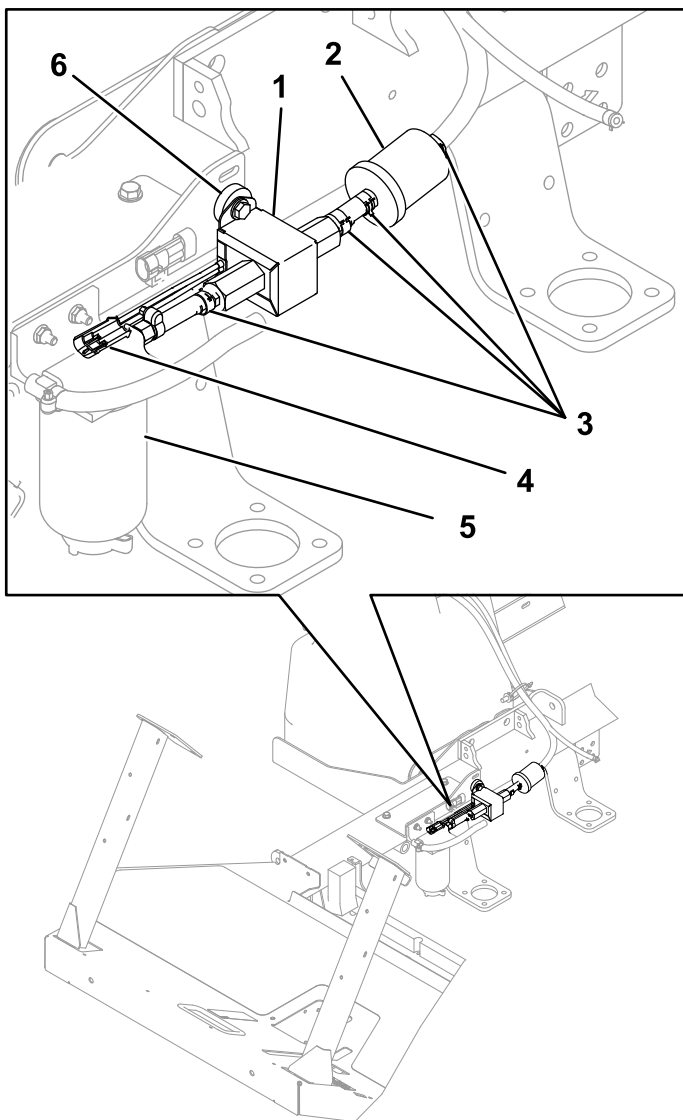
Niniejsza procedura dotyczy maszyn o niżej wymienionych numerach modeli.

Maszyna	Numer modelu
Multi Pro 5800	41393

W tej procedurze należy wykorzystać [Rysunek 1](#) i [Rysunek 10](#).

Informacja: Zamontuj filtr paliwa strzałką skierowaną w stronę pompy paliwa.

1. Przed demontażem dotychczasowej pompy zaciśnij przewód paliwowy po obu stronach pompy. Zapobiega to wyciekowi paliwa podczas wymiany pompy.
2. Odłącz przewody paliwowe od pompy paliwa.
3. Wyjmij dotychczasową pompę paliwa z maszyny i zachowaj elementy mocujące.
4. Zamontuj nową pompę paliwa, wykorzystując górny otwór, dotychczasowy żłobek w płycie ramy oraz dotychczasowe elementy mocujące i nową podkładkę dystansową.
5. Załóż zacisk węży (obejmę) na dotychczasowy przewód paliwowy od separatora wody i podłącz przewód do nowej pompy paliwa. Zamocuj przewód zaciskiem (obejmą).
6. Zmierz i przytnij na odpowiednią długość przewód do połączenia pompy paliwa z filtrem paliwa.
7. Załóż 2 zaciski (obejmy) na przewód.
8. Podłącz przewód do pompy paliwa i filtra paliwa, i zamocuj go za pomocą 2 zacisków (obejm).
9. Załóż zacisk węży (obejmę) na dotychczasowy przewód paliwowy od zbiornika i podłącz przewód paliwowy do nowego filtra. Zamocuj przewód zaciskiem (obejmą).
10. Podłącz złącze pompy paliwa do wiązki przewodów.



Rysunek 10

g368860

- | | |
|-----------------|-------------------------|
| 1. Pompa paliwa | 4. Złącze pompy paliwa |
| 2. Filtr paliwa | 5. Separator wody |
| 3. Zacisk węży | 6. Podkładka dystansowa |

11

Montaż pompy paliwa na maszynie Workman® MDX-D

Części potrzebne do tej procedury:

1	Pompa paliwa
1	Filtr paliwa
4	Zacisk węży
2	Śruba (1/4 x 5/8 cala)
2	Poliamidowa nakrętka zabezpieczająca (1/4 cala)
1	Przewód

Procedura

Niniejsza procedura dotyczy maszyn o niżej wymienionych numerach modeli.

Maszyna	Numer modelu
MDX-D	07236
MDX-D	07236TC

W tej procedurze należy wykorzystać [Rysunek 1](#), [Rysunek 11](#) i [Rysunek 12](#).

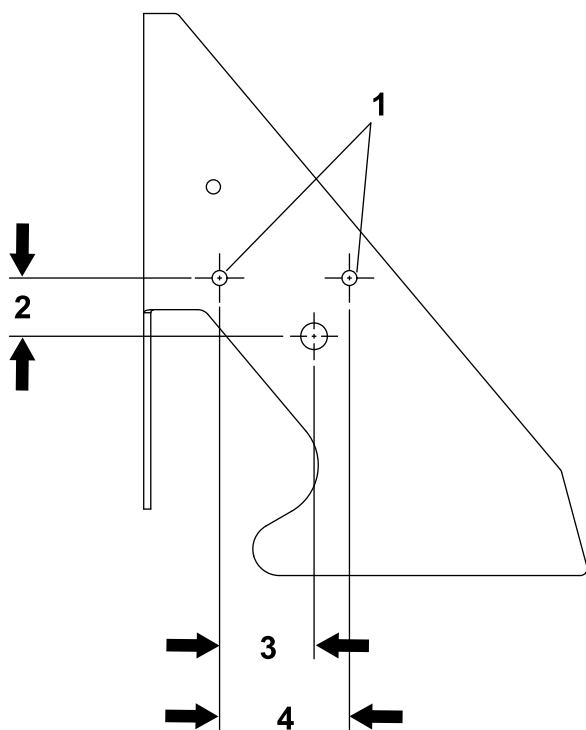
Informacja: Zamontuj filtr paliwa strzałką skierowaną w stronę pompy paliwa.

1. Aby uzyskać dostęp do pompy paliwa, zdejmij podstawę fotela, zdejmij obejmę zbiornika i przesunij zbiornik w celu uzyskania dostępu do pompy.
2. Przed demontażem dotychczasowej pompy zaciśnij przewód paliwowy po obu stronach pompy. Zapobiega to wyciekom paliwa podczas wymiany pompy.
3. Odłącz przewody paliwowe od pompy paliwa.
4. Wyjmij dotychczasową pompę paliwa oraz piankę montażową z maszyny i wyrzuć elementy mocujące.
5. Zlokalizuj, oznakuj i wywierć 2 otwory (9/32 cala) w płytach tylnych ramy w sposób pokazany na [Rysunek 11](#).

⚠ OSTRZEŻENIE

Wiercenie bez odpowiedniej ochrony oczu grozi przedostaniem się zanieczyszczeń do oka i urazem.

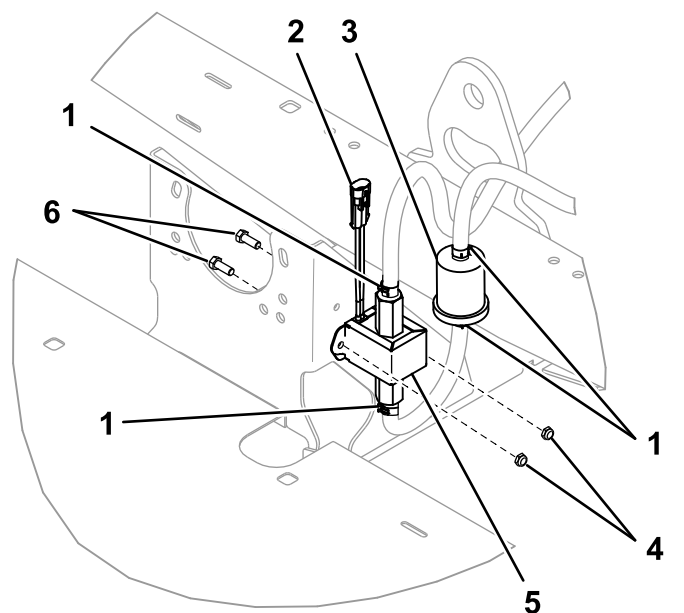
Chroń oczy podczas wiercenia.



Rysunek 11

g368817

1. Otwór 9/32 cala
2. 28,6 mm
3. 44,5 mm
4. 63,5 mm



Rysunek 12

g368861

1. Zacisk węży
2. Złącze pompy paliwa
3. Filtr paliwa
4. Nakrętka zabezpieczająca (1/4 cala)
5. Pompa paliwa
6. Śruba (1/4 x 5/8 cala)

12

Montaż pompy paliwa na maszynie Workman serii HDX-D

Części potrzebne do tej procedury:

1	Wspornik pompy paliwa
1	Pompa paliwa
1	Filtr paliwa
4	Zacisk węży
2	Śruba (1/4 x 5/8 cala)
2	Poliamidowa nakrętka zabezpieczająca (1/4 cala)
1	Śruba (M8 x 20 mm)
1	Przewód

Procedura

Niniejsza procedura dotyczy maszyn o niżej wymienionych numerach modeli.

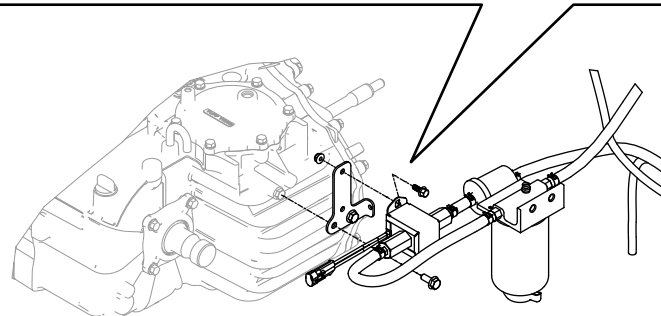
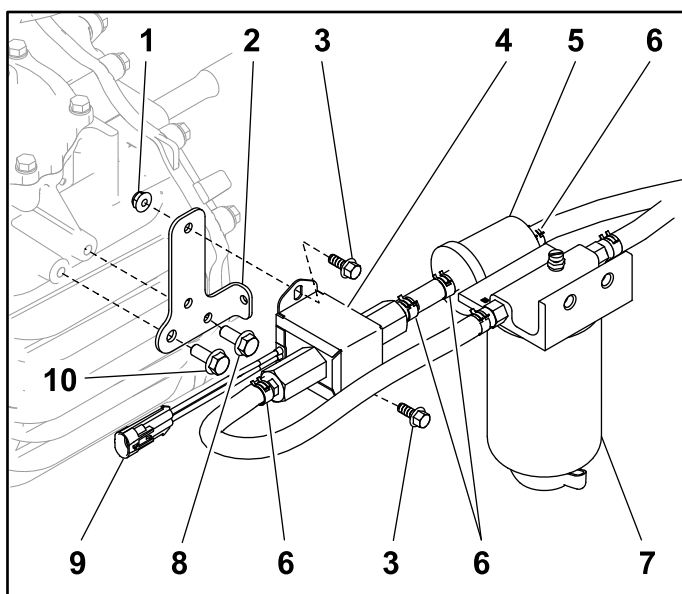
6. Wykorzystując nowe otwory, zamontuj nową pompę paliwa na 2 śruby (1/4 x 5/8 cala) i 2 nakrętki zabezpieczające (1/4 cala).
7. Załóż zacisk węży (obejmę) na dotychczasowy przewód paliwowy i podłącz przewód do nowej pompy paliwa.
8. Zmierz i przytnij na odpowiednią długość przewód do połączenia pompy paliwa z filtrem paliwa.
9. Załóż 2 zaciski (obejmę) na przewód.
10. Podłącz przewód do pompy paliwa i filtra paliwa, i zamocuj go za pomocą 2 zacisków (obejmę).
11. Załóż zacisk węży (obejmę) na dotychczasowy przewód paliwowy od zbiornika i podłącz przewód paliwowy do nowego filtra. Zamocuj przewód zaciskiem (obejmę).
12. Podłącz złącze pompy paliwa do wiązki przewodów.

Maszyna	Numer modelu
HDX-D	07379
HDX-D	07385
HDX-D	07385TC
HDX-D 4WD	07387
HDX-D 4WD	07387TC

W tej procedurze należy wykorzystać [Rysunek 1](#) i [Rysunek 13](#).

Informacja: Zamontuj filtr paliwa strzałką skierowaną w stronę pompy paliwa.

1. Przed demontażem dotychczasowej pompy zaciśnij przewód paliwowy po obu stronach pompy. Zapobiega to wyciekom paliwa podczas wymiany pompy.
2. Odłącz przewody paliwowe od pompy paliwa.
3. Wyjmij dotychczasową pompę paliwa oraz wspornik montażowy z maszyny i zachowaj elementy mocujące.
4. Zamocuj nową pompę paliwa do nowego wspornika pompy paliwa za pomocą 2 śrub ($\frac{1}{4} \times \frac{5}{8}$ cala) i 2 nakrętek zabezpieczających ($\frac{1}{4}$ cala).
5. Zamocuj pompę i wspornik na silniku, wykorzystując dotychczasową śruby i nową śrubę (M8 x 20 mm).
6. Załóż zacisk węża (obejmę) na dotychczasowy przewód paliwowy od separatora wody i podłącz przewód do nowej pompy paliwa. Zamocuj przewód zaciskiem (obejmą).
7. Zmierz i przytnij na odpowiednią długość przewód do połączenia pompy paliwa z filtrem paliwa.
8. Załóż 2 zaciski (obejmy) na przewód.
9. Podłącz przewód do pompy paliwa i filtra paliwa, i zamocuj go za pomocą 2 zacisków (obejm).
10. Załóż zacisk węża (obejmę) na dotychczasowy przewód paliwowy od zbiornika i podłącz przewód paliwowy do nowego filtra. Zamocuj przewód zaciskiem (obejmą).
11. Podłącz złącze pompy paliwa do wiązki przewodów.



g368844

Rysunek 13

- | | |
|---|------------------------|
| 1. Nakrętka zabezpieczająca ($\frac{1}{4}$ cala) | 6. Zacisk węża |
| 2. Wspornik pompy paliwa | 7. Separator wody |
| 3. Śruba ($\frac{1}{4} \times \frac{5}{8}$ cala) | 8. Dotychczasowa śruba |
| 4. Pompa paliwa | 9. Złącze pompy paliwa |
| 5. Filtr paliwa | 10. Śruba (M8 x 20 mm) |

13

Montaż pompy paliwa na maszynie Z Master

Części potrzebne do tej procedury:

1	Wspornik pompy paliwa
1	Pompa paliwa
1	Filtr paliwa
4	Zacisk węża
2	Śruba ($\frac{1}{4} \times \frac{5}{8}$ cala)
2	Poliamidowa nakrętka zabezpieczająca ($\frac{1}{4}$ cala)
1	Przewód

Procedura

Niniejsza procedura dotyczy maszyn o niżej wymienionych numerach modeli.

Maszyna	Numer modelu
Z Master 7000, zespół tnący o szer. 52 cale	72266
Z Master 7000, zespół tnący o szer. 60 cali	72267
Z Master 7000, zespół tnący o szer. 72 cale	72274
Z Master 7000, zespół tnący o szer. 132 cm	72264TE
Z Master 7000, zespół tnący o szer. 152 cm	72265TE
Z Master 7000, zespół tnący o szer. 132 cm	72279TE
Z Master 7000, zespół tnący o szer. 72 cale	74274
Z Master Z595, zespół tnący o szer. 72 cale	74274CP
Z Master 7000, zespół tnący o szer. 60 cali	74267
Z Master 580D, zespół tnący o szer. 60 cali	74267CP
Z Master 7000, zespół tnący o szer. 52 cale	74266
Z Master 580D, zespół tnący o szer. 52 cale	74266CP
Z Master 7000, zespół tnący o szer. 132 cm	74279TE

Z Master 7000, zespół tnący o szer. 152 cm	74265TE
Z Master 7000, zespół tnący o szer. 132 cm	74264TE

W tej procedurze należy wykorzystać [Rysunek 1](#), [Rysunek 14](#), [Rysunek 15](#) i [Rysunek 16](#).

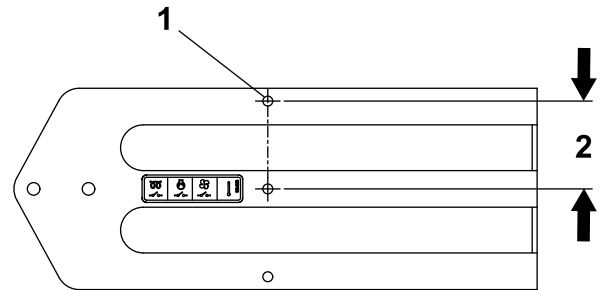
Informacja: Zamontuj filtr paliwa strzałką skierowaną w stronę pompy paliwa.

1. Przed demontażem dotychczasowej pompy zaciśnij przewód paliwowy po obu stronach pompy. Zapobiega to wyciekom paliwa podczas wymiany pompy.
2. Odłącz przewody paliwowe od pompy paliwa.
3. Wyjmij dotychczasową pompę paliwa z maszyny i wyrzuć elementy mocujące.
4. Tylko w przypadku maszyn przeznaczonych na rynek międzynarodowy zlokalizuj, zaznacz i wywierć otwór ($\frac{9}{32}$ cala) w osłonie w sposób pokazany na [Rysunek 14](#) i [Rysunek 16](#).

▲ OSTRZEŻENIE

Wiercenie bez odpowiedniej ochrony oczu grozi przedostaniem się zanieczyszczeń do oka i urazem.

Chroń oczy podczas wiercenia.

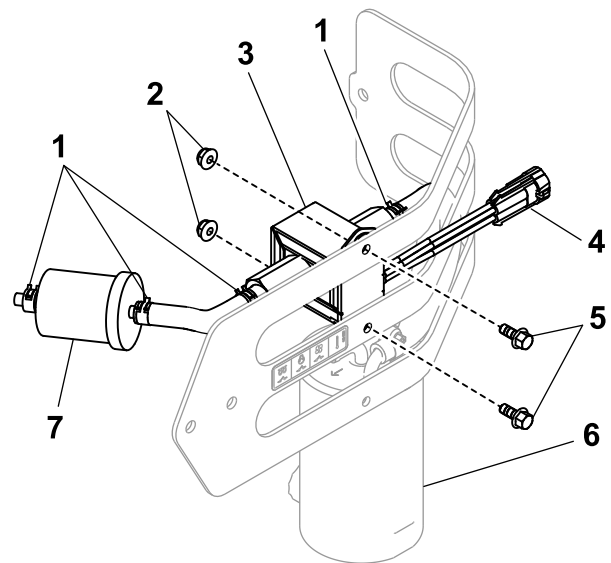


Rysunek 14

1. Otwór $\frac{9}{32}$ cala
2. 63,5 mm

5. W przypadku maszyn przeznaczonych na rynek krajowy zamontuj nową pompę paliwa, wykorzystując dolny otwór w pompie, śrubę ($\frac{1}{4} \times \frac{5}{8}$ cala) i nakrętkę zabezpieczającą ($\frac{1}{4}$ cala); patrz [Rysunek 15](#). W maszynach przeznaczonych na rynek krajowy wykorzystuje się wyłącznie jedną śrubę i nakrętkę.
6. W przypadku maszyn przeznaczonych na rynek międzynarodowy zamontuj nową pompę paliwa z wykorzystaniem obu otworów w pompie i zabezpiecz ją 2 śrubami ($\frac{1}{4} \times \frac{5}{8}$ cala) i 2 nakrętkami zabezpieczającymi ($\frac{1}{4} \times \frac{5}{8}$ cala); patrz [Rysunek 16](#).

7. Załóż zacisk węży (obejmę) na dotychczasowy przewód paliwowy od separatora wody i podłącz przewód do nowej pompy paliwa. Zamocuj przewód zaciskiem (obejmą).
8. Zmierz i przytnij na odpowiednią długość przewód do połączenia pompy paliwa z filtrem paliwa.
9. Załóż 2 zaciski (obejmy) na przewód.
10. Podłącz przewód do pompy paliwa i filtra paliwa, i zamocuj go za pomocą 2 zacisków (obejm).
11. Załóż zacisk węży (obejmę) na dotychczasowy przewód paliwowy od zbiornika i podłącz przewód paliwowy do nowego filtra. Zamocuj przewód zaciskiem (obejmą).
12. Podłącz złącze pompy paliwa do wiązki przewodów.

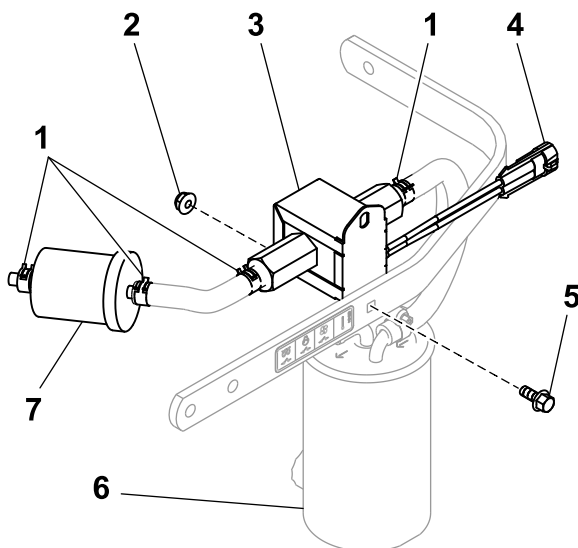


g368818

Rysunek 16

Maszyny przeznaczone na rynek międzynarodowy

- | | |
|---|---|
| 1. Zacisk węży | 5. Śruba ($\frac{1}{4} \times \frac{5}{8}$ cala) |
| 2. Nakrętka zabezpieczająca ($\frac{1}{4}$ cala) | 6. Separator wody |
| 3. Pompa paliwa | 7. Filtr paliwa |
| 4. Złącze pompy paliwa | |



g368845

Rysunek 15

Maszyny przeznaczone na rynek krajowy

- | | |
|---|---|
| 1. Zacisk węży | 5. Śruba ($\frac{1}{4} \times \frac{5}{8}$ cala) |
| 2. Nakrętka zabezpieczająca ($\frac{1}{4}$ cala) | 6. Separator wody |
| 3. Pompa paliwa | 7. Filtr paliwa |
| 4. Złącze pompy paliwa | |

14

Montaż pompy paliwa na maszynie Greensmaster GR3250

Części potrzebne do tej procedury:

1	Wspornik pompy paliwa
1	Pompa paliwa
1	Filtr paliwa
4	Zacisk węży
1	Śruba ($\frac{1}{4} \times \frac{5}{8}$ cala)
1	Poliamidowa nakrętka zabezpieczająca ($\frac{1}{4}$ cala)
1	Przewód

Procedura

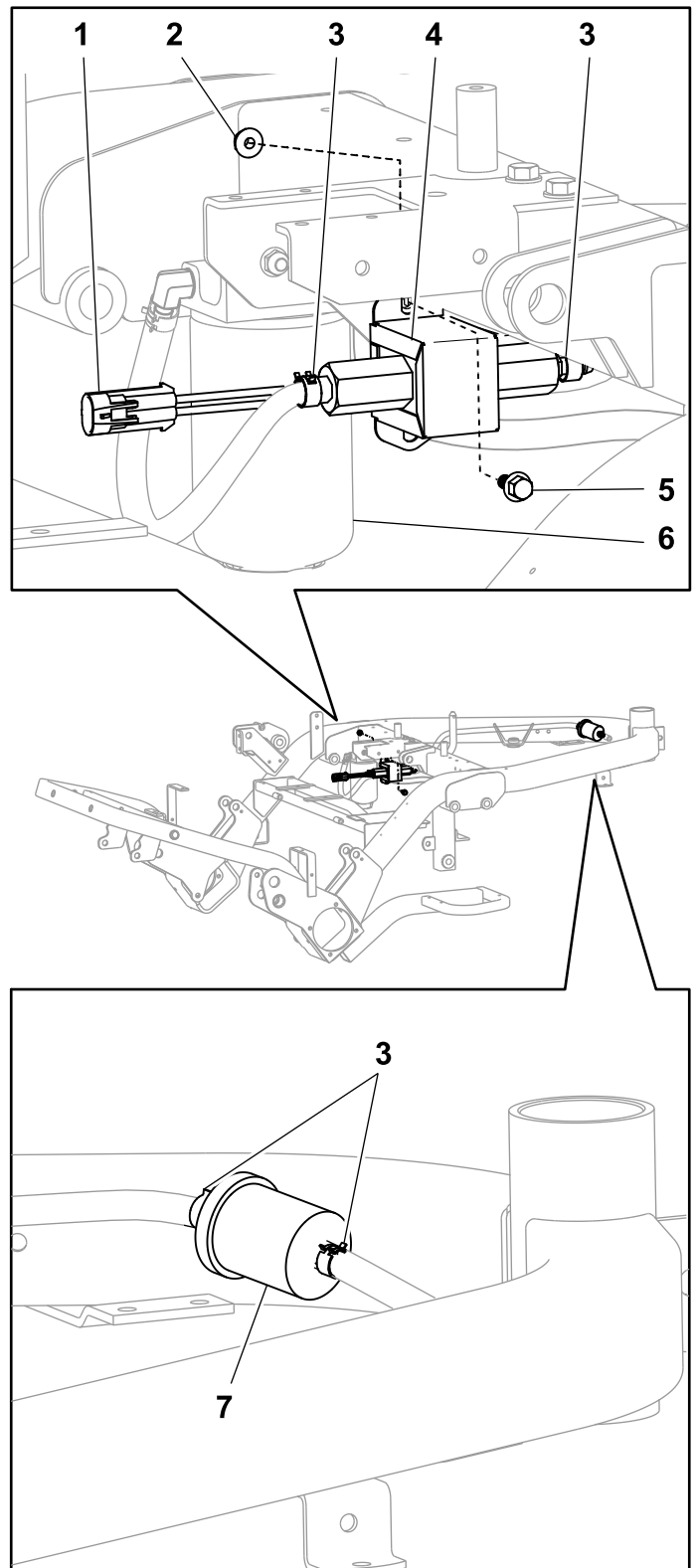
Niniejsza procedura dotyczy maszyn o niżej wymienionych numerach modeli.

Maszyna	Numer modelu
Greensmaster GR3250	04384

W tej procedurze należy wykorzystać [Rysunek 1](#) i [Rysunek 17](#).

Informacja: Zamontuj filtr paliwa strzałką skierowaną w stronę pompy paliwa.

1. Przed demontażem dotychczasowej pompy zaciśnij przewód paliwowy po obu stronach pompy. Zapobiega to wyciekom paliwa podczas wymiany pompy.
2. Odłącz przewody paliwowe od pompy paliwa.
3. Wyjmij dotychczasową pompę paliwa i wyrzuć elementy mocujące.
4. Zamontuj nową pompę paliwa, wykorzystując górny otwór pompy i dolny otwór w płycie ramy.
5. Przykręć pompę na śrubę ($\frac{1}{4} \times \frac{5}{8}$ cala) i nakrętką zabezpieczającą ($\frac{1}{4}$ cala).
6. Załóż zacisk węża (obejmę) na dotychczasowy przewód paliwowy od separatora wody i podłącz przewód do nowej pompy paliwa. Zamocuj przewód zaciskiem (obejmą).
7. Zmierz i przytnij na odpowiednią długość przewód do połączenia pompy paliwa z filtrem paliwa.
8. Załóż 2 zaciski (obejmy) na przewód.
9. Podłącz przewód do pompy paliwa i filtra paliwa, i zamocuj go za pomocą 2 zacisków (obejm).
10. Załóż zacisk węża (obejmę) na dotychczasowy przewód paliwowy od zbiornika i podłącz przewód paliwowy do nowego filtra. Zamocuj przewód zaciskiem (obejmą).
11. Podłącz złącze pompy paliwa do wiązki przewodów.



Rysunek 17

- | | |
|---|---|
| 1. Złącze pompy paliwa | 5. Śruba ($\frac{1}{4} \times \frac{5}{8}$ cala) |
| 2. Nakrętka zabezpieczająca ($\frac{1}{4}$ cala) | 6. Separator wody |
| 3. Zacisk węża | 7. Filtr paliwa |
| 4. Pompa paliwa | |

15

Montaż pompy paliwa na maszynie Greensmaster GR3400 i GR3420

Części potrzebne do tej procedury:

1	Płyta pompy paliwa
1	Pompa paliwa
1	Filtr paliwa
4	Zacisk węża
2	Śruba ($\frac{1}{4} \times \frac{5}{8}$ cala)
2	Poliamidowa nakrętka zabezpieczająca ($\frac{1}{4}$ cala)
1	Przewód

Procedura

Niniejsza procedura dotyczy maszyn o niżej wymienionych numerach modeli.

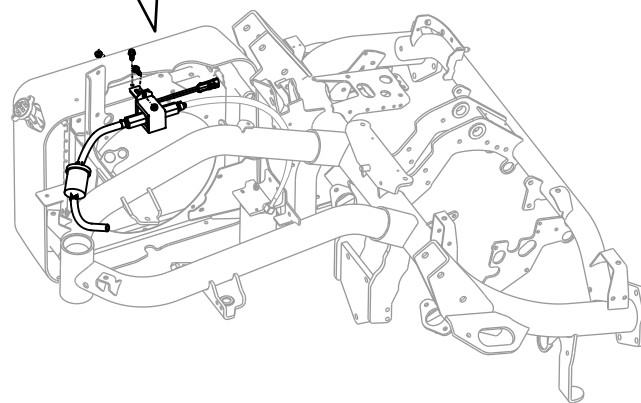
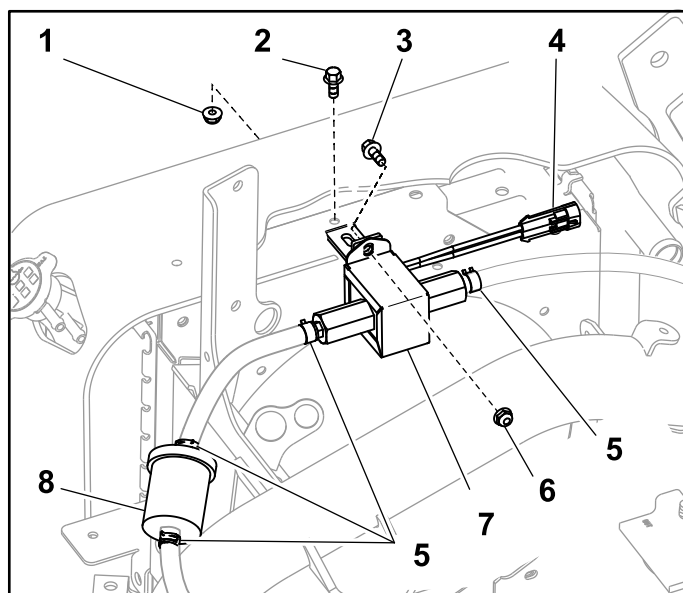
Maszyna	Numer modelu
Greensmaster GR3400	04520
Greensmaster GR3420	04540

W tej procedurze należy wykorzystać [Rysunek 1](#) i [Rysunek 18](#).

Informacja: Zamontuj filtr paliwa strzałką skierowaną w stronę pompy paliwa.

1. Przed demontażem dotychczasowej pompy zaciśnij przewód paliwowy po obu stronach pompy. Zapobiega to wyciekom paliwa podczas wymiany pompy.
2. Odłącz przewody paliwowe od pompy paliwa.
3. Wyjmij dotychczasową pompę paliwa i wspornik z chłodnicy oraz wyrzuć elementy mocujące.
4. Zamontuj nową płytę pompy do chłodnicy za pomocą śruby ($\frac{1}{4} \times \frac{5}{8}$ cala) i nakrętki zabezpieczającej ($\frac{1}{4}$ cala).
5. Zamontuj nową pompę paliwa na nowej płycie, wykorzystując górny otwór pompy, śrubę ($\frac{1}{4} \times \frac{5}{8}$ cala) i nakrętkę zabezpieczającą ($\frac{1}{4}$ cala).
6. Załóż zacisk węża (obejmę) na dotychczasowy przewód paliwowy od separatora wody i podłącz przewód do nowej pompy paliwa. Zamocuj przewód zaciskiem (obejmą).

7. Zmierz i przytnij na odpowiednią długość przewód do połączenia pompy paliwa z filtrem paliwa.
8. Załóż 2 zaciski (obejmy) na przewód.
9. Podłącz przewód do pompy paliwa i filtra paliwa, i zamocuj go za pomocą 2 zacisków (obejm).
10. Załóż zacisk węża (obejmę) na dotychczasowy przewód paliwowy od zbiornika i podłącz przewód paliwowy do nowego filtra. Zamocuj przewód zaciskiem (obejmą).
11. Podłącz złącze pompy paliwa do wiązki przewodów.



Rysunek 18

- | | |
|---|-------------------|
| 1. Nakrętka zabezpieczająca ($\frac{1}{4}$ cala) | 6. |
| 2. Śruba ($\frac{1}{4} \times \frac{5}{8}$ cala) | 7. Pompa paliwa |
| 3. | 8. Filtr paliwa |
| 4. Złącze pompy paliwa | 9. Separator wody |
| 5. Zacisk węża | |

g368980

16

Montaż pompy paliwa na maszynie Dingo® TX 1000

Części potrzebne do tej procedury:

1	Pompa paliwa
1	Filtr paliwa
4	Zacisk węża
2	Śruba ($\frac{1}{4} \times \frac{5}{8}$ cala)
2	Poliamidowa nakrętka zabezpieczająca ($\frac{1}{4}$ cala)
1	Przewód

Procedura

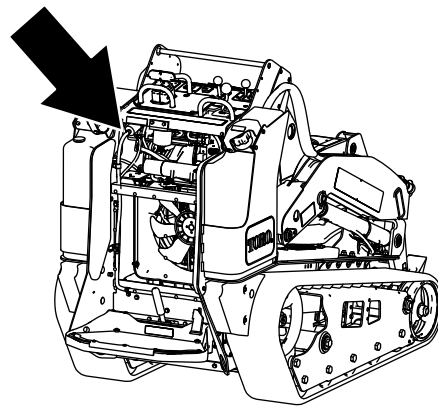
Niniejsza procedura dotyczy maszyn o niżej wymienionych numerach modeli.

Maszyna	Numer modelu
Dingo TX 1000	22327
Dingo TX 1000	22327G
Dingo TX 1000	22327HD
Dingo TX 1000	22328
Dingo TX 1000	22328HD

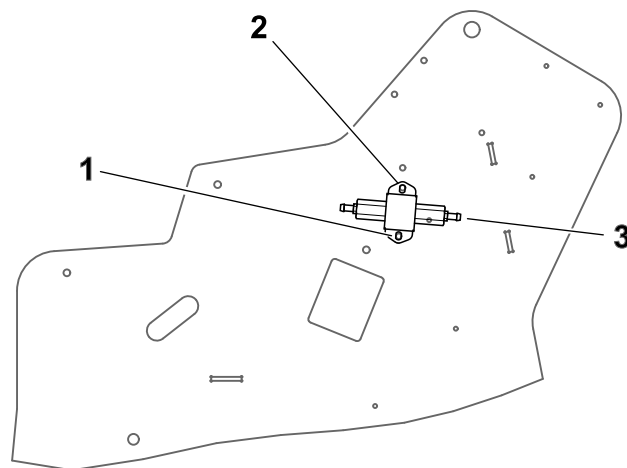
W tej procedurze należy wykorzystać [Rysunek 1](#), [Rysunek 19](#) i [Rysunek 20](#).

Informacja: Zamontuj filtr paliwa strzałką skierowaną w stronę pompy paliwa.

1. Zdejmij zaciski węży i dotychczasowe przewody paliwowe z pompy paliwa.
2. Wyjmij dotychczasową pompę paliwa z maszyny i wyrzuć elementy mocujące.
3. Posługując się nową pompą paliwa jako szablonem, wyrównaj górny otwór pompy z dolnym istniejącym otworem w ramie. Oznacz położenie dolnego otworu pompy.



g369878



g381740

Rysunek 19

1. W tym miejscu wywierć otwór o średnicy $\frac{9}{32}$ cala (7 mm).
2. Istniejący otwór
3. Nowa pompa paliwa

4. Usuń pompę i wywierć otwór $\frac{9}{32}$ cala (7 mm) w zaznaczonym miejscu.

Ważne: Uważaj, aby nie uszkodzić żadnych przewodów ani węży wewnątrz ramy.

▲ OSTRZEŻENIE

Wiercenie bez odpowiedniej ochrony oczu grozi przedostaniem się zanieczyszczeń do oka i urazem.

Chroń oczy podczas wiercenia.

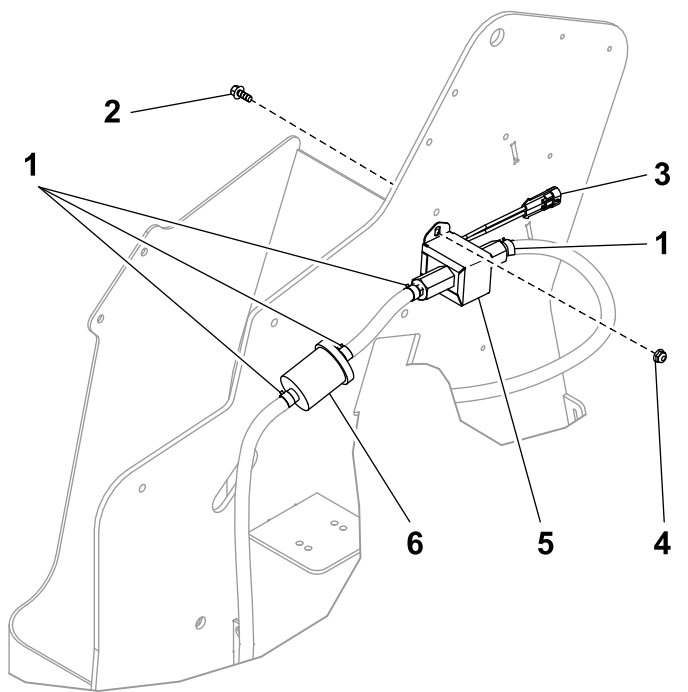
5. Zamontuj nową pompę paliwa za pomocą 2 śrub podsadzanych ($\frac{1}{4} \times \frac{5}{8}$ cala) i 2 nakrętek zabezpieczających ($\frac{1}{4}$ cala), jak pokazano na [Rysunek 20](#).

17

Montaż pompy paliwa na maszynie Dingo TX 525

Części potrzebne do tej procedury:

1	Płyta pompy paliwa
1	Pompa paliwa
1	Filtr paliwa
4	Zacisk węża
2	Śruba ($\frac{3}{8}$ x 1 cal)
2	Poliamidowa nakrętka zabezpieczająca ($\frac{3}{8}$ cala)
1	Wkręt samogwintujący ($\frac{1}{4}$ x $\frac{1}{2}$ cala)
1	Przewód



g369030

Rysunek 20

- | | |
|--|---|
| 1. Zacisk węża | 4. Nakrętka zabezpieczająca ($\frac{1}{4}$ cala) |
| 2. Śruba ($\frac{1}{4}$ x $\frac{5}{8}$ cala) | 5. Pompa paliwa |
| 3. Złącze pompy paliwa | 6. Filtr paliwa |

6. Załóż zacisk węża (obejmę) na dotychczasowy przewód paliwowy od silnika i podłącz przewód do nowej pompy paliwa. Zamocuj przewód zaciskiem (obejmą).
7. Zdemontuj filtr paliwa.
8. Załóż zacisk węża (obejmę) na dotychczasowy przewód paliwowy od zbiornika i podłącz przewód paliwowy do nowego filtra. Zamocuj przewód zaciskiem (obejmą).
9. Zmierz i przytnij na odpowiednią długość przewód do połączenia pompy paliwa z filtrem paliwa.
10. Załóż zaciski węża na każdym końcu przewodu.
11. Użyj nowego przewodu paliwowego zamiast dotychczasowego przewodu między pompą paliwa a filtrem paliwa i zamocuj go za pomocą dwóch zacisków węża.
12. Podłącz złącze pompy paliwa do wiązki przewodów.

Procedura

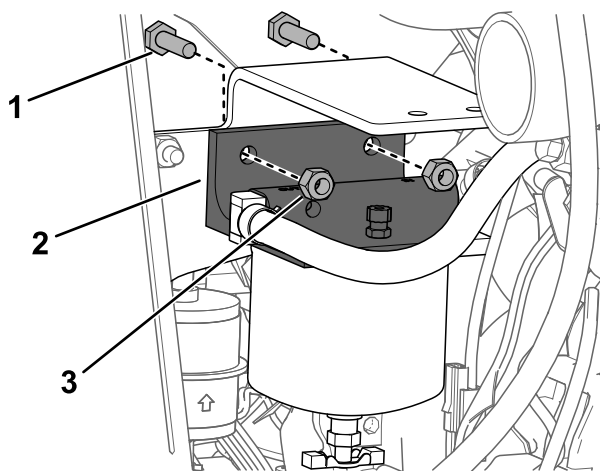
Niniejsza procedura dotyczy maszyn o niżej wymienionych numerach modeli.

Maszyna	Numer modelu
Dingo TX 525	22323
Dingo TX 525	22323G
Dingo TX 525	22324

W tej procedurze należy wykorzystać [Rysunek 1](#) i [Rysunek 21](#) – [Rysunek 25](#).

Informacja: Zamontuj filtr paliwa strzałką skierowaną w stronę pompy paliwa.

1. Zdejmij zaciski węży i dotychczasowe przewody paliwowe z pompy paliwa.
2. Zdemontuj dotychczasową pompę paliwa z płyty i wyrzuć elementy mocujące.
3. Zdemontuj wspornik obudowy filtra paliwa z płyty. Zachowaj elementy mocujące.

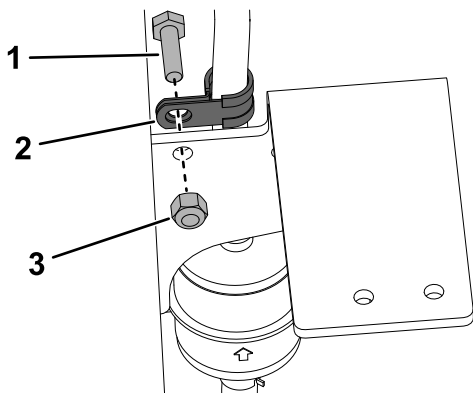


Rysunek 21

g382243

1. Śruba $\frac{1}{4} \times \frac{7}{8}$ cala (2)
2. Wspornik obudowy filtra paliwa
3. Nakrętka $\frac{1}{4}$ cala (2)

4. Zdejmij zacisk R z płyty i węża. Zachowaj elementy mocujące.

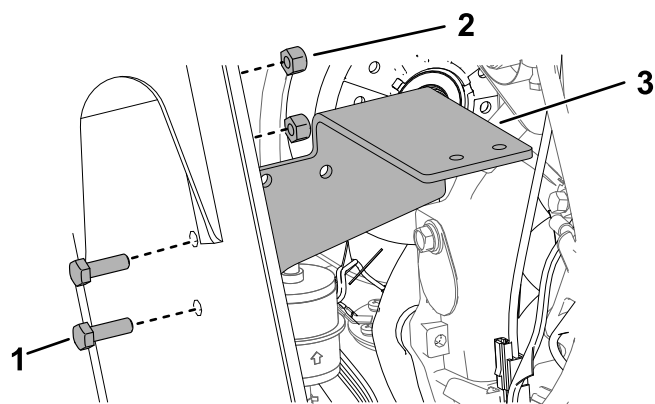


Rysunek 22

g382244

1. Śruba $\frac{1}{4} \times \frac{7}{8}$ cala
2. Zacisk R
3. Nakrętka $\frac{1}{4}$ cala

5. Zdemontuj płytę i zachowaj elementy mocujące.



Rysunek 23

g381855

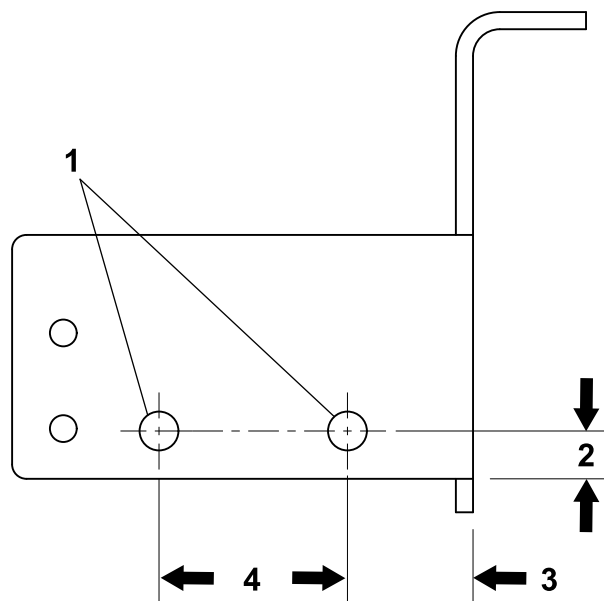
1. Śruba $\frac{5}{16} \times 1$ cal (2)
2. Nakrętka $\frac{5}{16}$ cala (2)
3. Płyta

6. Zlokalizuj, zaznacz i wywierć 2 otwory ($\frac{13}{32}$ cala) w płycie ramy w sposób pokazany na [Rysunek 24](#).

⚠ OSTRZEŻENIE

Wiercenie bez odpowiedniej ochrony oczu grozi przedostaniem się zanieczyszczeń do oka i urazem.

Chroń oczy podczas wiercenia.



Rysunek 24

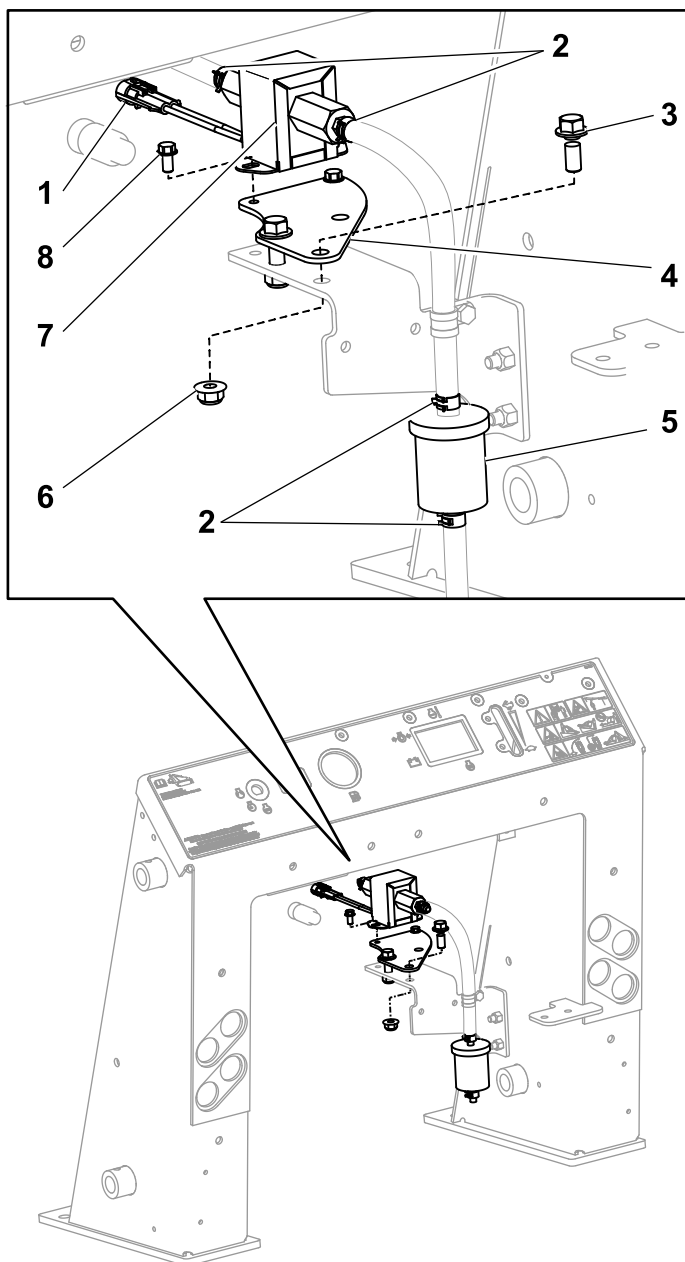
g369032

1. Otwór $\frac{13}{32}$ cala
2. 13 mm
3. 33 mm
4. 51 mm

7. Zamontuj płytę na ramie w sposób pokazany na [Rysunek 23](#).

8. Zamontuj nową pompę paliwa na wsporniku pompy paliwa, wykorzystując 2 wkręty

samogwintujące ($\frac{1}{4} \times \frac{1}{2}$ cala), w sposób pokazany na [Rysunek 25](#).



Rysunek 25

g369031

- | | |
|--|--|
| 1. Złącze pompy paliwa | 5. Przelotowy filtr paliwa |
| 2. Zacisk węży | 6. Nakrętka zabezpieczająca ($\frac{3}{8}$ cala) |
| 3. Śruba ($\frac{3}{8} \times 1$ cal) | 7. Pompa paliwa |
| 4. Płyta pompy paliwa | 8. Wkręt samogwintujący ($\frac{1}{4} \times \frac{1}{2}$ cala) |

do nowej pompy paliwa. Zamocuj przewód zaciskiem (obejmą).

11. Zdemontuj dotychczasowy przelotowy filtr paliwa.
12. Załóż zacisk węży (obejmę) na dotychczasowy przewód paliwowy od zbiornika i podłącz przewód paliwowy do nowego filtra. Zamocuj przewód zaciskiem (obejmą).
13. Zmierz i przytnij na odpowiednią długość przewód do połączenia pompy paliwa z filtrem paliwa. Załóż zacisk R na węży.
14. Załóż zaciski węży na każdym końcu przewodu.
15. Użyj nowego przewodu paliwowego zamiast dotychczasowego przewodu między pompą paliwa a filtrem paliwa i zamocuj go za pomocą dwóch zacisków węży.
16. Zamocuj zacisk R do płyty w sposób pokazany na [Rysunek 22](#).
17. Zamontuj obudowę filtra paliwa w sposób pokazany na [Rysunek 21](#).
18. Podłącz złącze pompy paliwa do wiązki przewodów.

9. Wykorzystując nowe otwory, zamontuj pompę i wspornik do płyty za pomocą 2 śrub ($\frac{3}{8} \times 1$ cal) i 2 nakrętek zabezpieczających ($\frac{3}{8}$ cala).
10. Załóż zacisk węży (obejmę) na dotychczasowy przewód paliwowy od silnika i podłącz przewód



Count on it.