



Komplet za zamenjavo črpalke za gorivo

Vlečna enota z dizelskim pogonom

Model št.: 144-4020

Navodila za instalacijo

Ta komplet je namenjen več strojem. Svoj stroj in številko postopka poiščite v preglednici delov. Številka modela se mora ujemati s strojem, navedenim v postopku.

Varnost

- Pri rokovanju z gorivom bodite zelo previdni. Gorivo je zelo vnetljivo in njegovi hlapi so eksplozivni.
- Ugasnite vse cigarete, cigare, pipe in druge možne vire vžiga.
- Uporabljajte samo odobrene posode za gorivo.
- Ko motor teče ali ko je vroč, ne smete v nobenem primeru odpirati pokrovčka za gorivo ali dolivati goriva v rezervoar za gorivo.
- Ne dolivajte ali izčrpavajte goriva v zaprtih prostorih.
- Stroja ali posode za gorivo ne smete shranjevati, kjer so lahko prisotni odprt plamen, iskra ali pilotni plamen iz naprav, kot so na primer grelec za vodo ali drugi podobni gospodinjski aparati.
- Če gorivo razlijete, ne poskušajte zagnati motorja, da preprečite ustvarjanje virov vžiga, dokler se hlapi goriva ne razpršijo v zraku.

Instalacija

Prosti deli

V spodnji karti potrdite vse dele kateri so bili poslani.

Postopek	Opis	Količina	Uporaba
1	Ni zahtevanih delov	–	Priprava stroja.
2	Črpalka za gorivo Filter za gorivo Cevna objemka Cev	1 1 4 1	Namestitev črpalke za gorivo v stroj Groundsmaster 360
3	Črpalka za gorivo Filter za gorivo Cevna objemka Vijak ($\frac{1}{4} \times \frac{5}{8}$ "") Najlonska varovalna matica ($\frac{1}{4}$ "") Cev	1 1 4 2 2 1	Namestitev črpalke za gorivo v stroj Groundsmaster 3280
4	Črpalka za gorivo Filter za gorivo Cevna objemka Vijak z glavo v obliki podloške ($\frac{1}{4} \times \frac{1}{2}$ "") Cev	1 1 4 1 1	Namestitev črpalke za gorivo v stroj Groundsmaster 7200 ali 7210



Postopek	Opis	Količina	Uporaba
5	Črpalka za gorivo Cevna objemka Nosilni vijak ($\frac{1}{4} \times \frac{3}{4}$ ") Najlonska varovalna matica ($\frac{1}{4}$ ") Cev	1 4 2 2 1	Namestitev črpalke za gorivo v stroj serije Groundsmaster 4000
6	Črpalka za gorivo Filter za gorivo Cevna objemka Vijak z glavo v obliki podloške ($\frac{1}{4} \times \frac{1}{2}$ ") Ploščica črpalke za gorivo Cev	1 1 4 2 1 1	Namestitev črpalke za gorivo v stroj serije Groundsmaster 3500 oziroma serije Reelmaster 3100 ali 3500
7	Črpalka za gorivo Filter za gorivo Cevna objemka Cev	1 1 4 1	Namestitev črpalke za gorivo v stroj Groundsmaster 4500 ali 4700 oziroma Reelmaster 7000
8	Črpalka za gorivo Filter za gorivo Cevna objemka Vijak z glavo v obliki podloške ($\frac{1}{4} \times \frac{1}{2}$ ") Cev	1 1 4 2 1	Namestitev črpalke za gorivo v stroj Groundsmaster 4300 ali stroj serije Reelmaster 5000
9	Črpalka za gorivo Filter za gorivo Cevna objemka Vijak ($\frac{1}{4} \times \frac{5}{8}$ ") Najlonska varovalna matica ($\frac{1}{4}$ ") Cev	1 1 4 2 2 1	Namestitev črpalke za gorivo na stroj Reelmaster 6700
10	Črpalka za gorivo Filter za gorivo Cevna objemka Distančnik Cev	1 1 4 1 1	Namestitev črpalke za gorivo v stroj Multi Pro 5800
11	Črpalka za gorivo Filter za gorivo Cevna objemka Vijak ($\frac{1}{4} \times \frac{5}{8}$ ") Najlonska varovalna matica ($\frac{1}{4}$ ") Cev	1 1 4 2 2 1	Namestitev črpalke za gorivo v stroj MDX-D
12	Nosilec črpalke za gorivo Črpalka za gorivo Filter za gorivo Cevna objemka Vijak ($\frac{1}{4} \times \frac{5}{8}$ ") Najlonska varovalna matica ($\frac{1}{4}$ ") Vijak (M8 \times 20 mm) Cev	1 1 1 4 2 2 1 1	Namestitev črpalke za gorivo v stroj HDX-D

Postopek	Opis	Količina	Uporaba
13	Nosilec črpalke za gorivo	1	Namestitev črpalke za gorivo v stroj Z Master
	Črpalka za gorivo	1	
	Filter za gorivo	1	
	Cevna objemka	4	
	Vijak ($\frac{1}{4} \times \frac{5}{8}$ "	2	
	Najlonska varovalna matica ($\frac{1}{4}$ "	2	
	Cev	1	
14	Nosilec črpalke za gorivo	1	Namestitev črpalke za gorivo v stroj Greensmaster GR3250
	Črpalka za gorivo	1	
	Filter za gorivo	1	
	Cevna objemka	4	
	Vijak ($\frac{1}{4} \times \frac{5}{8}$ "	1	
	Najlonska varovalna matica ($\frac{1}{4}$ "	1	
	Cev	1	
15	Ploščica črpalke za gorivo	1	Namestitev črpalke za gorivo v stroj Greensmaster GR3400 ali GR3420
	Črpalka za gorivo	1	
	Filter za gorivo	1	
	Cevna objemka	4	
	Vijak ($\frac{1}{4} \times \frac{5}{8}$ "	2	
	Najlonska varovalna matica ($\frac{1}{4}$ "	2	
	Cev	1	
16	Črpalka za gorivo	1	Črpalko za gorivo namestite v stroj Dingo TX 1000.
	Filter za gorivo	1	
	Cevna objemka	4	
	Vijak ($\frac{1}{4} \times \frac{5}{8}$ "	2	
	Najlonska varovalna matica ($\frac{1}{4}$ "	2	
	Cev	1	
17	Ploščica črpalke za gorivo	1	Črpalko za gorivo namestite v stroj Dingo TX 525.
	Črpalka za gorivo	1	
	Filter za gorivo	1	
	Cevna objemka	4	
	Vijak ($\frac{3}{8} \times 1$ "	2	
	Najlonska varovalna matica ($\frac{3}{8}$ "	2	
	Vijak z glavo v obliki podloške ($\frac{1}{4} \times \frac{1}{2}$ "	1	
	Cev	1	

Opomba: Ob namestitvi črpalke na kateri koli stroj preglejte cev za gorivo in jo po potrebi zamenjajte.

1

Priprava stroja

Ni zahtevanih delov

Postopek

1. Parkirajte stroj na ravni površini.
2. Vključite parkirno zavoro.
3. Ugasnite motor.

4. Spustite priključek/-ke.
5. Pred namestitvijo tega kompleta počakajte, da se stroj ohladi.
6. Odklopite negativni (–) kabel iz priključne sponke akumulatorja, preden začnete izvajati popravila.

2

Namestitev črpalke za gorivo v stroj Groundsmaster® 360

Deli potrebni za ta postopek:

1	Črpalka za gorivo
1	Filter za gorivo
4	Cevna objemka
1	Cev

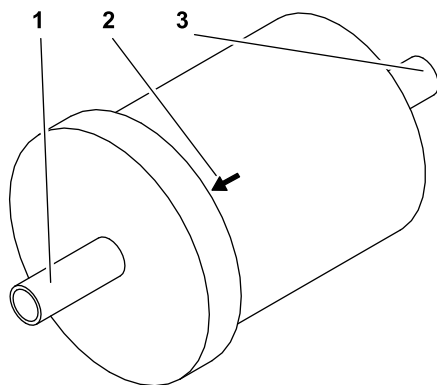
Postopek

Ta postopek velja za stroje s spodnjimi številkami modelov.

Stroj	Številka modela
Groundsmaster 360 2WD	31230
Groundsmaster 360 4WD	31223
Groundsmaster 360 4WD	31236

Za ta postopek uporabite: [Diagram 1](#) in [Diagram 2](#).

Opomba: Filter za gorivo namestite tako, da puščica kaže proti črpalki za gorivo.



g368968

Diagram 1

1. Izhodni priključek na strani črpalke za gorivo
2. Puščica kaže proti črpalki za gorivo
3. Vhodni priključek

1. Pred odstranitvijo obstoječe črpalke spnite cev za gorivo na obeh straneh črpalke. S tem boste preprečili iztekanje goriva med zamenjavo črpalke.

2. Obstoječe cevi za gorivo odklopite s črpalke za gorivo.
3. Obstoječo črpalko za gorivo odstranite iz stroja, vijake in matice pa shranite.
4. Namestite novo črpalko za gorivo, za pritrditev uporabite zgornjo luknjo na nosilcu okvirja, zgornjo luknjo na črpalki za gorivo ter predhodno odstranjene vijake in matice.
5. Na obstoječo cev za gorivo iz izločevalnika vode namestite cevno objemko in cev priključite v novo črpalko za gorivo. Pritrdite jo s cevno objemko.
6. Izmerite in odrežite dolžino cevi za povezavo črpalke za gorivo in filtra za gorivo.
7. Na cev namestite 2 cevni objemki.
8. Cev priključite v črpalko za gorivo in filter za gorivo ter jo pritrdite z 2 cevnima objemkama.
9. Na obstoječo cev za gorivo iz rezervoarja namestite cevno objemko in cev za gorivo namestite na novi filter. Pritrdite jo s cevno objemko.
10. Priključite priključek črpalke za gorivo v kabelski snop.

3

Namestitev črpalke za gorivo v stroj Groundsmaster 3280

Deli potrebni za ta postopek:

1	Črpalka za gorivo
1	Filter za gorivo
4	Cevna objemka
2	Vijak ($\frac{1}{4} \times \frac{5}{8}$ "
2	Najlonska varovalna matica ($\frac{1}{4}$ "
1	Cev

Postopek

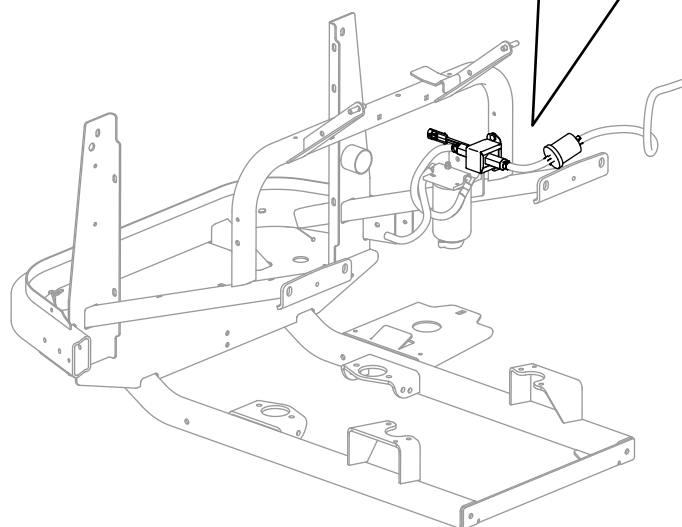
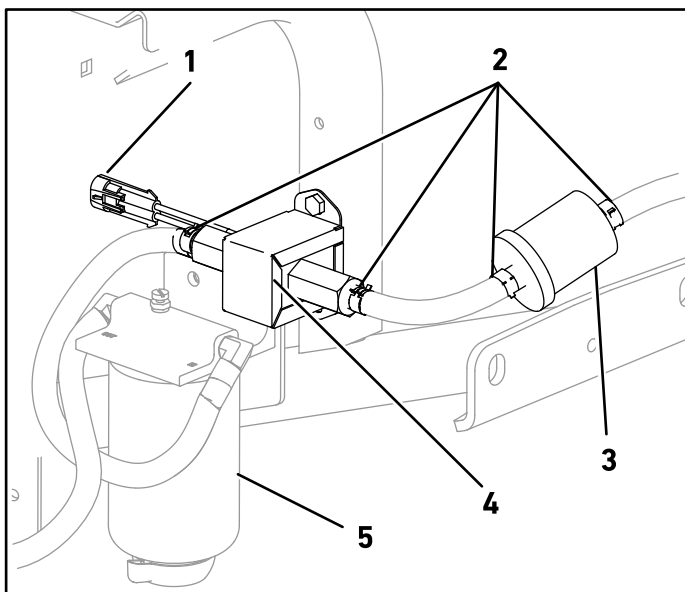
Ta postopek velja za stroje s spodnjimi številkami modelov.

Stroj	Številka modela
Groundsmaster 3280	30344
Groundsmaster 3280	30345

Za ta postopek uporabite: [Diagram 1](#) in [Diagram 3](#).

Opomba: Filter za gorivo namestite tako, da puščica kaže proti črpalke za gorivo.

1. Pred odstranitvijo obstoječe črpalke spnite cev za gorivo na obeh straneh črpalke. S tem boste preprečili iztekanje goriva med zamenjavo črpalke.
2. Obstoječe cevi za gorivo odklopite s črpalke za gorivo.
3. Obstoječo črpalke za gorivo odstranite iz stroja, vijake in matice pa zavržite.
4. Novo črpalke za gorivo namestite na okvir stroja in jo pritrdite z 2 vijakoma ($\frac{1}{4} \times \frac{5}{8}$ " in 2 varovalnima maticama ($\frac{1}{4}$ ").
5. Na obstoječo cev za gorivo iz izločevalnika vode namestite cevno objemko in cev priključite v novo črpalke za gorivo. Pritrdite jo s cevno objemko.
6. Izmerite in odrežite dolžino cevi za povezavo črpalke za gorivo in filtra za gorivo.
7. Na cev namestite 2 cevni objemki.
8. Cev priključite v črpalke za gorivo in filter za gorivo ter jo pritrdite z 2 cevnima objemkama.



g368644

Diagram 2

- | | |
|--------------------------------|----------------------|
| 1. Prikluček črpalke za gorivo | 4. Črpalke za gorivo |
| 2. Cevne objemke | 5. Izločevalnik vode |
| 3. Filter za gorivo | |

9. Na obstoječo cev za gorivo iz rezervoarja namestite cevno objemko in cev za gorivo namestite na novi filter. Pritrdite jo s cevno objemko.
10. Priključite priključek črpalke za gorivo v kabelski snop.

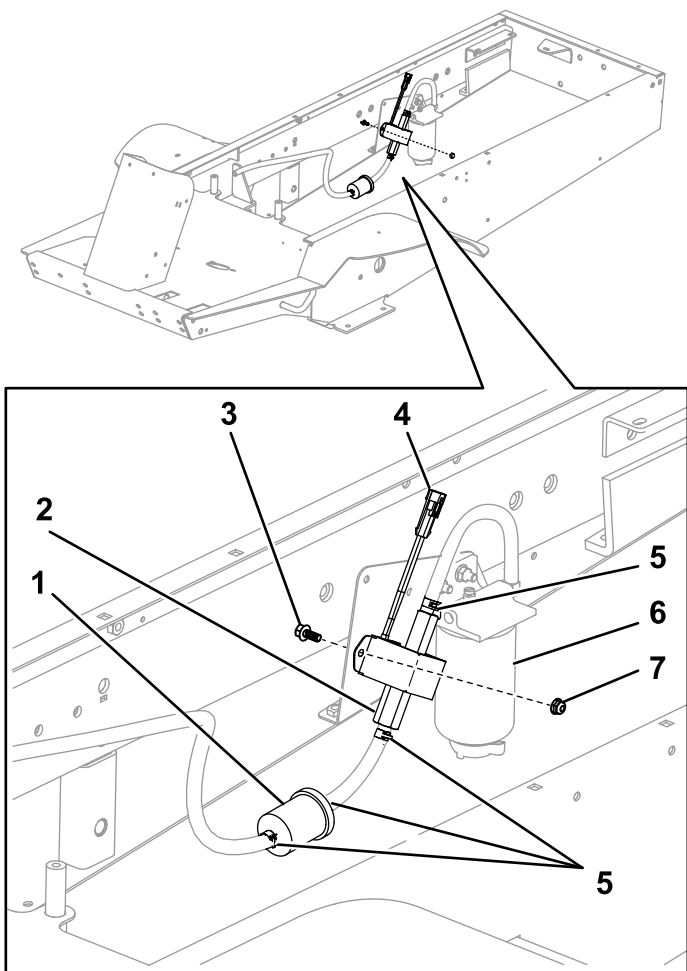


Diagram 3

- | | |
|--|--|
| 1. Filter za gorivo | 5. Cevna objemka |
| 2. Črpalka za gorivo | 6. Izločevalnik vode |
| 3. Vijak ($\frac{1}{4} \times \frac{5}{8}$ ") | 7. Varovalna matica ($\frac{1}{4}$ ") |
| 4. Priključek črpalke za gorivo | |

4

Namestitev črpalke za gorivo v stroj Groundsmaster 7200 ali 7210

Deli potrebni za ta postopek:

1	Črpalka za gorivo
1	Filter za gorivo
4	Cevna objemka
1	Vijak z glavo v obliki podložke ($\frac{1}{4} \times \frac{1}{2}$ ")
1	Cev

Postopek

Ta postopek velja za stroje s spodnjimi številkami modelov.

Stroj	Številka modela
Groundsmaster 7200	30495
Groundsmaster 7200	30495TC
Groundsmaster 7210	30487TC

Za ta postopek uporabite: [Diagram 1](#) in [Diagram 4](#).

Opomba: Filter za gorivo namestite tako, da puščica kaže proti črpalki za gorivo.

1. Pred odstranitvijo obstoječe črpalke spnite cev za gorivo na obeh straneh črpalke. S tem boste preprečili iztekanje goriva med zamenjavo črpalke.
2. Obstoječe cevi za gorivo odklopite s črpalke za gorivo.
3. Obstoječo črpalko za gorivo odstranite iz stroja, vijake in matice pa shranite.
4. Novo črpalko za gorivo namestite s pritrditvijo spodnje luknje v črpalki v obstoječo luknjo v okvirju s samoreznim vijakom ($\frac{1}{4} \times \frac{1}{2}$ ").
5. Na obstoječo cev za gorivo iz izločevalnika vode namestite cevno objemko in cev priklopite v novo črpalko za gorivo. Pritrdite jo s cevno objemko.
6. Izmerite in odrežite dolžino cevi za povezavo črpalke za gorivo in filtra za gorivo.
7. Na cev namestite 2 cevni objemki.

5

Namestitev črpalke za gorivo v stroj serije Groundsmaster 4000

8. Cev priključite v črpalko za gorivo in filter za gorivo ter jo pritrdite z 2 cevnioma objemkama.
9. Na obstoječo cev za gorivo iz rezervoarja namestite cevno objemko in cev za gorivo namestite na novi filter. Pritrdite jo s cevno objemko.
10. Priključite priključek črpalke za gorivo v kabelski snop.

Deli potrebni za ta postopek:

1	Črpalka za gorivo
4	Cevna objemka
2	Nosilni vijak ($\frac{1}{4} \times \frac{3}{4}$ ")
2	Najlonska varovalna matica ($\frac{1}{4}$ ")
1	Cev

Postopek

Ta postopek velja za stroje s spodnjimi številkami modelov.

Stroj	Številka modela
Groundsmaster 4100	30604
Groundsmaster 4000	30605
Groundsmaster 4010	30635
Groundsmaster 4110	30643

Za ta postopek uporabite: [Diagram 5](#).

Opomba: V ta stroj ne namestite filtra.

1. Spnite cev za gorivo, ki povezuje črpalko za gorivo in filter. S tem boste preprečili iztekanje goriva med zamenjavo črpalke.
2. Obstoječe cevi za gorivo odklopite s črpalke za gorivo.
3. Obstoječo črpalko za gorivo odstranite iz stroja, vijake in matice pa zavržite.
4. Novo črpalko pritrdite z 2 vijakoma ($\frac{1}{4} \times \frac{3}{4}$ ") in 2 varovalnima maticama ($\frac{1}{4}$ ").
5. Na obstoječo cev za gorivo iz izločevalnika vode namestite cevno objemko in cev priključite v novo črpalko za gorivo. Pritrdite jo s cevno objemko.
6. Na obstoječo cev za gorivo do motorja namestite cevno objemko in cev priključite v novo črpalko za gorivo. Pritrdite jo s cevno objemko.
7. Priključite priključek črpalke za gorivo v kabelski snop.

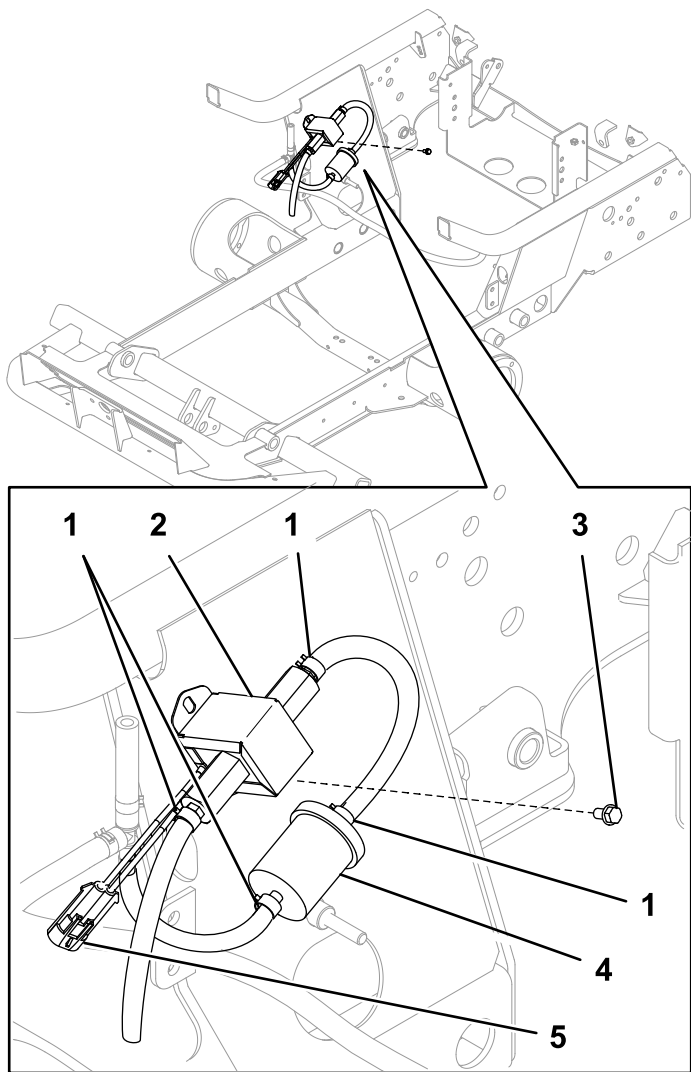


Diagram 4

g368647

- | | |
|--|---------------------------------|
| 1. Cevna objemka | 4. Filter za gorivo |
| 2. Črpalka za gorivo | 5. Priključek črpalke za gorivo |
| 3. Vijak z glavo v obliki podloške ($\frac{1}{4} \times \frac{1}{2}$ ") | |

6

Namestitev črpalke za gorivo v stroj serije Groundsmaster® 3500 oziroma serije Reelmaster® 3100 ali 3500

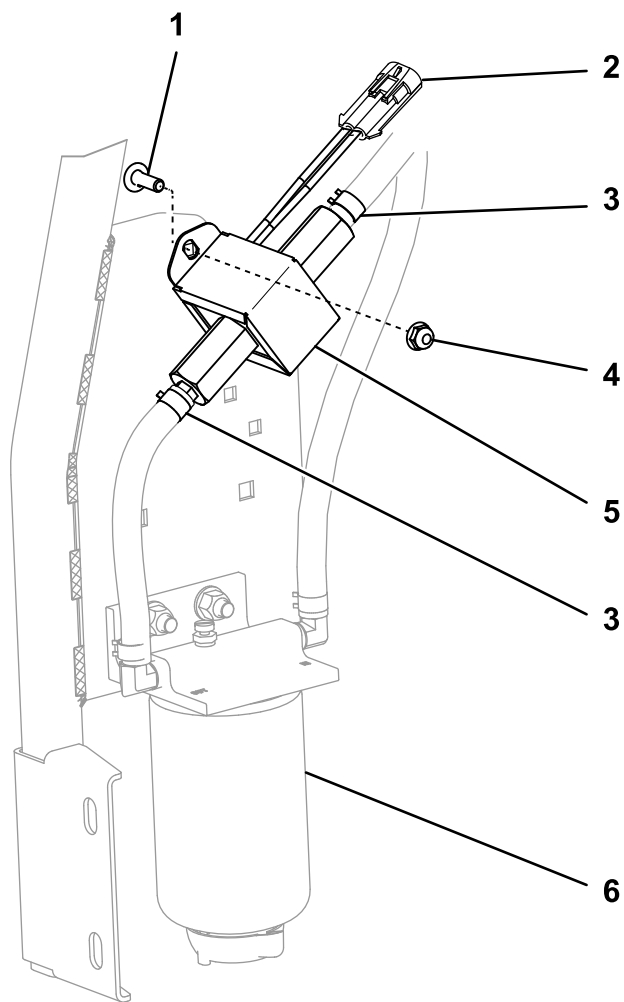


Diagram 5

g368645

- | | |
|---|---------------------------------------|
| 1. Nosilni vijak ($\frac{1}{4} \times \frac{3}{4}$ " | 4. Varovalna matica ($\frac{1}{4}$ " |
| 2. Priključek črpalke za gorivo | 5. Črpalka za gorivo |
| 3. Cevna objemka | 6. Izločevalnik vode |

Deli potrebni za ta postopek:

1	Črpalka za gorivo
1	Filter za gorivo
4	Cevna objemka
2	Vijak z glavo v obliki podložke ($\frac{1}{4} \times \frac{1}{2}$ "
1	Ploščica črpalke za gorivo
1	Cev

Postopek

Ta postopek velja za stroje s spodnjimi številkami modelov.

Stroj	Številka modela
Groundsmaster 3500-D	30807
Groundsmaster 3500-D	30839
Groundsmaster 3500-D	30849
Reelmaster 3100	03170
Reelmaster 3100	03171
Reelmaster 3105	03174
Reelmaster 3550	03910
Reelmaster 3555	03820
Reelmaster 3575	03821

Za ta postopek uporabite: [Diagram 1](#) in [Diagram 6](#).

Opomba: Filter za gorivo namestite tako, da puščica kaže proti črpalki za gorivo.

1. Pred odstranitvijo obstoječe črpalke spnite cev za gorivo na obeh straneh črpalke. S tem boste preprečili iztekanje goriva med zamenjavo črpalke.
2. Obstoječe cevi odklopite s črpalke za gorivo.
3. Obstoječo črpalke za gorivo odstranite iz stroja, vijake in matice pa shranite.

7

Namestitev črpalke za gorivo v stroj Groundsmaster® 4500 ali 4700 oziroma Reelmaster® 7000

Deli potrebni za ta postopek:

1	Črpalka za gorivo
1	Filter za gorivo
4	Cevna objemka
1	Cev

Postopek

Ta postopek velja za stroje z naslednjimi številkami modelov.

Stroj	Številka modela
Groundsmaster 4500	30873(TE)
Groundsmaster 4700	30874(TE)
Groundsmaster 4500	30893(TE)
Groundsmaster 4700	30899(TE)
Reelmaster 7000	03781(TE)

Za ta postopek uporabite: [Diagram 1](#) in [Diagram 7](#).

Opomba: Filter za gorivo namestite tako, da puščica kaže proti črpalki za gorivo.

1. Pred odstranitvijo obstoječe črpalke spnite cev za gorivo na obeh straneh črpalke. S tem boste preprečili iztekanje goriva med zamenjavo črpalke.
2. Obstoječe cevi odklopite s črpalke za gorivo.
3. Obstoječo črpalko za gorivo odstranite iz stroja, vijake in matice pa shranite.
4. Pri strojih Groundsmaster 4500 in 4700 namestite novo črpalko za gorivo s pomočjo zgornje luknje na črpalki in jo na nosilec okvirja pritrdite z obstoječim vijakom.
5. Pri strojih Reelmaster 7000 namestite novo črpalko za gorivo s pomočjo obeh lukenj na črpalki in jo na nosilec okvirja pritrdite z obstoječima vijakoma.

4. Novo črpalko za gorivo namestite na ploščo črpalke za gorivo z dvema samoreznima vijakoma ($\frac{1}{4} \times \frac{1}{2}$ ").
5. Novo črpalko za gorivo in ploščo pritrdite na blok motorja s prej odstranjenimi vijaki in maticami.
6. Na cev za gorivo, priključeno v izločevalnik vode, namestite cevno objemko in cev priključite v novo črpalko za gorivo. Pritrdite jo s cevno objemko.
7. Izmerite in odrežite dolžino cevi za povezavo črpalke za gorivo in filtra za gorivo.
8. Na cev namestite 2 cevni objemki.
9. Cev priključite v črpalko za gorivo in filter za gorivo ter jo pritrdite z 2 cevnima objemkama.
10. Na obstoječo cev za gorivo iz rezervoarja namestite cevno objemko in cev za gorivo namestite na novi filter. Pritrdite jo s cevno objemko.
11. Priključite priključek črpalke za gorivo v kabelski snop.

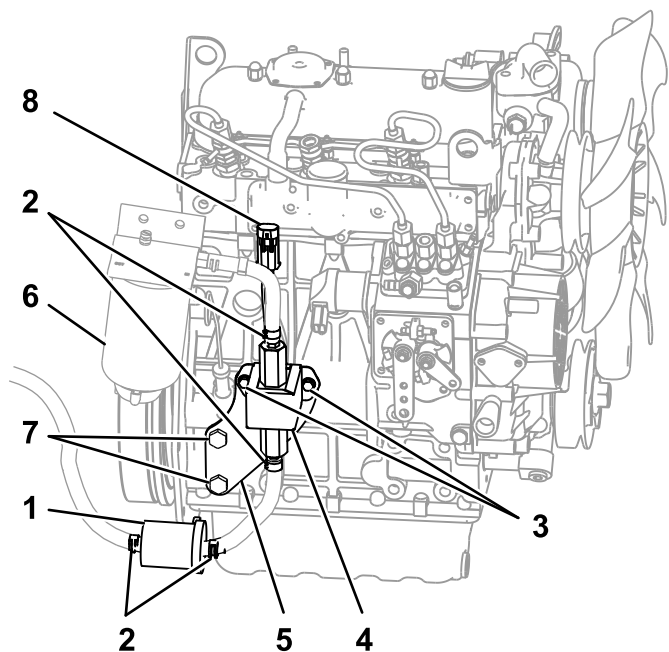


Diagram 6

- | | |
|--|---------------------------------|
| 1. Filter za gorivo | 5. Ploščica črpalke za gorivo |
| 2. Cevna objemka | 6. Izločevalnik vode |
| 3. Vijak z glavo v obliki podložke ($\frac{1}{4} \times \frac{1}{2}$ ") | 7. Obstoječi vijaki |
| 4. Črpalka za gorivo | 8. Priključek črpalke za gorivo |

6. Na cev za gorivo, priključeno v izločevalnik vode, namestite cevno objemko in cev priključite v novo črpalko za gorivo. Pritrdite jo s cevno objemko.
7. Izmerite in odrežite dolžino cevi za povezavo črpalke za gorivo in filtra za gorivo.
8. Na cev namestite 2 cevni objemki.
9. Cev priključite v črpalko za gorivo in filter za gorivo ter jo pritrdite z 2 cevnima objemkama.
10. Na obstoječo cev za gorivo iz rezervoarja namestite cevno objemko in cev za gorivo namestite na novi filter. Pritrdite jo s cevno objemko.
11. Priključite priključek črpalke za gorivo v kabelski snop.

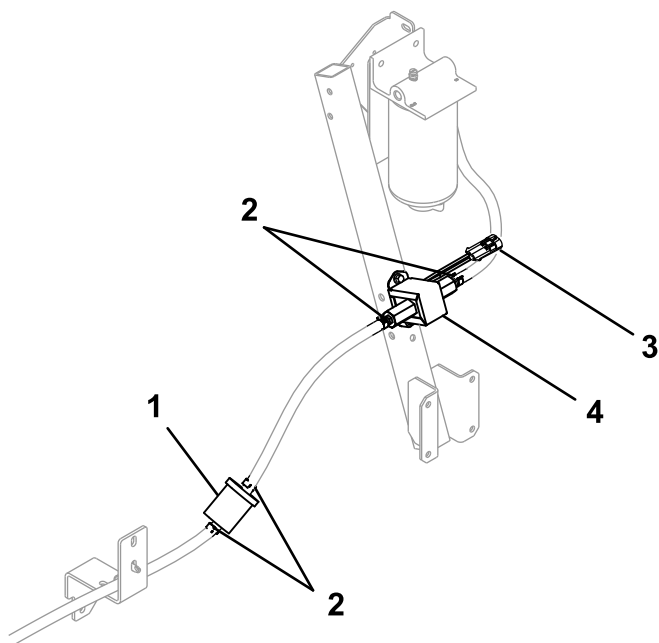


Diagram 7

g368646

- | | |
|---------------------|---------------------------------|
| 1. Filter za gorivo | 3. Priključek črpalke za gorivo |
| 2. Cevna objemka | 4. Črpalka za gorivo |

8

Namestitev črpalke za gorivo v stroj Groundsmaster 4300 ali stroj serije Reelmaster 5000

Deli potrebni za ta postopek:

1	Črpalka za gorivo
1	Filter za gorivo
4	Cevna objemka
2	Vijak z glavo v obliki podložke ($\frac{1}{4} \times \frac{1}{2}$ ")
1	Cev

Postopek

Ta postopek velja za stroje z naslednjimi številkami modelov.

Stroj	Številka modela
Groundsmaster 4300	30853
Reelmaster 5010-H	03674
Reelmaster 5410	03675
Reelmaster 5510	03676(TE)
Reelmaster 5610 4WD	03678(TE)

Za ta postopek uporabite: [Diagram 1](#) in [Diagram 8](#).

Opomba: Filter za gorivo namestite tako, da puščica kaže proti črpalki za gorivo.

1. Pred odstranitvijo obstoječe črpalke spnite cev za gorivo na obeh straneh črpalke. S tem boste preprečili iztekanje goriva med zamenjavo črpalke.
2. Obstoječe cevi odklopite s črpalke za gorivo.
3. Obstoječo črpalko za gorivo odstranite iz stroja, vijake in matice pa zavržite.
4. Novo črpalko za gorivo namestite na okvir z dvema obstoječima samoreznima vijakoma ($\frac{1}{4} \times \frac{1}{2}$ ").
5. Na cev za gorivo, priključeno v motor, namestite cevno objemko in cev priključite v novo črpalko za gorivo. Pritrdite jo s cevno objemko.
6. Izmerite in odrežite dolžino cevi za povezavo črpalke za gorivo in filtra za gorivo.

7. Na cev namestite 2 cevni objemki.
8. Cev priključite v črpalko za gorivo in filter za gorivo ter jo pritrdite z 2 cevnima objemkama.
9. Na obstoječo cev za gorivo iz rezervoarja namestite cevno objemko in cev za gorivo namestite na novi filter. Pritrdite jo s cevno objemko.
10. Priključite priključek črpalke za gorivo v kabelski snop.

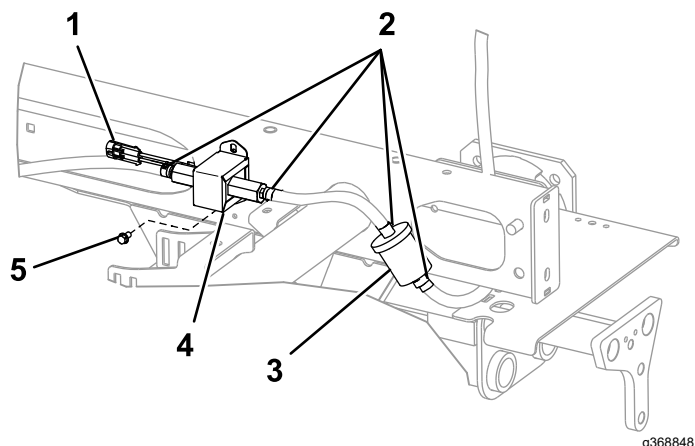


Diagram 8

- | | |
|---------------------------------|--|
| 1. Priključek črpalke za gorivo | 4. Črpalka za gorivo |
| 2. Cevna objemka | 5. Vijak z glavo v obliki podložke ($\frac{1}{4} \times \frac{1}{2}$ ") |
| 3. Filter za gorivo | |

9

Namestitev črpalke za gorivo na stroj Reelmaster 6700

Deli potrebni za ta postopek:

1	Črpalka za gorivo
1	Filter za gorivo
4	Cevna objemka
2	Vijak ($\frac{1}{4} \times \frac{5}{8}$ ")
2	Najlonska varovalna matica ($\frac{1}{4}$ ")
1	Cev

Postopek

Ta postopek velja za stroje s spodnjimi številkami modelov.

Stroj	Številka modela
Reelmaster 6700	03813

Za ta postopek uporabite: [Diagram 1](#) in [Diagram 9](#).

Opomba: Filter za gorivo namestite tako, da puščica kaže proti črpalki za gorivo.

1. Pred odstranitvijo obstoječe črpalke spnite cev za gorivo na obeh straneh črpalke. S tem boste preprečili iztekanje goriva med zamenjavo črpalke.
2. Obstoječe cevi za gorivo odklopite s črpalke za gorivo.
3. Obstoječo črpalko za gorivo odstranite iz stroja, vijake in matice pa shranite.
4. Novo črpalko za gorivo namestite v obstoječo režo v plošči in jo pritrdite z 2 vijakoma ($\frac{1}{4} \times \frac{5}{8}$ ") in 2 varovalnima maticama ($\frac{1}{4}$ ").
5. Na obstoječo cev za gorivo, priključeno v motor, namestite cevno objemko in cev priključite v novo črpalko za gorivo. Pritrdite jo s cevno objemko.
6. Na cev za gorivo, priključeno v izločevalnik vode, namestite cevno objemko in cev priključite v novo črpalko za gorivo.
7. Izmerite in odrežite dolžino cevi za povezavo črpalke za gorivo in filtra za gorivo.
8. Na cev namestite 2 cevni objemki.

9. Cev priključite v črpalko za gorivo in filter za gorivo ter jo pritrdite z 2 cevniha objemkama.
10. Na obstoječo cev za gorivo iz rezervoarja namestite cevno objemko in cev za gorivo namestite na novi filter. Pritrdite jo s cevno objemko.
11. Priključite priključek črpalke za gorivo v kabelski snop.

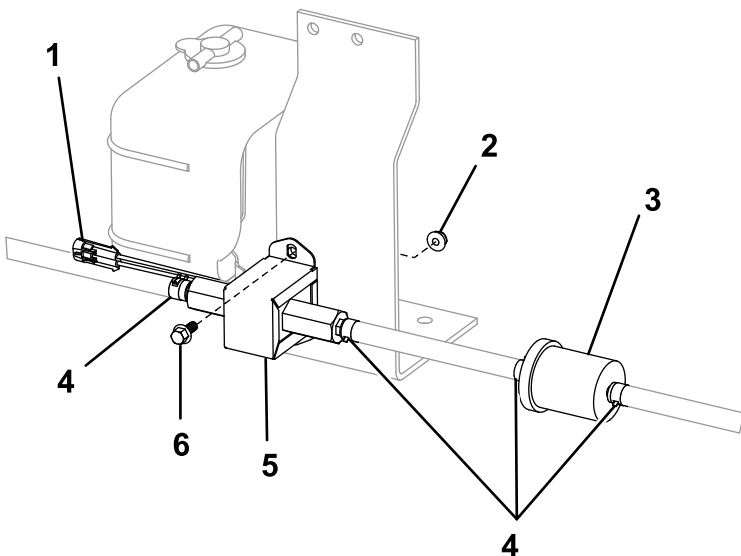


Diagram 9

- | | |
|---------------------------------|-----------------------|
| 1. Priključek črpalke za gorivo | 4. Cevna objemka |
| 2. Varovalna matica (1/4") | 5. Črpalka za gorivo |
| 3. Filter za gorivo | 6. Vijak (1/4 x 5/8") |

10

Namestitev črpalke za gorivo v stroj Multi Pro® 5800

Deli potrebni za ta postopek:

1	Črpalka za gorivo
1	Filter za gorivo
4	Cevna objemka
1	Distančnik
1	Cev

Postopek

Ta postopek velja za stroje s spodnjimi številkami modelov.

Stroj	Številka modela
Multi Pro 5800	41393

Za ta postopek uporabite: [Diagram 1](#) in [Diagram 10](#).

Opomba: Filter za gorivo namestite tako, da puščica kaže proti črpalki za gorivo.

1. Pred odstranitvijo obstoječe črpalke spnite cev za gorivo na obeh straneh črpalke. S tem boste preprečili iztekanje goriva med zamenjavo črpalke.
2. Obstoječe cevi za gorivo odklopite s črpalke za gorivo.
3. Obstoječo črpalko za gorivo odstranite iz stroja, vijake in matice pa shranite.
4. Namestite novo črpalko za gorivo, za pritrditev uporabite zgornjo luknjo, obstoječo režo na plošči na okvirju ter predhodno odstranjene vijake in matice.
5. Na obstoječo cev za gorivo iz izločevalnika vode namestite cevno objemko in cev priključite v novo črpalko za gorivo. Pritrdite jo s cevno objemko.
6. Izmerite in odrežite dolžino cevi za povezavo črpalke za gorivo in filtra za gorivo.
7. Na cev namestite 2 cevni objemki.
8. Cev priključite v črpalko za gorivo in filter za gorivo ter jo pritrdite z 2 cevniha objemkama.
9. Na obstoječo cev za gorivo iz rezervoarja namestite cevno objemko in cev za gorivo

namestite na novi filter. Pritrdite jo s cevno objemko.

10. Priključite priključek črpalke za gorivo v kabelski snop.

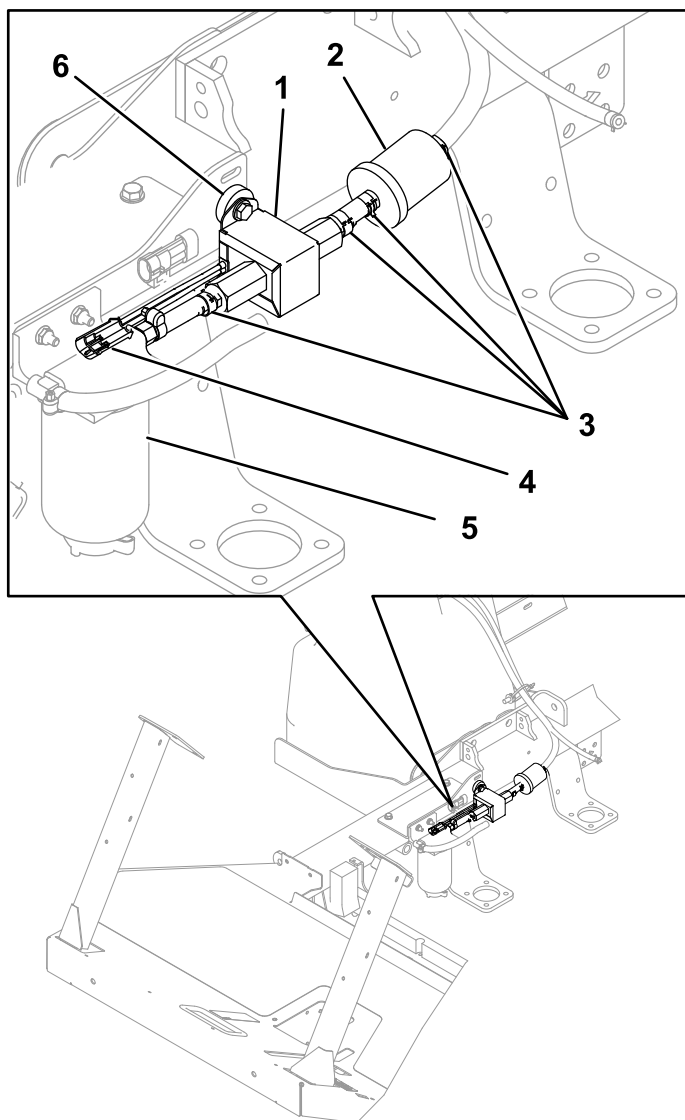


Diagram 10

- | | |
|----------------------|---------------------------------|
| 1. Črpalka za gorivo | 4. Priključek črpalke za gorivo |
| 2. Filter za gorivo | 5. Izločevalnik vode |
| 3. Cevna objemka | 6. Distančnik |

11

Namestitev črpalke za gorivo v stroj Workman® MDX-D

Deli potrebni za ta postopek:

1	Črpalka za gorivo
1	Filter za gorivo
4	Cevna objemka
2	Vijak (¼ × ⅝")
2	Najlonska varovalna matica (¼")
1	Cev

Postopek

Ta postopek velja za stroje s spodnjimi številkami modelov.

Stroj	Številka modela
MDX-D	07236
MDX-D	07236TC

Za ta postopek uporabite: [Diagram 1](#), [Diagram 11](#) in [Diagram 12](#).

Opomba: Filter za gorivo namestite tako, da puščica kaže proti črpalki za gorivo.

1. Za dostop do črpalke za gorivo odstranite podnožje sedeža, odstranite jermen rezervoarja in potisnite rezervoar za dostop do črpalke, da ga umaknete.
2. Pred odstranitvijo obstoječe črpalke spnite cev za gorivo na obeh straneh črpalke. S tem boste preprečili iztekanje goriva med zamenjavo črpalke.
3. Obstoječe cevi za gorivo odklopite s črpalke za gorivo.
4. Obstoječo črpalko za gorivo skupaj z montažno peno odstranite iz stroja, vijake in matice pa zavrzite.
5. Poiščite, označite in izvrtajte 2 luknji (7,2 mm) v zadnji plošči na okvirju, kot je prikazano na [Diagram 11](#).

⚠ OPOZORILO

Če vrtalnik uporabljate brez ustreznih zaščitnih očal, vam lahko drobci priletijo v oko in povzročijo poškodbe.

Pri vrtnanju vedno uporabljajte zaščitna očala.

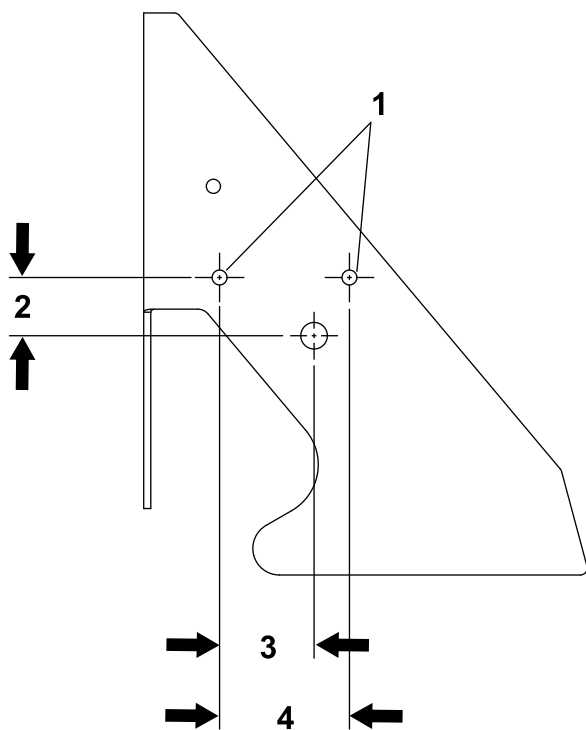


Diagram 11

g368817

- | | |
|------------------|------------|
| 1. 7,2 mm luknja | 3. 44,5 mm |
| 2. 28,6 mm | 4. 63,5 mm |

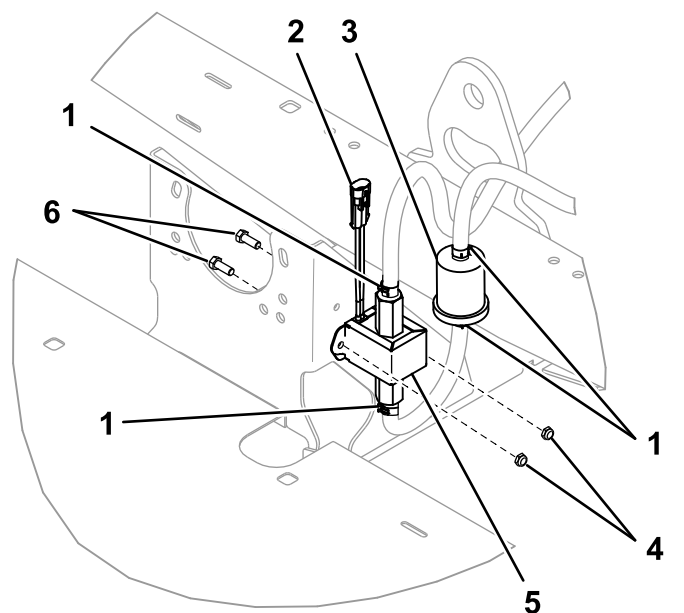


Diagram 12

g368861

- | | |
|---------------------------------|----------------------------|
| 1. Cevna objemka | 4. Varovalna matica (1/4") |
| 2. Priključek črpalke za gorivo | 5. Črpalka za gorivo |
| 3. Filter za gorivo | 6. Vijak (1/4 x 5/8") |

6. Novo črpalke za gorivo namestite na novi luknji in jo pritrdite 2 vijakoma (1/4 x 5/8") in 2 varovalnima maticama (1/4").
7. Na obstoječo cev za gorivo namestite cevno objemko in cev priključite v novo črpalke za gorivo.
8. Izmerite in odrežite dolžino cevi za povezavo črpalke za gorivo in filtra za gorivo.
9. Na cev namestite 2 cevni objemki.
10. Cev priključite v črpalke za gorivo in filter za gorivo ter jo pritrdite z 2 cevnima objemkama.
11. Na obstoječo cev za gorivo iz rezervoarja namestite cevno objemko in cev za gorivo namestite na novi filter. Pritrdite jo s cevno objemko.
12. Priključite priključek črpalke za gorivo v kabelski snop.

12

Namestitev črpalke za gorivo v stroj serije Workman HDX-D

Deli potrebni za ta postopek:

1	Nosilec črpalke za gorivo
1	Črpalka za gorivo
1	Filter za gorivo
4	Cevna objemka
2	Vijak ($\frac{1}{4} \times \frac{5}{8}$ "
2	Najlonska varovalna matica ($\frac{1}{4}$ "
1	Vijak (M8 \times 20 mm)
1	Cev

Postopek

Ta postopek velja za stroje s spodnjimi številkami modelov.

Stroj	Številka modela
HDX-D	07379
HDX-D	07385
HDX-D	07385TC
HDX-D 4-kolesni pogon	07387
HDX-D 4-kolesni pogon	07387TC

Za ta postopek uporabite: [Diagram 1](#) in [Diagram 13](#).

Opomba: Filter za gorivo namestite tako, da puščica kaže proti črpalke za gorivo.

1. Pred odstranitvijo obstoječe črpalke spnite cev za gorivo na obeh straneh črpalke. S tem boste preprečili iztekanje goriva med zamenjavo črpalke.
2. Obstoječe cevi za gorivo odklopite s črpalke za gorivo.
3. Obstoječo črpalko za gorivo skupaj z montažnim nosilcem odstranite iz stroja, vijake in matice pa shranite.
4. Novo črpalko za gorivo namestite na nov nosilec črpalke za gorivo in jo pritrdite z 2 vijakoma ($\frac{1}{4} \times \frac{5}{8}$ " in 2 varovalnima maticama ($\frac{1}{4}$ ").
5. Črpalko in nosilec namestite na motor z obstoječim vijakom in novim vijakom (M8 \times 20 mm).

6. Na obstoječo cev za gorivo iz izločevalnika vode namestite cevno objemko in cev priključite v novo črpalko za gorivo. Pritrdite jo s cevno objemko.
7. Izmerite in odrežite dolžino cevi za povezavo črpalke za gorivo in filtra za gorivo.
8. Na cev namestite 2 cevni objemki.
9. Cev priključite v črpalko za gorivo in filter za gorivo ter jo pritrdite z 2 cevnima objemkama.
10. Na obstoječo cev za gorivo iz rezervoarja namestite cevno objemko in cev za gorivo namestite na novi filter. Pritrdite jo s cevno objemko.
11. Priključite priključek črpalke za gorivo v kabelski snop.

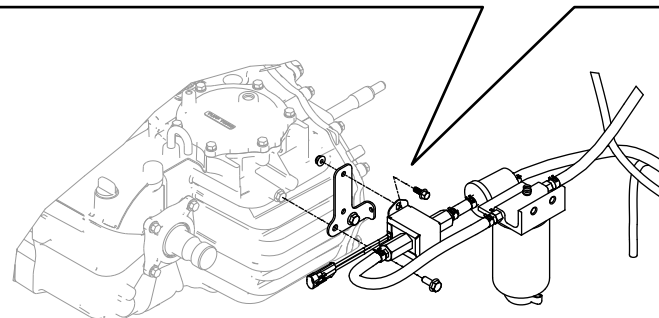
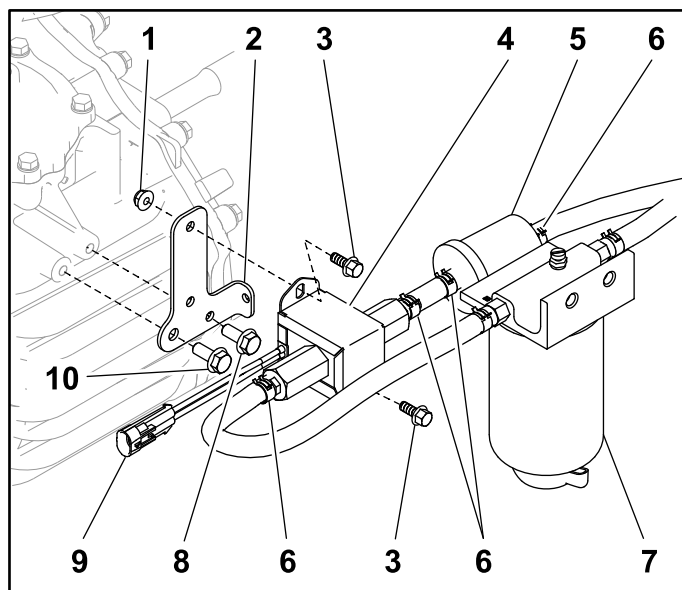


Diagram 13

- | | |
|---|---------------------------------|
| 1. Varovalna matica ($\frac{1}{4}$ " | 6. Cevna objemka |
| 2. Nosilec črpalke za gorivo | 7. Izločevalnik vode |
| 3. Vijak ($\frac{1}{4} \times \frac{5}{8}$ " | 8. Obstoječi vijak |
| 4. Črpalka za gorivo | 9. Priključek črpalke za gorivo |
| 5. Filter za gorivo | 10. Vijak (M8 \times 20 mm) |

g368844

13

Namestitev črpalke za gorivo v stroj Z Master

Deli potrebni za ta postopek:

1	Nosilec črpalke za gorivo
1	Črpalka za gorivo
1	Filter za gorivo
4	Cevna objemka
2	Vijak ($\frac{1}{4} \times \frac{5}{8}$ ")
2	Najlonska varovalna matica ($\frac{1}{4}$ ")
1	Cev

Postopek

Ta postopek velja za stroje s spodnjimi številkami modelov.

Stroj	Številka modela
Z Master 7000, 132-cm kosilna enota	72266
Z Master 7000, 152-cm kosilna enota	72267
Z Master 7000, 183-cm kosilna enota	72274
Z Master 7000, 132-cm kosilna enota	72264TE
Z Master 7000, 152-cm kosilna enota	72265TE
Z Master 7000, 132-cm kosilna enota	72279TE
Z Master 7000, 183-cm kosilna enota	74274
Z Master Z595, 183-cm kosilna enota	74274CP
Z Master 7000, 152-cm kosilna enota	74267
Z Master 580D, 152-cm kosilna enota	74267CP
Z Master 7000, 132-cm kosilna enota	74266
Z Master 580D, 132-cm kosilna enota	74266CP
Z Master 7000, 132-cm kosilna enota	74279TE

Z Master 7000, 152-cm kosilna enota	74265TE
Z Master 7000, 132-cm kosilna enota	74264TE

Za ta postopek uporabite [Diagram 1](#), [Diagram 14](#), [Diagram 15](#) in [Diagram 16](#).

Opomba: Filter za gorivo namestite tako, da puščica kaže proti črpalci za gorivo.

1. Pred odstranitvijo obstoječe črpalke spnite cev za gorivo na obeh straneh črpalke. S tem boste preprečili iztekanje goriva med zamenjavo črpalke.
2. Obstoječe cevi za gorivo odklopite s črpalke za gorivo.
3. Obstoječo črpalco za gorivo odstranite iz stroja, vijake in matice pa zavržite.
4. Poiščite, označite in izvrtajte 2 luknji (7,2 mm) v varovalni plošči, kot je prikazano na [Diagram 14](#) in [Diagram 16](#).

⚠ OPOZORILO

Če vrtalnik uporabljate brez ustreznih zaščitnih očal, vam lahko drobci priletijo v oko in povzročijo poškodbe.

Pri vrтанju vedno uporabljajte zaščitna očala.

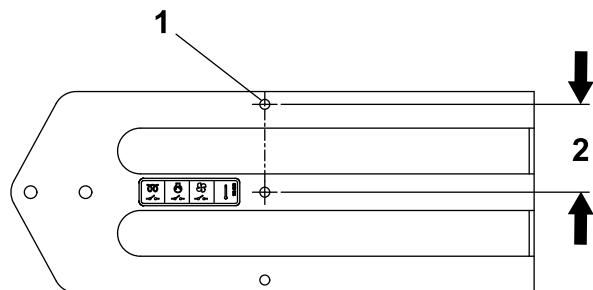


Diagram 14

g368846

1. 7,2 mm luknja
2. 63,5 mm

5. Samo stroji za domači trg: novo črpalco za gorivo namestite tako, da v spodnjo luknjo na črpalci za gorivo privijete vijak ($\frac{1}{4} \times \frac{5}{8}$ ") in nanj varovalno matico ($\frac{1}{4}$ "); glejte [Diagram 15](#). Pri strojih za domači trg sta uporabljena samo en vijak in matica.
6. Stroji za izvoz: novo črpalco za gorivo namestite tako, da v luknji na črpalci za gorivo privijete 2 vijaka ($\frac{1}{4} \times \frac{5}{8}$ ") in nanju 2 varovalni matici ($\frac{1}{4}$ "); glejte [Diagram 16](#).
7. Na obstoječo cev za gorivo iz izločevalnika vode namestite cevno objemko in cev priključite v

ново črpalko za gorivo. Pritrdite jo s cevno objemko.

8. Izmerite in odrežite dolžino cevi za povezavo črpalke za gorivo in filtra za gorivo.
9. Na cev namestite 2 cevni objemki.
10. Cev priključite v črpalko za gorivo in filter za gorivo ter jo pritrdite z 2 cevnima objemkama.
11. Na obstoječo cev za gorivo iz rezervoarja namestite cevno objemko in cev za gorivo namestite na novi filter. Pritrdite jo s cevno objemko.
12. Priključite priključek črpalke za gorivo v kabelski snop.

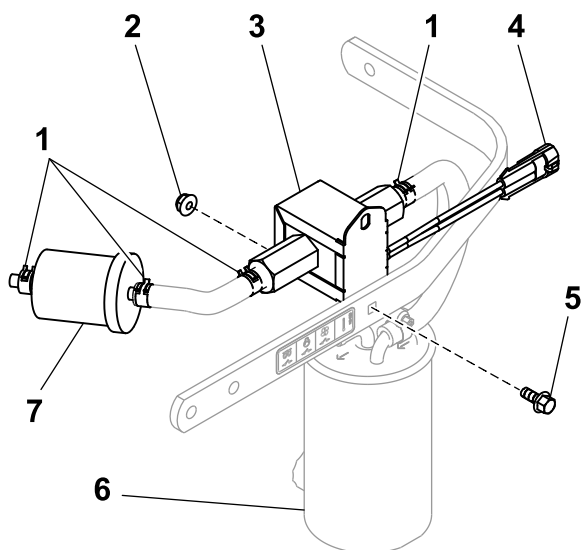


Diagram 15
Stroji za domači trg

g368845

- | | |
|---------------------------------------|---|
| 1. Cevna objemka | 5. Vijak ($\frac{1}{4} \times \frac{5}{8}$ " |
| 2. Varovalna matica ($\frac{1}{4}$ " | 6. Izločevalnik vode |
| 3. Črpalka za gorivo | 7. Filter za gorivo |
| 4. Priključek črpalke za gorivo | |

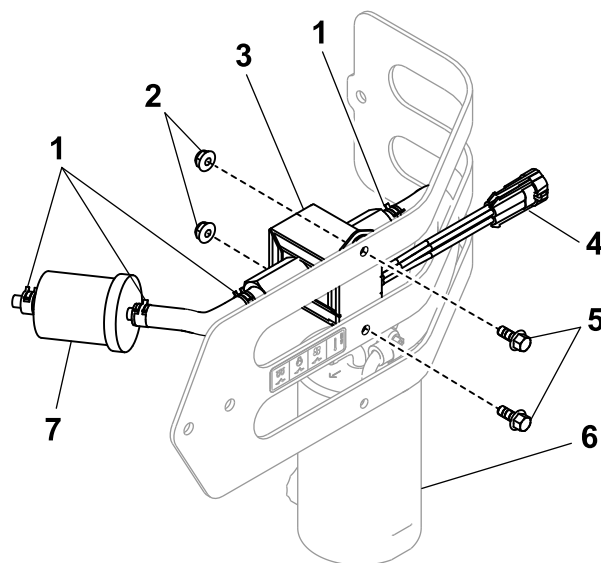


Diagram 16
Stroji za izvoz

g368818

- | | |
|---------------------------------------|---|
| 1. Cevna objemka | 5. Vijak ($\frac{1}{4} \times \frac{5}{8}$ " |
| 2. Varovalna matica ($\frac{1}{4}$ " | 6. Izločevalnik vode |
| 3. Črpalka za gorivo | 7. Filter za gorivo |
| 4. Priključek črpalke za gorivo | |

14

Namestitev črpalke za gorivo v stroj Greensmaster GR3250

Deli potrebni za ta postopek:

1	Nosilec črpalke za gorivo
1	Črpalka za gorivo
1	Filter za gorivo
4	Cevna objemka
1	Vijak ($\frac{1}{4} \times \frac{5}{8}$ "
1	Najlonska varovalna matica ($\frac{1}{4}$ "
1	Cev

Postopek

Ta postopek velja za stroje s spodnjimi številkami modelov.

Stroj	Številka modela
Greensmaster GR3250	04384

Za ta postopek uporabite: [Diagram 1](#) in [Diagram 17](#).

Opomba: Filter za gorivo namestite tako, da puščica kaže proti črpalki za gorivo.

1. Pred odstranitvijo obstoječe črpalke spnite cev za gorivo na obeh straneh črpalke. S tem boste preprečili iztekanje goriva med zamenjavo črpalke.
2. Obstoječe cevi za gorivo odklopite s črpalke za gorivo.
3. Obstoječo črpalko za gorivo odstranite, vijake in matice pa zavržite.
4. Namestite novo črpalko za gorivo, za pritrditev uporabite zgornjo luknjo na črpalki in spodnjo luknjo na plošči na okvirju.
5. Črpalko pritrdite z vijakom ($\frac{1}{4} \times \frac{5}{8}$ ") in matico ($\frac{1}{4}$ ").
6. Na obstoječo cev za gorivo iz izločevalnika vode namestite cevno objemko in cev priključite v novo črpalko za gorivo. Pritrdite jo s cevno objemko.
7. Izmerite in odrežite dolžino cevi za povezavo črpalke za gorivo in filtra za gorivo.
8. Na cev namestite 2 cevni objemki.
9. Cev priključite v črpalko za gorivo in filter za gorivo ter jo pritrdite z 2 cevnima objemkama.
10. Na obstoječo cev za gorivo iz rezervoarja namestite cevno objemko in cev za gorivo namestite na novi filter. Pritrdite jo s cevno objemko.
11. Priključite priključek črpalke za gorivo v kabelski snop.

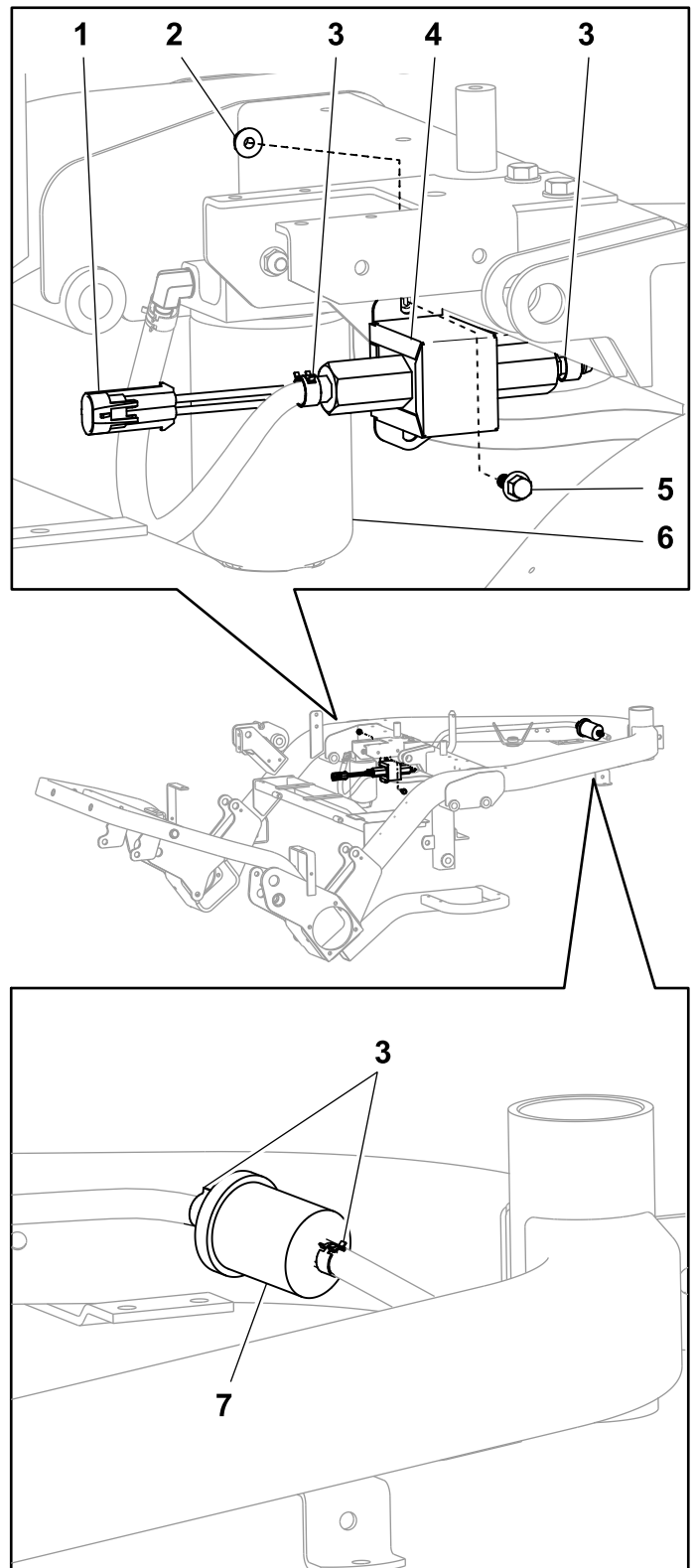


Diagram 17

- | | |
|--|--|
| 1. Priključek črpalke za gorivo | 5. Vijak ($\frac{1}{4} \times \frac{5}{8}$ ") |
| 2. Varovalna matica ($\frac{1}{4}$ ") | 6. Izločevalnik vode |
| 3. Cevna objemka | 7. Filter za gorivo |
| 4. Črpalka za gorivo | |

g368911

15

Namestitev črpalke za gorivo v stroj Greensmaster GR3400 ali GR3420

Deli potrebni za ta postopek:

1	Ploščica črpalke za gorivo
1	Črpalka za gorivo
1	Filter za gorivo
4	Cevna objemka
2	Vijak ($\frac{1}{4} \times \frac{5}{8}$ "
2	Najlonska varovalna matica ($\frac{1}{4}$ "
1	Cev

Postopek

Ta postopek velja za stroje s spodnjimi številkami modelov.

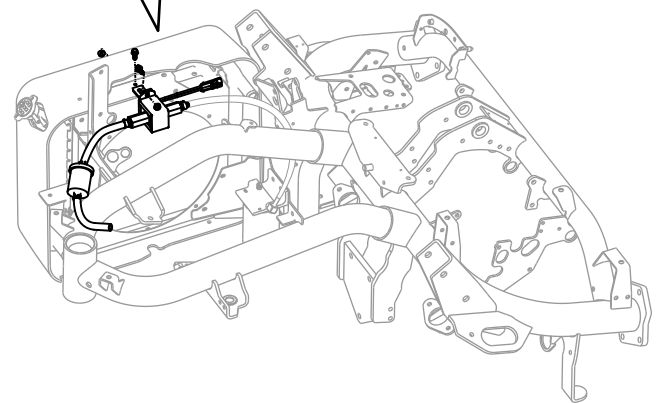
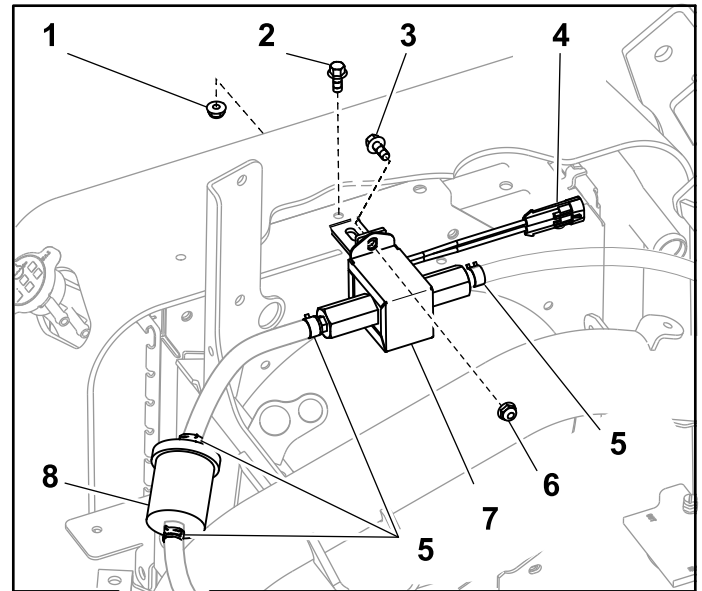
Stroj	Številka modela
Greensmaster GR3400	04520
Greensmaster GR3420	04540

Za ta postopek uporabite: [Diagram 1](#) in [Diagram 18](#).

Opomba: Filter za gorivo namestite tako, da puščica kaže proti črpalke za gorivo.

1. Pred odstranitvijo obstoječe črpalke spnite cev za gorivo na obeh straneh črpalke. S tem boste preprečili iztekanje goriva med zamenjavo črpalke.
2. Obstoječe cevi za gorivo odklopite s črpalke za gorivo.
3. Obstoječo črpalko za gorivo skupaj z montažnim nosilcem odstranite s hladilnika, vijake in matice pa zavržite.
4. Na hladilnik namestite novo nosilno ploščo za črpalko, pritrđite jo z vijakom ($\frac{1}{4} \times \frac{5}{8}$ " in matico ($\frac{1}{4}$ "
5. Na novo nosilno ploščo namestite novo črpalko za gorivo, v zgornjo luknjo privijte vijak ($\frac{1}{4} \times \frac{5}{8}$ " in nanj varovalno matico ($\frac{1}{4}$ "
6. Na obstoječo cev za gorivo iz izločevalnika vode namestite cevno objemko in cev priključite v novo črpalko za gorivo. Pritrdite jo s cevno objemko.

7. Izmerite in odrežite dolžino cevi za povezavo črpalke za gorivo in filtra za gorivo.
8. Na cev namestite 2 cevni objemki.
9. Cev priključite v črpalko za gorivo in filter za gorivo ter jo pritrđite z 2 cevnima objemkama.
10. Na obstoječo cev za gorivo iz rezervoarja namestite cevno objemko in cev za gorivo namestite na novi filter. Pritrdite jo s cevno objemko.
11. Priključite priključek črpalke za gorivo v kabelski snop.



g368980

Diagram 18

- | | |
|---|----------------------|
| 1. Varovalna matica ($\frac{1}{4}$ " | 6. |
| 2. Vijak ($\frac{1}{4} \times \frac{5}{8}$ " | 7. Črpalka za gorivo |
| 3. | 8. Filter za gorivo |
| 4. Priključek črpalke za gorivo | 9. Izločevalnik vode |
| 5. Cevna objemka | |

16

Namestitev črpalke za gorivo v stroj Dingo® TX 1000

Deli potrebni za ta postopek:

1	Črpalka za gorivo
1	Filter za gorivo
4	Cevna objemka
2	Vijak ($\frac{1}{4} \times \frac{5}{8}$ "
2	Najlonska varovalna matica ($\frac{1}{4}$ "
1	Cev

Postopek

Ta postopek velja za stroje s spodnjimi številkami modelov.

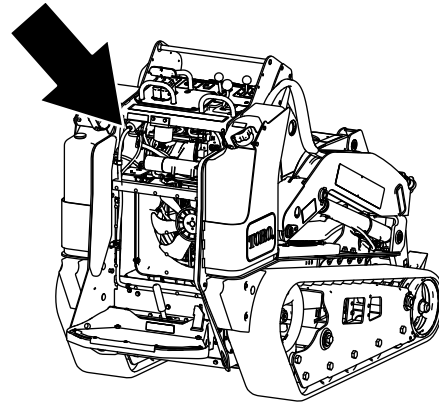
Stroj	Številka modela
Dingo TX 1000	22327
Dingo TX 1000	22327G
Dingo TX 1000	22327HD
Dingo TX 1000	22328
Dingo TX 1000	22328HD

Za ta postopek uporabite: [Diagram 1](#), [Diagram 19](#) in [Diagram 20](#).

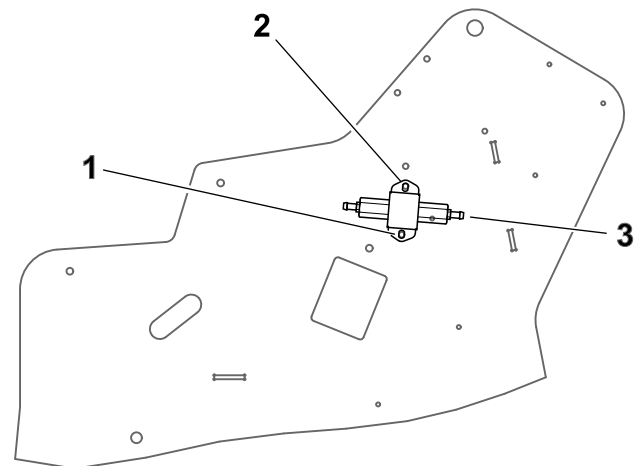
Opomba: Filter za gorivo namestite tako, da puščica kaže proti črpalki za gorivo.

1. Odstranite cevne objemke in obstoječe cevi za gorivo odklopite s črpalke za gorivo.
2. Obstoječo črpalko za gorivo odstranite iz stroja, vijake in matice pa zavržite.

3. Novo črpalko za gorivo uporabite kot šablono, poravnajte zgornjo luknjo na črpalki in spodnjo luknjo na plošči na okvirju. Označite lokacijo spodnje luknje za črpalko.



g369878



g381740

Diagram 19

1. Na tem mestu izvrtajte luknjo velikosti 7,2 mm.
2. Obstoječa luknja
3. Nova črpalka za gorivo

4. Odstranite črpalko in izvrtajte luknjo (7,2 mm) na označenem mestu.

Pomembno: Pazite, da ne poškodujete žic in gibkih cevi v okvirju.

⚠ OPOZORILO

Če vrtalnik uporabljate brez ustreznih zaščitnih očal, vam lahko drobcji priletijo v oko in povzročijo poškodbe.

Pri vrtnanju vedno uporabljajte zaščitna očala.

5. Novo črpalko za gorivo pritrдите z 2 vijakoma ($\frac{1}{4} \times \frac{5}{8}$ ") in 2 varovalnima maticama ($\frac{1}{4}$ "") kot je prikazano na [Diagram 20](#).

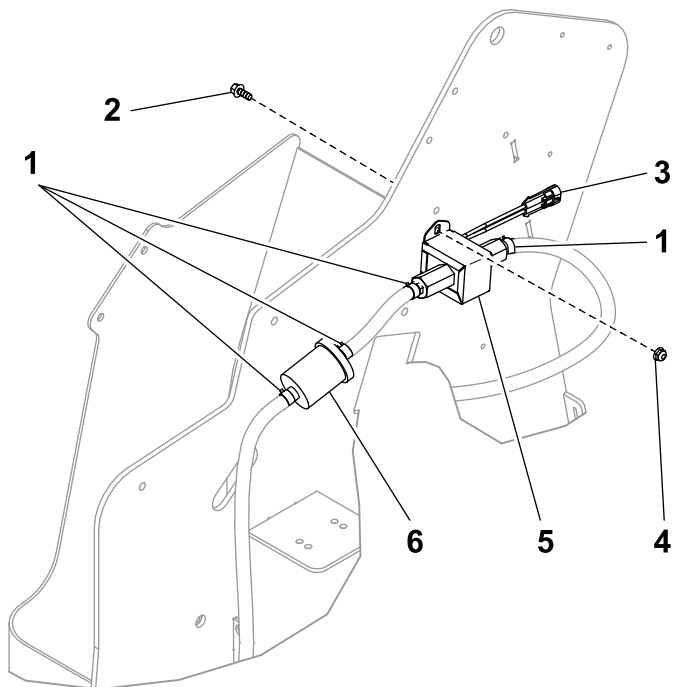


Diagram 20

g369030

- | | |
|--|---|
| 1. Cevna objemka | 4. Varovalna matica ($\frac{1}{4}$ "") |
| 2. Vijak ($\frac{1}{4} \times \frac{5}{8}$ ") | 5. Črpalka za gorivo |
| 3. Priključek črpalke za gorivo | 6. Filter za gorivo |

6. Na obstoječo cev za gorivo, speljano v motor, namestite cevno objemko in cev priključite v novo črpalko za gorivo. Pritrdite jo s cevno objemko.
7. Odstranite obstoječi filter za gorivo.
8. Na obstoječo cev za gorivo iz rezervoarja namestite cevno objemko in cev za gorivo namestite na novi filter. Pritrdite jo s cevno objemko.
9. Izmerite in odrežite dolžino cevi za povezavo črpalke za gorivo in filtra za gorivo.
10. Na konca gibke cevi namestite cevni objemki.
11. Novo cev priključite v črpalko za gorivo in filter za gorivo in ter jo pritrđite z 2 cevnima objemkama.
12. Priključite priključek črpalke za gorivo v kabelski snop.

17

Namestitev črpalke za gorivo v stroj Dingo TX 525

Deli potrebni za ta postopek:

1	Ploščica črpalke za gorivo
1	Črpalka za gorivo
1	Filter za gorivo
4	Cevna objemka
2	Vijak ($\frac{3}{8} \times 1$ "")
2	Najlonska varovalna matica ($\frac{3}{8}$ "")
1	Vijak z glavo v obliki podložke ($\frac{1}{4} \times \frac{1}{2}$ "")
1	Cev

Postopek

Ta postopek velja za stroje s spodnjimi številkami modelov.

Stroj	Številka modela
Dingo TX 525	22323
Dingo TX 525	22323G
Dingo TX 525	22324

Za ta postopek uporabite: [Diagram 1](#) ter od [Diagram 21](#) do [Diagram 25](#).

Opomba: Filter za gorivo namestite tako, da puščica kaže proti črpalki za gorivo.

1. Odstranite cevne objemke in obstoječe cevi za gorivo odklopite s črpalke za gorivo.
2. Obstoječo črpalko za gorivo odstranite s plošče, vijake in matice pa zavržite.

- Nosilec posode filtra za gorivo odstranite s plošče. Shranite vijake in matice.

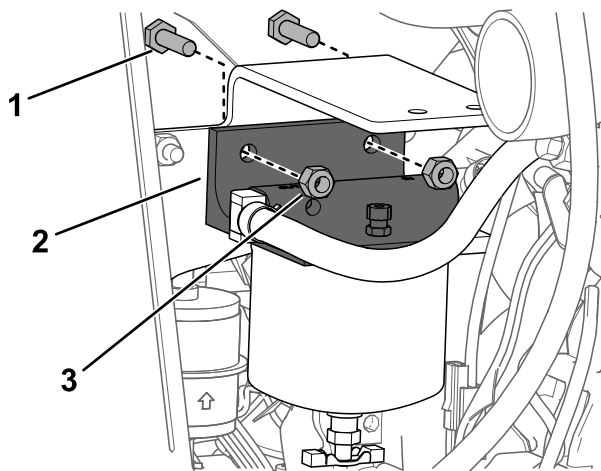


Diagram 21

g382243

- Vijak – $\frac{1}{4} \times \frac{7}{8}$ " (2)
- Nosilec posode filtra za gorivo
- Matica – $\frac{1}{4}$ " (2)

- Togo objemko odstranite s plošče in gibke cevi. Shranite vijake in matice.

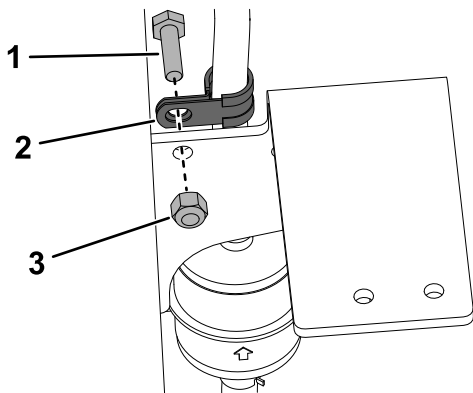


Diagram 22

g382244

- Vijak – $\frac{1}{4} \times \frac{7}{8}$ "
- Toga objemka
- Matica – $\frac{1}{4}$ "

- Odstranite ploščo in shranite vijake in matice.

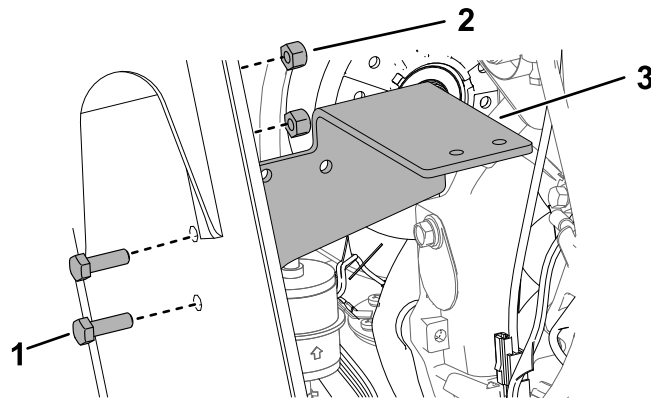


Diagram 23

g381855

- Vijak – $\frac{5}{16} \times 1$ " (2)
- Matica – $\frac{5}{16}$ " (2)
- Plošča

- Poiščite, označite in izvrtajte 2 luknji (10 mm) v zadnji plošči, kot je prikazano na Diagram 24.

⚠ OPOZORILO

Če vrtalnik uporabljate brez ustreznih zaščitnih očal, vam lahko drobci priletijo v oko in povzročijo poškodbe.

Pri vrtnanju vedno uporabljajte zaščitna očala.

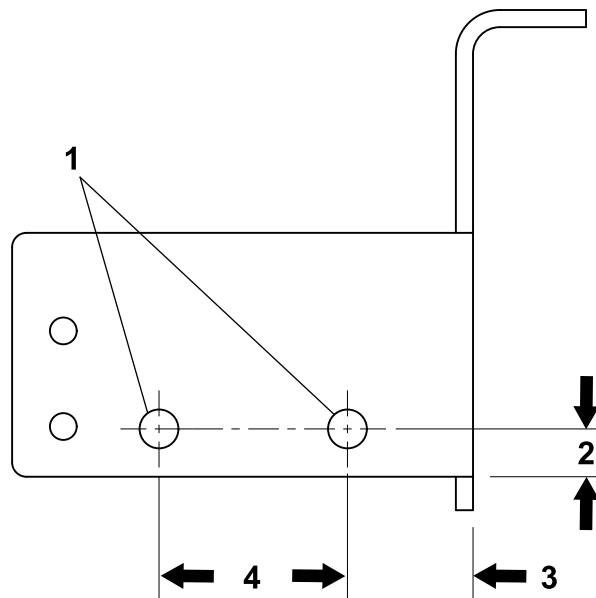


Diagram 24

g369032

- 10 mm luknja
- 13 mm
- 33 mm
- 51 mm

- Ploščo namestite na okvir, kot je prikazano na Diagram 23.

8. Novo črpalko za gorivo namestite na nosilec črpalke za gorivo z dvema samoreznima vijakoma ($\frac{1}{4} \times \frac{1}{2}$ "), kot je prikazano na [Diagram 25](#).

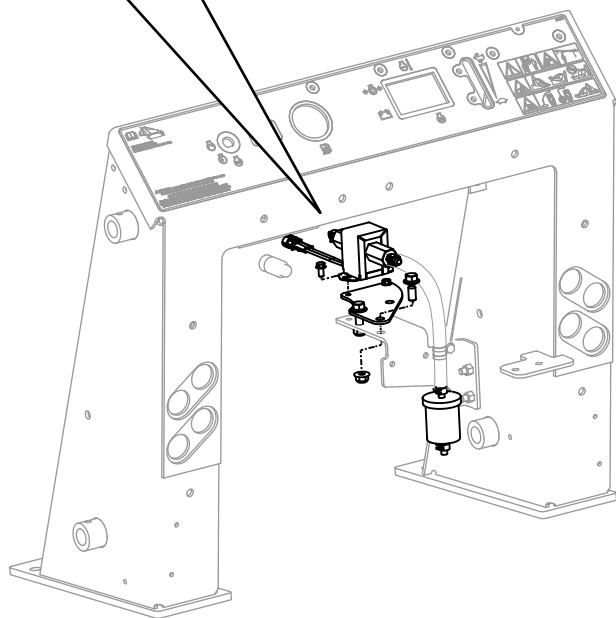
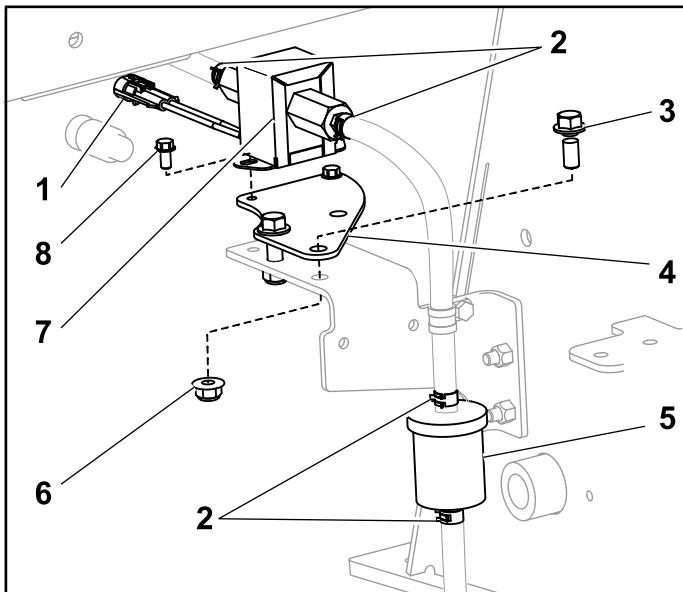


Diagram 25

g369031

- | | |
|---------------------------------------|---|
| 1. Prikluček črpalke za gorivo | 5. Filter za gorivo v cevovodu |
| 2. Cevna objemka | 6. Varovalna matica ($\frac{3}{8}$ ") |
| 3. Vijak ($\frac{3}{8} \times 1$ ") | 7. Črpalka za gorivo |
| 4. Ploščica črpalke za gorivo | 8. Vijak z glavo v obliki podložke ($\frac{1}{4} \times \frac{1}{2}$ ") |

9. Črpalko za gorivo in nosilec pritrдите na ploščo z 2 vijakoma ($\frac{3}{8} \times 1$ ") in 2 varovalnima maticama ($\frac{3}{8}$ ").

10. Na obstoječo cev za gorivo, speljano v motor, namestite cevno objemko in cev priključite v novo črpalko za gorivo. Pritrdite jo s cevno objemko.
11. Odstranite obstoječi filter za gorivo, ki je v cevovodu.
12. Na obstoječo cev za gorivo iz rezervoarja namestite cevno objemko in cev za gorivo namestite na novi filter. Pritrdite jo s cevno objemko.
13. Izmerite in odrežite dolžino cevi za povezavo črpalke za gorivo in filtra za gorivo. Na cev namestite togo objemko.
14. Na konca gibke cevi namestite cevni objemki.
15. Novo cev priključite v črpalko za gorivo in filter za gorivo in ter jo pritrдите z 2 cevnima objemkama.
16. Togo objemko pritrдите na ploščo, kot je prikazano na [Diagram 22](#).
17. Posodo filtra za gorivo pritrдите na ploščo, kot je prikazano na [Diagram 21](#).
18. Priključite priključek črpalke za gorivo v kabelski snop.



Count on it.