



Комплект для замены топливного насоса

Тяговый блок с дизельным двигателем

Номер модели 144-4020

Инструкции по монтажу

Данный комплект предназначен для различных машин. Используйте таблицу незакрепленных деталей, чтобы определить модель вашей машины и номер процедуры. Убедитесь в том, что номер модели соответствует модели машины при выполнении соответствующей процедуры.

Техника безопасности

- Будьте предельно осторожны при обращении с топливом. Топливо легко воспламеняется, а его пары взрывоопасны.
- Потушите все сигареты, сигары, трубки и другие источники возгорания.
- Используйте только разрешенную к применению емкость для топлива.
- Запрещается снимать крышку топливного бака и доливать топливо в бак во время работы двигателя или когда двигатель нагрет.
- Запрещается доливать или сливать топливо в закрытом пространстве.
- Запрещается хранить машину или емкость с топливом в местах, где есть открытое пламя, искры или малая горелка, используемая, например, в водонагревателе или другом оборудовании.
- В случае разлива топлива не пытайтесь запустить двигатель; пока пары топлива не рассеются, следите, чтобы не возникло возгорания.

Монтаж

Незакрепленные детали

Используя таблицу, представленную ниже, убедитесь в том, что все детали отгружены

Процедура	Наименование	Количество	Использование
1	Детали не требуются	–	Подготовка машины.
2	Топливный насос Топливный фильтр Шланговый хомут Шланг	1 1 4 1	Установите топливный насос на машину Groundsmaster 360
3	Топливный насос Топливный фильтр Шланговый хомут Болт (¼ x ⅝ дюйма) Нейлоновая контргайка (¼ дюйма) Шланг	1 1 4 2 2 1	Установите топливный насос на машину Groundsmaster 3280



Процедура	Наименование	Количество	Использование
4	Топливный насос	1	Установите топливный насос на машину Groundsmaster 7200 или 7210
	Топливный фильтр	1	
	Шланговый хомут	4	
	Самонарезающий винт (¼ x ½ дюйма)	1	
	Шланг	1	
5	Топливный насос	1	Установите топливный насос на машину Groundsmaster серии 4000
	Шланговый хомут	4	
	Каретный болт (¼ x ¾ дюйма)	2	
	Нейлоновая контргайка (¼ дюйма)	2	
	Шланг	1	
6	Топливный насос	1	Установите топливный насос на машину Groundsmaster серии 3500 и машину Reelmaster серии 3100 или 3500
	Топливный фильтр	1	
	Шланговый хомут	4	
	Самонарезающий винт (¼ x ½ дюйма)	2	
	Плита топливного насоса	1	
	Шланг	1	
7	Топливный насос	1	Установите топливный насос на машину Groundsmaster 4500 или 4700 и машину Reelmaster 7000
	Топливный фильтр	1	
	Шланговый хомут	4	
	Шланг	1	
	Шланг	1	
8	Топливный насос	1	Установите топливный насос на машину Groundsmaster 4300 или машину Reelmaster серии 5000
	Топливный фильтр	1	
	Шланговый хомут	4	
	Самонарезающий винт (¼ x ½ дюйма)	2	
	Шланг	1	
9	Топливный насос	1	Установите топливный насос на машину Reelmaster 6700
	Топливный фильтр	1	
	Шланговый хомут	4	
	Болт (¼ x ⅝ дюйма)	2	
	Нейлоновая контргайка (¼ дюйма)	2	
	Шланг	1	
10	Топливный насос	1	Установите топливный насос на машину Multi Pro 5800
	Топливный фильтр	1	
	Шланговый хомут	4	
	Проставка	1	
	Шланг	1	
11	Топливный насос	1	Установите топливный насос на машину MDX-D.
	Топливный фильтр	1	
	Шланговый хомут	4	
	Болт (¼ x ⅝ дюйма)	2	
	Нейлоновая контргайка (¼ дюйма)	2	
	Шланг	1	
12	Кронштейн топливного насоса	1	Установите топливный насос на машину HDX-D.
	Топливный насос	1	
	Топливный фильтр	1	
	Шланговый хомут	4	
	Болт (¼ x ⅝ дюйма)	2	
	Нейлоновая контргайка (¼ дюйма)	2	
	Болт (M8 x 20 мм)	1	
	Шланг	1	

Процедура	Наименование	Количество	Использование
13	Кронштейн топливного насоса	1	Установите топливный насос на машину Z Master
	Топливный насос	1	
	Топливный фильтр	1	
	Шланговый хомут	4	
	Болт (¼ x ⅝ дюйма)	2	
	Нейлоновая контргайка (¼ дюйма)	2	
	Шланг	1	
14	Кронштейн топливного насоса	1	Установите топливный насос на машину Greensmaster GR3250
	Топливный насос	1	
	Топливный фильтр	1	
	Шланговый хомут	4	
	Болт (¼ x ⅝ дюйма)	1	
	Нейлоновая контргайка (¼ дюйма)	1	
	Шланг	1	
15	Плита топливного насоса	1	Установите топливный насос на машину Greensmaster GR3400 и GR3420
	Топливный насос	1	
	Топливный фильтр	1	
	Шланговый хомут	4	
	Болт (¼ x ⅝ дюйма)	2	
	Нейлоновая контргайка (¼ дюйма)	2	
	Шланг	1	
16	Топливный насос	1	Установите топливный насос на машину Dingo TX 1000.
	Топливный фильтр	1	
	Шланговый хомут	4	
	Болт (¼ x ⅝ дюйма)	2	
	Нейлоновая контргайка (¼ дюйма)	2	
	Шланг	1	
17	Плита топливного насоса	1	Установите топливный насос на машину Dingo TX 525.
	Топливный насос	1	
	Топливный фильтр	1	
	Шланговый хомут	4	
	Болт (⅜ x 1 дюйм)	2	
	Нейлоновая контргайка (⅜ дюйма)	2	
	Самонарезающий винт (¼ x ½ дюйма)	1	
Шланг	1		

Примечание: При установке насоса на любую машину проверьте топливный шланг и при необходимости замените его.

1

Подготовка машины

Детали не требуются

Процедура

1. Установите машину на ровной поверхности.
2. Включите стояночный тормоз.

3. Выключите двигатель.
4. Опустите навесное оборудование (оборудования).
5. Перед установкой данного комплекта подождите, пока машина остынет.
6. Перед выполнением любого ремонта отсоедините отрицательный (-) провод от аккумулятора.

2

Установка топливного насоса на машину Groundsmaster® 360

Детали, требуемые для этой процедуры:

1	Топливный насос
1	Топливный фильтр
4	Шланговый хомут
1	Шланг

Процедура

Данная процедура предназначена для машин с перечисленными ниже номерами моделей.

Машина	Номер модели
Groundsmaster 360 с приводом на 2 колеса	31230
Groundsmaster 360 с приводом на 4 колеса	31223
Groundsmaster 360 с приводом на 4 колеса	31236

Используйте [Рисунок 1](#) и [Рисунок 2](#) для выполнения данной процедуры.

Примечание: Установите топливный фильтр так, чтобы стрелка была направлена в сторону топливного насоса.

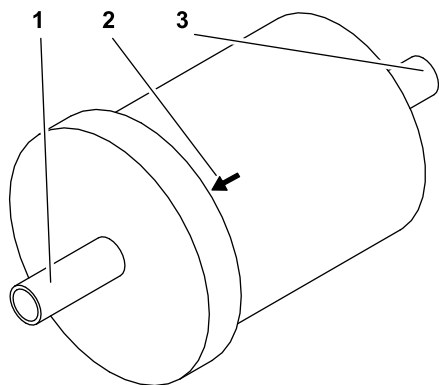


Рисунок 1

g368968

1. Выпуск в сторону топливного насоса
2. Стрелка направлена в сторону топливного насоса
3. Впуск

1. Перед снятием имеющегося насоса зажмите хомутами топливные шланги с обеих сторон насоса. Это поможет предотвратить утечку топлива при замене насоса.
2. Снимите имеющиеся топливные шланги с топливного насоса.
3. Снимите имеющийся топливный насос с машины и сохраните крепежные детали.
4. Установите новый топливный насос, используя верхнее отверстие в трубе рамы, верхнее отверстие в насосе и имеющиеся крепежные детали.
5. Установите шланговый хомут на имеющийся топливный шланг, идущий от водоотделителя, и подсоедините шланг к новому топливному насосу. Закрепите его с помощью шлангового хомута.
6. Отмерьте и отрежьте шланг нужной длины для подсоединения топливного насоса и топливного фильтра.
7. Установите 2 шланговых хомута на шланг.
8. Подсоедините шланг к топливному насосу и топливному фильтру и закрепите его 2 шланговыми хомутами.
9. Установите шланговый хомут на имеющийся топливный шланг, идущий от бака, и подсоедините топливный шланг к новому фильтру. Закрепите его с помощью шлангового хомута.
10. Вставьте разъем топливного насоса в разъем жгута проводов.

3

Установка топливного насоса на машину Groundsmaster 3280

Детали, требуемые для этой процедуры:

1	Топливный насос
1	Топливный фильтр
4	Шланговый хомут
2	Болт (1/4 x 5/8 дюйма)
2	Нейлоновая контргайка (1/4 дюйма)
1	Шланг

Процедура

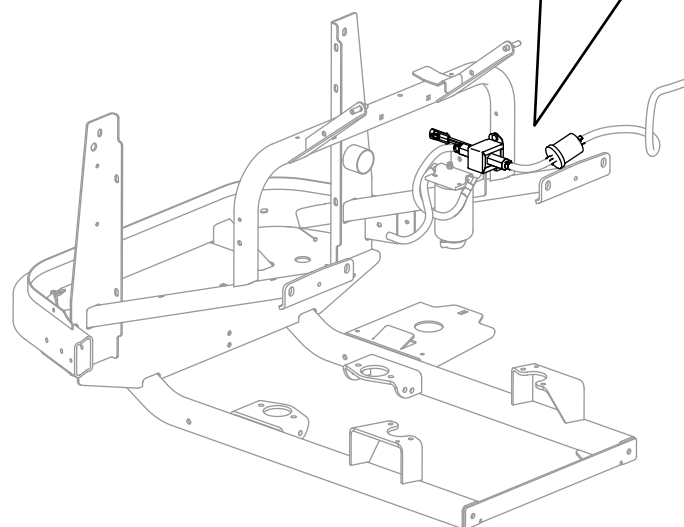
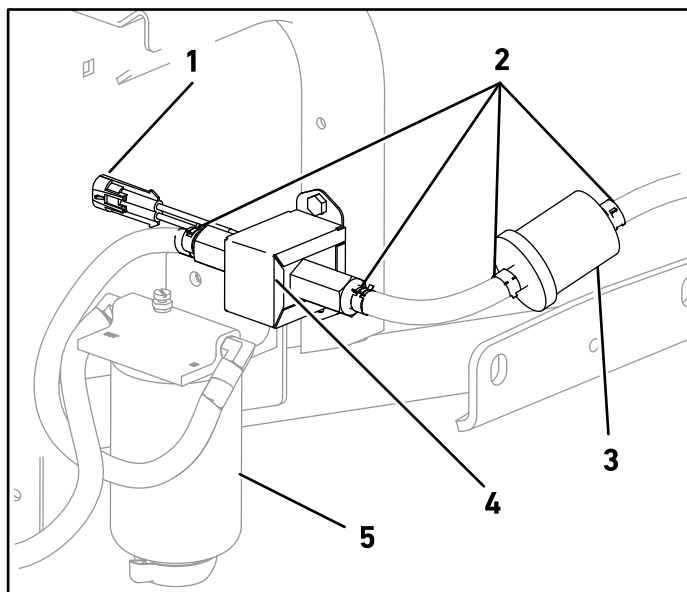
Данная процедура предназначена для машин с перечисленными ниже номерами моделей.

Машина	Номер модели
Groundsmaster 3280	30344
Groundsmaster 3280	30345

Используйте [Рисунок 1](#) и [Рисунок 3](#) для выполнения данной процедуры.

Примечание: Установите топливный фильтр так, чтобы стрелка была направлена в сторону топливного насоса.

1. Перед снятием имеющегося насоса зажмите хомутами топливные шланги с обеих сторон насоса. Это поможет предотвратить утечку топлива при замене насоса.
2. Снимите имеющиеся топливные шланги с топливного насоса.
3. Снимите имеющийся топливный насос с машины и удалите в отходы крепежные детали.
4. Установите новый топливный насос на машину с помощью 2 болтов (1/4 x 5/8 дюйма) и 2 контргайки (1/4 дюйма).
5. Установите шланговый хомут на имеющийся топливный шланг, идущий от водоотделителя, и подсоедините шланг к новому топливному насосу. Закрепите его с помощью шлангового хомута.
6. Отмерьте и отрежьте шланг нужной длины для подсоединения топливного насоса и топливного фильтра.

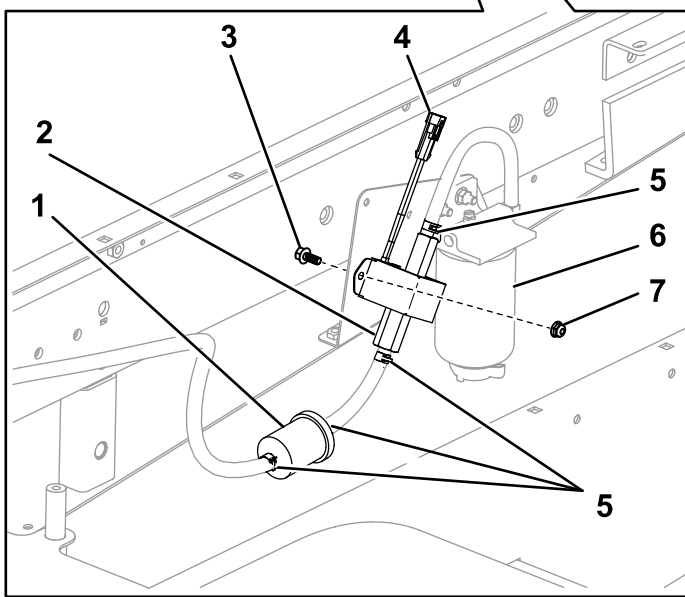
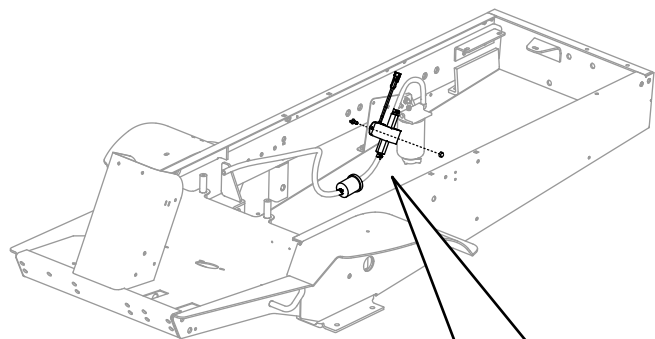


g368644

Рисунок 2

- | | |
|-----------------------------|--------------------|
| 1. Разъем топливного насоса | 4. Топливный насос |
| 2. Шланговые хомуты | 5. Водоотделитель |
| 3. Топливный фильтр | |

7. Установите 2 шланговых хомута на шланг.
8. Подсоедините шланг к топливному насосу и топливному фильтру и закрепите его 2 шланговыми хомутами.
9. Установите шланговый хомут на имеющийся топливный шланг, идущий от бака, и подсоедините топливный шланг к новому фильтру. Закрепите его с помощью шлангового хомута.
10. Вставьте разъем топливного насоса в разъем жгута проводов.



g368642

Рисунок 3

- | | |
|-----------------------------|-------------------------|
| 1. Топливный фильтр | 5. Шланговый хомут |
| 2. Топливный насос | 6. Водоотделитель |
| 3. Болт (¼ x ⅝ дюйма) | 7. Контргайка (¼ дюйма) |
| 4. Разъем топливного насоса | |

4

Установка топливного насоса на машину Groundsmaster 7200 или 7210

Детали, требуемые для этой процедуры:

1	Топливный насос
1	Топливный фильтр
4	Шланговый хомут
1	Самонарезающий винт (¼ x ½ дюйма)
1	Шланг

Процедура

Данная процедура предназначена для машин с перечисленными ниже номерами моделей.

Машина	Номер модели
Groundsmaster 7200	30495
Groundsmaster 7200	30495TC
Groundsmaster 7210	30487TC

Используйте [Рисунок 1](#) и [Рисунок 4](#) для выполнения данной процедуры.

Примечание: Установите топливный фильтр так, чтобы стрелка была направлена в сторону топливного насоса.

1. Перед снятием имеющегося насоса зажмите хомутами топливные шланги с обеих сторон насоса. Это поможет предотвратить утечку топлива при замене насоса.
2. Снимите имеющиеся топливные шланги с топливного насоса.
3. Снимите имеющийся топливный насос с машины и сохраните крепежные детали.
4. Установите новый топливный насос, используя нижнее отверстие в насосе, имеющееся отверстие в раме и самонарезающий винт (¼ x ½ дюйма).
5. Установите шланговый хомут на имеющийся топливный шланг, идущий от водоотделителя, и подсоедините шланг к новому топливному насосу. Закрепите его с помощью шлангового хомута.

5

Установка топливного насоса на машину Groundsmaster серии 4000

Детали, требуемые для этой процедуры:

1	Топливный насос
4	Шланговый хомут
2	Каретный болт (¼ x ¾ дюйма)
2	Нейлоновая контргайка (¼ дюйма)
1	Шланг

Процедура

Данная процедура предназначена для машин с перечисленными ниже номерами моделей.

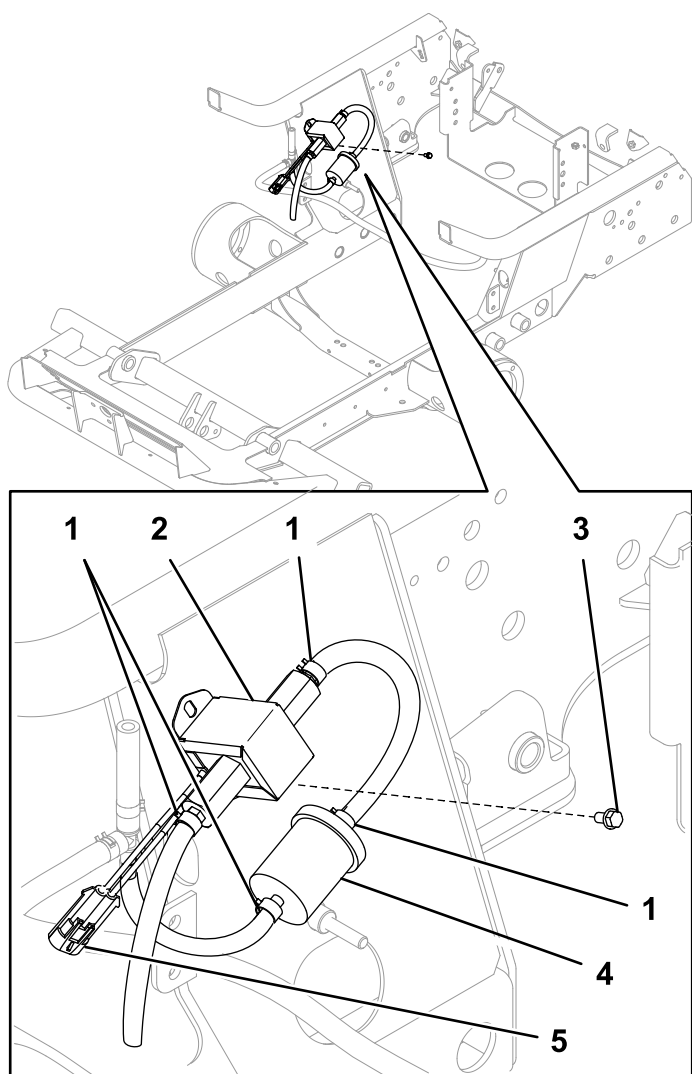
Машина	Номер модели
Groundsmaster 4100	30604
Groundsmaster 4000	30605
Groundsmaster 4010	30635
Groundsmaster 4110	30643

Используйте [Рисунок 5](#) для выполнения данной процедуры.

Примечание: Не устанавливайте фильтр на эту машину.

1. Зажмите хомутом топливный шланг, подсоединенный к топливному насосу и фильтру. Это поможет предотвратить утечку топлива при замене насоса.
2. Снимите имеющиеся топливные шланги с топливного насоса.
3. Снимите имеющийся топливный насос с машины и удалите в отходы крепежные детали.
4. Установите новый топливный насос с помощью 2 каретных болтов (¼ x ¾ дюйма) и контргайек (¼ дюйма).
5. Установите шланговый хомут на имеющийся топливный шланг, идущий от водоотделителя, и подсоедините шланг к новому топливному

6. Отмерьте и отрежьте шланг нужной длины для подсоединения топливного насоса и топливного фильтра.
7. Установите 2 шланговых хомута на шланг.
8. Подсоедините шланг к топливному насосу и топливному фильтру и закрепите его 2 шланговыми хомутами.
9. Установите шланговый хомут на имеющийся топливный шланг, идущий от бака, и подсоедините топливный шланг к новому фильтру. Закрепите его с помощью шлангового хомута.
10. Вставьте разъем топливного насоса в разъем жгута проводов.



g368647

Рисунок 4

- | | |
|--------------------------------------|-----------------------------|
| 1. Шланговый хомут | 4. Топливный фильтр |
| 2. Топливный насос | 5. Разъем топливного насоса |
| 3. Самонарезающий винт (¼ x ½ дюйма) | |

- насосу. Закрепите его с помощью шлангового хомута.
- Установите шланговый хомут на имеющийся топливный шланг, идущий к двигателю, и подсоедините шланг к новому топливному насосу. Закрепите его с помощью шлангового хомута.
 - Вставьте разъем топливного насоса в разъем жгута проводов.

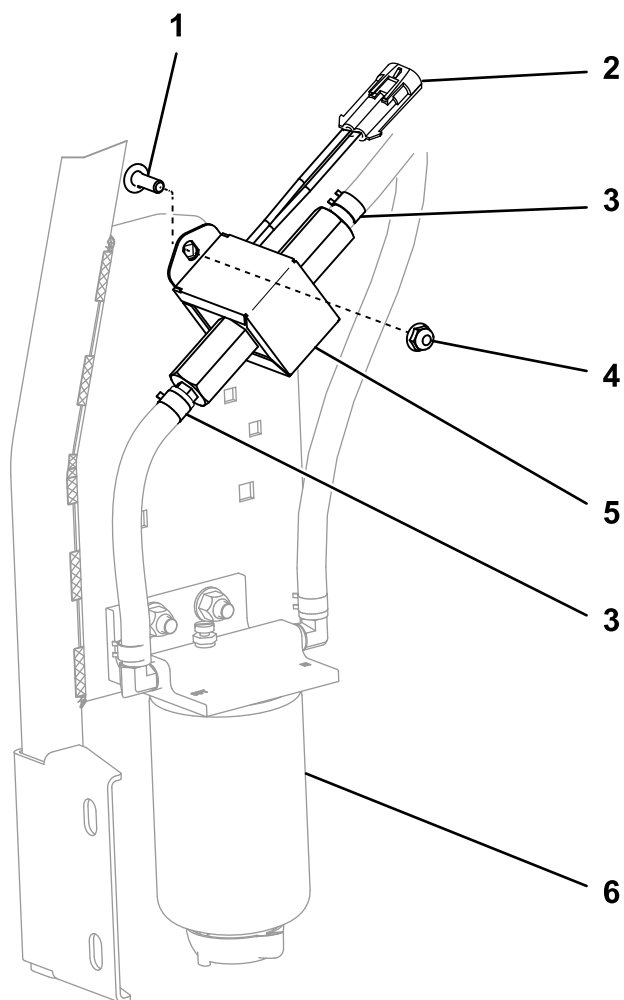


Рисунок 5

g368645

- Каретный болт (1/4 x 3/4 дюйма)
- Разъем топливного насоса
- Шланговый хомут
- Контргайка (1/4 дюйма)
- Топливный насос
- Водоотделитель

6

Установка топливного насоса на машину Groundsmaster® серии 3500 и машину Reelmaster® серии 3100 или 3500

Детали, требуемые для этой процедуры:

1	Топливный насос
1	Топливный фильтр
4	Шланговый хомут
2	Самонарезающий винт (1/4 x 1/2 дюйма)
1	Плита топливного насоса
1	Шланг

Процедура

Данная процедура предназначена для машин с перечисленными ниже номерами моделей.

Машина	Номер модели
Groundsmaster 3500-D	30807
Groundsmaster 3500-D	30839
Groundsmaster 3500-D	30849
Reelmaster 3100	03170
Reelmaster 3100	03171
Reelmaster 3105	03174
Reelmaster 3550	03910
Reelmaster 3555	03820
Reelmaster 3575	03821

Используйте [Рисунок 1](#) и [Рисунок 6](#) для выполнения данной процедуры.

Примечание: Установите топливный фильтр так, чтобы стрелка была направлена в сторону топливного насоса.

- Перед снятием имеющегося насоса зажмите хомутами топливные шланги с обеих сторон насоса. Это поможет предотвратить утечку топлива при замене насоса.
- Снимите имеющиеся шланги с топливного насоса.

7

Установка топливного насоса на машину Groundsmaster® 4500 или 4700 и машину Reelmaster® 7000

Детали, требуемые для этой процедуры:

1	Топливный насос
1	Топливный фильтр
4	Шланговый хомут
1	Шланг

Процедура

Данная процедура предназначена для машин с перечисленными ниже номерами моделей и номерами моделей TE.

Машина	Номер модели
Groundsmaster 4500	30873(TE)
Groundsmaster 4700	30874(TE)
Groundsmaster 4500	30893(TE)
Groundsmaster 4700	30899(TE)
Показана модель	03781(TE)

Используйте [Рисунок 1](#) и [Рисунок 7](#) для выполнения данной процедуры.

Примечание: Установите топливный фильтр так, чтобы стрелка была направлена в сторону топливного насоса.

1. Перед снятием имеющегося насоса зажмите хомутами топливные шланги с обеих сторон насоса. Это поможет предотвратить утечку топлива при замене насоса.
2. Снимите имеющиеся шланги с топливного насоса.
3. Снимите имеющийся топливный насос с машины и сохраните крепежные детали.
4. На машинах Groundsmaster 4500 и 4700 установите новый топливный насос, используя верхнее отверстие в насосе, и прикрепите его к трубе рамы с помощью имеющейся крепежной детали.

3. Снимите имеющийся топливный насос с машины и сохраните крепежные детали.
4. Установите новый топливный насос на плиту топливного насоса с помощью 2 самонарезающих винтов (1/4 x 1/2 дюйма).
5. Установите новый топливный насос и плиту на имеющийся блок двигателя, используя имеющиеся крепежные элементы.
6. Установите шланговый хомут на топливный шланг, подсоединенный к водоотделителю, и подсоедините шланг к новому топливному насосу. Закрепите шланг хомутом.
7. Отмерьте и отрежьте шланг нужной длины для подсоединения топливного насоса и топливного фильтра.
8. Установите 2 шланговых хомута на шланг.
9. Подсоедините шланг к топливному насосу и топливному фильтру и закрепите его 2 шланговыми хомутами.
10. Установите шланговый хомут на имеющийся топливный шланг, идущий от бака, и подсоедините топливный шланг к новому фильтру. Закрепите шланг хомутом.
11. Вставьте разъем топливного насоса в разъем жгута проводов.

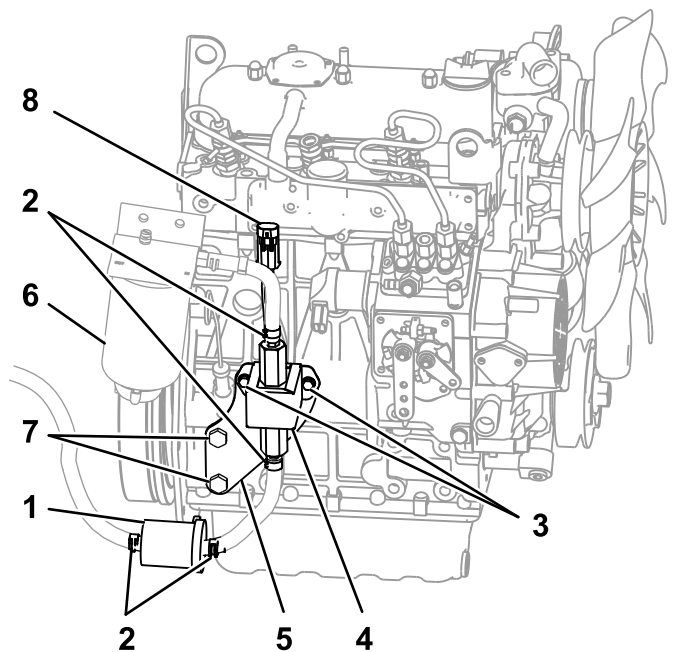


Рисунок 6

g368643

- | | |
|--|-----------------------------|
| 1. Топливный фильтр | 5. Плита топливного насоса |
| 2. Шланговый хомут | 6. Водоотделитель |
| 3. Самонарезающий винт (1/4 x 1/2 дюйма) | 7. Имеющиеся болты |
| 4. Топливный насос | 8. Разъем топливного насоса |

5. На машинах Reelmaster 7000 установите новый топливный насос, используя оба отверстия в насосе, и прикрепите его к трубе рамы с помощью имеющихся крепежных деталей.
6. Установите шланговый хомут на топливный шланг, подсоединенный к водоотделителю, и подсоедините шланг к новому топливному насосу. Закрепите шланг хомутом.
7. Отмерьте и отрежьте шланг нужной длины для подсоединения топливного насоса и топливного фильтра.
8. Установите 2 шланговых хомута на шланг.
9. Подсоедините шланг к топливному насосу и топливному фильтру и закрепите его 2 шланговыми хомутами.
10. Установите шланговый хомут на имеющийся топливный шланг, идущий от бака, и подсоедините топливный шланг к новому фильтру. Закрепите шланг хомутом.
11. Вставьте разъем топливного насоса в разъем жгута проводов.

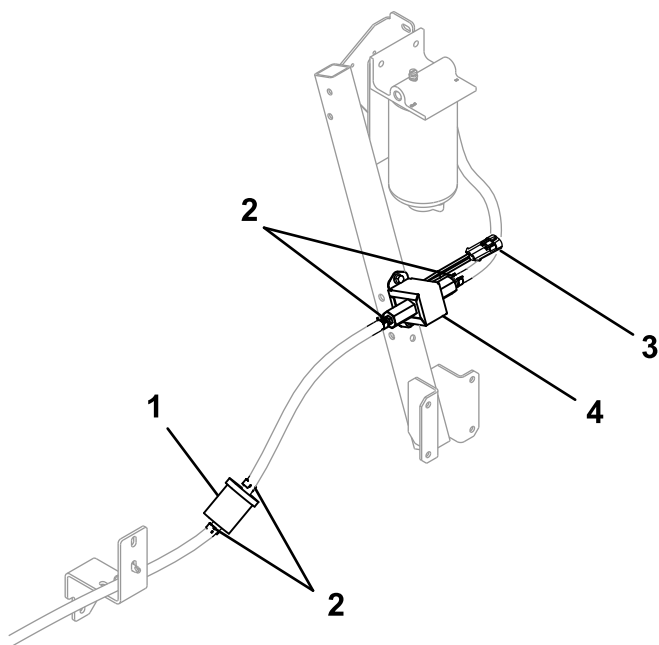


Рисунок 7

g368646

- | | |
|---------------------|-----------------------------|
| 1. Топливный фильтр | 3. Разъем топливного насоса |
| 2. Шланговый хомут | 4. Топливный насос |

8

Установка топливного насоса на машину Groundsmaster 4300 или машину Reelmaster серии 5000

Детали, требуемые для этой процедуры:

1	Топливный насос
1	Топливный фильтр
4	Шланговый хомут
2	Самонарезающий винт (1/4 x 1/2 дюйма)
1	Шланг

Процедура

Данная процедура предназначена для машин с перечисленными ниже номерами моделей и номерами моделей TE.

Машина	Номер модели
Groundsmaster 4300	30853
Reelmaster 5010-H	03674
Reelmaster 5410	03675
Reelmaster 5510	03676(TE)
Reelmaster 5610 с приводом на 4 колеса	03678(TE)

Используйте [Рисунок 1](#) и [Рисунок 8](#) для выполнения данной процедуры.

Примечание: Установите топливный фильтр так, чтобы стрелка была направлена в сторону топливного насоса.

1. Перед снятием имеющегося насоса зажмите хомутами топливные шланги с обеих сторон насоса. Это поможет предотвратить утечку топлива при замене насоса.
2. Снимите имеющиеся шланги с топливного насоса.
3. Снимите имеющийся топливный насос с машины и удалите в отходы крепежные детали.
4. Установите новый топливный насос на раму, используя имеющееся отверстие, с помощью 2 самонарезающих винтов (1/4 x 1/2 дюйма).

9

Установка топливного насоса на машину Reelmaster 6700

Детали, требуемые для этой процедуры:

1	Топливный насос
1	Топливный фильтр
4	Шланговый хомут
2	Болт (¼ x ⅝ дюйма)
2	Нейлоновая контргайка (¼ дюйма)
1	Шланг

Процедура

Данная процедура предназначена для машин с перечисленными ниже номерами моделей.

Машина	Номер модели
Reelmaster 6700	03813

Используйте [Рисунок 1](#) и [Рисунок 9](#) для выполнения данной процедуры.

Примечание: Установите топливный фильтр так, чтобы стрелка была направлена в сторону топливного насоса.

1. Перед снятием имеющегося насоса зажмите хомутами топливные шланги с обеих сторон насоса. Это поможет предотвратить утечку топлива при замене насоса.
2. Снимите имеющиеся топливные шланги с топливного насоса.
3. Снимите имеющийся топливный насос с машины и сохраните крепежные детали.
4. Установите новый топливный насос, используя имеющийся паз в плите, с помощью 2 болтов (¼ x ⅝ дюйма) и 2 контргайки (¼ дюйма).
5. Установите шланговый хомут на имеющийся топливный шланг, подсоединенный к двигателю, и подсоедините шланг к новому топливному насосу. Закрепите шланг хомутом.
6. Установите шланговый хомут на топливный шланг, подсоединенный к водоотделителю, и подсоедините шланг к новому топливному насосу.

5. Установите шланговый хомут на топливный шланг, подсоединенный к двигателю, и подсоедините шланг к новому топливному насосу. Закрепите шланг хомутом.
6. Отмерьте и отрежьте шланг нужной длины для подсоединения топливного насоса и топливного фильтра.
7. Установите 2 шланговых хомута на шланг.
8. Подсоедините шланг к топливному насосу и топливному фильтру и закрепите его 2 шланговыми хомутами.
9. Установите шланговый хомут на имеющийся топливный шланг, идущий от бака, и подсоедините топливный шланг к новому фильтру. Закрепите шланг хомутом.
10. Вставьте разъем топливного насоса в разъем жгута проводов.

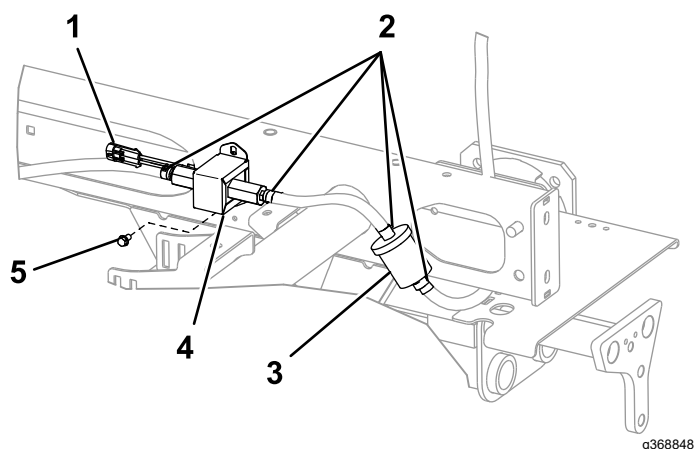


Рисунок 8

- | | |
|-----------------------------|--------------------------------------|
| 1. Разъем топливного насоса | 4. Топливный насос |
| 2. Шланговый хомут | 5. Самонарезающий винт (¼ x ½ дюйма) |
| 3. Топливный фильтр | |

10

Установка топливного насоса на машину Multi Pro® 5800

Детали, требуемые для этой процедуры:

1	Топливный насос
1	Топливный фильтр
4	Шланговый хомут
1	Проставка
1	Шланг

Процедура

Данная процедура предназначена для машин с перечисленными ниже номерами моделей.

Машина	Номер модели
Multi Pro 5800	41393

Используйте [Рисунок 1](#) и [Рисунок 10](#) для выполнения данной процедуры.

Примечание: Установите топливный фильтр так, чтобы стрелка была направлена в сторону топливного насоса.

1. Перед снятием имеющегося насоса зажмите хомутами топливные шланги с обеих сторон насоса. Это поможет предотвратить утечку топлива при замене насоса.
2. Снимите имеющиеся топливные шланги с топливного насоса.
3. Снимите имеющийся топливный насос с машины и сохраните крепежные детали.
4. Установите новый топливный насос, используя верхнее отверстие, имеющийся паз в плите рамы, а также имеющиеся крепежные детали с новой проставкой.
5. Установите шланговый хомут на имеющийся топливный шланг, идущий от водоотделителя, и подсоедините шланг к новому топливному насосу. Закрепите его с помощью шлангового хомута.
6. Отмерьте и отрежьте шланг нужной длины для подсоединения топливного насоса и топливного фильтра.
7. Установите 2 шланговых хомута на шланг.

7. Отмерьте и отрежьте шланг нужной длины для подсоединения топливного насоса и топливного фильтра.
8. Установите 2 шланговых хомута на шланг.
9. Подсоедините шланг к топливному насосу и топливному фильтру и закрепите его 2 шланговыми хомутами.
10. Установите шланговый хомут на имеющийся топливный шланг, идущий от бака, и подсоедините топливный шланг к новому фильтру. Закрепите шланг хомутом.
11. Вставьте разъем топливного насоса в разъем жгута проводов.

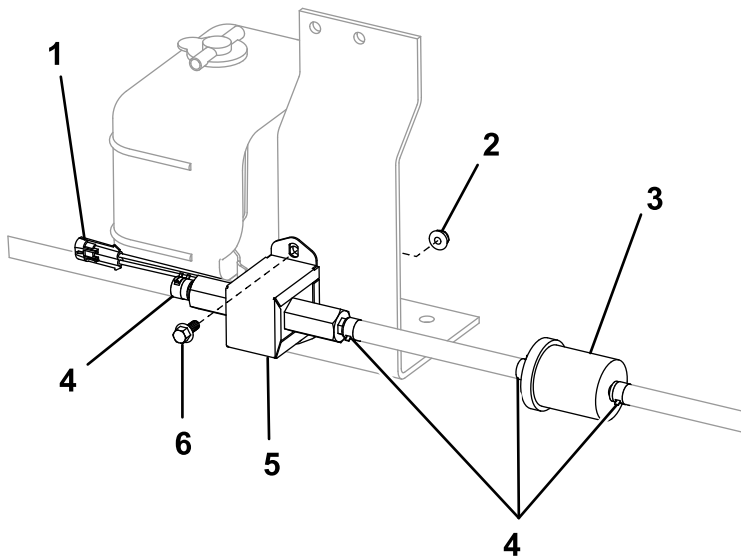


Рисунок 9

g368859

- | | |
|-----------------------------|-------------------------|
| 1. Разъем топливного насоса | 4. Шланговый хомут |
| 2. Контргайка (¼ дюйма) | 5. Топливный насос |
| 3. Топливный фильтр | 6. Болт (¼ x 5/8 дюйма) |

8. Подсоедините шланг к топливному насосу и топливному фильтру и закрепите его 2 шланговыми хомутами.
9. Установите шланговый хомут на имеющийся топливный шланг, идущий от бака, и подсоедините топливный шланг к новому фильтру. Закрепите его с помощью шлангового хомута.
10. Вставьте разъем топливного насоса в разъем жгута проводов.

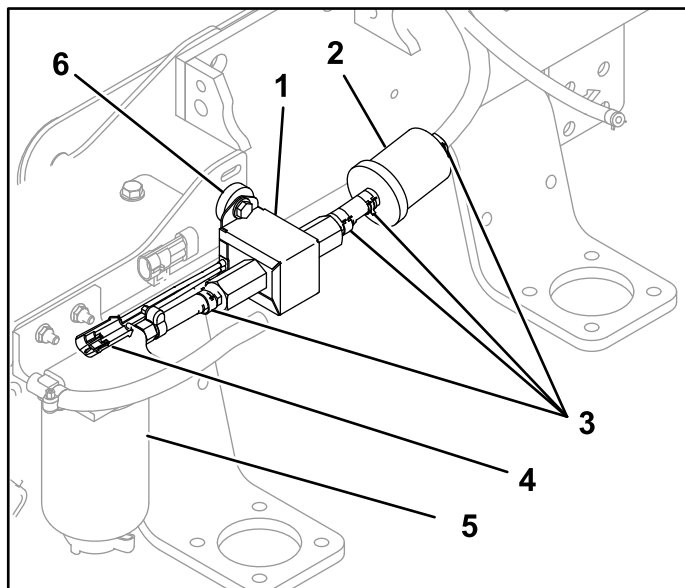


Рисунок 10

g368860

- | | |
|---------------------|-----------------------------|
| 1. Топливный насос | 4. Разъем топливного насоса |
| 2. Топливный фильтр | 5. Водоотделитель |
| 3. Шланговый хомут | 6. Проставка |

11

Установка топливного насоса на машину Workman® MDX-D

Детали, требуемые для этой процедуры:

1	Топливный насос
1	Топливный фильтр
4	Шланговый хомут
2	Болт (¼ x ⅝ дюйма)
2	Нейлоновая контргайка (¼ дюйма)
1	Шланг

Процедура

Данная процедура предназначена для машин с перечисленными ниже номерами моделей.

Машина	Номер модели
MDX-D	07236
MDX-D	07236TC

Используйте [Рисунок 1](#), [Рисунок 11](#) и [Рисунок 12](#) для выполнения данной процедуры.

Примечание: Установите топливный фильтр так, чтобы стрелка была направлена в сторону топливного насоса.

1. Чтобы получить доступ к топливному насосу, снимите основание сиденья, хомут бака и сдвиньте бак, чтобы получить доступ к насосу.
2. Перед снятием имеющегося насоса зажмите хомутами топливные шланги с обеих сторон насоса. Это поможет предотвратить утечку топлива при замене насоса.
3. Снимите имеющиеся топливные шланги с топливного насоса.
4. Снимите имеющийся топливный насос и монтажный элемент из пеноматериала с машины и удалите в отходы крепежные детали.
5. Определите местоположение, разметьте и просверлите 2 отверстия (диаметром 9/32 дюйма) в задних плитах на раме, как показано на [Рисунок 11](#).

⚠ ПРЕДУПРЕЖДЕНИЕ

Использование дрели без надлежащей защиты глаз может привести к попаданию мусора в глаза и причинить травму.

При сверлении всегда используйте средства защиты глаз.

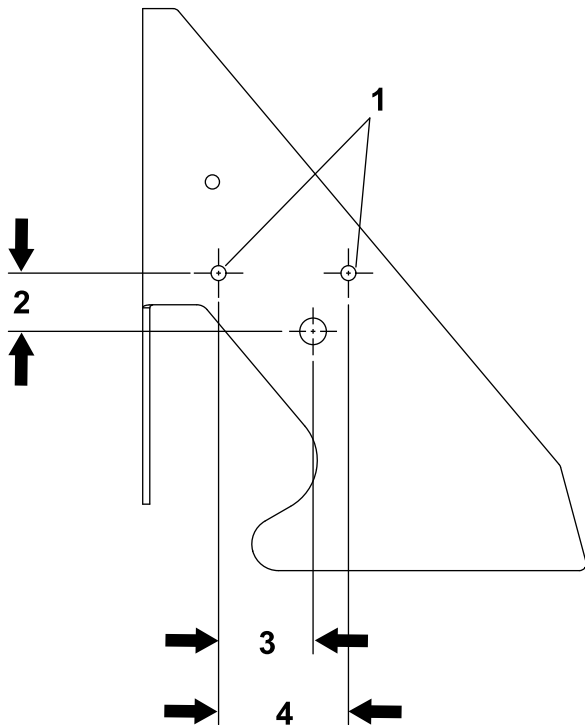
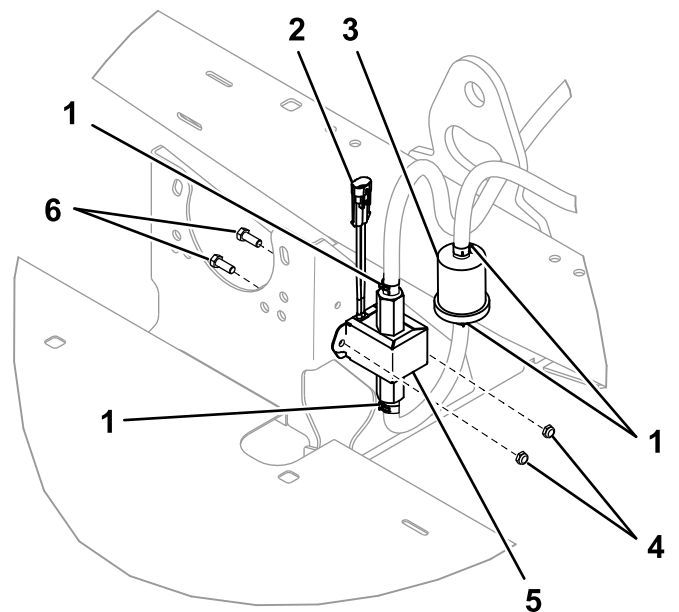


Рисунок 11

g368817

- | | |
|-----------------------------------|------------|
| 1. Отверстие диаметром 9/32 дюйма | 3. 44,5 мм |
| 2. 28,6 мм | 4. 63,5 мм |

12. Вставьте разъем топливного насоса в разъем жгута проводов.



g368861

Рисунок 12

- | | |
|-----------------------------|-------------------------|
| 1. Шланговый хомут | 4. Контргайка (¼ дюйма) |
| 2. Разъем топливного насоса | 5. Топливный насос |
| 3. Топливный фильтр | 6. Болт (¼ x ⅝ дюйма) |

- Используя новые отверстия, установите новый топливный насос на машину с помощью 2 болтов (¼ x ⅝ дюйма) и 2 контргаек (¼ дюйма).
- Установите шланговый хомут на имеющийся топливный шланг и подсоедините шланг к новому топливному насосу.
- Отмерьте и отрежьте шланг нужной длины для подсоединения топливного насоса и топливного фильтра.
- Установите 2 шланговых хомута на шланг.
- Подсоедините шланг к топливному насосу и топливному фильтру и закрепите его 2 шланговыми хомутами.
- Установите шланговый хомут на имеющийся топливный шланг, идущий от бака, и подсоедините топливный шланг к новому фильтру. Закрепите шланг хомутом.

12

Установка топливного насоса на машину Workman серии HDX-D

Детали, требуемые для этой процедуры:

1	Кронштейн топливного насоса
1	Топливный насос
1	Топливный фильтр
4	Шланговый хомут
2	Болт (¼ x ⅝ дюйма)
2	Нейлоновая контргайка (¼ дюйма)
1	Болт (M8 x 20 мм)
1	Шланг

Процедура

Данная процедура предназначена для машин с перечисленными ниже номерами моделей.

Машина	Номер модели
HDX-D	07379
HDX-D	07385
HDX-D	07385TC
HDX-D 4WD (с приводом на 4 колеса)	07387
HDX-D 4WD (с приводом на 4 колеса)	07387TC

Используйте [Рисунок 1](#) и [Рисунок 13](#) для выполнения данной процедуры.

Примечание: Установите топливный фильтр так, чтобы стрелка была направлена в сторону топливного насоса.

1. Перед снятием имеющегося насоса зажмите хомутами топливные шланги с обеих сторон насоса. Это поможет предотвратить утечку топлива при замене насоса.
2. Снимите имеющиеся топливные шланги с топливного насоса.
3. Снимите имеющийся топливный насос и монтажный кронштейн с машины и сохраните крепежные детали.
4. Установите новый топливный насос на новый кронштейн топливного насоса с помощью

2 болтов (¼ x ⅝ дюйма) и 2 контргайки (¼ дюйма).

5. Установите насос и кронштейн на двигатель с помощью имеющегося болта и нового болта (M8 x 20 мм).
6. Установите шланговый хомут на имеющийся топливный шланг, идущий от водоотделителя, и подсоедините шланг к новому топливному насосу. Закрепите его с помощью шлангового хомута.
7. Отмерьте и отрежьте шланг нужной длины для подсоединения топливного насоса и топливного фильтра.
8. Установите 2 шланговых хомута на шланг.
9. Подсоедините шланг к топливному насосу и топливному фильтру и закрепите его 2 шланговыми хомутами.
10. Установите шланговый хомут на имеющийся топливный шланг, идущий от бака, и подсоедините топливный шланг к новому фильтру. Закрепите его с помощью шлангового хомута.
11. Вставьте разъем топливного насоса в разъем жгута проводов.

13

Установка топливного насоса на машину Z Master

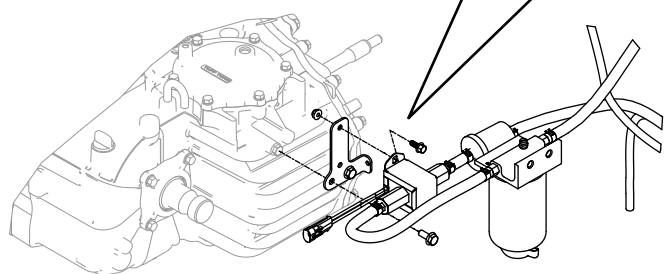
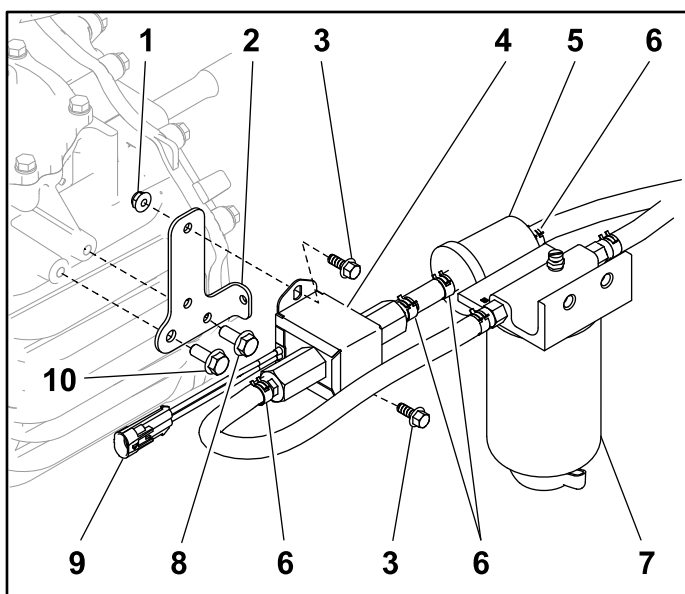
Детали, требуемые для этой процедуры:

1	Кронштейн топливного насоса
1	Топливный насос
1	Топливный фильтр
4	Шланговый хомут
2	Болт (1/4 x 5/8 дюйма)
2	Нейлоновая контргайка (1/4 дюйма)
1	Шланг

Процедура

Данная процедура предназначена для машин с перечисленными ниже номерами моделей.

Машина	Номер модели
Режущий блок Z Master 7000 с шириной скашивания 52 дюйма	72266
Режущий блок Z Master 7000 с шириной скашивания 60 дюймов	72267
Режущий блок Z Master 7000 с шириной скашивания 72 дюйма	72274
Режущий блок Z Master 7000 с шириной скашивания 132 см	72264TE
Режущий блок Z Master 7000 с шириной скашивания 152 см	72265TE
Режущий блок Z Master 7000 с шириной скашивания 132 см	72279TE
Режущий блок Z Master 7000 с шириной скашивания 72 дюйма	74274
Режущий блок Z Master Z595 с шириной скашивания 72 дюйма	74274CP
Режущий блок Z Master 7000 с шириной скашивания 60 дюймов	74267



g368844

Рисунок 13

- | | |
|--------------------------------|-----------------------------|
| 1. Контргайка (1/4 дюйма) | 6. Шланговый хомут |
| 2. Кронштейн топливного насоса | 7. Водоотделитель |
| 3. Болт (1/4 x 5/8 дюйма) | 8. Имеющийся болт |
| 4. Топливный насос | 9. Разъем топливного насоса |
| 5. Топливный фильтр | 10. Болт (M8 x 20 мм) |

Режущий блок Z Master 580D с шириной скашивания 60 дюймов	74267CP
Режущий блок Z Master 7000 с шириной скашивания 52 дюйма	74266
Режущий блок Z Master 580D с шириной скашивания 52 дюйма	74266CP
Режущий блок Z Master 7000 с шириной скашивания 132 см	74279TE
Режущий блок Z Master 7000 с шириной скашивания 152 см	74265TE
Режущий блок Z Master 7000 с шириной скашивания 132 см	74264TE

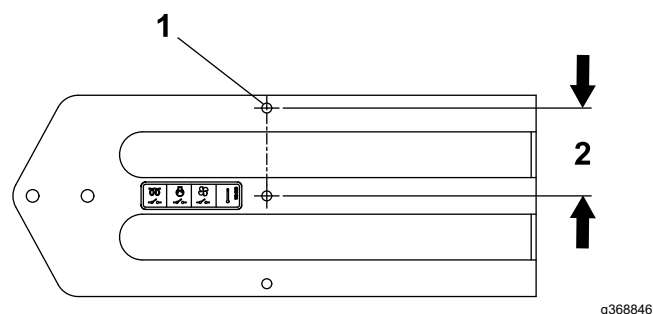


Рисунок 14

1. Отверстие диаметром 9/32 дюйма 2. 63,5 мм

Используйте [Рисунок 1](#), [Рисунок 14](#), [Рисунок 15](#) и [Рисунок 16](#) для выполнения данной процедуры.

Примечание: Установите топливный фильтр так, чтобы стрелка была направлена в сторону топливного насоса.

1. Перед снятием имеющегося насоса зажмите хомутами топливные шланги с обеих сторон насоса. Это поможет предотвратить утечку топлива при замене насоса.
 2. Снимите имеющиеся топливные шланги с топливного насоса.
 3. Снимите имеющийся топливный насос с машины и удалите в отходы крепежные детали.
 4. Только для машин, предназначенных для эксплуатации за рубежом: определите местоположение, разметьте и просверлите отверстие (диаметром 9/32 дюйма) в ограждении, как показано на [Рисунок 14](#) и [Рисунок 16](#).
- ⚠ ПРЕДУПРЕЖДЕНИЕ**
Использование дрели без надлежащей защиты глаз может привести к попаданию мусора в глаза и причинить травму.
При сверлении всегда используйте средства защиты глаз.
5. Для машин, предназначенных для эксплуатации внутри страны: установите новый топливный насос, используя нижнее отверстие в насосе, с помощью болта ($\frac{1}{4} \times \frac{5}{8}$ дюйма) и контргайки ($\frac{1}{4}$ дюйма), см. [Рисунок 15](#). На машинах, предназначенных для эксплуатации внутри страны, используется только одна гайка и болт.
 6. Для машин, предназначенных для эксплуатации за рубежом: установите новый топливный насос, используя оба отверстия в насосе, и закрепите с помощью 2 болтов ($\frac{1}{4} \times \frac{5}{8}$ дюйма) и 2 контргаек ($\frac{1}{4}$ дюйма), см. [Рисунок 16](#).
 7. Установите шланговый хомут на имеющийся топливный шланг, идущий от водоотделителя, и подсоедините шланг к новому топливному насосу. Закрепите его с помощью шлангового хомута.
 8. Отмерьте и отрежьте шланг нужной длины для подсоединения топливного насоса и топливного фильтра.
 9. Установите 2 шланговых хомута на шланг.
 10. Подсоедините шланг к топливному насосу и топливному фильтру и закрепите его 2 шланговыми хомутами.
 11. Установите шланговый хомут на имеющийся топливный шланг, идущий от бака, и подсоедините топливный шланг к новому фильтру. Закрепите его с помощью шлангового хомута.
 12. Вставьте разъем топливного насоса в разъем жгута проводов.

14

Установка топливного насоса на машину Greensmaster GR3250

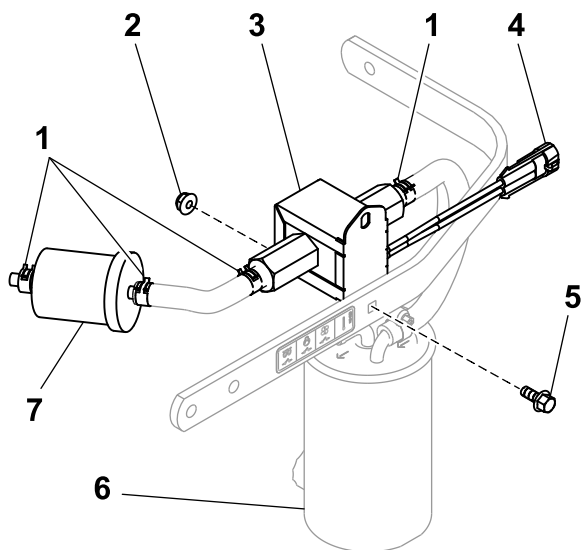


Рисунок 15

g368845

Машины, предназначенные для эксплуатации внутри страны:

- | | |
|-----------------------------|---------------------------|
| 1. Шланговый хомут | 5. Болт (1/4 x 5/8 дюйма) |
| 2. Контргайка (1/4 дюйма) | 6. Водоотделитель |
| 3. Топливный насос | 7. Топливный фильтр |
| 4. Разъем топливного насоса | |

Детали, требуемые для этой процедуры:

1	Кронштейн топливного насоса
1	Топливный насос
1	Топливный фильтр
4	Шланговый хомут
1	Болт (1/4 x 5/8 дюйма)
1	Нейлоновая контргайка (1/4 дюйма)
1	Шланг

Процедура

Данная процедура предназначена для машин с перечисленными ниже номерами моделей.

Машина	Номер модели
Greensmaster GR3250	04384

Используйте [Рисунок 1](#) и [Рисунок 17](#) для выполнения данной процедуры.

Примечание: Установите топливный фильтр так, чтобы стрелка была направлена в сторону топливного насоса.

- Перед снятием имеющегося насоса зажмите хомутами топливные шланги с обеих сторон насоса. Это поможет предотвратить утечку топлива при замене насоса.
- Снимите имеющиеся топливные шланги с топливного насоса.
- Снимите имеющийся топливный насос и удалите в отходы крепежные детали.
- Установите новый топливный насос, используя верхнее отверстие в насосе и нижнее отверстие в плите рамы.
- Закрепите насос болтом (1/4 x 5/8 дюйма) и контргайкой (1/4 дюйма).
- Установите шланговый хомут на имеющийся топливный шланг, идущий от водоотделителя, и подсоедините шланг к новому топливному насосу. Закрепите его с помощью шлангового хомута.

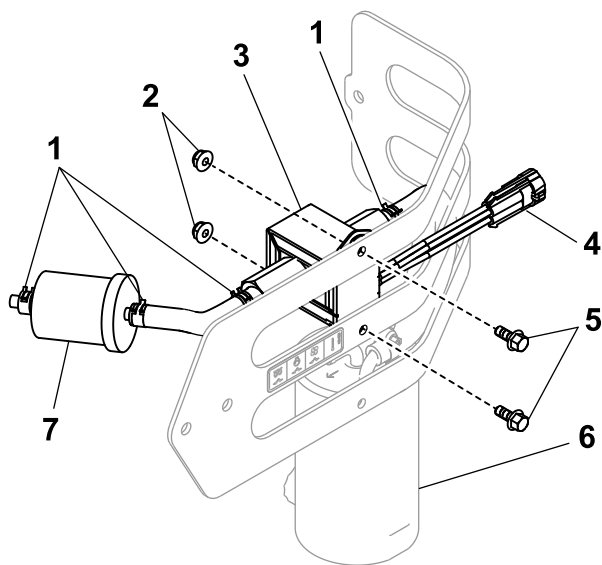


Рисунок 16

g368818

Машины, предназначенные для эксплуатации за рубежом

- | | |
|-----------------------------|---------------------------|
| 1. Шланговый хомут | 5. Болт (1/4 x 5/8 дюйма) |
| 2. Контргайка (1/4 дюйма) | 6. Водоотделитель |
| 3. Топливный насос | 7. Топливный фильтр |
| 4. Разъем топливного насоса | |

7. Отмерьте и отрежьте шланг нужной длины для подсоединения топливного насоса и топливного фильтра.
8. Установите 2 шланговых хомута на шланг.
9. Подсоедините шланг к топливному насосу и топливному фильтру и закрепите его 2 шланговыми хомутами.
10. Установите шланговый хомут на имеющийся топливный шланг, идущий от бака, и подсоедините топливный шланг к новому фильтру. Закрепите его с помощью шлангового хомута.
11. Вставьте разъем топливного насоса в разъем жгута проводов.

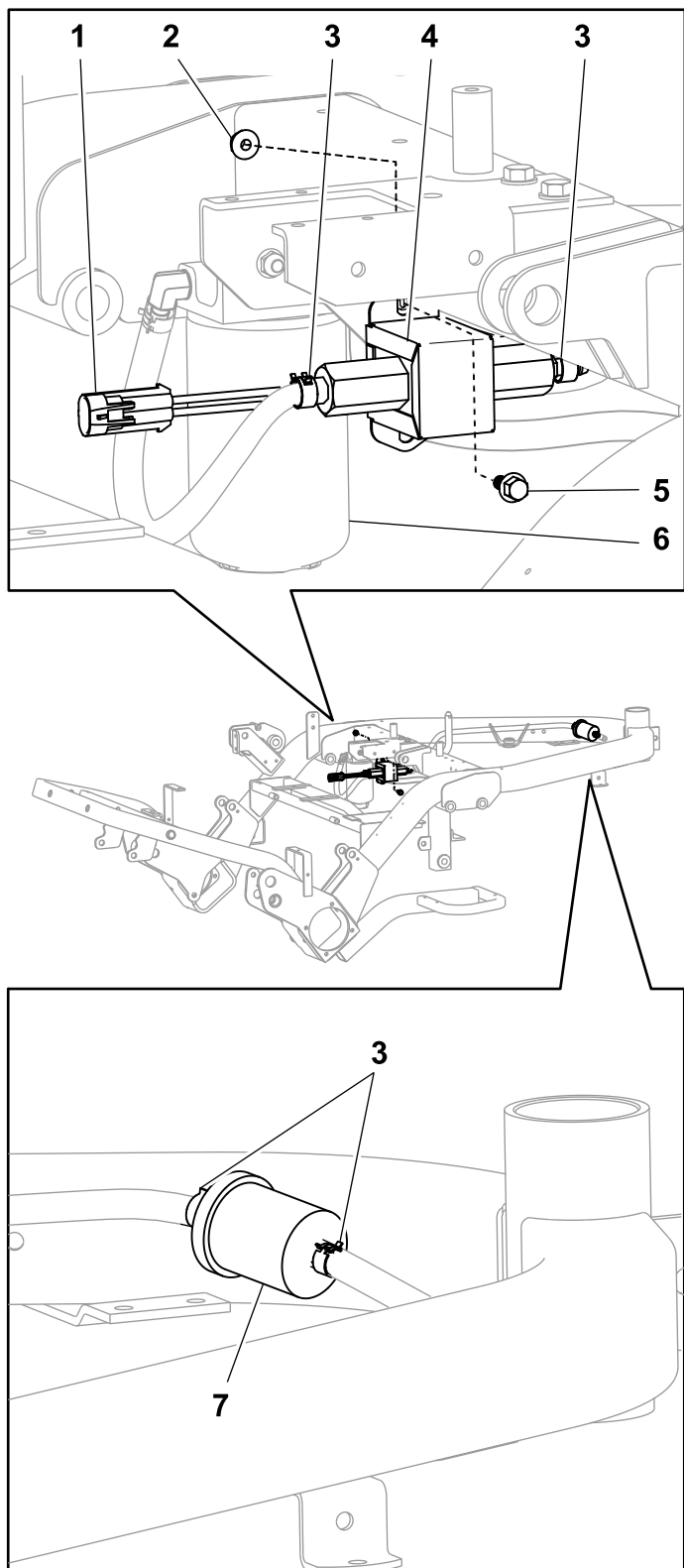


Рисунок 17

- | | |
|-----------------------------|---------------------------|
| 1. Разъем топливного насоса | 5. Болт (1/4 x 5/8 дюйма) |
| 2. Контргайка (1/4 дюйма) | 6. Водоотделитель |
| 3. Шланговый хомут | 7. Топливный фильтр |
| 4. Топливный насос | |

15

Установка топливного насоса на машину Greensmaster GR3400 и GR3420

Детали, требуемые для этой процедуры:

1	Плита топливного насоса
1	Топливный насос
1	Топливный фильтр
4	Шланговый хомут
2	Болт ($\frac{1}{4}$ x $\frac{5}{8}$ дюйма)
2	Нейлоновая контргайка ($\frac{1}{4}$ дюйма)
1	Шланг

Процедура

Данная процедура предназначена для машин с перечисленными ниже номерами моделей.

Машина	Номер модели
Greensmaster GR3400	04520
Greensmaster GR3420	04540

Используйте [Рисунок 1](#) и [Рисунок 18](#) для выполнения данной процедуры.

Примечание: Установите топливный фильтр так, чтобы стрелка была направлена в сторону топливного насоса.

1. Перед снятием имеющегося насоса зажмите хомутами топливные шланги с обеих сторон насоса. Это поможет предотвратить утечку топлива при замене насоса.
2. Снимите имеющиеся топливные шланги с топливного насоса.
3. Снимите имеющийся топливный насос и кронштейн с радиатора и удалите в отходы крепежные детали.
4. Установите новую плиту насоса на радиатор с помощью болта ($\frac{1}{4}$ x $\frac{5}{8}$ дюйма) и контргайки ($\frac{1}{4}$ дюйма).
5. Установите новый топливный насос на новую плиту, используя верхнее отверстие в насосе, с помощью болта ($\frac{1}{4}$ x $\frac{5}{8}$ дюйма) и контргайки ($\frac{1}{4}$ дюйма).
6. Установите шланговый хомут на имеющийся топливный шланг, идущий от водоотделителя, и подсоедините шланг к новому топливному насосу. Закрепите его с помощью шлангового хомута.
7. Отмерьте и отрежьте шланг нужной длины для подсоединения топливного насоса и топливного фильтра.
8. Установите 2 шланговых хомута на шланг.
9. Подсоедините шланг к топливному насосу и топливному фильтру и закрепите его 2 шланговыми хомутами.
10. Установите шланговый хомут на имеющийся топливный шланг, идущий от бака, и подсоедините топливный шланг к новому фильтру. Закрепите его с помощью шлангового хомута.
11. Вставьте разъем топливного насоса в разъем жгута проводов.

16

Установка топливного насоса на машину Dingo® TX 1000

Детали, требуемые для этой процедуры:

1	Топливный насос
1	Топливный фильтр
4	Шланговый хомут
2	Болт (¼ x ½ дюйма)
2	Нейлоновая контргайка (¼ дюйма)
1	Шланг

Процедура

Данная процедура предназначена для машин с перечисленными ниже номерами моделей.

Машина	Номер модели
Dingo TX 1000	22327
Dingo TX 1000	22327G
Dingo TX 1000	22327HD
Dingo TX 1000	22328
Dingo TX 1000	22328HD

Используйте [Рисунок 1](#), [Рисунок 19](#) и [Рисунок 20](#) для выполнения данной процедуры.

Примечание: Установите топливный фильтр так, чтобы стрелка была направлена в сторону топливного насоса.

1. Снимите шланговые хомуты и имеющиеся топливные шланги с топливного насоса.
2. Снимите имеющийся топливный насос с машины и удалите в отходы крепежные детали.

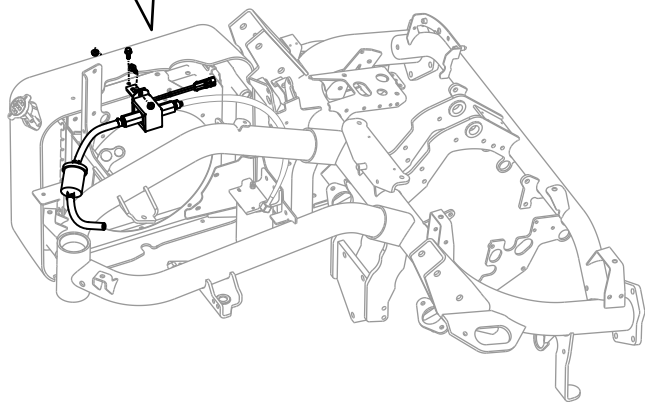
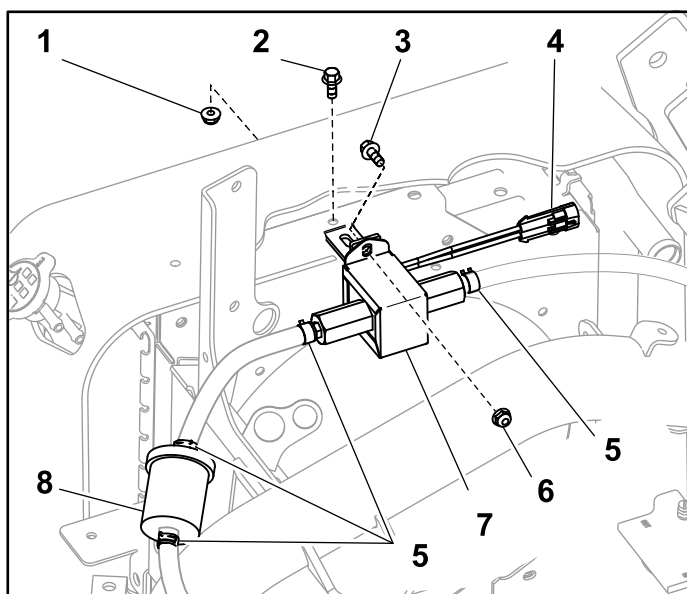


Рисунок 18

g368980

- | | |
|-----------------------------|---------------------|
| 1. Контргайка (¼ дюйма) | 6. |
| 2. Болт (¼ x ½ дюйма) | 7. Топливный насос |
| 3. | 8. Топливный фильтр |
| 4. Разъем топливного насоса | 9. Водоотделитель |
| 5. Шланговый хомут | |

- Используя новый топливный насос в качестве шаблона, совместите верхнее отверстие насоса с нижним имеющимся отверстием в раме. Отметьте расположение нижнего отверстия под насос.

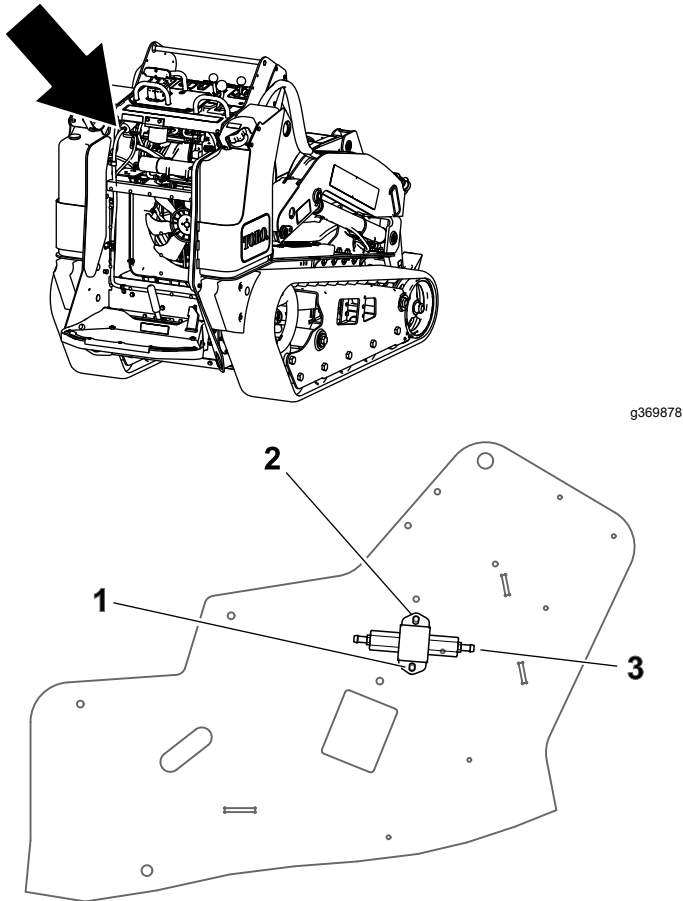


Рисунок 19

- Просверлите здесь отверстие диаметром 9/32 дюйма.
- Имеющееся отверстие
- Новый топливный насос

- Уберите насос и просверлите отверстие (9/32 дюйма) в отмеченной точке.

Внимание: Проследите за тем, чтобы не повредить никакие провода или шланги внутри рамы.

⚠ ПРЕДУПРЕЖДЕНИЕ

Использование дрели без надлежащей защиты глаз может привести к попаданию мусора в глаза и причинить травму.

При сверлении всегда используйте средства защиты глаз.

- Установите новый топливный насос с помощью 2 болтов (1/4 x 5/8 дюйма) и 2 контргайк (1/4 дюйма), как показано на **Рисунок 20**.

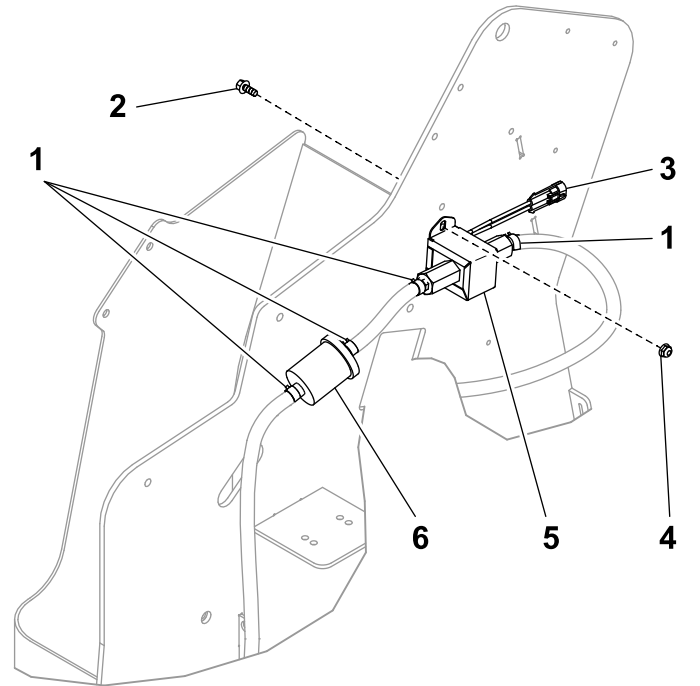


Рисунок 20

- | | |
|-----------------------------|---------------------------|
| 1. Шланговый хомут | 4. Контргайка (1/4 дюйма) |
| 2. Болт (1/4 x 5/8 дюйма) | 5. Топливный насос |
| 3. Разъем топливного насоса | 6. Топливный фильтр |

- Установите шланговый хомут на имеющийся топливный шланг, идущий от двигателя, и подсоедините шланг к новому топливному насосу. Закрепите его с помощью шлангового хомута.
- Снимите имеющийся топливный фильтр.
- Установите шланговый хомут на имеющийся топливный шланг, идущий от бака, и подсоедините топливный шланг к новому фильтру. Закрепите его с помощью шлангового хомута.
- Отмерьте и отрежьте шланг нужной длины для подсоединения топливного насоса и топливного фильтра.
- Установите шланговый хомут на каждый конец шланга.
- Используйте новый шланг для замены имеющегося шланга, идущего от топливного насоса к топливному фильтру, и закрепите шланг 2 шланговыми хомутами.
- Вставьте разъем топливного насоса в разъем жгута проводов.

17

Установка топливного насоса на машину Dingo TX 525

Детали, требуемые для этой процедуры:

1	Плита топливного насоса
1	Топливный насос
1	Топливный фильтр
4	Шланговый хомут
2	Болт ($\frac{3}{8}$ x 1 дюйм)
2	Нейлоновая контргайка ($\frac{3}{8}$ дюйма)
1	Самонарезающий винт ($\frac{1}{4}$ x $\frac{1}{2}$ дюйма)
1	Шланг

Процедура

Данная процедура предназначена для машин с перечисленными ниже номерами моделей.

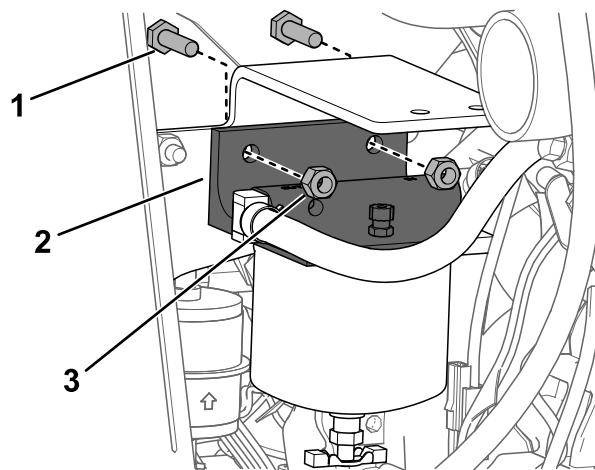
Машина	Номер модели
Dingo TX 525	22323
Dingo TX 525	22323G
Dingo TX 525	22324

Используйте [Рисунок 1](#) и [Рисунок 21 – Рисунок 25](#) для выполнения данной процедуры.

Примечание: Установите топливный фильтр так, чтобы стрелка была направлена в сторону топливного насоса.

1. Снимите шланговые хомуты и имеющиеся топливные шланги с топливного насоса.
2. Снимите имеющийся топливный насос с плиты и удалите в отходы крепежные детали.

3. Снимите кронштейн корпуса топливного фильтра с плиты. Сохраните крепежные детали.

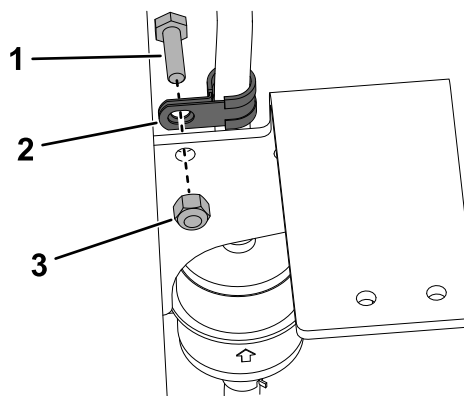


g382243

Рисунок 21

1. Болт – $\frac{1}{4}$ x $\frac{7}{8}$ дюйма (2 шт.)
2. Кронштейн корпуса топливного фильтра
3. Гайка – $\frac{1}{4}$ дюйма (2 шт.)

4. Снимите R-образный хомут с плиты и шланга. Сохраните крепежные детали.



g382244

Рисунок 22

1. Болт – $\frac{1}{4}$ x $\frac{7}{8}$ дюйма
2. R-образный хомут
3. Гайка – $\frac{1}{4}$ дюйма

- Снимите плиту и сохраните крепежные детали.

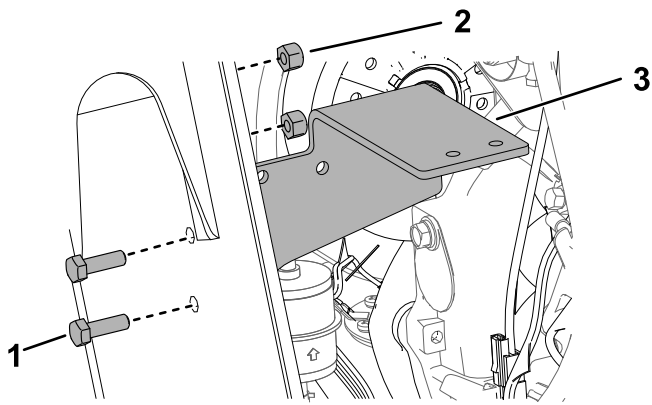


Рисунок 23

g381855

- Болт – 5/16 x 1 дюйм (2 шт.)
- Гайка – 5/16 дюйма (2 шт.)
- Кронштейн

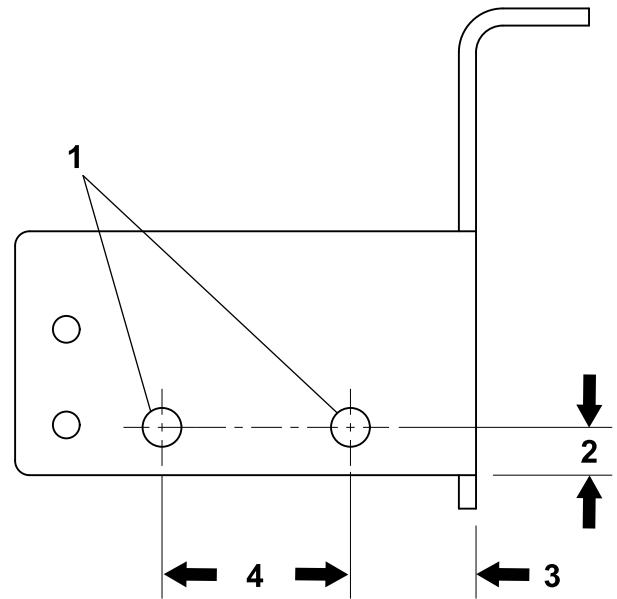


Рисунок 24

g369032

- Отверстие диаметром 13/32 дюйма
- 13 мм
- 33 мм
- 51 мм

- Определите местоположение, разметьте и просверлите 2 отверстия (диаметром 13/32 дюйма) в плите, как показано на [Рисунок 24](#).

⚠ ПРЕДУПРЕЖДЕНИЕ

Использование дрели без надлежащей защиты глаз может привести к попаданию мусора в глаза и причинить травму.

При сверлении всегда используйте средства защиты глаз.

- Установите плиту на раму, как показано на [Рисунок 23](#).
- Установите новый топливный насос на кронштейн топливного насоса с помощью 2 самонарезающих винтов (1/4 x 1/2 дюйма), как показано на [Рисунок 25](#).

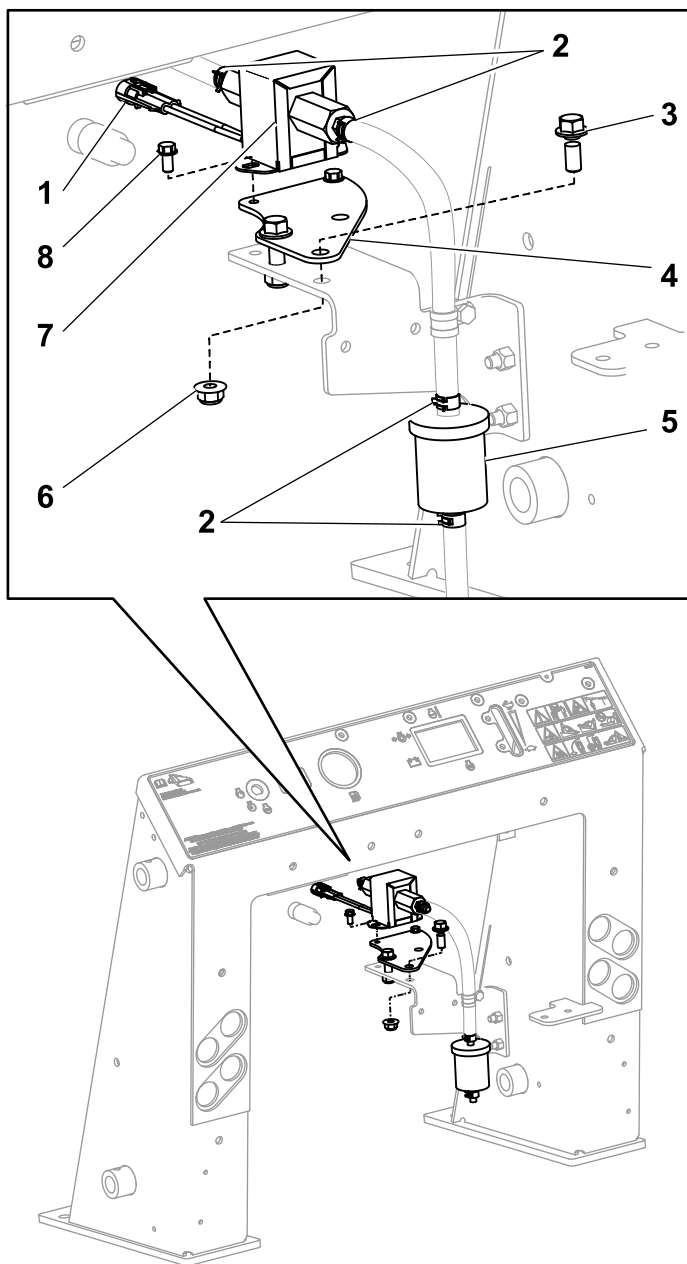


Рисунок 25

g369031

- | | |
|-----------------------------------|---|
| 1. Разъем топливного насоса | 5. Проходной топливный фильтр |
| 2. Шланговый хомут | 6. Контргайка ($\frac{3}{8}$ дюйма) |
| 3. Болт ($\frac{3}{8}$ x 1 дюйм) | 7. Топливный насос |
| 4. Плита топливного насоса | 8. Самонарезающий винт ($\frac{1}{4}$ x $\frac{1}{2}$ дюйма) |

11. Снимите имеющийся проходной топливный фильтр.
12. Установите шланговый хомут на имеющийся топливный шланг, идущий от бака, и подсоедините топливный шланг к новому фильтру. Закрепите его с помощью шлангового хомута.
13. Отмерьте и отрежьте шланг нужной длины для подсоединения топливного насоса и топливного фильтра. Установите R-образный хомут на шланг.
14. Установите шланговый хомут на каждый конец шланга.
15. Используйте новый шланг для замены имеющегося шланга, идущего от топливного насоса к топливному фильтру, и закрепите шланг 2 шланговыми хомутами.
16. Прикрепите R-образный хомут к плите, как показано на [Рисунок 22](#).
17. Установите корпус топливного фильтра на плиту, как показано на [Рисунок 21](#).
18. Вставьте разъем топливного насоса в разъем жгута проводов.

9. Используя новые отверстия, установите насос и кронштейн на плиту с помощью 2 болтов ($\frac{3}{8}$ x 1 дюйм) и 2 контргаек ($\frac{3}{8}$ дюйма).
10. Установите шланговый хомут на имеющийся топливный шланг, идущий от двигателя, и подсоедините шланг к новому топливному насосу. Закрепите его с помощью шлангового хомута.

Примечания:

Примечания:



Count on it.