



Zestaw świateł LED

Kosiarka rotacyjna Groundsmaster® z serii 3500 lub Jednostka jezdna Reelmaster® z serii 3100-D

Model nr 31692

Instrukcja instalacji

Instalacja

Elementy luzem

Za pomocą poniższego zestawienia sprawdź, czy zostały dostarczone wszystkie elementy.

Procedura	Opis	Ilość	Sposób użycia
1	Nie są potrzebne żadne części	–	Przygotowanie maszyny.
2	Nie są potrzebne żadne części	–	Wywierć otwór na przełącznik.
3	Wspornik lamp Śruba (5/16 x 1/2 cala) Nakrętka (5/16 cala) Zespół świateł Śruba kołnierзова z łbem sześciokątnym (5/16 x 3/4 cala)	2 2 6 2 4	Zamontuj światła
4	Wiązka przewodów (czarne i niebieskie złącza świateł) Wiązka przewodów 15,2 cm Zespół przełącznika	1 1 1	Zainstaluj wiązki przewodów.

Informacja: Zachowaj wszystkie zdemontowane części do późniejszego montażu, chyba że w instrukcji podano inaczej.

1

Przygotowanie maszyny

Nie są potrzebne żadne części

Procedura

1. Zaparkuj maszynę na równym podłożu.
2. Rozłącz napęd PTO i załącz hamulec postojowy.
3. Opuść zespół tnący.
4. Wyłącz silnik i wyjmij kluczyk ze stacyjki.
5. Zaczekaj, aż wszystkie ruchome części zatrzymają się.
6. Poczekaj aż maszyna całkowicie ostygnie.



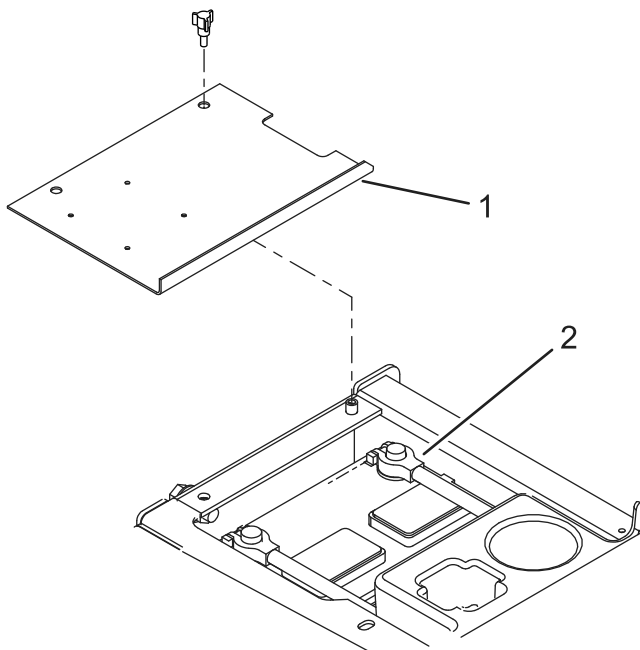
2

Wiercenie otworu na przełącznik

Nie są potrzebne żadne części

Procedura

1. Zdejmij pokrywę z obudowy akumulatora (Rysunek 1).



Rysunek 1

g312596

1. Pokrywa obudowy akumulatora
2. Ujemny (-) przewód akumulatora

⚠ OSTRZEŻENIE

Zaciski akumulatora i metalowe narzędzia mogą powodować zwarcie z komponentami metalowymi, wywołując iskrzenie. Iskrzenie może spowodować wybuch gazów akumulatora, co grozi obrażeniami.

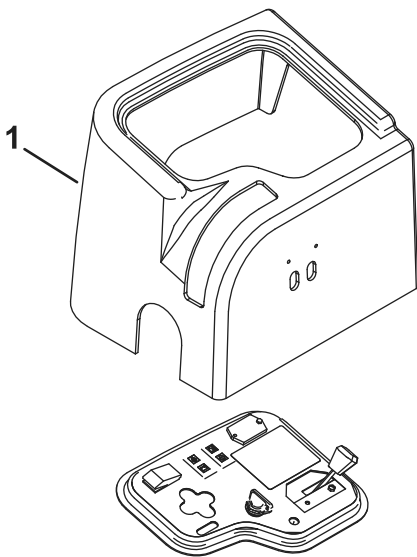
- Podczas odłączania lub podłączania akumulatora nie dopuść, aby doszło do zetknięcia zacisków akumulatora z metalowymi częściami maszyny.
- Nie dopuść, aby metalowe narzędzia spowodowały zwarcie między zaciskami akumulatora a metalowymi częściami maszyny.

⚠ OSTRZEŻENIE

Nieprawidłowe poprowadzenie przewodów akumulatora może spowodować uszkodzenie maszyny i przewodów, powodując iskrzenie. Iskrzenie może spowodować wybuch gazów akumulatora, co będzie skutkowało obrażeniami ciała.

- Przed odłączeniem dodatniego (czerwonego) przewodu należy zawsze odłączyć ujemny (czarny) przewód akumulatora.
- Przed podłączeniem ujemnego (czarnego) przewodu należy zawsze podłączyć dodatni (czerwony) przewód akumulatora.

2. Odłącz ujemny (-) przewód od akumulatora (Rysunek 1).
3. Odkręć dwie śruby mocujące osłonę konsoli i zdejmij ją (Rysunek 2).



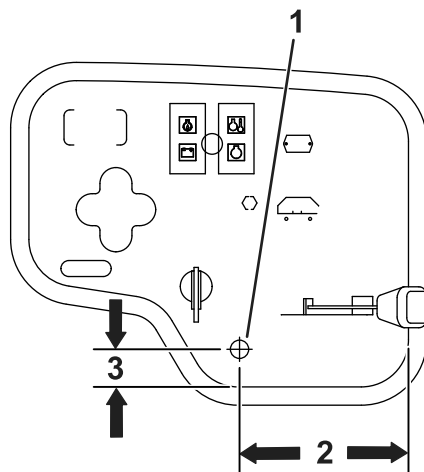
Rysunek 2

g312597

1. Osłona konsoli

4. Sprawdź, czy w maszynie jest otwór na przełącznik świateł w panelu sterowania. Jeżeli maszyna ma taki otwór, przejdź do etapu po instrukcji wiercenia.

5. Korzystając z wymiarów pokazanych na [Rysunek 3](#), zlokalizuj, zaznacz i wywierć otwór o średnicy 13 mm w panelu sterowania.



Rysunek 3

g312592

1. Otwór 13 mm

2. 11,7 cm

3. 25 mm

Informacja: Zamontuj panel sterowania po podłączeniu wiązki przewodów do przełącznika. Patrz [4 Instalowanie wiązek przewodów \(Strona 4\)](#).

3

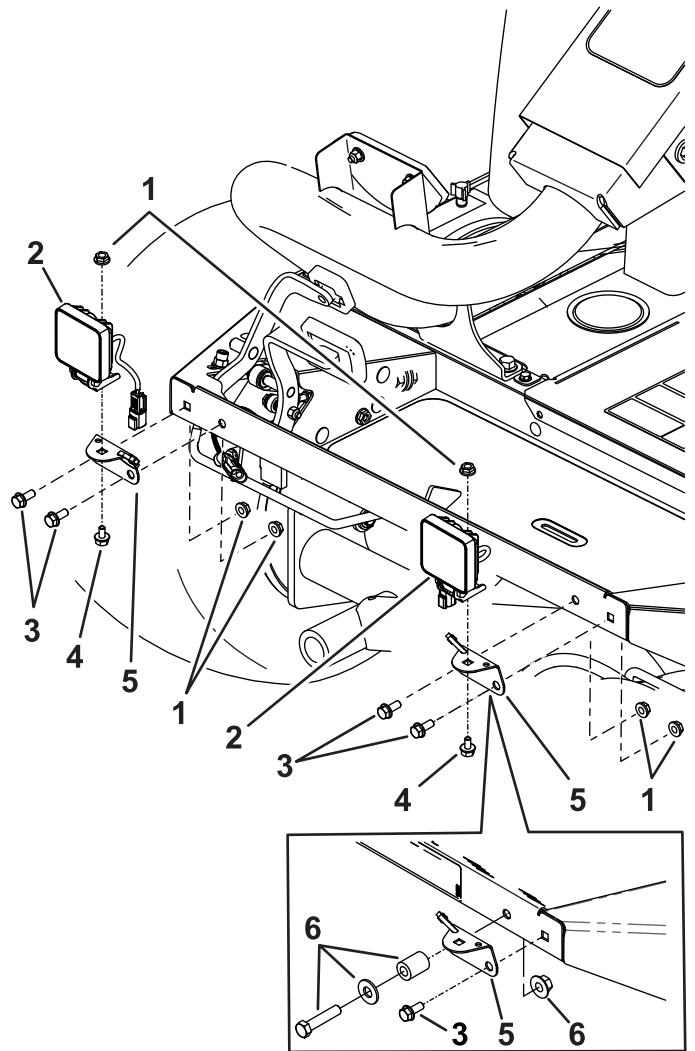
Montaż świateł

Części potrzebne do tej procedury:

2	Wspornik lamp
2	Śruba (5/16 x 1/2 cala)
6	Nakrętka (5/16 cala)
2	Zespół świateł
4	Śruba kołnierzowa z łbem sześciokątnym (5/16 x 3/4 cala)

Procedura

1. W przypadku maszyny Reelmaster 3100 zamocuj wsporniki lamp do przodu podnóżka za pomocą 4 śrub kołnierzowych z łbem sześciokątnym (5/16 x 3/4 cala) i 4 nakrętek zabezpieczających (5/16 cala); patrz [Rysunek 4](#).
 2. W przypadku maszyny Groundsmaster 3500 zamocuj wsporniki lamp do przodu podnóżka za pomocą 2 śrub kołnierzowych z łbem sześciokątnym (5/16 x 3/4 cala), 2 nakrętek zabezpieczających (5/16 cala) oraz istniejącego sprzętu i podkładki dystansującej; patrz [Rysunek 4](#).
- Informacja:** Podkładka dystansująca i istniejący sprzęt są wykorzystywane do jednostki tnącej w maszynie Groundsmaster 3500.
3. Zamontuj 2 lampy do wsporników za pomocą 2 śrub (5/16 x 1/2 cala) i 2 nakrętek zabezpieczających (5/16 cala); patrz [Rysunek 4](#).



Rysunek 4

- | | |
|---|---|
| 1. Nakrętka zabezpieczająca (5/16 cala) | 4. Śruba (5/16 x 1/2 cala) |
| 2. Lampa | 5. Wspornik lamp |
| 3. Śruby kołnierzowe z łbem sześciokątnym (5/16 x 3/4 cala) | 6. Groundsmaster 3500: istniejący sprzęt i podkładka dystansująca |

4

Instalowanie wiązek przewodów

Części potrzebne do tej procedury:

1	Wiązka przewodów (czarne i niebieskie złącza świateł)
1	Wiązka przewodów 15,2 cm
1	Zespół przełącznika

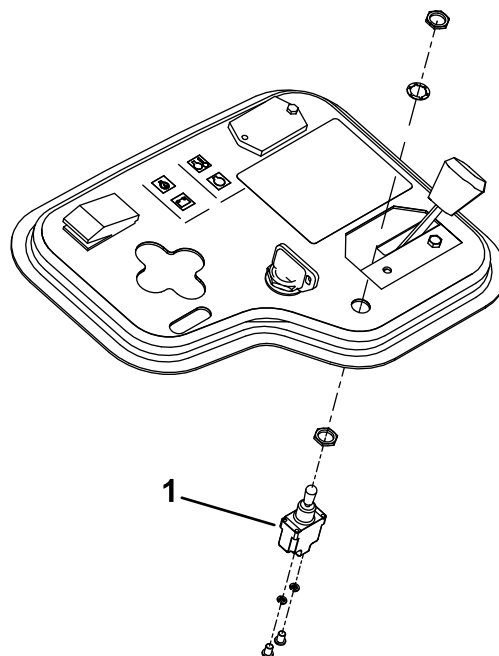
Procedura

Tę procedurę należy stosować w przypadku jednostek jezdnych o następujących zakresach numerów seryjnych.

- Reelmaster 3100 o numerach seryjnych od 240000001 do obecnego
 - Groundsmaster 3500 o numerach seryjnych 240000001 do obecnego
 - Groundsmaster 3505 o numerach seryjnych 250000001 do obecnego
1. Podłącz wiązkę przewodów z dwoma czarnymi i niebieskimi złączami do lamp.
 2. Przeprowadź pojedynczy czarny zacisk oczkowy przez otwór w ramie do komory akumulatora.
Informacja: Na razie nie podłączaj akumulatora.
 3. Podłącz niebieski męski zacisk na wiązce do istniejącego niebieskiego żeńskiego zacisku znajdującego się pod podestem operatora w prawym górnym rogu (**Rysunek 6**).
 4. Zabezpiecz wiązkę plastikowymi opaskami.

5. Zamocuj przełącznik do panelu sterowania za pomocą nakrętek sześciokątnych i podkładki blokującej (**Rysunek 5**).

Informacja: Wyżłobienie w gwintach montażowych przełącznika wskazuje położenie OFF (WYŁ.).

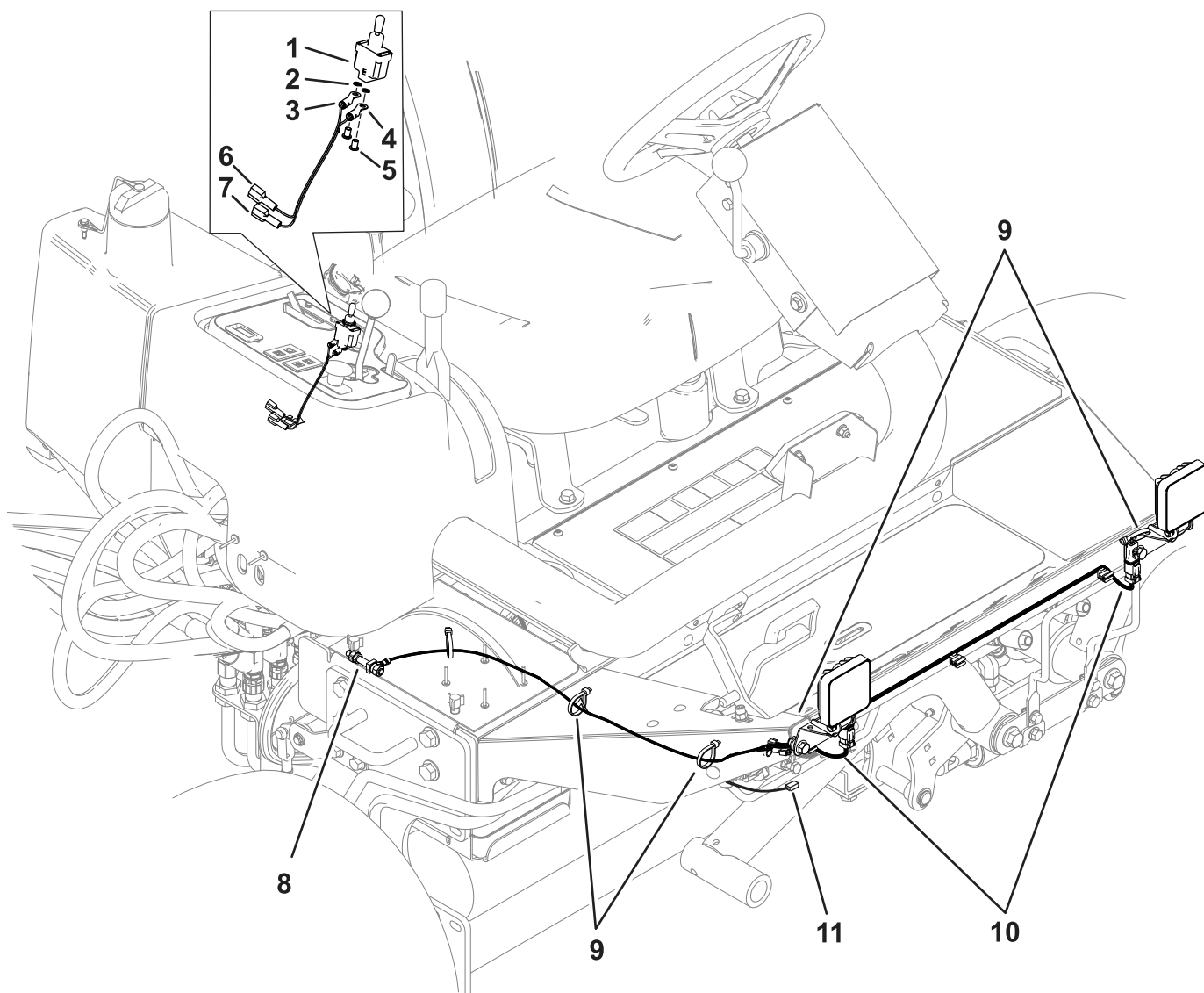


Rysunek 5

g312595

1. Przełącznik

6. Podłącz wiązkę o długości 15,2 cm za pomocą niebieskich i białych zacisków do przełącznika świateł w następujący sposób:
 - Podłącz niebieski zacisk oczkowy do środkowego dolnego zacisku przełącznika za pomocą podkładki i śruby (**Rysunek 6**).
 - Podłącz biały zacisk oczkowy do drugiego dolnego zacisku przełącznika za pomocą podkładki i śruby (**Rysunek 6**).



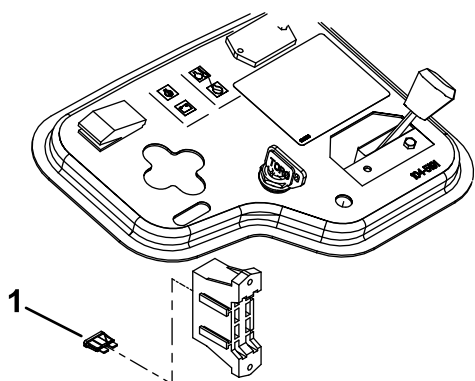
g369746

Rysunek 6

- | | |
|---|---|
| <ol style="list-style-type: none"> 1. Przełącznik 2. Podkładka 3. Biały zacisk oczkowy 4. Niebieski zacisk oczkowy 5. Wkręt 6. Biały zacisk męski | <ol style="list-style-type: none"> 7. Niebieski zacisk męski 8. Zacisk akumulatora/kolek uziemiający 9. Opaska kablowa 10. Złącza w kolorze czarnym i niebieskim (2) 11. Niebieski przewód z zaciskiem żeńskim |
|---|---|

-
7. Podłącz biały zacisk męski na wążce do białego zacisku żeńskiego poniżej panelu sterowania na głównej wążce przewodów.
 8. Podłącz niebieski zacisk męski na wążce do niebieskiego zacisku żeńskiego poniżej panelu sterowania na głównej wążce przewodów.

9. Zainstaluj bezpiecznik 10 A w otwartym gnieździe w bloku bezpieczników ([Rysunek 7](#)).

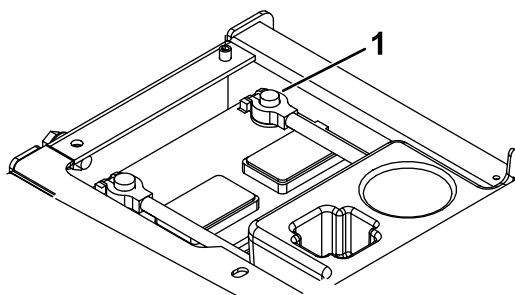


Rysunek 7

g312759

1. Bezpiecznik

-
10. Zamontuj osłonę panelu sterowania.
11. Wyjmij i wyrzuć istniejącą śrubę zaciskową ujemnego (-) przewodu akumulatora ([Rysunek 8](#)).

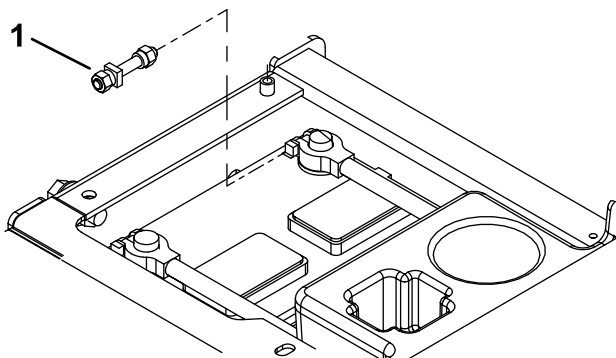


Rysunek 8

g312760

1. Ujemny (-) przewód akumulatora

-
12. Luźno zamocuj nową śrubę zaciskową akumulatora/kolek uziemiający ([Rysunek 9](#)).



Rysunek 9

g312758

1. Zacisk akumulatora/kolek uziemiający

-
13. Podłącz czarny zacisk oczkowy do kołka uziemiającego.



Count on it.