



# LED 라이트 키트

Groundsmaster® 3500 시리즈 로터리 모어 또는 Reelmaster® 3100-D  
시리즈 트랙션 유닛

모델 번호 31692

설치 지침

## 설치

### 부품 확인

아래 차트를 사용하여 모든 부품이 선적되었는지 확인하십시오.

절차	설명	수량	사용
1	아무 부품도 필요 없음	-	장비를 준비합니다.
2	아무 부품도 필요 없음	-	스위치 구멍을 뚫습니다.
3	라이트 브래킷 볼트(5/16 x 1/2 인치) 너트(5/16 인치) 라이트 어셈블리 육각 헤드 플랜지 볼트(5/16 x 3/4 인치)	2 2 6 2 4	라이트 어셈블리를 설치합니다.
4	와이어 하네스(검정 및 파란색 라이트 커넥터) 와이어 하네스 15.2cm 스위치 어셈블리	1 1 1	와이어 하네스를 설치합니다.

**참고:** 달리 명시되지 않는 한, 분리한 모든 부품은 나중에 설치할 수 있도록 보관해 둡니다.

# 1

## 장비 준비

아무 부품도 필요 없음

### 절차

1. 장비를 평지에 주차합니다.
2. PTO를 해제하고, 주차 브레이크를 체결합니다.
3. 커팅 유닛을 내립니다.
4. 엔진을 끄고 키를 뺍니다.
5. 움직이는 부품이 모두 정지할 때까지 기다립니다.
6. 엔진이 완전히 식을 때까지 기다립니다.



# 2

## 스위치 구멍 뚫기

아무 부품도 필요 없음

### 절차

1. 배터리함에서 덮개를 제거합니다(그림 1).

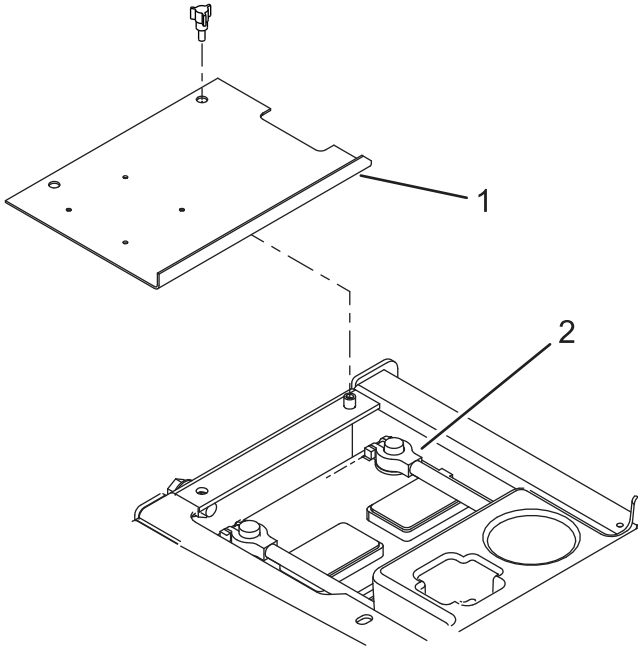


그림 1

g312596

1. 배터리함 덮개
2. 음극(-) 배터리 케이블

### ▲ 경고

배터리 케이블을 잘못 배선하면 장비와 케이블이 손상되어 불뚱이 될 수 있으며, 불꽃이 배터리 가스를 폭발시켜 개인 상해로 이어질 수 있습니다.

- 항상 음극(검은색) 배터리 케이블을 분리한 다음 양극(적색) 케이블을 분리하십시오.
- 항상 양극(적색) 배터리 케이블을 연결한 다음 음극(검은색) 케이블을 연결합니다.

2. 배터리에서 음극(-) 배터리 케이블을 분리합니다(그림 1).
3. 콘솔 보호대를 고정하는 나사 2개를 빼고 보호대를 분리합니다(그림 2).

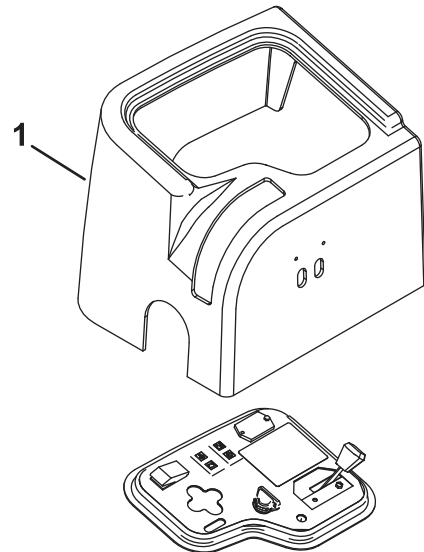


그림 2

g312597

1. 콘솔 보호대

### ▲ 경고

배터리 단자나 금속 도구가 금속 장비 구성품에 닿으면 단락되어 불뚱이 될 수 있습니다. 불꽃이 배터리 가스를 폭발시켜 개인 상해로 이어질 수 있습니다.

- 배터리를 분리하거나 연결할 때에는 배터리 단자가 장비의 금속 부품에 닿지 않도록 하십시오.
- 배터리 단자와 장비의 금속 부품 사이에서 금속 도구가 단락되지 않도록 하십시오.

4. 장비에서 제어 패널의 라이트 스위치에 대한 기존 구멍을 확인합니다. 장비에 기존 구멍이 있다면 드릴 정보를 파악한 후에 다음 절차를 진행하십시오.

5. 그림 3에 표시된 치수를 사용하여 제어 패널에서 위치를 찾고, 마크한 다음 13 mm 직경의 구멍을 드릴로 뚫습니다.

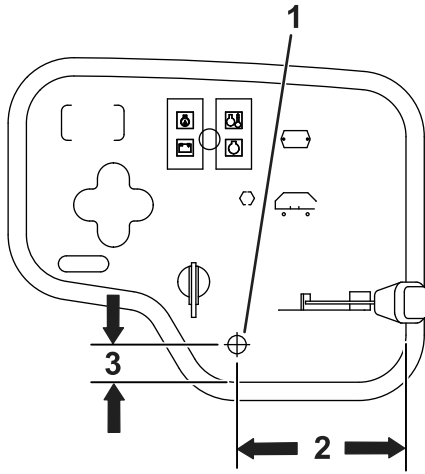


그림 3

g312592

1. 13mm 구멍  
2. 11.7 cm  
3. 25 mm

**참고:** 하네스를 스위치에 설치한 후 제어 패널을 설치합니다. [4 와이어 하네스 설치 \(페이지 4\)](#)을 참조하십시오.

# 3

## 라이트 어셈블리 설치

이 절차를 수행하는 데 필요한 부품:

2	라이트 브래킷
2	볼트(5/16 x 1/2 인치)
6	너트(5/16 인치)
2	라이트 어셈블리
4	육각 헤드 플랜지 볼트(5/16 x 3/4 인치)

### 절차

1. Reelmaster 3100 장비의 경우, 4개의 육각 헤드 플랜지 볼트(5/16 x 3/4 인치) 및 4개의 록너트(5/16 인치)로 풋레스트 전방에 라이트 브래킷을 장착합니다. [그림 4](#)을 참조하십시오.
2. Groundsmaster 3500 장비의 경우, 2개의 육각 헤드 플랜지 볼트(5/16 x 3/4 인치) 및 2개의 록너트(5/16 인치), 기존 하드웨어 및 스페이서로 풋레스트 전방에 라이트 브래킷을 장착합니다. [그림 4](#)을 참조하십시오.  
**참고:** 스페이서 및 기존 하드웨어는 Groundsmaster 3500의 모어 데크 래치에 사용됩니다.
3. 볼트(5/16 x 1/2 인치) 2개 및 록너트(5/16 인치) 2개로 브래킷에 라이트 2개를 장착합니다. [그림 4](#)을 참조하십시오.

# 4

## 와이어 하네스 설치

이 절차를 수행하는 데 필요한 부품:

1	와이어 하네스(검정 및 파란색 라이트 커넥터)
1	와이어 하네스 15.2cm
1	스위치 어셈블리

### 절차

다음 일련번호 범위를 가진 트랙션 유닛에 이 절차를 사용하십시오.

- 일련번호 240000001에서 현재까지의 Reelmaster 3100
- 일련번호 240000001에서 현재까지의 Groundsmaster 3500
- 일련번호 250000001에서 현재까지의 Groundsmaster 3505

1. 검정색 및 파란색 배선 연결 하네스 커넥터 2개로 하네스를 라이트에 연결합니다.
2. 프레임의 구멍을 통해 단일 검정색 배선 연결 링 단자를 배터리함까지 배선합니다.

**참고:** 지금 배터리를 연결하지 마십시오.

3. 파란색 배선 연결 피메일 단자를 우측 상단 코너의 운전자 플랫폼 아래에 있는 기존 파란색 배선 연결 메일 단자에 연결합니다(그림 6).
4. 플라스틱 타이로 하네스를 고정합니다.

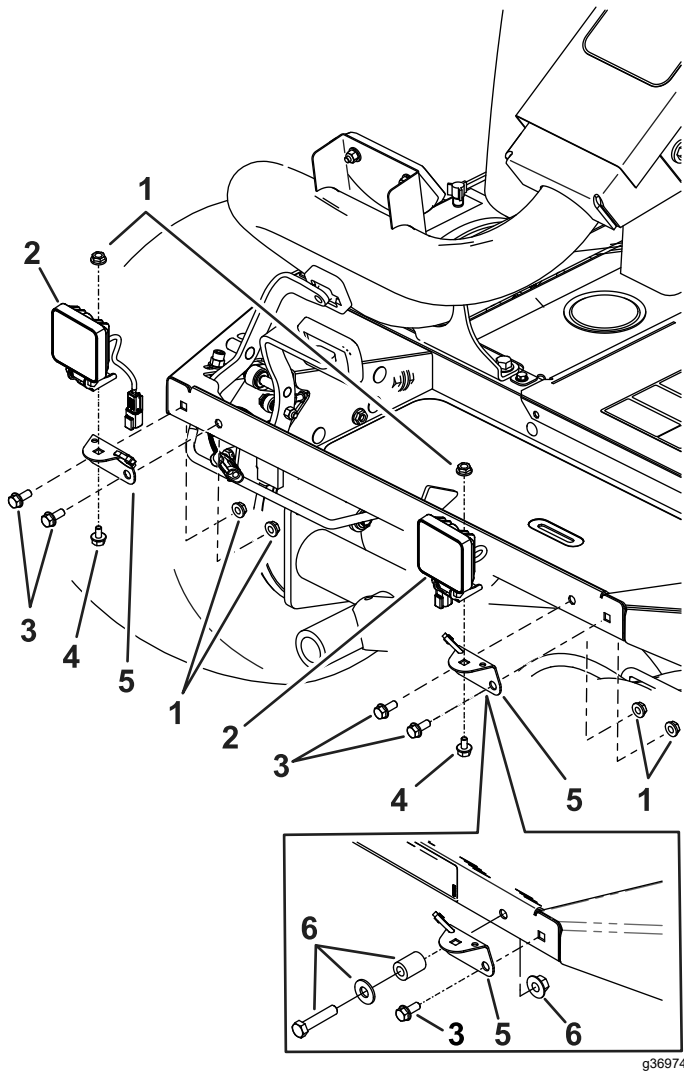


그림 4

- |                                |                                      |
|--------------------------------|--------------------------------------|
| 1. 록너트(5/16 인치)                | 4. 볼트(5/16 x 1/2 인치)                 |
| 2. 라이트                         | 5. 라이트 브래킷                           |
| 3. 육각 헤드 플랜지 볼트(5/16 x 3/4 인치) | 6. Groundsmaster 3500 기존 하드웨어 및 스페이서 |

5. 육각 너트와 잠금 장치 와셔로 제어 패널에 스위치를 장착합니다(그림 5).

**참고:** 스위치 장착 스퀘드의 키 웨이 슬롯은 OFF(꺼짐) 위치를 표시합니다.

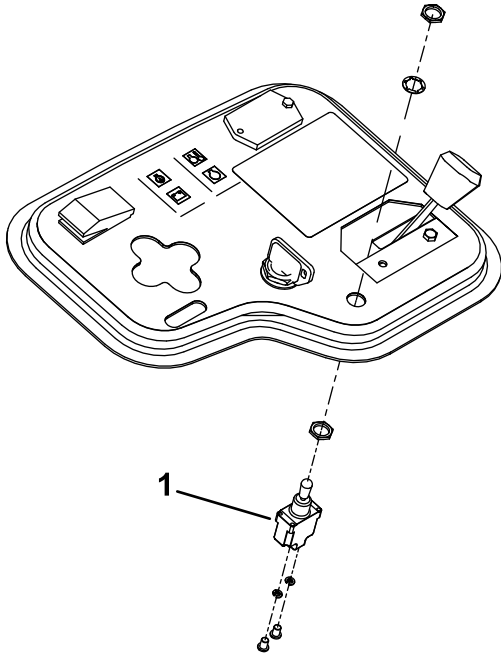


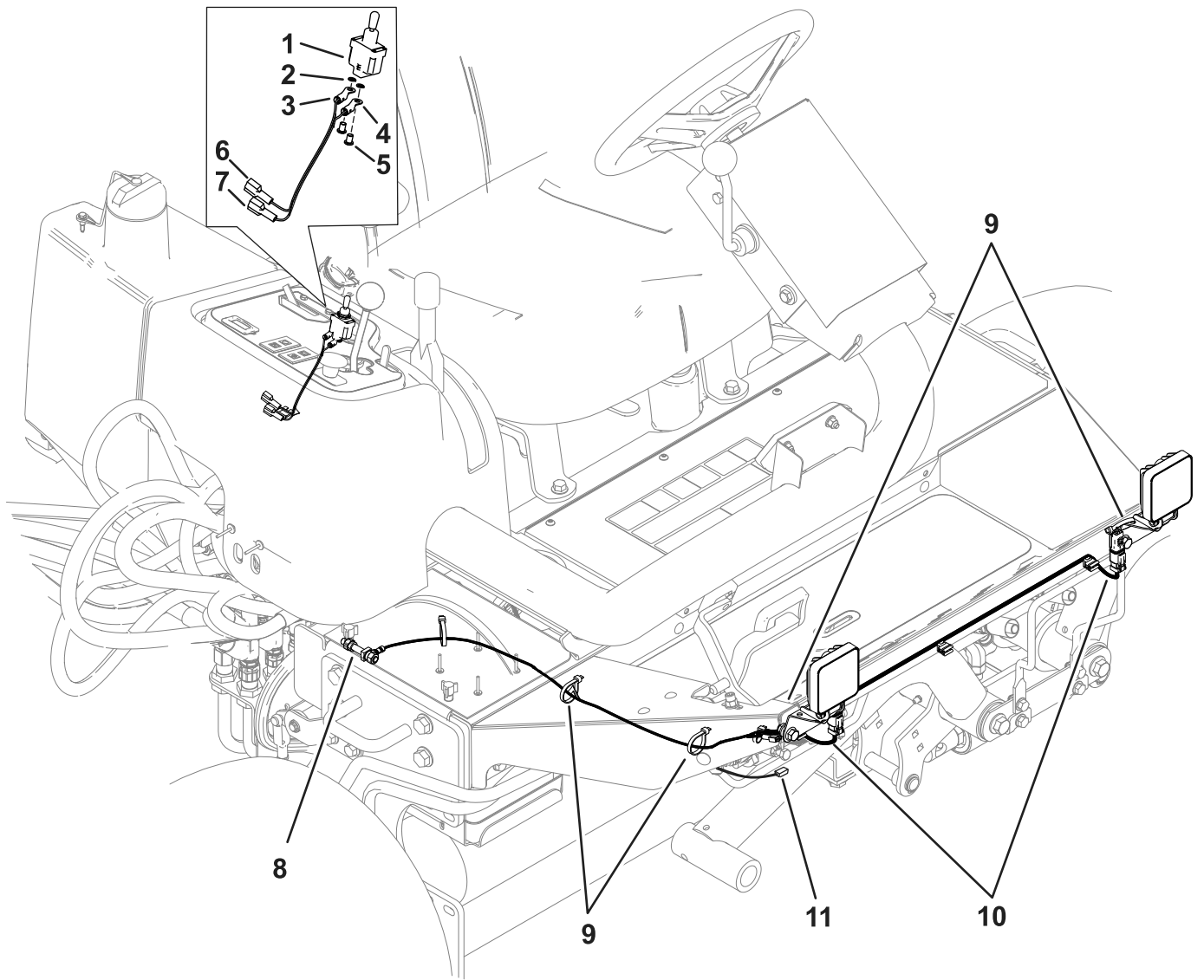
그림 5

g312595

1. 스위치

- 
6. 다음과 같이 파란색 및 흰색 단자로 15.2cm 길이의 하네스를 라이트 스위치에 연결합니다.

- 와셔 및 나사로 스위치의 중앙 바닥 단자에 파란색 배선 연결 링 단자를 연결합니다(그림 6).
- 와셔 및 나사로 스위치의 나머지 단자에 흰색 배선 연결 링 단자를 연결합니다(그림 6).



g369746

그림 6

- |  |  |
|--|--|
| <ul style="list-style-type: none"> <li>1. 스위치</li> <li>2. 와셔</li> <li>3. 흰색 배선 연결 링 단자</li> <li>4. 파란색 배선 연결 링 단자</li> <li>5. 나사</li> <li>6. 흰색 배선 연결 메일 단자</li> </ul> | <ul style="list-style-type: none"> <li>7. 파란색 배선 연결 메일 단자</li> <li>8. 배터리 클램프/접지 스타드</li> <li>9. 케이블 타이</li> <li>10. 검정색 및 파란색 배선 연결 커넥터(2)</li> <li>11. 피메일 단자를 가진 파란색 와이어</li> </ul> |
|--|--|

- 
- 7. 하네스에 있는 흰색 배선 연결 메일 단자를 메인 와이어 하네스의 제어 패널 아래에 있는 흰색 배선 연결 피메일 단자에 연결합니다.
  - 8. 하네스에 있는 파란색 배선 연결 메일 단자를 메인 와이어 하네스의 제어 패널 아래에 있는 파란색 배선 연결 피메일 단자에 연결합니다.

- 10A 퓨즈를 퓨즈 블록의 개방형 콘센트에 장착합니다(그림 7).

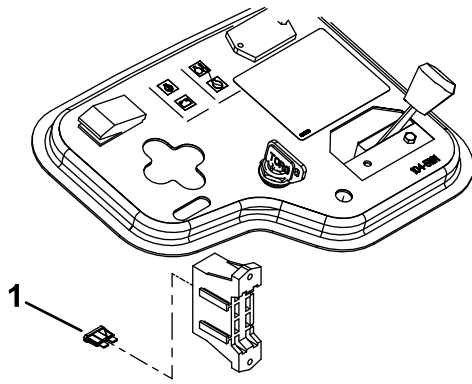


그림 7

g312759

1. 퓨즈

- 제어 패널 슈라우드를 장착합니다.
- 기존 음극(-) 배터리 케이블 클램프 볼트를 탈거하여 폐기합니다(그림 8).

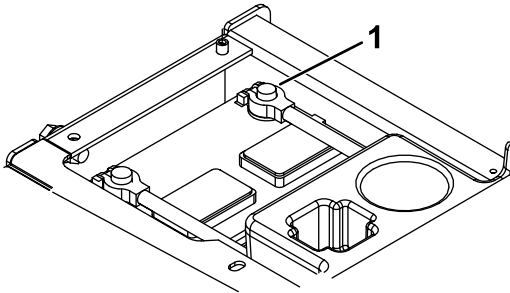


그림 8

g312760

1. 음극(-) 배터리 케이블

- 새 배터리 클램프 볼트/슈라우드를 느슨하게 장착합니다(그림 9).

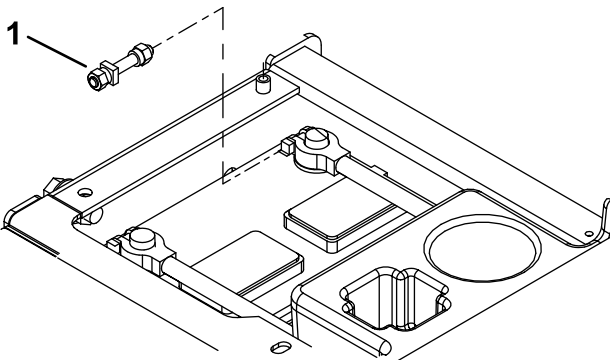


그림 9

g312758

1. 배터리 클램프/접지 스타드

- 검은색 배선 연결 링 단자를 접지 스타드에 연결합니다.
- 음극(-) 배터리 케이블을 배터리에 연결합니다.

- 배터리함 덮개를 닫습니다(그림 1).
- 라이트를 켭니다.
- 라이트를 원하는 방향을 향하게 하고 마운팅 너트를 조입니다.



**Count on it.**