



Souprava LED světel

Rotační sekačka Groundsmaster® řady 3500 nebo hnací jednotka Reelmaster® řady 3100-D

Číslo modelu 31692

Návod k instalaci

Instalace

Vyjímatelné díly

Pro ověření, že byly dodány všechny součásti, použijte tabulku níže.

Postup	Popis	Množství	Použití
1	Nejsou potřeba žádné díly	–	Připravte stroj.
2	Nejsou potřeba žádné díly	–	Vyvrtejte otvor pro spínač.
3	Konzola světla Šroub (5/16" x 1/2") Matice (5/16") Montážní celek světla Přírubový šroub se šestihrannou hlavou (5/16" x 3/4")	2 2 6 2 4	Namontujte montážní celky světel.
4	Kabelový svazek (černý a modrý konektor světel) Kabelový svazek 15,2 cm Sestava spínače	1 1 1	Nainstalujte kabelový svazek.

Poznámka: Všechny demontované součásti si uschovejte pro pozdější montáž, pokud není uvedeno jinak.

1

6. Nechejte zcela vychladnout motor.

Příprava stroje

Nejsou potřeba žádné díly

Postup

1. Zaparkujte stroj na rovném povrchu.
2. Vypněte pohon žacích nožů a zatáhněte parkovací brzdu.
3. Spusťte žací jednotku dolů.
4. Vypněte motor a vyjměte klíč ze zapalování.
5. Počkejte, dokud se nezastaví všechny pohyblivé součásti.



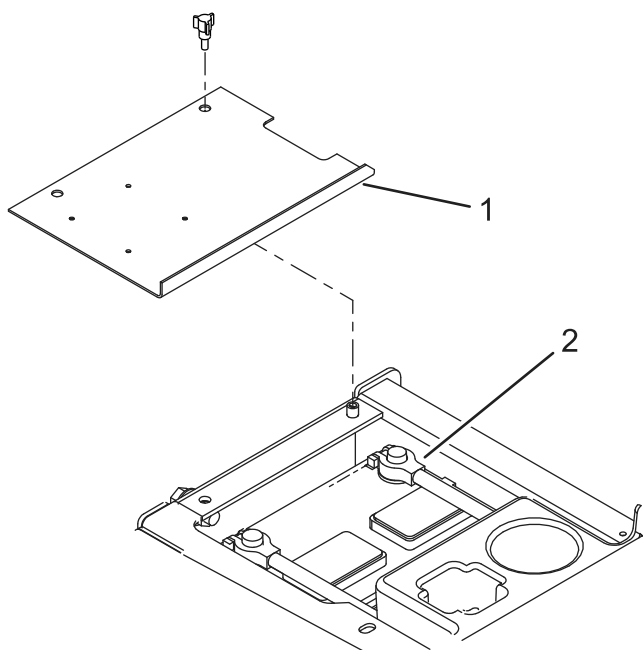
2

Vrtání otvoru pro spínač

Nejsou potřeba žádné díly

Postup

1. Odstraňte kryt ze skříně akumulátoru (Obrázek 1).



Obrázek 1

g312596

1. Kryt skříně akumulátoru
2. Záporný (-) kabel akumulátoru

⚠ DŮLEŽITÉ UPOZORNĚNÍ

Vývody akumulátoru nebo kovové nástroje by mohly způsobit zkrat proti kovovým součástem stroje a vyvolat jiskření. Jiskry by mohly zapříčinit explozi plynů z akumulátoru a následné zranění osob.

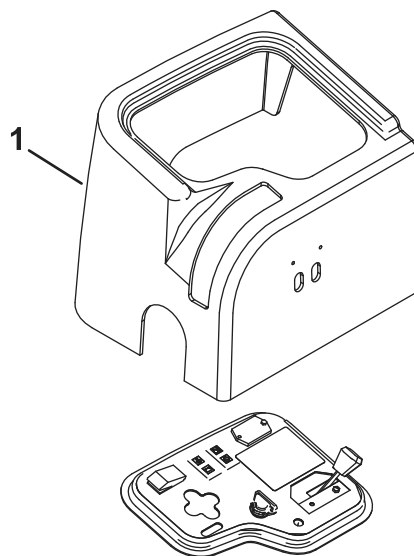
- Při odpojování nebo připojování akumulátoru dbejte na to, aby se vývody akumulátoru nedotýkaly žádných kovových částí stroje.
- Dejte pozor, abyste kovovým nástrojem nezkratovali vývody akumulátoru proti kovovým částem stroje.

⚠ DŮLEŽITÉ UPOZORNĚNÍ

Nesprávné vedení kabelů akumulátoru by mohlo způsobit poškození stroje a kabely by mohly zapříčinit jiskření. Jiskry mohou vyvolat explozi plynů z akumulátoru a způsobit následné zranění osob.

- Vždy odpojujte nejprve záporný (černý) kabel akumulátoru a teprve potom kladný (červený) kabel akumulátoru.
- Vždy připojujte nejdříve kladný (červený) kabel akumulátoru a potom záporný (černý) kabel.

2. Odpojte od akumulátoru záporný (-) kabel akumulátoru (Obrázek 1).
3. Demontujte 2 šrouby, kterými je připevněn kryt konzoly, a kryt sejměte (Obrázek 2).



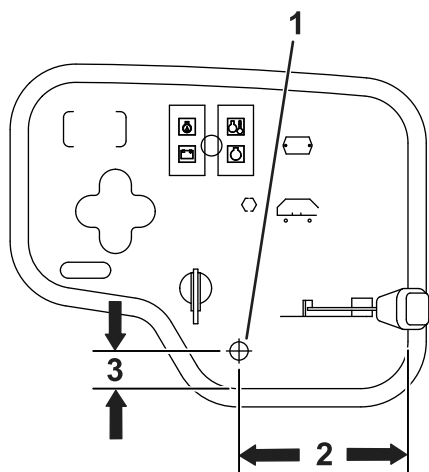
Obrázek 2

g312597

1. Kryt konzoly

4. Zkontrolujte, zda je v ovládacím panelu vašeho stroje přítomen otvor pro spínač světel. Pokud je ve vašem stroji otvor přítomen, přejděte krok, který následuje po pokynech k vrtání.

5. Podle uvedených rozměrů (viz [Obrázek 3](#)) vyznačte a vyvrtejte otvor o průměru 13 mm do ovládacího panelu.



Obrázek 3

1. 13mm otvor
2. 11,7 cm
3. 25 mm

Poznámka: Po instalaci kabelového svazku ke spínači nainstalujte ovládací panel. Viz část [4 Instalace kabelového svazku \(strana 4\)](#).

3

Montáž montážních celků světel

Díly potřebné k provedení tohoto kroku:

2	Konzola světle
2	Šroub (5/16" x 1/2")
6	Matic (5/16")
2	Montážní celek světle
4	Přírubový šroub se šestihrannou hlavou (5/16" x 3/4")

Postup

- U stroje Reelmaster 3100 namontujte konzoly světel k přední části nožní opěrky pomocí 4 přírubových šroubů se šestihrannou hlavou (5/16" x 3/4") a 4 pojistných matic (5/16"); viz [Obrázek 4](#).
- U stroje Reelmaster 3500 namontujte konzoly světel k přední části nožní opěrky pomocí 2 přírubových šroubů se šestihrannou hlavou (5/16" x 3/4"), 2 pojistných matic (5/16") a stávajícího spojovacího materiálu a rozpěrné vložky; viz [Obrázek 4](#).

Poznámka: Rozpěrná vložka a stávající spojovací materiál se používají pro západku sekací plošiny na stroji Groundsmaster 3500.

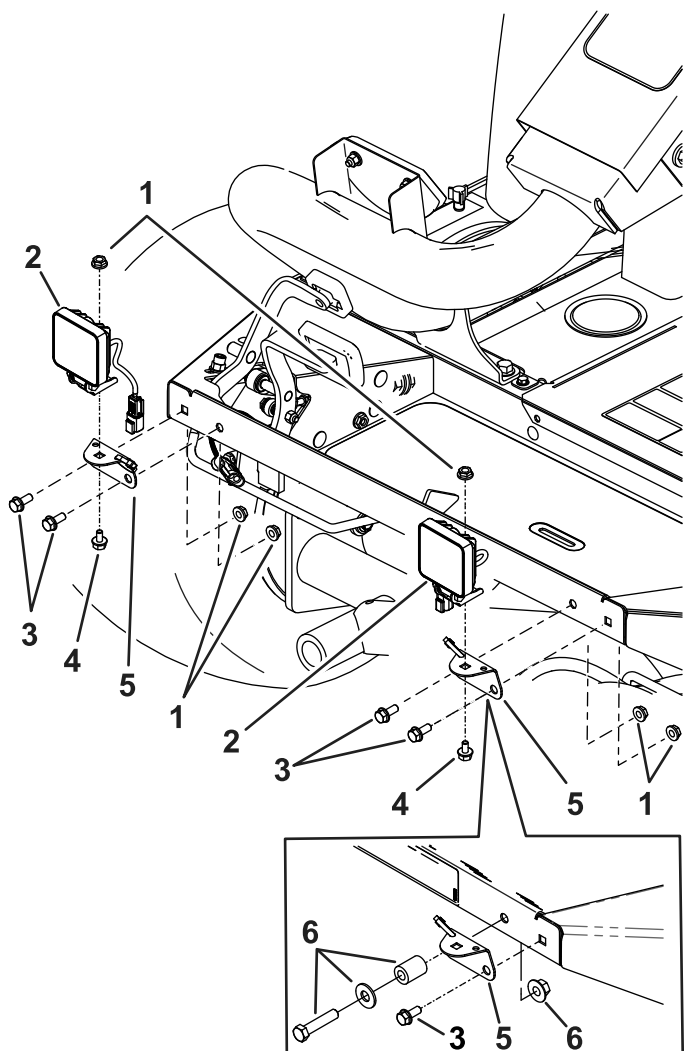
- Namontujte 2 světla na konzoly pomocí 2 šroubů (5/16" x 1/2") a 2 pojistných matic (5/16"); viz [Obrázek 4](#).

4

Instalace kabelového svazku

Díly potřebné k provedení tohoto kroku:

1	Kabelový svazek (černý a modrý konektor světél)
1	Kabelový svazek 15,2 cm
1	Sestava spínače



Obrázek 4

- | | |
|---|---|
| 1. Pojistná matice (5/16") | 4. Šroub (5/16" x 1/2") |
| 2. Světlo | 5. Konzola světla |
| 3. Přírubové šrouby se šestihrannou hlavou (5/16" x 3/4") | 6. Stávající spojovací materiál a rozpěrná vložka stroje Groundsmaster 3500 |

Postup

Řiďte se tímto postupem, pokud hnací jednotka spadá no následujícího rozsahu výrobních čísel.

- Reelmaster 3100 s výrobním číslem od 240000001 do současnosti
- Reelmaster 3500 s výrobním číslem od 240000001 do současnosti
- Reelmaster 3505 s výrobním číslem od 250000001 do současnosti

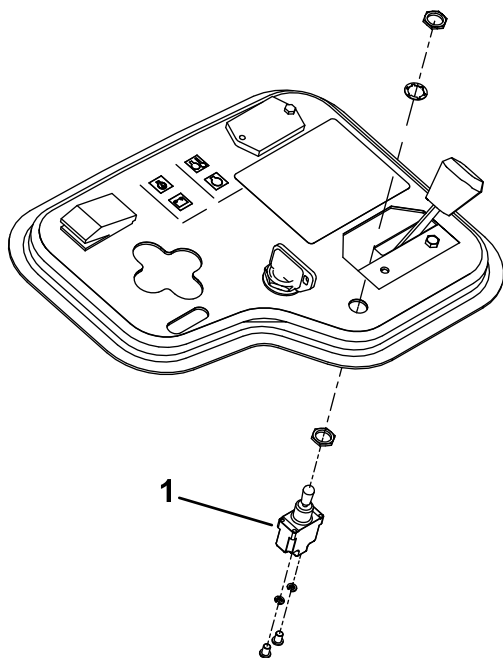
1. Připojte kabelový svazek se 2 konektory s černým a modrým vodičem ke světlům.
2. Samostatný očkový konektor s černým vodičem protáhněte otvorem v rámu a přiveďte jej do přihrádky akumulátoru.

Poznámka: V tomto okamžiku jej ještě k akumulátoru nepřipojujte.

3. Zapojte vnitřní konektor s modrým vodičem kabelového svazku do stávajícího vnějšího konektoru s modrým vodičem umístěnému pod plošinou obsluhy v pravém horním rohu (Obrázek 6).
4. Připevněte kabelový svazek pomocí plastových pásek.

5. Namontujte spínač na ovládací panel pomocí šestihranných matic a pojistné podložky (Obrázek 5).

Poznámka: Drážka ve směru klíče v montážních závitech spínače označuje polohu VYPNUTO.



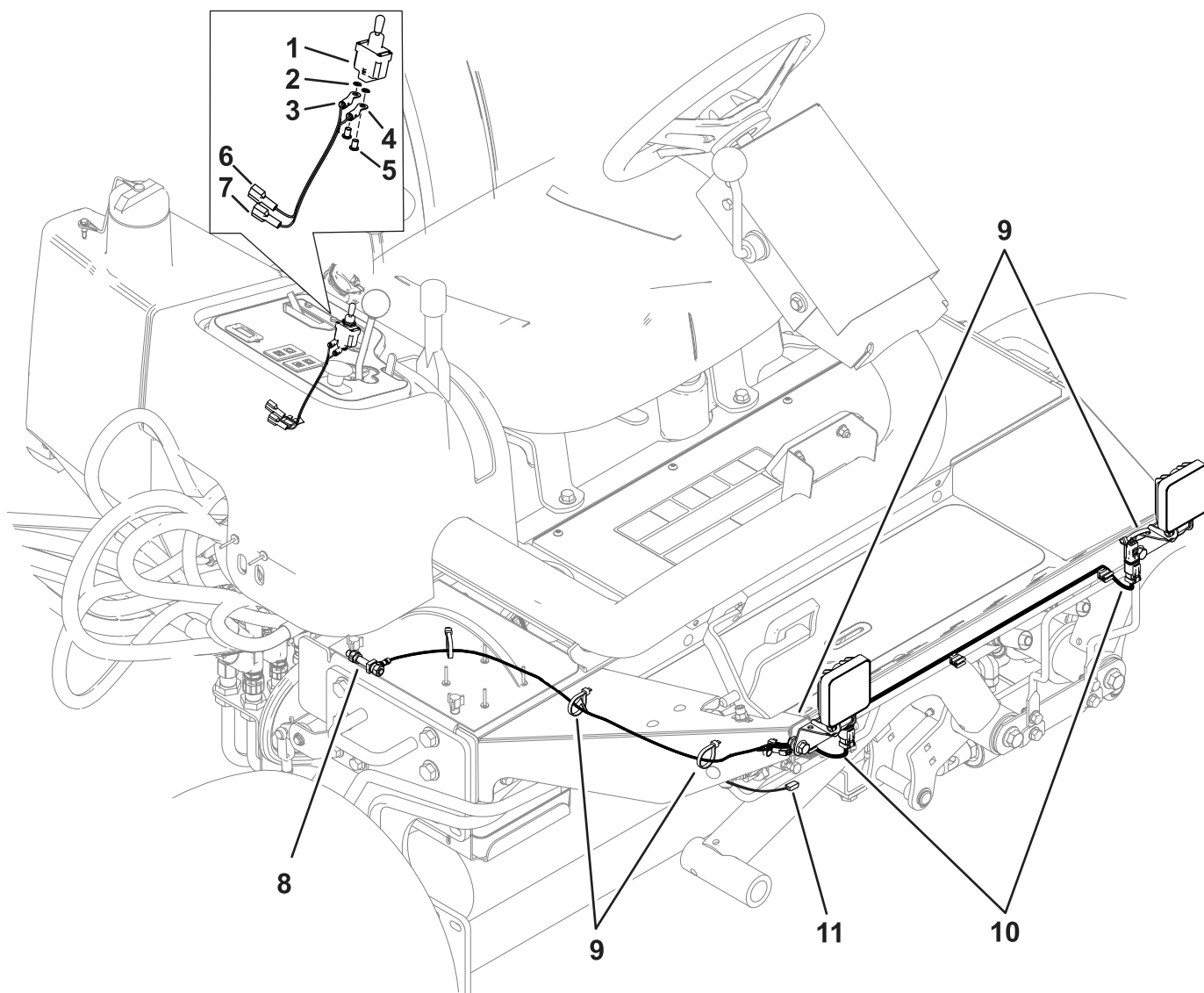
g312595

Obrázek 5

1. Spínač

-
6. Připojte dlouhý kabelový svazek o délce 15,2 cm s modrými a bílými konektory ke spínači světel následujícím způsobem:

- Připojte očkový konektor s modrým vodičem ke středovému spodnímu konektoru spínače pomocí podložky a šroubu (Obrázek 6).
- Připojte očkový konektor s bílým vodičem ke zbývajícím konektoru spínače pomocí podložky a šroubu (Obrázek 6).



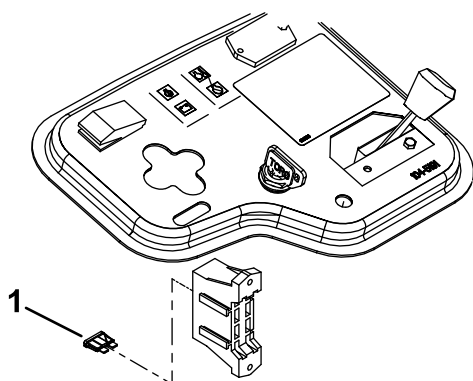
g369746

Obrázek 6

- | | |
|--|---|
| <ol style="list-style-type: none"> 1. Spínač 2. Podložka 3. Očkový konektor s bílým vodičem 4. Očkový konektor s modrým vodičem 5. Šroub 6. Vnitřní konektor s bílým vodičem | <ol style="list-style-type: none"> 7. Vnitřní konektor s modrým vodičem 8. Svorka akumulátoru / kolík kostry 9. Stahovací páska 10. Konektory s černým a modrým vodičem (2) 11. Modrý vodič s vnějším konektorem |
|--|---|

-
7. Zapojte vnitřní konektor s bílým vodičem kabelového svazku do vnějšího konektoru s bílým vodičem pod ovládacím panelem na hlavním kabelovém svazku.
 8. Zapojte vnitřní konektor s modrým vodičem kabelového svazku do vnějšího konektoru s modrým vodičem pod ovládacím panelem na hlavním kabelovém svazku.

9. Nainstalujte 10A pojistku do otevřené zásuvky v bloku pojistek (**Obrázek 7**).

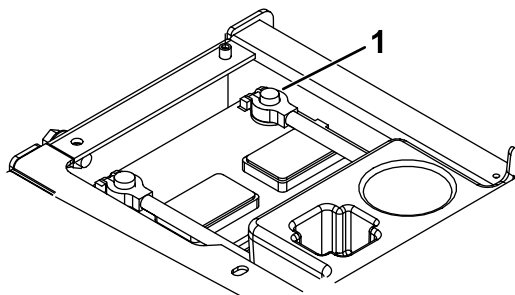


g312759

Obrázek 7

1. Pojistka

-
10. Namontujte kryt ovládacího panelu.
11. Demontujte a zlikvidujte stávající šroub svorky záporného (-) kabelu akumulátoru (**Obrázek 8**).

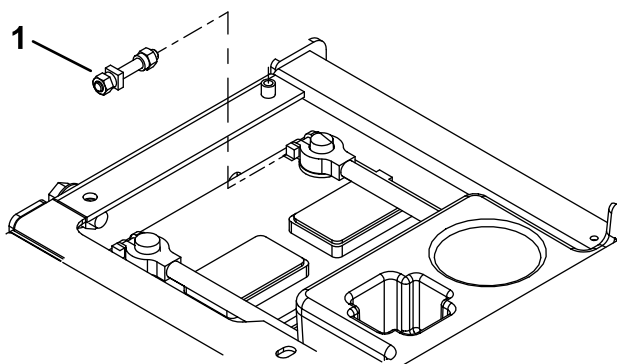


g312760

Obrázek 8

1. Záporný (-) kabel akumulátoru

-
12. Volně namontujte nový šroub svorky akumulátoru / kolík kostry (**Obrázek 9**).



g312758

Obrázek 9

1. Svorka akumulátoru / kolík kostry

-
13. Připojte ke kolíku kostry očkový konektor s černým vodičem.
14. Připojte záporný (-) kabel baterie k akumulátoru.



Count on it.