



# Ledlampset

Groundsmaster® 3500-serie cirkelmaaier of Reelmaster®  
3100-D-serie tractie-eenheid

Modelnr.: 31692

## Installatie-instructies

# Installatie

## Losse onderdelen

Gebruik onderstaande lijst om te controleren of alle onderdelen zijn geleverd.

Procedure	Omschrijving	Hoeveelheid	Gebruik
<b>1</b>	Geen onderdelen vereist	–	De machine voorbereiden.
<b>2</b>	Geen onderdelen vereist	–	De opening voor de schakelaar boren.
<b>3</b>	Verlichtingsbeugel Bout (5/16" x 1/2") Moer (5/16") Verlichtingseenheid Flensbout met zeskantige kop (5/16" x 3/4")	2 2 6 2 4	De verlichtingseenheden monteren.
<b>4</b>	Kabelboom (zwarte en blauwe lichtconnectoren) Kabelboom van 15,2 cm Schakelaar	1 1 1	De kabelbomen monteren.

**Opmerking:** Bewaar alle verwijderde onderdelen voor latere montage tenzij anders vermeld.



5. Wacht tot alle bewegende onderdelen tot stilstand zijn gekomen.
6. Laat de motor volledig afkoelen.

## De machine voorbereiden

Geen onderdelen vereist

### Procedure

1. Parkeer de machine op een horizontaal oppervlak.
2. Schakel de aftakas uit en stel de parkeerrem in werking.
3. Breng de maai-eenheid omlaag.
4. Zet de motor af en verwijder het sleuteltje.



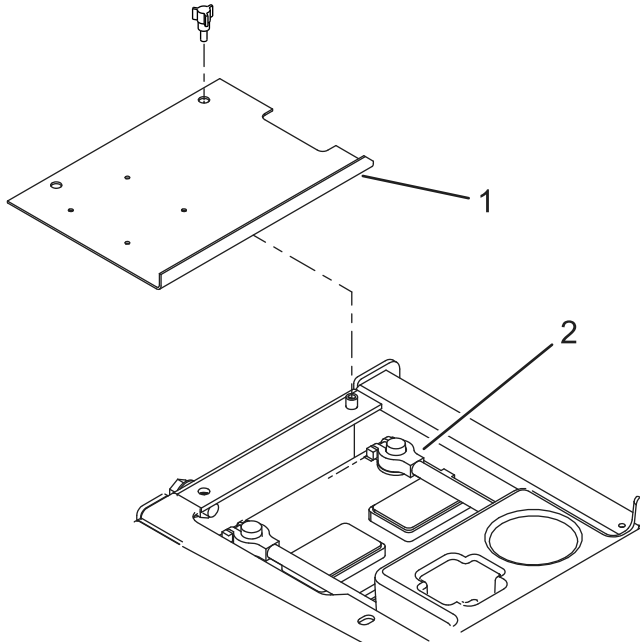
# 2

## De opening voor de schakelaar boren

Geen onderdelen vereist

### Procedure

1. Verwijder het deksel van de accubak (Figuur 1).



g312596

Figuur 1

1. Deksel van de accubak
2. Minkabel (-) van de accu

### ⚠ WAARSCHUWING

Accupolen of metalen gereedschappen kunnen kortsluiting maken met metalen onderdelen van de machine, waardoor vonken kunnen ontstaan. Hierdoor kunnen accugassen tot ontploffing komen en lichamelijk letsel veroorzaken.

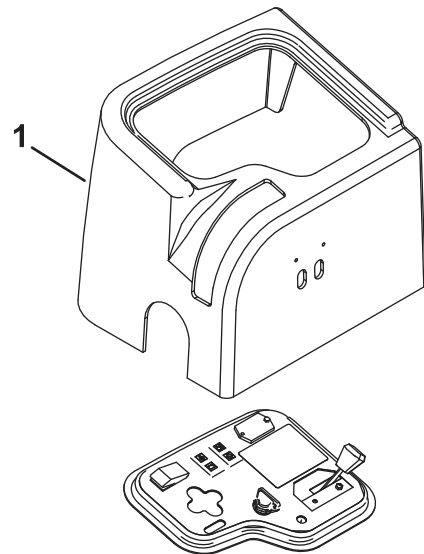
- Zorg ervoor dat bij het loskoppelen of aansluiten van de accu de accupolen niet in aanraking komen met metalen onderdelen van de machine.
- Voorkom dat metalen gereedschappen kortsluiting veroorzaken tussen de accupolen en metalen onderdelen van de machine.

### ⚠ WAARSCHUWING

Als accukabels verkeerd worden verbonden, kan dit schade aan de machine en de kabels tot gevolg hebben en vonken veroorzaken. Hierdoor kunnen accugassen tot ontploffing komen en lichamelijk letsel veroorzaken.

- Maak altijd de minkabel (zwart) van de accu los voordat u de pluskabel (rood) losmaakt.
- Sluit altijd de pluskabel (rood) van de accu aan voordat u de minkabel (zwart) aansluit.

2. Koppel de minkabel (-) los van de accu (Figuur 1).
3. Verwijder de 2 schroeven waarmee het bedieningsscherm vastzit en verwijder het scherm (Figuur 2).



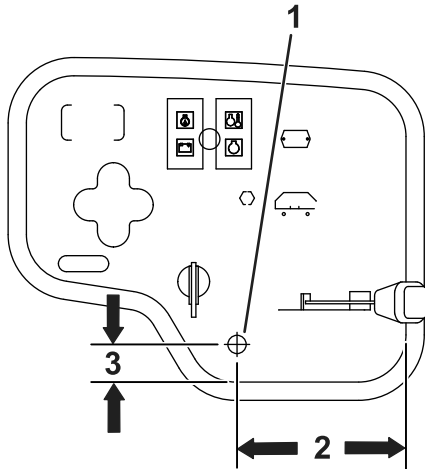
g312597

Figuur 2

1. Bedieningsscherm

4. Controleer of er in het bedieningspaneel van uw machine een opening is voor de lichtschakelaar. Als uw machine een opening heeft, ga dan verder met de stap na de boorinformatie.

5. Gebruik de afmetingen zoals getoond in [Figuur 3](#) om de plaats te bepalen en af te tekenen voor een opening met een diameter van 13 mm die u in het bedieningspaneel boort.



**Figuur 3**

g312592

1. Opening van 13 mm      3. 25 mm  
2. 11,7 cm

**Opmerking:** Monteer het bedieningspaneel nadat u de kabelboom voor de schakelaar monteert. Zie [4 De kabelbomen monteren \(bladz. 4\)](#).

# 3

## De verlichtingseenheden monteren

**Benodigde onderdelen voor deze stap:**

2	Verlichtingsbeugel
2	Bout (5/16" x 1/2")
6	Moer (5/16")
2	Verlichtingseenheid
4	Flensbout met zeskantige kop (5/16" x 3/4")

## Procedure

1. Voor een Reelmaster 3100 machine: monteer de lichtbeugels aan de voorkant van de voetsteun met 4 flensbouts met zeskantige kop (5/16" x 3/4") en 4 borgmoeren (5/16"); zie [Figuur 4](#).
2. Voor een Groundsmaster 3500 machine: monteer de lichtbeugels aan de voorkant van de voetsteun met 2 flensbouts met zeskantige kop (5/16" x 3/4"), 2 borgmoeren (5/16") en het bestaande bevestigingsmateriaal en afstandsstuk; zie [Figuur 4](#).

**Opmerking:** Het afstandsstuk en het bestaande bevestigingsmateriaal wordt gebruikt voor de vergrendeling van het maaidek op de Groundsmaster 3500 machine.

3. Monteer de 2 lichten aan de beugels met 2 bouten (5/16" x 1/2") en 2 borgmoeren (5/16"); zie [Figuur 4](#).

# 4

## De kabelbomen monteren

Benodigde onderdelen voor deze stap:

1	Kabelboom (zwarte en blauwe lichtconnectoren)
1	Kabelboom van 15,2 cm
1	Schakelaar

### Procedure

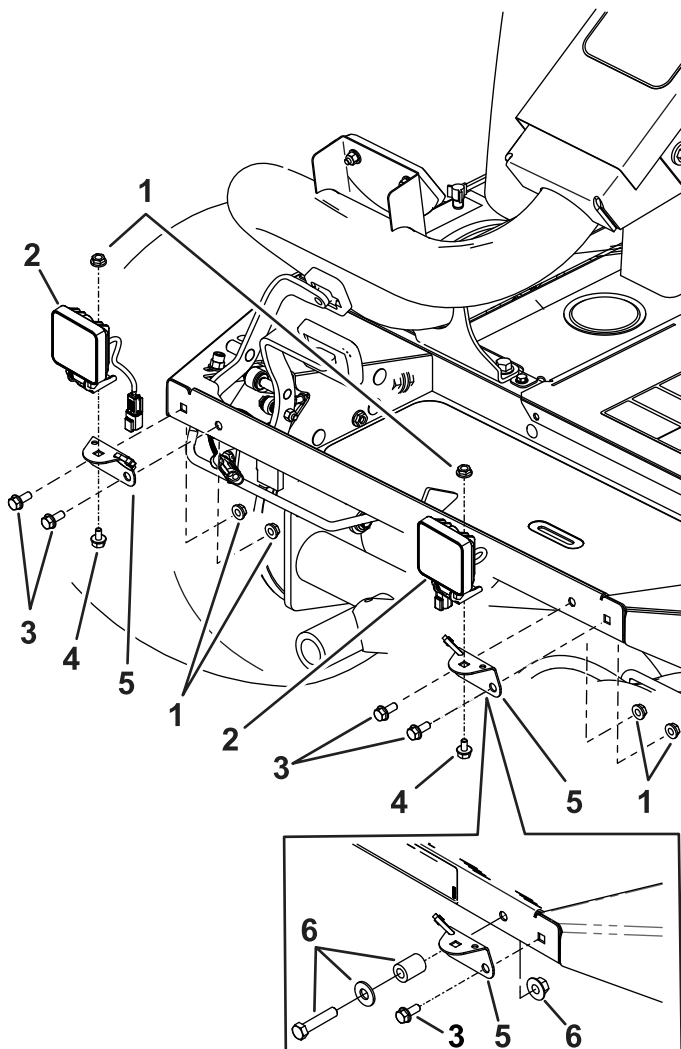
Gebruik deze procedure voor tractie-eenheden met de volgende serienummers.

- Reelmaster 3100 met serienummers 24000001 tot heden
- Groundsmaster 3500 met serienummers 240000001 tot heden
- Groundsmaster 3505 met serienummers 250000001 tot heden

1. Sluit de kabelboom met de 2 connectoren met zwarte en blauwe draden aan op de lichten.
2. Leid de afzonderlijke ringconnector met zwarte draad door de opening in het frame naar de accubehuizing.

**Opmerking:** Sluit de connector nu nog niet aan op de accu.

3. Sluit de mannelijke aansluiting met blauwe draad op de kabelboom aan op de bestaande vrouwelijke aansluiting met blauwe draad die zich bevindt onder het bestuurdersplatform in de bovenste rechterhoek ([Figuur 6](#)).
4. Bevestig de kabelboom met plastic kabelbinders.

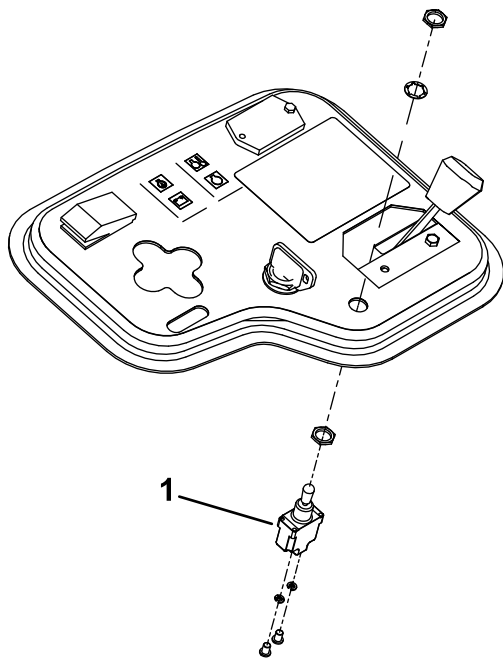


**Figuur 4**

- |  |   |
|--|---|
| 1. Borgmoer (5/16")                              | 4. Bout (5/16" x 1/2")  |
| 2. Licht   | 5. Verlichtingsbeugel   |
| 3. Flensbouten met zeskantige kop (5/16" x 3/4") | 6. Aanwezig bevestigingsmateriaal en afstandstuk van Groundsmaster 3500 |

5. Monteer de schakelaar aan het bedieningspaneel met de zeskantige moeren en de borgring (Figuur 5).

**Opmerking:** De sleuf in de schroefdraad van de schakelaar geeft de UIT-stand aan.



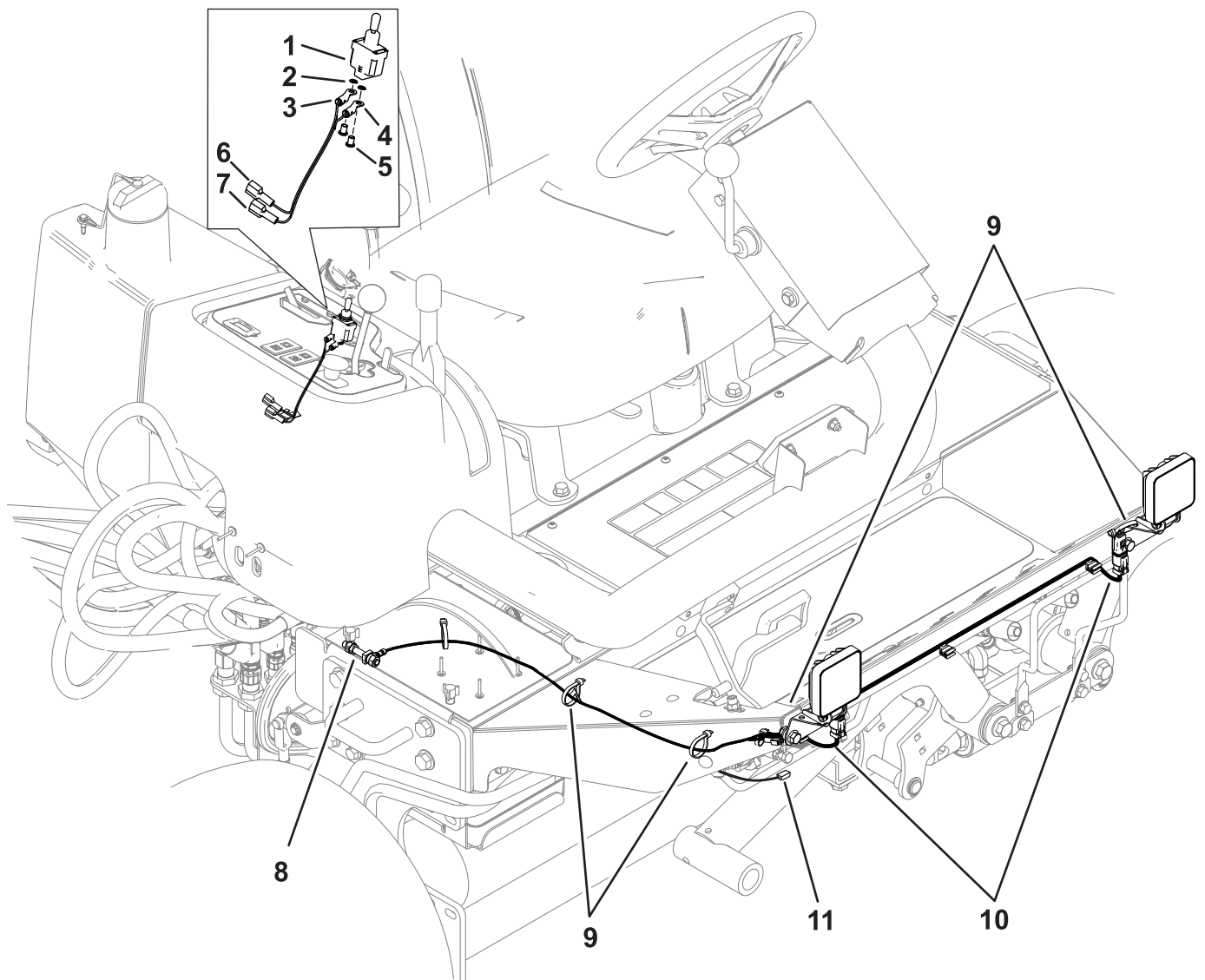
**Figuur 5**

g312595

1. Schakelaar

6. Sluit de kabelboom van 15,2 cm met de blauwe en witte aansluitingen aan op de lichtschakelaar als volgt:

- Sluit de ringconnector met blauwe draad aan op de middelste, onderste aansluiting van de schakelaar met de ring en de schroef (Figuur 6).
- Sluit de ringconnector met witte draad aan op de resterende aansluiting van de schakelaar met de ring en de schroef (Figuur 6).



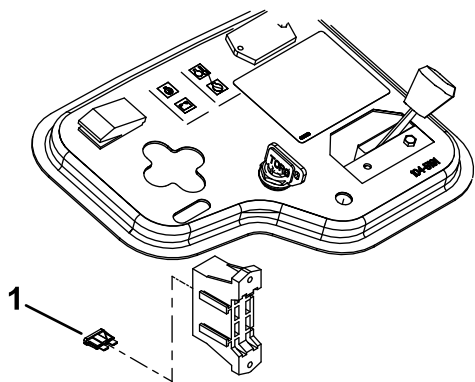
g369746

**Figuur 6**

- |  |  |
|--|--|
| <ul style="list-style-type: none"> <li>1. Schakelaar</li> <li>2. Ring</li> <li>3. Ringconnector met witte draad</li> <li>4. Ringconnector met blauwe draad</li> <li>5. Schroef</li> <li>6. Mannelijke aansluiting met witte draad</li> </ul> | <ul style="list-style-type: none"> <li>7. Mannelijke aansluiting met blauwe draad</li> <li>8. Accuklem/aardingsbout</li> <li>9. Kabelbinder</li> <li>10. Connectoren met zwarte en blauwe draad (2)</li> <li>11. Blauwe draad met vrouwelijke aansluiting</li> </ul> |
|--|--|

- 
- 7. Sluit de mannelijke aansluiting met witte draad op de kabelboom aan op de vrouwelijke aansluiting met witte draad onder het bedieningspaneel op de hoofdkabelboom.
  - 8. Sluit de mannelijke aansluiting met blauwe draad op de kabelboom aan op de vrouwelijke aansluiting met blauwe draad onder het bedieningspaneel op de hoofdkabelboom.

9. Breng de zekering van 10 A aan in de open zekeringhouder van het zekeringenblok (Figuur 7).

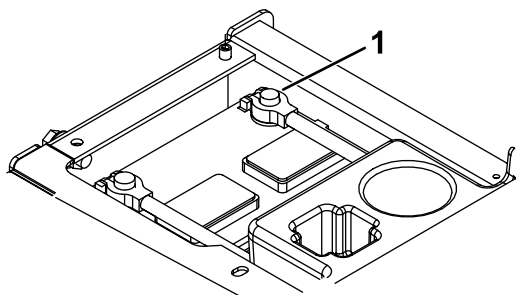


g312759

Figuur 7

1. Zekering

- 
10. Monteer het scherm van het bedieningspaneel.
  11. Verwijder de bestaande klembout van de minkabel (-) van de accu en gooi deze weg (Figuur 8).

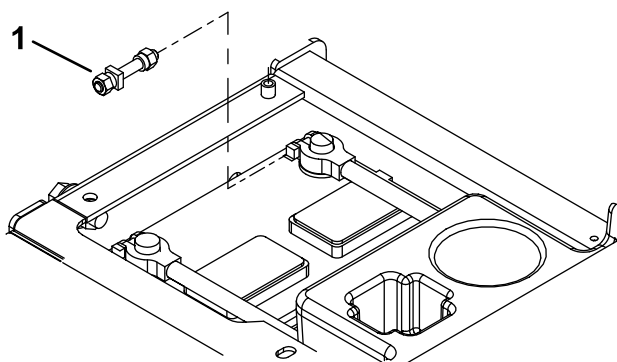


g312760

Figuur 8

1. Minkabel (-) van de accu

- 
12. Monteer de nieuwe klembout van de accu/aardingsbout (Figuur 9).



g312758

Figuur 9

1. Accuklem/aardingsbout

- 
13. Sluit de ringconnector met de zwarte draad aan op de aardingsbout.



**Count on it.**