



# Kit d'éclairage à LED

Tondeuse rotative Groundsmaster® série 3500 ou groupe de déplacement Reelsmaster® série 3100-D

N° de modèle 31692

## Instructions de montage

# Montage

## Pièces détachées

Reportez-vous au tableau ci-dessous pour vérifier si toutes les pièces ont été expédiées.

Procédure	Description	Qté	Utilisation
<b>1</b>	Aucune pièce requise	–	Préparation de la machine.
<b>2</b>	Aucune pièce requise	–	Percer le trou de l'interrupteur.
<b>3</b>	Support de phare Boulon (5/16" x 1/2") Écrou (5/16") Éclairage Boulon à embase hexagonale (5/16" x 3/4")	2 2 6 2 4	Montage des phares.
<b>4</b>	Faisceau (connecteurs d'éclairage noir et bleu) Faisceau de 15,2 cm Interrupteur	1 1 1	Installation des faisceaux de câblage.

**Remarque:** Conservez toutes les pièces déposées pour les réutiliser, sauf indication contraire.

# 1

6. Attendez que le moteur soit complètement froid.

## Préparation de la machine

Aucune pièce requise

### Procédure

1. Garez la machine sur une surface plane et horizontale.
2. Désengagez la PDF et serrez le frein de stationnement.
3. Abaissez l'unité de coupe.
4. Coupez le moteur et enlevez la clé.
5. Attendez l'arrêt complet de toutes les pièces mobiles.



# 2

## Percer le trou de l'interrupteur

Aucune pièce requise

### Procédure

1. Retirez le couvercle du bac à batterie (Figure 1).

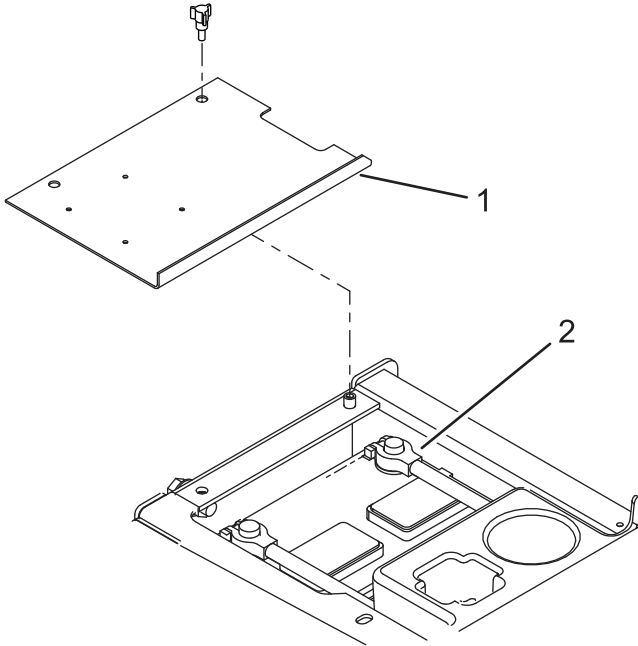


Figure 1

g312596

1. Couvercle du compartiment de la batterie
2. Câble négatif (-)

### ⚠ ATTENTION

Les bornes de la batterie ou les outils en métal peuvent causer des courts-circuits au contact des pièces métalliques de la machine et produire des étincelles. Les étincelles peuvent provoquer l'explosion des gaz de la batterie et vous blesser.

- Lors du branchement ou du débranchement de la batterie, les bornes ne doivent toucher aucune partie métallique de la machine.
- Évitez de créer des courts-circuits entre les bornes de la batterie et les parties métalliques de la machine avec des outils en métal.

### ⚠ ATTENTION

S'ils sont mal acheminés, les câbles de la batterie peuvent subir des dommages ou endommager la machine et produire des étincelles. Les étincelles peuvent provoquer l'explosion des gaz de la batterie et vous blesser.

- Débranchez toujours le câble négatif (noir) de la batterie avant le câble positif (rouge).
  - Connectez toujours le câble positif (rouge) de la batterie avant le câble négatif (noir).
2. Débranchez le câble négatif (-) de la batterie (Figure 1).
  3. Retirez les 2 vis qui fixent le carénage de la console et déposez le carénage (Figure 2).

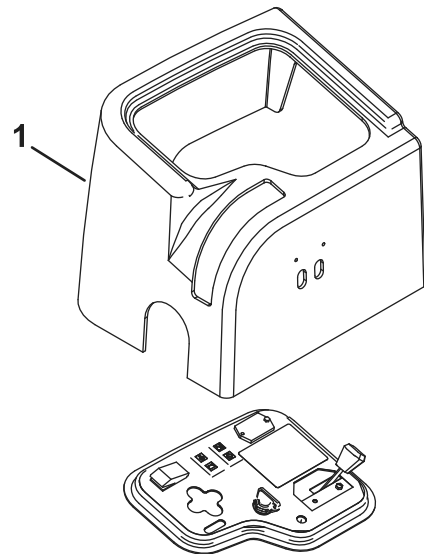


Figure 2

g312597

1. Carénage de console

4. Vérifiez si le panneau de commande de la machine comporte déjà un trou pour l'interrupteur d'éclairage. Si c'est le cas, ignorez les informations de perçage et passez à l'opération suivante.

5. En vous aidant des dimensions données à la [Figure 3](#), localisez, repérez et percez un trou de 13 mm de diamètre dans le panneau de commande.

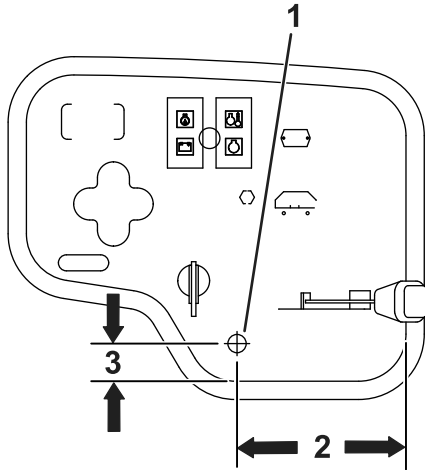


Figure 3

g312592

1. Trou de 13 mm                      3. 25 mm  
2. 11,7 cm

**Remarque:** Installez le panneau de commande après avoir relié le faisceau à l'interrupteur. Voir [4 Installation des faisceaux de câblage \(page 4\)](#).

# 3

## Montage des phares

### Pièces nécessaires pour cette opération:

2	Support de phare
2	Boulon (5/16" x 1/2")
6	Écrou (5/16")
2	Éclairage
4	Boulon à embase hexagonale (5/16" x 3/4")

### Procédure

1. Sur la Reelmaster 3100, montez les supports des phares à l'avant du repose-pied à l'aide de 4 boulons à embase hexagonale (5/16" x 3/4") et de 4 contre-écrous (5/16") ; voir [Figure 4](#).
2. Sur la Groundsmaster 3500, montez les supports des phares à l'avant du repose-pied à l'aide de 2 boulons à embase hexagonale (5/16" x 3/4"), de 2 contre-écrous (5/16"), ainsi que des fixations existantes et d'une rondelle ; voir [Figure 4](#)

**Remarque:** L'entretoise et les fixations existantes sont utilisées pour le verrou du plateau de coupe sur la Groundsmaster 3500.

3. Fixez les 2 phares sur leurs supports à l'aide de 2 boulons (5/16" x 1/2") et 2 contre-écrous (5/16") ; voir [Figure 4](#).

# 4

## Installation des faisceaux de câblage

Pièces nécessaires pour cette opération:

1	Faisceau (connecteurs d'éclairage noir et bleu)
1	Faisceau de 15,2 cm
1	Interrupteur

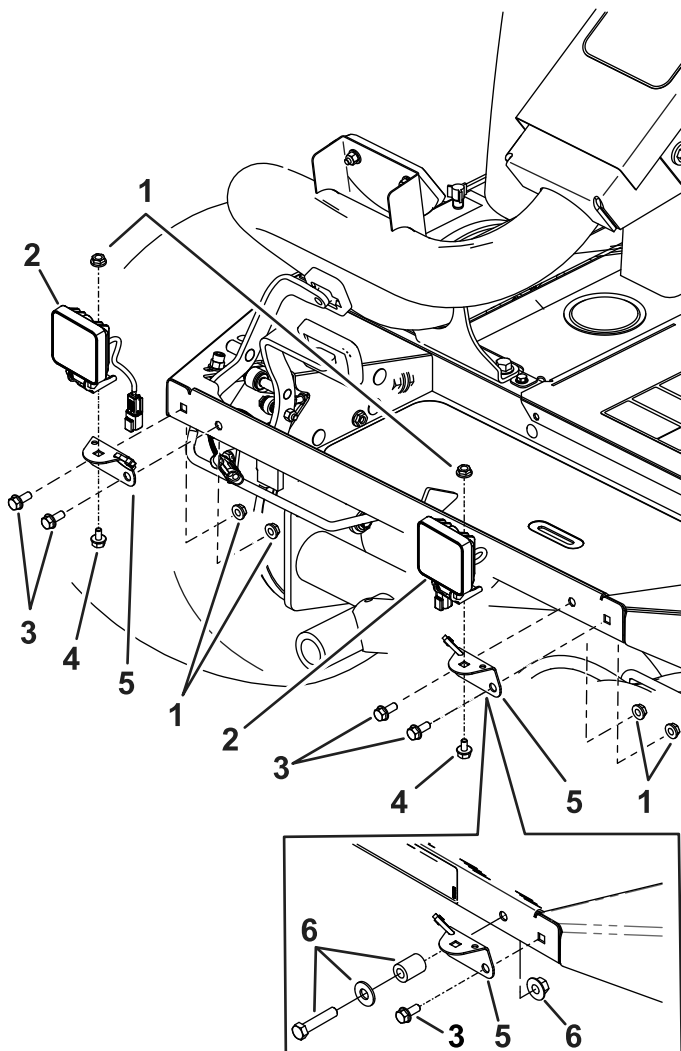


Figure 4

- |   |  |
|---|--|
| 1. Contre-écrou (5/16")                       | 4. Boulon (5/16" x 1/2")                                       |
| 2. Éclairage                                  | 5. Support de phare  |
| 3. Boulons à embase hexagonale (5/16" x 3/4") | 6. Fixation et entretoises existantes de la Groundsmaster 3500 |

## Procédure

Utilisez cette procédure pour les groupes de déplacement portant les numéros de série suivants.

- Reelmaster 3100 depuis le numéro de série 240000001
- Groundsmaster 3500 depuis le numéro de série 240000001
- Groundsmaster 3505 depuis le numéro de série 250000001

1. Reliez le faisceau doté des 2 connecteurs noir et bleu aux phares.
2. Faites passer la cosse annulaire câblée noire par le trou dans le cadre pour arriver dans le compartiment de la batterie.

**Remarque:** Ne connectez pas la batterie à ce stade.

3. Connectez la borne mâle câblée bleue du faisceau à la borne femelle câblée bleue existante située sous la plat-forme de conduite, dans le coin supérieur droit (Figure 6).
4. Fixez le faisceau en place avec des attaches en plastique.

- Montez l'interrupteur sur le panneau de commande avec les écrous hexagonaux et la rondelle-frein (Figure 5).

**Remarque:** Les rainures de détrompage dans les filets de montage de l'interrupteur indiquent la position ÉTEINTE.

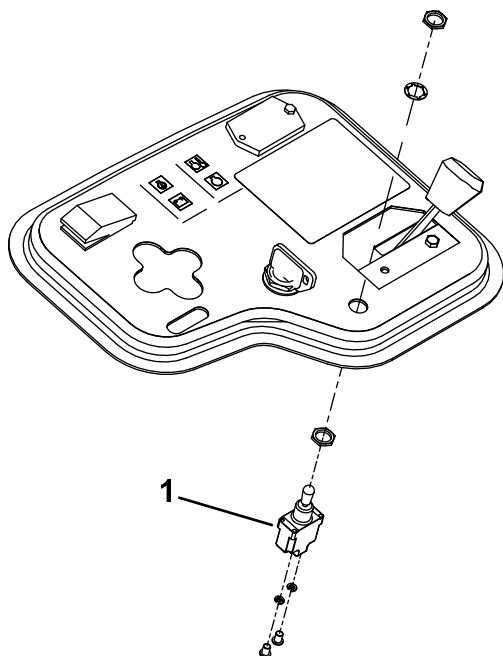
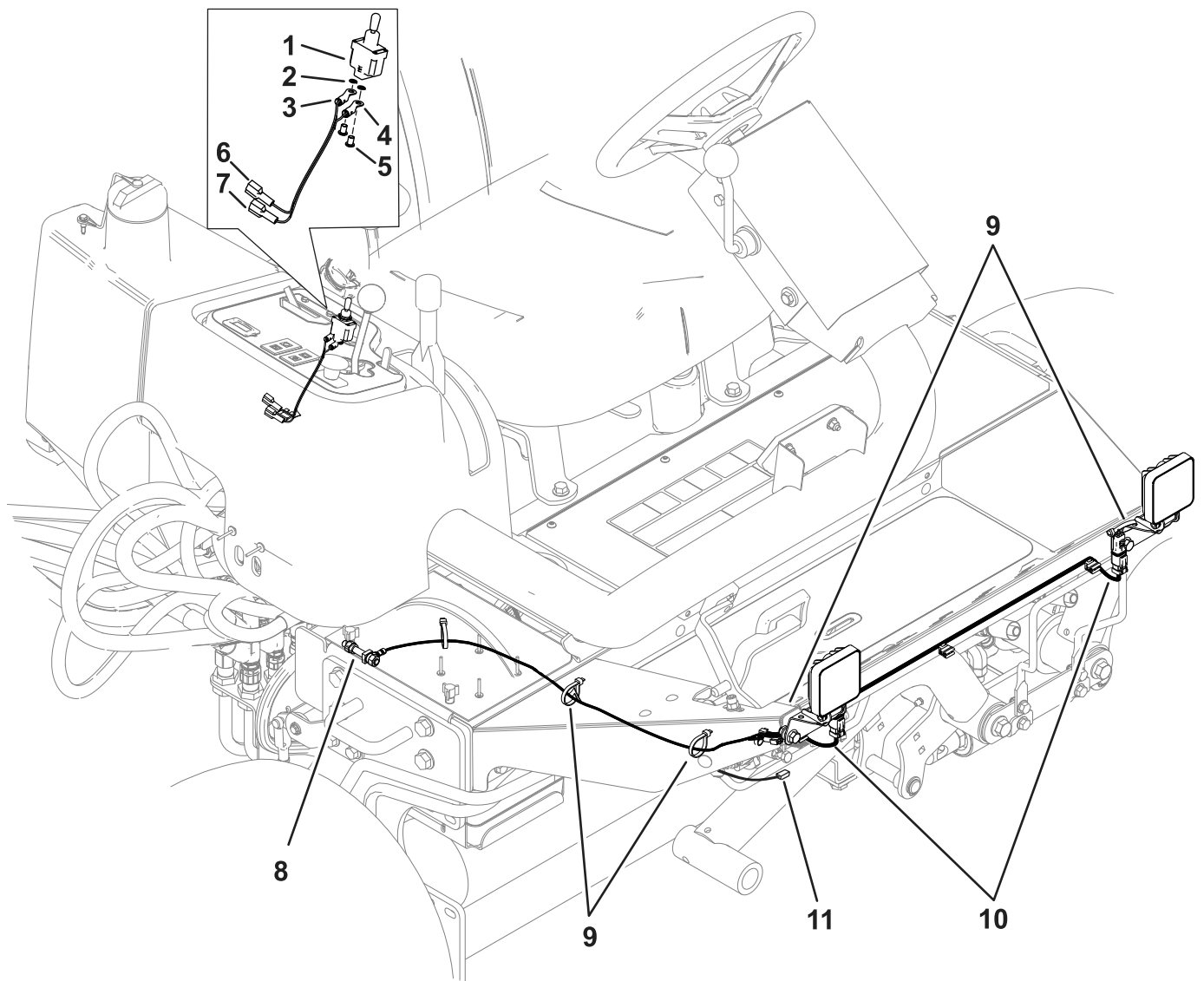


Figure 5

g312595

- Interrupteur

- 
- Connectez le faisceau de 15,2 cm doté des bornes bleue et blanche à l'interrupteur d'éclairage comme suit :
    - Connectez la cosse annulaire câblée bleue à la borne inférieure centrale de l'interrupteur au moyen de la rondelle et de la vis (Figure 6).
    - Connectez la cosse annulaire câblée blanche à la borne restante de l'interrupteur au moyen de la rondelle et de la vis (Figure 6).



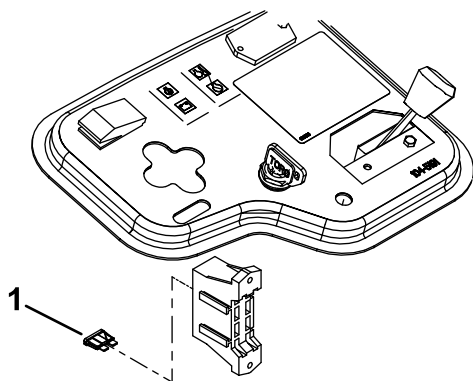
g369746

**Figure 6**

- |  |  |
|--|--|
| <ol style="list-style-type: none"> <li>1. Interrupteur</li> <li>2. Rondelle</li> <li>3. Cosse annulaire câblée blanche</li> <li>4. Cosse annulaire câblée bleue</li> <li>5. Vis</li> <li>6. Borne mâle câblée blanche</li> </ol> | <ol style="list-style-type: none"> <li>7. Borne mâle câblée bleue</li> <li>8. Collier de batterie/goujon de masse</li> <li>9. Attache-câble</li> <li>10. Connecteurs câblés noir et bleu (2)</li> <li>11. Fil bleu avec borne femelle</li> </ol> |
|--|--|

- 
7. Connectez la borne mâle câblée blanche du faisceau à la borne femelle câblée blanche du faisceau principal sous le panneau de commande.
  8. Connectez la borne mâle câblée bleue du faisceau à la borne femelle câblée bleue du faisceau principal sous le panneau de commande.

- Installez le fusible de 10 A dans l'emplacement libre dans le porte-fusibles (**Figure 7**).

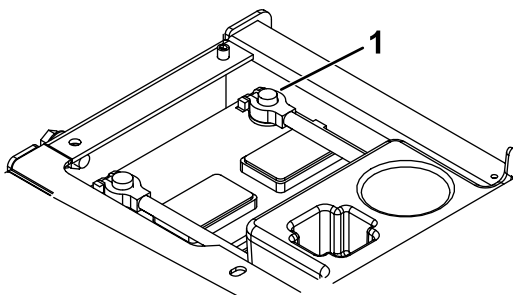


g312759

**Figure 7**

- Fusible

- 
- Reposez le carénage du panneau de commande.
  - Retirez et mettez au rebut le boulon existant du collier du câble négatif (-) de la batterie (**Figure 8**).

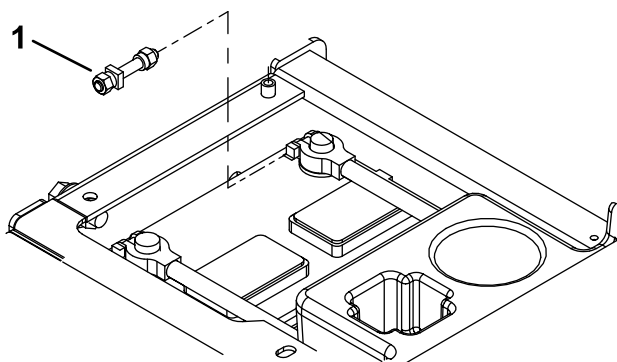


g312760

**Figure 8**

- Câble négatif (-)

- 
- Vissez légèrement le nouveau boulon de collier de la batterie/goujon de masse (**Figure 9**).



g312758

**Figure 9**

- Collier de batterie/goujon de masse

- 
- Connectez la cosse annulaire câblée noire au goujon de masse.

- Branchez le câble négatif (-) de la batterie à la batterie.
- Posez le couvercle de la batterie (**Figure 1**).
- Allumez les phares.
- Dirigez les phares comme souhaité et serrez les écrous de montage.



**Count on it.**