



Sæt med afskærmning til opladningsport

Greensmaster® eTriFlex 3360- eller eTriFlex 3370-traktionsenhed

Modelnr. 145-4587

Monteringsvejledning

Montering

Løsdele

Brug skemaet herunder til at kontrollere, at alle dele er blevet leveret.

Fremgangsmåde	Beskrivelse	Antal	Anvendelse
1	Kræver ingen dele	–	Klargøring af maskinen.
2	Kræver ingen dele	–	Afmontering af venstre afskærmning.
3	Afskærmning til opladningsport Skrue Møtrik Drejestang Skive Afstandsbusning	1 2 2 2 4 2	Montering af afskærmningen til opladningsport.
4	Kræver ingen dele	–	Montering af venstre afskærmning.

1

Klargøring af maskinen

Kræver ingen dele

Fremgangsmåde

1. Parker maskinen på en plan overflade.
2. Sænk klippeenhederne.
3. Aktiver parkeringsbremsen.
4. Sluk maskinen, og tag nøglen ud.
5. Frakobl strømstikkene. Se maskinens *betjeningsvejledning*.



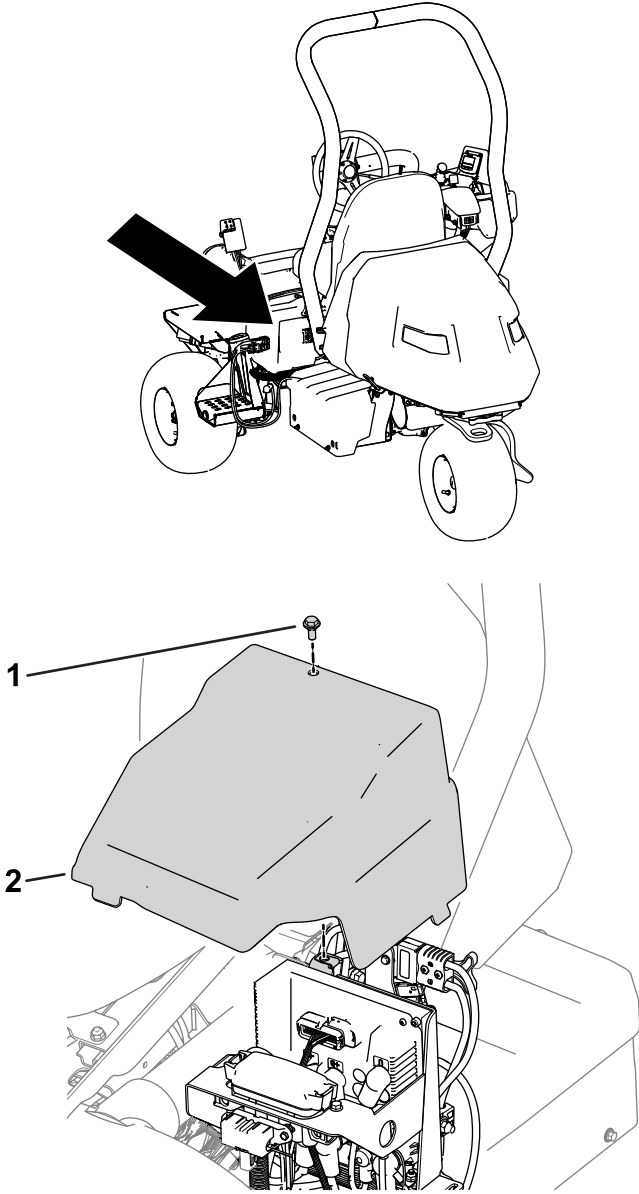
2

Afmontering af venstre afskærmning

Kræver ingen dele

Fremgangsmåde

Fjern venstre afskærmning fra maskinen ([Figur 1](#)).



g381770

g382143

Figur 1

1. Skrue

2. Venstre afskærmning

3

Montering af afskærmningen til opladningsport

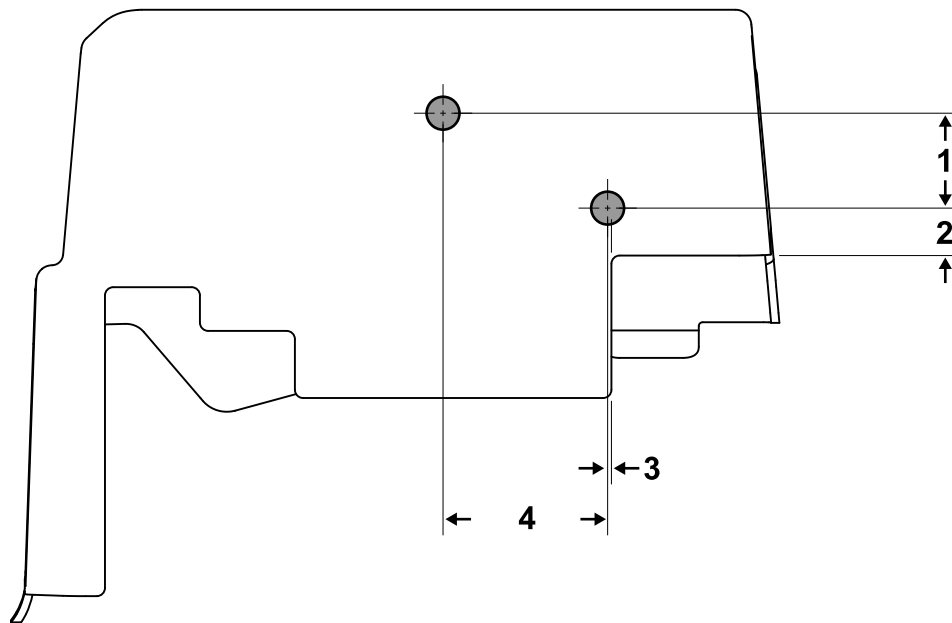
Dele, der skal bruges til dette trin:

1	Afskærmning til opladningsport
2	Skrue
2	Møtrik
2	Drejestang
4	Skive
2	Afstandsبøsning

Fremgangsmåde

1. Bor 2 huller i venstre afskærmning. Se målene vist i [Figur 2](#).

Bemærk: Opladningsportens afskærmning kan også bruges som skabelon til de 2 borehuller.



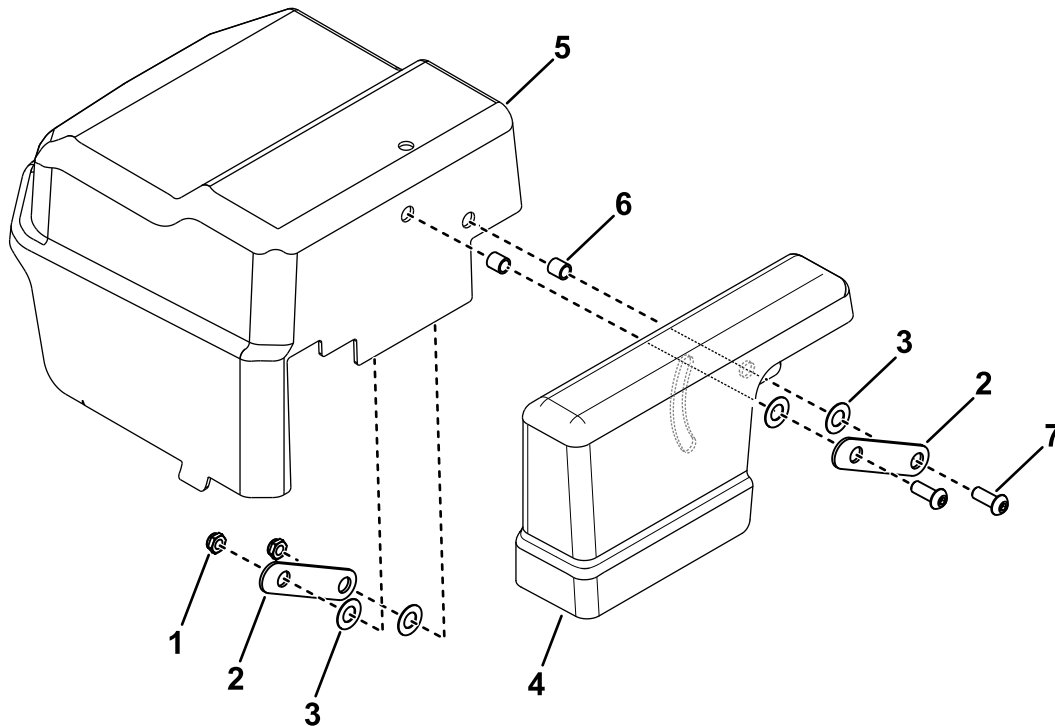
Figur 2

g381769

1. 3,8 cm
2. 1,9 cm

3. 1,5 mm
4. 6,6 cm

2. Brug 2 skruer, 2 møtrikker, 2 drejestænger, 4 spændeskiver og 2 afstandsbøsninger til at fastgøre opladningsportens afskærmning til venstre afskærmning (Figur 3).



Figur 3

- | | |
|-----------------------------------|------------------------|
| 1. Møtrik | 5. Venstre afskærmning |
| 2. Drejestang | 6. Afstandsbøsning |
| 3. Spændeskive | 7. Skrue |
| 4. Afskærmning til opladningsport | |

g380170

4

Montering af venstre afskærmning

Kræver ingen dele

Fremgangsmåde

Monter venstre afskærmning. Se [Figur 1](#).