



Golfboldsafskærmning

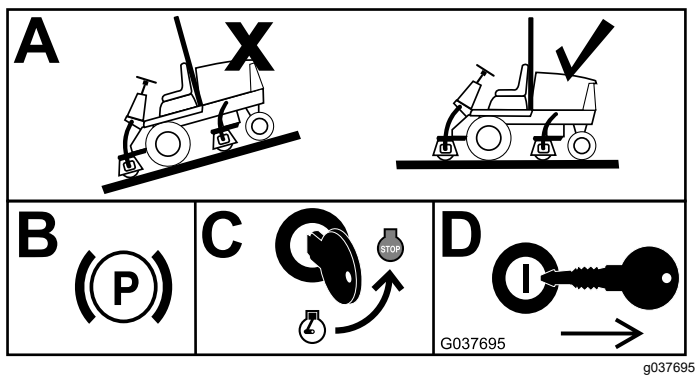
Reelmaster® 3100/3500/5010/7000, Groundsmaster®
3500/4300/4500/4700 og maskiner med lige styrtbøjle

Modelnr. 03614

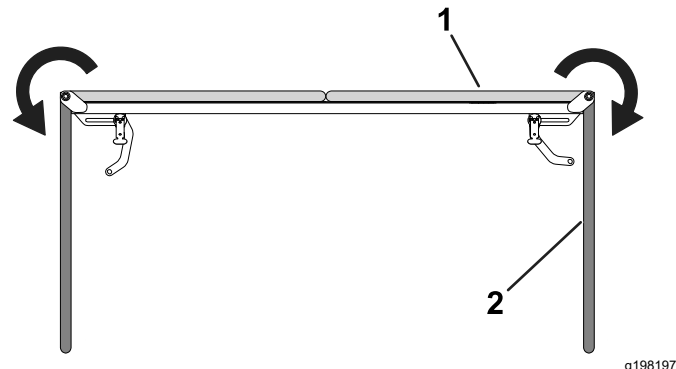
Monteringsvejledning

Klargøring af maskinen

Parker maskinen på en plan overflade, aktiver parkeringsbremsen, sluk motoren, og tag nøglen ud af tændingskontakten (Figur 1).



Figur 1



Figur 2

1. Afskærmningens vinge — 2. Afskærmningens vinge — udgangsposition

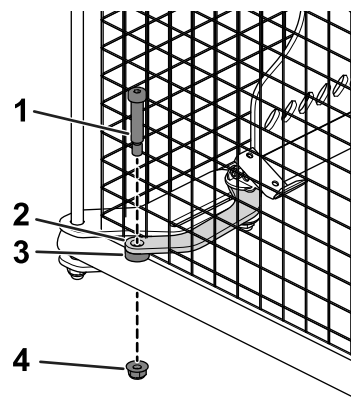
2. Fastgør hver låsearm med 2 ansatsbolte, 2 afstandsbøsninger og 2 møtrikker. Tilspænd flangemøtrikkerne og ansatsboltene.

Montering af boldafskærmningen

Dele, der skal bruges til denne procedure:

1	Afskærmningssamling
2	Flangemøtrik
2	Ansatsbolt
2	Afstandsbøsning

1. Sving afskærmningens vinger ud, så de står vinkelret med det bageste afskærmningspanel.



Figur 3

1. Ansatsbolt
2. Låsearmsforbindelse
3. Afstandsklods
4. Flangemøtrik



Montering af boldafskærmningssættet

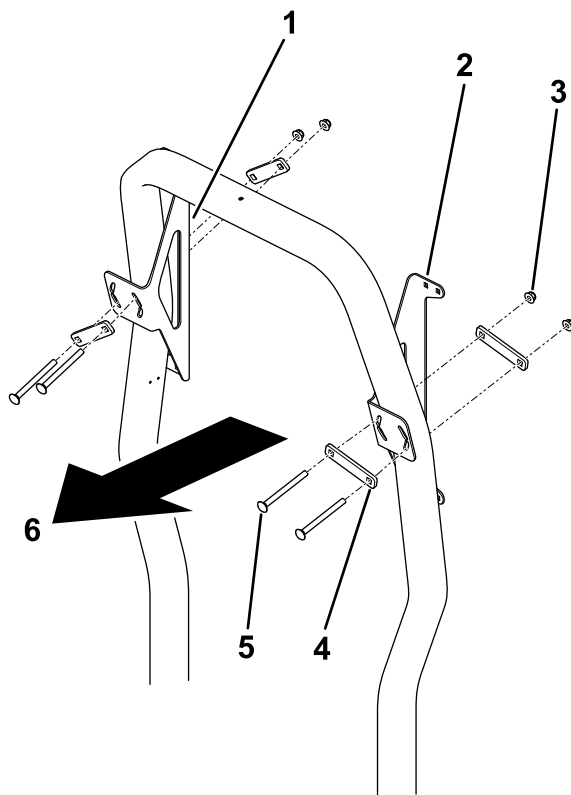
Montering af afskærmningen

Reelmaster 3100/3500 eller Groundmaster 3500

Dele, der skal bruges til denne procedure:

1	Afskærmningssamling
1	Venstre monteringsbeslag
1	Højre monteringsbeslag
4	Spændebøjle
4	Bræddebolt – $\frac{3}{8}$ " x $3\frac{1}{2}$ "
1	Flangemøtrik
2	
8	Bræddebolt – $\frac{3}{8}$ " x $\frac{7}{8}$ "

1. Monter de 2 beslag løst på styrtbøjlen med 4 spændebøjler, 4 bræddebolte og 4 flangemøtrikker.

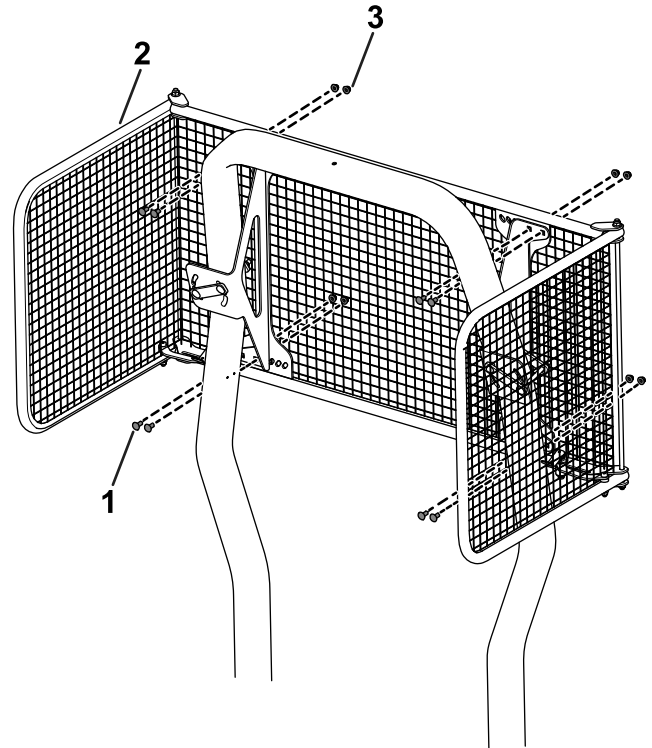


Figur 4

g198449

1. Højre monteringsbeslag
2. Venstre monteringsbeslag
3. Flangemøtrik (4)
4. Monteringsspændebøjle (4)
5. Bræddebolt – $\frac{3}{8}$ " x $3\frac{1}{2}$ " (4)
6. Maskinens forende

2. Ret boldafskærmningsenheden ind efter beslagene, og kontrollér, at der er tilstrækkelig afstand til at åbne motorhjelm, uden at den rammer boldafskærmningen. Placer beslagene på styrtbøjlen i den nødvendige højde.
3. Sørg for, at de to beslag er placeret lige højt, og tilspænd flangemøtrikkerne.
4. Monter boldafskærmningen løst på beslagene med 8 bræddebolte og 8 flangemøtrikker.



Figur 5

g198626

1. Kort bræddebolt (8)
2. Afskærmningssamling
3. Flangemøtrik (8)

5. Centrér boldafskærmningen på beslagene, og tilspænd de 8 flangemøtrikker.

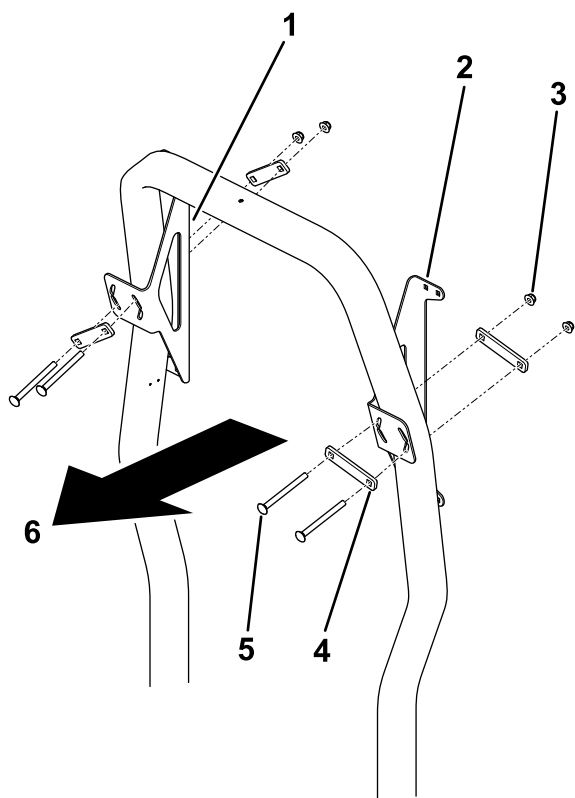
Montering af afskærmningen

Reelmaster 3555/3575

Dele, der skal bruges til denne procedure:

1	Afskærmningssamling
1	Venstre monteringsbeslag
1	Højre monteringsbeslag
4	Spændebøjle
4	Bræddebolt – $\frac{3}{8}$ " x $4\frac{1}{2}$ "
1	Flangemøtrik
2	
8	Bræddebolt – $\frac{3}{8}$ " x $\frac{1}{8}$ "

1. Monter de 2 beslag løst på styrtbøjlen med 4 spændebøjler, 4 bræddebolte og 4 flangemøtrikker.

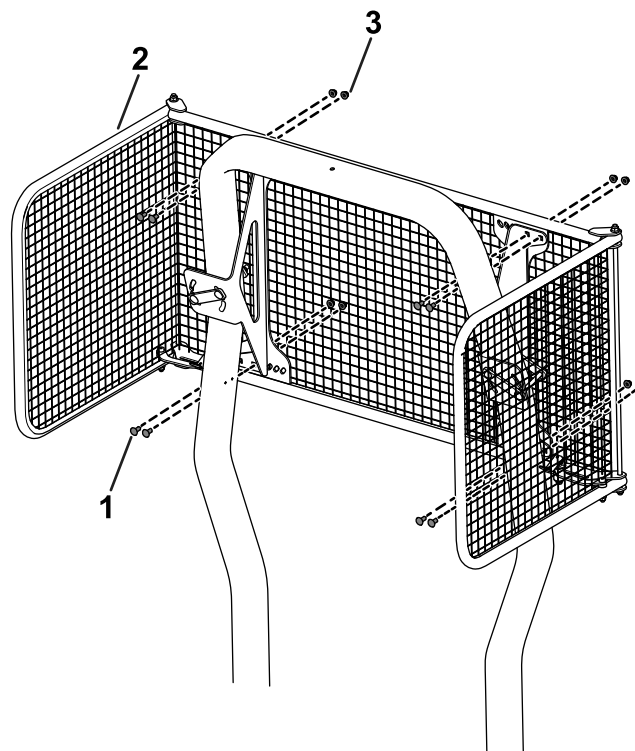


Figur 6

1. Højre monteringsbeslag
2. Venstre monteringsbeslag
3. Flangemøtrik (4)
4. Monteringspændebøjle (4)
5. Bræddebolt – $\frac{3}{8}$ " x $4\frac{1}{2}$ " (4)
6. Maskinens forende

2. Ret boldafskærmningsenheden ind efter beslagene, og kontrollér, at der er tilstrækkelig afstand til at åbne motorhjelm, uden at den rammer boldafskærmningen. Placer beslagene på styrtbøjlen i den nødvendige højde.

3. Sørg for, at de to beslag er placeret lige højt, og tilspænd flangemøtrikkerne.
4. Monter boldafskærmningen løst på beslagene med 8 bræddebolte og 8 flangemøtrikker.



Figur 7

1. Kort bræddebolt (8)
2. Afskærmningssamling
3. Flangemøtrik (8)

5. Centrér boldafskærmningen på beslagene, og tilspænd de 8 flangemøtrikker.

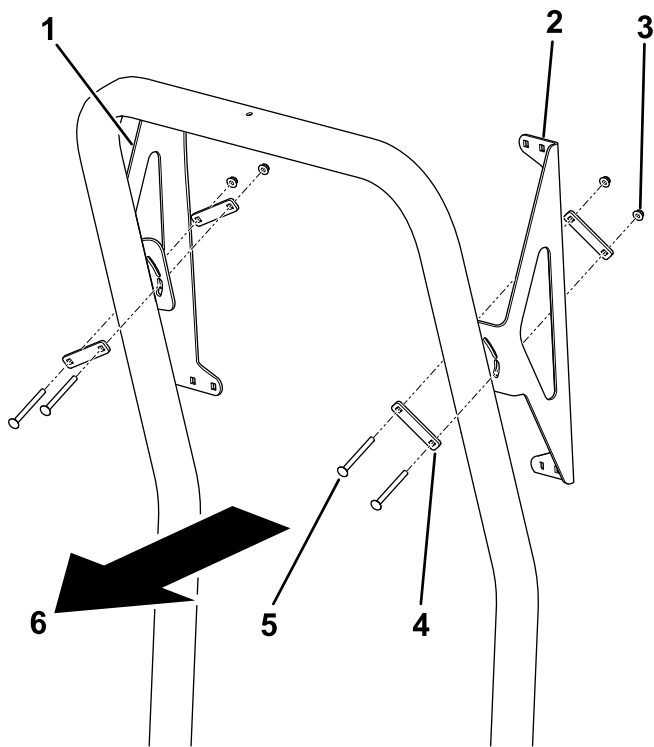
Montering af afskærmningen

Reelmaster 5010 eller Groundsmaster 4300-D

Dele, der skal bruges til denne procedure:

1	Afskærmningssamling
1	Venstre monteringsbeslag
1	Højre monteringsbeslag
4	Spændebøjle
4	Bræddebolt – $\frac{3}{8}$ " x $4\frac{1}{2}$ "
1	Flangemøtrik
2	
8	Bræddebolt – $\frac{3}{8}$ " x $\frac{1}{8}$ "

1. Monter de 2 beslag løst på styrtbøjlen med 4 spændebøjler, 4 bræddebolte og 4 flangemøtrikker.

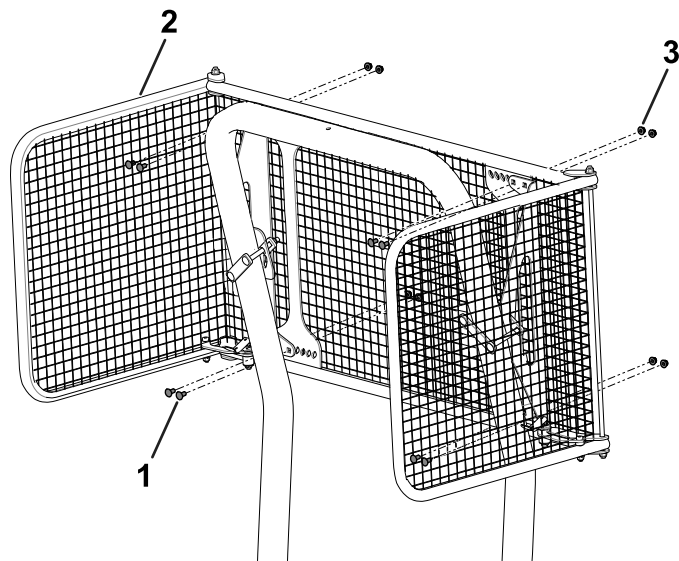


Figur 8

g211694

- | | |
|-----------------------------|--|
| 1. Højre monteringsbeslag | 4. Monteringsspændebøjle (4) |
| 2. Venstre monteringsbeslag | 5. Bræddebolt – $\frac{3}{8}$ " x $4\frac{1}{2}$ " (4) |
| 3. Flangemøtrik (4) | 6. Maskinens forende |

- Ret boldafskærmningsenheden ind efter beslagene, og kontrollér, at der er tilstrækkelig afstand til at åbne motorhjelm, uden at den rammer boldafskærmningen. Placer beslagene på styrtbøjlen i den nødvendige højde.
- Sørg for, at de to beslag er placeret lige højt, og tilspænd flangemøtrikkerne.
- Monter boldafskærmningen løst på beslagene med 8 bræddebolte og 8 flangemøtrikker.



Figur 9

g211695

- | | |
|------------------------|---------------------|
| 1. Kort bræddebolt (8) | 3. Flangemøtrik (8) |
| 2. Afskærmningssamling | |

- Centrer boldafskærmningen på beslagene, og tilspænd de 8 flangemøtrikker.

Montering af afskærmningen

Reelmaster 7000 eller Groundmaster 4500/4700

Påkrævede dele fra sæt

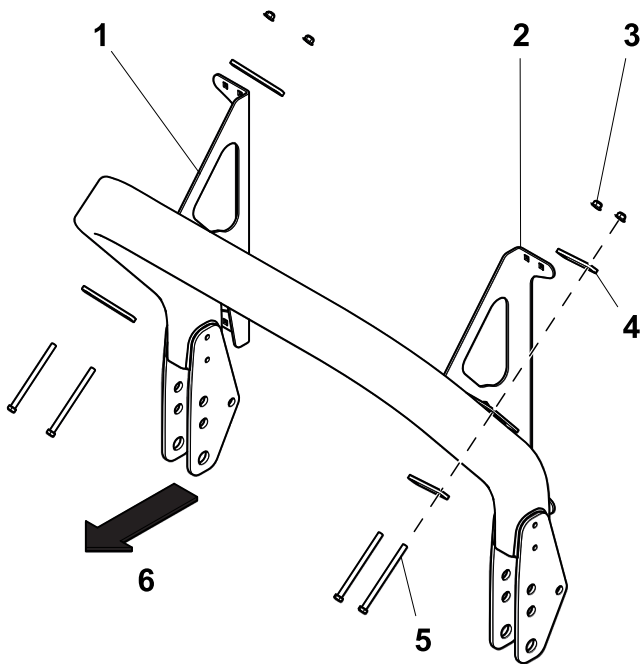
Beskrivelse af sæt	Toro-delnr.	Antal
Adapterboldafskærmning	137-1392	1

Bemærk: Brug ikke de fastgørelsesanordninger, der leveres sammen med adaptersættet.

Dele, der skal bruges til denne procedure:

1	Afskærmningssamling
1	Venstre monteringsbeslag
1	Højre monteringsbeslag
4	Spændebøjle
4	Bræddebolt – $\frac{3}{8}$ " x $3\frac{1}{2}$ "
1	Flangemøtrik
2	
8	Bræddebolt – $\frac{3}{8}$ " x $\frac{7}{8}$ "

- Monter de 2 beslag løst på styrtbøjlen med 4 spændebøjler, 4 bræddebolte og 4 flangemøtrikker.

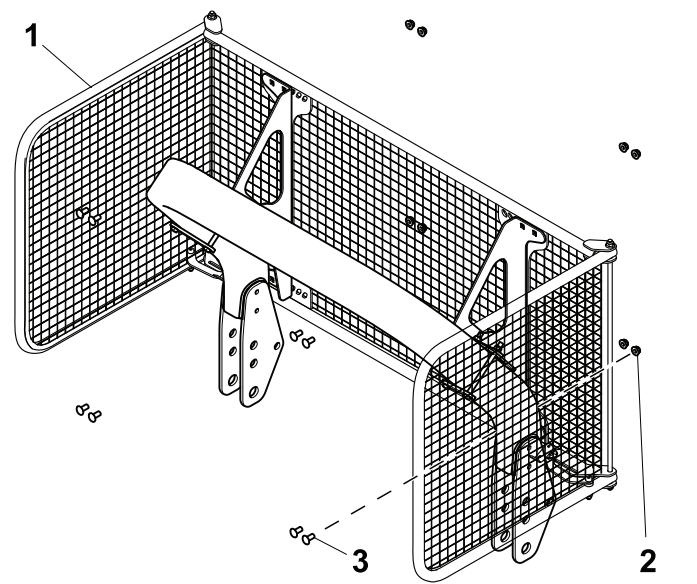


Figur 10

g372824

- | | |
|-----------------------------|-----------------------------------|
| 1. Højre monteringsbeslag | 4. Monteringsspændebøjle (4) |
| 2. Venstre monteringsbeslag | 5. Bræddebolt – 3/8" x 3 1/2" (4) |
| 3. Flangemøtrik (4) | 6. Maskinens forende |

2. Ret boldafskærmningsenheden ind efter beslagene, og kontrollér, at der er tilstrækkelig afstand til at åbne motorhjelm, uden at den rammer boldafskærmningen. Placer beslagene på styrtbøjlen i den nødvendige højde.
3. Sørg for, at de to beslag er placeret lige højt, og tilspænd flangemøtrikkerne.
4. Monter boldafskærmningen løst på beslagene med 8 bræddebolte og 8 flangemøtrikker.



Figur 11

g372825

- | | |
|------------------------|---------------------|
| 1. Kort bræddebolt (8) | 3. Flangemøtrik (8) |
| 2. Afskærmningssamling | |

5. Centrér boldafskærmningen på beslagene, og tilspænd de 8 flangemøtrikker.

Montering af afskærmningen

Maskiner med lige styrtbøjle

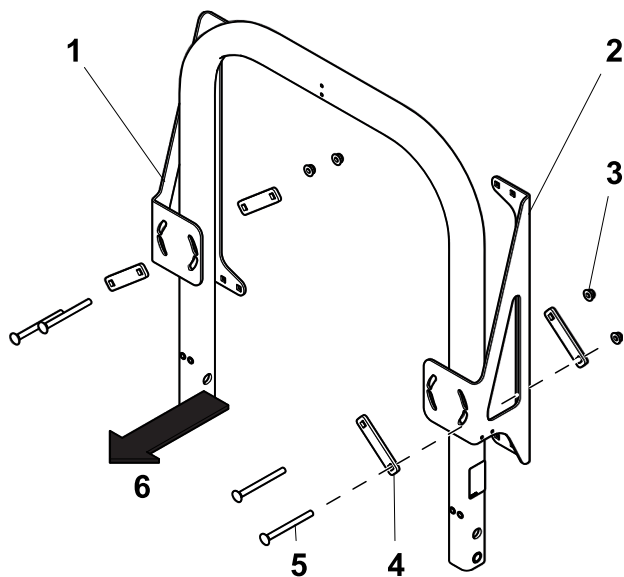
Påkrævede dele fra sæt

Beskrivelse af sæt	Toro-delnr.	Antal
Adapter-boldafskærmning	137-1081	1

Dele, der skal bruges til denne procedure:

1	Afskærmningssamling
1	Venstre monteringsbeslag
1	Højre monteringsbeslag
4	Spændebøjle
4	Bræddebolt – 3/8" x 3 1/2"
1	Flangemøtrik
2	
8	Bræddebolt – 3/8" x 7/8"

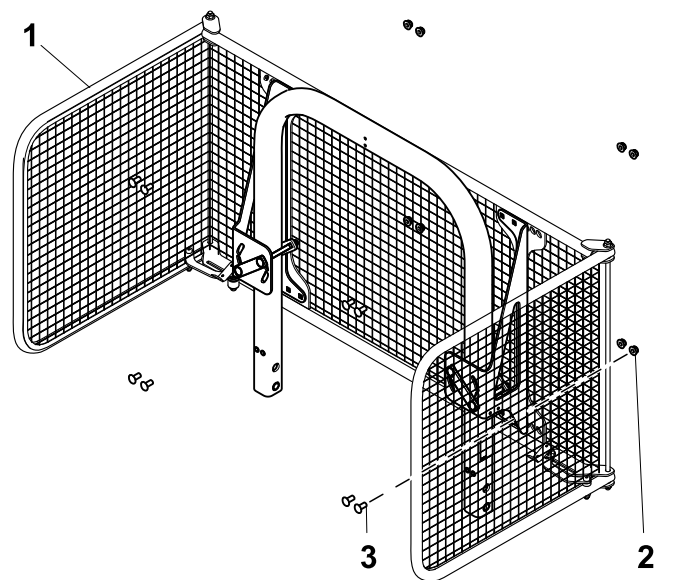
1. Monter de 2 beslag løst på styrtbøjlen med 4 spændebøjler, 4 bræddebolte og 4 flangemøtrikker.



Figur 12

g372826

- | | |
|-----------------------------|-----------------------------------|
| 1. Højre monteringsbeslag | 4. Monteringsspændebøjle (4) |
| 2. Venstre monteringsbeslag | 5. Bræddebolt – 3/8" x 3 1/2" (4) |
| 3. Flangemøtrik (4) | 6. Maskinens forende |



Figur 13

g372827

- | | |
|------------------------|---------------------|
| 1. Kort bræddebolt (8) | 3. Flangemøtrik (8) |
| 2. Afskærmningssamling | |

-
5. Centrér boldafskærmningen på beslagene, og tilspænd de 8 flangemøtrikker.

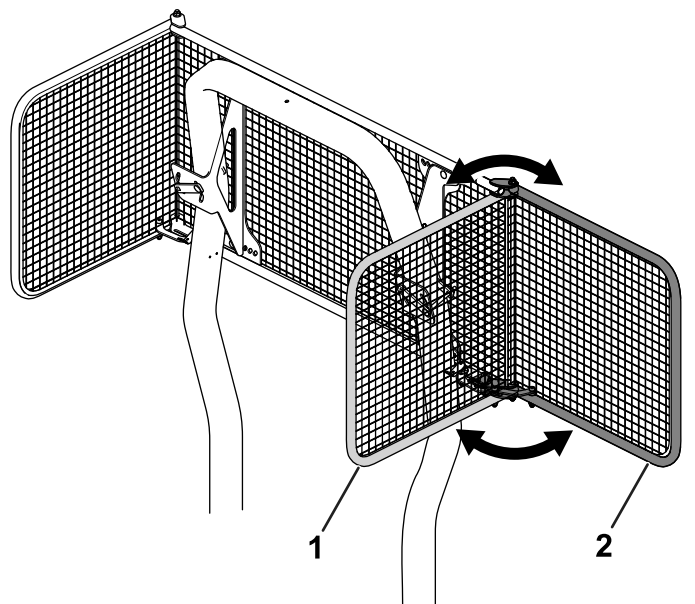
-
2. Ret boldafskærmningsenheden ind efter beslagene, og kontrollér, at der er tilstrækkelig afstand til at åbne motorhelmen, uden at den rammer boldafskærmningen. Placer beslagene på styrtbøjlen i den nødvendige højde.
 3. Sørg for, at de to beslag er placeret lige højt, og tilspænd flangemøtrikkerne.
 4. Monter boldafskærmningen løst på beslagene med 8 bræddebolte og 8 flangemøtrikker.

Betjening

Anvendelse af afskærmningen

Åbn afskærmningens vinger for at få adgang til operatørplatformen. Luk låsen for at fastgøre afskærmningens vinger i den åbne eller lukkede position (Figur 14).

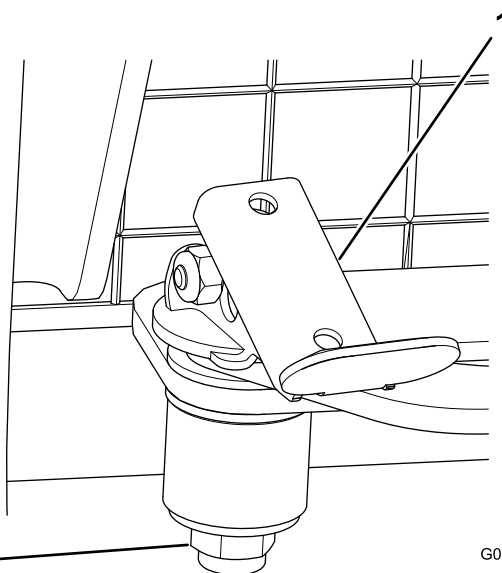
Bemærk: Hvis låsen ikke er stram nok, skal møtrikken på låsen strammes (Figur 15).



Figur 14

g198219

1. Afskærmningens vinge – lukket position 2. Afskærmningens vinge – åben position



G037489

g037489

Figur 15

1. Lås

2. Møtrik

Vedligeholdelse

Kontrol af netmaske

Eftersynsinterval: Hver anvendelse eller dagligt—Kontroller netmasken for skader.



Count on it.