



Proteção do operador contra bolas de golfe

Máquinas Reelmaster® 3100/3500/5010/7000, Groundsmaster® 3500/4300/4500/4700 e máquinas com barra de segurança reta

Modelo nº 03614

Instruções de instalação

Preparação da máquina

Estacione a máquina numa superfície nivelada, engate o travão de estacionamento, desligue o motor e retire a chave da ignição (Figura 1).

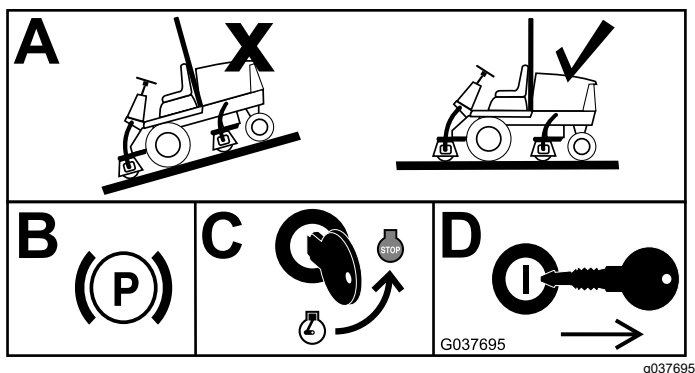


Figura 1

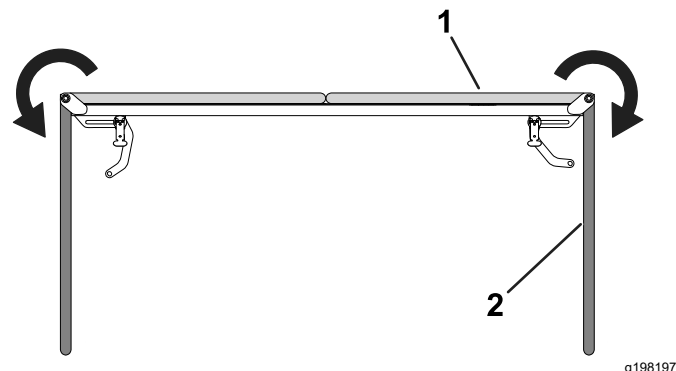


Figura 2

1. Lateral da proteção – posição inicial
 2. Lateral da proteção – posição final
-
2. Fixe cada braço do trinco com 2 parafusos com olhal, 2 espaçadores e 2 porcas. Aperte as porcas flangeadas e os parafusos com olhal.

Montagem da proteção contra bolas

Peças necessárias para este procedimento:

1	Conjunto de proteção
2	Porca flangeada
2	Parafuso com olhal
2	Espaçador

1. Oscile as laterais da proteção fechada para alinhar perpendicularmente com o painel da proteção traseira

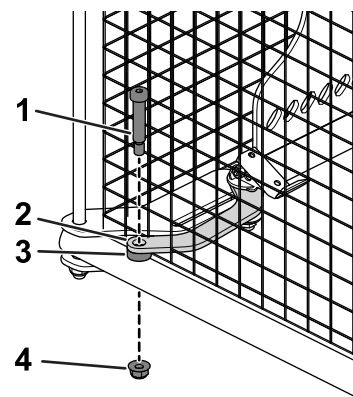


Figura 3

1. Parafuso com olhal
2. Elemento de ligação do braço do trinco
3. Espaçador
4. Porca flangeada



Instalação do kit de proteção contra bolas

Instalar a proteção

Reelmaster 3100/3500 ou Groundsmaster 3500

Peças necessárias para este procedimento:

1	Conjunto de proteção
1	Suporte de montagem esquerdo
1	Suporte de montagem direito
4	Fita
4	Parafuso de carroçaria— $\frac{3}{8}$ x 3½ pol.
1	Porca flangeada
2	
8	Parafuso de carroçaria— $\frac{3}{8}$ x 7/8 pol.

1. Monte sem apertar os 2 suportes na barra de segurança com 4 cintas, 4 parafusos de carroçaria e 4 porcas flangeadas.

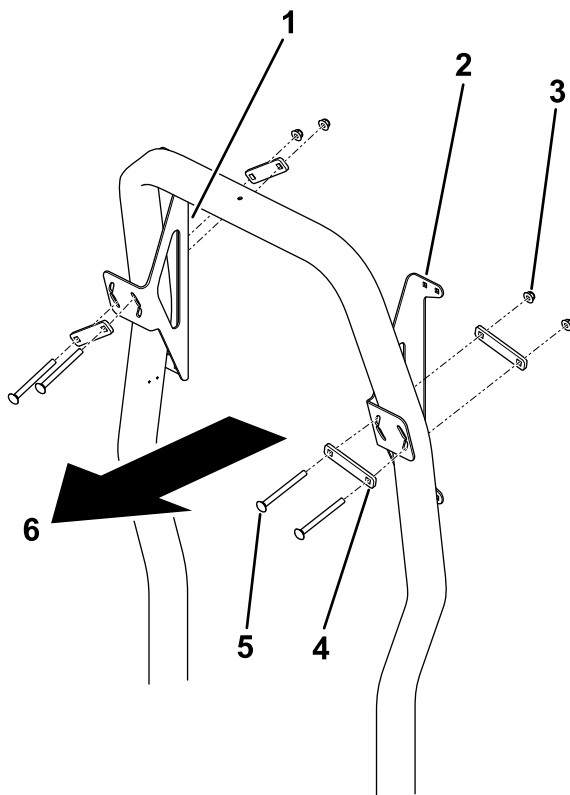


Figura 4

g198449

1. Suporte de montagem direito
2. Suporte de montagem esquerdo
3. Porca flangeada (4)
4. Correia de montagem (4)
5. Parafuso de carroçaria— $\frac{3}{8}$ x 3½ pol.(4)
6. Frente da máquina

2. Alinhar o conjunto de proteção contra bolas com os suportes e verifique se há espaço suficiente para abrir a capota sem entrar em contacto com a proteção contra bolas. Posicione a altura dos suportes na barra de segurança conforme necessário.
3. Certifique-se de que os dois suportes estão a uma altura igual e aperte as porcas flangeadas.
4. Instale sem apertar a proteção contra bolas nos suportes com 8 parafusos de carroçaria e 8 porcas flangeadas.

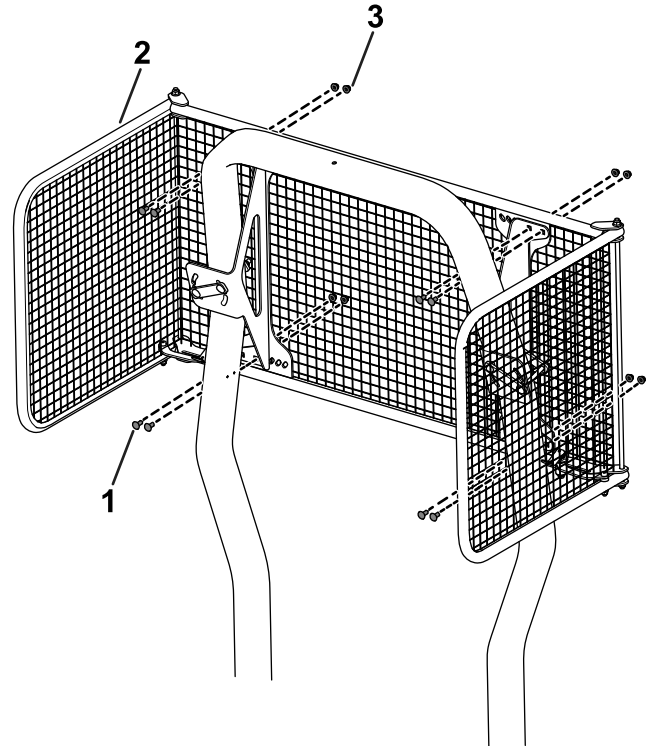


Figura 5

g198626

1. Parafuso de carroçaria pequeno (8)
2. Conjunto de proteção
3. Porca flangeada (8)

5. Centre a proteção contra bolas nos suportes e aperte as 8 porcas flangeadas.

Instalar a proteção

Reelmaster 3555/3575

Peças necessárias para este procedimento:

1	Conjunto de proteção
1	Suporte de montagem esquerdo
1	Suporte de montagem direito
4	Fita
4	Parafuso de carroçaria— $\frac{3}{8}$ x $4\frac{1}{2}$ pol.
1	Porca flangeada
2	
8	Parafuso de carroçaria— $\frac{3}{8}$ x $\frac{7}{8}$ pol.

1. Monte sem apertar os 2 suportes na barra de segurança com 4 cintas, 4 parafusos de carroçaria e 4 porcas flangeadas.

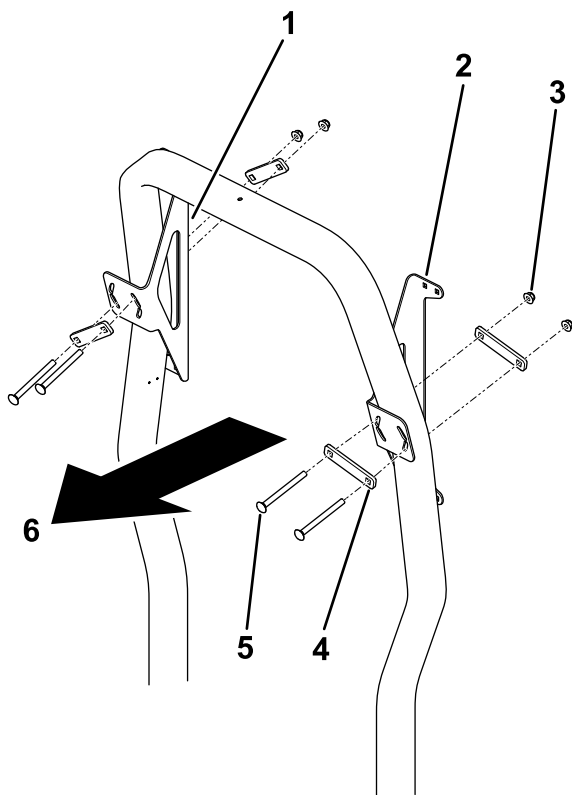


Figura 6

g198449

1. Suporte de montagem direito
2. Suporte de montagem esquerdo
3. Porca flangeada (4)
4. Correia de montagem (4)
5. Parafuso de carroçaria— $\frac{3}{8}$ x $4\frac{1}{2}$ pol.(4)
6. Frente da máquina

2. Alinhar o conjunto de proteção contra bolas com os suportes e verifique se há espaço suficiente para abrir a capota sem entrar em contacto com a proteção contra bolas. Posicione a altura dos suportes na barra de segurança conforme necessário.

3. Certifique-se de que os dois suportes estão a uma altura igual e aperte as porcas flangeadas.
4. Instale sem apertar a proteção contra bolas nos suportes com 8 parafusos de carroçaria e 8 porcas flangeadas.

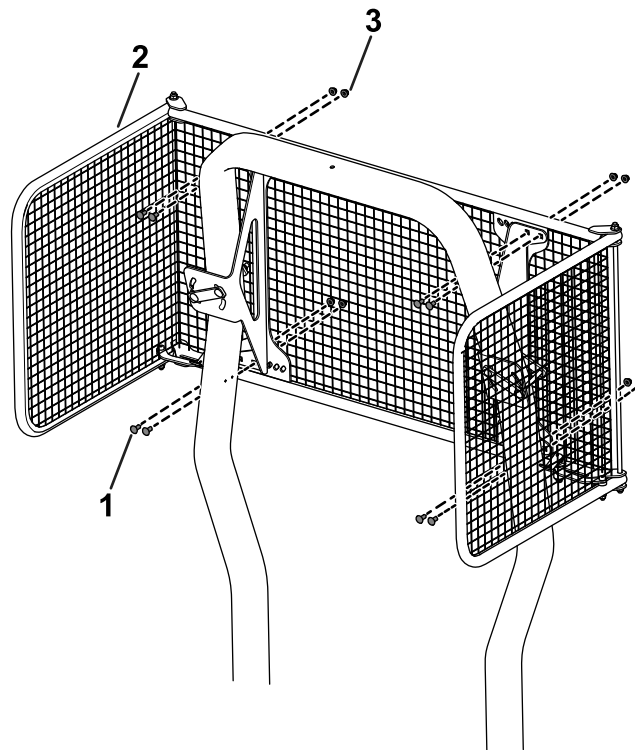


Figura 7

g198626

1. Parafuso de carroçaria pequeno (8)
2. Conjunto de proteção
3. Porca flangeada (8)

5. Centre a proteção contra bolas nos suportes e aperte as 8 porcas flangeadas.

Instalar a proteção

Reelmaster 5010 ou Groundsmaster 4300-D

Peças necessárias para este procedimento:

1	Conjunto de proteção
1	Suporte de montagem esquerdo
1	Suporte de montagem direito
4	Fita
4	Parafuso de carroçaria— $\frac{3}{8}$ x 4 $\frac{1}{2}$ pol.
1	Porca flangeada
2	
8	Parafuso de carroçaria— $\frac{3}{8}$ x $\frac{7}{8}$ pol.

1. Monte sem apertar os 2 suportes na barra de segurança com 4 cintas, 4 parafusos de carroçaria e 4 porcas flangeadas.

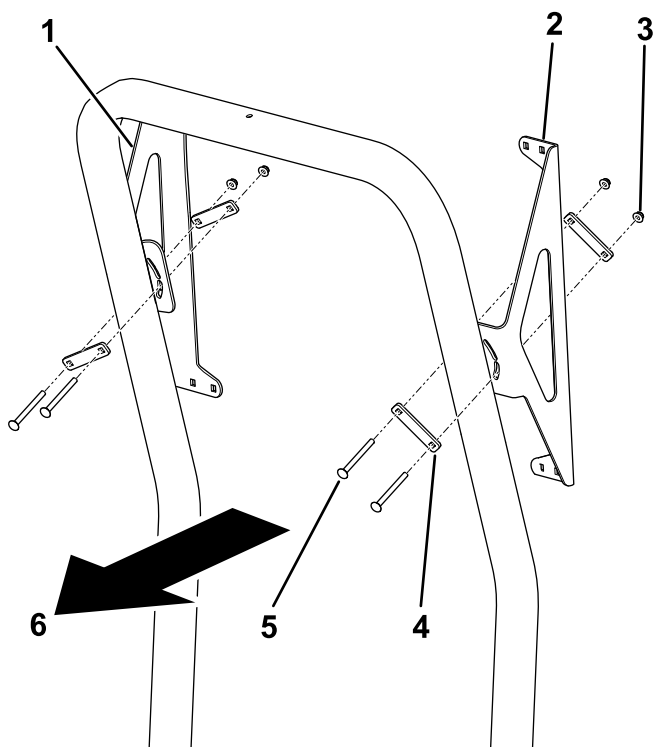


Figura 8

g211694

- | | |
|---------------------------------|--|
| 1. Suporte de montagem direito | 4. Correia de montagem (4) |
| 2. Suporte de montagem esquerdo | 5. Parafuso de carroçaria— $\frac{3}{8}$ x 4 $\frac{1}{2}$ pol.(4) |
| 3. Porca flangeada (4) | 6. Frente da máquina |

2. Alinhar o conjunto de proteção contra bolas com os suportes e verifique se há espaço suficiente para abrir a capota sem entrar em contacto com a proteção contra bolas. Posicione a altura dos suportes na barra de segurança conforme necessário.

3. Certifique-se de que os dois suportes estão a uma altura igual e aperte as porcas flangeadas.
4. Instale sem apertar a proteção contra bolas nos suportes com 8 parafusos de carroçaria e 8 porcas flangeadas.

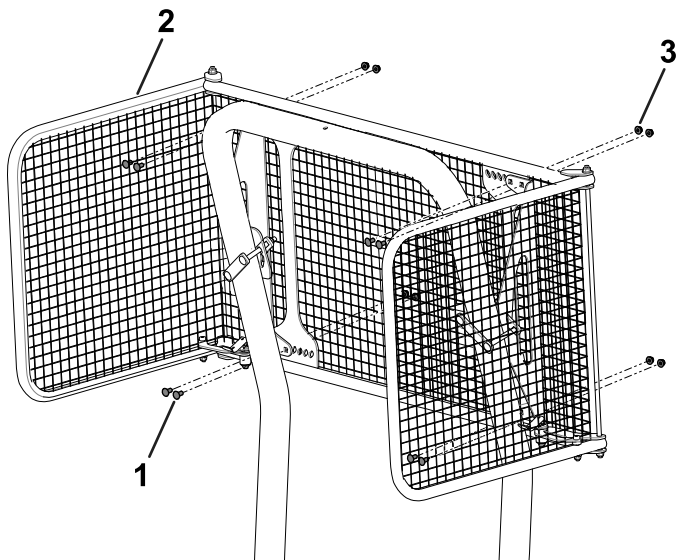


Figura 9

g211695

- | | |
|---------------------------------------|------------------------|
| 1. Parafuso de carroçaria pequeno (8) | 3. Porca flangeada (8) |
| 2. Conjunto de proteção | |

5. Centre a proteção contra bolas nos suportes e aperte as 8 porcas flangeadas.

Instalar a proteção

Reelmaster 7000 ou Groundsmaster 4500/4700

Peças do kit necessárias

Descrição do kit	Peça Toro n.º	Quantidade
Adaptador da proteção contra bolas	137-1392	1

Nota: Não utilize o hardware fornecido com o kit adaptador.

Peças necessárias para este procedimento:

1	Conjunto de proteção
1	Suporte de montagem esquerdo
1	Suporte de montagem direito
4	Fita
4	Parafuso de carroçaria— $\frac{3}{8}$ x $3\frac{1}{2}$ pol.
1	Porca flangeada
2	
8	Parafuso de carroçaria— $\frac{3}{8}$ x $\frac{7}{8}$ pol.

1. Monte sem apertar os 2 suportes na barra de segurança com 4 cintas, 4 parafusos de carroçaria e 4 porcas flangeadas.

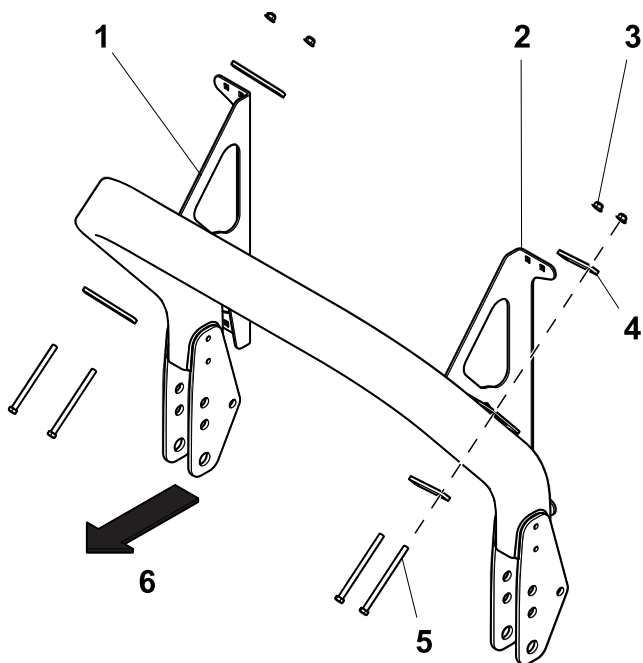


Figura 10

g372824

- | | |
|---------------------------------|---|
| 1. Suporte de montagem direito | 4. Correia de montagem (4) |
| 2. Suporte de montagem esquerdo | 5. Parafuso de carroçaria— $\frac{3}{8}$ x $3\frac{1}{2}$ pol.(4) |
| 3. Porca flangeada (4) | 6. Frente da máquina |

2. Alinhar o conjunto de proteção contra bolas com os suportes e verifique se há espaço suficiente para abrir a capota sem entrar em contacto com a proteção contra bolas. Posicione a altura dos suportes na barra de segurança conforme necessário.
3. Certifique-se de que os dois suportes estão a uma altura igual e aperte as porcas flangeadas.
4. Instale sem apertar a proteção contra bolas nos suportes com 8 parafusos de carroçaria e 8 porcas flangeadas.

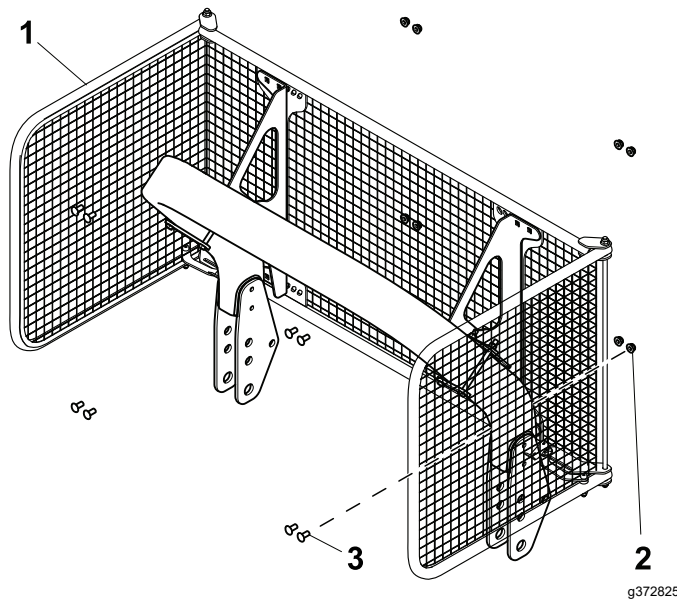


Figura 11

g372825

- | | |
|---------------------------------------|------------------------|
| 1. Parafuso de carroçaria pequeno (8) | 3. Porca flangeada (8) |
| 2. Conjunto de proteção | |
-
5. Centre a proteção contra bolas nos suportes e aperte as 8 porcas flangeadas.

Instalar a proteção

Máquinas com barra de segurança reta

Peças do kit necessárias

Descrição do kit	Peça Toro n.º	Quantidade
Adaptador da proteção contra bolas	137-1081	1

Peças necessárias para este procedimento:

1	Conjunto de proteção
1	Suporte de montagem esquerdo
1	Suporte de montagem direito
4	Fita
4	Parafuso de carroçaria— $\frac{3}{8}$ x 3½ pol.
1	Porca flangeada
2	
8	Parafuso de carroçaria— $\frac{3}{8}$ x 7/8 pol.

1. Monte sem apertar os 2 suportes na barra de segurança com 4 cintas, 4 parafusos de carroçaria e 4 porcas flangeadas.

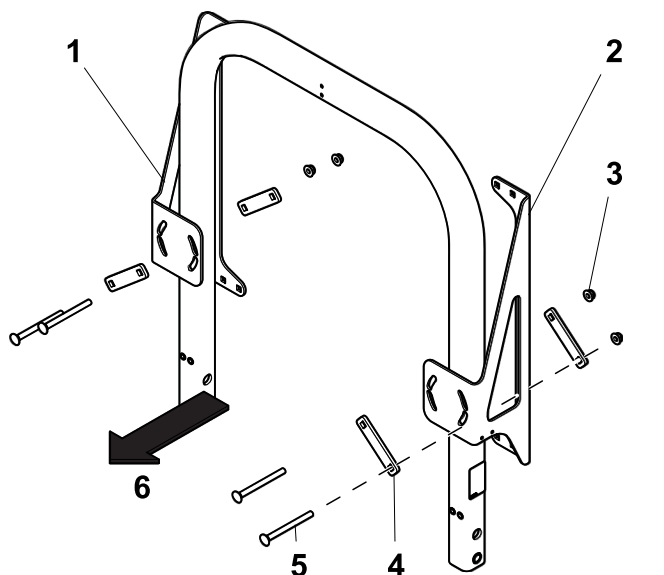


Figura 12

g372826

1. Suporte de montagem direito
2. Suporte de montagem esquerdo
3. Porca flangeada (4)
4. Correia de montagem (4)
5. Parafuso de carroçaria— $\frac{3}{8}$ x 3½ pol.(4)
6. Frente da máquina

2. Alinhar o conjunto de proteção contra bolas com os suportes e verifique se há espaço suficiente para abrir a capota sem entrar em contacto com a proteção contra bolas. Posicione a altura dos suportes na barra de segurança conforme necessário.

3. Certifique-se de que os dois suportes estão a uma altura igual e aperte as porcas flangeadas.
4. Instale sem apertar a proteção contra bolas nos suportes com 8 parafusos de carroçaria e 8 porcas flangeadas.

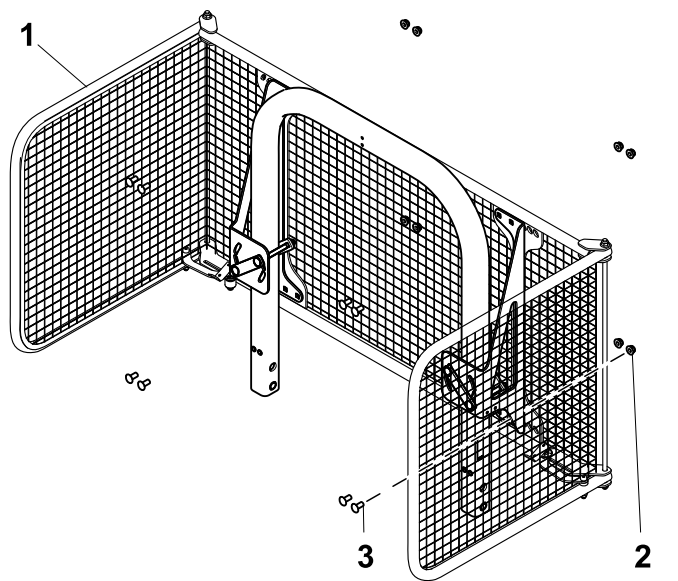


Figura 13

g372827

1. Parafuso de carroçaria pequeno (8)
2. Conjunto de proteção
3. Porca flangeada (8)

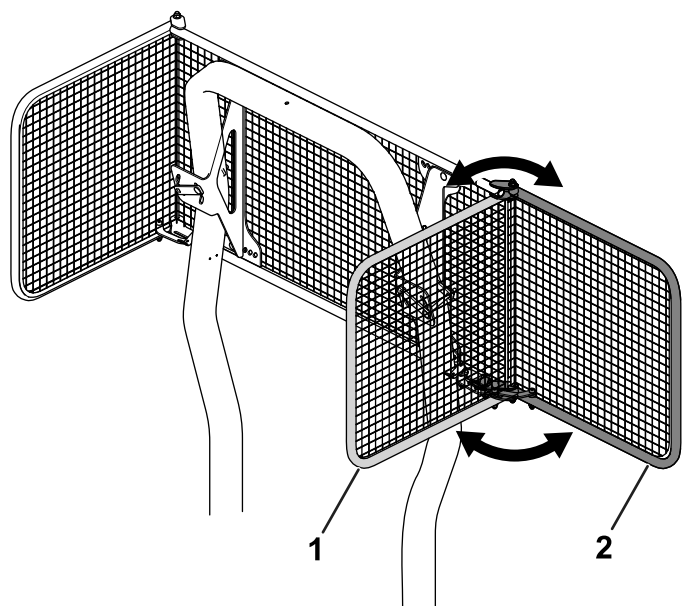
5. Centre a proteção contra bolas nos suportes e aperte as 8 porcas flangeadas.

Funcionamento

Utilizar a proteção

Abra as laterais da proteção para aceder à plataforma do operador. Feche o trinco para prender as laterais da proteção na posição aberta ou fechada (Figura 14).

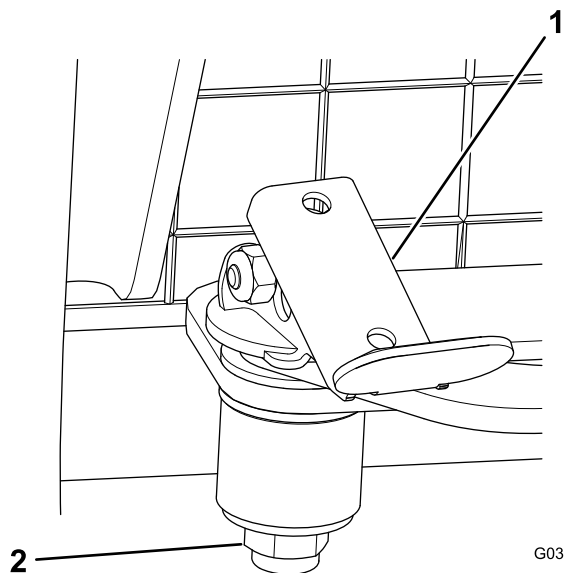
Nota: Se o trinco não estiver suficientemente apertado, aperte a porca do trinco (Figura 15).



g198219

Figura 14

1. Lateral da proteção – posição fechada
2. Lateral da proteção – posição aberta



G037489

g037489

Figura 15

1. Trinco
2. Porca

Manutenção

Verificar a malha

Intervalo de assistência: Em todas as utilizações ou diariamente—Verifique se a malha está danificada.



Count on it.