



Buisvervangingsset

Groundsmaster® 3200- of 3300-serie tractie-eenheid

Modelnr.: 144-4047

Installatie-instructies

Installatie

Losse onderdelen

Gebruik onderstaande lijst om te controleren of alle onderdelen zijn geleverd.

Procedure	Omschrijving	Hoeveelheid	Gebruik
1	Geen onderdelen vereist	–	De machine voorbereiden.
2	Geen onderdelen vereist	–	Het werktuig verwijderen (indien aanwezig).
3	Geen onderdelen vereist	–	De bestaande hydraulische leiding verwijderen.
4	Hydraulische slang Rechte fitting 45°-fitting	1 1 1	De slang monteren aan de stuurklep en de hydraulische pomp.
5	Geen onderdelen vereist	–	De montage voltooien.

1

De machine voorbereiden

Geen onderdelen vereist

Procedure

1. Parkeer de machine op een horizontaal oppervlak.
2. Stel de parkeerrem in werking.
3. Laat het werktuig zakken.
4. Zet de motor af en verwijder het sleuteltje.

2

Het werktuig verwijderen

Indien aanwezig

Geen onderdelen vereist

Procedure

1. Als uw machine is uitgerust met een werktuig, moet u dit verwijderen. Raadpleeg de instructies voor verwijdering in de *Gebruikershandleiding* van uw tractie-eenheid.
2. Gebruik een koord of kabelbinder om de aftakas weg van het werkgebied te bevestigen.



3

De bestaande hydraulische leiding verwijderen

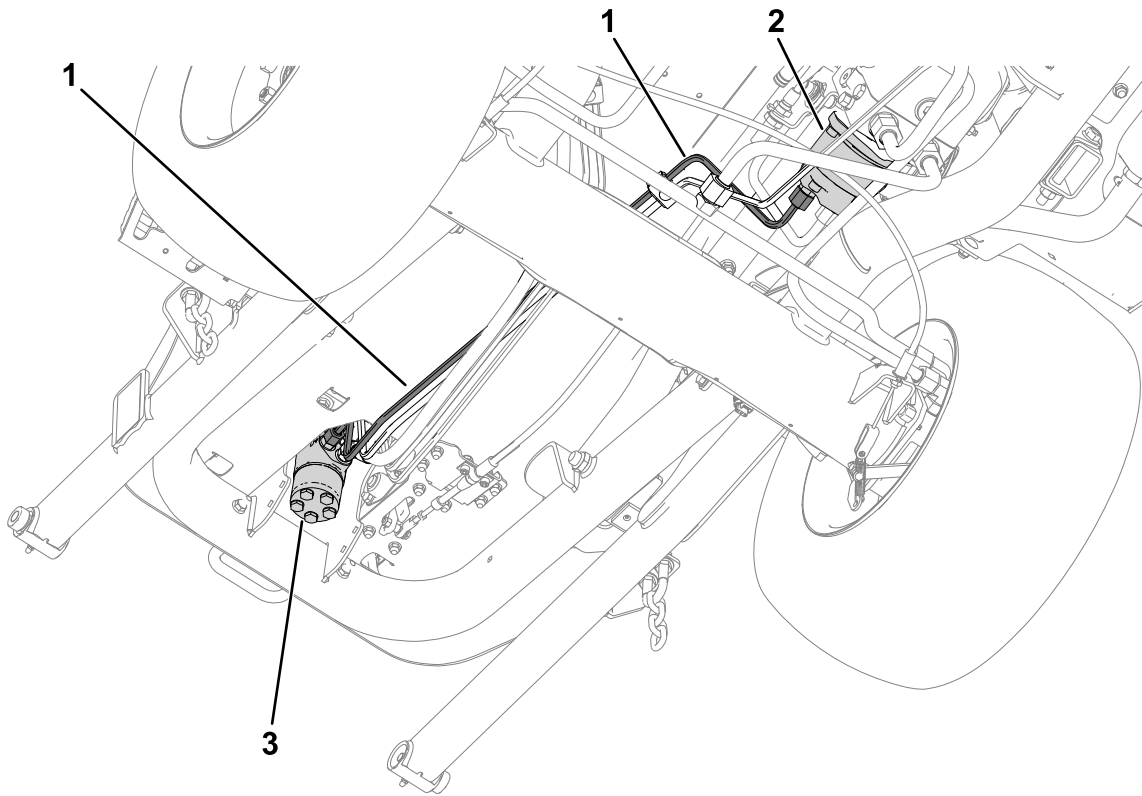
Geen onderdelen vereist

Procedure

Verwijder de bestaande harde hydraulische leiding getoond in [Figuur 1](#).

De hydraulische leiding is aangesloten op de volgende aansluitingen:

- Stuurklep: P
- Hydraulische pomp: OUT (UIT)



Figuur 1

g363634

- 1. Hydraulische leiding
- 2. Hydraulische pomp

- 3. Stuurklep

4

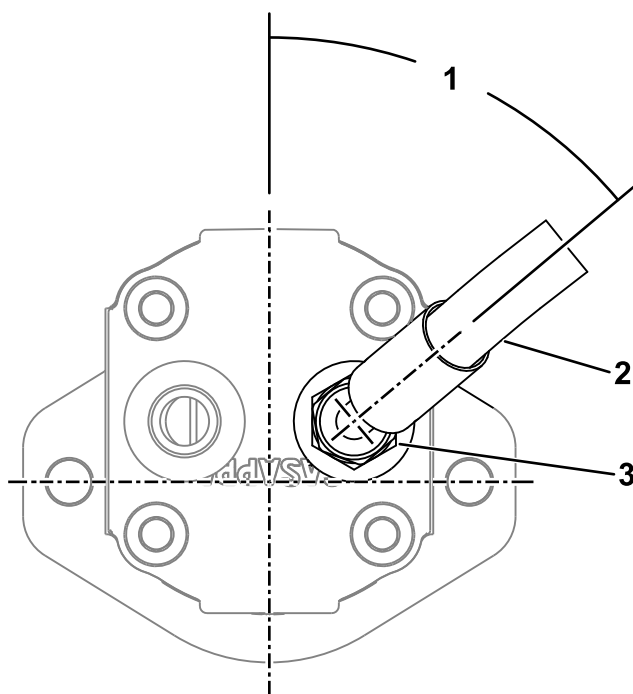
De slang monteren

Benodigde onderdelen voor deze stap:

1	Hydraulische slang
1	Rechte fitting
1	45°-fitting

Procedure

1. Verwijder de bestaande fitting van de hydraulische pomp en vervang deze door de rechte fitting.
2. Sluit de 45°-fitting van de hydraulische slang aan op de nieuwe rechte fitting en richt deze op 50° zoals getoond in [Figuur 2](#)

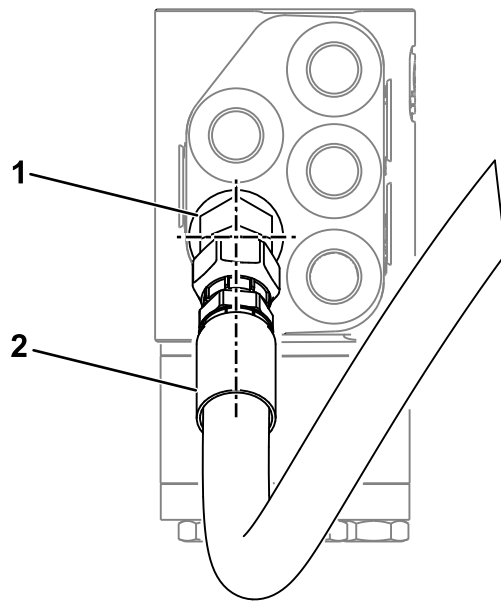


Figuur 2

g363805

1. 50°
2. Hydraulische slang met het 45°-fittinguiteinde
3. Rechte fitting

3. Verwijder de bestaande fitting van de stuurklep en vervang deze door de 45°-fitting. Richt de fitting naar beneden.
4. Sluit de rechte fitting van de hydraulische slang aan op de nieuwe 45°-fitting zoals getoond in [Figuur 3](#).

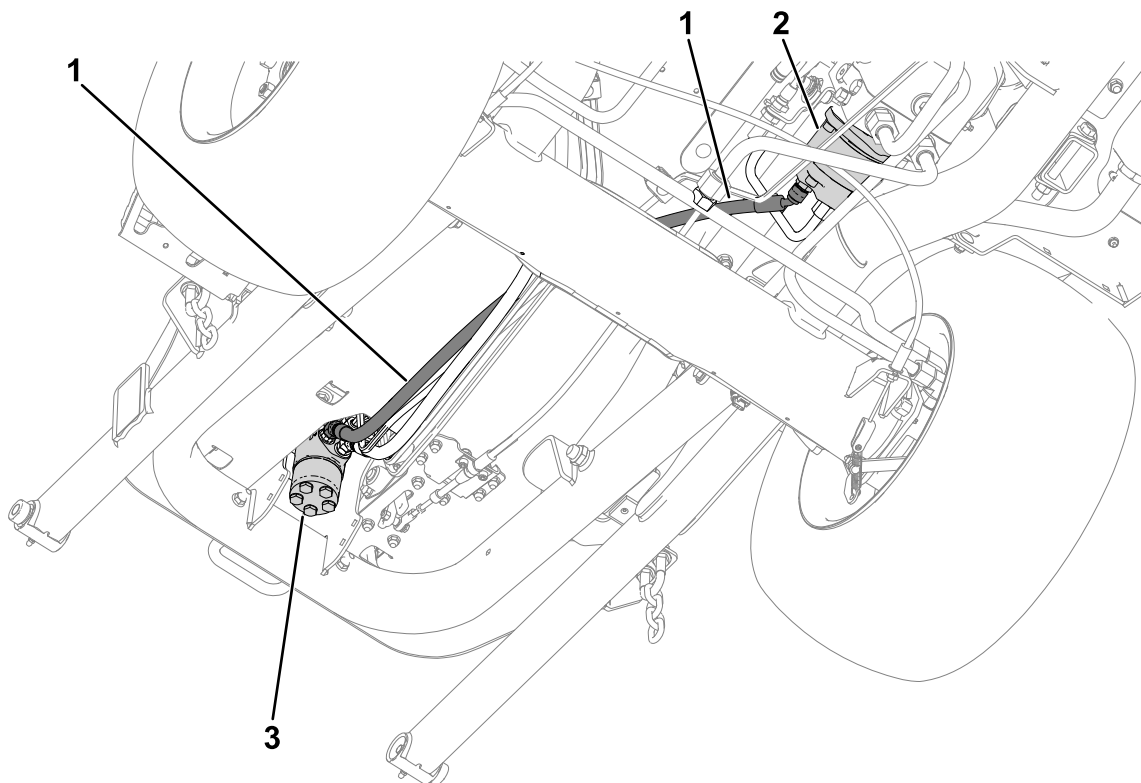


Figuur 3

g363806

1. 45°-fitting
2. Hydraulische slang met rechte fittinguiteinde

5. Zorg ervoor dat de hydraulische slang is geleid zoals getoond in [Figuur 4](#).



Figuur 4

g363637

1. Hydraulische slang
2. Hydraulische pomp
3. Stuurklep

6. Zorg ervoor dat de slang en fittings zijn uitgelijnd zoals getoond in [Figuur 2](#) en [Figuur 3](#) en dat de slang niet gedraaid is wanneer ze naast de bestaande hydraulische leidingen wordt geleid.

5

De montage voltooien

Geen onderdelen vereist

Procedure

1. Monteer een werktuig. Raadpleeg de montage-instructies in de *Gebruikershandleiding* van uw tractie-eenheid.
2. Voer de volgende stappen uit om het hydraulische systeem te ontluichten:
 - Breng het werktuig volledig omlaag en omhoog.
 - Stuur helemaal naar links en naar rechts.

Opmerkingen:

Opmerkingen:



Count on it.