



# Kit di sostituzione del tubo

## Trattorino Groundsmaster® Serie 3200 o 3300

N° del modello 144-4047

Istruzioni di installazione

# Installazione

## Parti sciolte

Verificate che sia stata spedita tutta la componentistica, facendo riferimento alla seguente tabella.

Procedura	Descrizione	Qté	Uso
<b>1</b>	Non occorrono parti	–	Preparazione della macchina.
<b>2</b>	Non occorrono parti	–	Rimuovete l'attrezzo (se presente)
<b>3</b>	Non occorrono parti	–	Rimuovete il tubo idraulico esistente.
<b>4</b>	Flessibile idraulico Raccordo diritto Raccordo a 45°	1 1 1	Montate il tubo flessibile alla valvola dello sterzo e alla pompa idraulica.
<b>5</b>	Non occorrono parti	–	Completamento dell'installazione.

# 1

## Preparazione della macchina

Non occorrono parti

### Procedura

1. Parcheggiate la macchina su terreno pianeggiante.
2. Inserite il freno di stazionamento.
3. Abbassate l'attrezzo.
4. Spegnete il motore e togliete la chiave.

# 2

## Rimozione dell'attrezzo

Se presente

Non occorrono parti

### Procedura

1. Se avete un attrezzo in dotazione, rimuovetelo; fate riferimento alle istruzioni per la rimozione contenute nel *Manuale dell'operatore* del vostro trattorino
2. Utilizzate un cavo o una fascetta per fissare l'albero della PDF al di fuori dell'area di lavoro.



# 3

## Rimozione del tubo idraulico esistente

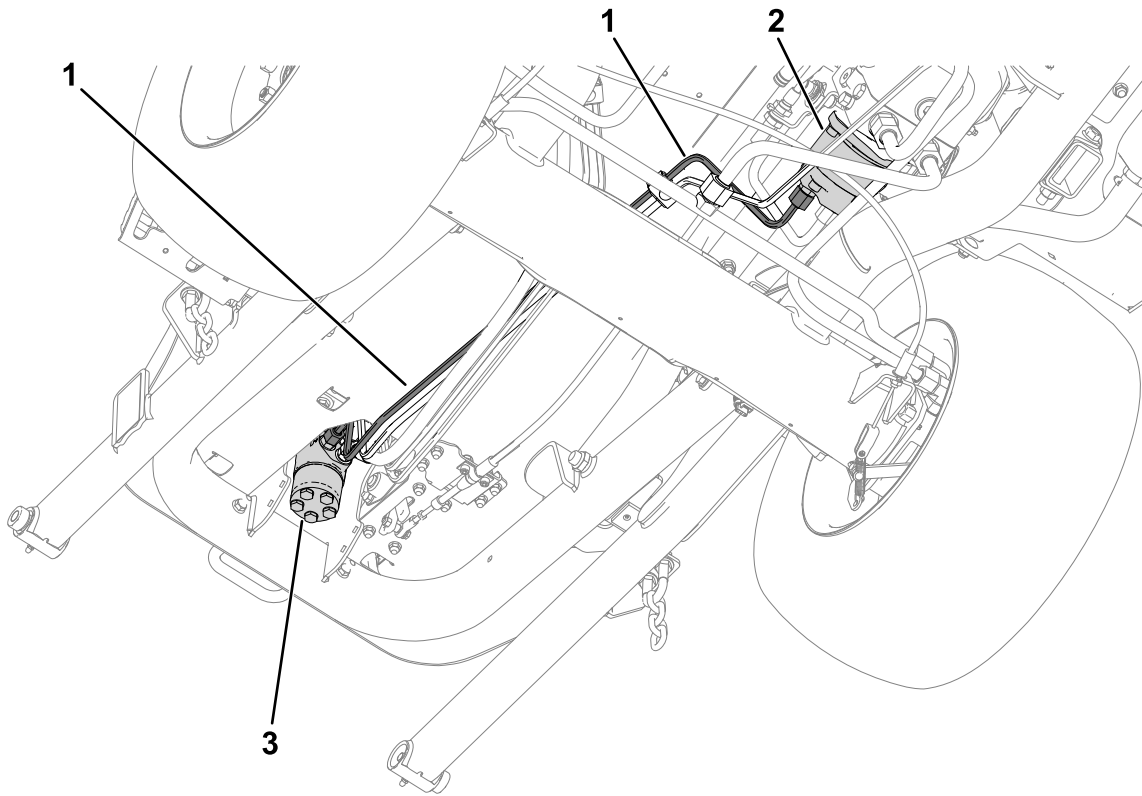
Non occorrono parti

### Procedura

Rimuovete il tubo idraulico rigido esistente illustrato nella [Figura 1](#).

Il tubo idraulico è collegato alle seguenti porte:

- Valvola dello sterzo: P
- Pompa idraulica: FUORI



**Figura 1**

1. Tubo idraulico
2. Pompa idraulica

3. Valvola dello sterzo

g363634

# 4

## Montaggio del tubo flessibile

Parti necessarie per questa operazione:

1	Flessibile idraulico
1	Raccordo diritto
1	Raccordo a 45°

### Procedura

1. Rimuovete il raccordo esistente dalla pompa idraulica e sostituitelo con il raccordo diritto.
2. Collegate il raccordo del flessibile idraulico a 45° al nuovo raccordo diritto e orientatelo a 50° come illustrato nella [Figura 2](#).

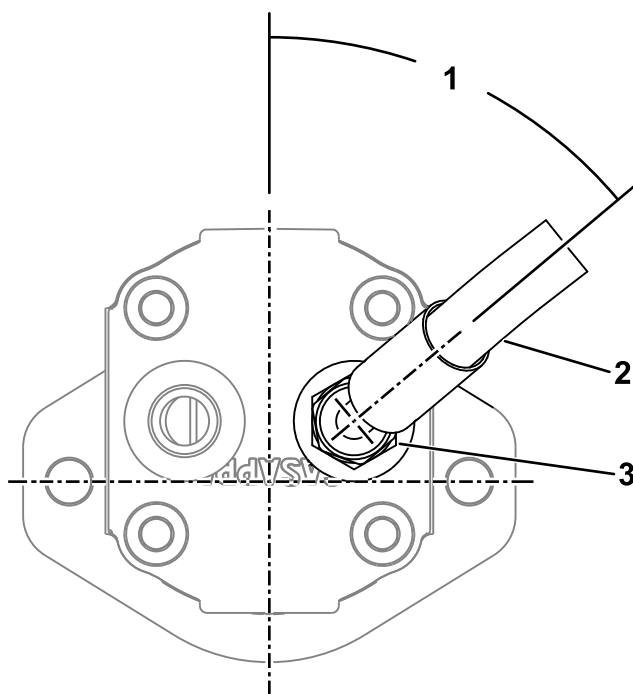
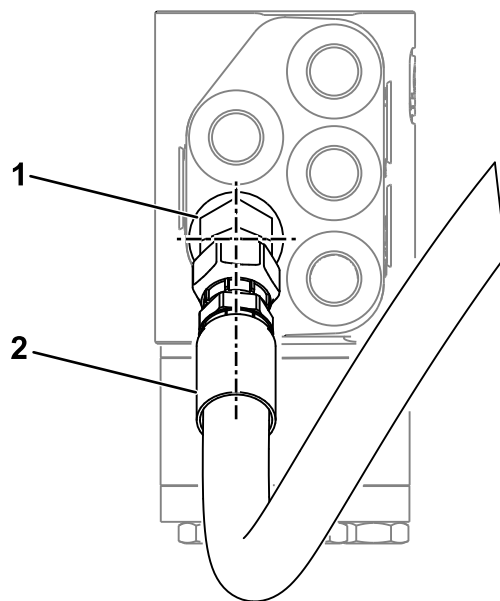


Figura 2

g363805

1. 50°
2. Flessibile idraulico con estremità del raccordo a 45°
3. Raccordo diritto

3. Rimuovete il raccordo esistente dalla valvola dello sterzo e sostituitelo con il raccordo a 45°, e orientatelo verso il basso.
4. Collegate il raccordo del flessibile idraulico diritto al nuovo raccordo a 45° come illustrato nella [Figura 3](#).

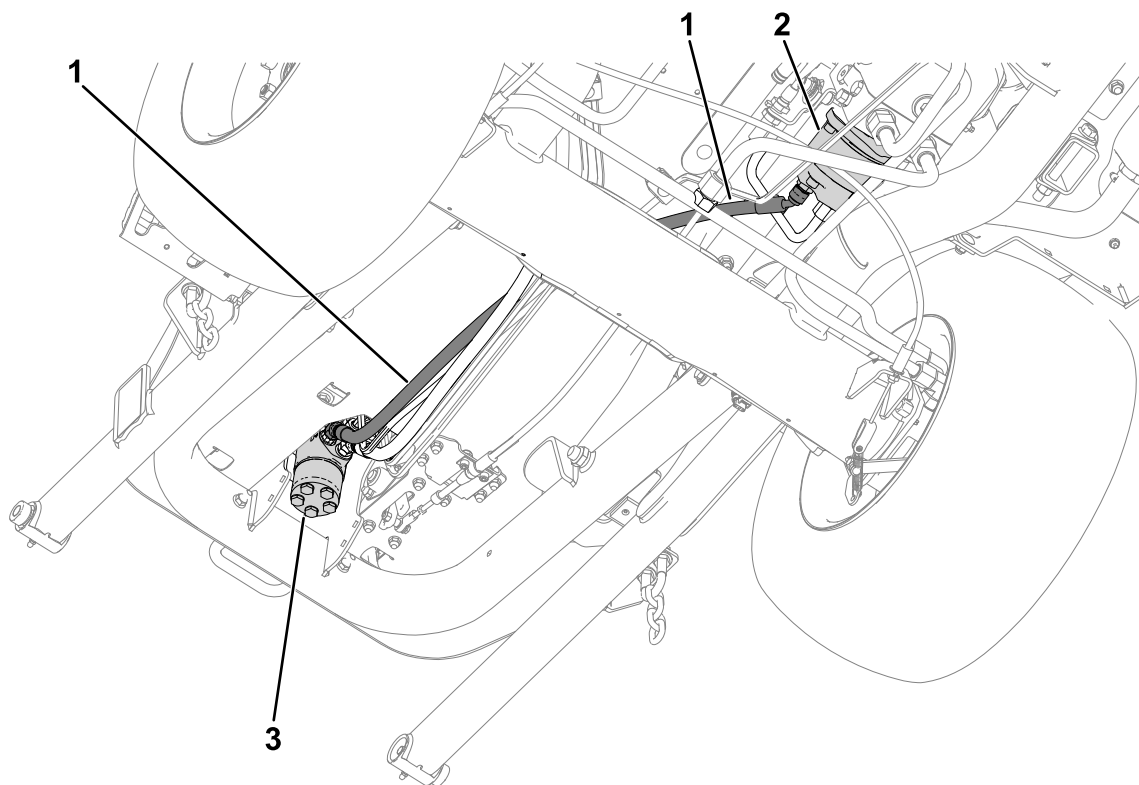


**Figura 3**

g363806

- 1. Raccordo a 45°
- 2. Flessibile idraulico con estremità del raccordo diritta

5. Accertatevi che il flessibile idraulico sia inserito come illustrato nella [Figura 4](#).



**Figura 4**

g363637

- 1. Flessibile idraulico
- 2. Pompa idraulica
- 3. Valvola dello sterzo

6. Accertatevi che il flessibile e i raccordi siano allineati come illustrato nella [Figura 2](#) e [Figura 3](#) e che non ci siano aggrovigliamenti nel flessibile quando viene inserito accanto ai tubi idraulici esistenti.

# 5

## Completamento dell'installazione

Non occorrono parti

### Procedura

1. Montate un attrezzo; fate riferimento alle istruzioni per il montaggio contenute nel *Manuale dell'operatore* del vostro trattorino
2. Eseguite i seguenti passaggi per spurgare l'aria dal sistema idraulico:
  - Abbassate e sollevate completamente l'attrezzo.
  - Girate completamente il volante a sinistra e a destra.

**Note:**

**Note:**



**Count on it.**