



Rohr-Austauschkit

Zugmaschine der Serie Groundsmaster® 3200 oder 3300

Modellnr. 144-4047

Installationsanweisungen

Installation

Einzelteile

Prüfen Sie anhand der nachstehenden Tabelle, dass Sie alle im Lieferumfang enthaltenen Teile erhalten haben.

Verfahren	Beschreibung	Menge	Verwendung
1	Keine Teile werden benötigt	–	Vorbereiten der Maschine.
2	Keine Teile werden benötigt	–	Entfernen des Anbaugeräts (falls vorhanden).
3	Keine Teile werden benötigt	–	Entfernen der vorhandenen Hydraulikleitung.
4	Hydraulikschlauch Gerades Anschlussstück 45°-Anschlussstück	1 1 1	Montage des Schlauchs am Lenkventil und der Hydraulikpumpe.
5	Keine Teile werden benötigt	–	Abschließen der Installation.

1

Vorbereiten der Maschine

Keine Teile werden benötigt

Verfahren

1. Stellen Sie die Maschine auf einer ebenen Fläche ab.
2. Aktivieren Sie die Feststellbremse.
3. Senken Sie das Anbaugerät ab.
4. Stellen Sie den Motor ab und ziehen Sie den Schlüssel ab.

2

Entfernen des Anbaugeräts

Falls vorhanden

Keine Teile werden benötigt

Verfahren

1. Wenn Sie ein Anbaugerät haben, entfernen Sie es; siehe Anweisungen zum Entfernen in der *Bedienungsanleitung* Ihrer Zugmaschine.
2. Sichern Sie die Zapfwelle mit einem Seil oder Kabelbinder außerhalb des Arbeitsbereichs.



3

Entfernen der vorhandenen Hydraulikleitung

Keine Teile werden benötigt

Verfahren

Entfernen Sie die vorhandene harte Hydraulikleitung, wie in [Bild 1](#) gezeigt.

Die Hydraulikleitung wird an die folgenden Anschlüsse angeschlossen:

- Lenkventil: P
- Hydraulikpumpe: Aus

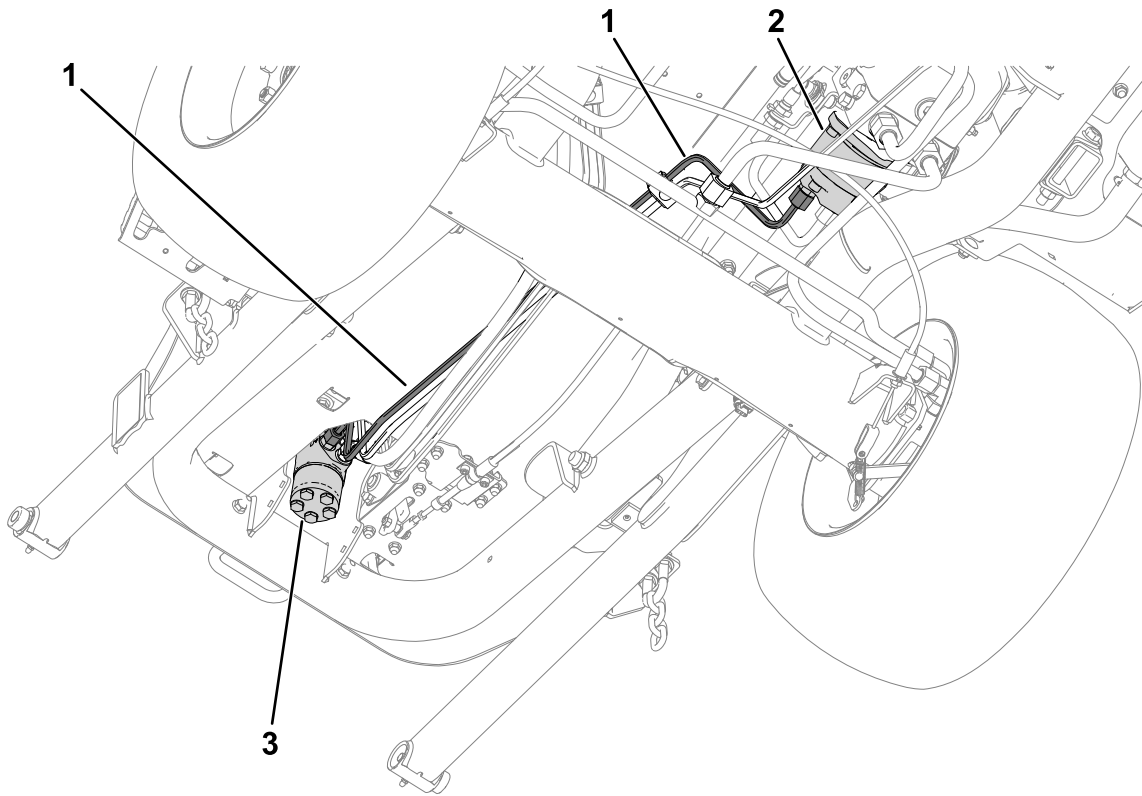


Bild 1

g363634

- 1. Hydraulikleitung
- 2. Hydraulikpumpe

- 3. Lenkventil

4

Montage des Schlauchs

Für diesen Arbeitsschritt erforderliche Teile:

1	Hydraulikschlauch
1	Gerades Anschlussstück
1	45°-Anschlussstück

Verfahren

1. Entfernen Sie das bestehende Anschlussstück von der Hydraulikpumpe und wechseln es durch das gerade Anschlussstück aus.
2. Verbinden Sie den 45°-Hydraulikschlauchanschluss mit dem neuen geraden Anschluss und richten Sie ihn auf 50° aus, wie in [Bild 2](#) gezeigt.

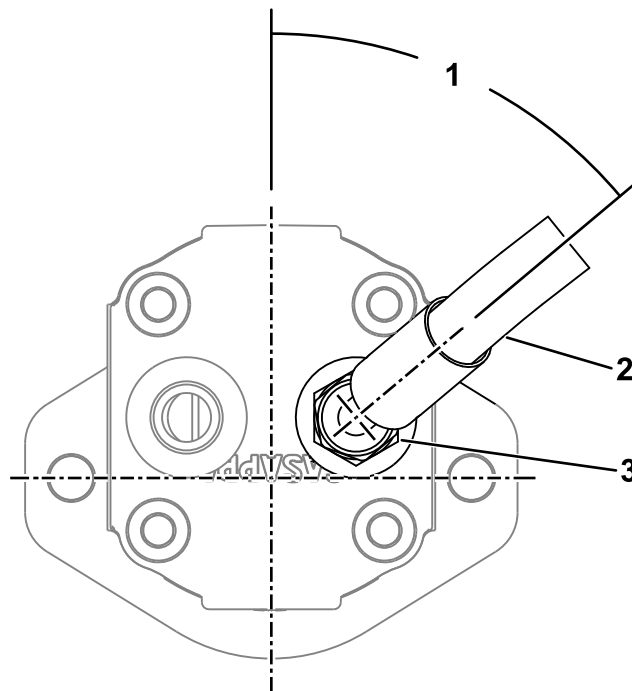


Bild 2

g363805

1. 50°
2. Hydraulikschlauch mit dem 45°-Anschlussende
3. Gerades Anschlussstück

-
3. Entfernen Sie das vorhandene Anschlussstück vom Lenkventil, ersetzen Sie es durch das 45°-Anschlussstück und richten Sie es nach unten aus.
 4. Verbinden Sie den geraden Hydraulikschlauch mit dem neuen 45°-Anschluss wie in [Bild 3](#) gezeigt.

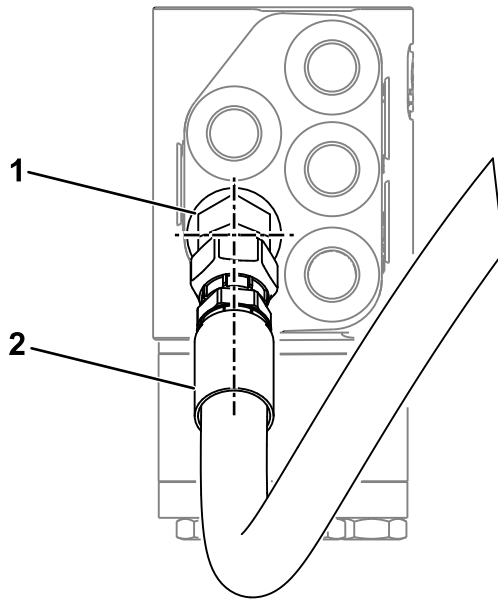


Bild 3

g363806

- 1. 45°-Anschlussstück
- 2. Hydraulikschlauch mit geradem Anschlussende

5. Stellen Sie sicher, dass der Hydraulikschlauch wie in [Bild 4](#) gezeigt verlegt ist.

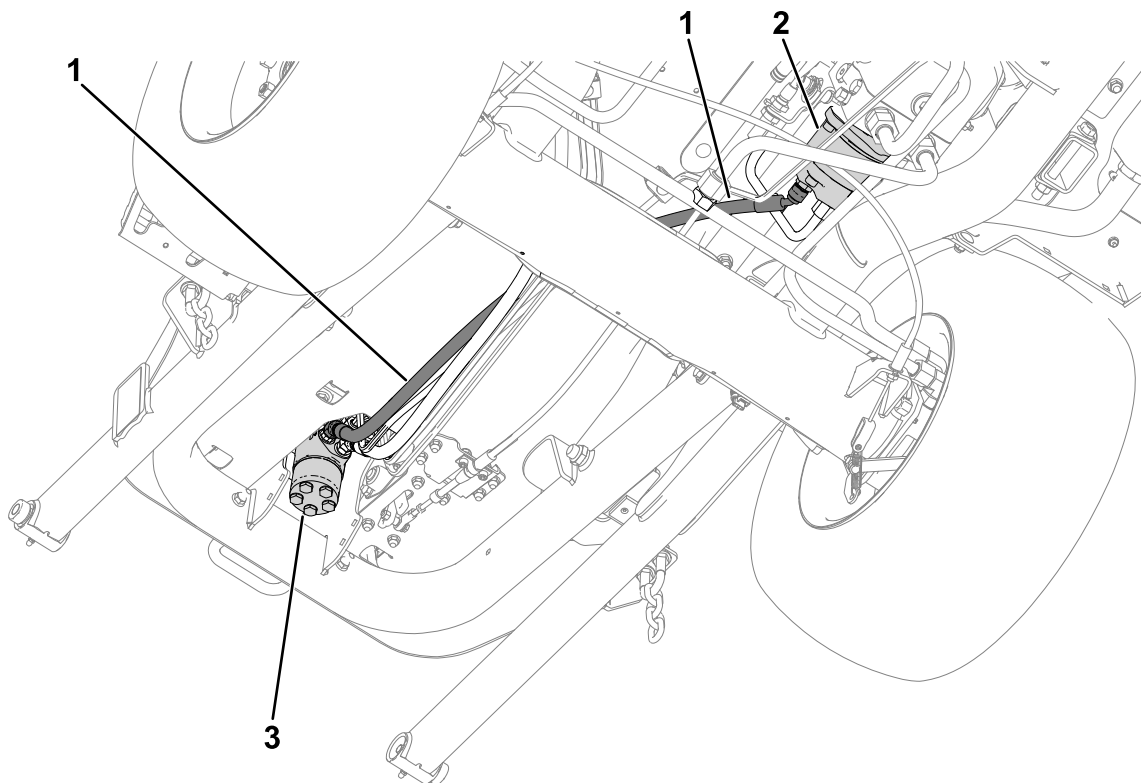


Bild 4

g363637

- 1. Hydraulikschlauch
- 2. Hydraulikpumpe
- 3. Lenkventil

6. Stellen Sie sicher, dass der Schlauch und die Armaturen wie in [Bild 2](#) und [Bild 3](#) gezeigt ausgerichtet sind und dass der Schlauch nicht verdreht ist, wenn er neben den vorhandenen Hydraulikleitungen verlegt wird.

5

Abschließen der Installation

Keine Teile werden benötigt

Verfahren

1. Befestigen Sie ein Anbaugerät; siehe Anweisungen zur Montage in der *Bedienungsanleitung* Ihrer Zugmaschine.
2. Führen Sie die folgenden Schritte aus, um die Luft aus dem Hydrauliksystem zu entfernen:
 - Heben und senken Sie das Anbaugerät vollständig ab.
 - Lenkrad bis zum Anschlag nach links und rechts drehen.

Hinweise:

Hinweise:



Count on it.