



Kit tendeur à cale

Groupe de déplacement Groundsmaster® série 3200 ou 3300

N° de modèle 144-4045

Instructions de montage

Montage

Pièces détachées

Reportez-vous au tableau ci-dessous pour vérifier si toutes les pièces ont été expédiées.

Description	Qté	Utilisation
Aucune pièce requise	—	Préparation de la machine.
Cale de pivot	1	Montage du kit.
Boulon à embase ($\frac{3}{8}$ " x $1\frac{1}{4}$ "	2	
Contre-écrou ($\frac{3}{8}$ "	2	

Préparation de la machine

1. Garez la machine sur une surface plane et horizontale.
2. Serrez le frein de stationnement.
3. Abaissez l'unité de coupe.
4. Coupez le moteur et enlevez la clé.

Montage du kit

1. Utilisez un cliquet pour détendre la courroie de déplacement (Figure 1).
2. Retirez la courroie de la poulie de tension (Figure 1).

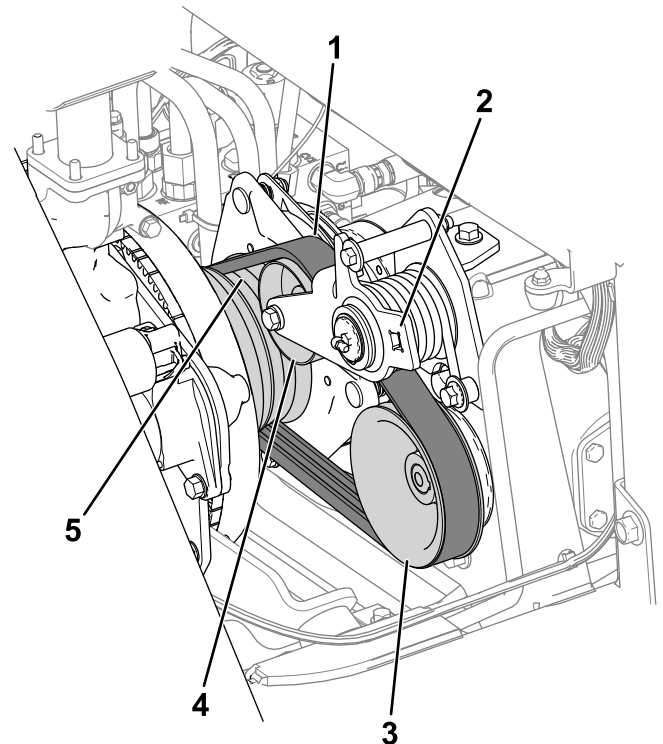


Figure 1

- | | |
|----------------------------|----------------------|
| 1. Courroie de déplacement | 4. Poulie de tension |
| 2. Insérer le cliquet ici | 5. Poulie de moteur |
| 3. Poulie de pompe | |

g300570



3. Desserrez le boulon à embase ($\frac{3}{8}$ " x 1") qui fixe le haut du pivot de la poulie de tension sur le support de la pompe (Figure 2).
4. Retirez les 2 boulons et les 2 écrous existants qui fixent le bas du pivot de la poulie de tension sur le support de la pompe (Figure 2).

Mettez au rebut les 2 boulons et les 2 écrous.

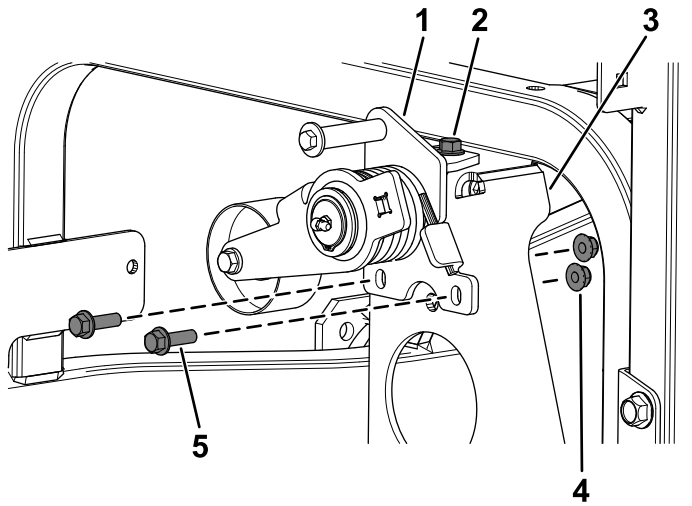
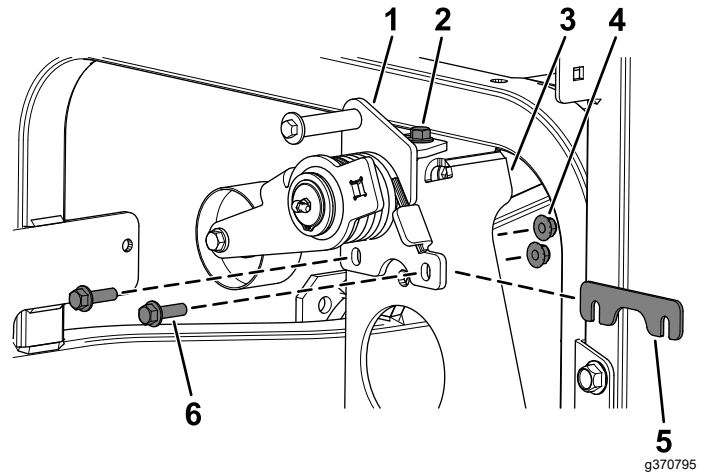


Figure 2

g370796

- | | |
|-------------------------------|------------|
| 1. Pivot de poulie de tension | 4. Écrous |
| 2. Desserrez ce boulon. | 5. Boulons |
| 3. Support de pompe | |

5. Fixez la cale de pivot derrière le pivot de la poulie de tension et le support de la pompe à l'aide de 2 boulons à embase ($\frac{3}{8}$ " x $1\frac{1}{4}$ ") et 2 contre-écrous ($\frac{3}{8}$ "), comme montré à la Figure 3.
6. Serrez le boulon à embase ($\frac{3}{8}$ " x 1") qui fixe le haut du pivot de la poulie de tension sur le support de la pompe (Figure 3).



g370795

Figure 3

- | | |
|-------------------------------|--|
| 1. Pivot de poulie de tension | 4. Contre-écrou ($\frac{3}{8}$ ") |
| 2. Serrer ce boulon. | 5. Cale de pivot |
| 3. Support de pompe | 6. Boulon à embase ($\frac{3}{8}$ " x $1\frac{1}{4}$ ") |

7. Chaussez la courroie sur la poulie de tension (Figure 1).