



# Sæt med strammeranordning til afstandsstykke

Traktionsenhed i Groundsmaster® 3200- eller 3300-serien

Modelnr. 144-4045

Monteringsvejledning

## Montering

### Løsdele

Brug skemaet herunder til at kontrollere, at alle dele er blevet leveret.

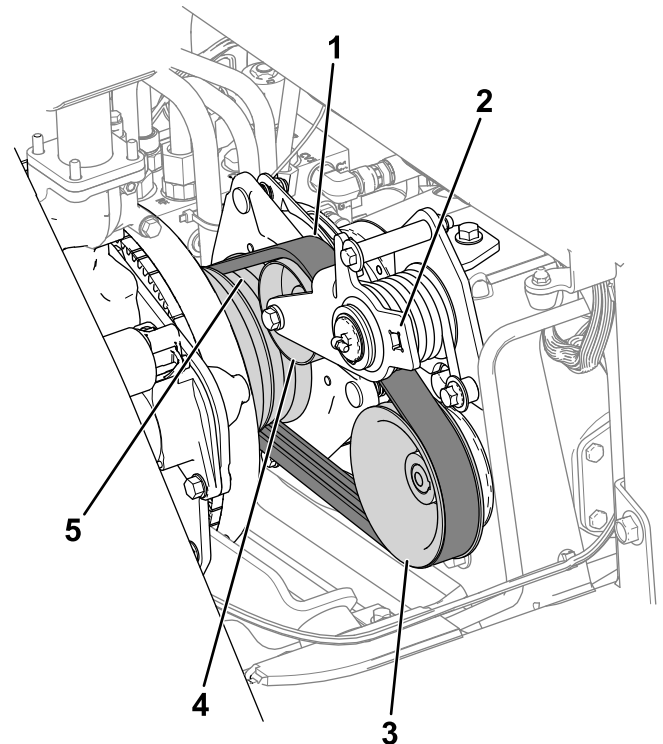
Beskrivelse	Antal	Anvendelse
Kræver ingen dele	–	Klargøring af maskinen.
Drejeligt afstandsstykke	1	Montering af sættet.
Flangehovedskrue (3/8" x 1 1/4")	2	
Låsemøtrik (3/8")	2	

### Klargøring af maskinen

1. Parker maskinen på en plan overflade.
2. Aktiver parkeringsbremsen.
3. Sænk klippeenheden.
4. Sluk motoren, og tag nøglen ud.

### Montering af sættet

1. Anvend en skraldenøgle til at tage spændingen af traktionsremmen (Figur 1).
2. Fjern remmen fra styreremskiven (Figur 1).



Figur 1

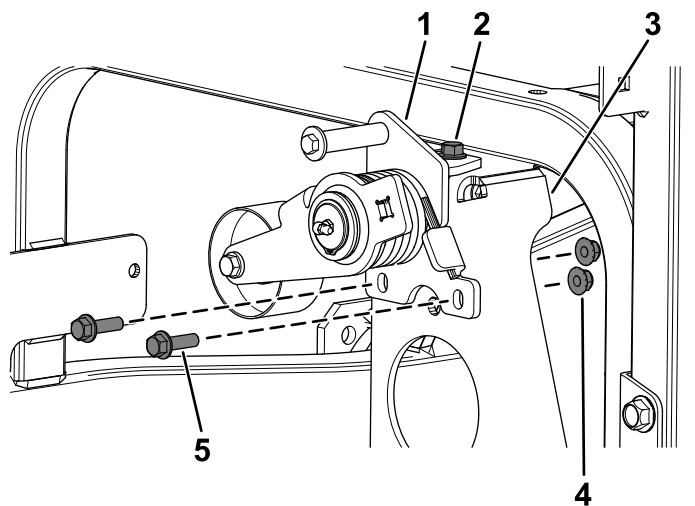
g300570

- |                              |                  |
|------------------------------|------------------|
| 1. Traktionsrem              | 4. Styreremskive |
| 2. Indsæt skraldenøglen her. | 5. Motorremskive |
| 3. Pumperemskive             |                  |



3. Løsn flangehovedskruen ( $\frac{3}{8}$ " x 1"), der fastgør toppen af styredrejeenheden til pumpemonteringsbeslaget (Figur 2).
4. Fjern de eksisterende 2 bolte og 2 møtrikker, der fastgør bunden af styredrejeenheden til pumpemonteringsbeslaget (Figur 2).

Kassér de 2 bolte og 2 møtrikker.

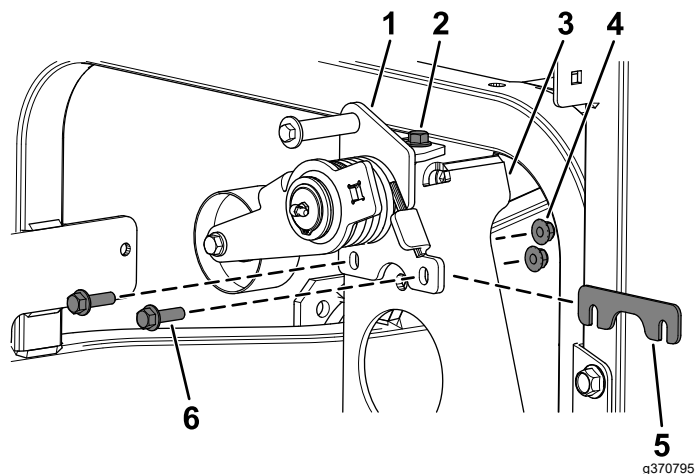


**Figur 2**

g370796

- |                          |              |
|--------------------------|--------------|
| 1. Styredrejeenhed       | 4. Møtrikker |
| 2. Løsn denne bolt.      | 5. Bolte     |
| 3. Pumpemonteringsbeslag |              |

5. Fastgør det drejelige afstandsstykke bag styredrejeenhed og pumpemonteringsbeslaget med 2 flangehovedskruer ( $\frac{3}{8}$ " x  $1\frac{1}{4}$ ") og 2 låsemøtrikker ( $\frac{3}{8}$ ") som vist i Figur 3.
6. Spænd flangehovedskruen ( $\frac{3}{8}$ " x 1"), der fastgør toppen af styredrejeenheden til pumpemonteringsbeslaget (Figur 3).



**Figur 3**

g370795

- |                          |  |
|--------------------------|--|
| 1. Styredrejeenhed       | 4. Låsemøtrik ( $\frac{3}{8}$ ")                           |
| 2. Spænd denne bolt.     | 5. Drejeligt afstandsstykke                                |
| 3. Pumpemonteringsbeslag | 6. Flangehovedskruer ( $\frac{3}{8}$ " x $1\frac{1}{4}$ ") |

7. Monter remmen på styreremskiven (Figur 1).