



Комплект кріплення тримера

Садовий трактор Z Master® Professional серії 2000

Номер моделі 145-3689

Інструкції з монтажу

Монтаж

Окремі деталі

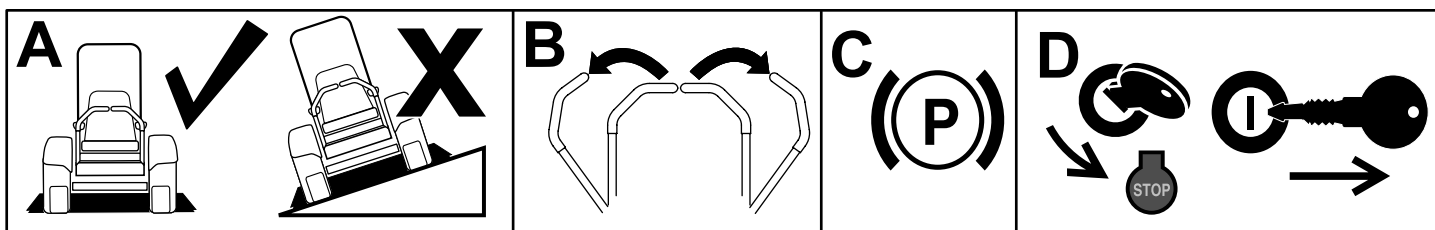
Використайте наведену нижче таблицю, щоб переконатись, що всі частини було доставлено

Опис	Кількість	Використання
Немає необхідності в частинах	–	Підготовка машини.
Задній кронштейн	1	Зберіть комплект.
Гайка (1/4 дюйма)	6	
Велика опорна пластина	1	
Великий ручний затискач	1	
Великий ручний затискач для кронштейна	1	
Гвинт (1/4 x 5/8 дюйма)	2	
Гвинт (1/4 x 1-1/2 дюйма)	2	
Гвинт (1/4 x 1-1/4 дюйма)	2	
Малий ручний затискач	1	
Мала опорна пластина	1	
Каретний гвинт (5/16 x 7/8 дюйма)	3	
Малий ручний затискач для кронштейна	1	
Пластина тримера	1	
Гайка (5/16 дюйма)	2	
Швелер	1	
Кріпильна пластина	1	
Руків'я	1	
Гвинт (3/8 x 7/8 дюйма)	2	Прикріпіть комплект до машини.
Гайка (3/8 дюйма)	2	
Каретний гвинт (3/8 x 3 дюйма)	1	
Фланцева гайка (3/8 дюйма)	1	
Права підвіска опорного кронштейна — лише для машини 2021 та новіших	1	
Самонарізний гвинт (3/8 x 1 дюйм) — лише для машини 2021 та новіших	2	
Немає необхідності в частинах	–	Закріпіть тример на вузлах кріпленнях.



Підготовка машини

1. Зупиніть пристрій на рівній поверхні.
2. Перемістіть важіль керування рухом у ФІКСОВАНЕ НЕЙТРАЛЬНЕ положення.
3. Увімкніть ручне гальмо.
4. Заглушіть двигун і вийміть ключ.



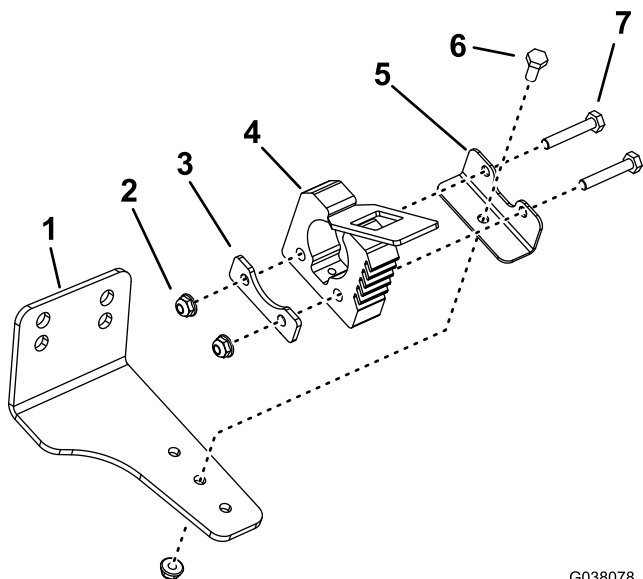
g037289
g037289

Рисунок 1

Зібрання комплекту

1. Зберіть задній вузол кріплення (Рисунок 2).

Примітка: Встановіть великий ручний затискач для кронштейна в 1 із 3 отворів, щоб забезпечити зазор між двигуном тримера та машиною, коли тример встановлений.



G038078
g038078

Рисунок 2

- | | |
|----------------------------|---|
| 1. Задній кронштейн | 5. Великий ручний затискач для кронштейна |
| 2. Гайка (1/4 дюйма) | 6. Гвинт (1/4 x 5/8 дюйма) |
| 3. Велика опорна пластина | 7. Гвинт (1/4 x 1-1/2 дюйма) |
| 4. Великий ручний затискач | |

2. Зберіть передній вузол кріплення, як показано на рисунку **Рисунок 3** або **Рисунок 4**.

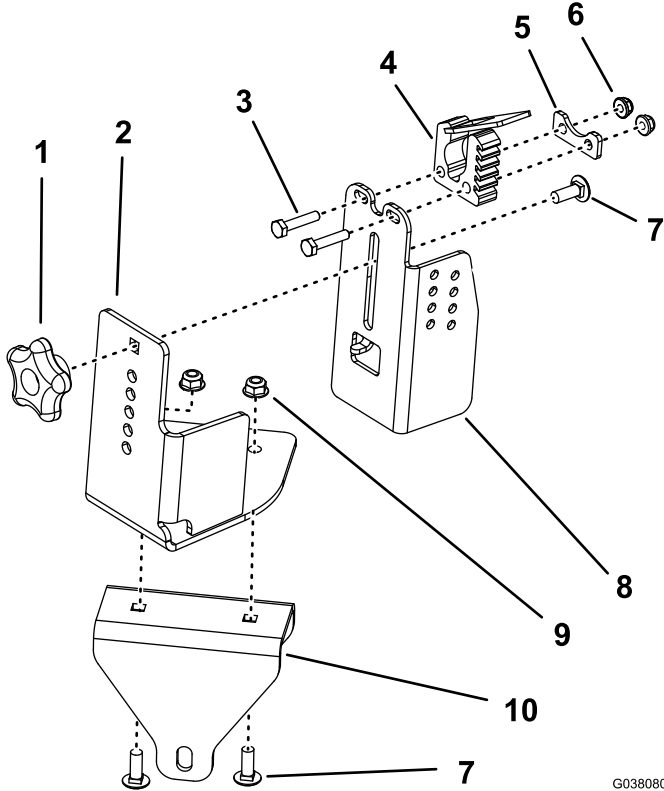
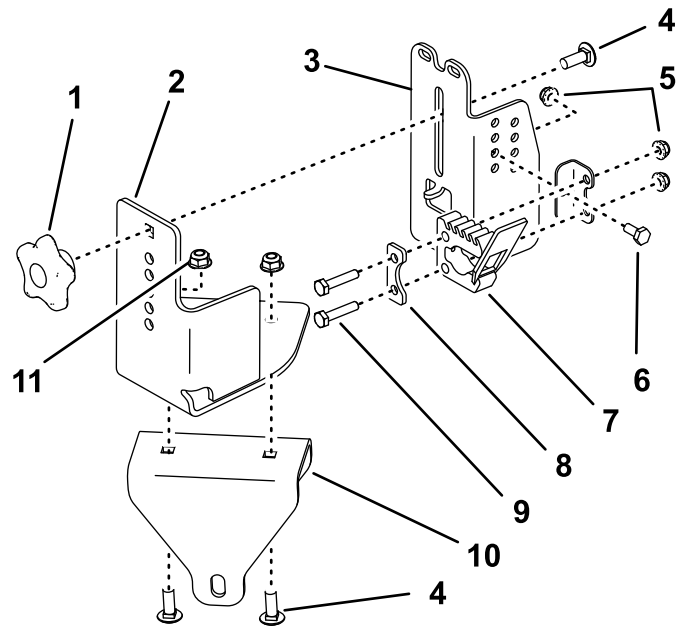


Рисунок 3

Збірка тримерів з прямим валом

G038080
g038080

- | | |
|------------------------------|--------------------------------------|
| 1. Руків'я | 6. Гайка (1/4 дюйма) |
| 2. Кріпильна пластина | 7. Каретний гвинт (5/16 x 7/8 дюйма) |
| 3. Гвинт (1/4 x 1-1/4 дюйма) | 8. Пластина тримера |
| 4. Малий ручний затискач | 9. Гайка (5/16 дюйма) |
| 5. Мала опорна пластина | 10. Швелер |



G038091
g038091

Рисунок 4

Збірка для тримерів із криволінійним валом

- | | |
|--------------------------------------|------------------------------|
| 1. Руків'я | 7. Малий ручний затискач |
| 2. Кріпильна пластина | 8. Мала опорна пластина |
| 3. Пластина тримера | 9. Гвинт (1/4 x 1-1/4 дюйма) |
| 4. Каретний гвинт (5/16 x 7/8 дюйма) | 10. Швелер |
| 5. Гайка (1/4 дюйма) | 11. Гайка (5/16 дюйма) |
| 6. Гвинт (1/4 x 5/8 дюйма) | |

Кріплення комплекту до машини

1. Лише для машин 2021 та новіших виконайте наступні дії:

А. Викрутіть 2 гвинти Torx (1/4 x 1-5/16 дюймів) і 2 контргайки (1/4 дюйма) з правої підвіски (Рисунок 5)

Зафіксуйте 2 гвинти Torx (1/4 x 1-5/16 дюймів) і 2 контргайки (1/4 дюйма).

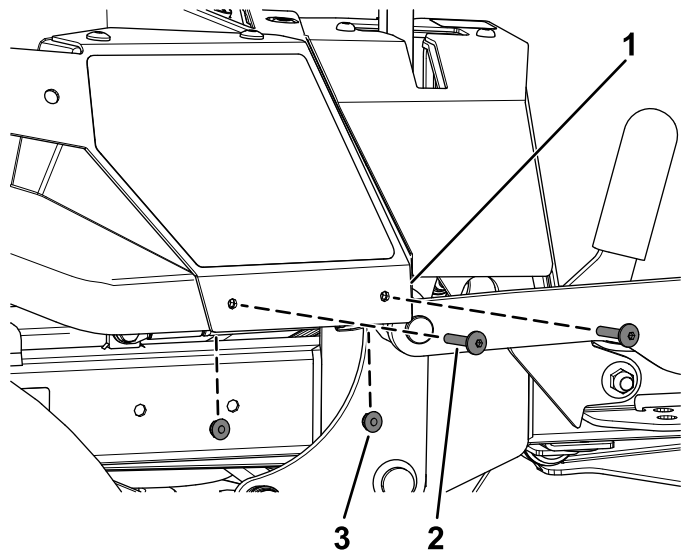


Рисунок 5

1. Права підвіска
2. Гвинт Torx (1/4 x 1-5/16 дюймів)
3. Контргайка (1/4 дюйма)

В. Закріпіть праву підвіску опорного кронштейна, використовуючи 2 самонарізні гвинти (3/8 x 1 дюйм), і попередньо відкрутіть 2 гвинти Torx (1/4 x 1-5/16 дюймів) та 2 контргайки (1/4 дюйма), як показано на рисунку Рисунок 6.

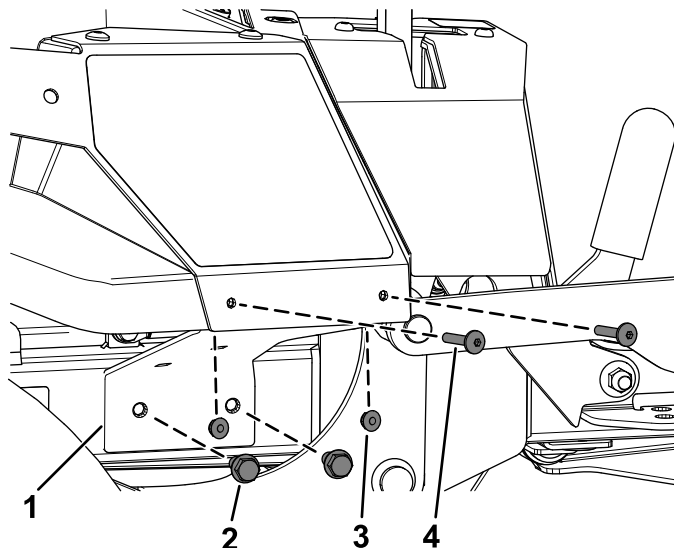


Рисунок 6

1. Права підвіска опорного кронштейна
2. Самонарізний гвинт (3/8 x 1 дюйм)
3. Раніше видалена контргайка (1/4 дюйма)
4. Попередньо відкрутіть гвинт Torx (1/4 x 1-5/16 дюймів)

- Встановіть задній вузол кріплення на правій боковій панелі машини, використовуючи 2 гвинти (3/8 x 7/8 дюйма) та 2 гайки (3/8 дюйма), як показано на рисунку **Рисунок 7**.

Примітка: Використовуйте 2 передні отвори, якщо ви встановлюєте тример із криволінійним валом.

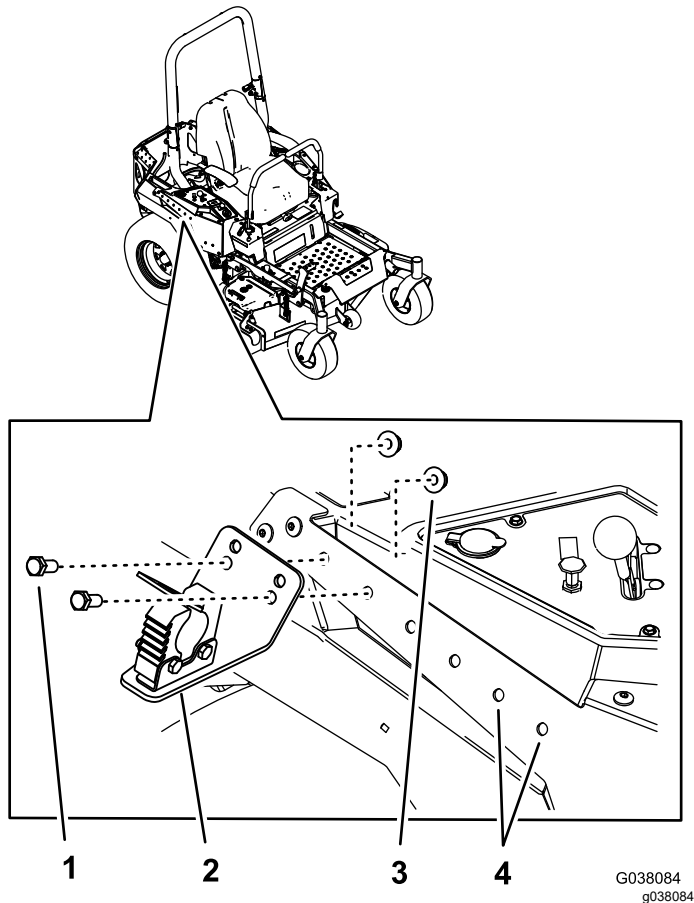


Рисунок 7

- | | |
|----------------------------|--|
| 1. Гвинт (3/8 x 7/8 дюйма) | 3. Гайка (3/8 дюйма) |
| 2. Задній вузол кріплення | 4. Використовуйте ці отвори, якщо ви встановлюєте тример із криволінійним валом. |

- Встановіть передній вузол кріплення на раму, біля правого коліщатка, використовуючи гайку з широким фланцем (3/8 дюйма) та каретний гвинт (3/8 x 3 дюйма), як показано на рисунку **Рисунок 8**.

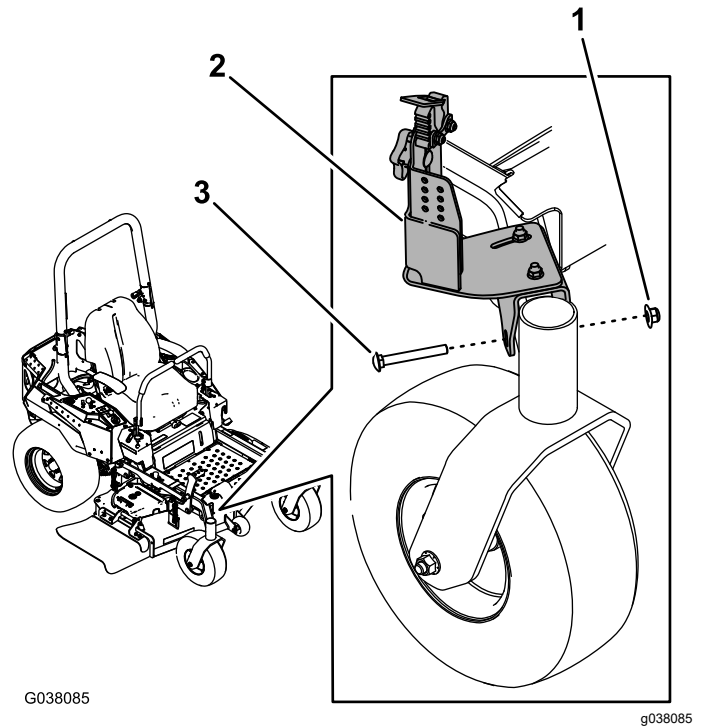


Рисунок 8

- | | |
|-------------------------------|-----------------------------------|
| 1. Фланцева гайка (3/8 дюйма) | 3. Каретний гвинт (3/8 x 3 дюйма) |
| 2. Передній вузол кріплення | |

Закріплення тримера до вузлів кріплення

1. Закріпіть задній кінець тримера на задньому вузлі кріплення, використовуючи великий ручний затискач.
2. Ослабте гвинти, що фіксують кріпильну пластину до швелера в передньому вузлі кріплення ([Рисунок 9](#)).

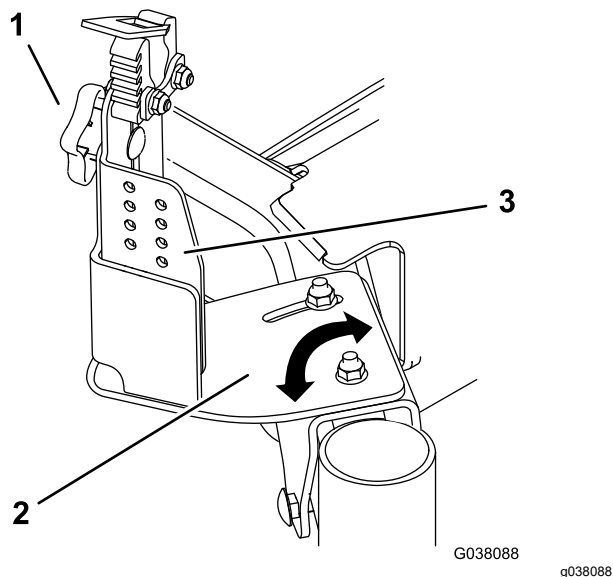


Рисунок 9

1. Руків'я
 2. Кріпильна пластина
 3. Пластина тримера
-
3. Поверніть пластину так, щоб малій ручний затискач вирівнявся з тримером. Затягніть гвинти.
 4. Ослабте руків'я та за потреби підніміть або опустіть пластину тримера ([Рисунок 9](#)). Затягніть руків'я.
 5. Закріпіть передній кінець тримера на передньому вузлі кріплення, використовуючи ручний затискач.

Примітки:



Count on it.