



Trimmerfästessats

Åkgräsklippare i Z Master® Professional 2000-serien

Modellnr 145-3689

Monteringsanvisningar

Montering

Lösa delar

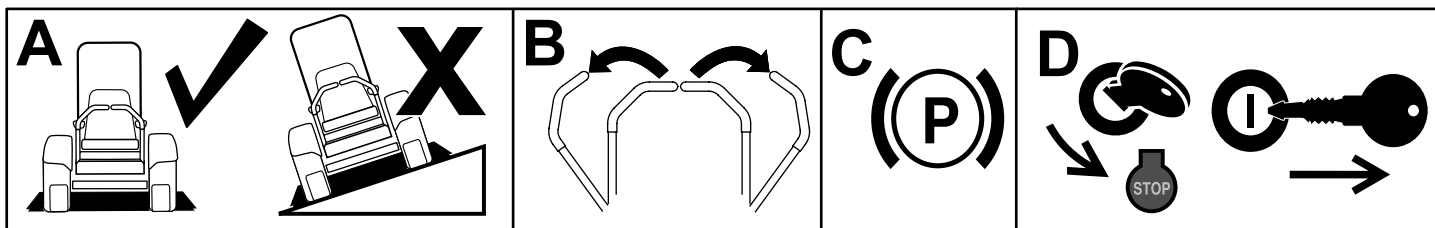
Använd diagrammet nedan för att kontrollera att alla delar finns med.

Beskrivning	Antal	Användning
Inga delar krävs	–	Förbereda maskinen.
Bakre fäste	1	Montera satsen.
Mutter (¼ tum)	6	
Stor stödplatta	1	
Stort gummifäste	1	
Hållare till stort gummifäste	1	
Skruv (¼ x ⅝ tum)	2	
Skruv (¼ x 1½ tum)	2	
Skruv (¼ x 1¼ tum)	2	
Litet gummifäste	1	
Liten stödplatta	1	
Vagnskruv (5/16 x ⅞ tum)	3	
Hållare till litet gummifäste	1	
Trimmerplatta	1	
Mutter (5/16 tum)	2	
Kanalfäste	1	
Fästplatta	1	
Vred	1	
Skruv (⅜ x ⅞ tum)	2	Montera satsen på maskinen.
Mutter (⅜ tum)	2	
Vagnsskruv (⅜ x 3 tum)	1	
Bred fläns Mutter (⅜ tum)	1	
Höger stödfäste för kapsel – endast maskiner från 2021 och senare	1	
Gängpressande skruv (⅜ x 1 tum) – endast maskiner från 2021 och senare	2	
Inga delar krävs	–	Fäst en trimmer vid fästena.



Förbereda maskinen

1. Parkera maskinen på en plan yta.
2. För rörelsereglagen till det NEUTRALA LÄSLÄGET.
3. Koppla in parkeringsbromsen.
4. Stäng av motorn och ta ut nyckeln.



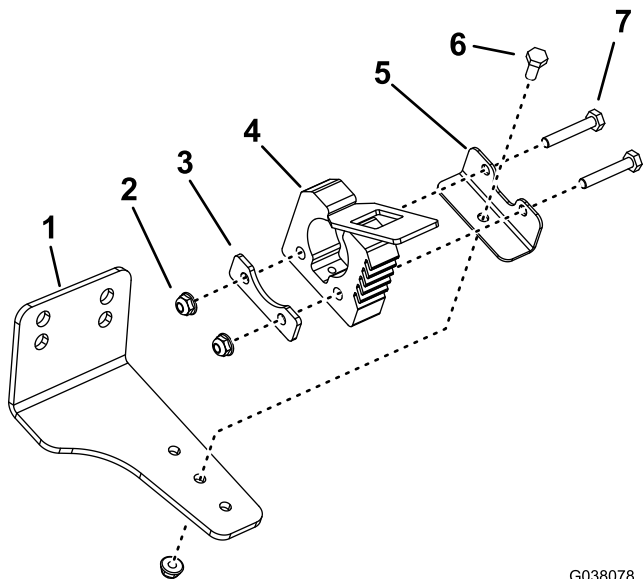
g037289
g037289

Figur 1

Montera satsen

1. Montera det bakre fästet (Figur 2).

Obs: Montera hållaren till det stora gummifästet i ett av de tre hålen så att det finns ett mellanrum mellan trimmermotorn och maskinens sida när trimmern är monterad.

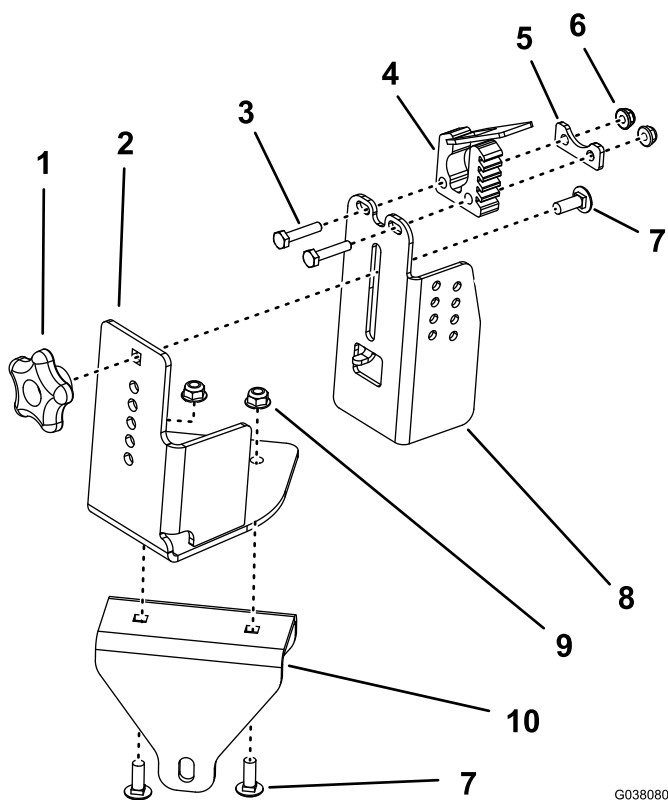


G038078
g038078

Figur 2

- | | |
|---------------------|----------------------------------|
| 1. Bakre fäste | 5. Hållare till stort gummifäste |
| 2. Mutter (¼ tum) | 6. Skruv (¼ x 5/8 tum) |
| 3. Stor stödplatta | 7. Skruv (¼ x 1 ½ tum) |
| 4. Stort gummifäste | |

2. Montera det främre fästet enligt **Figur 3** eller **Figur 4**.

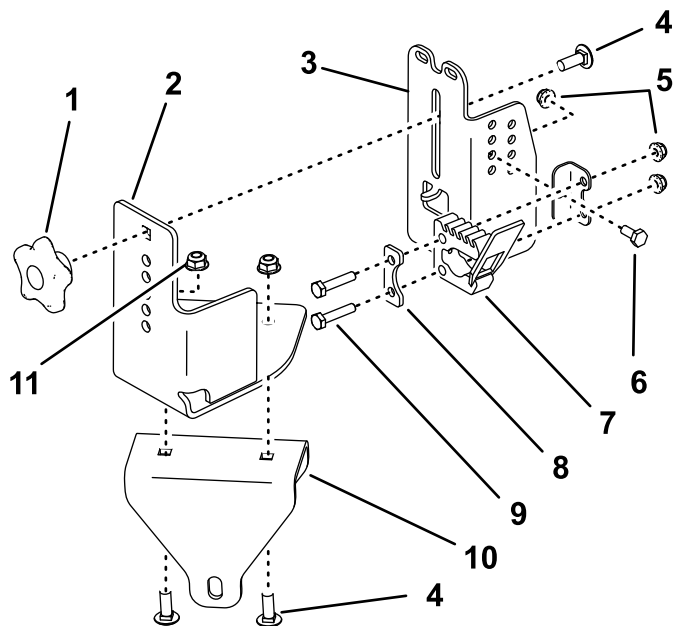


Figur 3

Montering för trimmare med en rak axel

G038080
g038080

- | | |
|----------------------------|--------------------------------|
| 1. Vred | 6. Mutter (1/4 tum) |
| 2. Fästplatta | 7. Vagnsskruv (5/16 x 7/8 tum) |
| 3. Skruv (1/4 x 1 1/4 tum) | 8. Trimmerplatta |
| 4. Litet gummfäste | 9. Mutter (5/16 tum) |
| 5. Liten stödplatta | 10. Kanalfäste |



G038091
g038091

Figur 4

Montering för trimmare med en böjd axel

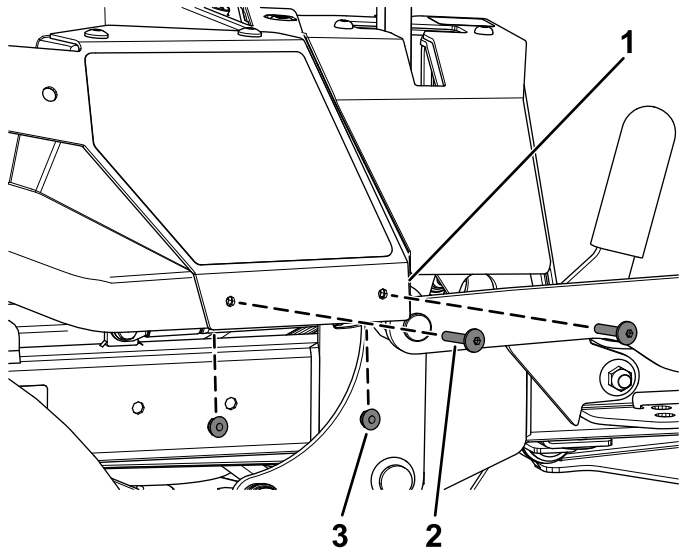
- | | |
|--------------------------------|----------------------------|
| 1. Knopp | 7. Litet gummfäste |
| 2. Fästplatta | 8. Liten stödplatta |
| 3. Trimmerplatta | 9. Skruv (1/4 x 1 1/4 tum) |
| 4. Vagnsskruv (5/16 x 7/8 tum) | 10. Kanalfäste |
| 5. Mutter (1/4 tum) | 11. Mutter (5/16 tum) |
| 6. Skruv (1/4 x 3/8 tum) | |

Montera satsen på maskinen

1. Gör följande **endast på maskiner från 2021 och senare**:

A. Ta bort de två torxskruvarna ($\frac{1}{4} \times 1 \frac{5}{16}$ tum) och de två låsmutterarna ($\frac{1}{4}$ tum) från höger kapsel (Figur 5).

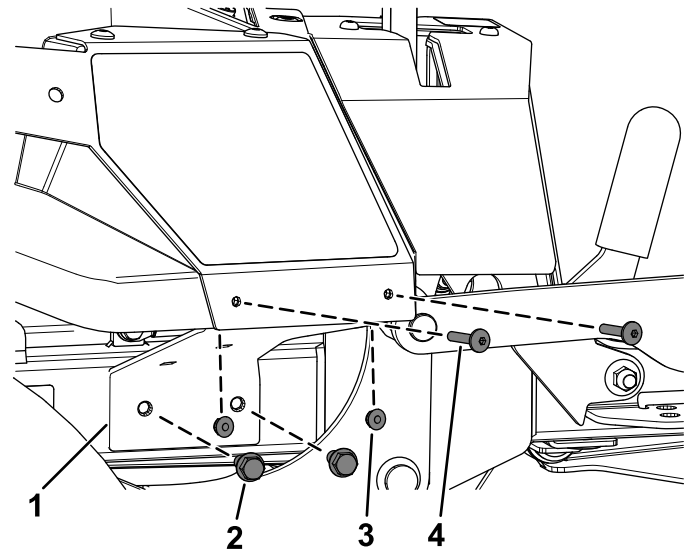
Spara de två torxskruvarna ($\frac{1}{4} \times 1 \frac{5}{16}$ tum) och de två låsmutterarna ($\frac{1}{4}$ tum).



Figur 5

- 1. Höger kapsel
- 2. Torxskruv ($\frac{1}{4} \times 1 \frac{5}{16}$ tum)
- 3. Låsmutter ($\frac{1}{4}$ tum)

B. Fäst höger stödfäste för kapseln med de två nya gängpressande skruvarna ($\frac{3}{8} \times 1$ tum) och de två torxskruvarna ($\frac{1}{4} \times 1 \frac{5}{16}$ tum) och de två låsmutterarna ($\frac{1}{4}$ tum) som togs bort tidigare, enligt Figur 6.

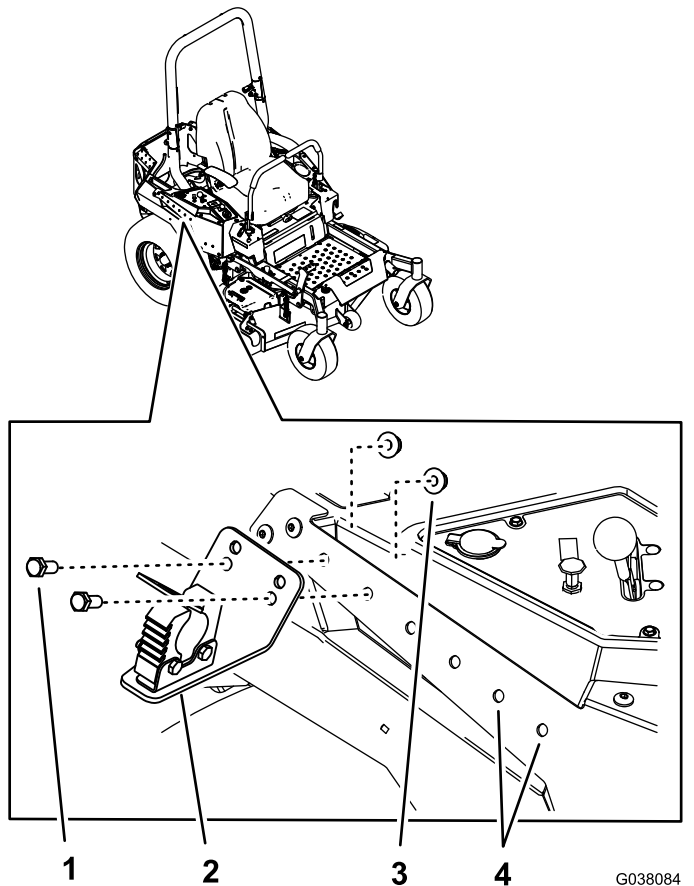


Figur 6

- 1. Höger stödfäste för kapsel
- 2. Gängpressande skruv ($\frac{3}{8} \times 1$ tum)
- 3. Tidigare borttagen låsmutter ($\frac{1}{4}$ tum)
- 4. Tidigare borttagen torxskruv ($\frac{1}{4} \times 1 \frac{5}{16}$ tum)

- Montera det bakre fästet på maskinens högra sidopanel med hjälp av två skruvar ($\frac{3}{8} \times \frac{7}{8}$ tum) och två muttrar ($\frac{3}{8}$ tum) enligt **Figur 7**.

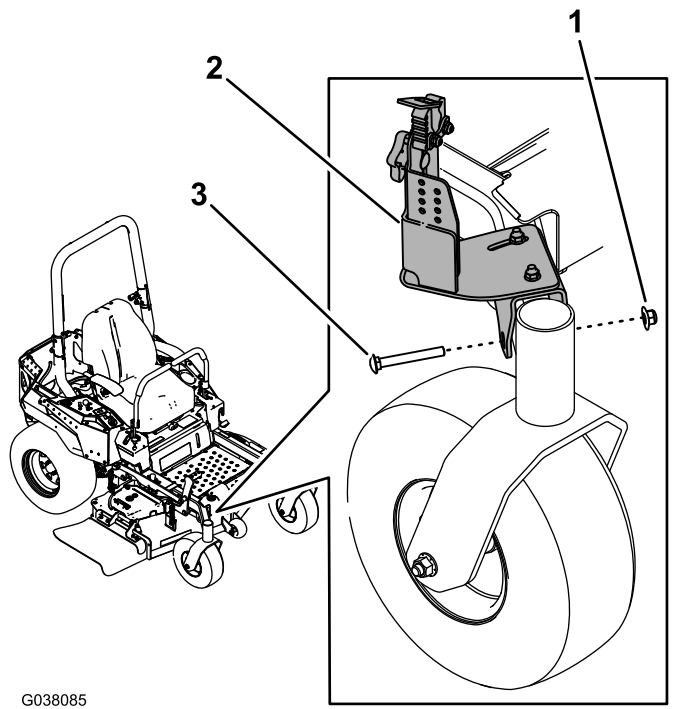
Obs: Använd de två främre hålen om du monterar en böjd trimmer.



Figur 7

- | | |
|--|---|
| 1. Skruv ($\frac{3}{8} \times \frac{7}{8}$ tum) | 3. Mutter ($\frac{3}{8}$ tum) |
| 2. Bakre fäste | 4. Använd dessa hål om du monterar en böjd trimmer. |

- Montera det främre fästet över ramen, nära höger svänghjul, med en bred flänsmutter ($\frac{3}{8}$ tum) och vagnsskruv ($\frac{3}{8} \times 3$ tum) enligt **Figur 8**.

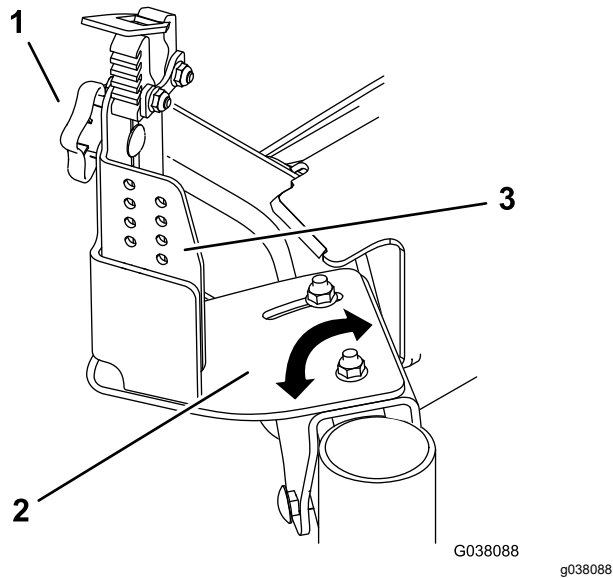


Figur 8

- | | |
|--|---|
| 1. Bred flänsmutter ($\frac{3}{8}$ tum) | 3. Vagnsskruv ($\frac{3}{8} \times 3$ tum) |
| 2. Främre fäste | |

Fästa en trimmer vid fästena

1. Fäst den bakre änden av trimmern vid det bakre fästet med hjälp av det stora gummifästet.
2. Lossa skruvarna som håller fast fästplattan vid kanalfästet på det främre fästet (Figur 9).



Figur 9

- | | |
|---------------|------------------|
| 1. Knopp | 3. Trimmerplatta |
| 2. Fästplatta | |

-
3. Sväng plattan så att det lilla gummifästet är i linje med trimmern. Dra åt skruvarna.
 4. Lossa på vredet och höj eller sänk trimmerplattan efter behov (Figur 9). Dra åt vredet.
 5. Fäst den främre änden av trimmern vid det främre fästet med hjälp av gummifästet.

Anteckningar:



Count on it.