



Монтажный комплект для триммера

Ездовая газонокосилка Z Master® серии 2000 для профессионального применения

Номер модели 145-3689

Инструкции по монтажу

Монтаж

Незакреплённые детали

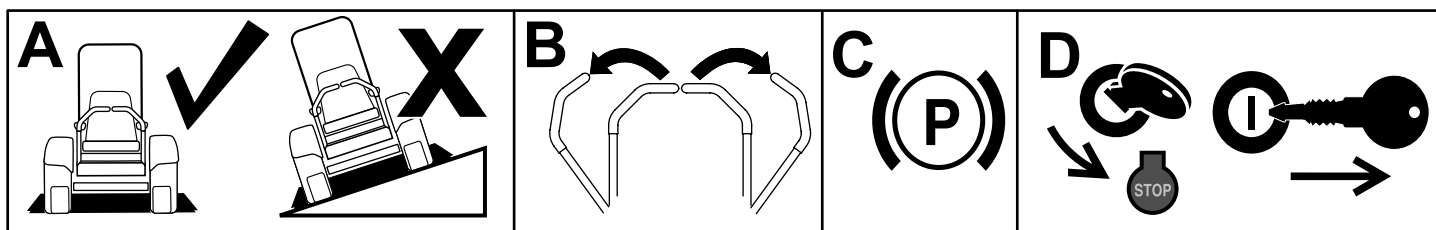
Используя таблицу, представленную ниже, убедитесь в том, что все детали отгружены

Наименование	Количество	Использование
Детали не требуются	–	Подготовьте машину.
Задний кронштейн	1	Соберите комплект.
Гайка (¼ дюйма)	6	
Большая опорная пластина	1	
Большое крепление Fist Clamp	1	
Кронштейн большого крепления Fist Clamp	1	
Болт (¼ x ⅝ дюйма)	2	
Болт (¼ x 1½ дюйма)	2	
Болт (¼ x 1¼ дюйма)	2	
Малое крепление Fist Clamp	1	
Малая опорная пластина	1	
Каретный болт (5/16 x ⅞ дюйма)	3	
Кронштейн малого крепления Fist Clamp	1	
Пластина триммера	1	
Гайка (5/16 дюйма)	2	
Швеллерный кронштейн	1	
Монтажная пластина	1	
Ручка	1	
Болт (⅜ x ⅞ дюйма)	2	Установите комплект на машину.
Гайка (3/8 дюйма)	2	
Каретный болт (⅜ x 3 дюйма)	1	
Гайка с широким фланцем (⅜ дюйма)	1	
Опорный кронштейн правого контейнера – только для машин, выпускаемых с 2021 года	1	
Самонарезающий винт (⅜ x 1 дюйм) – только для машин, выпускаемых с 2021 года	2	
Детали не требуются	–	Прикрепите триммер к монтажным узлам.



Подготовка машины

1. Установите машину на ровной поверхности.
2. Переведите рычаги управления движением в НЕЙТРАЛЬНОЕ ФИКСИРОВАННОЕ положение.
3. Включите стояночный тормоз.
4. Выключите двигатель и извлеките ключ из замка зажигания.



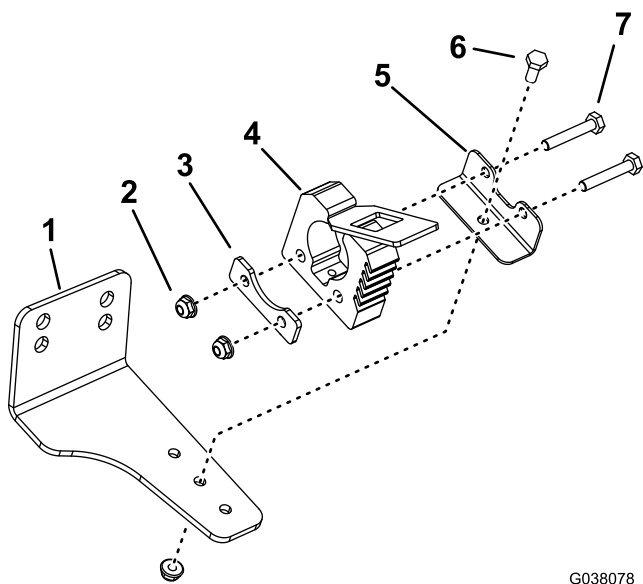
g037289
g037289

Рисунок 1

Установка комплекта

1. Установите задний монтажный узел (Рисунок 2).

Примечание: Установите кронштейн большого крепления Fist Clamp в одно из трех отверстий, чтобы при установке триммера между двигателем триммера и машиной оставался зазор.



G038078
g038078

Рисунок 2

- | | |
|---------------------------------|--------------------------------------------|
| 1. Задний кронштейн | 5. Кронштейн большого крепления Fist Clamp |
| 2. Гайка (1/4 дюйма) | 6. Болт (1/4 x 5/8 дюйма) |
| 3. Большая опорная пластина | 7. Болт (1/4 x 1 1/2 дюйма) |
| 4. Большое крепление Fist Clamp | |

2. Установите передний монтажный узел, как показано на **Рисунок 3** или **Рисунок 4**.

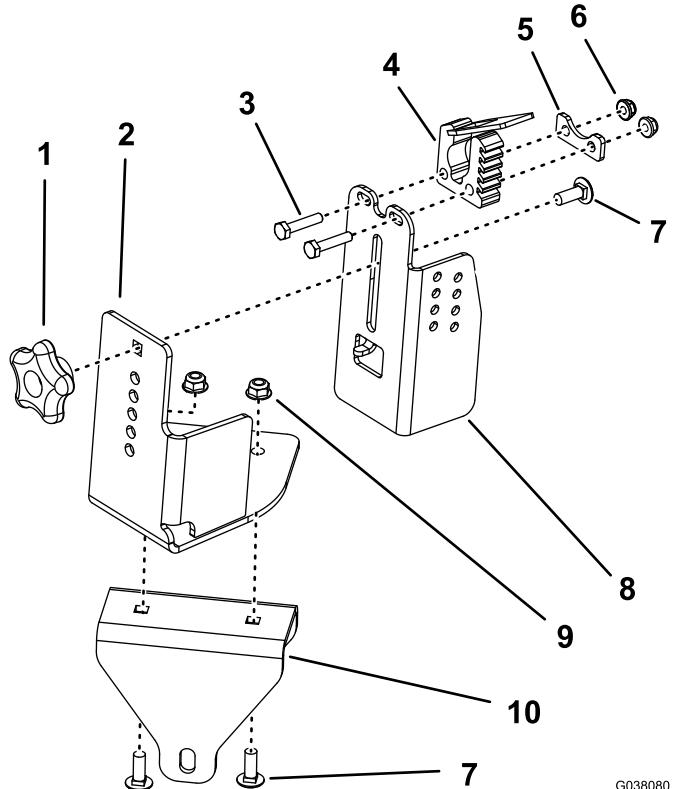
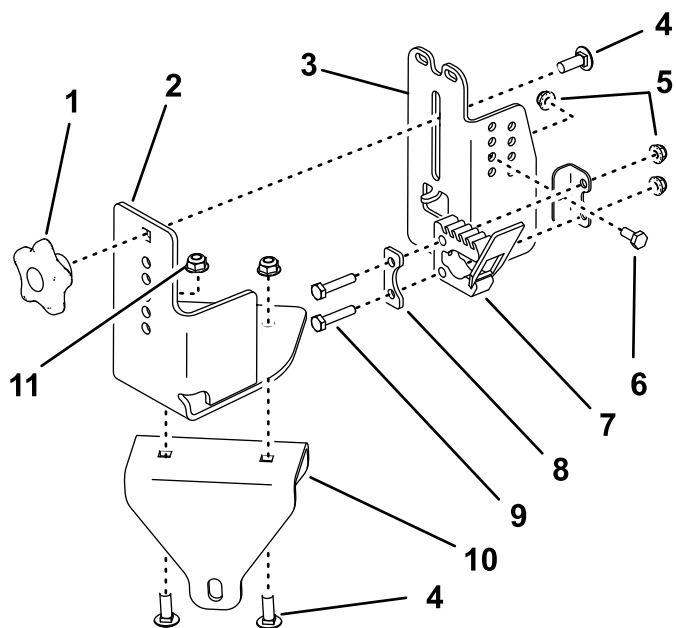


Рисунок 3

Установка триммеров с прямым валом

G038080
g038080

- | | |
|-------------------------------|-------------------------------------|
| 1. Ручка | 6. Гайка (1/4 дюйма) |
| 2. Монтажная пластина | 7. Каретный болт (5/16 x 7/8 дюйма) |
| 3. Болт (1/4 x 1 1/4 дюйма) | 8. Пластина триммера |
| 4. Малое крепление Fist Clamp | 9. Гайка (5/16 дюйма) |
| 5. Малая опорная пластина | 10. Швеллерный кронштейн |



G038091
g038091

Рисунок 4

Установка триммеров с изогнутым валом

- | | |
|-------------------------------------|----------------------------------|
| 1. Ручка | 7. Малое крепление Fist Clamp |
| 2. Монтажная пластина | 8. Малая опорная пластина |
| 3. Пластина триммера | 9. Болт (1/4 x 1 1/4 дюйма) |
| 4. Каретный болт (5/16 x 7/8 дюйма) | 10. Швеллерный кронштейн (дюйма) |
| 5. Гайка (1/4 дюйма) | 11. Гайка (5/16 дюйма) |
| 6. Болт (1/4 x 5/8 дюйма) | |

Установка комплекта на машину

1. Следующие действия необходимо выполнить только на машинах, выпускаемых с 2021 года:

А. Удалите из правого контейнера два винта с внутренним шестигранником типа Torx ($\frac{1}{4}$ x 1-5/16 дюйма) и две контргайки ($\frac{1}{4}$ дюйма) (Рисунок 5).

Сохраните два винта с внутренним шестигранником типа Torx ($\frac{1}{4}$ x 1-5/16 дюйма) и две контргайки ($\frac{1}{4}$ дюйма).

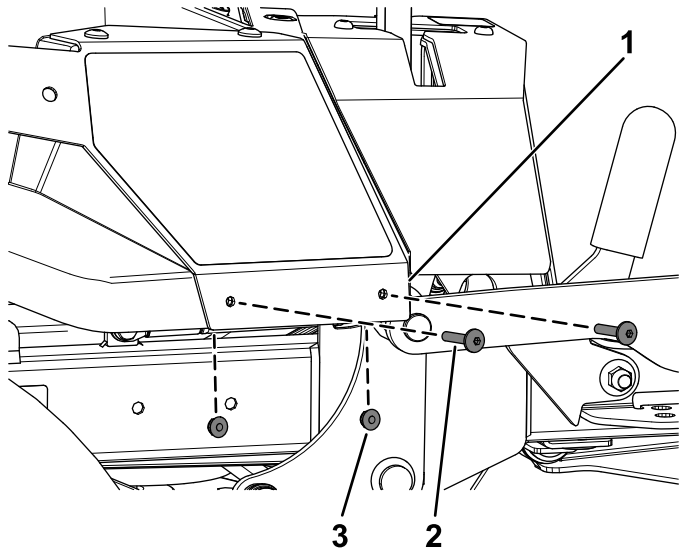


Рисунок 5

- 1. Правый контейнер
- 2. Винт с внутренним шестигранником типа Torx ($\frac{1}{4}$ x 1-5/16 дюйма)
- 3. Контргайка ($\frac{1}{4}$ дюйма)

В. Прикрепите опорный кронштейн правого контейнера с помощью двух новых самонарезающих винтов ($\frac{3}{8}$ x 1 дюйм), а также снятых ранее двух винтов с внутренним шестигранником типа Torx ($\frac{1}{4}$ x 1-5/16 дюйма) и двух контргаек ($\frac{1}{4}$ дюйма), как показано на Рисунок 6.

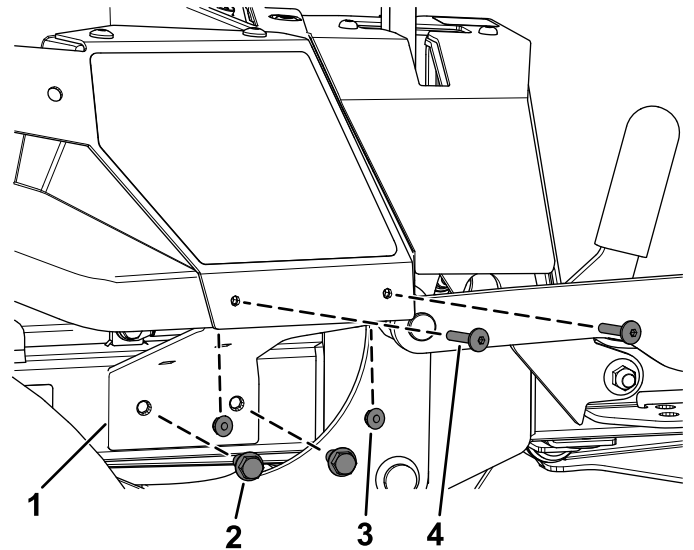


Рисунок 6

- 1. Опорный кронштейн правого контейнера
- 2. Самонарезающий винт ($\frac{3}{8}$ x 1 дюйм)
- 3. Ранее снятая контргайка ($\frac{1}{4}$ дюйма)
- 4. Ранее снятый винт с внутренним шестигранником типа Torx ($\frac{1}{4}$ x 1-5/16 дюйма)

- Установите задний монтажный узел на правую боковую панель машины с помощью двух болтов ($\frac{3}{8}$ x $\frac{7}{8}$ дюйма) и двух гаек ($\frac{3}{8}$ дюйма), как показано на [Рисунок 7](#).

Примечание: Используйте два передних отверстия, если вы устанавливаете триммер с изогнутым валом.

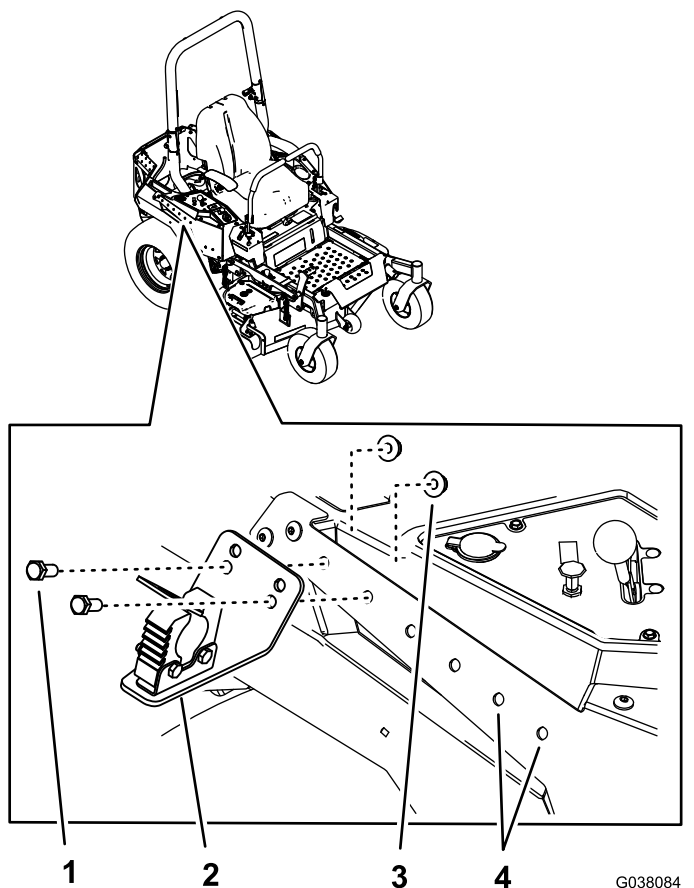
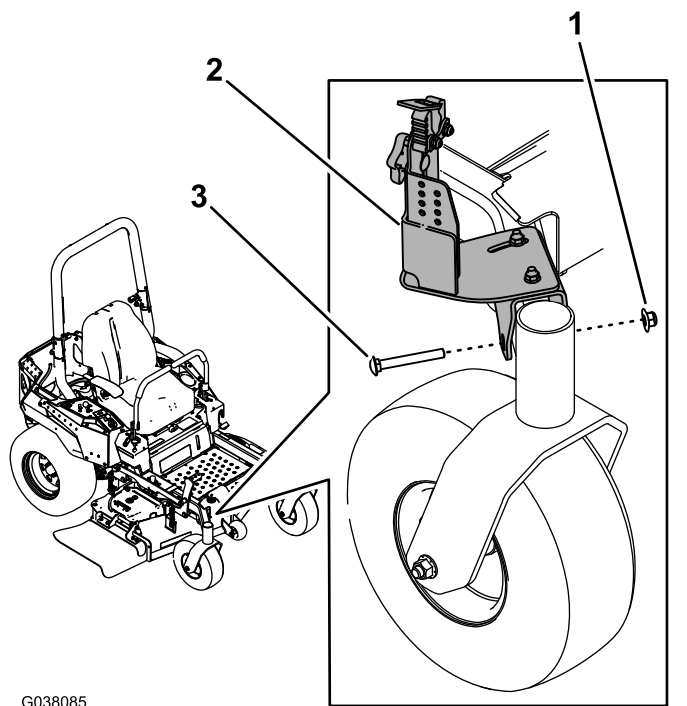


Рисунок 7

- Болт ($\frac{3}{8}$ x $\frac{7}{8}$ дюйма)
- Задний монтажный узел
- Гайка ($\frac{3}{8}$ дюйма)
- Используйте эти отверстия, если вы устанавливаете триммер с изогнутым валом.

- Установите передний монтажный узел на раму рядом с правым поворотным колесом с помощью гайки с широким фланцем ($\frac{3}{8}$ дюйма) и каретного болта ($\frac{3}{8}$ x 3 дюйма), как показано на [Рисунок 8](#).



G038085

g038085

Рисунок 8

- Гайка с широким фланцем ($\frac{3}{8}$ дюйма)
- Передний монтажный узел
- Каретный болт ($\frac{3}{8}$ x 3 дюйма)

Крепление триммера к монтажным узлам

1. Присоедините задний конец триммера к заднему монтажному узлу с помощью большого крепления **Fist Clamp**.
2. Ослабьте болты, которые крепят монтажную пластину к швеллерному кронштейну в переднем монтажном узле (**Рисунок 9**).

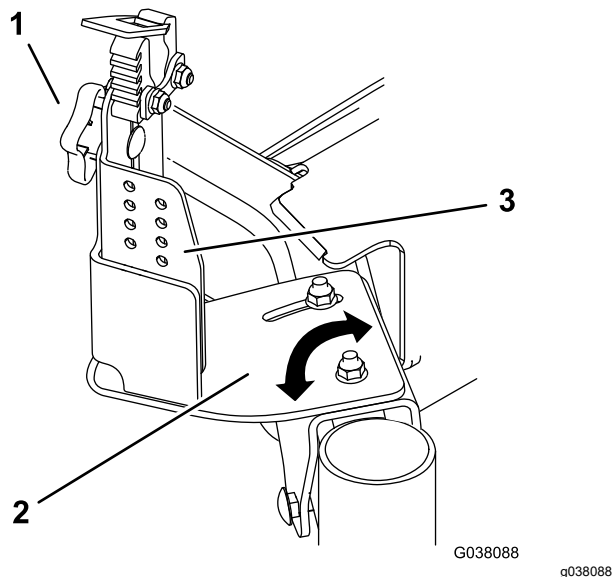


Рисунок 9

- | | |
|-----------------------|----------------------|
| 1. Ручка | 3. Пластина триммера |
| 2. Монтажная пластина | |

-
3. Поверните пластину, чтобы малое крепление **Fist Clamp** было выровнено относительно триммера. Затяните болты.
 4. При необходимости ослабьте ручку и поднимите или опустите пластину триммера (**Рисунок 9**). Затяните ручку.
 5. Прикрепите передний конец триммера к переднему монтажному узлу с помощью крепления **Fist Clamp**.

Примечания:



Count on it.