



Trimmerfestesett

Z Master® Professional-plentraktor i 2000-serien

Modellnr. 145-3689

Installasjonsveiledning

Montering

Løse deler

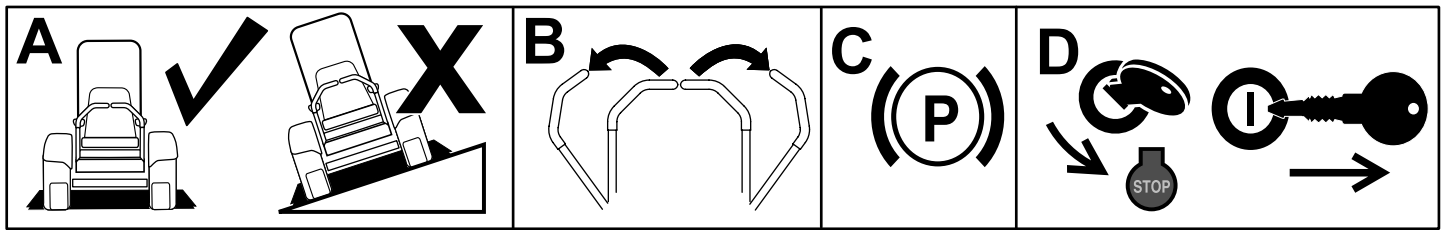
Bruk diagrammet nedenfor som en sjekklister for å kontrollere at alle delene er sendt.

Beskrivelse	Ant.	Bruk
Ingen deler er nødvendige	–	Klargjøre maskinen.
Bakbrakett	1	Monter settet.
Mutter (¼ tomme)	6	
Stor støtteplate	1	
Stor holder	1	
Brakett med stor holder	1	
Bolt (¼ x ⅝ tomme)	2	
Bolt (¼ x 1½ tomme)	2	
Bolt (¼ x 1¼ tomme)	2	
Liten holder	1	
Liten støtteplate	1	
Låsebolt (5/16 x ⅞ tomme)	3	
Brakett med liten holder	1	
Trimmerplate	1	
Mutter (5/16 tomme)	2	
Kanalbrakett	1	
Monteringsplate	1	
Knott	1	
Bolt (⅜ x ⅞ tomme)	2	Monter settet på maskinen.
Mutter (⅜ tomme)	2	
Låsebolt (⅜ x 3 tommer)	1	
Bred flensmutter (⅜ tomme)	1	
Høyre kassestøttebrakett – kun maskiner fra 2021 og nyere	1	
Gjengeskjærende skrue (⅜ x 1 tomme) – kun maskiner fra 2021 og nyere	2	
Ingen deler er nødvendige	–	Feste en trimmer til festemonteringene.



Klargjøre maskinen

1. Parker maskinen på en jevn flate.
2. Flytt bevegelseskontrollspakene til den NØYTRALE LÅSESTILLINGEN.
3. Aktiver parkeringsbremsen.
4. Slå av motoren og ta ut nøkkelen.



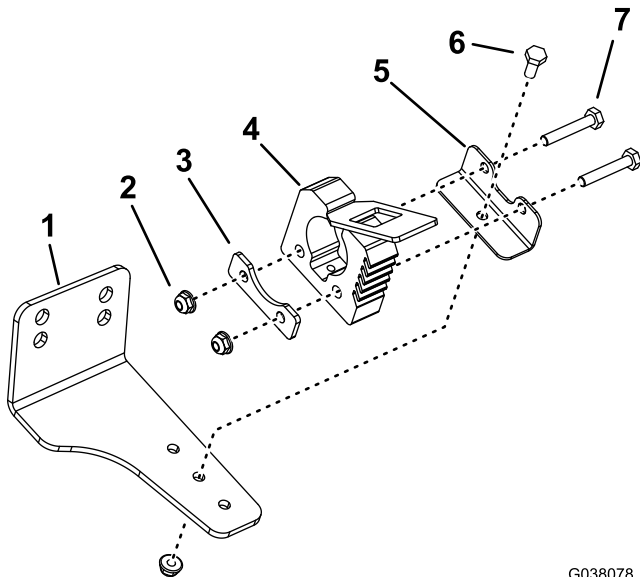
g037289
g037289

Figur 1

Montere settet

1. Monter den bakre festeenheten (Figur 2).

Merk: Monter braketten med stor holder i ett av de tre hullene slik at det er avstand mellom trimmermotoren og maskinen når trimmeren er montert.

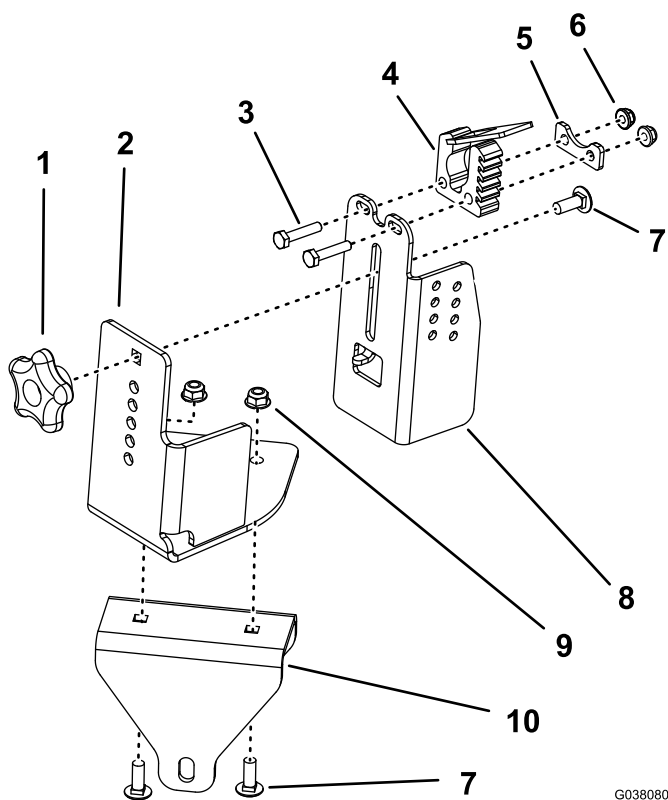


G038078
g038078

Figur 2

- | | |
|---------------------|----------------------------|
| 1. Bakbrakett | 5. Brakett med stor holder |
| 2. Mutter (¼ tomme) | 6. Bolt (¼ x ¾ tomme) |
| 3. Stor støtteplate | 7. Bolt (¼ x 1½ tomme) |
| 4. Stor holder | |

2. Monter den fremre festeenheten, som vist i **Figur 3** eller **Figur 4**.

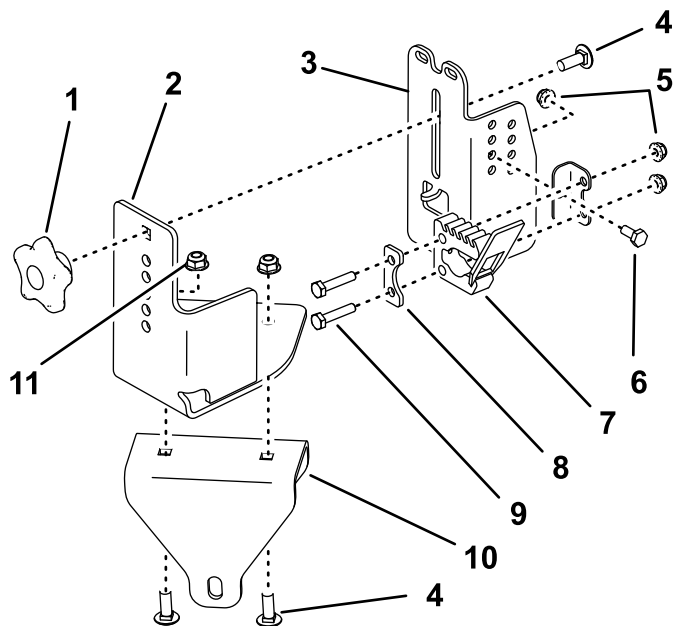


Figur 3

Enhet for trimmere med rett aksel

G038080
g038080

- | | |
|-----------------------------|--------------------------------|
| 1. Knott | 6. Mutter (1/4 tomme) |
| 2. Monteringsplate | 7. Låsebolt (5/16 x 7/8 tomme) |
| 3. Bolt (1/4 x 1 1/4 tomme) | 8. Trimmerplate |
| 4. Liten holder | 9. Mutter (5/16 tomme) |
| 5. Liten støtteplate | 10. Kanalbrakett |



G038091
g038091

Figur 4

Enhet for trimmere med buet aksel

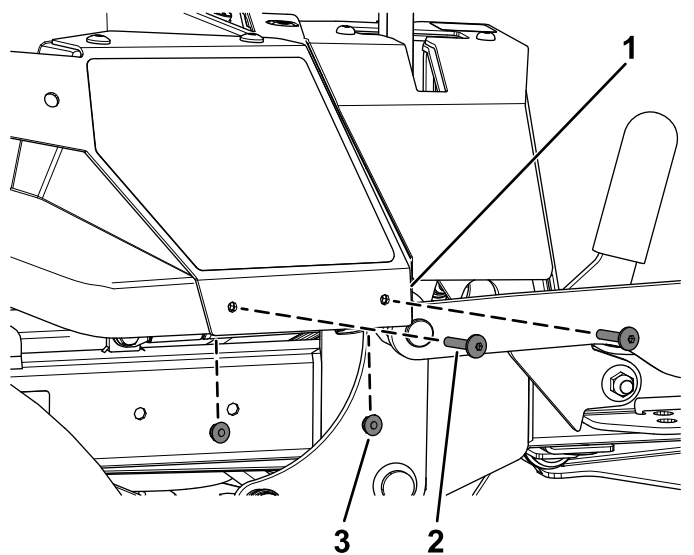
- | | |
|--------------------------------|-----------------------------|
| 1. Knott | 7. Liten holder |
| 2. Monteringsplate | 8. Liten støtteplate |
| 3. Trimmerplate | 9. Bolt (1/4 x 1 1/4 tomme) |
| 4. Låsebolt (5/16 x 7/8 tomme) | 10. Kanalbrakett |
| 5. Mutter (1/4 tomme) | 11. Mutter (5/16 tomme) |
| 6. Bolt (1/4 x 5/8 tomme) | |

Montere settet på maskinen

1. Bare for maskiner fra 2021 og nyere gjør du følgende:

A. Fjern de to sekskantede skriveskruene ($\frac{1}{4} \times 1 \frac{5}{16}$ tomme) og to låsemutterne ($\frac{1}{4}$ tomme) fra høyre kasse (Figur 5).

Ta vare på de to sekskantede skriveskruene ($\frac{1}{4} \times 1 \frac{5}{16}$ tomme) og to låsemutterne ($\frac{1}{4}$ tomme).

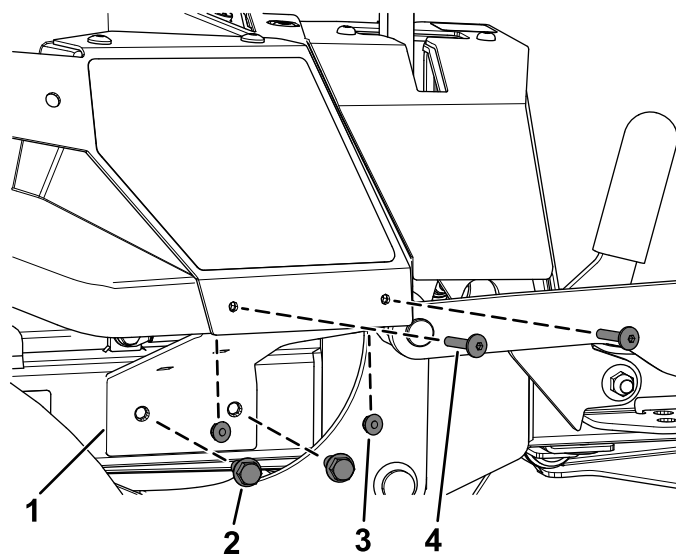


Figur 5

g363213

1. Høyre kasse
2. Sekskantet skriveskruer ($\frac{1}{4} \times 1 \frac{5}{16}$ tomme)
3. Låsemutter ($\frac{1}{4}$ tomme)

B. Fest høyre kassestøttebrakett med de to nye gjengeskjærende sekskanthodeskruene ($\frac{3}{8} \times 1$ tomme) og de to tidligere fjernede sekskantede skriveskruene ($\frac{1}{4} \times 1 \frac{5}{16}$ tomme) og to låsemutterne ($\frac{1}{4}$ tomme) som vist i Figur 6.



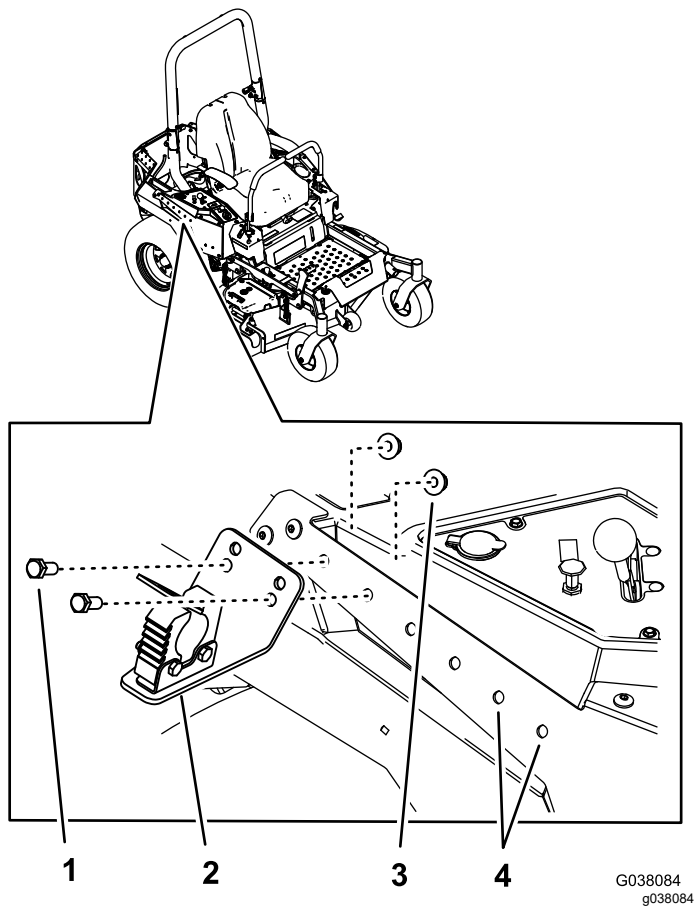
g363212

Figur 6

1. Høyre kassestøttebrakett
2. Gjengeskjærende skrue ($\frac{3}{8} \times 1$ tomme)
3. Tidligere fjernet låsemutter ($\frac{1}{4}$ tomme)
4. Tidligere fjernet sekskantet skriveskruer ($\frac{1}{4} \times 1 \frac{5}{16}$ tomme)

2. Monter den bakre monteringsenheten på det høyre sidepanelet på maskinen med to bolter ($\frac{3}{8} \times \frac{7}{8}$ tomme) og to muttere ($\frac{3}{8}$ tomme), som vist i **Figur 7**.

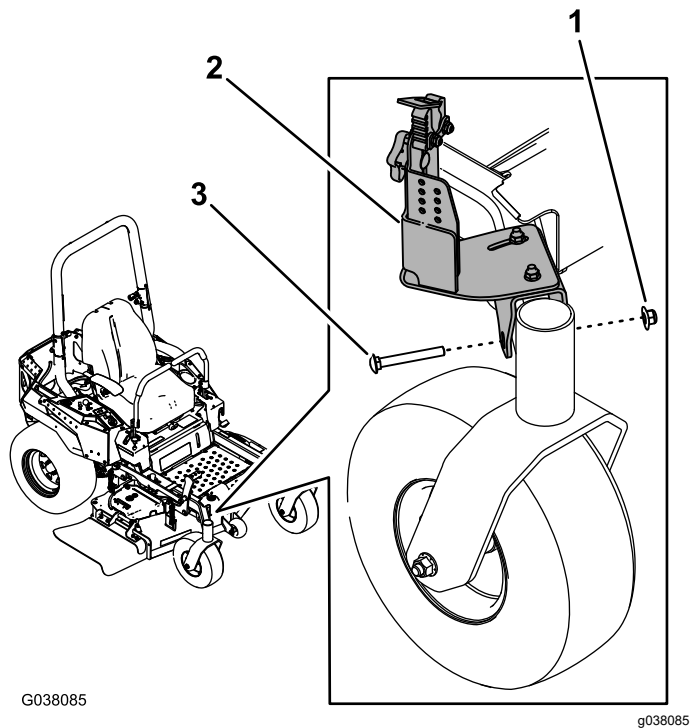
Merk: Bruk de to fremre hullene hvis du monterer en buet trimmer.



Figur 7

1. Bolt ($\frac{3}{8} \times \frac{7}{8}$ tomme)
2. Bakre monteringsenhet
3. Mutter ($\frac{3}{8}$ tomme)
4. Bruk disse hullene hvis du monterer en buet trimmer.

3. Monter den fremre monteringsenheten over rammen, nær høyre styrehjul, med den brede flensmutteren ($\frac{3}{8}$ tomme) og låsebolten ($\frac{3}{8} \times 3$ tommer), som vist i **Figur 8**.

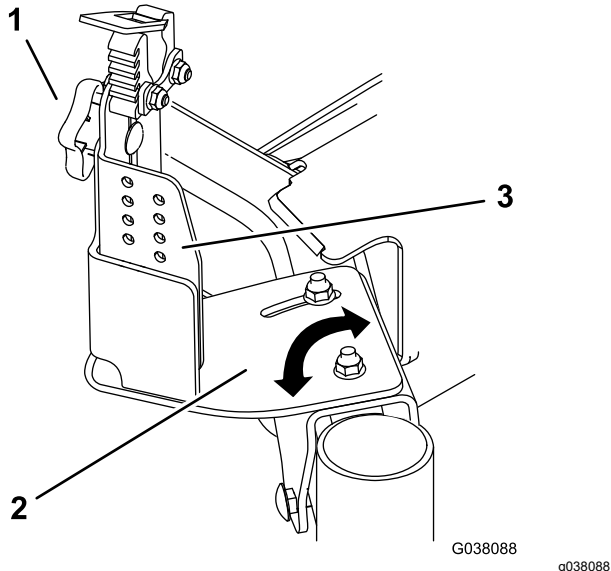


Figur 8

1. Bred flensmutter ($\frac{3}{8}$ tomme)
2. Frontfesteenhet
3. Låsebolt ($\frac{3}{8} \times 3$ tommer)

Feste en trimmer til festemonteringene

1. Fest den bakre delen av trimmeren til den bakre monteringsenheten med den store holderen.
2. Løsne boltene som fester monteringsplaten til kanalbraketten i den fremre monteringsenheten ([Figur 9](#)).



Figur 9

- | | |
|--------------------|-----------------|
| 1. Knott | 3. Trimmerplate |
| 2. Monteringsplate | |

-
3. Drei platen slik at den lille holderen er på linje med trimmeren. Stram til boltene.
 4. Løsne knotten og hev eller senk trimmerplaten etter behov ([Figur 9](#)). Skru knotten godt fast.
 5. Fest den fremre delen av trimmeren til den fremre monteringsenheten med holderen.

Notat:



Count on it.