



Kit montante decespugliatore

Tosaerba con operatore a bordo Z Master® Professional Serie 2000

N° del modello 145-3689

Istruzioni di installazione

Installazione

Parti sciolte

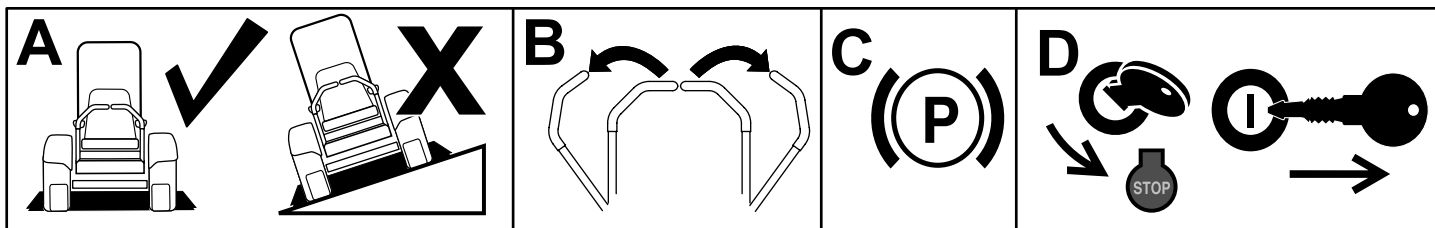
Verificate che sia stata spedita tutta la componentistica, facendo riferimento alla seguente tabella.

Descrizione	Qté	Uso
Non occorrono parti	–	Preparazione della macchina.
Staffa posteriore	1	Montate il kit.
Dado (1/4")	6	
Piastra di supporto grande	1	
Morsetto Fist grande	1	
Staffa del morsetto Fist grande	1	
Bullone (1/4" x 5/8")	2	
Bullone (1/4" x 1 1/2")	2	
Bullone (1/4" x 1 1/4")	2	
Morsetto Fist piccolo	1	
Piastra di supporto piccola	1	
Bullone a testa tonda (5/16" x 7/8")	3	
Staffa del morsetto Fist piccola	1	
Piastra del decespugliatore	1	
Dado (5/16")	2	
Staffa del canale	1	
Piastra di montaggio	1	
Manopola	1	
Bullone (3/8" x 7/8")	2	Montaggio del kit sulla macchina.
Dado (3/8")	2	
Bullone a testa tonda (3/8" x 3")	1	
Dado flangiato largo (3/8")	1	
Staffa di supporto del vano contenitore destro - solo macchine del 2021 e successive	1	
Vite autofilettante (3/8" x 1") - solo macchine del 2021 e successive	2	
Non occorrono parti	–	Fissaggio di un decespugliatore sui gruppi di supporto.



Preparazione della macchina

1. Parcheggiate la macchina su terreno pianeggiante.
2. Spostate le leve di controllo del movimento in posizione di BLOCCO IN FOLLE.
3. Inserite il freno di stazionamento.
4. Spegnete il motore e togliete la chiave.



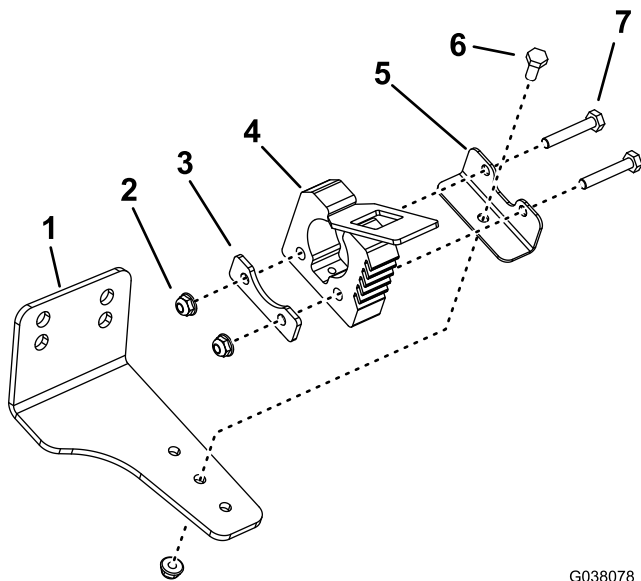
g037289
g037289

Figura 1

Montaggio del kit

1. Montate il gruppo del supporto posteriore (Figura 2).

Nota: Montate la staffa del morsetto Fist grande in 1 dei 3 fori per consentire il gioco tra il motore del decespugliatore e la macchina con il decespugliatore installato.



G038078
g038078

Figura 2

- | | |
|-------------------------------|------------------------------------|
| 1. Staffa posteriore | 5. Staffa del morsetto Fist grande |
| 2. Dado (1/4") | 6. Bullone (1/4" x 5/8") |
| 3. Piastra di supporto grande | 7. Bullone (1/4" x 1 1/2") |
| 4. Morsetto Fist grande | |

2. Montate il gruppo del supporto anteriore come illustrato nella **Figura 3** o nella **Figura 4**.

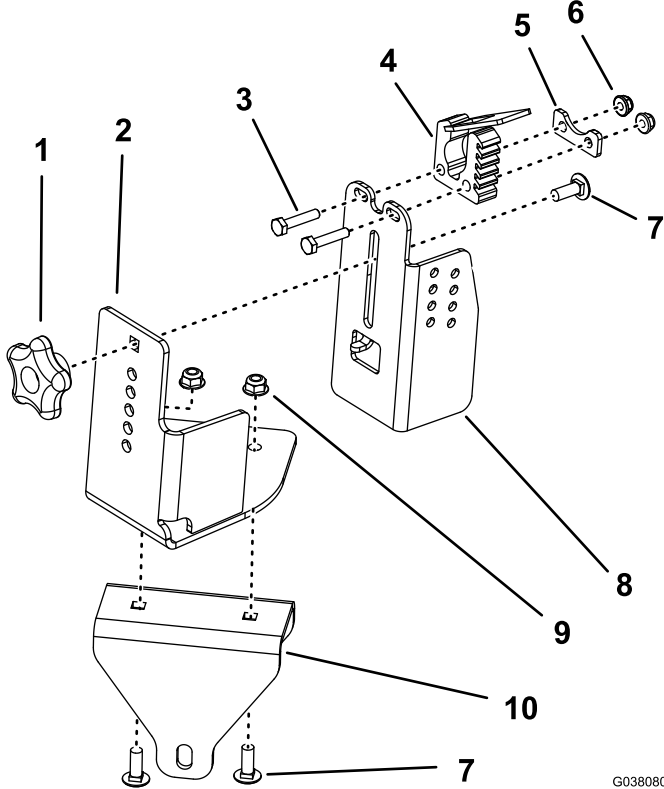
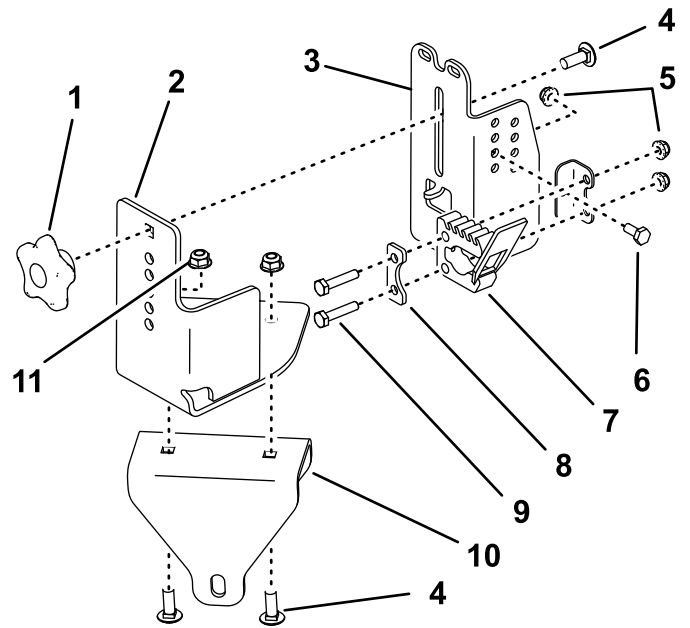


Figura 3

Gruppo per decespugliatori con albero dritto

- | | |
|--------------------------------|---|
| 1. Manopola | 6. Dado (1/4") |
| 2. Piastra di montaggio | 7. Bullone a testa tonda (5/16" x 7/8") |
| 3. Bullone (1/4" x 1 1/4") | 8. Piastra del decespugliatore |
| 4. Morsetto Fist piccolo | 9. Dado (5/16") |
| 5. Piastra di supporto piccola | 10. Staffa del canale |

G038080
g038080



G038091
g038091

Figura 4

Gruppo per decespugliatori con albero curvo

- | | |
|---|--------------------------------|
| 1. Manopola | 7. Morsetto Fist piccolo |
| 2. Piastra di montaggio | 8. Piastra di supporto piccola |
| 3. Piastra del decespugliatore | 9. Bullone (1/4" x 1 1/4") |
| 4. Bullone a testa tonda (5/16" x 7/8") | 10. Staffa del canale |
| 5. Dado (1/4") | 11. Dado (5/16") |
| 6. Bullone (1/4" x 5/8") | |

Montaggio del kit sulla macchina

1. Solo per le macchine del 2021 e successive, eseguite quanto segue:

A. Rimuovete le 2 viti Torx ($\frac{1}{4}$ " x 1-5/16") e i 2 dadi di bloccaggio ($\frac{1}{4}$ ") dal vano contenitore destro (Figura 5).

Conservate le 2 viti Torx ($\frac{1}{4}$ " x 1-5/16") e i 2 dadi di bloccaggio ($\frac{1}{4}$ ").

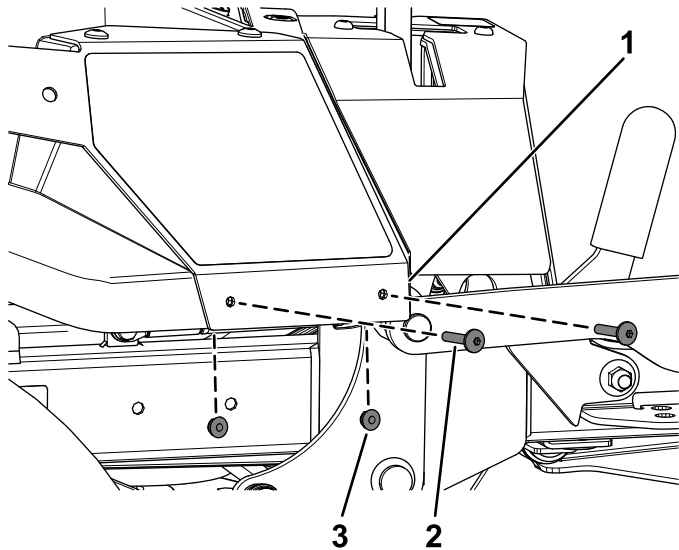
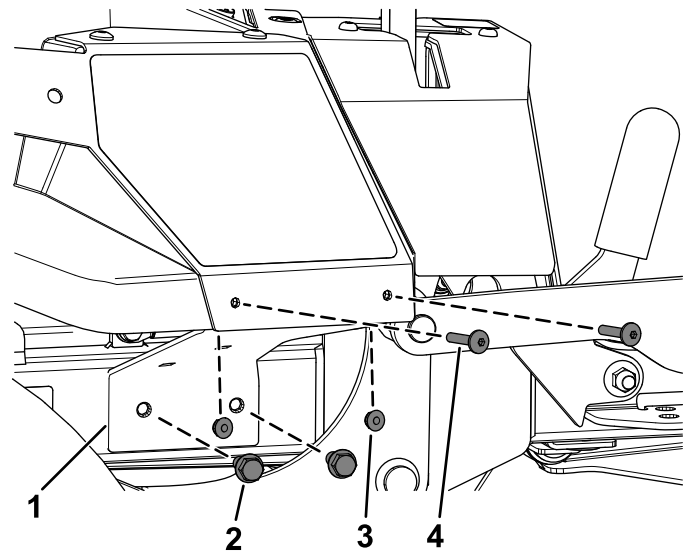


Figura 5

g363213

- 1. Vano contenitore destro
- 2. Vite Torx ($\frac{1}{4}$ " x 1-5/16")
- 3. Dado di bloccaggio ($\frac{1}{4}$ ")

B. Fissate la staffa di supporto del vano contenitore destro con le 2 nuove viti autofilettanti ($\frac{3}{8}$ " x 1") e le 2 viti Torx precedentemente rimosse ($\frac{1}{4}$ " x 1-5/16") e i 2 dadi di bloccaggio ($\frac{1}{4}$ ") come mostrato nella Figura 6.



g363212

Figura 6

- 1. Staffa di supporto del vano contenitore destro
- 2. Vite autofilettante ($\frac{3}{8}$ " x 1")
- 3. Dado di bloccaggio rimosso in precedenza ($\frac{1}{4}$ ").
- 4. Vite Torx ($\frac{1}{4}$ " x 1-5/16") precedentemente rimossa

2. Installate il gruppo del supporto posteriore sul pannello di destra della macchina utilizzando 2 bulloni ($\frac{3}{8}$ " x $\frac{7}{8}$ ") e 2 dadi ($\frac{3}{8}$ ") come illustrato nella **Figura 7**.

Nota: Utilizzate i 2 fori anteriori per installare un decespugliatore curvo.

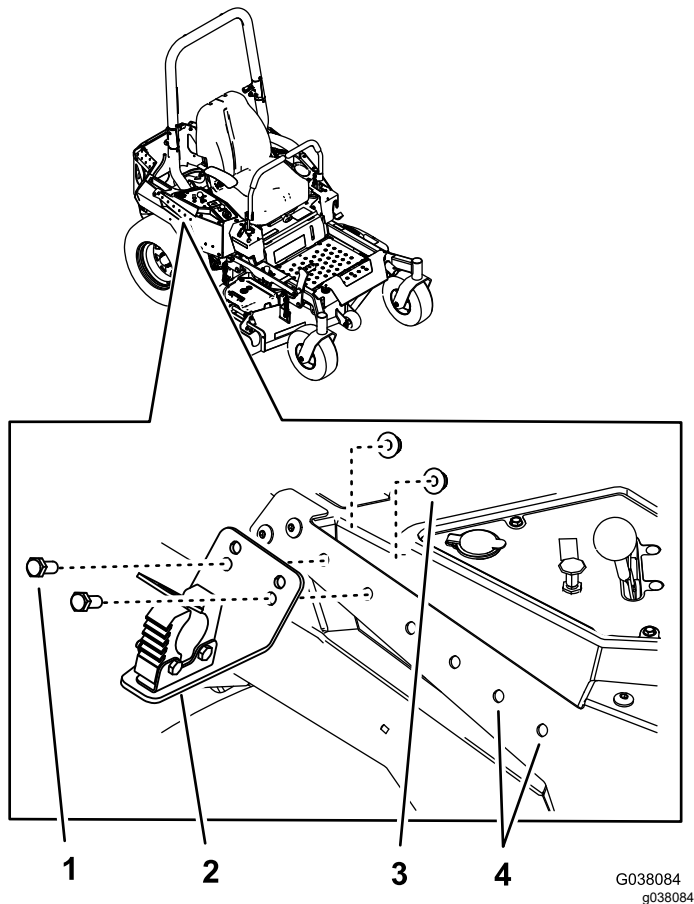


Figura 7

1. Bullone ($\frac{3}{8}$ " x $\frac{7}{8}$ ")
2. Gruppo del supporto posteriore
3. Dado ($\frac{3}{8}$ ")
4. Utilizzate questi fori se state montando un decespugliatore curvo.

3. Installate il gruppo del supporto anteriore sopra il telaio, accanto alla ruota orientabile destra, utilizzando il dado flangiato largo ($\frac{3}{8}$ ") e il bullone a testa tonda ($\frac{3}{8}$ " x 3") come mostrato nella **Figura 8**.

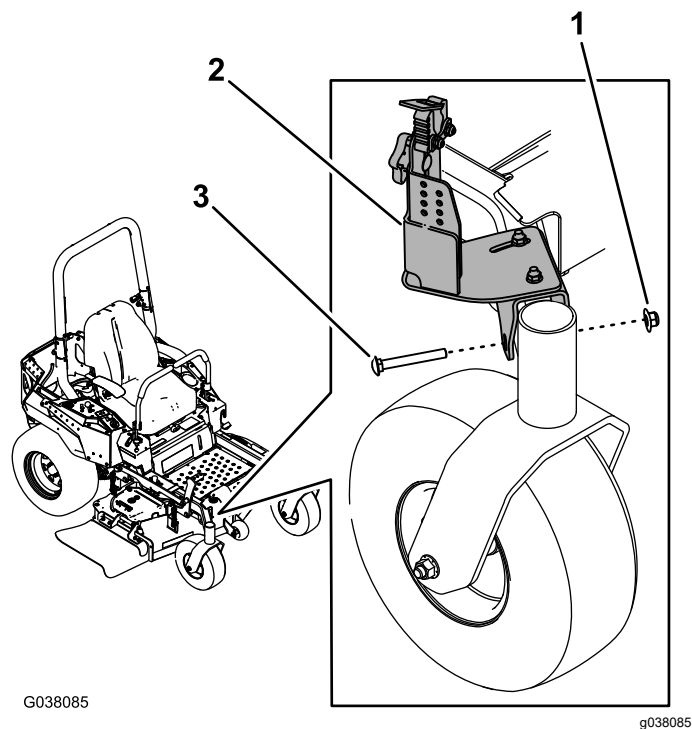


Figura 8

1. Dado flangiato largo ($\frac{3}{8}$ ")
2. Gruppo supporto anteriore
3. Bullone a testa tonda ($\frac{3}{8}$ " x 3")

Fissaggio di un decespugliatore sui gruppi di supporto

1. Fissate l'estremità posteriore del decespugliatore sul gruppo del supporto posteriore utilizzando il morsetto Fist grande.
2. Allentate i bulloni che fissano la piastra di montaggio alla staffa del canale nel gruppo del supporto anteriore (Figura 9).

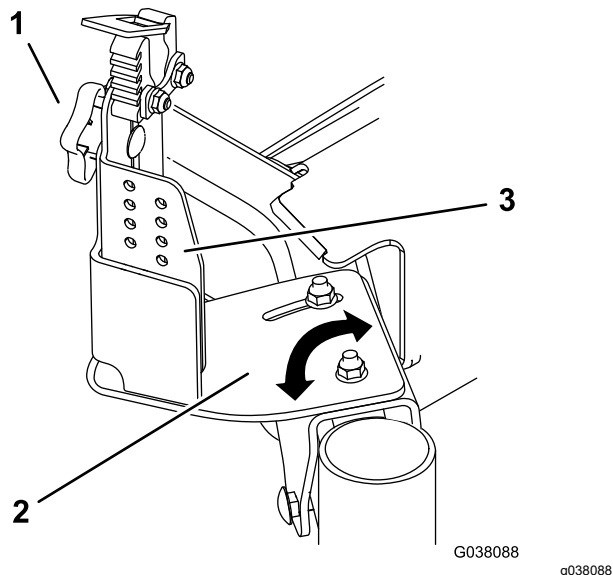


Figura 9

- | | |
|-------------------------|--------------------------------|
| 1. Manopola | 3. Piastra del decespugliatore |
| 2. Piastra di montaggio | |

3. Ruotate la piastra in modo che il morsetto Fist piccolo si allinei al decespugliatore. Serrate i bulloni.
4. Allentate la manopola e sollevate o abbassate la piastra del decespugliatore, se necessario (Figura 9). Serrate la manopola.
5. Fissate l'estremità anteriore del decespugliatore sul gruppo del supporto anteriore utilizzando il morsetto Fist.

Note:



Count on it.