



Szegélynyíró-rögzítő készlet

Z Master® Professional 2000 sorozatú fűnyíró traktor

Modellsz. 145-3689

Üzembeállítási utasítások

Üzembeállítás

Mellékelt alkatrészek

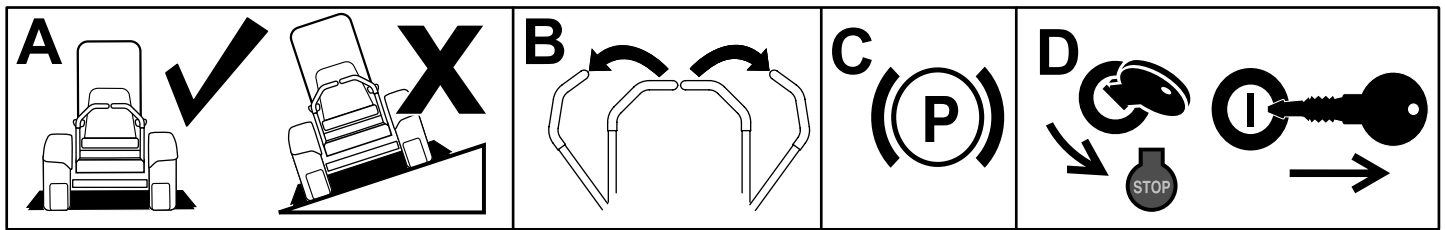
Használja az alábbi táblázatot, hogy megállapítsa, valamennyi alkatrész leszállításra került-e.

Megnevezés	Mennyiség	Alkalmazás
Nincs szükség alkatrészsre	–	Készítse elő a gépet.
Hátsó konzol	1	Szerelje össze a készletet.
Anyá (1/4")	6	
Nagy támasztólemez	1	
Nagy befogóbilincs	1	
Nagy rögzítőbilincs-konzol	1	
Csavar (1/4" x 5/8")	2	
Csavar (1/4" x 1-1/2")	2	
Csavar (1/4" x 1-1/4")	2	
Kis befogóbilincs	1	
Kis támasztólemez	1	
Kapupántcsavar (5/16" x 7/8")	3	
Kicsi rögzítőbilincs-konzol	1	
Állítólemez	1	
Anyá (5/16")	2	
Csatornatartó konzol	1	
Szerelőlap	1	
Gomb	1	
Csavar (3/8" x 7/8")	2	Szerelje fel a készletet a gépre.
Anyá (3/8")	2	
Kapupántcsavar (3/8" x 3")	1	
Széles peremű anyá (3/8")	1	
Jobb rögzítőlemez-tartókonzol – csak 2021-ben gyártott és újabb gépeknél	1	
Önmetsző csavar (3/8" x 1") – csak a 2021-ben gyártott és újabb gépeknél	2	
Nincs szükség alkatrészsre	–	Rögzítse a szegélynyírót a rögzítőegységekhez.



A gép előkészítése

1. Parkolja le a gépet sík talajon.
2. Állítsa SEMLEGES-RETESZELT helyzetbe a haladásvezérlő karokat.
3. Húzza be a rögzítőféket.
4. Állítsa le a motort, és vegye ki az indítókulcsot.



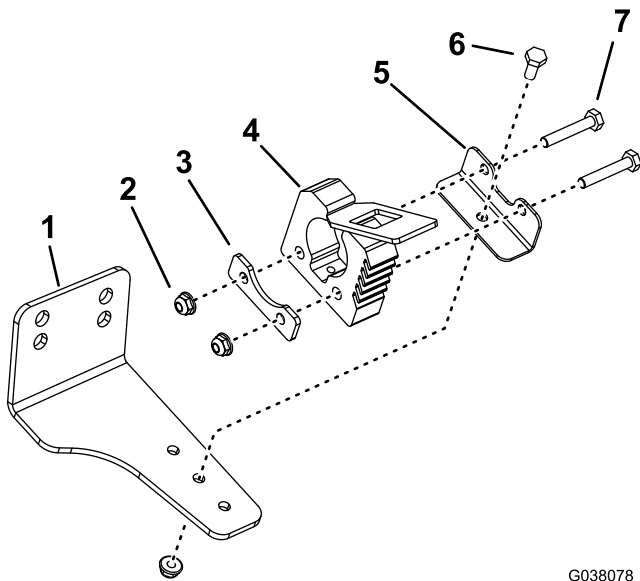
Ábra 1

g037289
g037289

A készlet összeszerelése

1. Szerelje össze a hátsó rögzítőegységet (Ábra 2).

Megjegyzés: Rögzítse a nagy rögzítőbilincs-konzolt a 3 furat egyike segítségével, hogy kellő távolság legyen a szegélynyíró motorja és a gép között, amikor fel van szerelve a szegélynyíró.

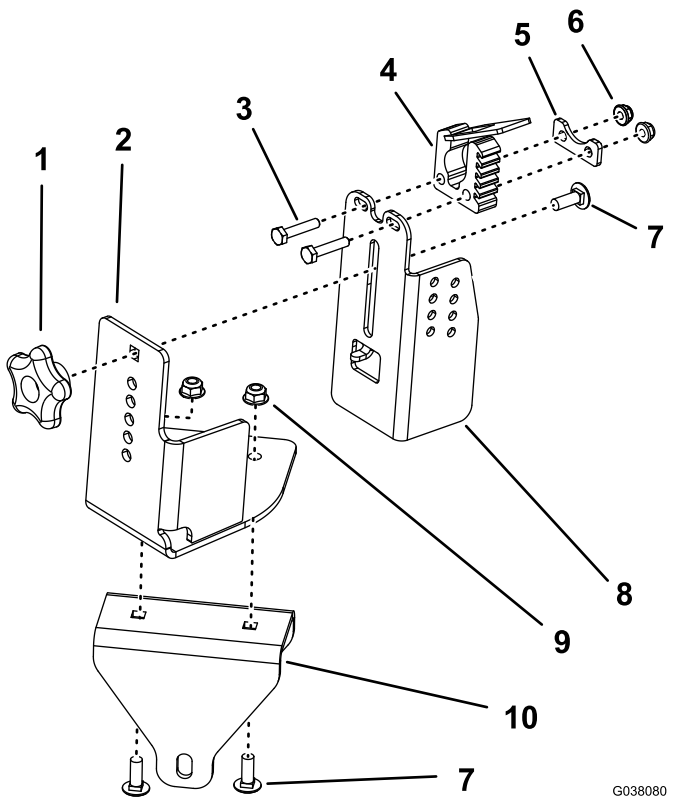


G038078
g038078

Ábra 2

- | | |
|-----------------------|-------------------------------|
| 1. Hátsó konzol | 5. Nagy rögzítőbilincs-konzol |
| 2. Anya (1/4") | 6. Csavar (1/4" x 5/8") |
| 3. Nagy támasztólemez | 7. Csavar (1/4" x 1-1/2") |
| 4. Nagy befogóbilincs | |

2. Szerelje össze az első rögzítőegységet a **Ábra 3** vagy a **Ábra 4** ábra szerint.

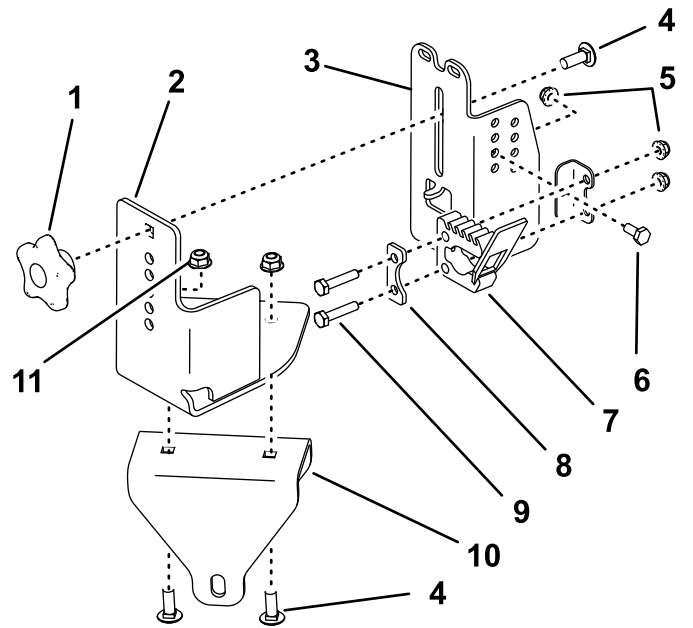


Ábra 3

G038080
g038080

Összeszerelés egyenes tengelyű szegélynyírók esetén

- | | |
|---------------------------|----------------------------------|
| 1. Gomb | 6. Anya (1/4") |
| 2. Szerelőlap | 7. Kapupántcsavar (5/16" x 7/8") |
| 3. Csavar (1/4" x 1-1/4") | 8. Állítólemez |
| 4. Kis befogóbilincs | 9. Anya (5/16") |
| 5. Kis támasztólemez | 10. Csatornatartó konzol |



G038091
g038091

Ábra 4

Összeszerelés flexibilis tengelyű szegélynyíró esetén

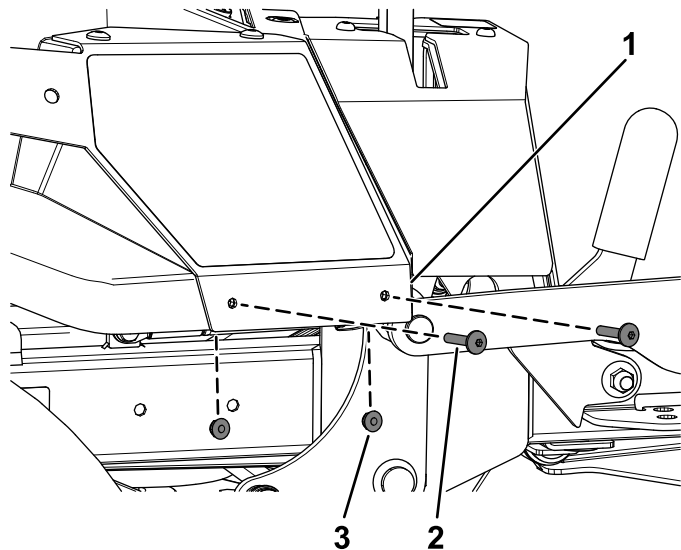
- | | |
|----------------------------------|---------------------------|
| 1. Gomb | 7. Kis befogóbilincs |
| 2. Szerelőlap | 8. Kis támasztólemez |
| 3. Állítólemez | 9. Csavar (1/4" x 1-1/4") |
| 4. Kapupántcsavar (5/16" x 7/8") | 10. Csatornatartó konzol |
| 5. Anya (1/4") | 11. Anya (5/16") |
| 6. Csavar (1/4" x 5/8") | |

A készlet felszerelése a gépre

1. A kizárólag 2021-ben gyártott és újabb gépek esetében tegye az alábbiakat:

A. Távolítsa el a 2 torx csavart ($\frac{1}{4}$ " x 1-5/16") és 2 önbiztosító anyát ($\frac{1}{4}$ ") a jobb rögzítőlemezről (Ábra 5).

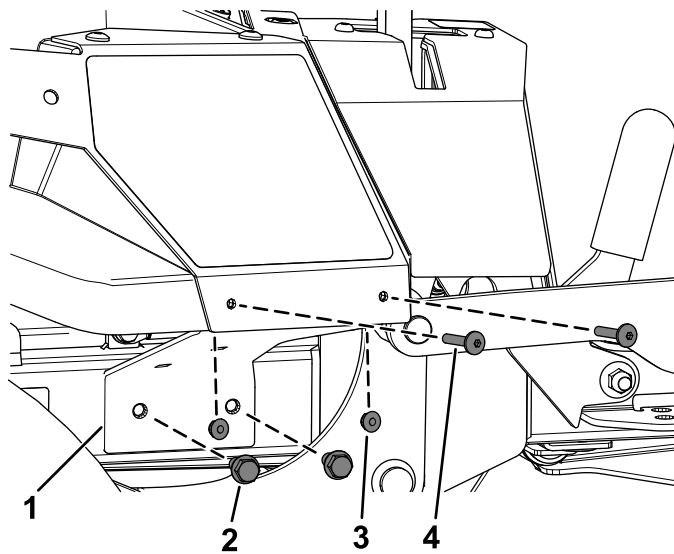
Őrizze meg a 2 torx csavart ($\frac{1}{4}$ " x 1-5/16") és 2 önbiztosító anyát ($\frac{1}{4}$ ").



Ábra 5

1. Jobb rögzítőlemez
2. Torx csavar ($\frac{1}{4}$ " x 1-5/16")
3. Önbiztosító anya ($\frac{1}{4}$ ")

B. Rögzítse a jobb rögzítőlemez tartókonzolja a 2 új önmetsző csavar ($\frac{3}{8}$ " x 1"), valamint a korábban eltávolított 2 torx csavar ($\frac{1}{4}$ " x 1-5/16") és 2 önbiztosító anya ($\frac{1}{4}$ ") segítségével a Ábra 6 ábra szerint.

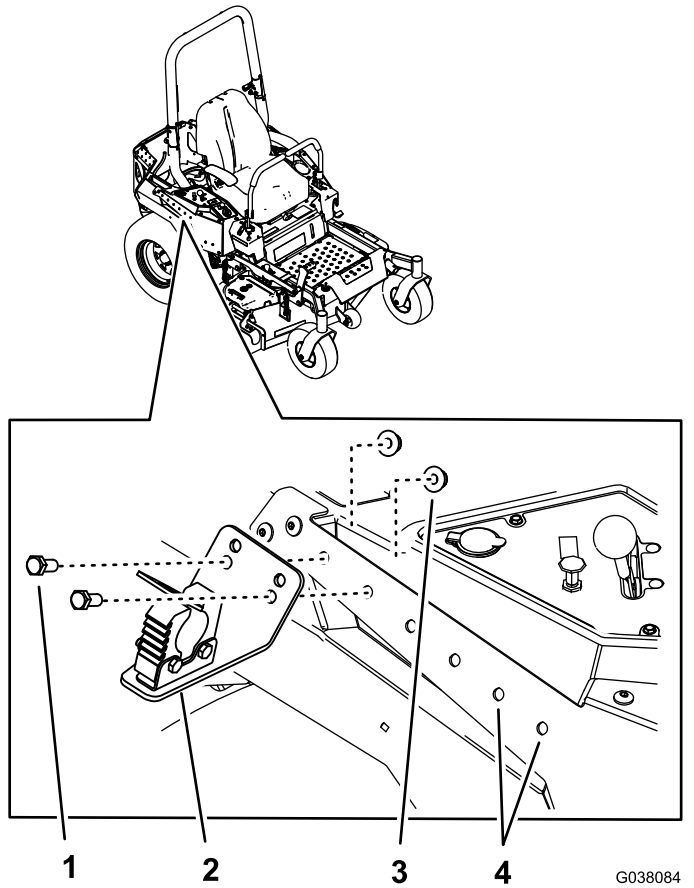


Ábra 6

1. Jobb rögzítőlemez tartókonzolja
2. Önmetsző csavar ($\frac{3}{8}$ " x 1")
3. Korábban eltávolított önbiztosító anya ($\frac{1}{4}$ ")
4. Korábban eltávolított torx csavar ($\frac{1}{4}$ " x 1-5/16")

- Szerelje fel a hátsó rögzítőegységet a gép jobb oldalpaneljére a 2 csavar ($\frac{3}{8}$ " x $\frac{7}{8}$ ") és 2 anya ($\frac{3}{8}$ ") segítségével a **Ábra 7** szerint.

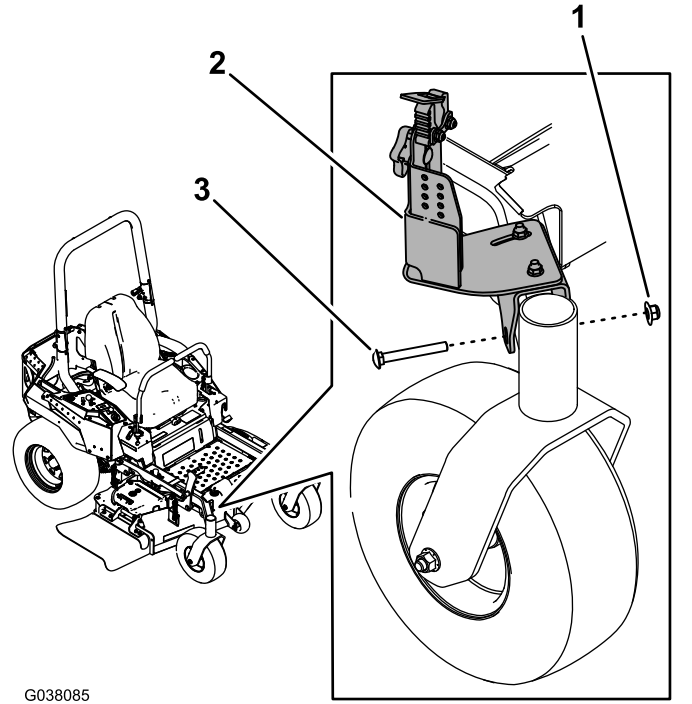
Megjegyzés: Használja a 2 első furatot, ha flexibilis tengelyű szegélynyírórt rögzít.



Ábra 7

- Csavar ($\frac{3}{8}$ " x $\frac{7}{8}$ ")
- Hátsó rögzítőegység
- Anya ($\frac{3}{8}$ ")
- Használja ezeket a furatokat, ha flexibilis tengelyű szegélynyírórt rögzít.

- Szerelje fel az első rögzítőegységet a vázra, a jobb önbeálló kerék közelébe a széles peremű anya ($\frac{3}{8}$ ") és a kapupántcsavar ($\frac{3}{8}$ " x 3") segítségével a **Ábra 8** szerint.

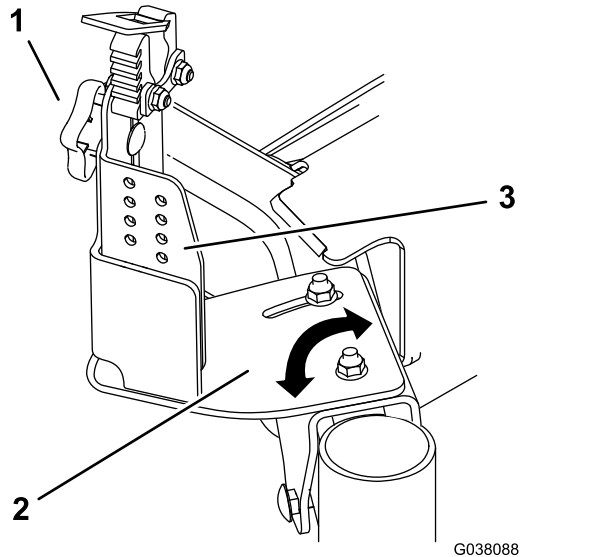


Ábra 8

- Széles peremű anya ($\frac{3}{8}$ ")
- Első tartóelem felszerelése
- Kapupántcsavar ($\frac{3}{8}$ " x 3")

A szegélynyíró rögzítése a rögzítőegységekhez

1. Rögzítse a szegélynyíró hátulját a hátsó rögzítőegységhez a nagy befogóbilinccsel.
2. Lazítsa meg az első rögzítőegységben a szerelőlapot a csatorna-tartókonzolhoz rögzítő csavart (Ábra 9).



Ábra 9

1. Gomb
2. Szerelőlap
3. Állítólemez

3. Fordítsa el úgy a lemezt, hogy a kis befogóbilincs a szegélynyíróhoz illeszkedjen. Húzza meg a csavarokat.
4. Lazítsa meg a gombot, és állítsa be az állítólemez magasságát szükség szerint (Ábra 9). Húzza meg a gombot.
5. Rögzítse a szegélynyíró elejét az első rögzítőegységhez a befogóbilinccsel.

Megjegyzések:



Count on it.