



# Trimmermonteringsæt

## Plæneklipper i Z Master® Professional 2000-serien

Modelnr. 145-3689

### Monteringsvejledning

# Montering

## Løsdele

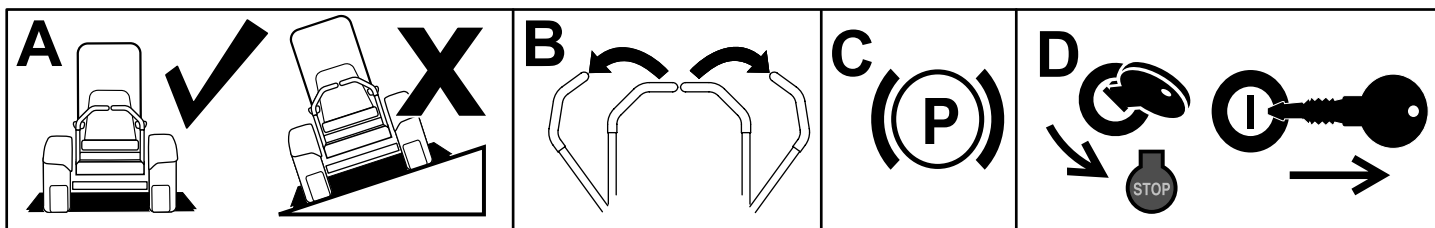
Brug skemaet herunder til at kontrollere, at alle dele er blevet leveret.

Beskrivelse	Antal	Anvendelse
Kræver ingen dele	–	Klargøring af maskinen.
Bageste beslag	1	Monter sættet.
Møtrik (1/4")	6	
Stor bagsideplade	1	
Stor gribeklemme	1	
Beslag til stor gribeklemme	1	
Bolt (1/4" x 5/8")	2	
Bolt (1/4" x 1 1/2")	2	
Bolt (1/4" x 1 1/4")	2	
Lille gribeklemme	1	
Lille bagsideplade	1	
Bræddebolt (5/16" x 7/8")	3	
Beslag til lille gribeklemme	1	
Trimmerplade	1	
Møtrik (5/16")	2	
Kanalbeslag	1	
Monteringsplade	1	
Knap	1	
Bolt (3/8" x 7/8")	2	Montering af sættet på maskinen.
Møtrik (3/8")	2	
Bræddebolt (3/8" x 3")	1	
Bred flangemøtrik (3/8")	1	
Højre kapsels støttebeslag – kun til maskiner fra 2021 og nyere	1	
Pladeskrue (3/8" x 1") – kun til maskiner fra 2021 og nyere	2	
Kræver ingen dele	–	Fastgørelse af en trimmer på monteringsenhederne.



# Klargøring af maskinen

1. Parker maskinen på en plan overflade.
2. Flyt bevægelsehåndtagene til den NEUTRALE LÅSEPOSITION.
3. Aktiver parkeringsbremsen.
4. Sluk motoren, og tag nøglen ud.



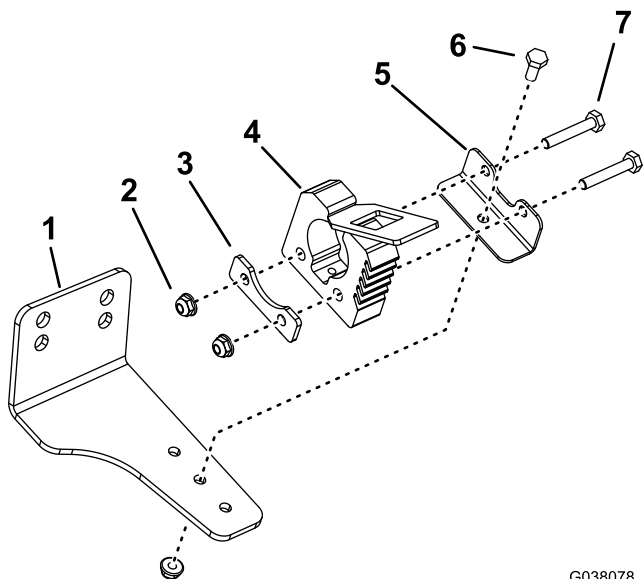
g037289  
g037289

Figur 1

# Montering af sættet

1. Monter den bageste monteringsenhed (Figur 2).

**Bemærk:** Monter beslaget til den store gribeklemme i 1 af de 3 huller, så der kommer afstand mellem trimmermotoren og maskinen, når trimmeren er monteret.

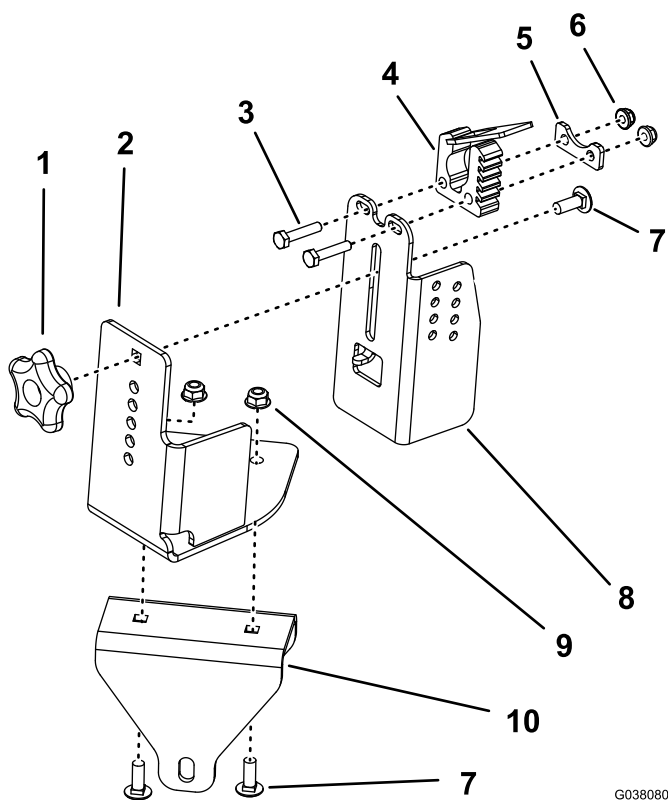


G038078  
g038078

Figur 2

- |                      |                                |
|----------------------|--------------------------------|
| 1. Bageste beslag    | 5. Beslag til stor gribeklemme |
| 2. Møtrik (1/4")     | 6. Bolt (1/4" x 5/8")          |
| 3. Stor bagsideplade | 7. Bolt (1/4" x 1 1/2")        |
| 4. Stor gribeklemme  |                                |

2. Monter den forreste monteringsenhed som vist i **Figur 3** eller **Figur 4**.

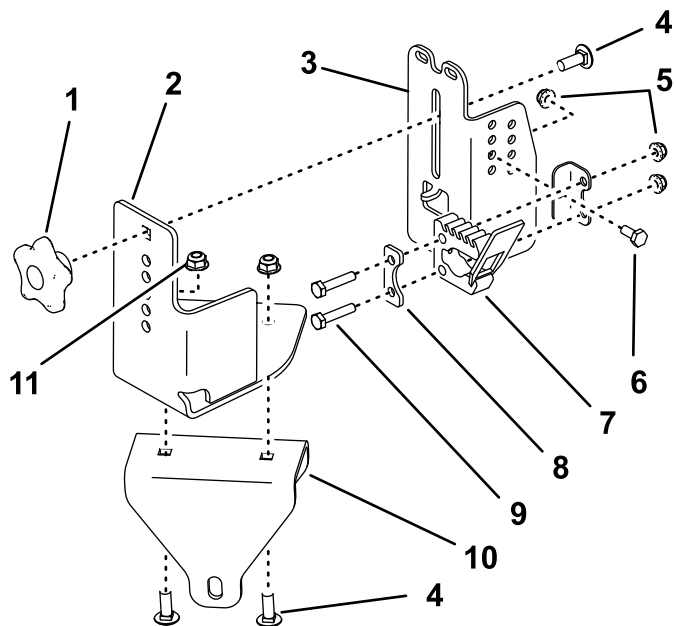


**Figur 3**

Montering for trimmere med en lige aksel

- |                         |                             |
|-------------------------|-----------------------------|
| 1. Greb                 | 6. Møtrik (1/4")            |
| 2. Monteringsplade      | 7. Brædebolt (5/16" x 7/8") |
| 3. Bolt (1/4" x 1 1/4") | 8. Trimmerplade             |
| 4. Lille gripeklemme    | 9. Møtrik (5/16")           |
| 5. Lille bagsideplade   | 10. Kanalbeslag             |

G038080  
g038080



G038091  
g038091

**Figur 4**

Montering for trimmere med en buet aksel

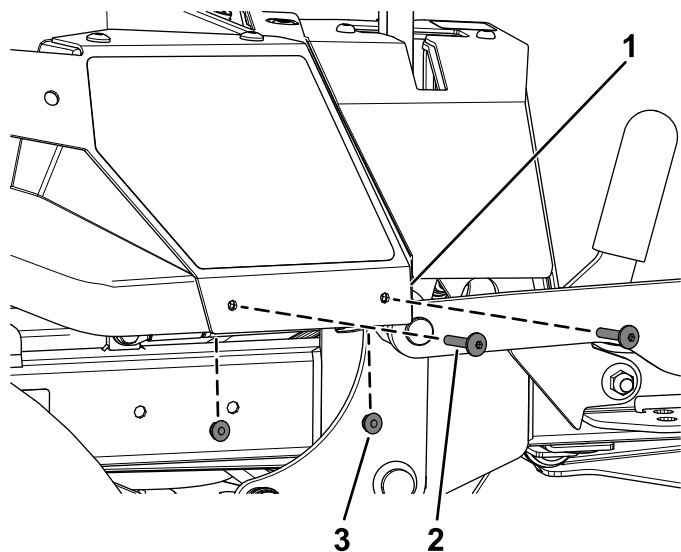
- |                             |                         |
|-----------------------------|-------------------------|
| 1. Greb                     | 7. Lille gripeklemme    |
| 2. Monteringsplade          | 8. Lille bagsideplade   |
| 3. Trimmerplade             | 9. Bolt (1/4" x 1 1/4") |
| 4. Brædebolt (5/16" x 7/8") | 10. Kanalbeslag         |
| 5. Møtrik (1/4")            | 11. Møtrik (5/16")      |
| 6. Bolt (1/4" x 5/8")       |                         |

# Montering af sættet på maskinen

1. Kun på maskiner fra 2021 og nyere skal du gøre følgende:

A. Fjern de 2 torx-skruer ( $\frac{1}{4}$ " x 1-5/16") og 2 låsemøtrikker ( $\frac{1}{4}$ ") fra den højre kapsel (Figur 5).

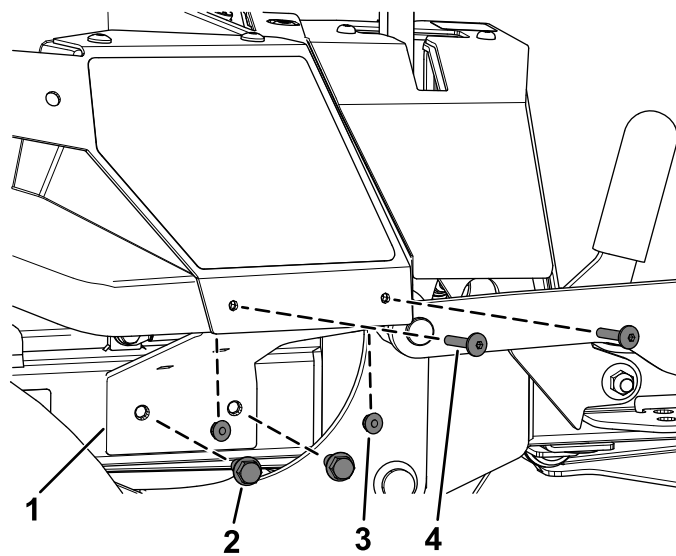
Behold de 2 torx-skruer ( $\frac{1}{4}$ " x 1-5/16") og 2 låsemøtrikker ( $\frac{1}{4}$ ").



Figur 5

- 1. Højre kapsel
- 2. Torx-skrue ( $\frac{1}{4}$ " x 1-5/16")
- 3. Låsemøtrik ( $\frac{1}{4}$ ")

B. Fastgør den højre kapsels støttebeslag med de 2 nye pladeskruer ( $\frac{3}{8}$ " x 1"), de 2 torx-skruer ( $\frac{1}{4}$ " x 1-5/16"), der blev fjernet tidligere, og de 2 låsemøtrikker ( $\frac{1}{4}$ ") som vist i Figur 6.

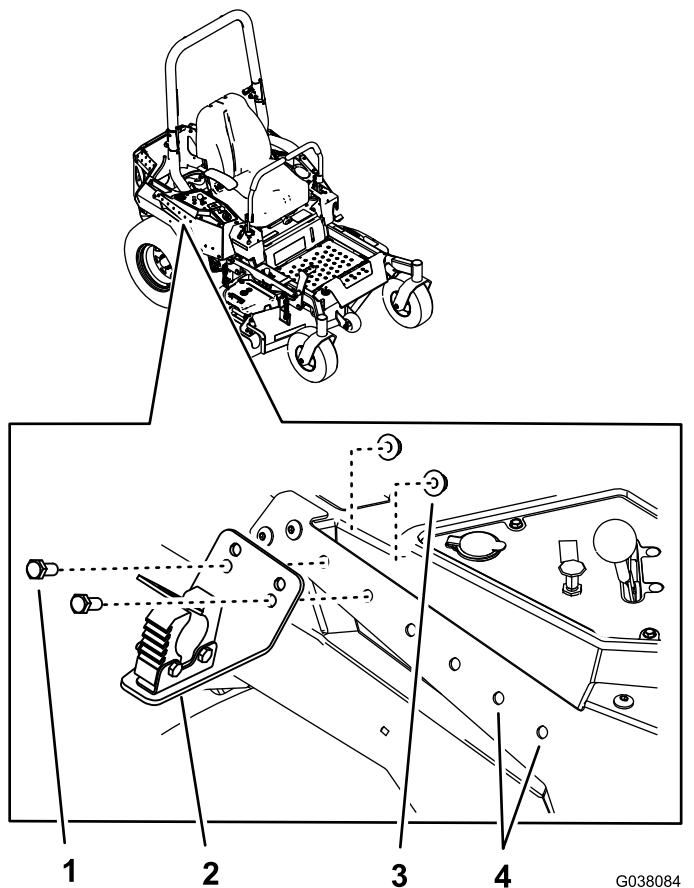


Figur 6

- 1. Højre kapsels støttebeslag
- 2. Pladeskrue ( $\frac{3}{8}$ " x 1")
- 3. Låsemøtrik, der blev fjernet tidligere ( $\frac{1}{4}$ ")
- 4. Torx-skrue, der blev fjernet tidligere ( $\frac{1}{4}$ " x 1-5/16")

2. Monter det bageste monteringsbeslag på maskinens højre sidepanel med 2 bolte ( $\frac{3}{8}$ " x  $\frac{7}{8}$ ") og 2 møtrikker ( $\frac{3}{8}$ ") som vist i **Figur 7**.

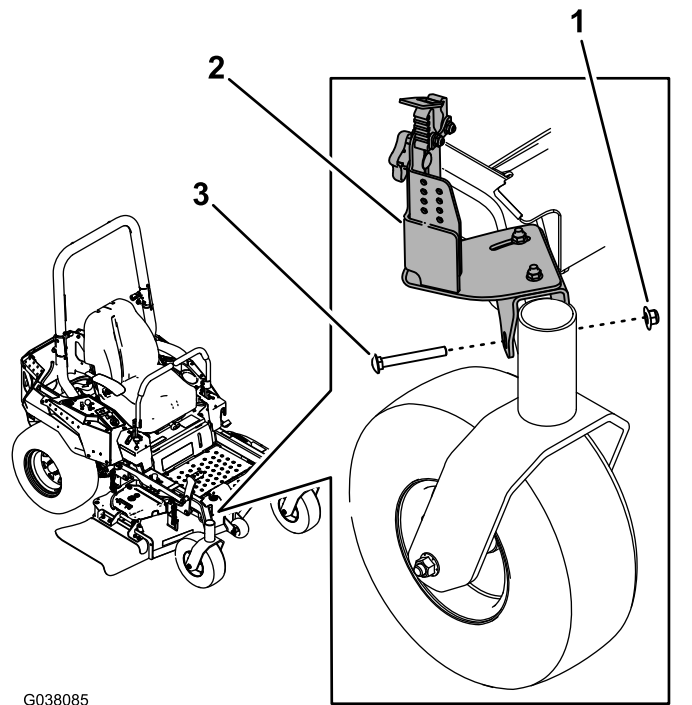
**Bemærk:** Brug de 2 forreste huller, hvis du monterer en buet trimmer.



**Figur 7**

- |  |   |
|--|---|
| 1. Bolt ( $\frac{3}{8}$ " x $\frac{7}{8}$ ") | 3. Møtrik ( $\frac{3}{8}$ ")                            |
| 2. Bageste monteringsenhed                   | 4. Brug disse huller, hvis du monterer en buet trimmer. |

3. Monter den forreste monteringsenhed over stellet i nærheden af det højre styrehjul ved hjælp af den brede flangemøtrik ( $\frac{3}{8}$ ") og bræddebolten ( $\frac{3}{8}$ " x 3") som vist i **Figur 8**.

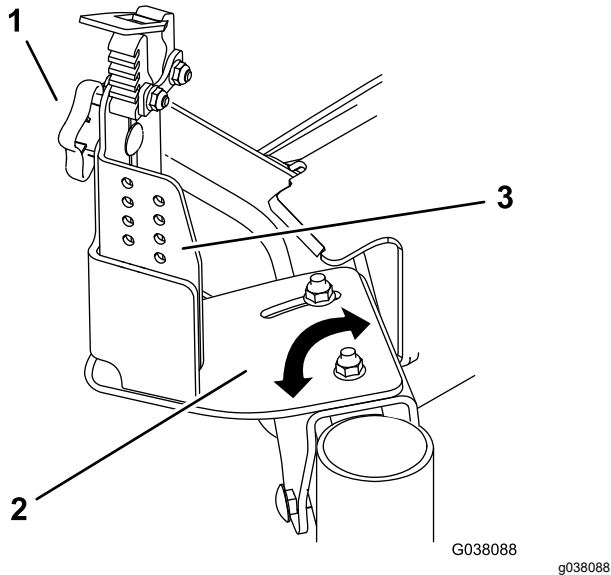


**Figur 8**

- |   |                                       |
|---|---------------------------------------|
| 1. Bred flangemøtrik ( $\frac{3}{8}$ ") | 3. Bræddebolt ( $\frac{3}{8}$ " x 3") |
| 2. Forreste monteringsenhed             |                                       |

# Fastgørelse af en trimmer på monteringsenhederne

1. Fastgør den bageste ende af trimmeren til den bageste monteringsenhed ved hjælp af den store gribeklemme.
2. Løsn boltene, der fastgør monteringspladen til kanalbeslaget i den forreste monteringsenhed (Figur 9).



**Figur 9**

- |                    |                 |
|--------------------|-----------------|
| 1. Greb            | 3. Trimmerplade |
| 2. Monteringsplade |                 |

- 
3. Drej pladen, så den lille gribeklemme flugter med trimmeren. Tilspænd boltene.
  4. Løsn grebet, og hæv eller sænk trimmerpladen efter behov (Figur 9). Stram grebet.
  5. Fastgør den forreste ende af trimmeren til den forreste monteringsenhed ved hjælp af gribeklemmen.

# Bemærkninger:



**Count on it.**