



Kit de montagem do balde

Cortador de Relva Profissional Z Master® Série 2000

Modelo nº 145-3687

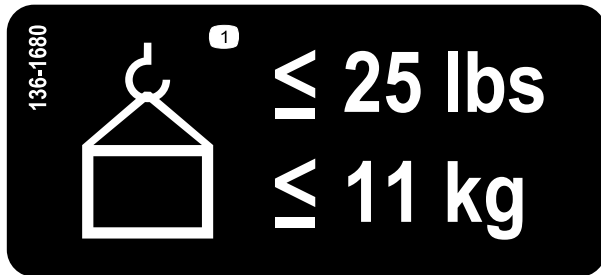
Instruções de instalação

Segurança

Autocolantes de segurança e de instruções



Os autocolantes de segurança e instruções estão facilmente visíveis para o operador e situam-se próximo das zonas de potencial perigo. Substitua todos os autocolantes danificados ou perdidos.



136-1680

decal136-1680

1. O peso máximo é de 11 kg



Instalação

Peças soltas

Utilize a tabela abaixo para verificar se todas as peças foram enviadas.

Descrição	Quantidade	Utilização
Nenhuma peça necessária	–	Preparação da máquina.
Montagem superior Suporte principal Suporte superior Suporte de apoio inferior Suporte de apoio soldado Parafuso de carroçaria (5/16 pol. x 7/8 pol.) Porca (5/16 pol.) Manípulo Braçadeira de borracha fist Parafuso ranhurado Porca de bloqueio	1 1 1 1 1 4 3 1 1 1 1	Instale o kit.
Parafuso (5/16 pol. x 1 pol.) Porca (5/16 pol.)—utilize apenas quatro para máquinas de 2017 e anteriores Parafuso de carroçaria (3/4 x 7/8 pol.)—utilize apenas um para máquinas de 2017 e anteriores Suporte de apoio interno—apenas máquinas de 2018 e mais recentes Suporte de apoio do módulo esquerdo—apenas máquinas de 2021 e mais recentes Parafuso autorroscante (3/8 pol. x 1 pol.)—Apenas máquinas de 2021 e mais recentes	3 6 4 1 1 2	Montagem do kit na máquina.
Kit de pesos frontal (vendido em separado)	1	Instala um kit de pesos frontal (se necessário).

Preparação da máquina

1. Estacione a máquina numa superfície nivelada.
2. Mova as alavancas de controlo do movimento para a posição de BLOQUEIO EM PONTO MORTO.
3. Engate o travão de estacionamento.
4. Desligue o motor e retire a chave.

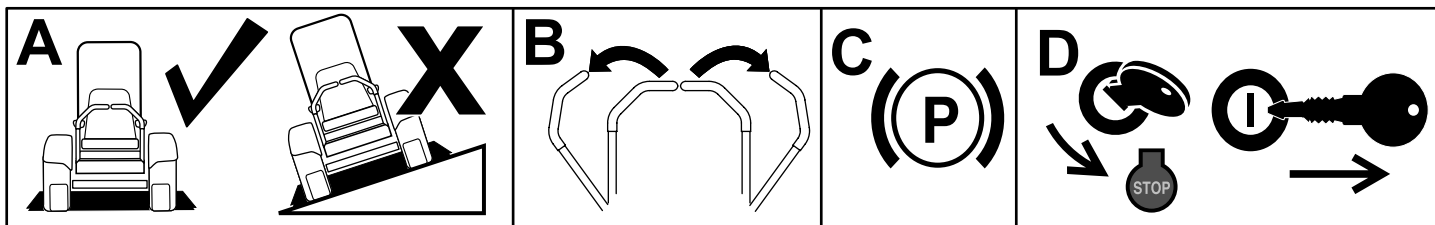


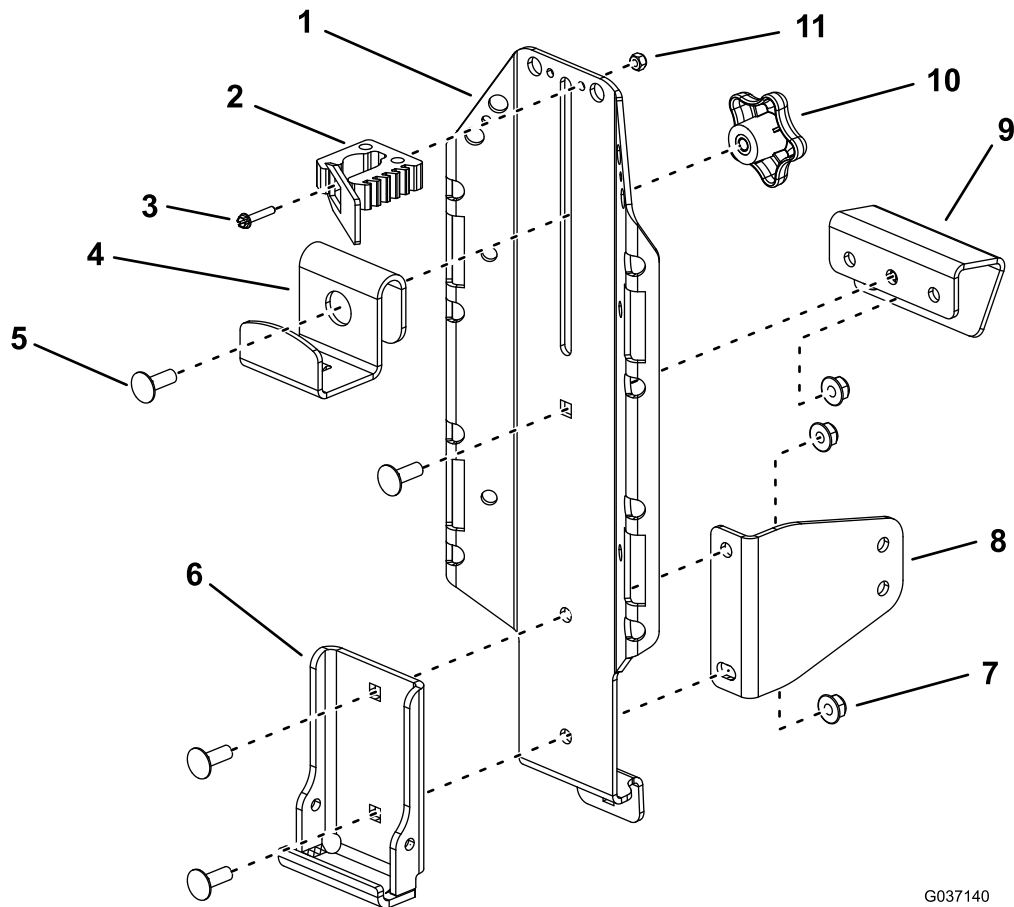
Figura 1

g037289
g037289

Montagem do kit

Monte o kit como se mostra na [Figura 2](#). Certifique-se de que instala, sem apertar, a montagem superior no suporte principal; consulte a [Figura 3](#) para determinar que furo usar na montagem superior.

Nota: Instale o suporte de apoio inferior apenas se estiver a montar o kit na frente dos pneus traseiros. Instale o suporte de forma a que a parte larga fique virada para trás na máquina; [Figura 2](#) ou mostra a orientação da montagem do kit no lado esquerdo da máquina.



G037140

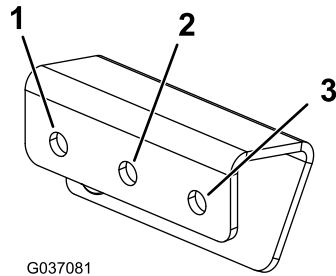
g037140

Figura 2

- | | | | |
|---|--|--|-------------------------------|
| 1. Suporte principal | 4. Suporte superior | 7. Porca (5/16 pol.) | 10. Manípulo |
| 2. Braçadeira de borracha fist (opcional) | 5. Parafuso de carroçaria (5/16 pol. x 7/8 pol.) | 8. Suporte de apoio inferior (se necessário) | 11. Porca de bloqueio (n.º 8) |
| 3. Parafuso ranhurado | 6. Suporte de apoio soldado | 9. Montagem superior | |

Para máquinas de 2021 e mais recentes, não pode instalar o kit na frente do pneu traseiro no lado direito da máquina.

Nota: A montagem da braçadeira de borracha fist é opcional. Se a montagem da braçadeira de borracha fist for inconveniente para a montagem de alguns acessórios, pode, em alternativa, montá-la num balde (vendido em separado), fazer um furo (5,1 mm de diâmetro) no balde e montar a braçadeira de borracha fist utilizando o parafuso ranhurado e porca de bloqueio.



G037081

g037081

Figura 3

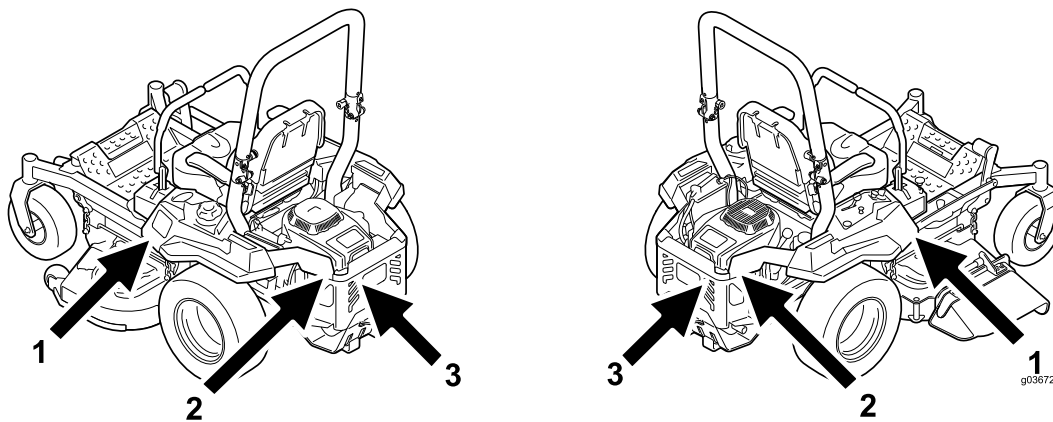
1. Utilize este furo se estiver a montar o kit na frente do pneu traseiro esquerdo.
2. Utilize este furo se estiver a montar o kit em qualquer lugar atrás dos pneus traseiros.
3. Utilize este furo se estiver a montar o kit na frente do pneu traseiro direito (**não pode instalar neste local em máquinas de 2021 e mais recentes**)

Montagem do kit na máquina

Locais de montagem

Pode montar este kit em seis locais na máquina (Figura 4). Consulte um dos seguintes procedimentos para montar o kit no local desejado.

Nota: Para máquinas Titan HD da série 1500, só pode montar o kit nos dois locais em frente dos pneus traseiros.



G037123

g037123

Figura 4

1. Em frente do pneu traseiro (**não pode instalar em frente do pneu traseiro direito em máquinas de 2021 e mais recentes**)
2. Lateral da proteção do motor
3. Resguardo do motor traseiro

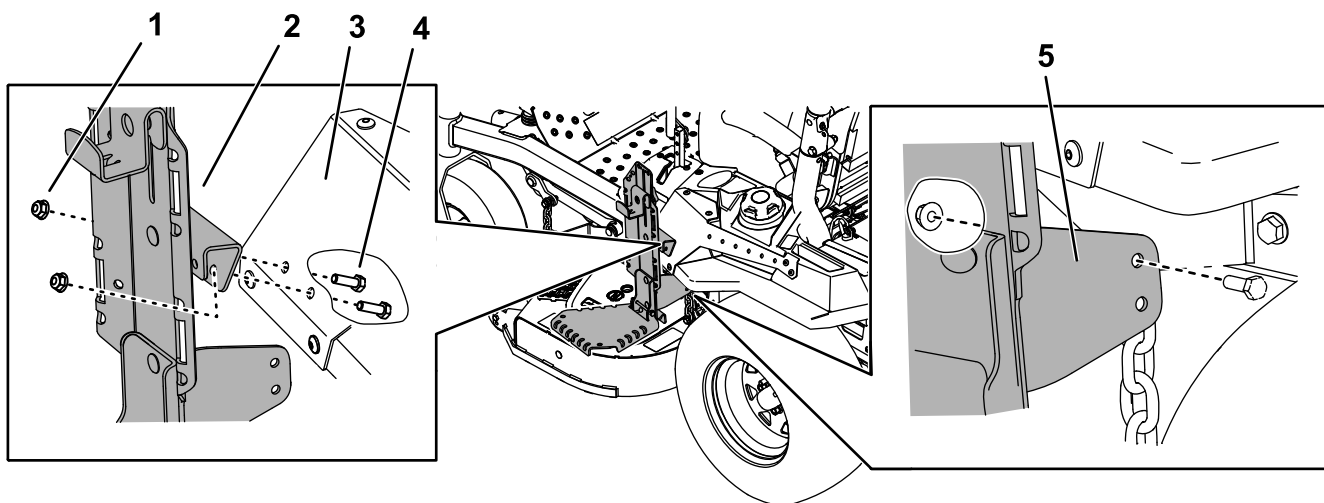
Montagem do kit em frente dos pneus traseiros

Para máquinas de 2017 e anteriores

1. Prenda o conjunto do motor à cobertura da consola utilizando dois parafusos (5/16 x 1 pol.) e duas porcas (5/16 pol.) como se mostra na [Figura 5](#) ou [Figura 6](#).
2. Aperte os dispositivos de fixação que prendem a montagem superior ao suporte principal.
3. Prenda o suporte de apoio inferior à lateral traseira do suporte por baixo da cobertura da consola utilizando um parafuso (5/16 pol. x 1 pol.) e uma porca (5/16 pol.) como se mostra na [Figura 5](#) ou [Figura 6](#).

Nota: Não vai utilizar o furo inferior no suporte principal ou suporte de apoio inferior.

Nota: Certifique-se de que a montagem está na vertical. Se estiver pendurada em ângulo, o suporte de apoio inferior pode estar instalado incorretamente.

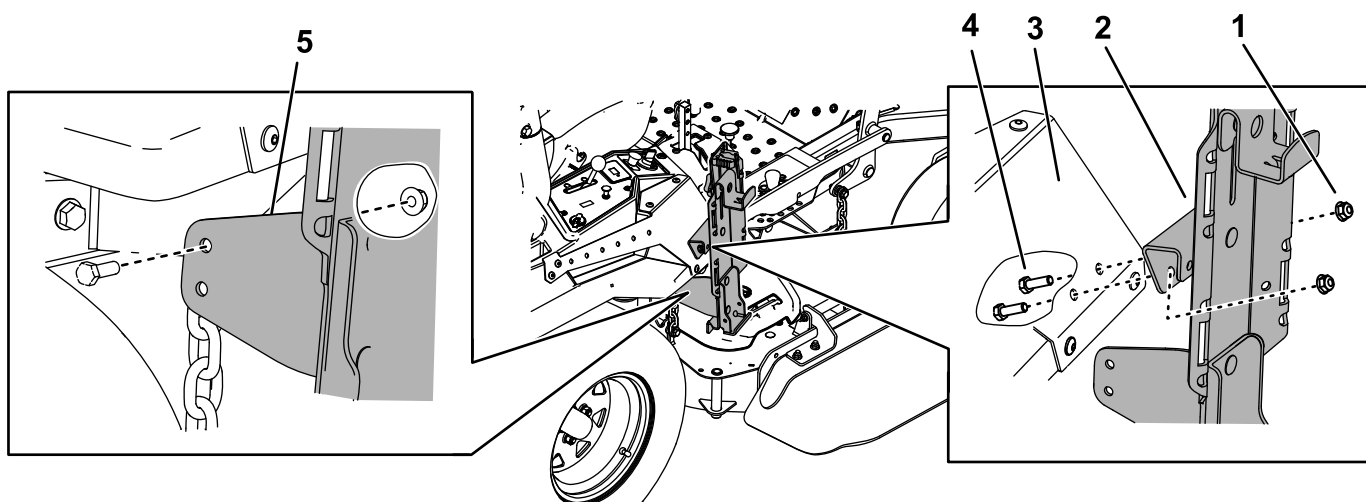


g213937

Figura 5

Montagem do kit no lado esquerdo da máquina

- | | | |
|---------------------------|----------------------------------|------------------------------|
| 1. Porca (5/16 pol.) | 3. Cobertura da consola | 5. Suporte de apoio inferior |
| 2. Instalação da montagem | 4. Parafuso (5/16 pol. x 1 pol.) | |



g213522

Figura 6

Montagem do kit no lado direito da máquina

- | | | |
|---------------------------|----------------------------------|------------------------------|
| 1. Porca (5/16 pol.) | 3. Cobertura da consola | 5. Suporte de apoio inferior |
| 2. Instalação da montagem | 4. Parafuso (5/16 pol. x 1 pol.) | |

Montagem do kit em frente dos pneus traseiros

Para máquinas de 2018 e posteriores

1. Apenas para máquinas de 2021 e mais recentes, faça o seguinte:

- A. Remova os dois parafusos de cabeça torx ($\frac{1}{4}$ x 1-5/16 pol.) e duas porcas de bloqueio ($\frac{1}{4}$ pol.) do módulo esquerdo (Figura 7).

Guarde os dois parafusos de cabeça torx ($\frac{1}{4}$ x 1-5/16 pol.) e duas porcas de bloqueio ($\frac{1}{4}$ pol.).

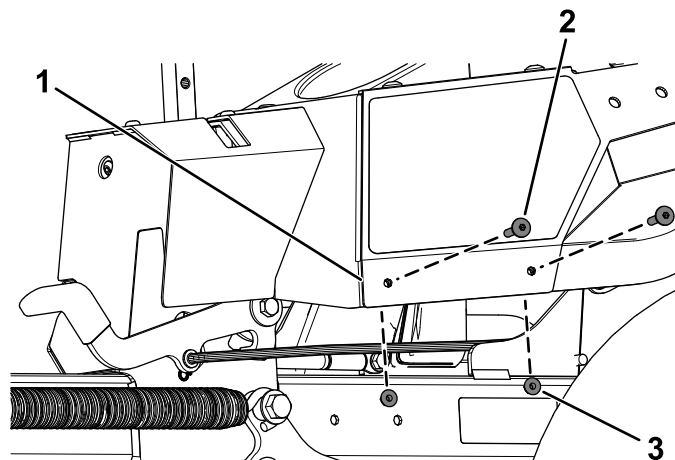


Figura 7

g363197

- | | |
|---|--|
| 1. Módulo esquerdo | 3. Porca de bloqueio ($\frac{1}{4}$ pol.) |
| 2. Parafuso de cabeça torx ($\frac{1}{4}$ x 1-5/16 pol.) | |

- B. Prenda o suporte de apoio do módulo esquerdo utilizando os dois parafusos autorroscantes ($\frac{3}{8}$ x 1 pol.) e os dois parafusos de cabeça torx previamente removidos ($\frac{1}{4}$ x 1-5/16 pol.) e duas porcas de bloqueio ($\frac{1}{4}$ pol.) como se mostra na Figura 8.

Nota: Certifique-se de que instala o suporte de apoio do módulo esquerdo por detrás do módulo esquerdo. Não instale o suporte entre o módulo e a peça de revestimento.

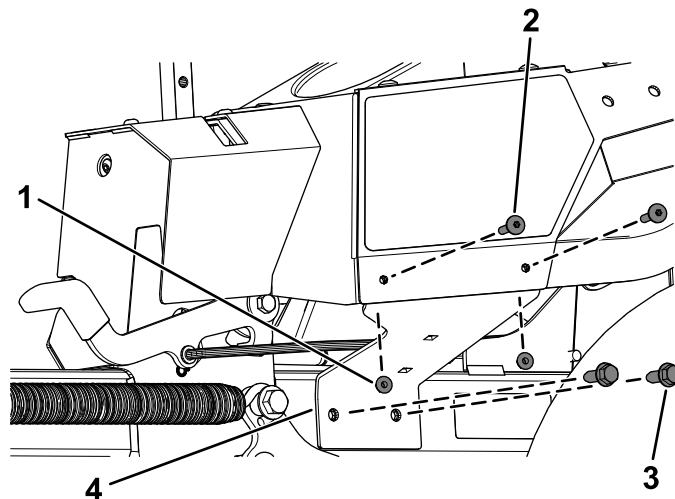


Figura 8

g363196

- | | |
|--|---|
| 1. Porca de bloqueio previamente removida ($\frac{1}{4}$ pol.) | 3. Novo parafuso autorroscante ($\frac{3}{8}$ pol. x 1 pol.) |
| 2. Parafuso de cabeça torx previamente removido ($\frac{1}{4}$ x 1-5/16 pol.) | 4. Suporte de apoio do módulo esquerdo |

2. Prenda o conjunto do motor à cobertura da consola utilizando dois parafusos ($\frac{5}{16}$ x 1 pol.) e duas porcas ($\frac{5}{16}$ pol.) como se mostra na Figura 5 ou Figura 6.

3. Aperte os dispositivos de fixação que prendem a montagem superior ao suporte principal.
4. Prenda o suporte de apoio interior ao suporte de apoio do módulo utilizando dois parafusos de carroçaria (5/16 x 7/8 pol.) e duas porcas (5/16 pol.) como se mostra na [Figura 9](#).

Ao instalar o suporte de apoio interior no lado **esquerdo** da máquina, oriente o suporte de apoio interior como se mostra na [Figura 10](#).

Ao instalar o suporte de apoio interior no lado **direito** da máquina, oriente o suporte de apoio interior como se mostra na [Figura 11](#).

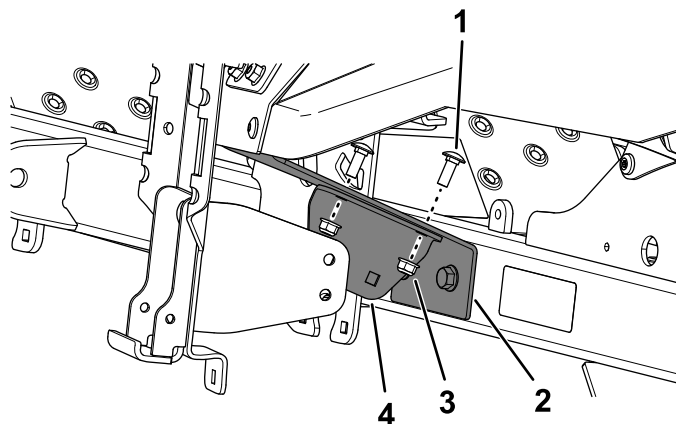


Figura 9

Montagem do kit no lado esquerdo da máquina

g225469

- | | |
|--|------------------------------|
| 1. Parafuso de carroçaria (5/16 pol. x 7/8 pol.) | 3. Porca (5/16 pol.) |
| 2. Suporte de apoio do módulo | 4. Suporte de apoio interior |

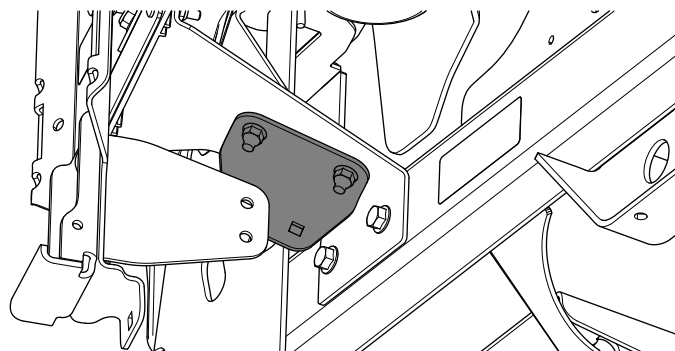
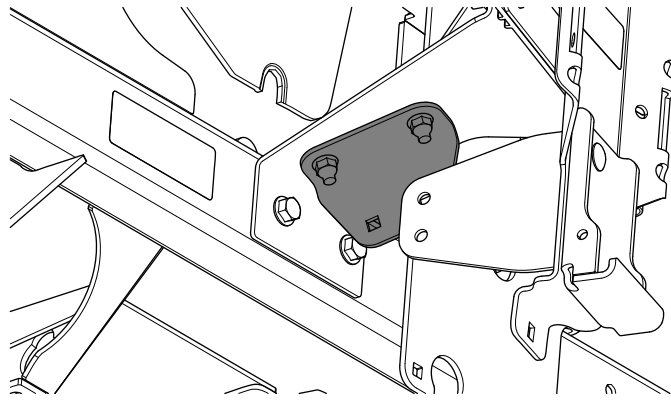


Figura 10

Montagem do kit no lado esquerdo da máquina

g225470



g225471

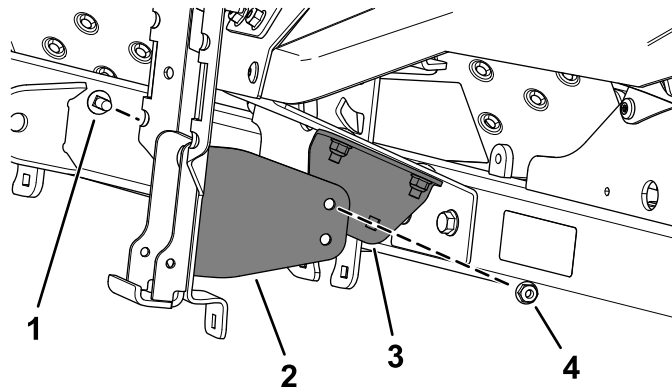
Figura 11

Montagem do kit no lado direito da máquina—não pode instalar neste local em máquinas de 2021 e mais recentes

-
5. Prenda o suporte de apoio inferior no suporte de apoio interior por baixo da cobertura da consola utilizando um parafuso (5/16 pol. x 7/8 pol.) e uma porca (5/16 pol.) como se mostra na [Figura 12](#).

Nota: Não vai utilizar o furo inferior no suporte principal ou suporte de apoio inferior.

Nota: Certifique-se de que a montagem está na vertical. Se estiver pendurada em ângulo, o suporte de apoio inferior pode estar instalado incorretamente.



g225517

Figura 12

Montagem do kit no lado esquerdo da máquina

- | | |
|--|------------------------------|
| 1. Parafuso de carroçaria (5/16 pol. x 7/8 pol.) | 3. Suporte de apoio interior |
| 2. Suporte de apoio inferior | 4. Porca (5/16 pol.) |

Montagem do kit na lateral da proteção do motor

1. Prenda o conjunto do motor na proteção superior lateral do motor utilizando dois parafusos (5/16 x 1 pol.) e duas porcas (5/16 pol.) como se mostra na [Figura 13](#) ou [Figura 14](#).
2. Aperte os dispositivos de fixação que prendem a montagem superior ao suporte principal.
3. Prenda a parte inferior do suporte principal à proteção do motor utilizando um parafuso de carroçaria (5/16 x 7/8 pol.) e uma porca (5/16 pol.), como se mostra na [Figura 13](#) ou [Figura 14](#).

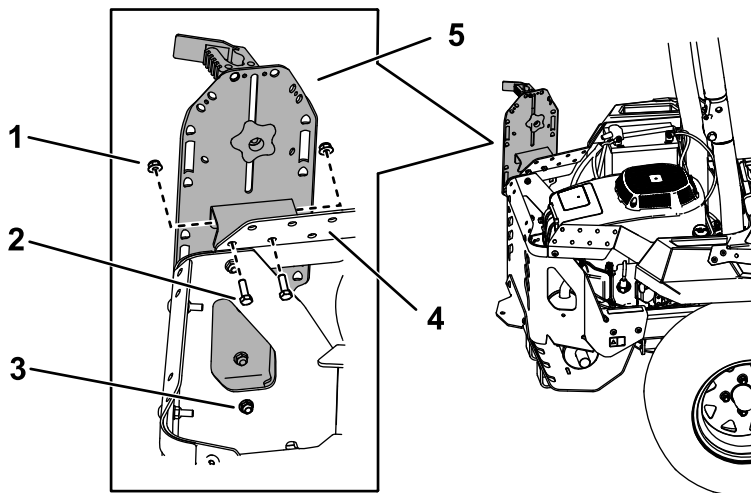


Figura 13

Montagem do kit no lado esquerdo da proteção do motor

g213523

- | | |
|---|------------------------------|
| 1. Porca (5/16 pol.) | 4. Proteção lateral superior |
| 2. Parafuso (5/16 pol. x 1 pol.) | 5. Instalação da montagem |
| 3. Parafuso de carroçaria (5/16 x 7/8 pol.) e porca (5/16 pol.) | |

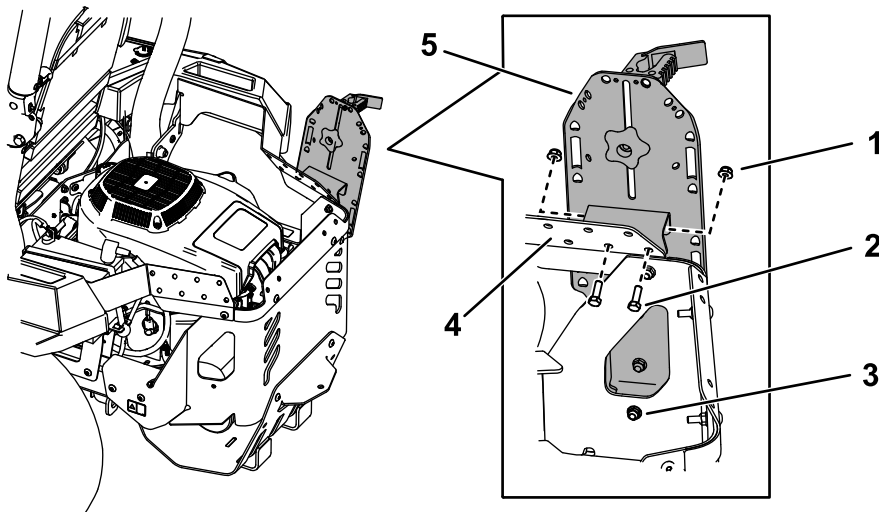


Figura 14

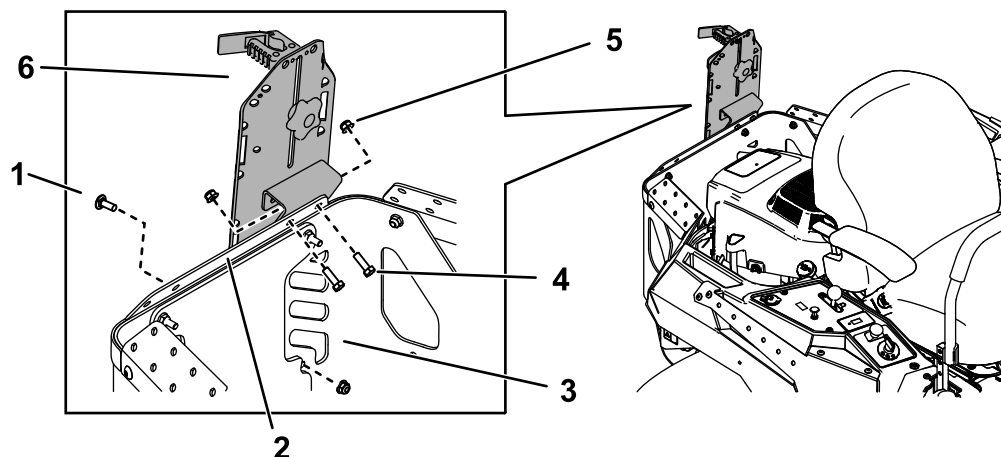
Montagem do kit no lado direito da proteção do motor

g213524

- | | |
|---|------------------------------|
| 1. Porca (5/16 pol.) | 4. Proteção lateral superior |
| 2. Parafuso (5/16 pol. x 1 pol.) | 5. Instalação da montagem |
| 3. Parafuso de carroçaria (5/16 x 7/8 pol.) e porca (5/16 pol.) | |

Montagem do kit na proteção traseira do motor

1. Prenda o conjunto do motor na proteção superior traseira do motor utilizando dois parafusos (5/16 x 1 pol.) e duas porcas (5/16 pol.) como se mostra na [Figura 15](#) ou [Figura 16](#).
2. Aperte os dispositivos de fixação que prendem a montagem superior ao suporte principal.
3. Prenda a parte inferior do suporte principal à proteção traseira do motor utilizando um parafuso de carroçaria (5/16 x 7/8 pol.) e uma porca (5/16 pol.), como se mostra na [Figura 15](#) ou [Figura 16](#).

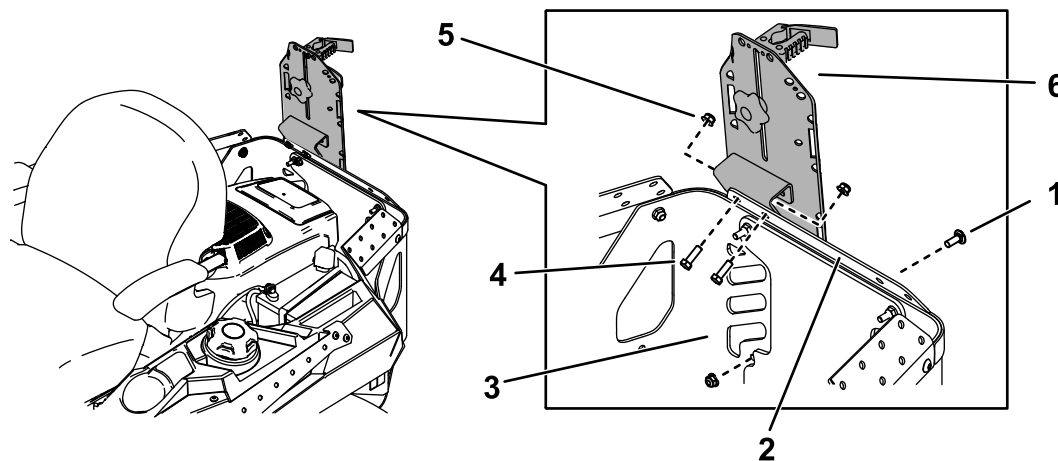


g213525

Figura 15

Montagem do kit no lado esquerdo da proteção traseira do motor (barra de segurança não mostrada para melhor ilustração)

- | | | |
|--|----------------------------------|---------------------------|
| 1. Parafuso de carroçaria (5/16 pol. x 7/8 pol.) | 3. Resguardo do motor traseiro | 5. Porca (5/16 pol.) |
| 2. Proteção traseira superior | 4. Parafuso (5/16 pol. x 1 pol.) | 6. Instalação da montagem |



g213526

Figura 16

Montagem do kit no lado direito da proteção traseira do motor (barra de segurança não mostrada para melhor ilustração)

- | | | |
|--|----------------------------------|---------------------------|
| 1. Parafuso de carroçaria (5/16 pol. x 7/8 pol.) | 3. Resguardo do motor traseiro | 5. Porca (5/16 pol.) |
| 2. Proteção traseira superior | 4. Parafuso (5/16 pol. x 1 pol.) | 6. Instalação da montagem |

Instalação do kit de pesos frontais

Para máquinas com dois ou mais kits de montagem de acessórios

Se adicionar dois ou mais kits de montagem de acessórios (por exemplo kit de balde ou kit de montagem universal) a qualquer dos quatro locais mostrados na [Figura 17](#), adicione um kit de pesos frontal. Contacte um representante de assistência autorizado para encomendar um kit de pesos frontal.

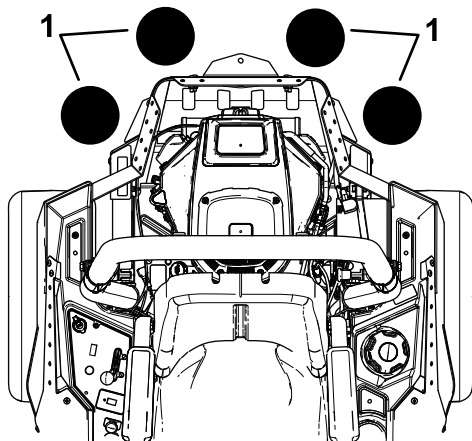


Figura 17

g037417

1. Adicione um kit de pesos frontal quando são adicionados dois ou mais kits de montagem de acessórios nestas posições.

Funcionamento

Acessórios de montagem

Utilize unicamente engates e acessórios aprovados pela Toro. A capacidade máxima é de 11,3 kg.

Utilize os furos nos suportes de montagem para prender os acessórios.

Montagem de um balde

1. Desaperte o manípulo e eleve o balde superior. Aperte o manípulo para o segurar no sítio ([Figura 18](#)).
2. Coloque a borda inferior do balde sobre o bordo inferior do suporte de apoio soldado ([Figura 18](#)).
3. Desaperte o manípulo e desça o suporte superior o mais possível sobre o aro do balde. Aperte o manípulo ([Figura 18](#)).

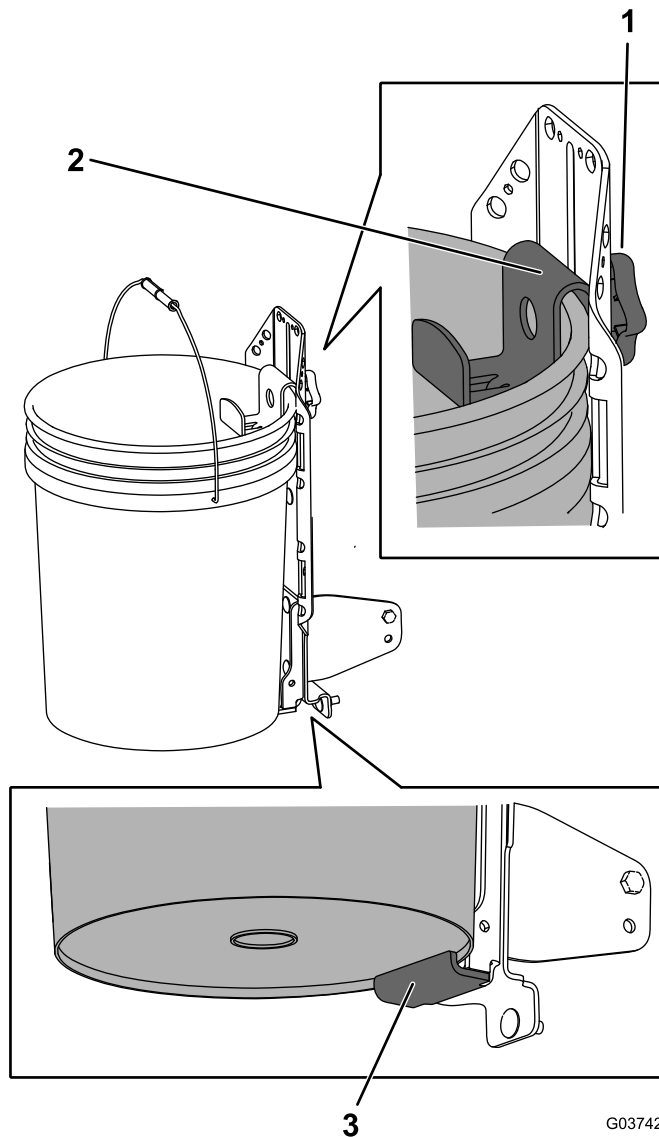


Figura 18

G037421

g037421

Braçadeira de borracha fist não mostrada

1. Manípulo
2. Suporte superior sobre o aro do balde
3. Bordo inferior do suporte de apoio



Count on it.