



Súprava nízkoprietokového prídavného ventilu

Kompaktný úžitkový nakladač TX 1000

Číslo modelu 23134

Návod na inštaláciu

Neinštalujte túto súpravu na strojoch s číslom modelu 22327G, 2327HD a 22328HD.

Bezpečnosť

Bezpečnosť pri práci s hydraulickým systémom

- V prípade vstreknutia kvapaliny pod pokožku ihneď vyhľadajte lekársku pomoc. Vstreknutú kvapalinu musí lekár chirurgicky odstrániť v priebehu niekoľkých hodín.
- Pred natlakovaním hydraulického systému skontrolujte, či sú všetky hadice a vedenia

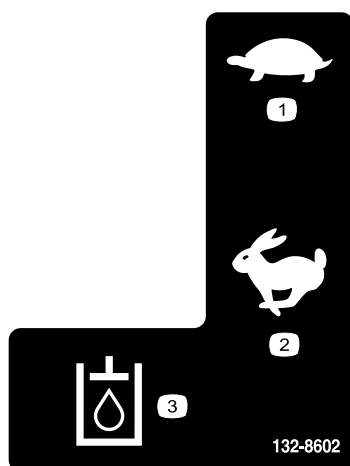
hydraulickej kvapaliny v dobrom stave a či sú všetky hydraulické spojenia a armatúry pevne utiahnuté.

- Nepribližujte sa žiadnou časťou tela ani rukami k otvorom ani dýzam, z ktorých uniká hydraulická kvapalina pod vysokým tlakom.
- Na zisťovanie únikov hydraulickej kvapaliny používajte kartón alebo papier.
- Pred vykonaním ľubovoľnej práce na hydraulickom systéme uvoľnite z hydraulického systému všetok tlak.

Bezpečnostné a inštrukčné štítky



Bezpečnostné štítky a štítky s pokynmi sú pre operátora ľahko viditeľné a nachádzajú sa v blízkosti každej oblasti potenciálneho nebezpečenstva. Akýkoľvek poškodený alebo chýbajúci štítok nahradte za nový.



132-8602

decal132-8602

1. Pomaly
2. Rýchlo
3. Hydraulická kvapalina



Inštalácia

Vynímateľné diely

Aby ste overili, že boli dodané všetky súčiastky, použite tabuľku nižšie.

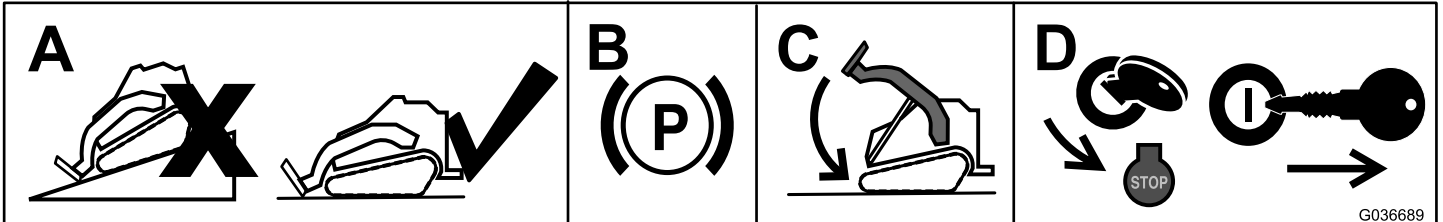
Postup	Popis	Množstvo	Použitie
1	Nie sú treba žiadne diely	–	Pripravte stroj.
2	Nie sú treba žiadne diely	–	Odpojte batériu.
3	Nie sú treba žiadne diely	–	Odstráňte dosku krytu a gumený kryt.
4	Nie sú treba žiadne diely	–	Oddel'te ventil aktivácie trakcie.
5	Nie sú treba žiadne diely	–	Odpojte používané hadice.
6	Prípojka s 45° uhlom Prípojka s 90° uhlom	1 1	Pripravte prídavný ventil.
7	Nízkoprietokový ventil Prípojka s 90° uhlom Prípojka s 45° uhlom Skrutka (¼ × 2½ palca) Poistná matica (¼ palca)	1 1 1 2 2	Nainštalujte zostavu ventilu.
8	Prípojka s 90° uhlom Rúrka potrubia Rúrka v tvare S Rúrka v tvare U Rúrka v tvare L	1 1 1 1 1	Nainštalujte rúrky.
9	Hadica s dĺžkou 41,9 cm Chránič hadice Zväzovací remienok na káble	1 1 3	Namontujte hadice.
10	Prepínač Štítok Zväzok káblov	1 1 1	Nainštalujte prepínač a zväzok káblov.
11	Nie sú treba žiadne diely	–	Namontujte ventil aktivácie trakcie.
12	Nie sú treba žiadne diely	–	Skontrolujte úniky hydraulického kvapaliny.
13	Nie sú treba žiadne diely	–	Nainštalujte gumený kryt a dosku krytu.

1

Príprava stroja

Nie sú treba žiadne diely

Postup



Obrázok 1

1. Stroj presuňte na rovný povrch.
2. Zatiahnite parkovaciu brzdu.
3. Spustite nakladacie ramená.
4. Vypnite motor a vyberte kľúč.
5. Počkajte, kým motor nevychladne.
6. Odistite kapotu, otvorte ju a zaistite opornú tyč. Pozrite si prístup k vnútorným komponentom v *používateľskej príručke* k vášmu stroju.
7. Uvoľnite hydraulický tlak. Pozrite si údržbu hydraulického systému v *používateľskej príručke* k vášmu stroju.

2

Odpojenie batérie

Nie sú treba žiadne diely

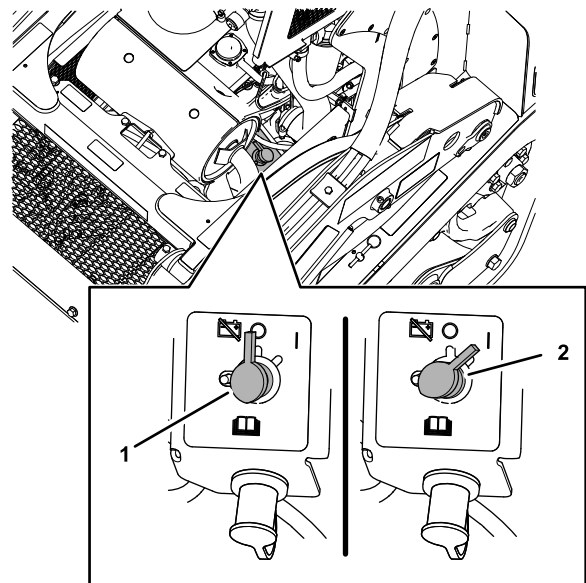
Otvorenie spínača na odpojenie batérie

Stroje so spínačmi na odpojenie batérie

Dôležité: Pred použitím spínača na odpojenie batérie skontrolujte, či motor vychladol.

Spínač na odpojenie batérie otočte do polohy VYPNUTÉ (Obrázok 2).

Poznámka: Ak stroj nemá spínač na odpojenie batérie, pozrite si časť [Odstránenie záporného kábla batérie](#) (strana 4).



Obrázok 2

1. Poloha VYPNUTÉ (spínač na odpojenie batérie)
2. Poloha ZAPNUTÉ (spínač na odpojenie batérie)

Odstránenie záporného kábla batérie

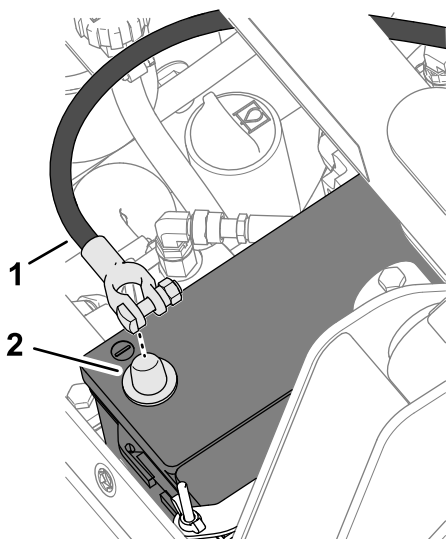
Stroje bez spínačov na odpojenie batérie

▲ DÔLEŽITÉ UPOZORNENIE

Nesprávne vedenie káblov batérie by mohlo viesť k poškodeniu stroja a káblov a spôsobiť iskrenie. Iskry môžu spôsobiť explóziu plynov batérie s následným poranením osôb.

- Pred odpojením kladného (červeného) kábla vždy najskôr odpojte záporný (čierny) kábel batérie.
 - Pred pripojením záporného (čierneho) kábla vždy najskôr pripojte kladný (červený) kábel batérie.
1. Odmontujte prednú mriežku. Pozrite si prístup k vnútorným komponentom v *používateľskej príručke* k vášmu stroju.
 2. Uvoľnite maticu a skrutku v tvare T zaistujúcu záporný kábel batérie do pólu batérie (**Obrázok 3**), a odpojte kábel od batérie.

Poznámka: Umiestnite kábel batérie mimo pólu batérie.



Obrázok 3

g359935

1. Záporný kábel batérie
2. Pól batérie

3

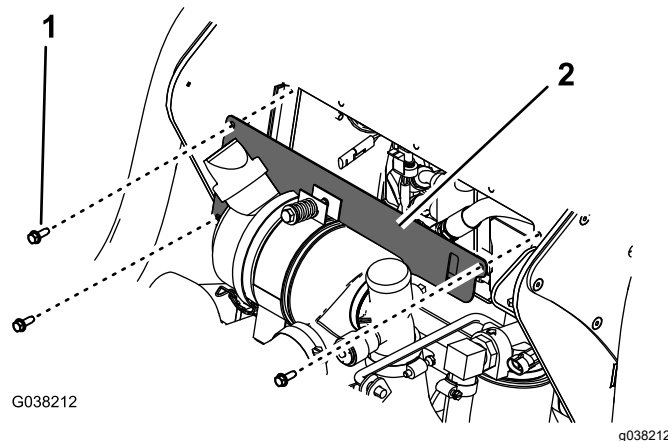
Odstránenie dosky krytu a gumeného krytu

Nie sú treba žiadne diely

Postup

Určite ľavú a pravú stranu stroja pri normálnej prevádzkovej polohe.

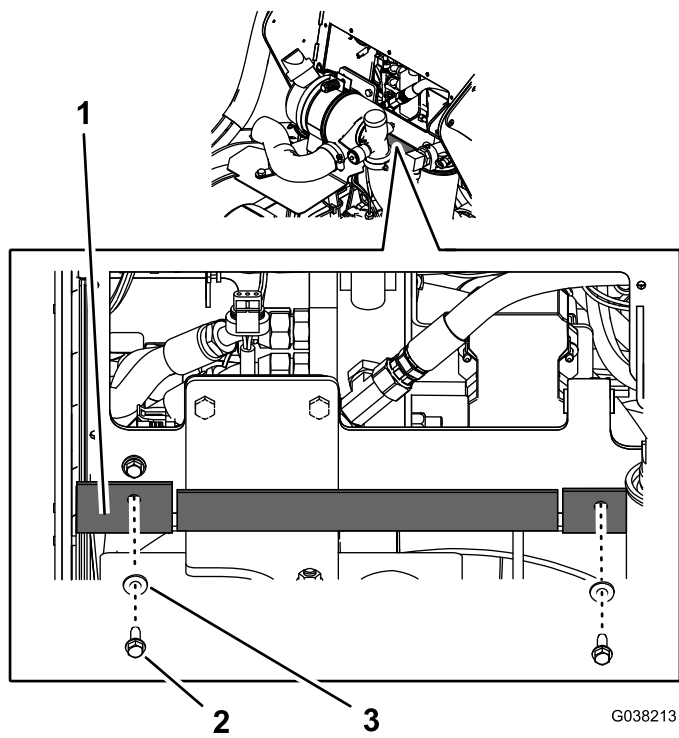
1. Demontujte 3 skrutky s prírubou ($\frac{1}{4} \times \frac{3}{4}$ palca) zaistujúce dosku krytu na prednom ráme ovládacieho panela a demontujte dosku krytu (**Obrázok 4**).



Obrázok 4

1. Skrutky s prírubou ($\frac{1}{4} \times \frac{3}{4}$ palca)
2. Doska krytu

2. Demontujte 3 skrutky s prírubou ($\frac{1}{4} \times \frac{3}{4}$ palca) a 3 podložky ($\frac{1}{4}$ palca) zaistujúce prednú časť gumeného krytu k spodnej časti rámu ovládacieho panela (**Obrázok 5**).



Obrázok 5

1. Gumený kryt
2. Skrutka s prírubou ($\frac{1}{4} \times \frac{3}{4}$ palca)
3. Podložka ($\frac{1}{4}$ palca)

3. Stiahnite gumený kryt nadol, aby ste získali prístup k hydraulickým hadiciam.

4

Oddelenie ventilu aktivácie trakcie

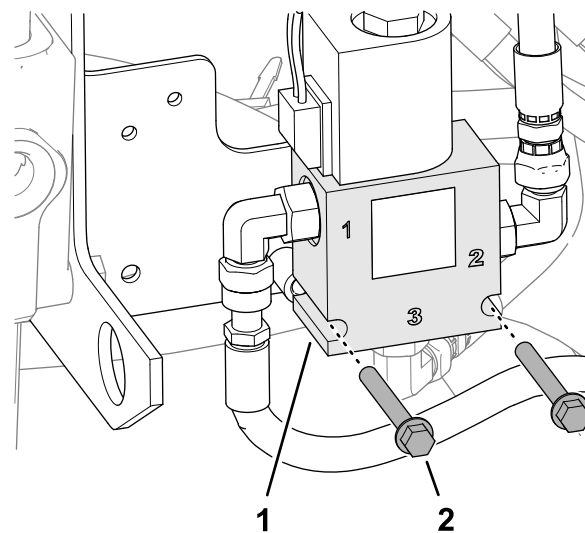
Sériové číslo 408833816 a novšie

Nie sú treba žiadne diely

Postup

Demontujte 2 skrutky s prírubou ($\frac{1}{4} \times 2$ palca) zaisťujúce ventil aktivácie trakcie na nízkoprietokovom ventilu do konzoly (Obrázok 6).

Poznámka: Odložte skrutky s prírubou. Podľa potreby posuňte ventil, aby ste získali prístup.



Obrázok 6

1. Nízkoprietokový ventil
2. Skrutka s prírubou ($\frac{1}{4} \times 2$ palca)

5

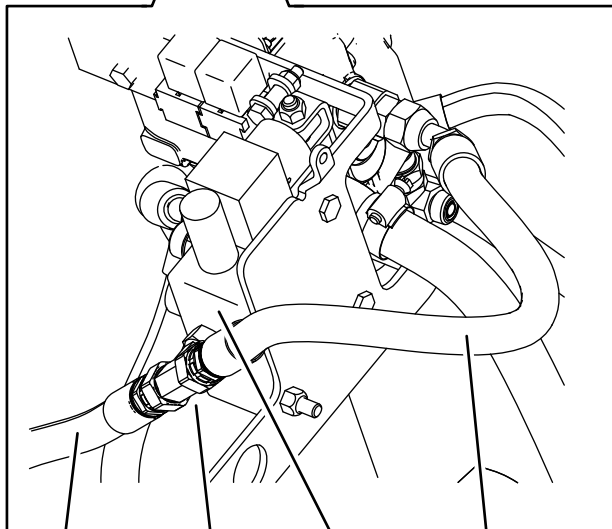
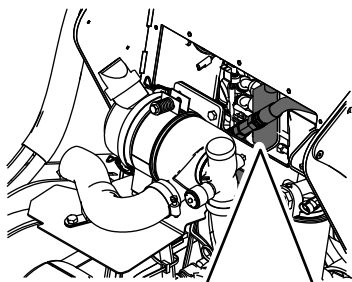
Odpojenie hadíc a rúrok

Nie sú treba žiadne diely

Odpojenie hadice prídavného ventilu a hadice čerpadla

Sériové číslo 408833815 a staršie

1. Zložte a zlikvidujte krátku hadicu, ako je zobrazené na Obrázok 7.



1 2 3 4

Obrázok 7

G038214
g038214

- | | |
|-----------------------|--------------------|
| 1. Hadica čerpadla | 3. Prídavný ventil |
| 2. Prípojka v tvare T | 4. Krátka hadica |

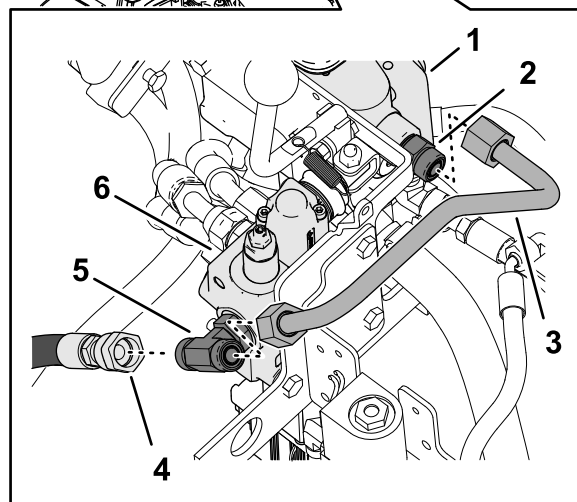
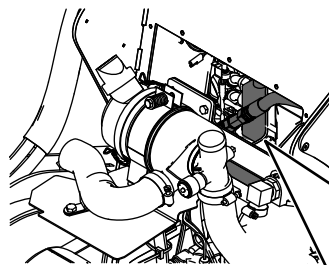
2. Označte hadicu čerpadla ako „Čerpadlo“.
3. Odpojte hadicu čerpadla od prípojky v tvare T a na hadicu nasadte kryt ([Obrázok 7](#)).
4. Odmontujte prípojku v tvare T od prídavného ventilu.

Poznámka: Zlikvidujte prípojku v tvare T.

Odpojenie rúrky prídavného ventilu a hadice čerpadla

Sériové číslo 408833816 a novšie

1. Zložte a zlikvidujte krátku rúrku, ako je zobrazené na [Obrázok 8](#).



Obrázok 8

g359375

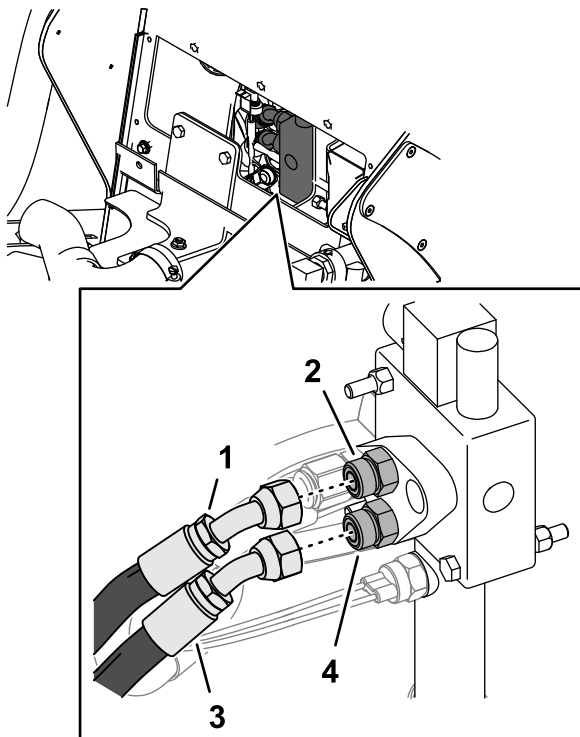
- | | |
|-------------------------------|-----------------------|
| 1. Ventil nakladacieho ramena | 4. Hadica čerpadla |
| 2. Rovná prípojka (port T-1) | 5. Prípojka v tvare T |
| 3. Rúrka | 6. Prídavný ventil |

2. Označte hadicu čerpadla ako „Čerpadlo“.
3. Odpojte hadicu čerpadla od prípojky v tvare T a na hadicu nasadte kryt ([Obrázok 8](#)).
4. Odmontujte prípojku v tvare T od prídavného ventilu.

Poznámka: Zlikvidujte prípojku v tvare T.

Odstránenie pravých hadíc nakladača

1. Označte hornú hadicu nakladača ako „Port B“, a odpojte hadicu od prípojky na prídavnom ventilu (Obrázok 9).



Obrázok 9

g359441

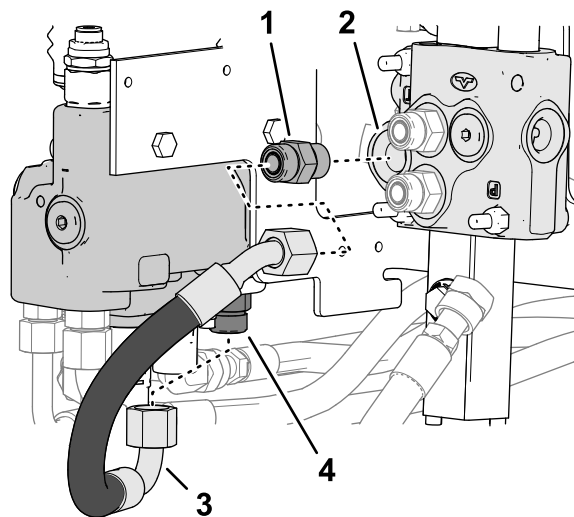
1. Horná hadica nakladača (port B)
2. Prípojka prídavného ventilu v porte B
3. Spodná hadica nakladača (port A)
4. Prípojka prídavného ventilu v porte A

2. Označte spodnú hadicu nakladača ako „Port A“, a odpojte hadicu od prípojky na prídavnom ventilu.

Odstránenie hadice v porte T

1. Vyberte zvyšnú hadicu z prípojky v porte T na prídavnom ventilu a z prípojky v porte T na ventilu nakladacieho ramena. (Obrázok 10).

Poznámka: Zlikvidujte hadicu.



Obrázok 10

g359444

1. Prípojka (prídavný ventil)
2. Zvyšná hadica
3. Prídavný ventil v porte T
4. Prípojka (ventil nakladacieho ramena v porte T)

2. Odmontujte prípojku z portu T prídavného ventilu.

Poznámka: Zlikvidujte prípojku.

6

Príprava prídavného ventilu

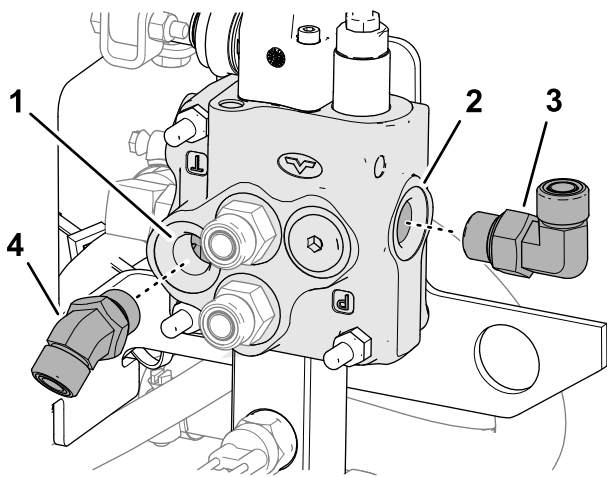
Diely potrebné na prevedenie tohoto kroku:

1	Prípojka s 45° uhlom
1	Prípojka s 90° uhlom

Postup

1. Namontujte prípojku s 45° uhlom do portu T prídavného ventilu (Obrázok 11).

Poznámka: Nedotahujte prípojku.



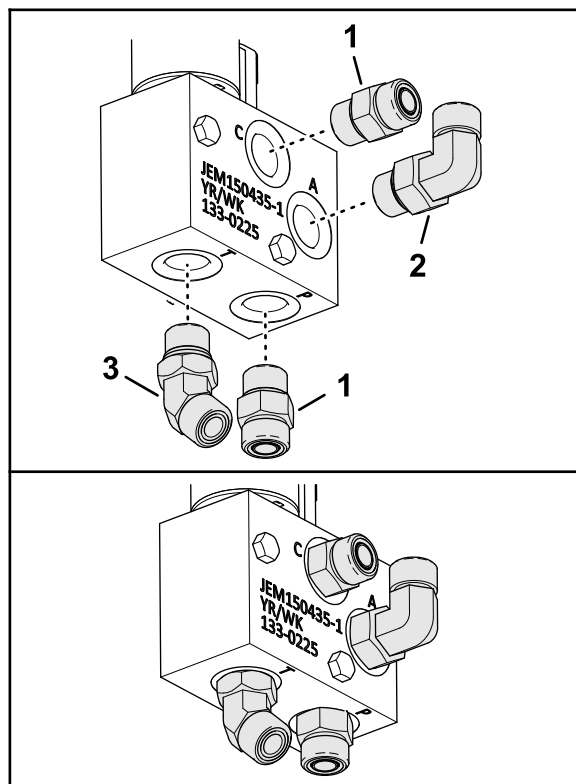
g359478

Obrázok 11

- | | |
|-----------------------------|-------------------------|
| 1. Port T (prídavný ventil) | 3. Prípojka s 45° uhlom |
| 2. Port P (prídavný ventil) | 4. Prípojka s 90° uhlom |

- Namontujte prípojku s 90 uhlom do portu P prídavného ventilu.

Poznámka: Nedoťahujte prípojku.



g359466

Obrázok 12

- | | |
|---|----------------------------------|
| 1. Rovná prípojka (port C a port P nízkoprietokového ventilu) | 3. Prípojka s 45° uhlom (port T) |
| 2. Prípojka s 90° uhlom (port A) | |

- Namontujte prípojku s 45 uhlom do portu T nízkoprietokového ventilu.
- Namontujte rovné prípojky do portu C a portu P nízkoprietokového ventilu (**Obrázok 12**).
- Zarovnajzte prípojky s 45° uhlom a prípojky s 90° uhlom, aby boli otočené tak, ako je zobrazené na **Obrázok 12**.
- Prípojky utiahnite krútiacim momentom 79 – 98 N·m.

7

Inštalácia nízkoprietokového ventilu

Diely potrebné na prevedenie tohoto kroku:

1	Nízkoprietokový ventil
1	Prípojka s 90° uhlom
1	Prípojka s 45° uhlom
2	Skrutka (¼ × 2½ palca)
2	Poistná matica (¼ palca)

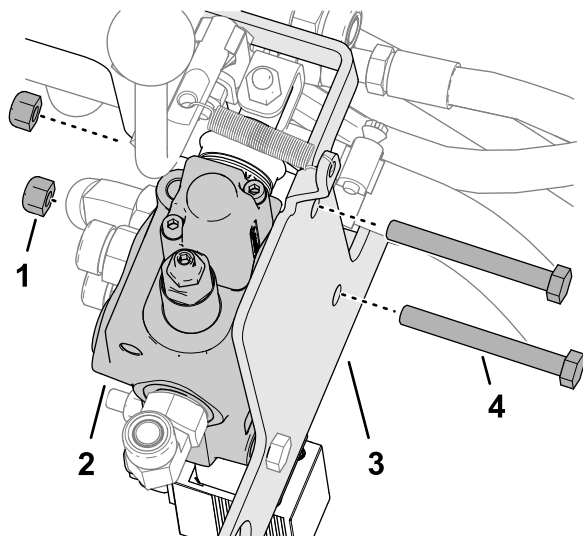
Montáž prípojok nízkoprietokového ventilu

- Namontujte prípojku s 90 uhlom do portu A nízkoprietokového ventilu (**Obrázok 12**).

Montáž nízkoprietokového ventilu na konzolu

Sériové číslo 408833815 a staršie

1. Odmontujte 2 zadné skrutky (5/16 × 2¾ palca) a 2 poistné matice (5/16 palca) zaisťujúce prídavný ventil do konzoly ventilu, ako je znázornené na [Obrázok 17](#).

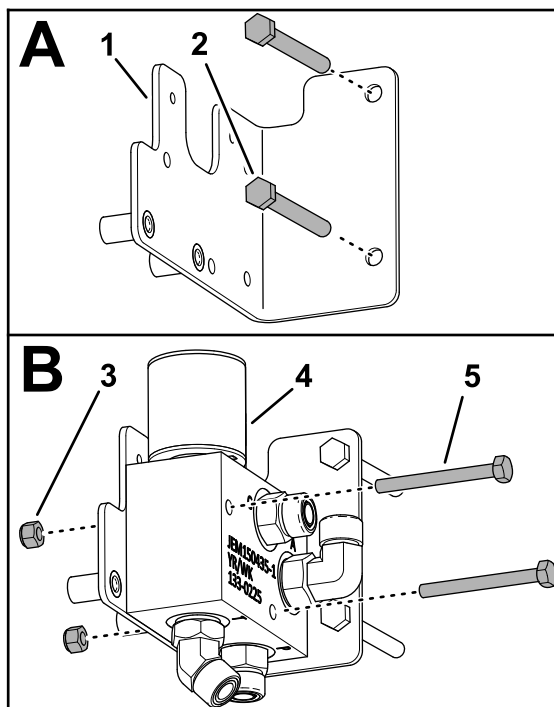


Obrázok 13

g359546

- | | |
|--------------------------------|------------------------------|
| 1. Poistná matica (5/16 palca) | 4. Skrutka (5/16 × 2¾ palca) |
| 2. Prídavný ventil | 5. |
| 3. Konzola ventilu | |

2. Namontujte skrutky (5/16 × 2¾ palca), ktoré ste odstránili v kroku 1 cez otvory v konzole nízkoprietokového ventilu ([Obrázok 14](#)).



Obrázok 14

g359467

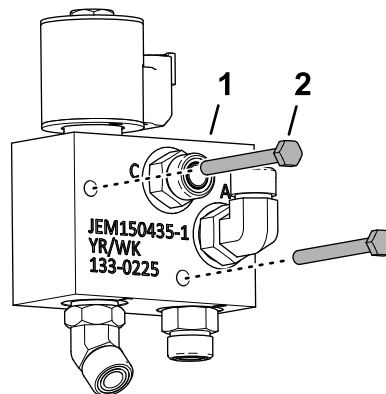
- | | |
|------------------------------|---------------------------|
| 1. Konzola | 4. Nízkoprietokový ventil |
| 2. Skrutka (5/16 × 2¾ palca) | 5. Skrutka (¼ × 2½ palca) |
| 3. Poistná matica (¼ palca) | |

3. Pomocou dvoch skrutiek (¼ × 2½ palca) a dvoch poistných matíc (¼ palca) primontujte nízkoprietokový ventil na konzolu.

Montáž nízkoprietokového ventilu na konzolu

Sériové číslo 408833816 a novšie

1. Namontujte 2 skrutky (¼ × 2½ palca) cez teleso nízkoprietokového ventilu, ako je zobrazené na [Obrázok 15](#).

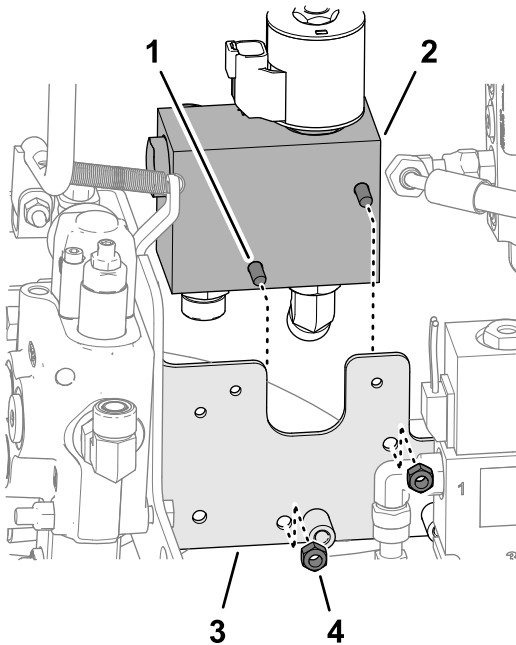


Obrázok 15

g359771

- | | |
|---------------------------|---------------------------|
| 1. Nízkoprietokový ventil | 2. Skrutka (¼ × 2½ palca) |
|---------------------------|---------------------------|

- Pomocou dvoch skrutiek ($\frac{1}{4} \times 2\frac{1}{2}$ palca) a dvoch poistných matíc ($\frac{1}{4}$ palca) primontujte nízkoprietokový ventil na konzolu (Obrázok 16).



Obrázok 16

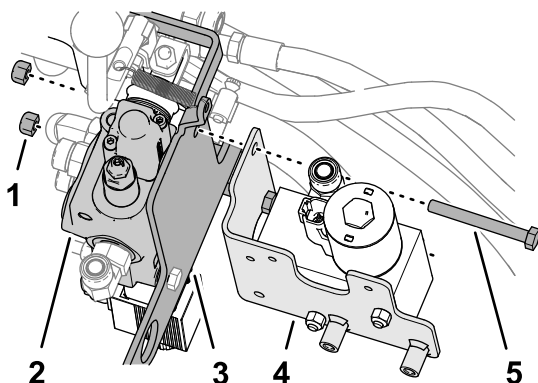
g359772

- | | |
|---|--|
| 1. Skrutka ($\frac{1}{4} \times 2\frac{1}{2}$ palca) | 3. Konzola |
| 2. Nízkoprietokový ventil | 4. Poistná matica ($\frac{1}{4}$ palca) |

Inštalácia nízkoprietokového ventilu k prídavnému ventilu

Voľne namontujte konzolu nízkoprietokového ventilu na konzolu ventilu a prídavný ventil pomocou 2 zadných skrutiek ($\frac{5}{16} \times 2\frac{3}{4}$ palca) a poistnej matice ($\frac{5}{16}$ palca).

Poznámka: Nedoťahujte poistné matice a skrutky.



Obrázok 17

g359532

- | | |
|---|--|
| 1. Poistná matica ($\frac{5}{16}$ palca) | 4. Konzola nízkoprietokového ventilu |
| 2. Prídavný ventil | 5. Skrutka ($\frac{5}{16} \times 2\frac{3}{4}$ palca) |
| 3. Konzola ventilu | |

8

Inštalácia rúrok

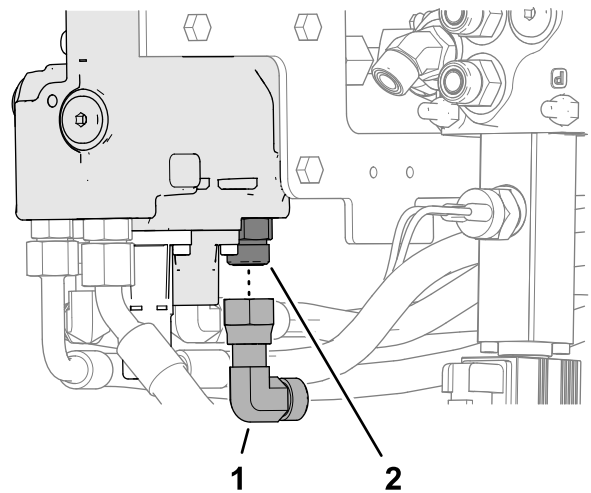
Diely potrebné na prevedenie tohoto kroku:

1	Prípojka s 90° uhlom
1	Rúrka potrubia
1	Rúrka v tvare S
1	Rúrka v tvare U
1	Rúrka v tvare L

Inštalácia rúrky potrubia a rúrky v tvare S

Poznámka: Nedoťahujte skrutky rúrok, pokiaľ nie sú namontované všetky rúrky.

- Voľne namontujte prípojku s 90° uhlom na rovnú prípojku vo ventile nakladacieho ramena v porte T (Obrázok 18).

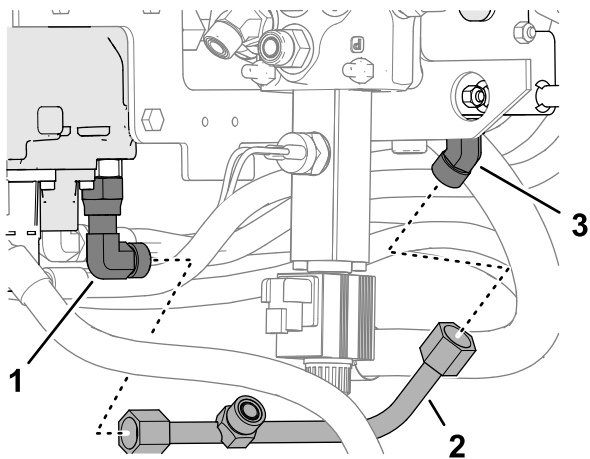


Obrázok 18

g359572

- | | |
|--|-------------------------|
| 1. Rovná prípojka (port T ventilu nakladacieho ramena) | 2. Prípojka s 90° uhlom |
|--|-------------------------|

- Voľne namontujte rúrku potrubia k prípojke s 90° uhlom na ventile nakladacieho ramena a k prípojke s 45° uhlom (spodná časť) v porte T nízkoprietokového ventilu (Obrázok 19).

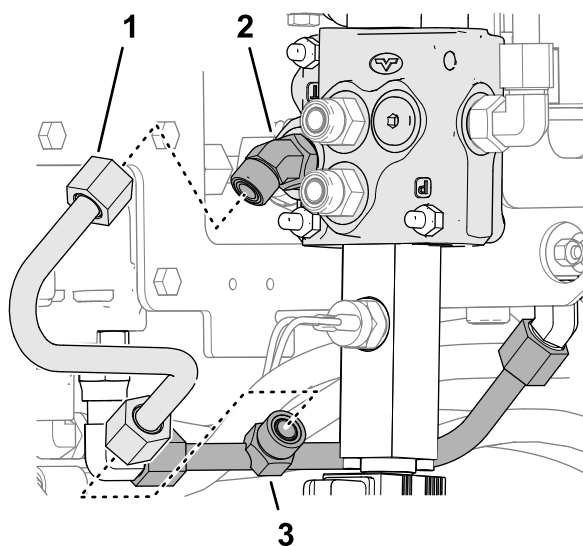


Obrázok 19

g359575

1. Prípojka s 90° uhlom (port T ventilu nakladacieho ramena)
2. Rúrka potrubia
3. Prípojka s 45° uhlom (port T nízkoprietokového ventilu)

3. Voľne namontujte rúrku v tvare S na prípojku v rúrke potrubia a prípojku s 45° uhlom v porte T prídavného ventilu (Obrázok 20).



Obrázok 20

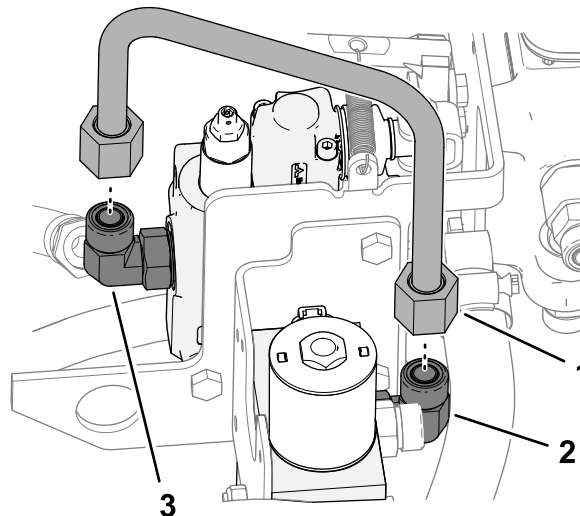
g359573

1. Rúrka v tvare S
2. Prípojka s 45° uhlom (port T prídavného ventilu)
3. Prípojka (rúrka potrubia)

4. Dotiahnite prípojku s 90° uhlom ventilu nakladacieho ramena v porte T (Obrázok 19) a prípojku s 45° uhlom v porte T prídavného ventilu (Obrázok 20) krútiacim momentom 79 – 98 N·m.
5. Dotiahnite matice na rúrke potrubia a rúrke v tvare S krútiacim momentom 50 – 64 N·m.

Inštalácia rúrky v tvare U

1. Primontujte rúrku v tvare U na prípojku s 90° uhlom v porte P prídavného ventilu a prípojku s 90° uhlom v porte A na nízkoprietokovom ventilu (Obrázok 21).



Obrázok 21

g359574

1. Rúrka v tvare U
2. Prípojka s 90° uhlom (port A nízkoprietokového ventilu)
3. Prípojka s 90° uhlom (port P prídavného ventilu)

2. Utiahnite prípojku s 90° uhlom v porte P prídavného ventilu krútiacim momentom 79 – 98 N·m.
3. Dotiahnite skrutky rúrok krútiacim momentom 50 – 64 N·m.

Inštalácia rúrky v tvare L

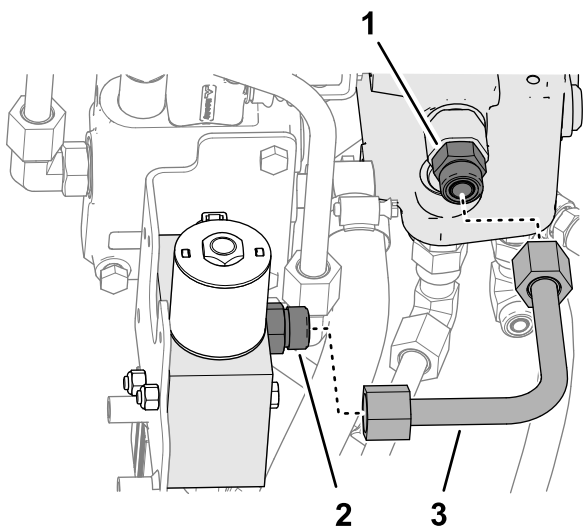
1. Namontujte rúrku v tvare L na rovnú prípojku v porte C nízkoprietokového ventilu a rovnú prípojku v porte T-1 ventilu nakladacieho ramena (Obrázok 22).

9

Montáž hadíc

Diely potrebné na prevedenie tohoto kroku:

1	Hadica s dĺžkou 41,9 cm
1	Chránič hadice
3	Zväzovací remienok na káble



Obrázok 22

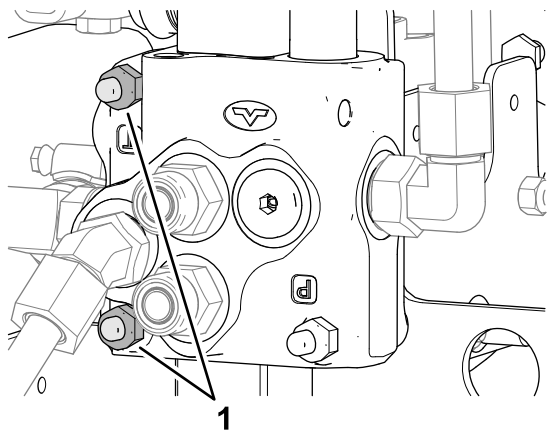
g359599

1. Rovná prípojka (port T-1 ventilu nakladacieho ramena)
2. Rovná prípojka (port C nízkoprietokového ventilu)
3. Rúrka v tvare L

2. Dotiahnite skrutky rúrok krútiacim momentom 50 – 64 N·m.

Utiahnite montážny hardvér ventilu

Utiahnite 2 skrutky a 2 poistné matice, ktoré zaisťujú konzolu nízkoprietokového ventilu na ventil nakladača a konzolu (Obrázok 23).



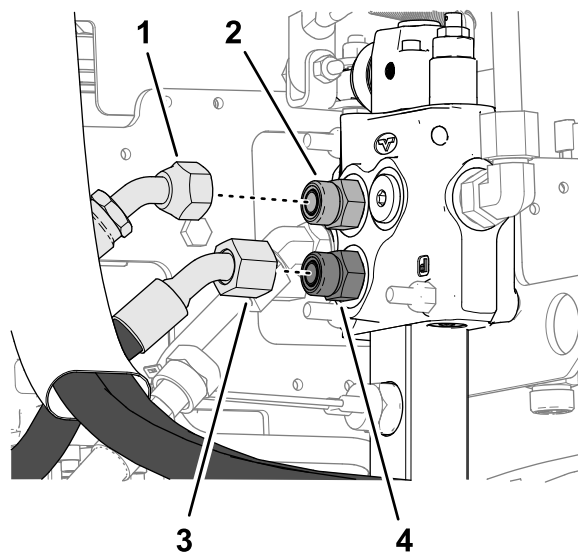
Obrázok 23

g359723

1. Skrutky a poistné matice

Inštalácia pravých hadíc nakladača

1. Namontujte hornú hadicu nakladača označenú ako „Port B“ na hornú prípojku prídavného ventilu (Obrázok 24).



Obrázok 24

g359722

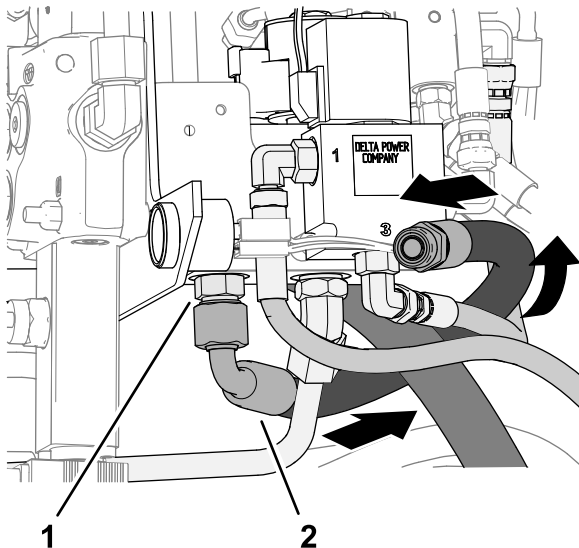
1. Horná hadica nakladača (označená ako „Port B“)
2. Horná rovná prípojka (prídavný ventil)
3. Spodná hadica nakladača (označená ako „Port A“)
4. Dolná rovná prípojka (prídavný ventil)

2. Dotiahnite otočnú maticu na hadici krútiacim momentom 50 – 64 N·m.
3. Namontujte spodnú hadicu nakladača označenú ako „Port A“ na spodnú prípojku prídavného ventilu.
4. Dotiahnite otočnú maticu na hadici krútiacim momentom 50 – 64 N·m.

Inštalácia nízkoprietokového ventilu a hadíc čerpadiel

Stroje so sériovými číslami 408833816 a novšie sú znázornené; stroje so sériovými číslami 408833815 a staršie sú podobné.

1. Namontujte prípojku s 90° uhlom hadice s dĺžkou 41,9 cm na rovnú prípojku v porte P nízkoprietokového ventilu (Obrázok 25).

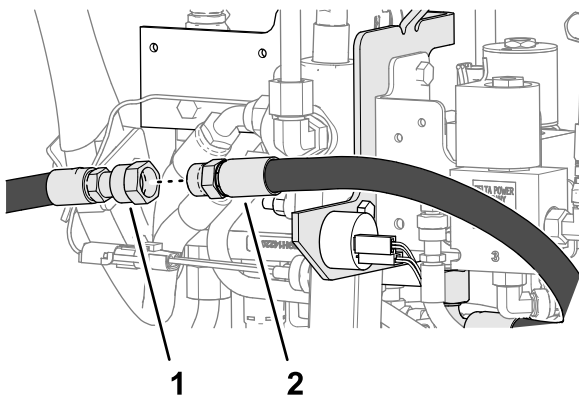


Obrázok 25

g359893

1. Rovná prípojka (port P nízkoprietokového ventilu)
2. Prípojka s 90° uhlom hadice s dĺžkou 41,9 cm

2. Namontujte rovnú prípojku hadice s dĺžkou 41,9 cm na prípojku hadice, ktorú ste označili ako „Čerpadlo“ (Obrázok 26).



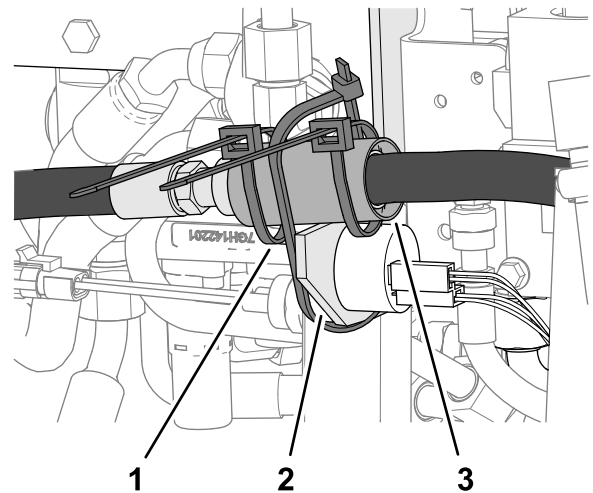
Obrázok 26

g359895

1. Hadica (označená ako „Čerpadlo“)
2. Hadica s dĺžkou 41,9 cm

3. Dotiahnite prípojku s 90° uhlom hadice s dĺžkou 41,9 cm krútiacim momentom 50 – 64 N·m.

4. Dotiahnite rovné prípojky hadice s dĺžkou 41,9 cm a hadice čerpadla krútiacim momentom 50 – 64 N·m.
5. Prikryte pripojenie medzi 2 hadicami chráničom hadice a prichyťte chránič k prípojkám pomocou 2 zväzovacích remienkov na káble (Obrázok 27).



Obrázok 27

g359896

1. Zväzovací remienok na káble
2. Konzola ventilu
3. Chránič hadice

6. Zaistíte chránič a hadice ku konzole ventilu, ako je znázornené na Obrázok 27.

10

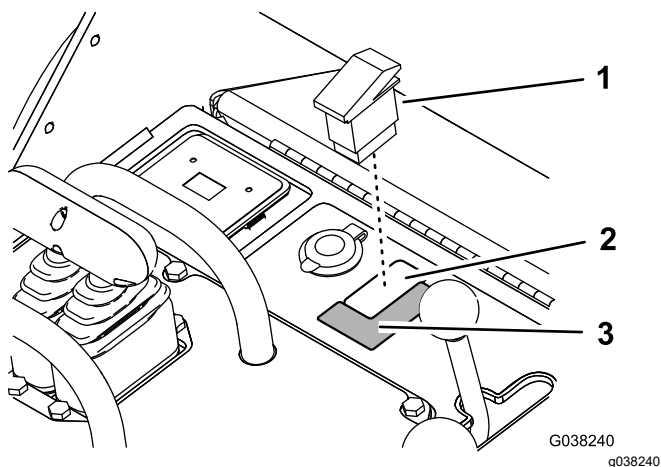
Inštalácia prepínača a zväzku káblov

Diely potrebné na prevedenie tohoto kroku:

1	Prepínač
1	Štítok
1	Zväzok káblov

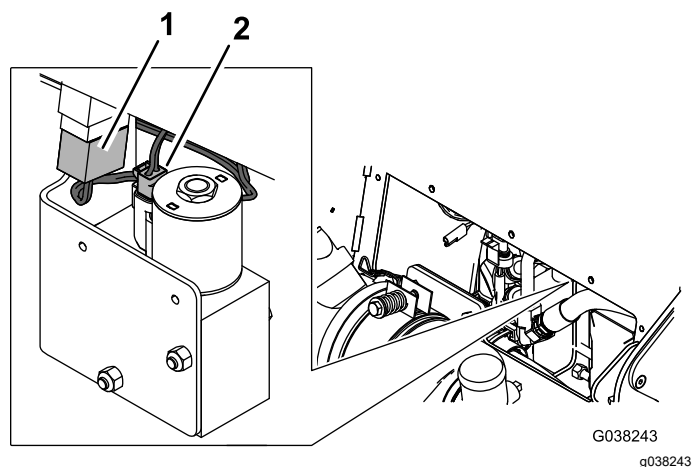
Postup

1. Vyberte zástrčku z konzoly a nainštalujte prepínač (Obrázok 28).



Obrázok 28

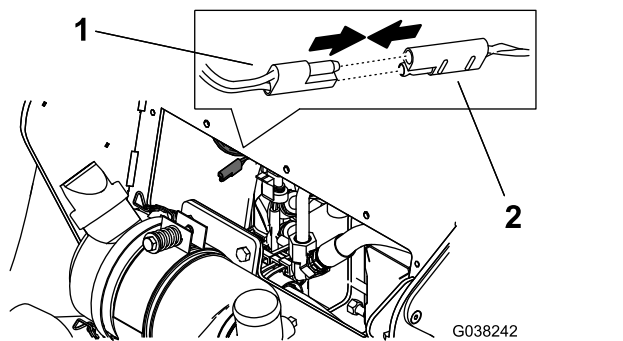
1. Prepínač
2. Zástrčka
3. Štítok



Obrázok 30

1. Pripojenie k prepínaču
2. Pripojenie k nízkoprietokovému ventilu

2. Ak nie sú na štítku na konzole vedľa prepínača zobrazené symboly zajaca ani korytnačky, pripevnite štítok zo súpravy (Obrázok 28).
3. Zložte kryt prídavného konektora na zväzku káblov stroja a pripojte ku konektoru zväzok káblov zo súpravy (Obrázok 29).



Obrázok 29

1. Konektor zväzku káblov zo súpravy
2. Prídavný konektor na zväzku káblov stroja

4. Zväzok káblov zo súpravy pripojte k prepínaču a nízkoprietokovému ventilu (Obrázok 30).

11

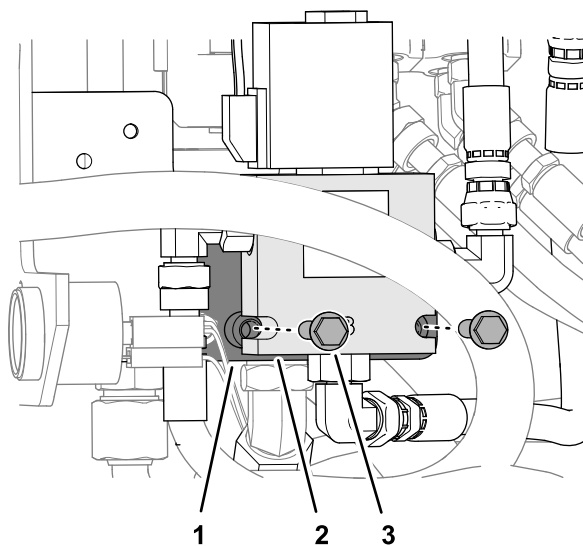
Montáž ventilu aktivácie trakcie

Sériové číslo 408833816 a novšie

Nie sú treba žiadne diely

Postup

1. Zarovnajzte zarážky v telese ventilu aktivácie trakcie so závitmi podperných rúrok na konzole nízkoprietokového ventilu (Obrázok 31).

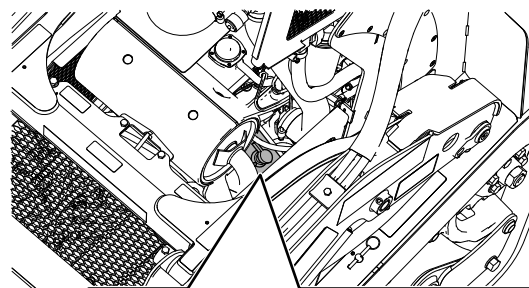


Obrázok 31

g359894

1. Konzola nízkoprietokového ventilu
2. Ventil aktivácie trakcie
3. Skrutky s prírubou ($\frac{1}{4} \times 2$ palca)

2. Zaisťte ventil aktivácie trakcie do konzoly pomocou 2 skrutiek s prírubou ($\frac{1}{4} \times 2$ palca).



Obrázok 32

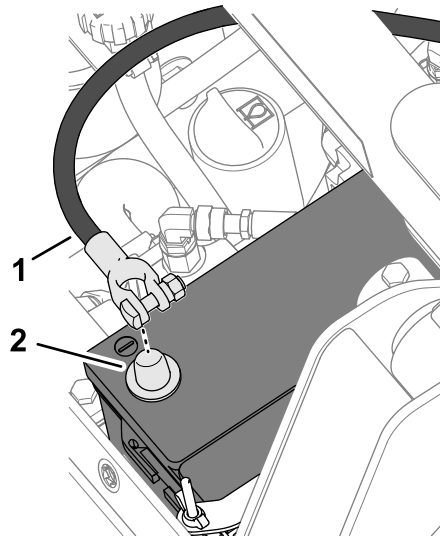
g359374

1. Poloha VYPNUTÉ (spínač na odpojenie batérie)
2. Poloha ZAPNUTÉ (spínač na odpojenie batérie)

Inštalácia záporného kábla batérie

Stroje bez spínačov na odpojenie batérie

1. Nainštalujte záporný kábel batérie na záporný pól batérie (Obrázok 33) a utiahnite skrutku v tvare T a maticu.



Obrázok 33

g359935

1. Záporný kábel batérie
2. Pól batérie

2. Nainštalujte prednú mriežku. Pozrite si prístup k vnútorným komponentom v *používateľskej príručke* k vášmu stroju.

12

Kontrola únikov hydraulického kvapaliny

Nie sú treba žiadne diely

Umiestnenie gumeného krytu

Zdvihnite gumený kryt nad hadice a komponenty smerom k inštaláčnej pozícii.

Zatvorenie spínača na odpojenie batérie

Stroje so spínačmi na odpojenie batérie

Spínač na odpojenie batérie otočte do polohy VYPNUTÉ (Obrázok 32).

Poznámka: Ak stroj nemá spínač na odpojenie batérie, pozrite si časť [Inštalácia záporného kábla batérie](#) (strana 15).

Kontrola únikov

Bezpečnosť hydraulického systému

- V prípade vstreknutia kvapaliny pod pokožku ihneď vyhľadajte lekársku pomoc. Vstreknutú kvapalinu musí lekár chirurgicky odstrániť v priebehu niekoľkých hodín.
- Pred natlakovaním hydraulického systému skontrolujte, či sú všetky hadice a vedenia hydraulickej kvapaliny v dobrom stave a či sú všetky hydraulické spojenia a armatúry pevne utiahnuté.
- Nepribližujte sa žiadnou časťou tela ani rukami k otvorom ani dýzam, z ktorých uniká hydraulická kvapalina pod vysokým tlakom.
- Na zisťovanie únikov hydraulickej kvapaliny používajte kartón alebo papier.
- Pred vykonaním ľubovoľnej práce na hydraulickom systéme uvoľnite z hydraulického systému všetok tlak.

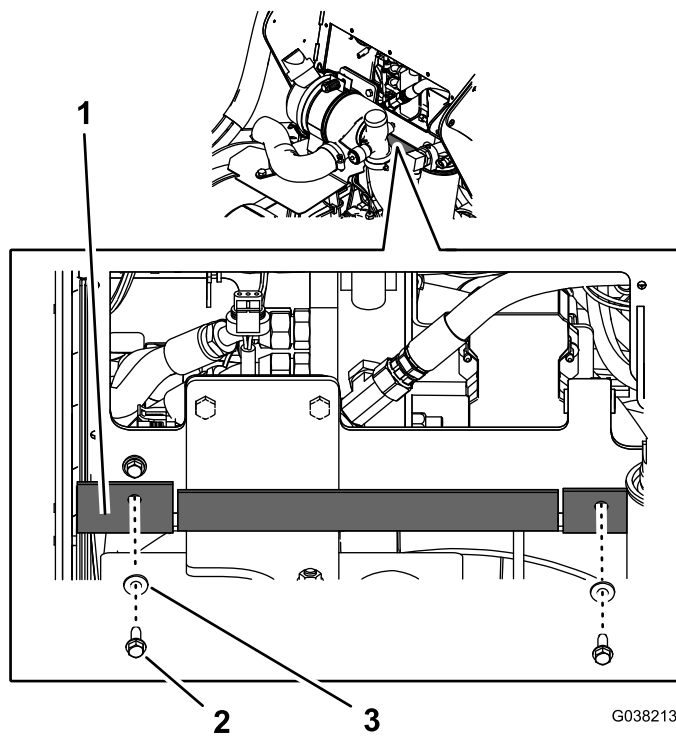
1. Naštartujte motor.
2. Skontrolujte, či nedochádza k únikom hydraulickej kvapaliny na rúrkach, hadiciach a prípojkách vo ventile nakladača, nízkoprietokovom ventile a prídavnom ventile.

V prípade strojov so sériovými číslami 408833816 a novšie – skontrolujte prípojky ventilov aktivácie trakcie a hadicu.

Poznámka: Opravte všetky úniky hydraulickej kvapaliny.

3. Vypnite motor.
4. Skontrolujte hladinu hydraulickej kvapaliny. Pozrite si údržbu hydraulického systému v POUŽÍVATEĽSKEJ PRÍRUČKE k vášmu stroju.

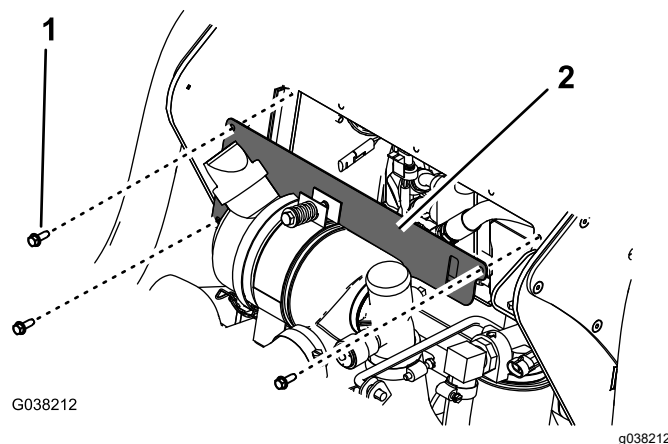
Poznámka: Ak je to potrebné, pridajte hydraulickú kvapalinu.



Obrázok 34

1. Gumený kryt
2. Skrutka s prírubou ($\frac{1}{4} \times \frac{3}{4}$ palca)
3. Podložka ($\frac{1}{4}$ palca)

2. Pomocou 3 skrutiek s prírubou ($\frac{1}{4} \times \frac{3}{4}$ palca) a 3 podložiek ($\frac{1}{4}$ palca), ktoré ste odmontovali v kroku 3 **Odstránenie dosky krytu a gumeného krytu (strana 4)** zaistíte gumený kryt na panel.
3. Zarovnajte otvory v doske krytu (**Obrázok 35**) s otvormi na prednej časti rámu ovládacieho panela.



Obrázok 35

1. Skrutky s prírubou ($\frac{1}{4} \times \frac{3}{4}$ palca)
2. Doska krytu

4. Pomocou skrutiek s prírubou ($\frac{1}{4} \times \frac{3}{4}$ palca), ktoré ste odmontovali v kroku 3 **Odstránenie**

13

Inštalácia gumeného krytu a dosky krytu

Nie sú treba žiadne diely

Postup

1. Zarovnajte otvory v gumenej doske (**Obrázok 34**) s otvormi na spodnej časti rámu ovládacieho panela.

dosky krytu a gumeného krytu (strana 4) zaistíte
dosku krytu na panel.

5. Zatvorte kapotu zaistením západky.

Poznámky:

Poznámky:



Count on it.