



Zestaw hydrauliki pomocniczej o niskim wydatku

Kompaktowa ładowarka TX 1000

Model nr 23134

Instrukcja instalacji

Nie instalować tego zestawu na modelach maszyn o numerach 22327G, 2327HD i 22328HD.

Bezpieczeństwo

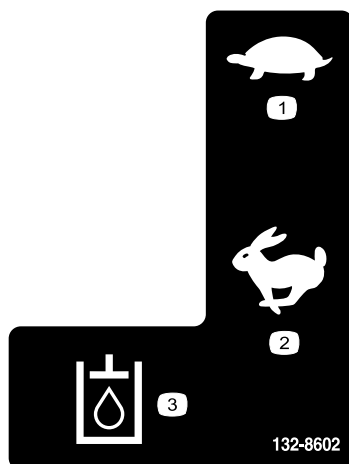
Bezpieczeństwo układów hydraulicznych

- Jeżeli płyn dostanie się do skóry, należy niezwłocznie skonsultować się z lekarzem. Płyn, który dostał się do skóry, musi zostać usunięty chirurgicznie w ciągu kilku godzin przez lekarza.
- Przed podaniem ciśnienia na układ hydrauliczny upewnij się, że wszystkie jego przewody i węże są w dobrym stanie, a połączenia/złączenia — szczelne.
- Trzymaj ciało i ręce z dala od wycieków z otworów sworzni lub dysz, które wyrzucają płyn hydrauliczny pod dużym ciśnieniem.
- Wycieki płynu hydraulicznego można zlokalizować za pomocą kartonu lub papieru.
- Przed wykonaniem jakichkolwiek czynności przy tym układzie należy dokonać w sposób bezpieczny całkowitej dekompresji w układzie hydraulicznym.

Naklejki informacyjne i ostrzegawcze



Etykiety dotyczące bezpieczeństwa oraz instrukcje są wyraźnie widoczne dla operatora i znajdują się w pobliżu wszystkich miejsc potencjalnego zagrożenia. Uszkodzone i brakujące etykiety należy wymienić.



decal132-8602

132-8602

1. Wolno
2. Szybko
3. Płyn hydrauliczny



Instalacja

Elementy luzem

Za pomocą poniższego zestawienia sprawdź, czy zostały dostarczone wszystkie elementy.

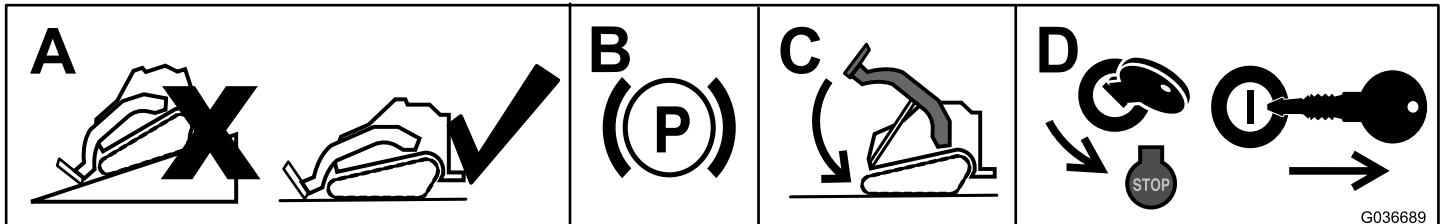
Procedura	Opis	Ilość	Sposób użycia
1	Nie są potrzebne żadne części	–	Przygotuj maszynę.
2	Nie są potrzebne żadne części	–	Odłącz akumulator.
3	Nie są potrzebne żadne części	–	Zdejmij pokrywę i przegrodę.
4	Nie są potrzebne żadne części	–	Odłącz zawór załączania napędu.
5	Nie są potrzebne żadne części	–	Odłącz dotychczasowe przewody.
6	kolanko 45° kolanko 90°	1 1	Przygotuj zawór hydrauliki pomocniczej.
7	Zawór o niskim wydatku kolanko 90° kolanko 45° Śruba (¼ x 2½ cala) Przeciwnakrętka (¼ cala)	1 1 1 2 2	Zainstaluj zespół zaworu.
8	kolanko 90° Rozgałęźny przewód rurowy Rura „S” Rura „U” Rura „L”	1 1 1 1 1	Zamontuj przewody rurowe.
9	Przewód o długości 41,9 cm Osłona przewodu Opaska zaciskowa	1 1 3	Zamocuj przewody.
10	Przełącznik Etykieta Wiązka przewodów	1 1 1	Zamontuj przełącznik i wiązkę przewodów.
11	Nie są potrzebne żadne części	–	Zamontuj zawór załączania napędu.
12	Nie są potrzebne żadne części	–	Sprawdź maszynę pod kątem wycieków z układów hydraulicznych.
13	Nie są potrzebne żadne części	–	Zamontuj przegrodę i pokrywę.

1

Przygotowanie maszyny

Nie są potrzebne żadne części

Procedura



Rysunek 1

1. Ustaw maszynę na równym podłożu.
2. Zaciągnij hamulec postojowy.
3. Opuść ramiona ładowarki.
4. Wyłącz silnik i wyjmij kluczyk ze stacyjki.
5. Poczekać, aż silnik ostygnie.
6. Odblokuj pokrywę, otwórz ją i podeprzyj ją podpórką; patrz punkt Dostęp do części wewnętrznych w *instrukcji obsługi* maszyny.
7. Uwolnij ciśnienie hydrauliczne — patrz Konserwacja układu hydraulicznego w *instrukcji obsługi* maszyny.

2

Odlączanie akumulatora

Nie są potrzebne żadne części

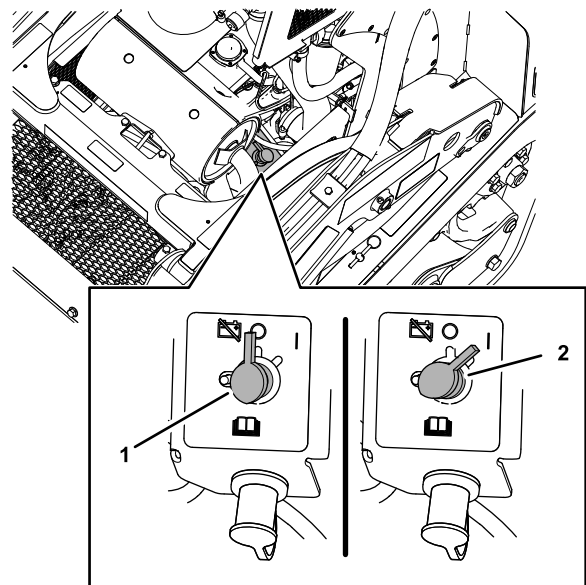
Włączanie odłącznika akumulatora

Maszyny z odłącznikiem akumulatora

Ważne: Przed użyciem odłącznika akumulatorów upewnij się, że silnik ostygł.

Obróć odłącznik akumulatora do pozycji WYŁĄCZONEJ (Rysunek 2).

Informacja: Jeśli maszyna nie ma odłącznika akumulatora, patrz [Odlączenie ujemnego przewodu akumulatora \(Strona 4\)](#).



Rysunek 2

1. Położenie WYŁ. (odłącznik akumulatora)
2. Położenie WŁ. (odłącznik akumulatora)

Odlączenie ujemnego przewodu akumulatora

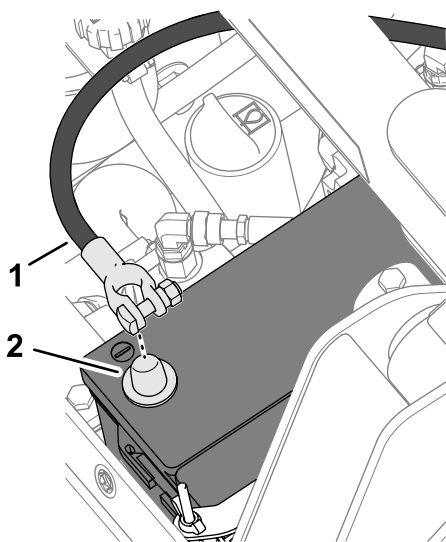
Maszyny bez odłącznika akumulatora

▲ OSTRZEŻENIE

Nieprawidłowe poprowadzenie przewodów akumulatora może spowodować uszkodzenie maszyny i przewodów z powodu iskrzenia. Iskrzenie może spowodować wybuch gazów akumulatora, co będzie skutkowało obrażeniami ciała.

- Zawsze odłączaj najpierw ujemny przewód akumulatora (czarny), a następnie przewód dodatni (czerwony).
 - Zawsze podłączaj najpierw przewód dodatni (czerwony), a następnie przewód ujemny akumulatora (czarny).
1. Zdemontuj przednią osłonę, patrz rozdział Dostęp do elementów wewnętrznych w *instrukcji obsługi* maszyny.
 2. Poluzuj nakrętkę i śrubę z łbem kwadratowym mocujące ujemny przewód akumulatora do bieguna akumulatora (Rysunek 3), a następnie odłącz przewód od akumulatora.

Informacja: Umieść przewód akumulatora z dala od bieguna akumulatora.



Rysunek 3

g359935

1. Ujemny przewód akumulatora
2. Biegun akumulatora

3

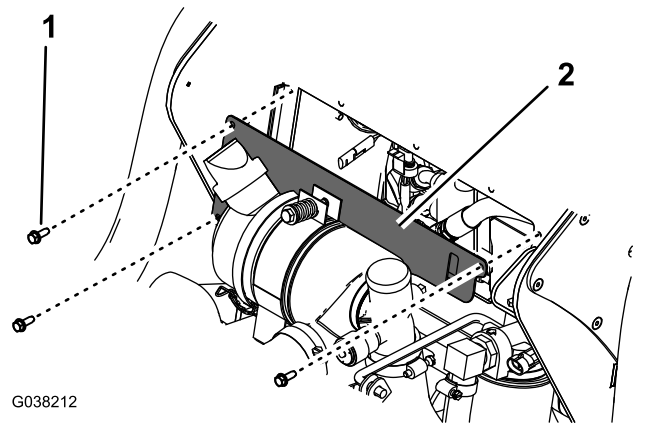
Demontaż pokrywy i przegrody

Nie są potrzebne żadne części

Procedura

Należy ustalić lewą i prawą stronę maszyny ze standardowego stanowiska operatora.

1. Odkręć 3 śruby z łbem kołnierzowym ($\frac{1}{4} \times \frac{3}{4}$ cala) mocujące pokrywę znajdującą się przed ramą panelu sterowania i zdejmij pokrywę (Rysunek 4).

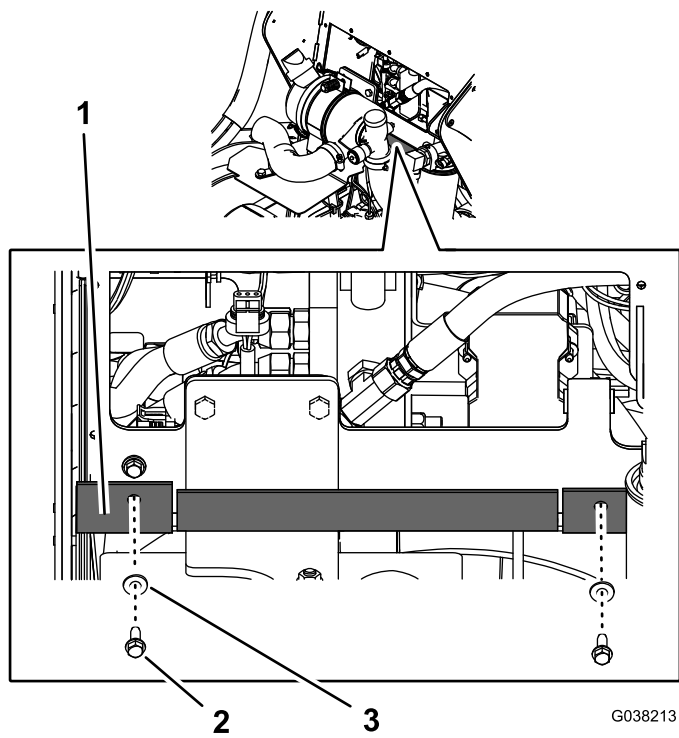


G038212

g038212

Rysunek 4

1. Śruby z łbem kołnierzowym ($\frac{1}{4} \times \frac{3}{4}$ cala)
 2. Pokrywa
-
2. Odkręć 3 śruby z łbem kołnierzowym ($\frac{1}{4} \times \frac{3}{4}$ cala) i 3 podkładki ($\frac{1}{4}$ cala) mocujące przód gumowej przegrody do spodu ramy panelu sterowania (Rysunek 5).



Rysunek 5

1. Gumowa przegroda
2. Śruba niewypadająca z łbem kołnierzowym (1/4 x 3/4 cala)
3. Podkładka (1/4 cala)

3. Popchnij gumową przegrodę w dół, aby uzyskać dostęp do przewodów hydraulicznych.

4

Odłączenie zaworu załączania napędu

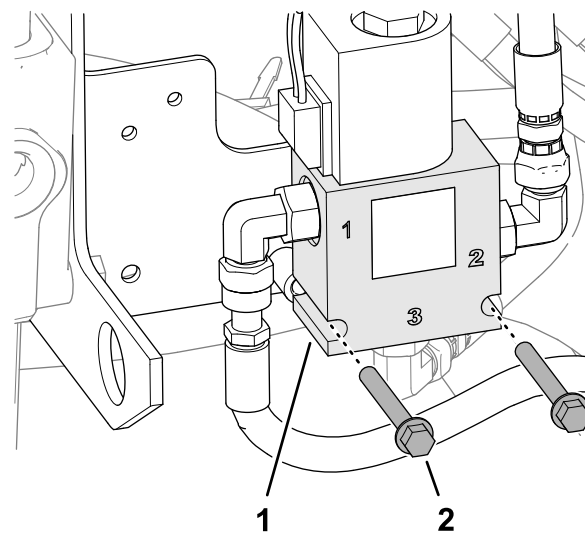
Maszyny o numerze seryjnym 408833816 i kolejne

Nie są potrzebne żadne części

Procedura

Odkręć 2 śruby z łbem kołnierzowym (1/4 x 2 cale) mocujące zawór załączania napędu do zaworu o niskim wydatku na wsporniku ([Rysunek 6](#)).

Informacja: Zachowaj śruby z łbem kołnierzowym. Przesuń zawór na tyle, aby uzyskać dostęp.



Rysunek 6

1. Zawór o niskim wydatku
2. Śruba niewypadająca z łbem kołnierzowym (1/4 x 2 cale)

5

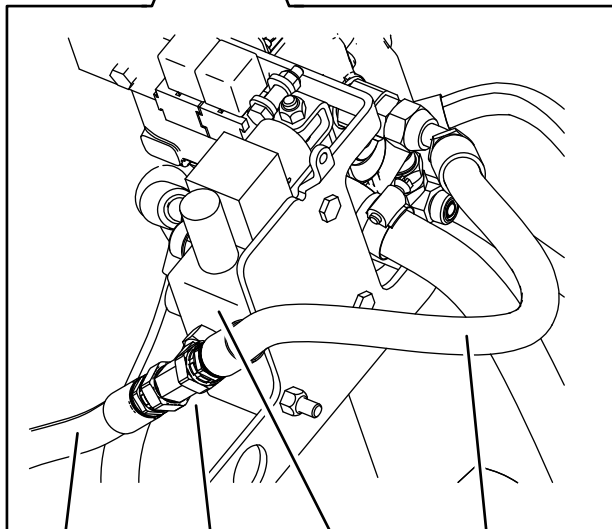
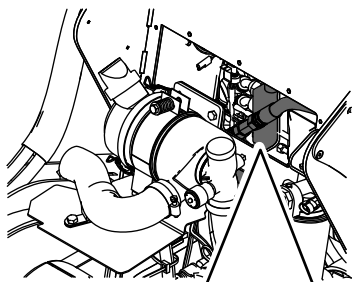
Odłączenie przewodów giętkich i sztywnych

Nie są potrzebne żadne części

Odłączenie przewodu zaworu hydrauliki pomocniczej i przewodu pompy

Maszyny o numerze seryjnym 408833815 i kolejne

1. Odłącz i wyrzuć krótszy przewód widoczny na [Rysunek 7](#).



1 2 3 4

Rysunek 7

G038214
g038214

- | | |
|------------------|---------------------------------|
| 1. Przewód pompy | 3. Zawór hydrauliki pomocniczej |
| 2. Trójnik | 4. Krótszy przewód hydrauliczny |

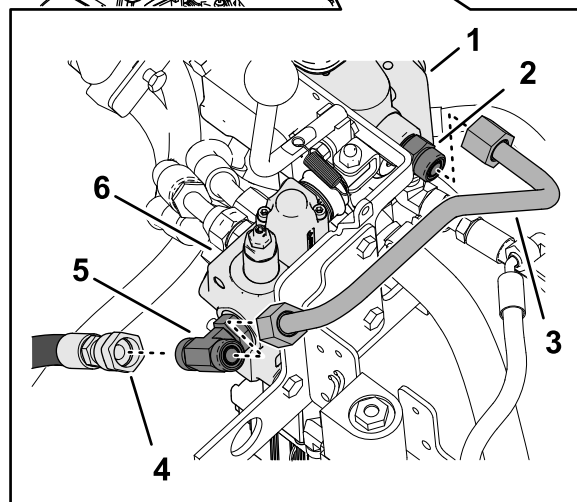
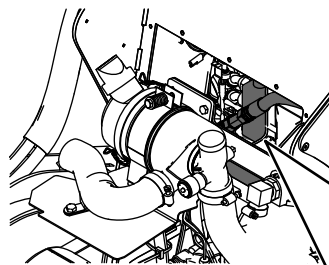
2. Oznacz przewód pompy jako „Pompa”.
3. Odłącz przewód pompy od trójnika i zatkaj przewód ([Rysunek 7](#)).
4. Odłącz trójnik od zaworu hydrauliki pomocniczej.

Informacja: Wyrzuć trójnik.

Odłączenie przewodu sztywnego zaworu hydrauliki pomocniczej i przewodu pompy

Maszyny o numerze seryjnym 408833816 i kolejne

1. Odłącz i wyrzuć krótszy przewód sztywny widoczny na [Rysunek 8](#).



Rysunek 8

g359375

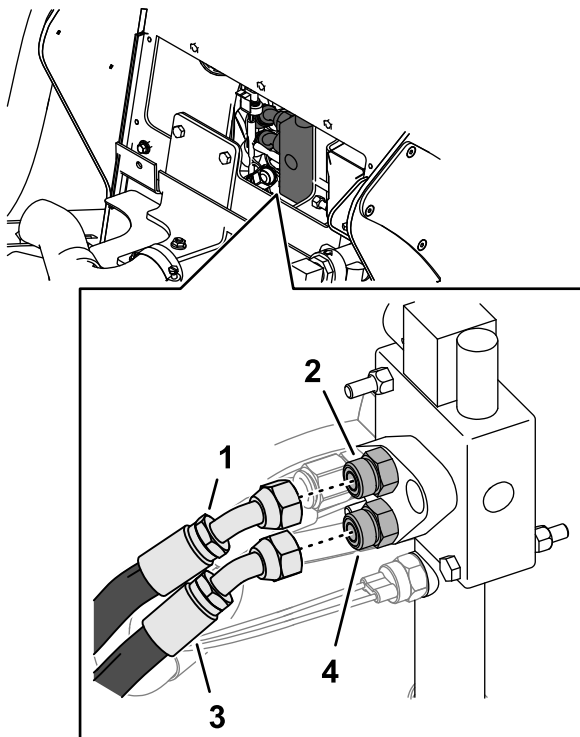
- | | |
|---------------------------------|---------------------------------|
| 1. Zawór ramienia ładowarki | 4. Przewód pompy |
| 2. Złączka prosta (króciec T-1) | 5. Trójnik |
| 3. Przewód rurowy | 6. Zawór hydrauliki pomocniczej |

2. Oznacz przewód pompy jako „Pompa”.
3. Odłącz przewód pompy od trójnika i zatkaj przewód ([Rysunek 8](#)).
4. Odłącz trójnik od zaworu hydrauliki pomocniczej.

Informacja: Wyrzuć trójnik.

Demontaż przewodów ładowarki po prawej stronie

1. Zaznacz górny przewód ładowarki „króciec B” i odłącz przewód od złączki zaworu hydrauliki pomocniczej (**Rysunek 9**).



Rysunek 9

g359441

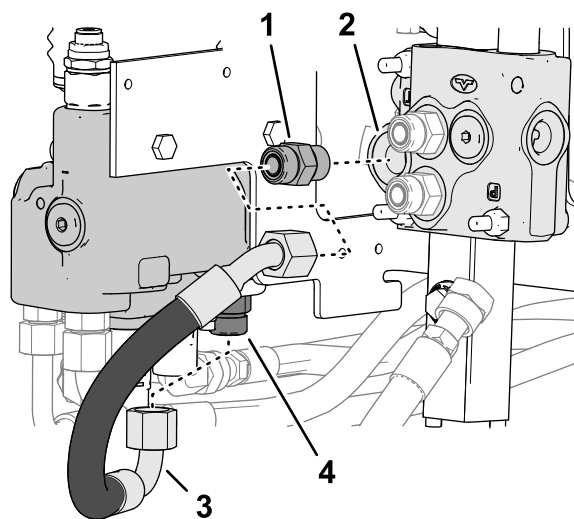
- | | |
|---|---|
| 1. Górny przewód ładowarki (króciec B) | 3. Dolny przewód ładowarki (króciec A) |
| 2. Złączka króćca B zaworu hydrauliki pomocniczej | 4. Złączka króćca A zaworu hydrauliki pomocniczej |

2. Zaznacz dolny przewód ładowarki „króciec A” i odłącz przewód od złączki zaworu hydrauliki pomocniczej.

Odlączenie przewodu od króćca T

1. Odlącz ostatni przewód od złączki króćca T przy zaworze hydrauliki pomocniczej i złączki króćca T przy zaworze ramienia ładowarki (**Rysunek 10**).

Informacja: Wyrzucić przewód.



Rysunek 10

g359444

- | | |
|---|--|
| 1. Złączka (zawór hydrauliki pomocniczej) | 3. Króciec T zaworu hydrauliki pomocniczej |
| 2. Ostatni przewód | 4. Złączka (króciec T zaworu ramienia ładowarki) |

2. Odlącz złączkę od króćca T przy zaworze hydrauliki pomocniczej.

Informacja: Wyrzucić złączkę.

6

Przygotowanie zaworu hydrauliki pomocniczej

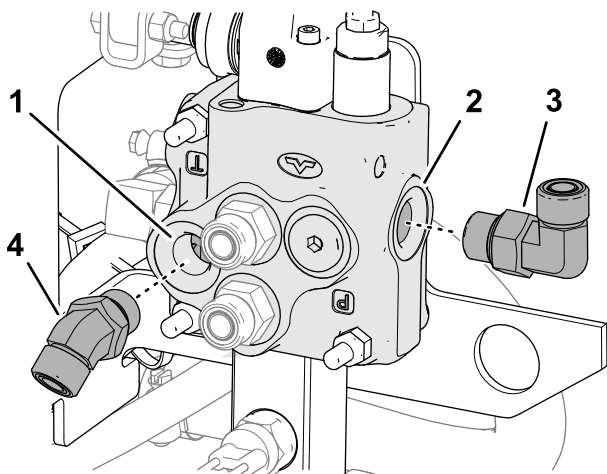
Części potrzebne do tej procedury:

1	kolanko 45°
1	kolanko 90°

Procedura

1. Zamocuj kolanko 45° do króćca T przy zaworze hydrauliki pomocniczej (**Rysunek 11**).

Informacja: Nie dokręcaj złączki.



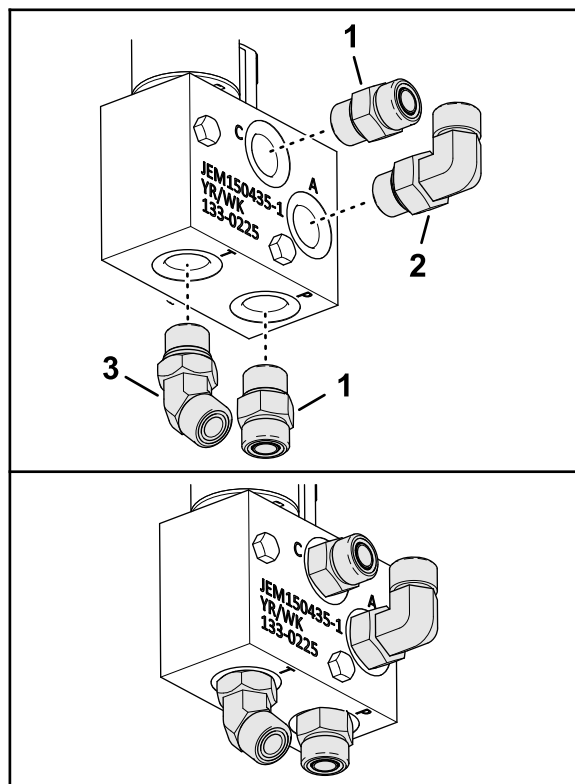
g359478

Rysunek 11

1. Króciec T (zawór hydrauliczny pomocniczej)
2. Króciec P (zawór hydrauliczny pomocniczej)
3. kolanko 45°
4. kolanko 90°

2. Zamocuj kolanko 90° do króćca P przy zaworze hydraulicznego pomocniczej.

Informacja: Nie dokręcaj złączki.



g359466

Rysunek 12

1. Złączka prosta (króciec C i króciec P zaworu o niskim wydatku)
2. kolanko 90° (króciec A)
3. kolanko 45° (króciec T)

2. Zamocuj kolanko 45° do króćca T przy zaworze o niskim wydatku.
3. Zamocuj złączki proste do króćca C i króćca P zaworu o niskim wydatku ([Rysunek 12](#)).
4. Ustaw kolanka 45° i 90° w sposób pokazany na [Rysunek 12](#).
5. Dokręć złącza z momentem od 79 do 98 N·m.

7

Montaż zaworu o niskim wydatku

Części potrzebne do tej procedury:

1	Zawór o niskim wydatku
1	kolanko 90°
1	kolanko 45°
2	Śruba (¼ x 2½ cala)
2	Przeciwnakrętka (¼ cala)

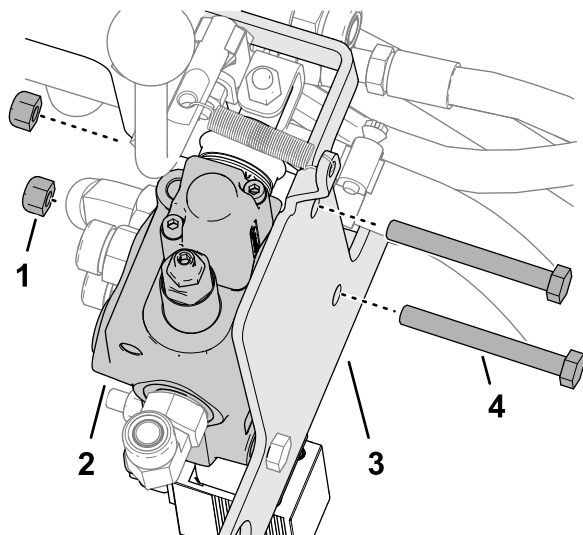
Montaż złączek zaworu o niskim wydatku

1. Zamocuj kolanko 90° do króćca A zaworu o niskim wydatku ([Rysunek 12](#)).

Montaż zaworu o niskim wydatku do wspornika

Maszyzny o numerze seryjnym 408833815 i kolejne

1. Wykręć 2 tylne śruby (5/16 x 2¾ cala) i 2 nakrętki zabezpieczające (5/16 cala) mocujące zawór hydrauliki pomocniczej do wspornika zaworu w sposób pokazany na [Rysunek 17](#).

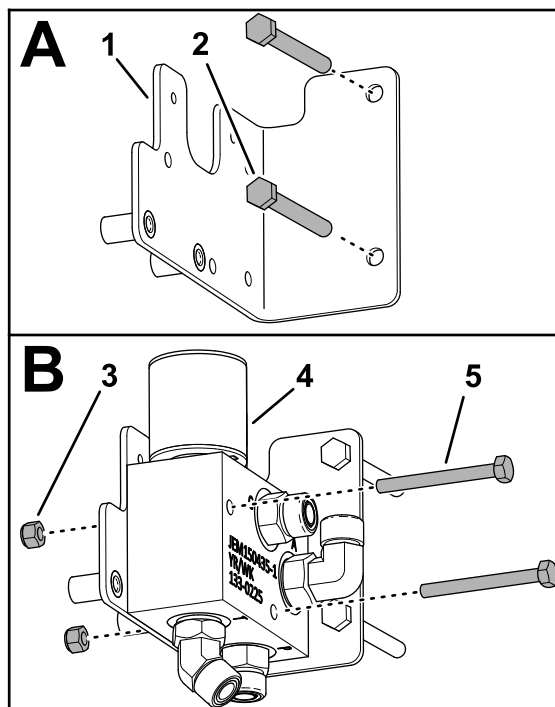


Rysunek 13

g359546

- | | |
|---------------------------------|---------------------------|
| 1. Przeciwnakrętka (5/16 cala) | 4. Śruba (5/16 x 2¾ cala) |
| 2. Zawór hydrauliki pomocniczej | 5. |
| 3. Wspornik zaworu | |

2. Wkręć śruby (5/16 x 2¾ cala) wykręcone w kroku 1 w otwory we wsporniku zaworu o niskim wydatku ([Rysunek 14](#)).



Rysunek 14

g359467

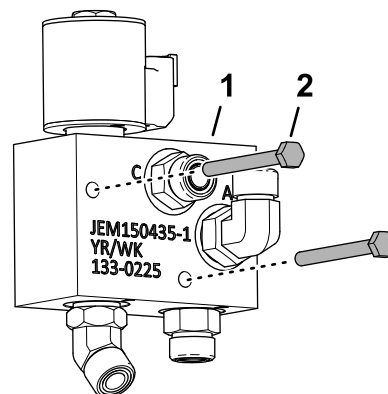
- | | |
|-----------------------------|---------------------------|
| 1. Wspornik | 4. Zawór o niskim wydatku |
| 2. Śruba (5/16 x 2¾ cala) | 5. Śruba (¼ x 2½ cala) |
| 3. Przeciwnakrętka (¼ cala) | |

3. Zainstaluj zawór o niskim wydatku do wspornika za pomocą 2 śrub (¼ x 2½ cala) i 2 przeciwnakrętek (¼ cala).

Montaż zaworu o niskim wydatku do wspornika

Maszyzny o numerze seryjnym 408833816 i kolejne

1. Wkręć 2 śruby (¼ x 2½ cala) przez korpus zaworu o niskim wydatku, jak pokazano na [Rysunek 15](#).

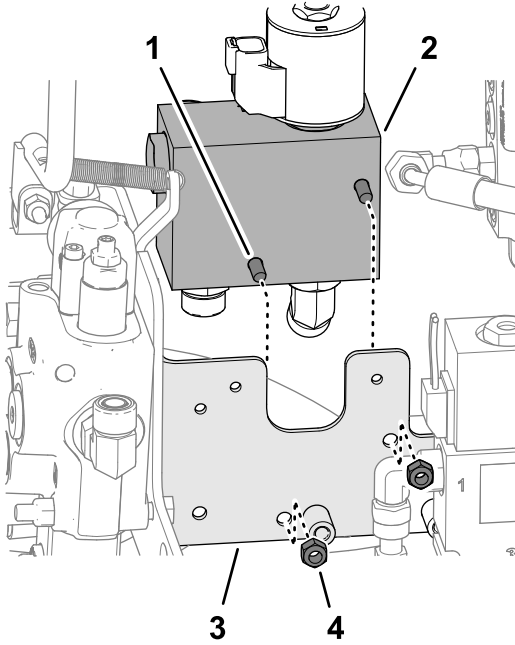


Rysunek 15

g359771

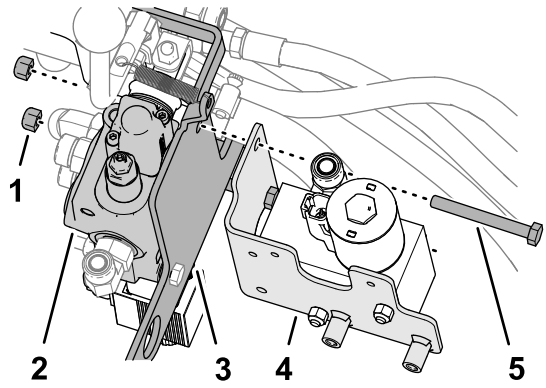
- | | |
|---------------------------|------------------------|
| 1. Zawór o niskim wydatku | 2. Śruba (¼ x 2½ cala) |
|---------------------------|------------------------|

- Zamontuj zawór o niskim wydatku do wspornika (**Rysunek 16**) za pomocą 2 śrub ($\frac{1}{4} \times 2\frac{1}{2}$ cala) i 2 nakrętek zabezpieczających ($\frac{1}{4}$ cala).



Rysunek 16

- Śruba ($\frac{1}{4} \times 2\frac{1}{2}$ cala)
- Zawór o niskim wydatku
- Wspornik
- Przeciwnakrętka ($\frac{1}{4}$ cala)



Rysunek 17

- Przeciwnakrętka ($\frac{5}{16}$ cala)
- Zawór hydrauliczny pomocniczy
- Wspornik zaworu
- Wspornik zaworu o niskim wydatku
- Śruba ($\frac{5}{16} \times 2\frac{3}{4}$ cala)

8

Montaż przewodów rurowych

Montaż zaworu o niskim wydatku do zaworu hydraulicznego pomocniczego

Zamontuj luźno wspornik zaworu o niskim wydatku do wspornika zaworu i zaworu hydraulicznego pomocniczego za pomocą 2 śrub tylnych ($\frac{5}{16} \times 2\frac{3}{4}$ cala) i nakrętki zabezpieczającej ($\frac{5}{16}$ cala).

Informacja: Nie dokręcaj nakrętek zabezpieczających ani śrub.

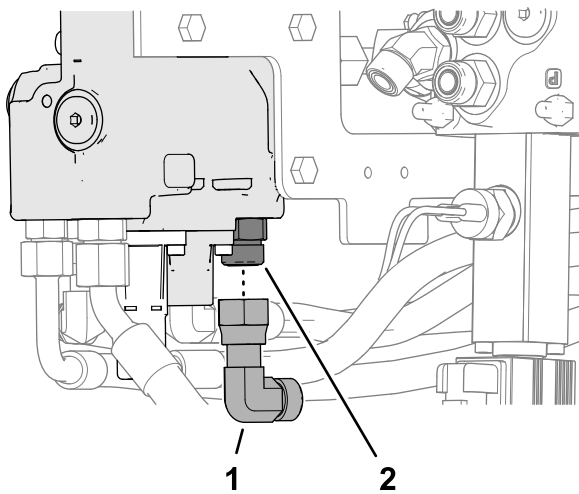
Części potrzebne do tej procedury:

1	kolanko 90°
1	Rozgałęźny przewód rurowy
1	Rura „S”
1	Rura „U”
1	Rura „L”

Montaż rozgałęźnego przewodu rurowego i rury „S”

Informacja: Nie dokręcaj nakrętek przewodów rurowych do momentu zmontowania wszystkich przewodów.

- Luźno zamocuj kolanko 90° do złączki prostej w króćcu T zaworu ramienia ładowarki (**Rysunek 18**).

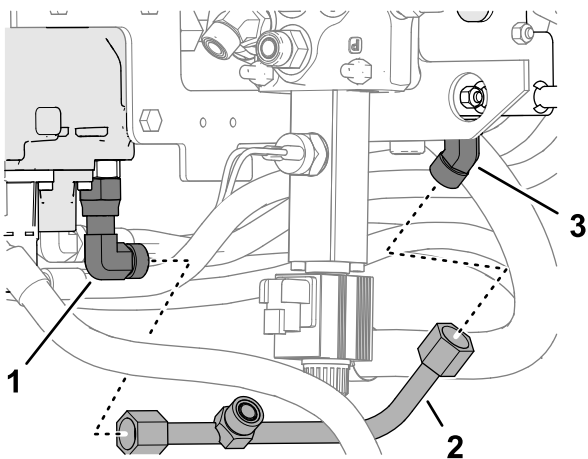


Rysunek 18

g359572

1. Złączka prosta (króciec T zaworu ramienia ładowarki)
2. kolanko 90°

2. Zamontuj luźno rozgałęźny przewód rurowy do kolanka 90° zaworu ramienia ładowarki i kolanka 45° (dolnego) w króćcu T zaworu o niskim wydatku (Rysunek 19).

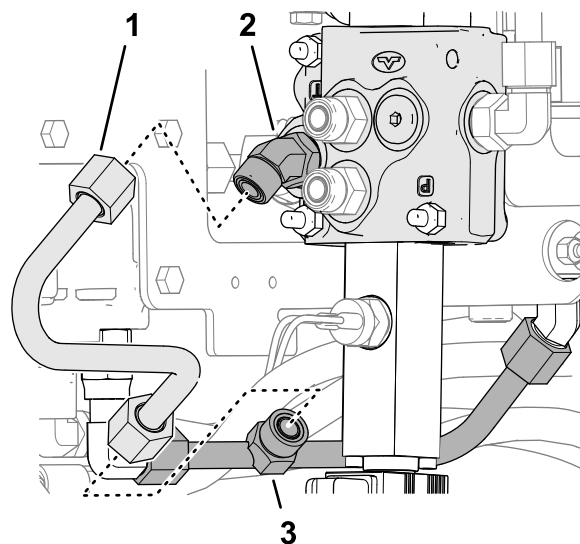


Rysunek 19

g359575

1. Kolanko 90° (króciec T zaworu ramienia ładowarki)
2. Rozgałęźny przewód rurowy
3. Kolanko 45° (króciec T zaworu o niskim wydatku)

3. Zamontuj luźno rurę „S” do złączki w rozgałęzonym przewodzie rurowym i kolanko 45° do króćca T zaworu hydrauliki pomocniczej (Rysunek 20).



Rysunek 20

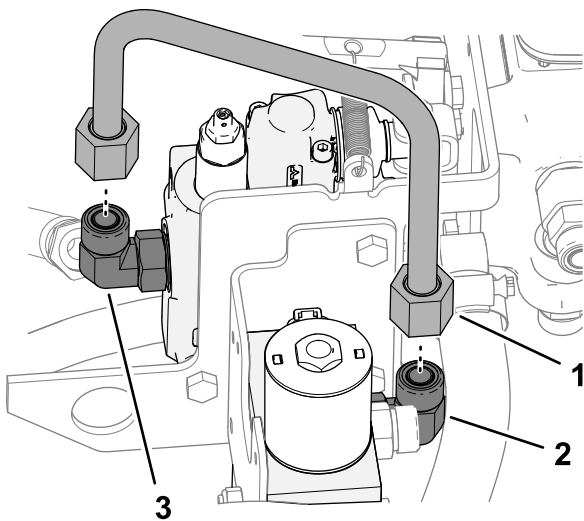
g359573

1. Rura „S”
2. Kolanko 45° (króciec T zaworu hydrauliki pomocniczej)
3. Złączka (rozgałęźny przewód rurowy)

4. Dokręć kolanko 90° w króćcu T zaworu ramienia ładowarki (Rysunek 19) oraz kolanko 45° w króćcu T zaworu hydrauliki pomocniczej (Rysunek 20) z momentem od 79 do 98 N·m.
5. Dokręć nakrętki rozgałęźnego przewodu rurowego oraz rury „S” z momentem od 50 do 64 N·m.

Montaż rurki „U”

1. Zamontuj rurę „U” do kolanka 90° przy króćcu P zaworu hydrauliki pomocniczej i kolanka 90° przy złączce króćca A zaworu o niskim wydatku (Rysunek 21).



Rysunek 21

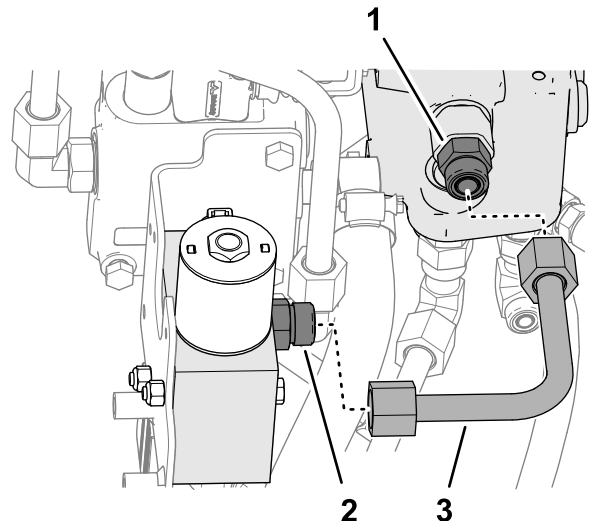
g359574

1. Rura „U”
2. Kolanko 90° (króciec A zaworu o niskim wydatku)
3. Kolanko 90° (króciec P zaworu hydraulicznego pomocniczego)

2. Dokręć kolanko 90° przy króćcu P zaworu hydraulicznego pomocniczego z momentem od 79 do 98 N·m.
3. Dokręć nakrętki przewodów rurowych z momentem od 50 do 64 N·m.

Montaż rurki „L”

1. Zamontuj rurę „L” do złączki prostej w króćcu C zaworu o niskim wydatku i złączki prostej w króćcu T-1 zaworu ramienia ładowarki ([Rysunek 22](#)).



Rysunek 22

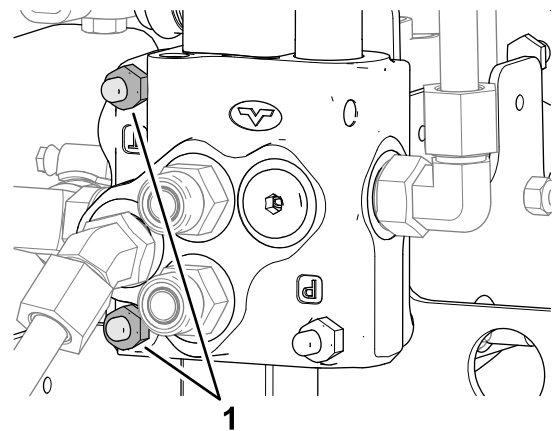
g359599

1. Złączka prosta (króciec T-1 zaworu ramienia ładowarki)
2. Złączka prosta (króciec C zaworu o niskim wydatku)
3. Rura „L”

2. Dokręć nakrętki przewodów rurowych z momentem od 50 do 64 N·m.

Dokręcenie elementów mocujących zawór

Dokręć 2 śruby i 2 nakrętki zabezpieczające mocujące wspornik zaworu o niskim wydatku do zaworu ładowarki i jego wspornika ([Rysunek 23](#)).



Rysunek 23

g359723

1. Śruby i nakrętki zabezpieczające

9

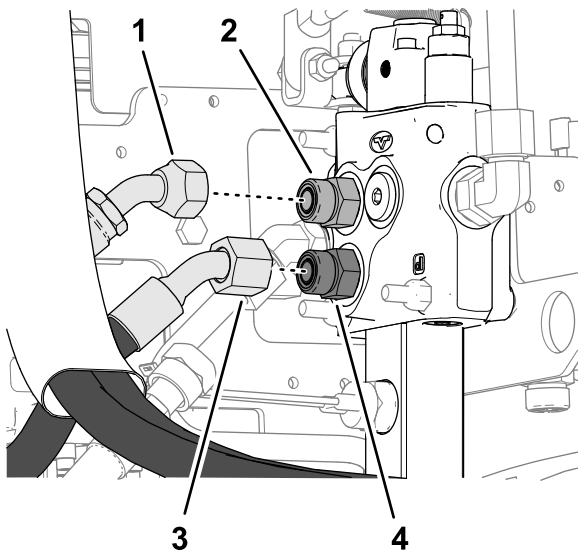
Montaż przewodów

Części potrzebne do tej procedury:

1	Przewód o długości 41,9 cm
1	Osłona przewodu
3	Opaska zaciskowa

Montaż przewodów po prawej stronie

1. Zamocuj górny przewód ładowarki oznaczony symbolem „króciec B” do górnej złączki zaworu hydrauliki pomocniczej (Rysunek 24).



Rysunek 24

g359722

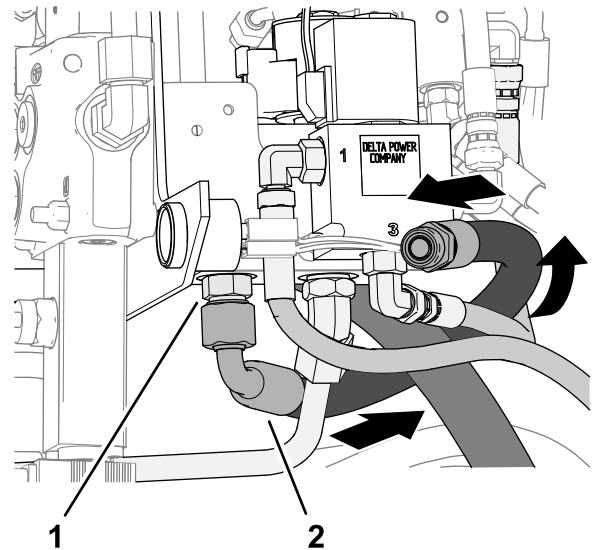
- | | |
|---|---|
| 1. Górny przewód ładowarki (oznaczony jako „króciec B”) | 3. Dolny przewód ładowarki (oznaczony jako „króciec A”) |
| 2. Górna złączka prosta (zawór hydrauliki pomocniczej) | 4. Dolna złączka prosta (zawór hydrauliki pomocniczej) |

2. Dokręć nakrętkę wychylną przewodu z momentem od 50 do 64 N·m.
3. Zamocuj dolny przewód ładowarki oznaczony jako „króciec A” do dolnej złączki zaworu hydrauliki pomocniczej.
4. Dokręć nakrętkę wychylną przewodu z momentem od 50 do 64 N·m.

Montaż przewodów zaworu o niskim wydatku i pompy

Pokazano maszyny o numerze seryjnym 408833816 i kolejne; maszyny o numerze seryjnym 408833815 i wcześniejsze są podobne.

1. Zamontuj kolanko 90° przewodu o długości 41,9 cm do złączki prostej w króćcu P zaworu o niskim wydatku (Rysunek 25).

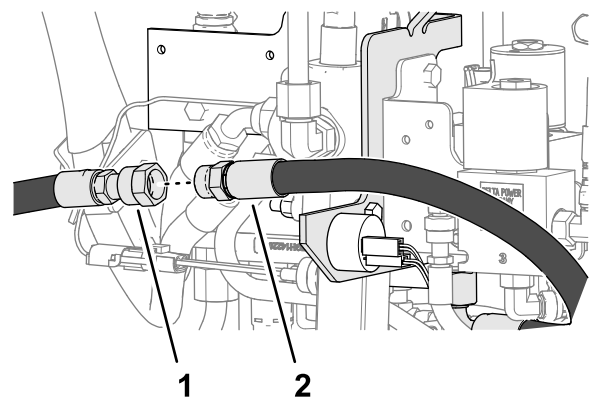


Rysunek 25

g359893

- | | |
|---|---|
| 1. Złączka prosta (króciec P zaworu o niskim wydatku) | 2. Przewód z kolankiem 90° o długości 41,9 cm |
|---|---|

2. Zamocuj złączkę prostą przewodu o długości 41,9 cm do złączki przewodu oznaczonej jako „pompa” (Rysunek 26).



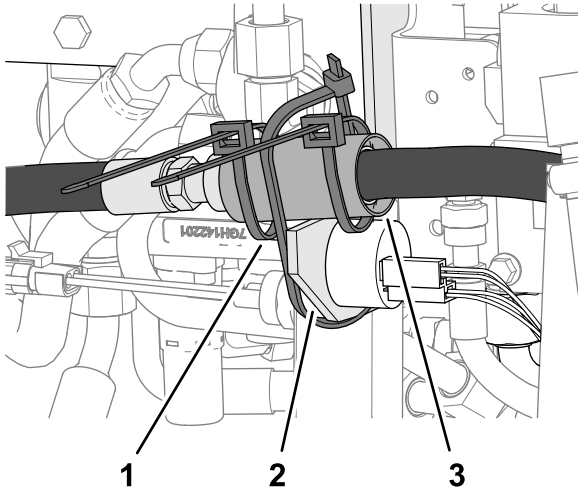
Rysunek 26

g359895

- | | |
|-------------------------------------|-------------------------------|
| 1. Przewód (oznaczony jako „pompa”) | 2. Przewód o długości 41,9 cm |
|-------------------------------------|-------------------------------|

3. Dokręć kolanko 90° przewodu o długości 41,9 cm z momentem od 50 do 64 N·m.

4. Dokręć złączki proste przewodu o długości 41,9 cm oraz przewodu pompy z momentem od 50 do 64 N·m.
5. Załóż osłonę przewodu na złączki proste tych 2 przewodów i zamocuj osłonę do złączek za pomocą 2 opasek zaciskowych (Rysunek 27).

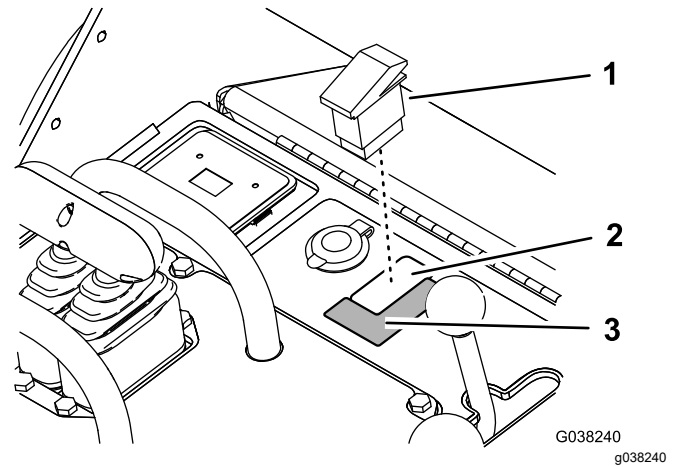


Rysunek 27

g359896

1. Opaska zaciskowa
2. Wspornik zaworu
3. Osłona przewodu

6. Zamocuj osłonę i przewody do wspornika zaworu w sposób pokazany na Rysunek 27.

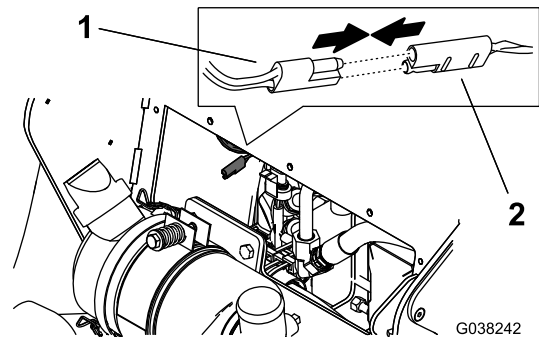


Rysunek 28

G038240
g038240

1. Przełącznik
2. Korek
3. Etykieta

2. Jeżeli etykieta na konsoli nie wskazuje symboli królika i żółwia obok przełącznika, przyklej etykietę z zestawu (Rysunek 28).
3. Zdejmij zaślepkę ze złącza hydrauliki pomocniczej wiązki przewodów maszyny i podłącz wiązkę przewodów zestawu do złącza (Rysunek 29).



Rysunek 29

G038242
g038242

1. Złącze wiązki przewodów
2. Złącze hydrauliki pomocniczej w wiązce przewodów maszyny

4. Podłącz wiązkę przewodów zestawu do przełącznika i zaworu o niskim wydatku (Rysunek 30).

10

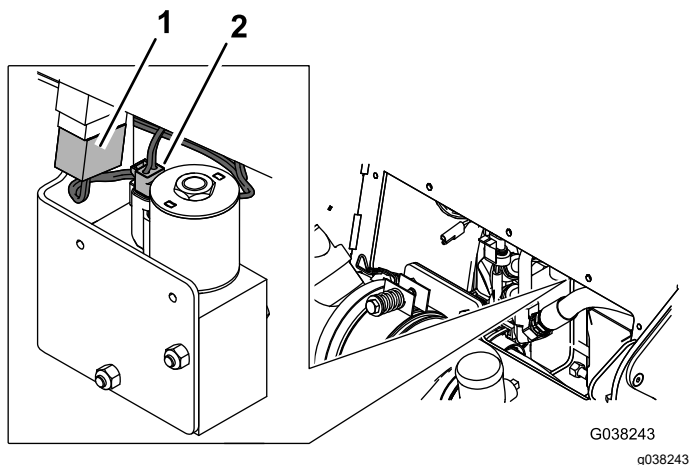
Montaż przełącznika i wiązki przewodów

Części potrzebne do tej procedury:

1	Przełącznik
1	Etykieta
1	Wiązka przewodów

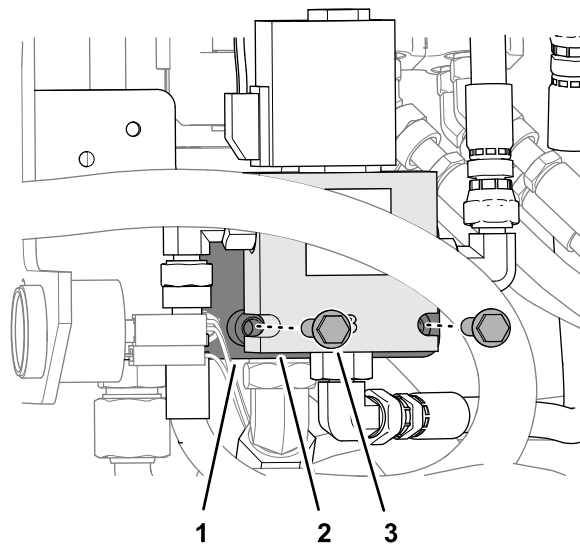
Procedura

1. Wyjmij korek z konsoli i zamontuj przełącznik (Rysunek 28).



Rysunek 30

1. Podłącz do przełącznika
2. Podłącz do zaworu o niskim wydatku



Rysunek 31

1. Wspornik zaworu o niskim wydatku
 2. Zawór załączania napędu
 3. Śruby niewypadające z łbem kołnierзовym (¼ x 2 cale)
2. Zamocuj zawór załączania napędu do wspornika za pomocą 2 śrub niewypadających z łbem kołnierзовym (¼ x 2 cale).

11

Montaż zaworu załączania napędu

Maszyny o numerze seryjnym 408833816 i kolejne

Nie są potrzebne żadne części

Procedura

1. Ustaw wycięcia w korpusie zaworu załączania napędu równo z gwintowanymi rurami wsporczymi wspornika zaworu o niskim wydatku ([Rysunek 31](#)).

12

Sprawdzanie wycieków płynu hydraulicznego

Nie są potrzebne żadne części

Ustawianie przegrody

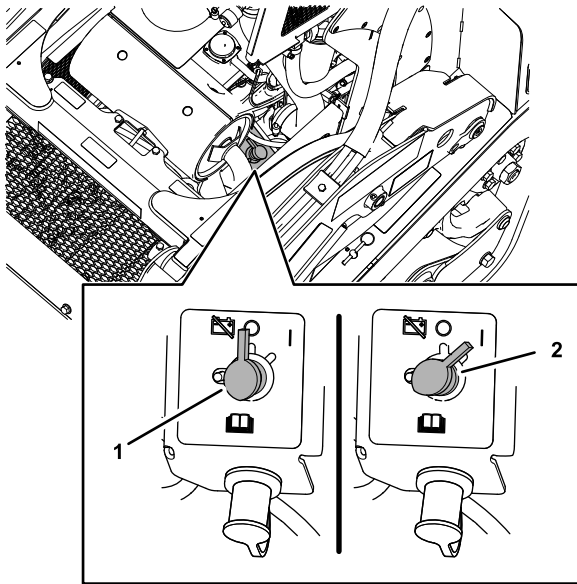
Przesuń przegrodę w górę nad węże i elementy, w kierunku pozycji montażowej.

Zamknięcie odłącznika akumulatora

Maszyny z odłącznikiem akumulatora

Obróć odłącznik akumulatora do pozycji WYŁĄCZONEJ ([Rysunek 32](#)).

Informacja: Jeśli maszyna nie ma odłącznika akumulatora, patrz [Podłączenie ujemnego przewodu akumulatora \(Strona 16\)](#).



Rysunek 32

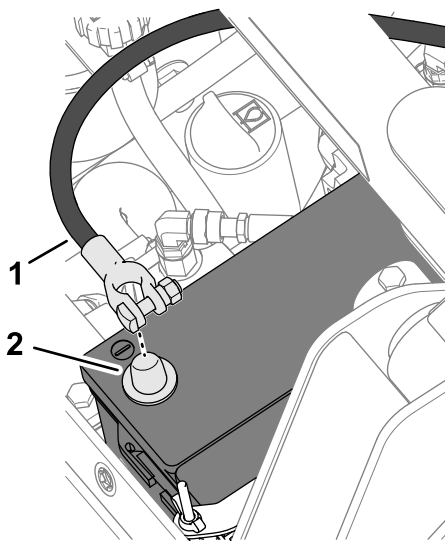
g359374

1. Położenie wył. (odłącznik akumulatora)
2. Położenie wł. (odłącznik akumulatora)

Podłączenie ujemnego przewodu akumulatora

Maszyny bez odłącznika akumulatora

1. Podłącz ujemny przewód akumulatora do bieguna akumulatora (Rysunek 33) i dokręć śrubę z kwadratowym łbem i nakrętkę.



Rysunek 33

g359935

1. Ujemny przewód akumulatora
2. Bieguna akumulatora

2. Załóż przednią osłonę, patrz rozdział Dostęp do elementów wewnętrznych w instrukcji obsługi maszyny.

Sprawdź maszynę pod kątem wycieków.

Bezpieczeństwo układów hydraulicznych

- Jeżeli płyn dostanie się do skóry, należy niezwłocznie skonsultować się z lekarzem. Płyn, który dostał się do skóry, musi zostać usunięty chirurgicznie w ciągu kilku godzin przez lekarza.
- Przed podaniem ciśnienia na układ hydrauliczny upewnij się, że wszystkie jego przewody i węże są w dobrym stanie, a połączenia/złączenia — szczelne.
- Trzymaj ciało i ręce z dala od wycieków z otworów sworzni lub dysz, które wyrzucają płyn hydrauliczny pod dużym ciśnieniem.
- Wycieki płynu hydraulicznego można zlokalizować za pomocą kartonu lub papieru.
- Przed wykonaniem jakichkolwiek czynności przy tym układzie należy dokonać w sposób bezpieczny całkowitej dekompresji w układzie hydraulicznym.

1. Uruchomić silnik.
2. Sprawdź przewody rurowe i elastyczne oraz złączenia na zaworze ładowarki, zaworze o niskim wydatku i zaworze hydrauliki pomocniczej pod kątem wycieków hydraulicznych.

Maszyny o numerze seryjnym 408833816 i późniejsze—sprawdź złączenia i przewód zaworu załączania napędu.

Informacja: Usuń wszystkie wycieki z hydrauliki.

3. Wyłącz silnik.
4. Sprawdź poziom oleju hydraulicznego — patrz rozdział Konserwacja układu hydraulicznego w INSTRUKCJI OBSŁUGI maszyny.

Informacja: W razie potrzeby dolej oleju hydraulicznego.

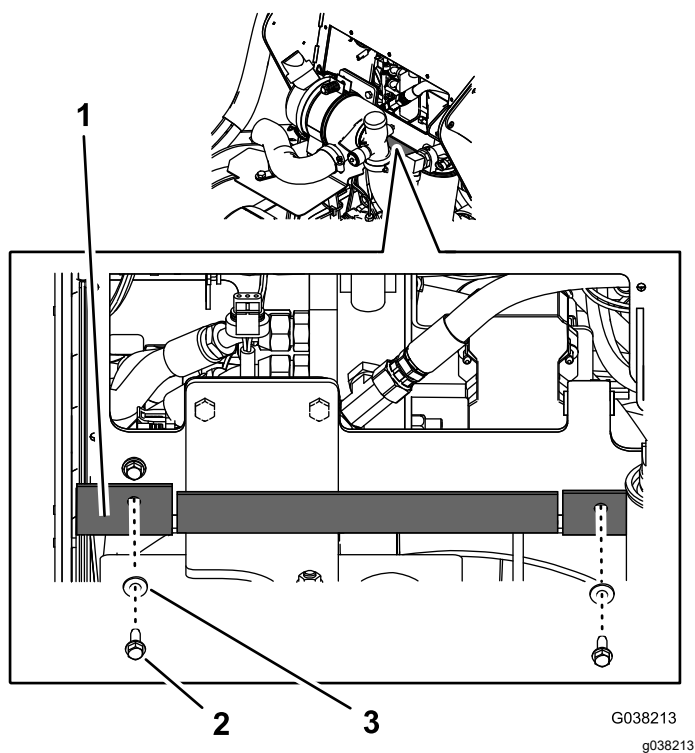
13

Montaż przegrody i pokrywy

Nie są potrzebne żadne części

Procedura

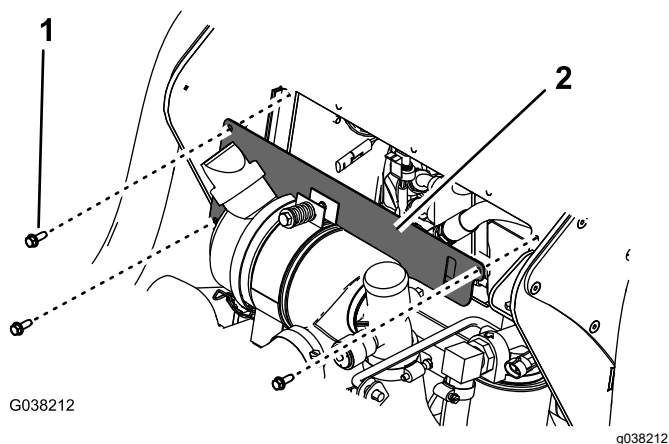
1. Ustaw otwory w gumowej przegrodzie (Rysunek 34) równo z otworami w dolnej części ramy panelu sterowania.



Rysunek 34

- | | |
|--|------------------------------------|
| 1. Gumowa przegroda | 3. Podkładka ($\frac{1}{4}$ cala) |
| 2. Śruba niewypadająca z łbem kołnierзовym ($\frac{1}{4}$ x $\frac{3}{4}$ cala) | |

- Zamocuj przegrodę do panelu za pomocą 3 śrub niewypadających z łbem kołnierзовym ($\frac{1}{4}$ x $\frac{3}{4}$ cala) i 3 podkładek ($\frac{1}{4}$ cala) odkręconych w kroku 3 [Demontaż pokrywy i przegrody \(Strona 4\)](#).
- Ustaw otwory w pokrywie ([Rysunek 35](#)) równo z otworami z przodu ramy panelu sterowania.



Rysunek 35

- | | |
|--|------------|
| 1. Śruby z łbem kołnierзовym ($\frac{1}{4}$ x $\frac{3}{4}$ cala) | 2. Pokrywa |
|--|------------|

Notatki:

Notatki:



Count on it.