



Kit de redução de vibração
Unidade de tração Groundsmaster® série 3200
 Modelo nº 144-3961

Instruções de instalação

Instalação

Peças soltas

Utilize a tabela abaixo para verificar se todas as peças foram enviadas.

Procedimento	Descrição	Quantidade	Utilização
1	Nenhuma peça necessária	–	Preparação da máquina.
2	Nenhuma peça necessária	–	Remover o acessório (se equipado).
3	Modelo de perfuração	1	Utilização do modelo de perfuração para fazer furos na estrutura.
4	Nenhuma peça necessária	–	Remoção da linha hidráulica existente.
5	Parafuso de cabeça sextavada (5/16 x 1¼ pol.) Anilha Porca	2 2 2	Prender a plataforma ao tubo da estrutura.
6	Tubo hidráulico União reta União a 45°	1 1 1	Instale o tubo na válvula de direção e na bomba hidráulica.
7	Proteção do tubo hidráulico Parafuso de cabeça sextavada (5/16 x 7/8 pol.) Anilha Porca Parafuso de carroçaria Reforço	1 6 6 9 3 1	Instalação da proteção do tubo hidráulico e reforço.
8	Nenhuma peça necessária	–	Conclusão da instalação.

1

Preparação da máquina

Nenhuma peça necessária

Procedimento

1. Estacione a máquina numa superfície nivelada.
2. Engate o travão de estacionamento.
3. Desça o acessório.
4. Desligue o motor e retire a chave.



2

Remover o acessório

Se equipado

Nenhuma peça necessária

Procedimento

1. Se você tiver um acessório equipado, retire-o; consulte as instruções de remoção no *Manual do utilizador* da unidade de tração.
2. Utilize uma corda ou um cabo para fixar o eixo da PTO fora da área de trabalho.

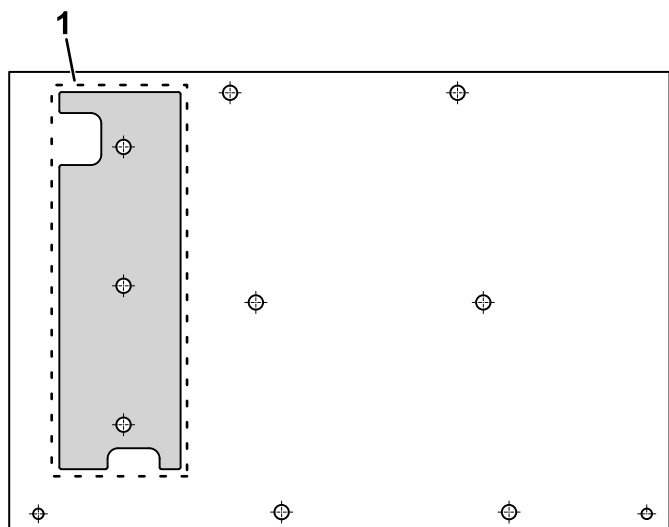


Figura 1

1. Modelo de perfuração mais rígido

3

Utilização do modelo de perfuração para fazer furos na estrutura

Peças necessárias para este passo:

1	Modelo de perfuração
---	----------------------

Procedimento

Um modelo de perfuração está incluído no saco de peças soltas para este kit. Utilize este modelo como guia para fazer furos em duas áreas da plataforma do operador, da seguinte forma:

1. Remova o modelo de perfuração mais rígido do modelo de perfuração.

Nota: Pode utilizar uma tesoura para executar este passo.

2. Desaperte os parafusos em torno da base da coluna de direção e levante a base (Figura 2).

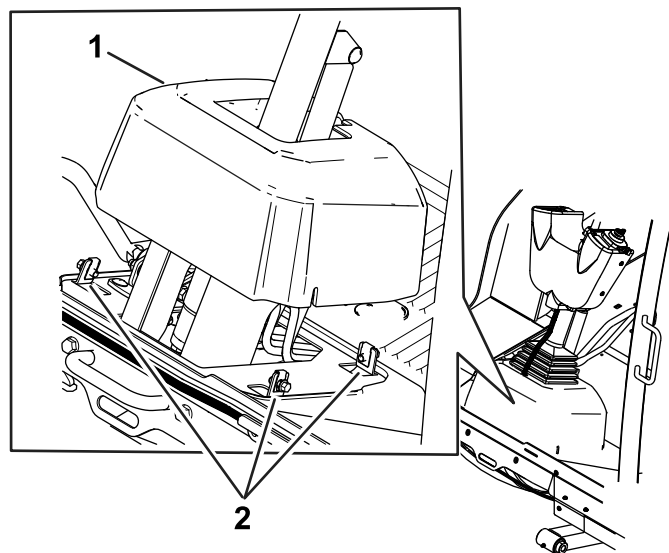
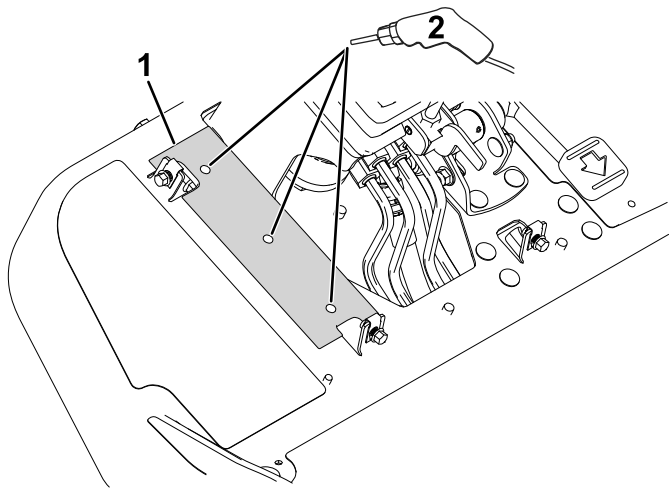


Figura 2

1. Base da coluna da direção 2. Parafusos

3. Alinhe os recortes do modelo de perfuração mais rígido com os recortes da plataforma, como se mostra na Figura 3.

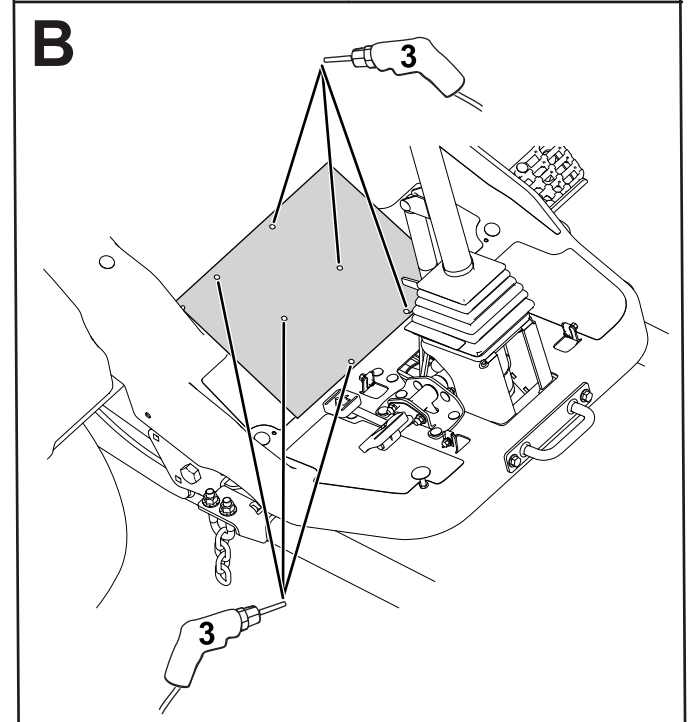
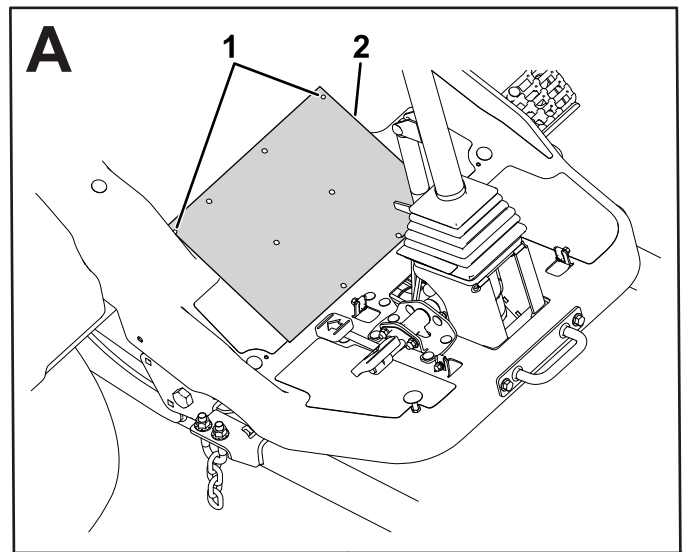


g363934

Figura 3

1. Modelo de perfuração mais rígido
2. Faça 3 furos ($\frac{3}{8}$ pol.).

4. Faça 3 furos ($\frac{3}{8}$ pol.) na plataforma, como indicado pelos orifícios no modelo de perfuração.
5. Alinhe as marcas de perfuração no modelo de perfuração com os furos de escoamento da plataforma.



g363933

Figura 4

1. Furos de escoamento do modelo alinhados com os furos de escoamento da plataforma.
2. Modelo de perfuração
3. Faça 6 furos ($\frac{3}{8}$ pol.).

6. Faça 6 furos ($\frac{3}{8}$ pol.) na plataforma, como indicado pelos orifícios no modelo de perfuração.

4

Remoção da linha hidráulica existente

Nenhuma peça necessária

Procedimento

Remova a linha hidráulica existente mostrada na [Figura 5](#).

A linha hidráulica está ligada às portas seguintes:

- Válvula da direção: P
- Bomba hidráulica: OUT

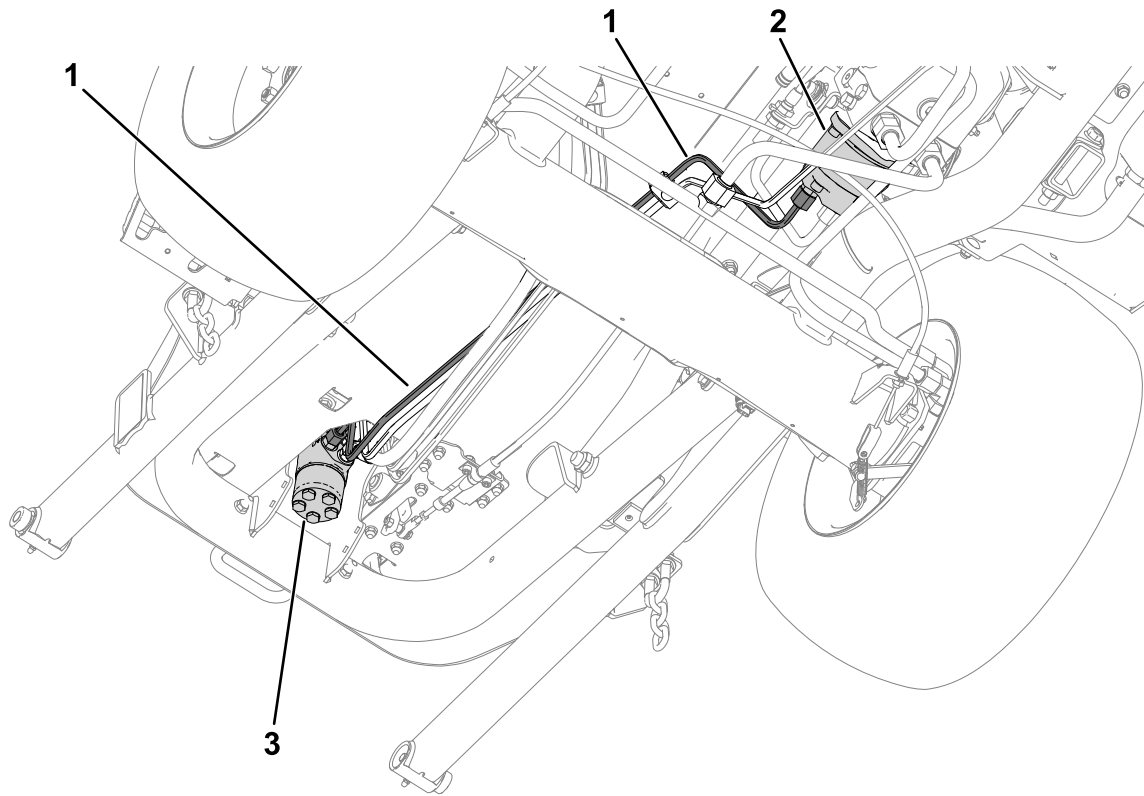


Figura 5

- 1. Linha hidráulica
- 2. Bomba hidráulica
- 3. Válvula da direção

g363634

5

Prender a plataforma ao tubo da estrutura

Peças necessárias para este passo:

2	Parafuso de cabeça sextavada (5/16 x 1¼ pol.)
2	Anilha
2	Porca

Procedimento

1. Use um macaco para levantar a máquina; consulte o procedimento *Levantar a Máquina* no *Manual do utilizador* da unidade de tração.
2. Retire o pneu dianteiro direito (visto da posição do operador) da máquina.

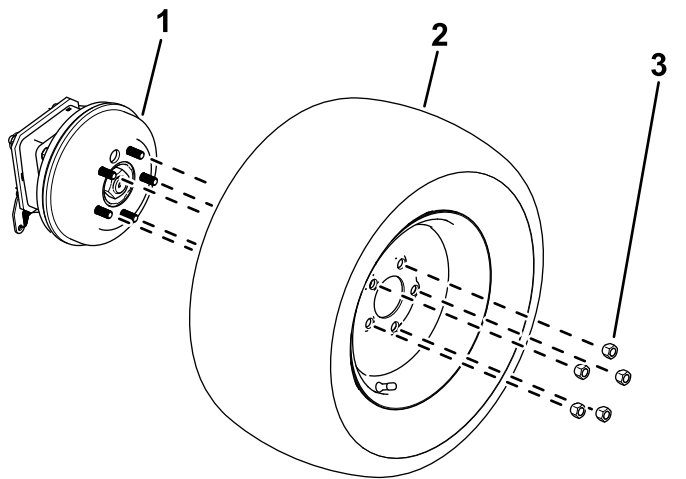


Figura 6

g299550

1. Cubo da roda
2. Pneu
3. Porca de roda

3. Utilize os furos existentes para fazer dois furos de 9 mm na plataforma.

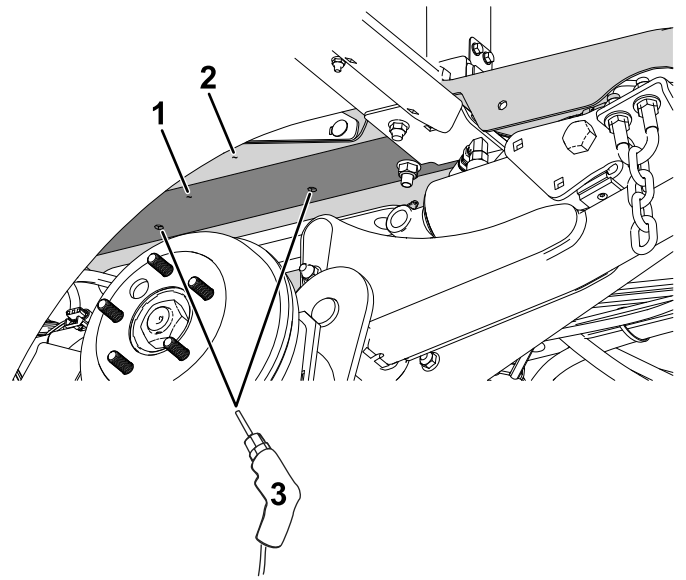


Figura 7

g363818

1. Tubo da estrutura
2. Plataforma
3. Faça furos (9 mm) através dos furos existentes no tubo da estrutura.
4. Utilize 2 parafusos hexagonais (5/16 x 1¼ pol.), 2 anilhas e 2 porcas para fixar a plataforma ao tubo da estrutura.

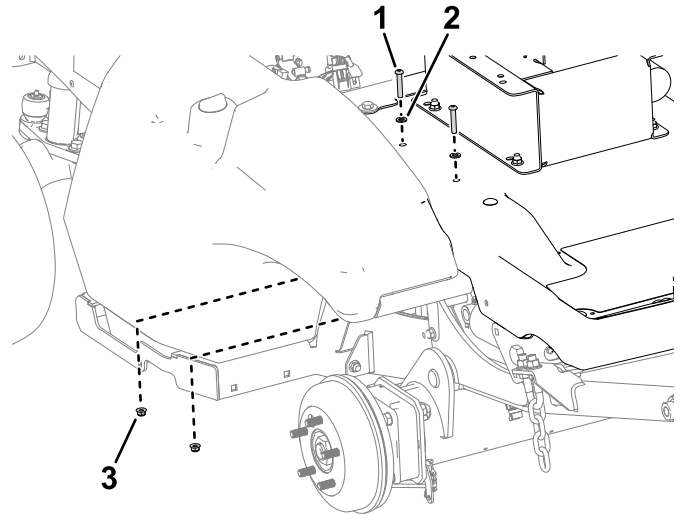


Figura 8

g363833

1. Parafuso de cabeça sextavada interior
2. Anilha
3. Porca
5. Instale o pneu.

6

Instalação dos tubos

Peças necessárias para este passo:

1	Tubo hidráulico
1	União reta
1	União a 45°

Procedimento

1. Retire a união existente da bomba hidráulica e substitua-a pela união reta.
2. Ligue o tubo hidráulico de 45° à nova união reta e oriente-a a 50° como se mostra na [Figura 9](#).

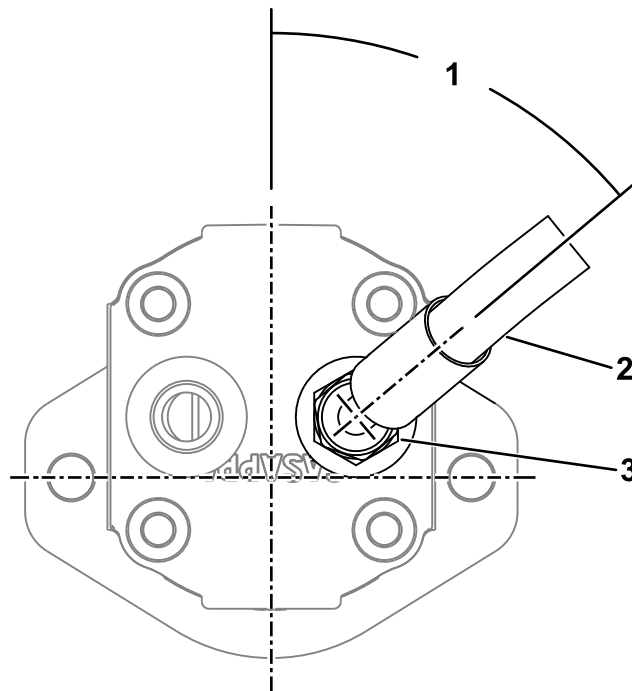


Figura 9

g363805

1. 50°
2. Tubo hidráulico com extremidade de união de 45°
3. União reta

3. Retire a união existente da válvula de direção e substitua-a com a união de 45° e oriente-a para baixo.
4. Ligue a união reta do tubo hidráulico à nova união de 45° como se mostra na [Figura 10](#).

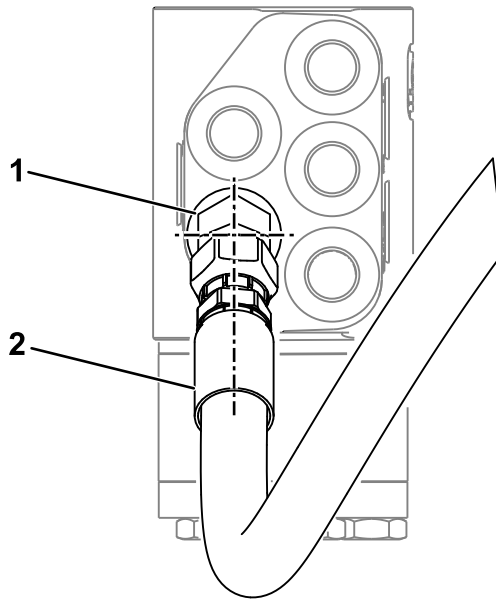


Figura 10

g363806

1. União de 45°
2. Tubo hidráulico com extremidade em união reta

5. Certifique-se de que o tubo hidráulico está orientado como se mostra na [Figura 11](#).

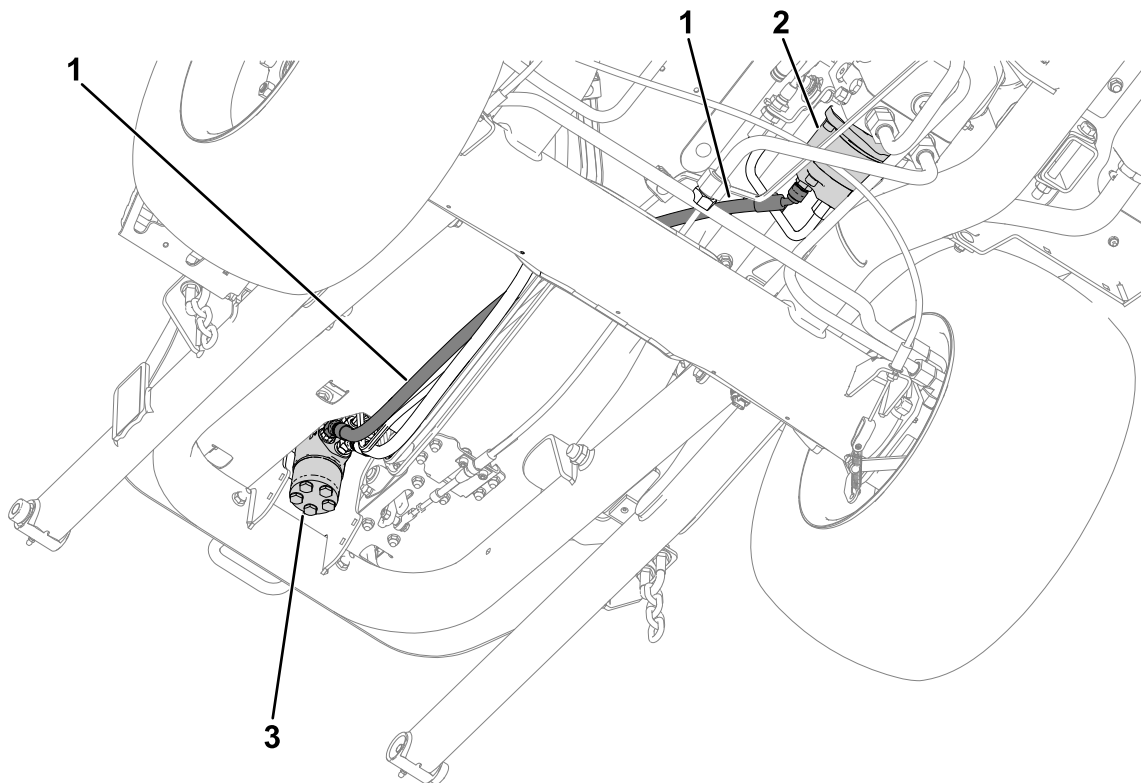


Figura 11

g363637

1. Tubo hidráulico
2. Bomba hidráulica
3. Válvula da direção

6. Assegure-se de que o tubo e os acessórios estão alinhados como se mostra na [Figura 9](#) e [Figura 10](#) e que não há torção no tubo quando encaminhado ao lado das linhas hidráulicas existentes.

7

Instalação da proteção do tubo hidráulico e reforço

Peças necessárias para este passo:

1	Proteção do tubo hidráulico
6	Parafuso de cabeça sextavada (5/16 x 7/8 pol.)
6	Anilha
9	Porca
3	Parafuso de carroçaria
1	Reforço

Procedimento

1. Utilize 6 parafusos hexagonais (5/16 x 7/8 pol.), 6 anilhas e 6 porcas para fixar a proteção do tubo à estrutura.

Certifique-se de que todas as linhas hidráulicas e tubos estão contidos dentro da proteção do tubo, como se mostra na [Figura 12](#).

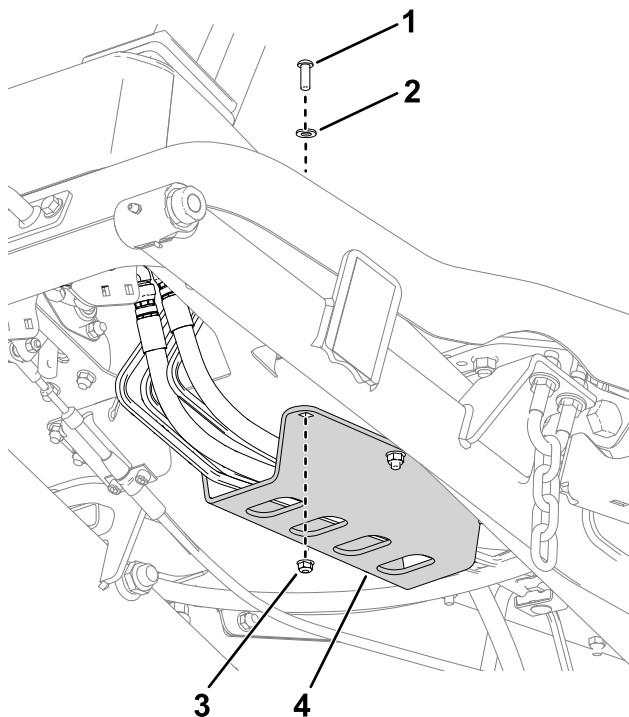


Figura 12

g363951

1. Parafuso de cabeça sextavada (5/16 x 7/8 pol.)
2. Anilha
3. Porca
4. Proteção do tubo

2. Utilize três parafusos de carroçaria e três porcas para prender o reforço à estrutura.

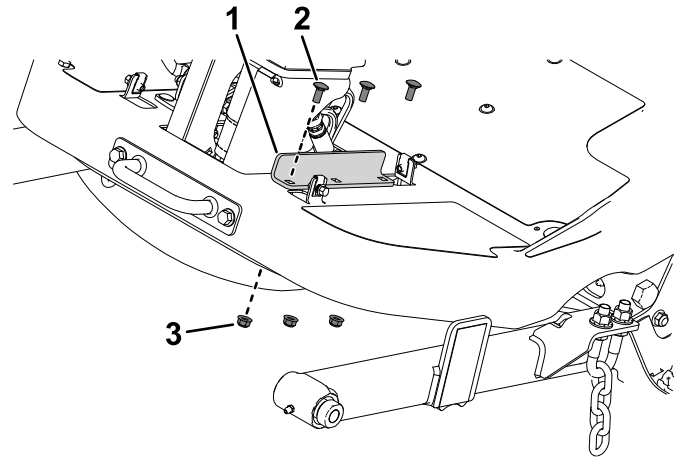


Figura 13

g363817

1. Reforço
2. Parafuso de carroçaria
3. Porca

8

Conclusão da instalação

Nenhuma peça necessária

Procedimento

1. Baixe a máquina dos macacos.
2. Instale um acessório; consulte as instruções de instalação no *Manual do utilizador* da unidade de tração.
3. Execute os seguintes passos para purgar o ar do sistema hidráulico:
 - Baixe e levante totalmente o acessório.
 - Rode completamente a direção para a esquerda e para a direita.