



# Trillingsdempingsset

## Groundmaster® 3200 serie tractie-eenheid

Modelnr.: 144-3961

### Installatie-instructies

# Installatie

## Losse onderdelen

Gebruik onderstaande lijst om te controleren of alle onderdelen zijn geleverd.

Procedure	Omschrijving	Hoeveelheid	Gebruik
<b>1</b>	Geen onderdelen vereist	–	De machine voorbereiden.
<b>2</b>	Geen onderdelen vereist	–	Het werktuig verwijderen (indien aanwezig).
<b>3</b>	Boorsjabloon	1	Het boorsjabloon gebruiken om gaten te boren in het frame.
<b>4</b>	Geen onderdelen vereist	–	De bestaande hydraulische leiding verwijderen.
<b>5</b>	Inbusschroef (5/16" x 1¾") Ring Moer	2 2 2	Het platform aan de framebuis bevestigen.
<b>6</b>	Hydraulische slang Rechte fitting 45°-fitting	1 1 1	De slang monteren aan de stuurklep en de hydraulische pomp.
<b>7</b>	Bescherming van hydraulische slang Inbusschroef (5/16" x 7/8") Ring Moer Slotbout Versteviger	1 6 6 9 3 1	Bescherming en versteviger van de hydraulische slang monteren.
<b>8</b>	Geen onderdelen vereist	–	De montage voltooien.

# 1

## De machine voorbereiden

Geen onderdelen vereist

## Procedure

1. Parkeer de machine op een horizontaal oppervlak.
2. Stel de parkeerrem in werking.
3. Laat het werktuig zakken.
4. Zet de motor af en verwijder het sleuteltje.



# 2

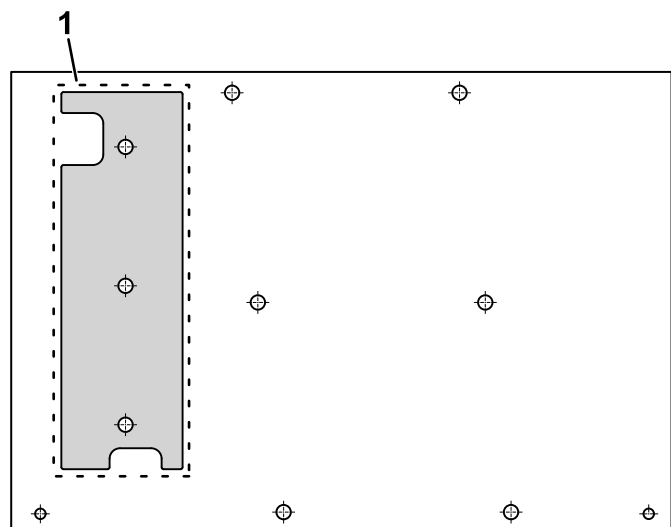
## Het werktuig verwijderen

### Indien aanwezig

Geen onderdelen vereist

### Procedure

1. Als uw machine is uitgerust met een werktuig, moet u dit verwijderen. Raadpleeg de instructies voor verwijdering in de *Gebruikershandleiding* van uw tractie-eenheid.
2. Gebruik een koord of kabelbinder om de aftakas weg van het werkgebied te bevestigen.



g363936

Figuur 1

1. Boorsjabloon voor de versteviger

# 3

## Het boorsjabloon gebruiken om gaten te boren in het frame

Benodigde onderdelen voor deze stap:

1	Boorsjabloon
---	--------------

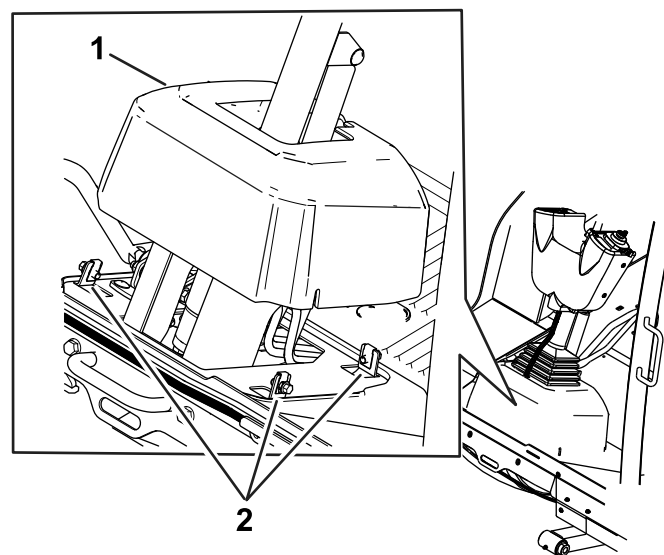
### Procedure

Er zit een boorsjabloon in de zak met losse onderdelen die is meegeleverd met deze set. Gebruik dit sjabloon als volgt om gaten te boren in 2 gebieden van het bestuurdersplatform:

1. Verwijder het boorsjabloon voor de versteviger uit het boorsjabloon.

**Opmerking:** U kunt een schaar gebruiken om deze stap uit te voeren.

2. Maak de bouten rond de basis van de stuurkolom los en breng de basis omhoog (Figuur 2).

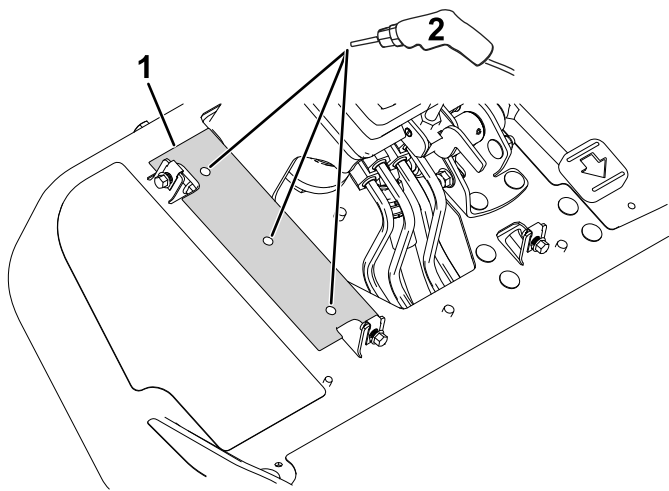


g362871

Figuur 2

1. Basis van stuurkolom
2. Bouten

3. Lijn het uitgeknipte boorsjabloon voor de versteviger uit met de uitsnijdingen van het platform zoals getoond in Figuur 3.

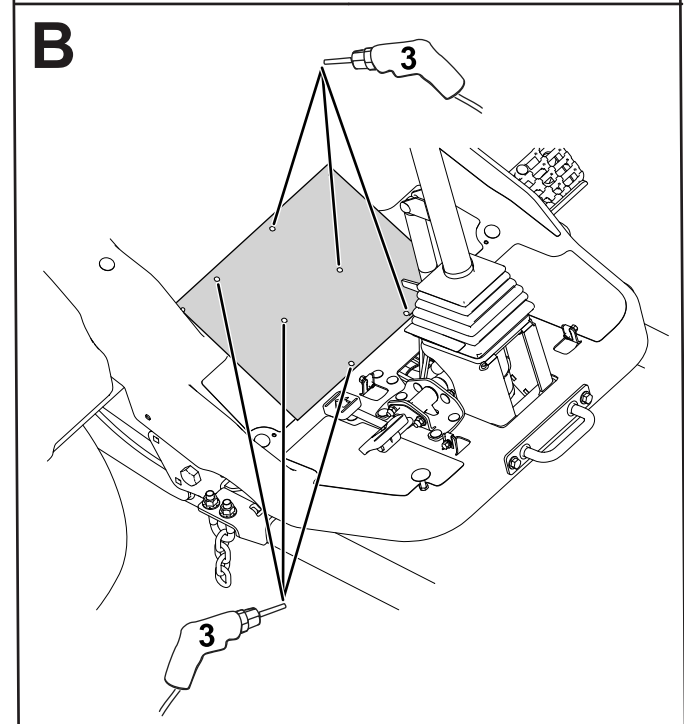
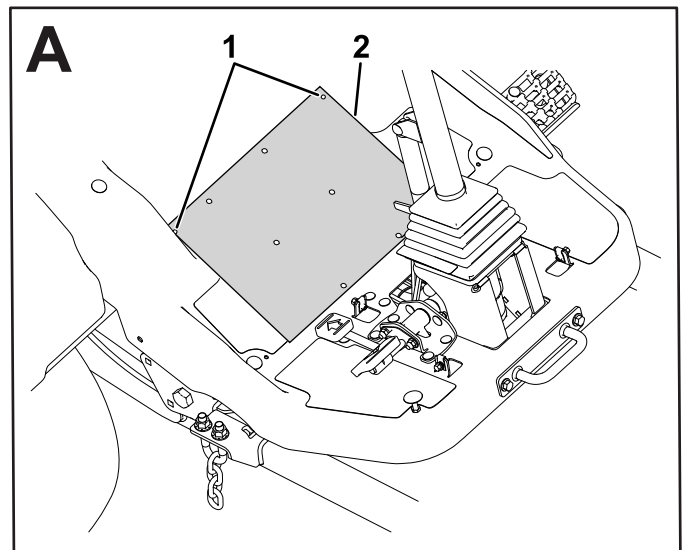


g363934

**Figuur 3**

1. Boorsjabloon voor de versteviger
2. Boor 3 gaten (9 mm).

- 
4. Boor 3 gaten (9 mm) in het platform zoals aangegeven volgens de gaten op het boorsjabloon.
  5. Lijn de markeringen voor de aftapopeningen op het boorsjabloon uit met de aftapopeningen van het platform.



g363933

**Figuur 4**

1. Aftapopeningen van het sjabloon uitgelijnd met de aftapopeningen van het platform.
2. Boorsjabloon
3. Boor 6 gaten (9 mm).

- 
6. Boor 6 gaten (9 mm) in het platform zoals aangegeven volgens de gaten op het boorsjabloon.

# 4

## De bestaande hydraulische leiding verwijderen

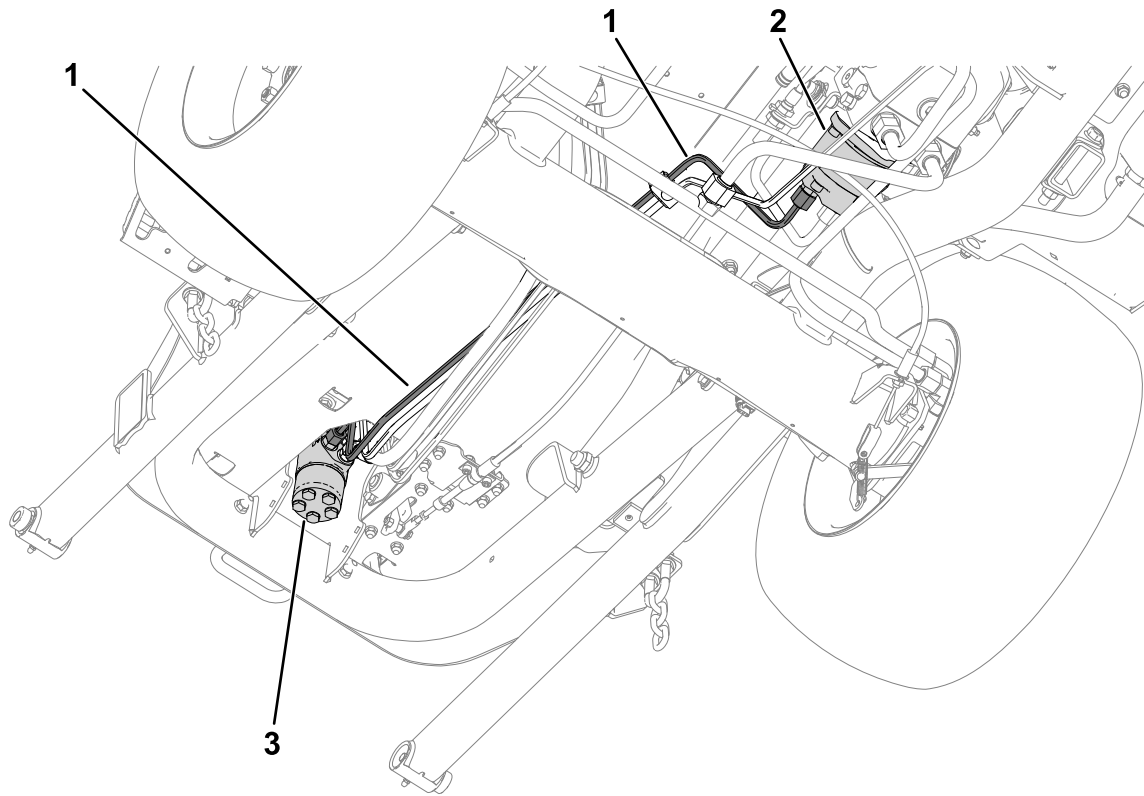
Geen onderdelen vereist

### Procedure

Verwijder de bestaande harde hydraulische leiding getoond in [Figuur 5](#).

De hydraulische leiding is aangesloten op de volgende aansluitingen:

- Stuurklep: P
- Hydraulische pomp: OUT (UIT)



**Figuur 5**

g363634

- 1. Hydraulische leiding
- 2. Hydraulische pomp

- 3. Stuurklep

# 5

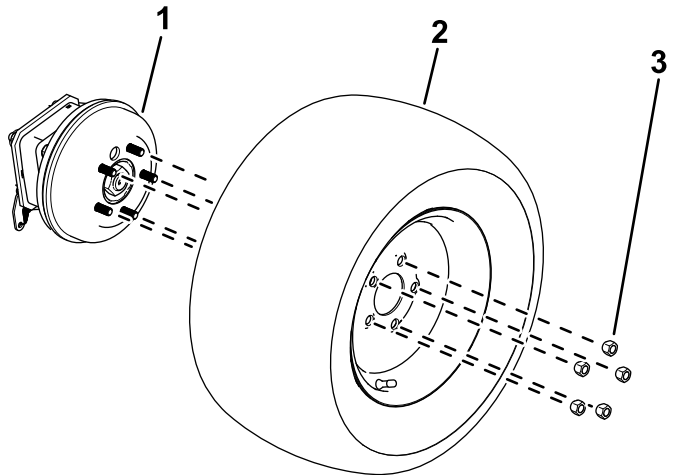
## Het platform aan de framebuis bevestigen

Benodigde onderdelen voor deze stap:

2	Inbusschroef (5/16" x 1¾")
2	Ring
2	Moer

### Procedure

1. Gebruik een krik om de machine omhoog te brengen; raadpleeg de procedure voor het omhoogbrengen van de machine in de *Gebruikershandleiding* van uw tractie-eenheid.
2. Verwijder de voorste rechterband (gezien vanuit de bestuurdersstoel) van de machine.

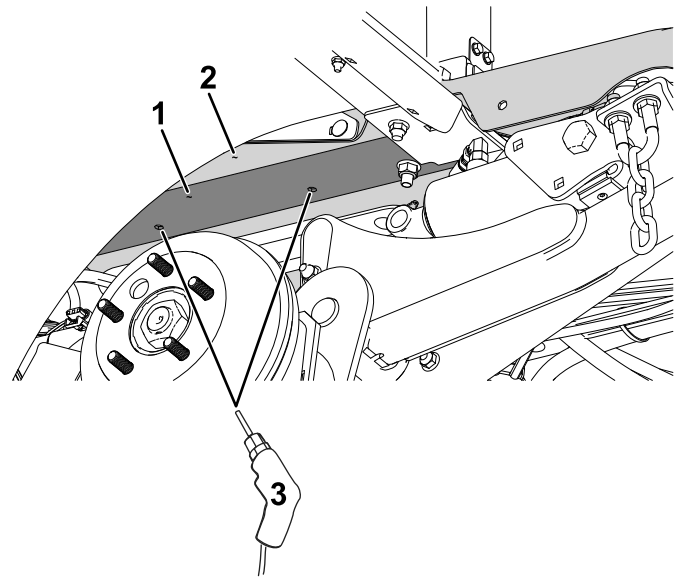


Figuur 6

g299550

1. Wielnaaf
2. Band
3. Wielmoer

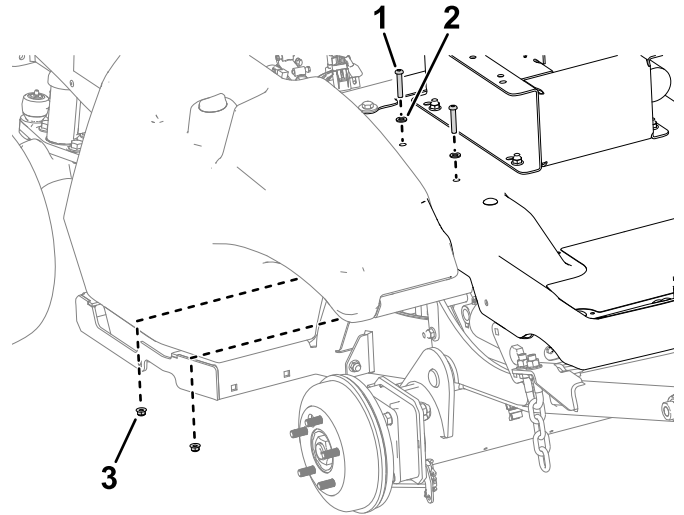
3. Gebruik de bestaande gaten van de framebuis om 2 gaten (9 mm) in het platform te boren.



Figuur 7

g363818

1. Framebuis
  2. Platform
  3. Boor gaten (9 mm) door de bestaande gaten van de framebuis.
- 
4. Gebruik 2 inbusschroeven (5/16" x 1¾"), 2 ringen en 2 moeren om het platform aan de framebuis te bevestigen.



Figuur 8

g363833

1. Inbusschroef
2. Ring
3. Moer

5. Plaats de band.

# 6

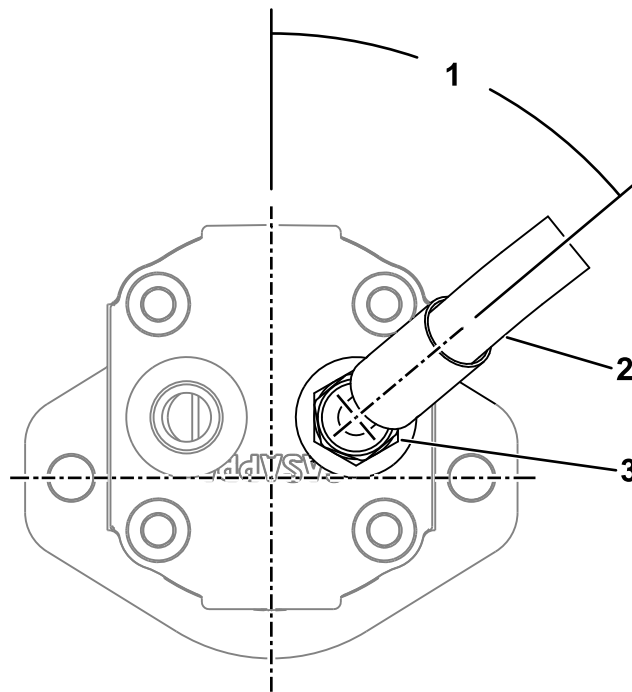
## De slang monteren

Benodigde onderdelen voor deze stap:

1	Hydraulische slang
1	Rechte fitting
1	45°-fitting

### Procedure

1. Verwijder de bestaande fitting van de hydraulische pomp en vervang deze door de rechte fitting.
2. Sluit de 45°-fitting van de hydraulische slang aan op de nieuwe rechte fitting en richt deze op 50° zoals getoond in [Figuur 9](#)



Figuur 9

g363805

1. 50°
2. Hydraulische slang met het 45°-fittinguiteinde
3. Rechte fitting

3. Verwijder de bestaande fitting van de stuurklep en vervang deze door de 45°-fitting. Richt de fitting naar beneden.
4. Sluit de rechte fitting van de hydraulische slang aan op de nieuwe 45°-fitting zoals getoond in [Figuur 10](#).



# 7

## Bescherming en versteviger van de hydraulische slang monteren

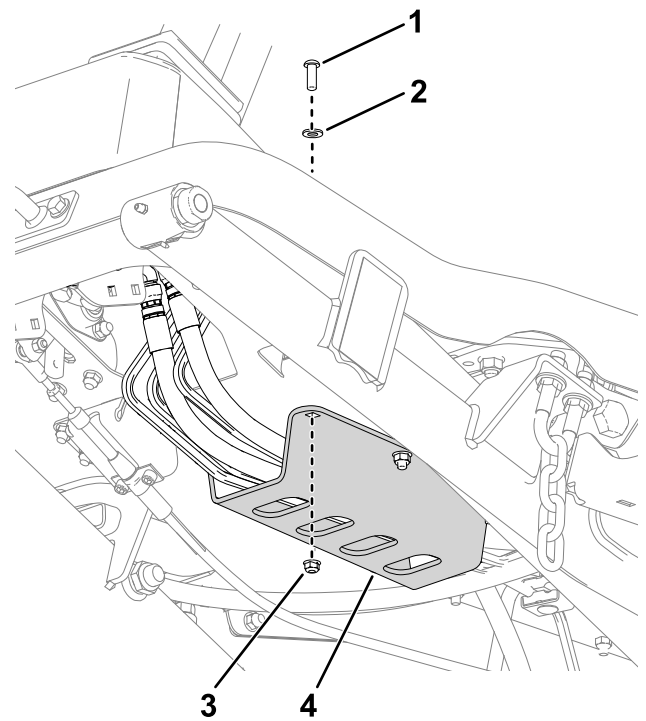
Benodigde onderdelen voor deze stap:

1	Bescherming van hydraulische slang
6	Inbusschroef (5/16" x 7/8")
6	Ring
9	Moer
3	Slotbout
1	Versteviger

### Procedure

1. Gebruik 6 inbusschroeven (5/16" x 7/8"), 6 ringen en 6 moeren om de slangbescherming aan het frame te bevestigen.

Zorg ervoor dat alle hydraulische leidingen en slangen in de slangbescherming zitten zoals getoond in [Figuur 12](#).

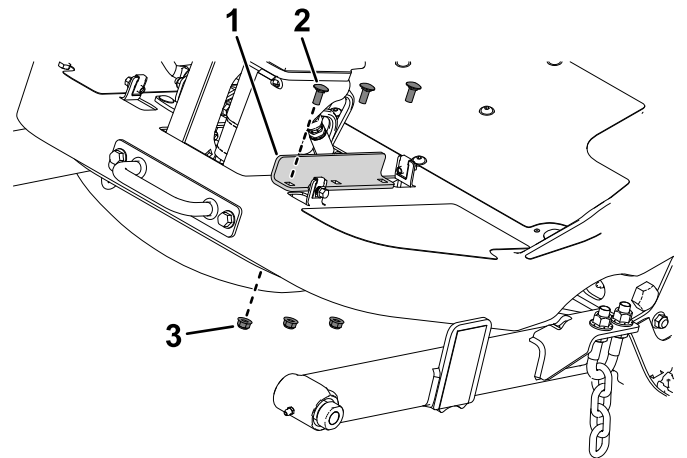


g363951

Figuur 12

1. Inbusschroef (5/16" x 7/8")
2. Ring
3. Moer
4. Slangbescherming

2. Gebruik 3 slotbouten en 3 moeren om de versteviger aan het frame te bevestigen.

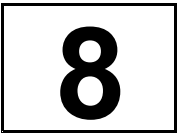


g363817

Figuur 13

1. Versteviger
2. Slotbout
3. Moer





## De montage voltooiën

Geen onderdelen vereist

### Procedure

1. Neem de machine van de assteunen.
2. Monteer een werktuig. Raadpleeg de montage-instructies in de *Gebruikershandleiding* van uw tractie-eenheid.
3. Voer de volgende stappen uit om het hydraulische systeem te ontluchten:
  - Breng het werktuig volledig omlaag en omhoog.
  - Stuur helemaal naar links en naar rechts.

# Opmerkingen:

# Opmerkingen:



**Count on it.**