

# Hoja de instalación y mantenimiento del parachispas

Modelos Lazer®

(Guarde esta hoja junto con el Manual del operador)

## Símbolo de alerta de seguridad

Este símbolo de alerta de seguridad (Figura 1) se utiliza tanto en esta hoja de instrucciones como sobre la máquina, para identificar importantes mensajes de seguridad que deben observarse para evitar accidentes.

Este símbolo significa: **¡ATENCIÓN! ¡ESTÉ ALERTA! ¡SE TRATA DE SU SEGURIDAD!**



Figura 1

Símbolo de alerta de seguridad

g000502

El símbolo de alerta de seguridad aparece encima de información que le alerta ante acciones o situaciones inseguras, y va seguido de la palabra **PELIGRO**, **ADVERTENCIA**, o **CUIDADO**.

**PELIGRO:** Indica una situación peligrosa inminente, que si no se evita, **causará** la muerte o lesiones graves.

**ADVERTENCIA:** Indica una situación potencialmente peligrosa que si no se evita, **podría** causar la muerte o lesiones graves.

**CUIDADO:** Indica una situación potencialmente peligrosa que si no se evita, **podría** causar lesiones menores o moderadas.

Este manual utiliza dos palabras más para resaltar información. **Importante** llama la atención sobre información mecánica especial, y **Nota** resalta información general que merece una atención especial.

## ⚠ ADVERTENCIA

Mientras se realizan operaciones de mantenimiento o los ajustes, alguien podría arrancar el motor. Un arranque accidental del motor podría lesionar gravemente a usted o a otra persona.

Retire la llave de contacto, ponga el freno de estacionamiento y desconecte los cables de las bujías antes de realizar cualquier operación de mantenimiento. Aparte los cables para evitar su contacto accidental con las bujías.

**Nota:** Los lados derecho e izquierdo de la máquina se determinan desde la posición normal del operador.

**Nota:** Aparque la máquina en una superficie nivelada. Asegúrese de que todas las piezas móviles se han detenido, el freno de estacionamiento está puesto y la llave ha sido retirada, y que el cable de la bujía está desconectado. Deje que la máquina se enfríe completamente antes de iniciar este procedimiento.



# Piezas sueltas

Utilice la tabla siguiente para verificar que no falta ninguna pieza.

| E-le-m-ento | Pieza N° | Descripción            | Can-t. |
|-------------|----------|------------------------|--------|
| 1           | 137-8098 | Parachispas, D.I. 1.25 | 1      |

| E-le-m-ento | Pieza N° | Descripción   | Ca-nt. |
|-------------|----------|---|--------|
| 2*          | 126-0275 | Tornillo de cabeza hexagonal con arandela prensada, N° 8 -16 x 1/2" | 1      |

\* Incluye dos tornillos.

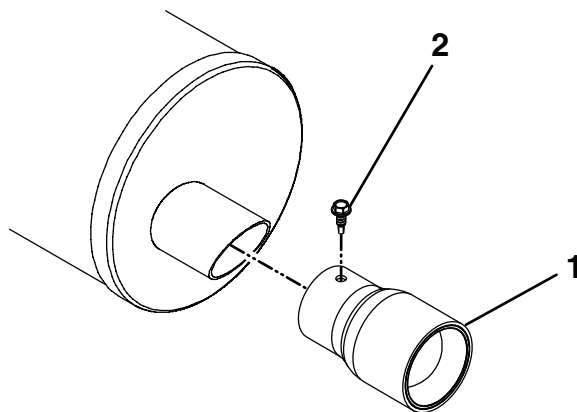


Figura 2

g355094

# Instrucciones de instalación

1. Aparque la máquina en una superficie nivelada. Asegúrese de que todas las piezas móviles se han detenido, el freno de estacionamiento está puesto y la llave ha sido retirada, y que el cable de la(s) bujía(s) está(n) desconectado(s). Deje que la máquina se enfríe completamente antes de empezar con estas instrucciones.

## **⚠ ADVERTENCIA**

**El motor puede alcanzar temperaturas muy altas. El contacto con un motor caliente puede causar graves quemaduras.**

**Deje que el motor se enfríe totalmente antes de realizar mantenimiento o efectuar reparaciones alrededor de la zona del motor.**

2. Instale el extremo del parachispas con el orificio roscado (pieza 1) lo máximo posible en la salida del tubo de escape con la mano.

**Importante:** No utilice un martillo o se dañará el parachispas.

3. Utilice el tornillo autorroscante N° 8 -16 x ½" (pieza 2) para sujetar el parachispas al silenciador a través del orificio situado en el parachispas, como se muestra en la [Figura 2](#).
4. Apriete el parachispas firmemente sobre el silenciador.

## **⚠ ADVERTENCIA**

**Los componentes calientes del sistema de escape pueden incendiar los vapores de gasolina, incluso con el motor parado. Las partículas calientes expulsados durante la operación del motor pueden incendiar materiales inflamables. El fuego puede dar lugar a lesiones personales o daños materiales.**

**No reposte combustible ni ponga en marcha el motor si el parachispas no está instalado.**

# Instrucciones de mantenimiento del parachispas (Guarde esta hoja junto al Manual del operador para su referencia futura)

1. El parachispas debe inspeccionarse cada 50 horas en busca de daños o acumulaciones de suciedad en la rejilla.
2. Apague el motor, retire la llave y espere a que se detengan todas las piezas en movimiento.
3. Espere a que se enfríe el silenciador.
4. Si observa roturas en la rejilla o en las soldaduras, sustituya el parachispas.
5. Si observa que la rejilla está atascada, retire el parachispas y sacuda la rejilla para eliminar partículas sueltas, luego límpiela con un cepillo de alambre (sumérjala en disolvente si es necesario). Vuelva a instalar el parachispas en el tubo de escape.