



# Frontbürsten-Kit

Mäher der Serie Greensmaster® 1018, 1021 oder 1026

Modellnr. 04136

## Installationsanweisungen

# Installation

## Einzelteile

Prüfen Sie anhand der nachstehenden Tabelle, dass Sie alle im Lieferumfang enthaltenen Teile erhalten haben.

Beschreibung	Menge	Verwendung
Keine Teile werden benötigt	–	Vorbereiten der Maschine.
Linke Bürstenhalterung	1	Montieren Sie die Bürstenhalterungen (nur Maschinen mit feststehendem Kopf).
Rechte Bürstenhalterung	1	
Innensechskantschraube (5/16" x 1")	6	
Sicherungsbundmutter (5/16")	4	
Distanzstück Mutter	2	
Gummipuffer	2	
Klemmmutter	2	
Niveaueinstellschraube	2	
Sicherungsmutter (5/16")	2	
Sicherungsmutter (1/4")	2	
Linke Bürstenstange	1	
Rechte Bürstenstange	1	
Linke Bürstenhalterung	1	Befestigen Sie die Bürstenhalterungen (nur Maschinen der Serie Flex).
Rechte Bürstenhalterung	1	
Innensechskantschraube (5/16" x 1")	2	
Sicherungsbundmutter (5/16")	4	
Distanzstück Mutter	2	
Gummipuffer	2	
Klemmmutter	2	
Niveaueinstellschraube	2	
Sicherungsmutter (1/4")	2	
Linke Bürstenstange	1	
Rechte Bürstenstange	1	
Schraube (5/16" x 3/4")	4	
Bürste	1	Befestigen Sie die Bürste.
Bürstennase	2	
Zugschraube (5/16" x 1 1/2")	4	
Bundkopfschraube (1/4" x 3/4")	4	
Sicherungsbundmutter (1/4")	4	



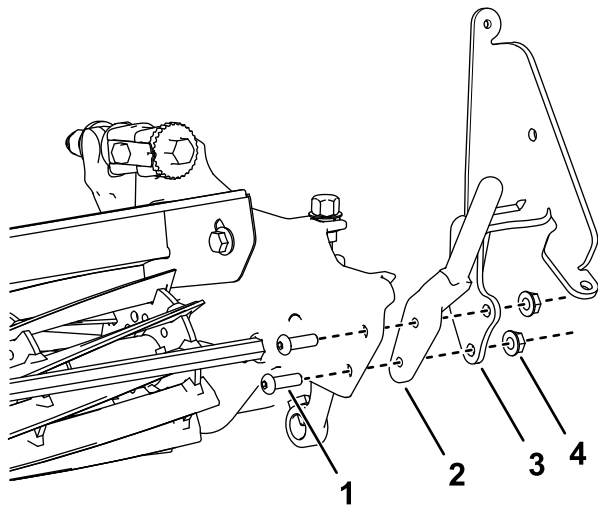
# Vorbereiten der Maschine

1. Parken Sie die Maschine auf einer ebenen Fläche.
2. Aktivieren Sie die Feststellbremse.
3. Schalten Sie die Maschine ab.
4. Nehmen Sie das Mähwerk von der Maschine ab, siehe *Bedienungsanleitung* der Maschine.

# Befestigen der Bürstenhalterung

## Nur Maschinen mit feststehendem Kopf

1. Ist an der Zugmaschine ein Mähwerk angebaut, stellen Sie die Maschine auf eine ebene Fläche ab, aktivieren Sie die Feststellbremse, stellen Sie den Motor ab und ziehen Sie den Schlüssel (sofern vorhanden) ab.
2. Nehmen Sie die beiden Innensechskantschrauben ab, mit denen die Befestigungsstangen des Grasfangkorbs an jeder Seite des Mähwerks befestigt sind.
3. Montieren Sie eine Bürstenhalterung und eine Befestigungsstange des Grasfangkorbs, die im Schritt 2 an jeder Seite des Mähwerks entfernt wurden, mit zwei Innensechskantschrauben (5/16" x 1") und zwei Sicherungsmuttern (5/16"), wie in **Bild 1** dargestellt.

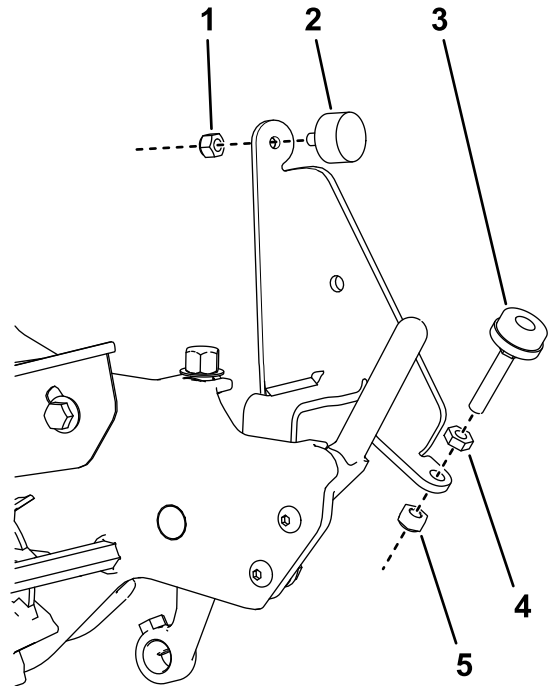


**Bild 1**

Bild zeigt linke Seite

1. Setzen Sie die Innensechskantschraube (5/16" x 1") hier ein.
2. Befestigungsstange für Grasfangkorb
3. Linke Bürstenhalterung
4. Sicherungsbundmutter (5/16")

4. Montieren Sie einen Gummipuffer mit einer Sicherungsmutter (1/4") an beiden Bürstenhalterungen, wie in **Bild 2** dargestellt.
5. Bringen Sie eine Niveaueinstellschraube an beiden Bürstenhalterungen an, wie in **Bild 2** dargestellt.

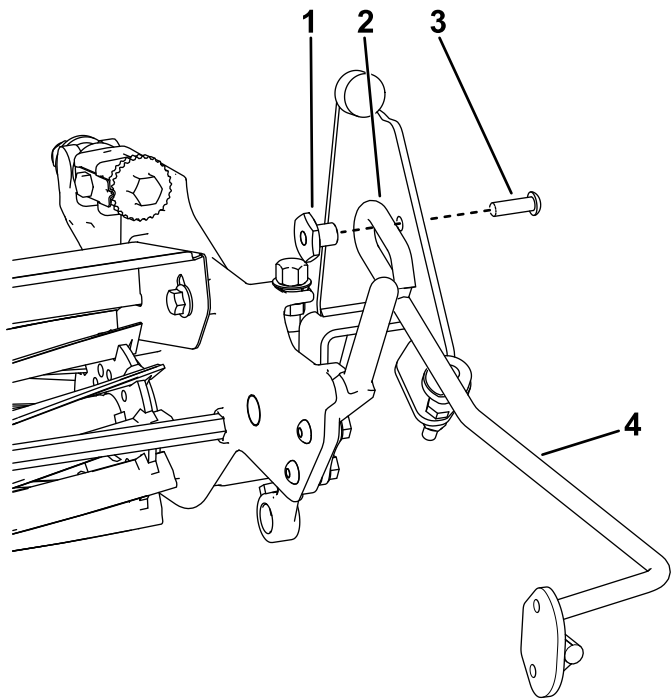


**Bild 2**

1. Sicherungsmutter (1/4")
2. Gummipuffer
3. Niveaueinstellschraube
4. Klemmmutter
5. Sicherungsmutter (5/16")

6. Befestigen Sie eine Bürstenstange mit einer Innensechskantschraube (5/16" x 1") und einer Distanzmutter an beiden Halterungen (**Bild 3**).

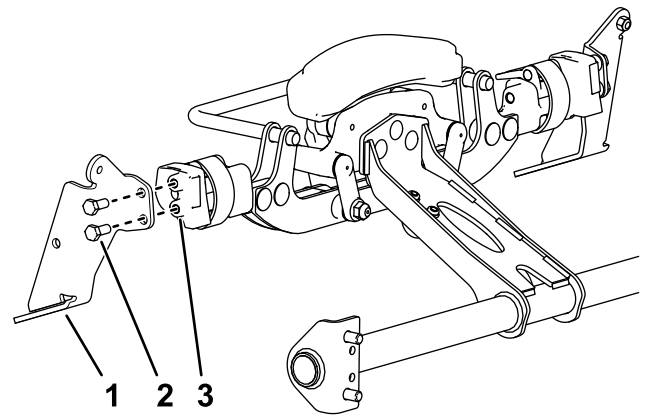
Achten Sie darauf, dass der angeschweißte Bügel an der Bürstenstange wie in **Bild 3** dargestellt positioniert ist.



**Bild 3**

g354129

- |   |  |
|---|--|
| 1. Distanzmutter                          | 3. Innensechskantschraube (5/16" x 1") |
| 2. Bürstenstange mit angeschweißten Bügel | 4. Bürstenstange                       |



**Bild 4**

Bild zeigt linke Seite

g325175

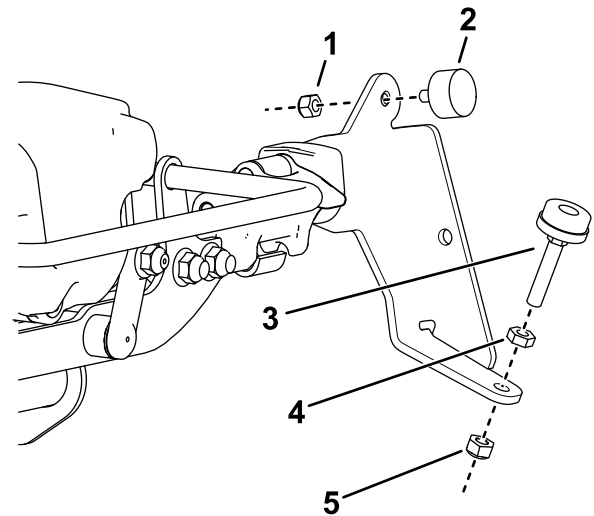
- |                            |   |
|----------------------------|---|
| 1. Linke Bürstenhalterung  | 3. Installieren Sie die Schrauben hier. |
| 2. Schraube (5/16" x 3/4") |   |

- Montieren Sie einen Gummipuffer mit einer Sicherungsmutter (1/4") an beiden Bürstenhalterungen, wie in [Bild 5](#) dargestellt.
- Bringen Sie eine Niveaueinstellschraube an beiden Bürstenhalterungen an, wie in [Bild 5](#) dargestellt.

## Befestigen der Bürstenhalterung

### Nur Maschinen der Serie Flex

- Ist an der Zugmaschine ein Mähwerk angebaut, stellen Sie die Maschine auf eine ebene Fläche ab, aktivieren Sie die Feststellbremse, stellen Sie den Motor ab und ziehen Sie den Schlüssel (sofern vorhanden) ab.
- Installieren Sie eine Bürstenhalterung mit zwei Schrauben (5/16 x 3/4") an beiden Seiten des Mähwerks, wie in [Bild 4](#) dargestellt.



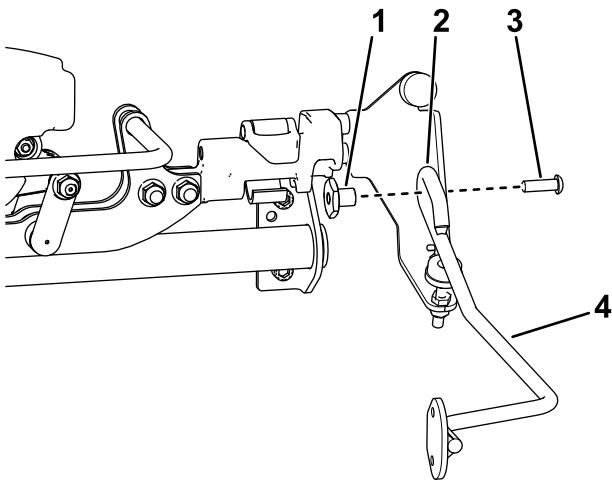
**Bild 5**

g325177

- |                            |                             |
|----------------------------|-----------------------------|
| 1. Sicherungsmutter (1/4") | 4. Klemmmutter              |
| 2. Gummipuffer             | 5. Sicherungsmutter (5/16") |
| 3. Niveaueinstellschraube  |                             |

- Befestigen Sie eine Bürstenstange mit einer Innensechskantschraube (5/16" x 1") und einer Distanzmutter an beiden Halterungen ([Bild 6](#)).

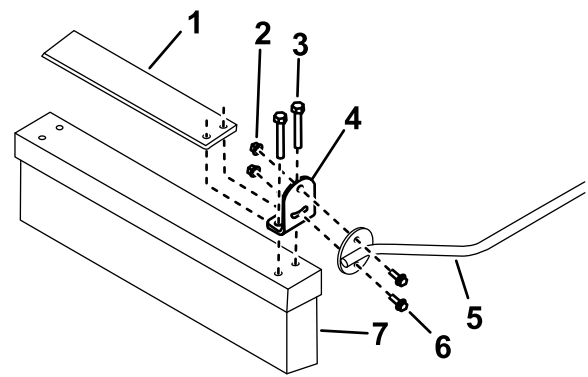
Achten Sie darauf, dass der angeschweißte Bügel an der Bürstenstange wie in [Bild 6](#) dargestellt positioniert ist.



**Bild 6**

g354128

- |   |  |
|---|--|
| 1. Distanzmutter                          | 3. Innensechskantschraube (5/16" x 1") |
| 2. Bürstenstange mit angeschweißtem Bügel | 4. Bürstennase                         |



**Bild 7**

g305660

- |                                 |                                   |
|---------------------------------|-----------------------------------|
| 1. Bürstengewicht (optional)    | 5. Linke Bürstenstange            |
| 2. Bundmutter (1/4")            | 6. Bundkopfschraube (1/4" x 3/4") |
| 3. Zugschraube (5/16" x 1 1/2") | 7. Bürste                         |
| 4. Bürstennase                  |                                   |

## Befestigen der Bürste

1. Achten Sie darauf, dass die Bürste die richtige Länge für Ihr Mähwerk hat; kürzen Sie die Bürste an den markierten Linien, die für die Breite Ihres Mähwerks notwendig ist.
2. Befestigen Sie eine Bürstennase mit zwei Zugschrauben (5/16" x 1 1/2") an jedem Ende der Bürste. Positionieren Sie die Nasen wie in [Bild 7](#) dargestellt.

**Hinweis:** Die Bürstenborsten sind schräg geschnitten. Befestigen Sie die Bürste so, dass sich die längeren Borsten beim Mähen näher an der Zugmaschine befinden.

3. Befestigen Sie eine Bürstenstange mit zwei Bundkopfschrauben (1/4" x 3/4") und Bundmuttern (1/4") an jeder Bürstennase, wie in [Bild 7](#) dargestellt.

4. Wenn sich die Bürste in der Betriebsposition auf ebenem Boden befindet, stellen Sie beide Nivellierschrauben von 0,6 cm bis 1,3 cm unter den Bürstenstangen ein. Ziehen Sie dann die Klemmmuttern fest. Nach Bedarf einstellen, um den gewünschten Bodenkontakt aufrechtzuerhalten.

**Hinweis:** Die Enden der Bürstenborsten sollten beim Mähen flach auf dem Boden aufliegen. Falls die Bürste während dem Betrieb springt, drehen Sie die Bürste so, dass die vorderen Borsten die Oberfläche berühren und die hinteren Borsten maximal 1,3 cm von der Oberfläche entfernt sind.

5. Drehen Sie die Bürste nach oben und befestigen Sie die Stangen, wenn die Bürste nicht benötigt wird.