



Zestaw szczotki przedniej

Kosiarka serii Greensmaster® 1018, 1021 oraz 1026

Model nr 04136

Instrukcja instalacji

Instalacja

Elementy luzem

Za pomocą poniższego zestawienia sprawdź, czy zostały dostarczone wszystkie elementy.

Opis	Ilość	Sposób użycia	
Nie są potrzebne żadne części	–	Przygotuj maszynę.	
Lewy wspornik szczotki	1	Zamontuj wsporniki szczotki (tylko maszyny ze stałą głowicą).	
Prawy wspornik szczotki	1		
Śruba imbusowa (5/16 x 1 cal)	6		
Nakrętka zabezpieczająca kołnierзова (5/16 cala)	4		
Nakrętka dystansowa	2		
Gumowy zderzak	2		
Nakrętka zabezpieczająca	2		
Śruba regulacyjna poziomu	2		
Przeciwnakrętka (5/16 cala)	2		
Przeciwnakrętka (1/4 cala)	2		
Lewy sworzeń szczotki	1		
Prawy sworzeń szczotki	1		
Lewy wspornik szczotki	1		Zamontuj wsporniki szczotki (tylko maszyny Flex).
Prawy wspornik szczotki	1		
Śruba imbusowa (5/16 x 1 cal)	2		
Nakrętka zabezpieczająca kołnierзова (5/16 cala)	4		
Nakrętka dystansowa	2		
Gumowy zderzak	2		
Nakrętka zabezpieczająca	2		
Śruba regulacyjna poziomu	2		
Przeciwnakrętka (1/4 cala)	2		
Lewy sworzeń szczotki	1		
Prawy sworzeń szczotki	1		
Śruba (5/16 x 3/4 cala)	4		
Szczotka	1	Zamontuj szczotkę.	
Wypust szczotki	2		
Śruba do drewna (5/16 x 1-1/2 cala)	4		
Śruba z łbem kołnierzowym (1/4 x 3/4 cala)	4		
Przeciwnakrętka kołnierзова (1/4 cala)	4		



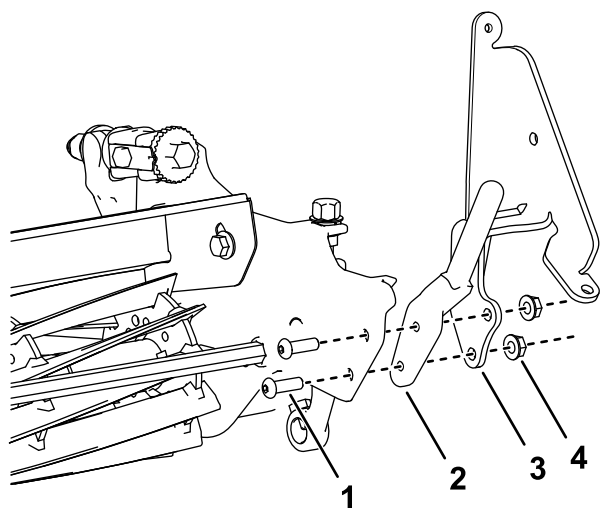
Przygotowanie maszyny

1. Ustaw maszynę na równym podłożu.
2. Zaciągnij hamulec postojowy.
3. Wyłącz maszynę.
4. Zdemontuj zespół tnący z maszyny, patrz *instrukcja obsługi maszyny*.

Montaż wsporników szczotki

Tylko maszyny ze stałą głowicą

1. Jeżeli zespół tnący zamontowany jest na jednostce jezdnej, zaparkuj jednostkę jezdnią na poziomym podłożu, załącz hamulec postojowy, wyłącz jednostkę jezdnią, wyjmij kluczyk (jeżeli występuje) i odłącz akumulator.
2. Odkręć 2 śruby imbusowe mocujące sworznie mocujące kosz po obu stronach zespołu tnącego.
3. Zamontuj wspornik szczotki i sworznię mocującą kosz zdemontowany w kroku 2 po każdej stronie zespołu tnącego. Wykorzystaj do tego 2 śruby imbusowe (5/16 x 1 cal) i 2 przeciwnakrętki (5/16 cala) zgodnie z [Rysunek 1](#).



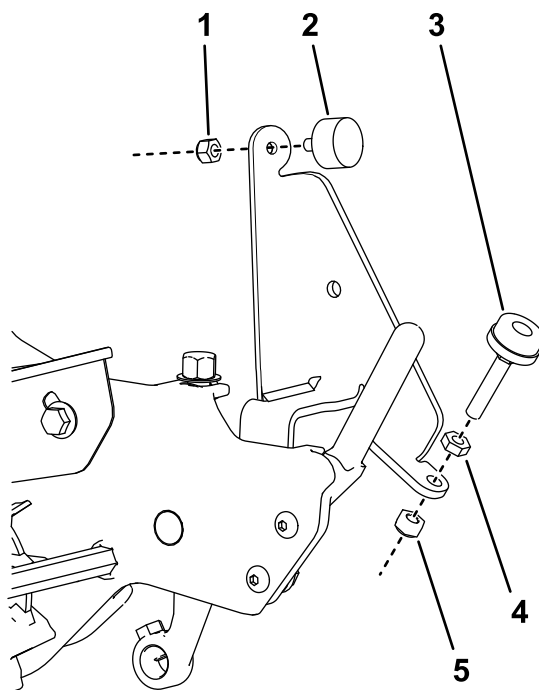
Rysunek 1

Widok lewej strony

1. Tutaj przykręć śrubę imbusową (5/16 x 1 cal).
2. Drażek mocujący kosz
3. Lewy wspornik szczotki
4. Przeciwnakrętka kołnierkowa (5/16 cala)

4. Wykorzystując przeciwnakrętkę (1/4 cala), zamontuj gumowy zderzak na obu wspornikach szczotki zgodnie z [Rysunek 2](#).

5. Na obu wspornikach zamocuj śrubę do regulacji poziomu zgodnie z [Rysunek 2](#).

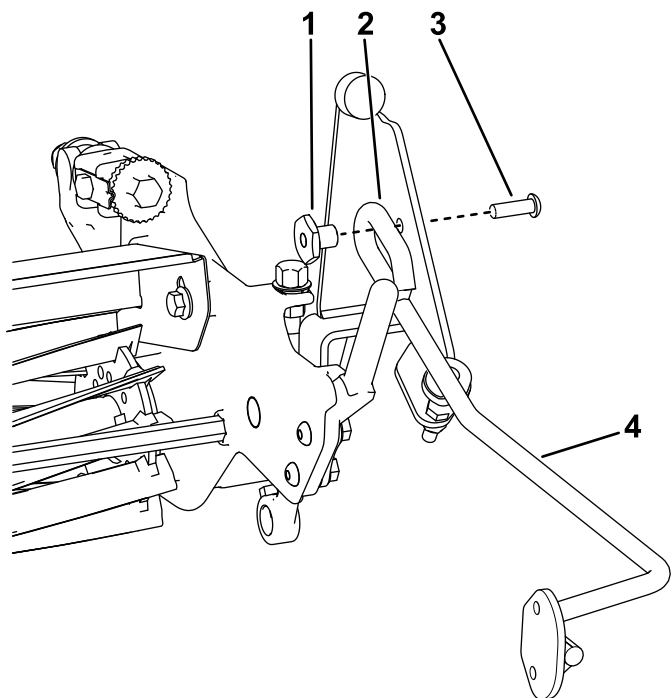


Rysunek 2

1. Przeciwnakrętka (1/4 cala)
2. Gumowy zderzak
3. Śruba regulacyjna poziomu
4. Nakrętka zabezpieczająca
5. Nakrętka zabezpieczająca (5/16 cala)

6. W obu wspornikach zamocuj sworznię szczotki. Wykorzystaj do tego śrubę imbusową (5/16 x 1 cal) i nakrętkę dystansową ([Rysunek 3](#)).

Upewnij się, że przyspawana pętla na sworzni szczotki jest ustawiona tak jak na [Rysunek 3](#).



Rysunek 3

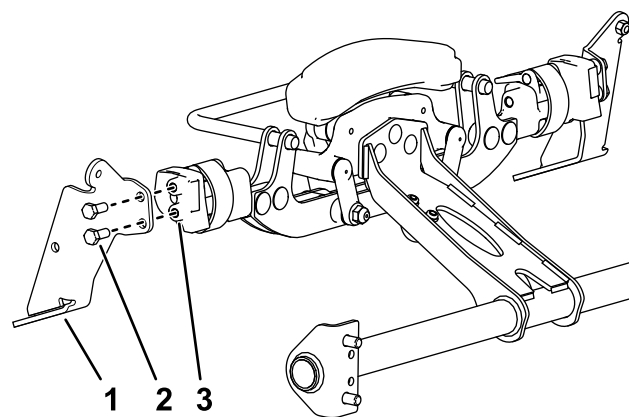
g354129

- | | |
|--|----------------------------------|
| 1. Nakrętka dystansowa | 3. Śruba imbusowa (5/16 x 1 cal) |
| 2. Przypawana pętla na sworzniu szczotki | 4. Sworzeń szczotki |

Montaż wsporników szczotki

Tylko maszyny Flex

1. Jeżeli zespół tnący zamontowany jest na jednostce jezdnej, zaparkuj jednostkę jezdnią na poziomym podłożu, załącz hamulec postojowy, wyłącz jednostkę jedną, wyjmij kluczyk (jeżeli występuje) i odłącz akumulator.
2. Zamontuj wspornik szczotki z każdej strony zespołu tnącego, wykorzystując do tego 2 śruby (5/16 x 3/4 cala) zgodnie z [Rysunek 4](#).



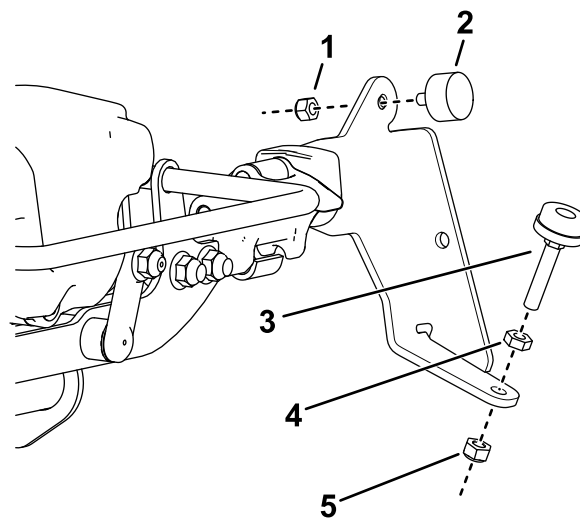
Rysunek 4

Widok lewej strony

g325175

1. Lewy wspornik szczotki
2. Śruba (5/16 x 3/4 cala)
3. Tutaj przykręć śruby.

3. Wykorzystując przeciwnakrętkę (1/4 cala), zamontuj gumowy zderzak na obu wspornikach szczotki zgodnie z [Rysunek 5](#).
4. Na obu wspornikach zamocuj śrubę do regulacji poziomu zgodnie z [Rysunek 5](#).



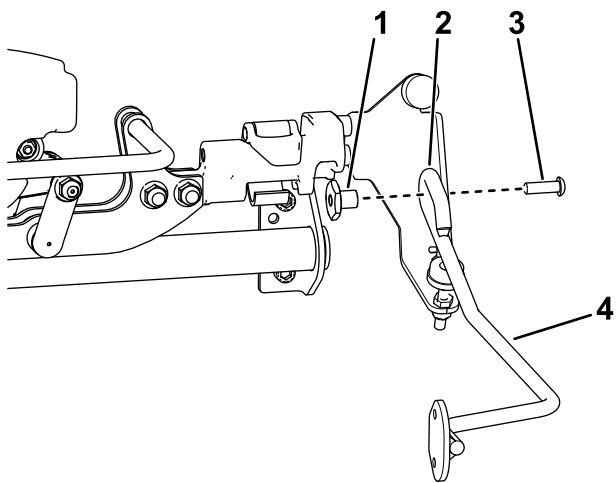
Rysunek 5

g325177

1. Przeciwnakrętka (1/4 cala)
2. Gumowy zderzak
3. Śruba regulacyjna poziomu
4. Nakrętka zabezpieczająca
5. Nakrętka zabezpieczająca (5/16 cala)

5. W obu wspornikach zamocuj sworzeń szczotki. Wykorzystaj do tego śrubę imbusową (5/16 x 1 cal) i nakrętkę dystansową ([Rysunek 6](#)).

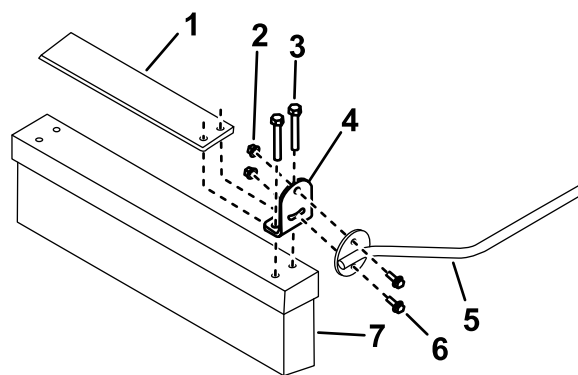
Upewnij się, że przypawana pętla na sworzniu szczotki jest ustawiona tak jak na [Rysunek 6](#).



Rysunek 6

g354128

- | | |
|---|----------------------------------|
| 1. Nakrętka dystansowa | 3. Śruba imbusowa (5/16 x 1 cal) |
| 2. Przyspawana pętla na sworzniu szczotki | 4. Sworzeń szczotki |



Rysunek 7

g305660

- | | |
|--------------------------------------|---|
| 1. Obciążnik szczotki (opcjonalny) | 5. Lewy sworzeń szczotki |
| 2. Nakrętka z kołnierzem (¼ cala) | 6. Śruba z łbem kołnierzowym (¼ x ¾ cala) |
| 3. Śruba do drewna (5/16 x 1-½ cala) | 7. Szczotka |
| 4. Wypust szczotki | |

Montaż szczotki

- Upewnij się, że szczotka ma odpowiednią długość w stosunku do zespołu tnącego. W razie potrzeby dotnij szczotkę wzdłuż umieszczonych linii, aby dostosować ją do szerokości zespołu tnącego.
- Wykorzystując 2 śruby do drewna (5/16 x 1-½ cala), zamocuj wypust szczotki na każdym jej końcu. Ustaw wypusty zgodnie z [Rysunek 7](#).

Informacja: Włosie szczotki jest ścięte pod kątem. Zamocuj szczotkę tak, aby dłuższe włosie znajdowało się podczas koszenia maksymalnie blisko jednostki jezdnej.

- Zamocuj sworzeń szczotki na każdym wypuszczeniu szczotki z wykorzystaniem 2 śrub z łbem kołnierzowym (¼ x ¾ cala) i przeciwnakrętek kołnierzowych (¼ cala) zgodnie z [Rysunek 7](#).

- Po ustawieniu szczotki w pozycji roboczej na poziomym podłożu, wyreguluj obie śruby regulacyjne poziomu od 0,6 cm do 1,3 cm poniżej sworzni szczotki. Dokręć nakrętki zabezpieczające. Wyreguluj wedle potrzeb, aby zachować odpowiedni styk z podłożem.

Informacja: Końce włosia szczotki powinny spoczywać płasko na podłożu podczas koszenia. Jeżeli szczotka podskakuje podczas pracy, obróć ją tak, aby tylko przednie włosie stykało się z powierzchnią, a tylne włosie znajdowało się o mniej niż 1,3 cm powyżej podłoża.

- Jeżeli nie korzystasz ze szczotki, obróć ją do góry i zabezpiecz sworznie.