



Комплект управления вспомогательным оборудованием

Тяговый блок Groundsmaster® серии 3200 или 3300

Номер модели 31994

Инструкции по монтажу

Примечание: Для моделей 31900, 31901, 31902 и 31907 требуется дополнительный комплект жгута проводов питания (№ по кат. 140-1559).

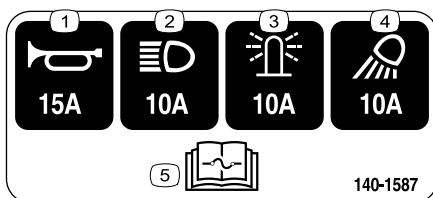
В моделях с кабинами не используется комплект жгута проводов питания.

Техника безопасности

Наклейки с правилами техники безопасности и инструкциями



Предупреждающие наклейки и инструкции по технике безопасности должны быть хорошо видны оператору и установлены во всех местах потенциальной опасности. Если наклейка отсутствует или повреждена, установите новую наклейку.



decal140-1587

140-1587

- | | |
|---------------------------|---|
| 1. Звуковой сигнал — 15 А | 4. Рабочее освещение — 10 А |
| 2. Фары — 10 А | 5. Прочтите информацию о предохранителях в <i>Руководстве оператора</i> . |
| 3. Маячок — 10 А | |

Монтаж

Незакреплённые детали

Используя таблицу, представленную ниже, убедитесь в том, что все детали отгружены



Процедура	Наименование	Количество	Использование
1	Детали не требуются	–	Подготовьте машину.
2	Крепление переключателя Зажим (¼ дюйма) Гайка из листового металла Монтажная пластина предохранителя П-образная гайка из листового металла Блок предохранителей Винт (№ 10 x ¾ дюйма)	1 6 2 1 4 1 2	Установите зажимы, гайки из листового металла и блок предохранителей.
3	Монтажный кронштейн Каретный болт (¼ x 2 дюйма) Контргайка (¼ дюйма) Болт с шестигранной головкой (¼ x ¾ дюйма) Фланцевая гайка (¼ дюйма) Прерыватель проблескового сигнала Реле Жгут проводов Кабельная стяжка Крышка блока предохранителей Барашковый винт Стопорная шайба Наклейка Винт (№10 x ⅝ дюйма) Многофункциональный переключатель Заглушка отверстия Перекидной переключатель Крышка органов управления Болт с шестигранной головкой (¼ x ¾ дюйма) Зажим переключателя Вставная заклепка	2 4 2 2 2 1 1 1 2 1 2 2 1 2 1 3 1 1 6 2 2	Установите крепление переключателя.
4	Детали не требуются	–	Проложите жгут проводов.

1

Подготовка машины

Детали не требуются

Процедура

1. Установите машину на ровной поверхности.
2. Переведите рычаг переключения передач в положение NEUTRAL (НЕЙТРАЛЬ).

3. Опустите все навесное оборудование (при наличии).
4. Включите стояночный тормоз.
5. Выключите двигатель и извлеките ключ из замка зажигания.
6. Отсоедините аккумулятор; см. *Руководство оператора для своей машины*.

2

Установка зажимов, гаек из листового металла и блока предохранителей

Детали, требуемые для этой процедуры:

1	Крепление переключателя
6	Зажим (¼ дюйма)
2	Гайка из листового металла
1	Монтажная пластина предохранителя
4	П-образная гайка из листового металла
1	Блок предохранителей
2	Винт (№ 10 x ¾ дюйма)

Процедура

1. Установите 6 зажима и 2 гайки из листового металла на крепление переключателя (Рисунок 1).

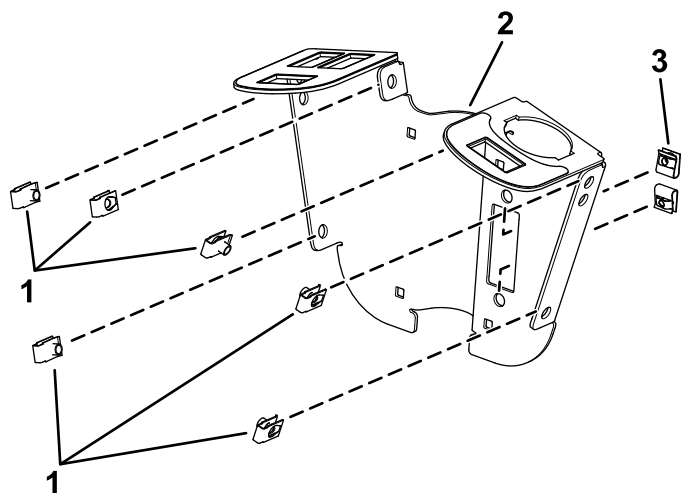


Рисунок 1

g319851

1. Зажим
2. Крепление переключателя
3. Гайка из листового металла

2. Установите П-образные гайки из листового металла на монтажную пластину предохранителя (Рисунок 2).

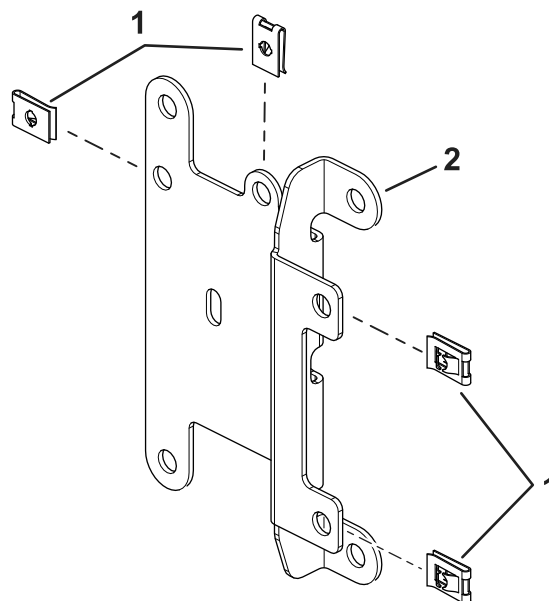


Рисунок 2

g304335

1. П-образные гайки из листового металла
2. Монтажная пластина предохранителя

3. Установите блок предохранителей на жгуте проводов на монтажную пластину блока предохранителей с помощью 2 винтов (№ 10 x ¾ дюйма), как показано на Рисунок 3.

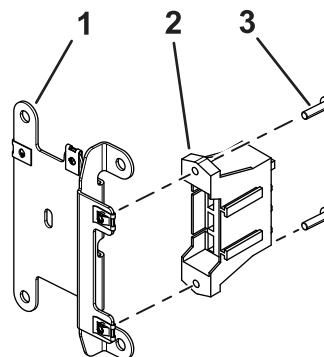


Рисунок 3

g304300

1. Монтажная пластина предохранителя
2. Блок плавких предохранителей на жгуте проводов.
3. Винт (№ 10 x ¾ дюйма)

3

Установка крепления переключателя

Детали, требуемые для этой процедуры:

2	Монтажный кронштейн
4	Каретный болт (¼ x 2 дюйма)
2	Контргайка (¼ дюйма)
2	Болт с шестигранной головкой (¼ x ¾ дюйма)
2	Фланцевая гайка (¼ дюйма)
1	Прерыватель проблескового сигнала
1	Реле
1	Жгут проводов
2	Кабельная стяжка
1	Крышка блока предохранителей
2	Барашковый винт
2	Стопорная шайба
1	Наклейка
2	Винт (№10 x ¾ дюйма)
1	Многофункциональный переключатель
3	Заглушка отверстия
1	Перекидной переключатель
1	Крышка органов управления
6	Болт с шестигранной головкой (¼ x ¾ дюйма)
2	Зажим переключателя
2	Вставная заклепка

Процедура

1. Не затягивая установите крепление переключателя вокруг рулевой колонки с помощью 4 каретных болтов (¼ x 2 дюйма), 2 монтажных кронштейнов, монтажной пластины предохранителя и 4 контргайек (¼ дюйма), как показано на [Рисунок 4](#).

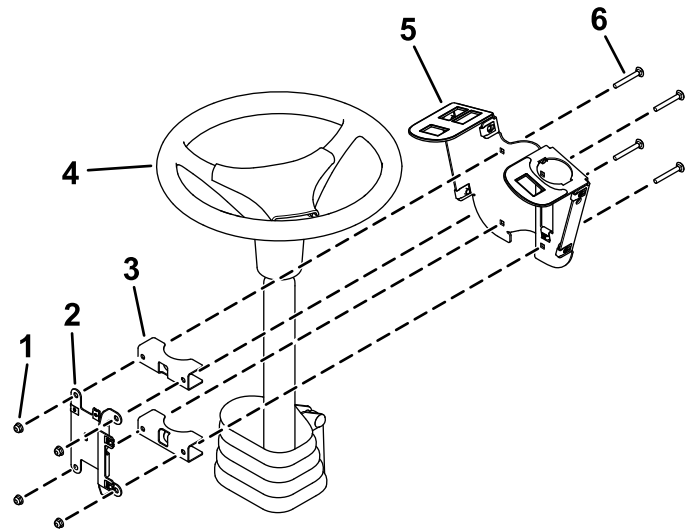


Рисунок 4

1. Контргайки (¼ дюйма)
2. Монтажная пластина предохранителя
3. Монтажные кронштейны
4. Рулевая колонка
5. Крепление переключателя
6. Каретный болт (¼ x 2 дюйма)

g319856

2. Установите многофункциональный переключатель на крепление переключателя и закрепите его с помощью зажимов переключателя, расположив их ниже отверстия под переключатель (Рисунок 5).

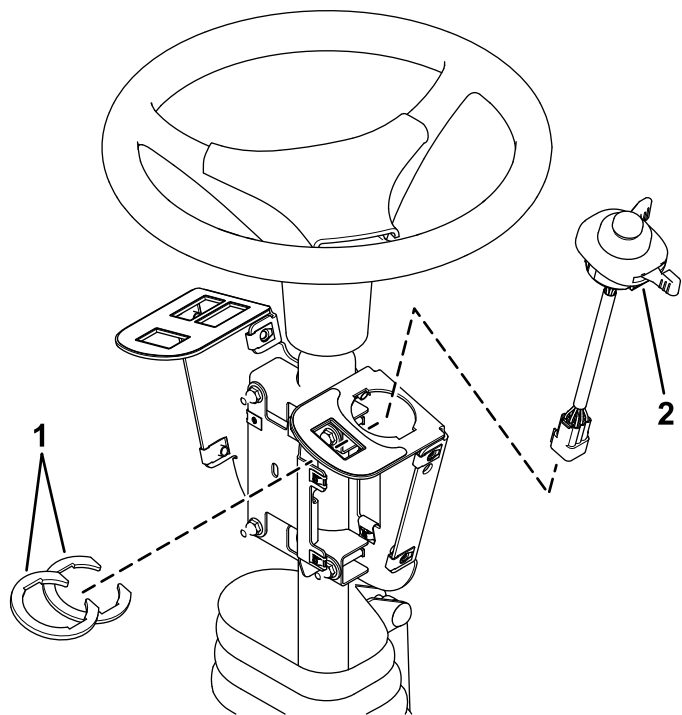


Рисунок 5

g319854

1. Зажимы переключателя 2. Многофункциональный переключатель

3. Установите перекидной переключатель и заглушки отверстий в крепление переключателя (Рисунок 6).

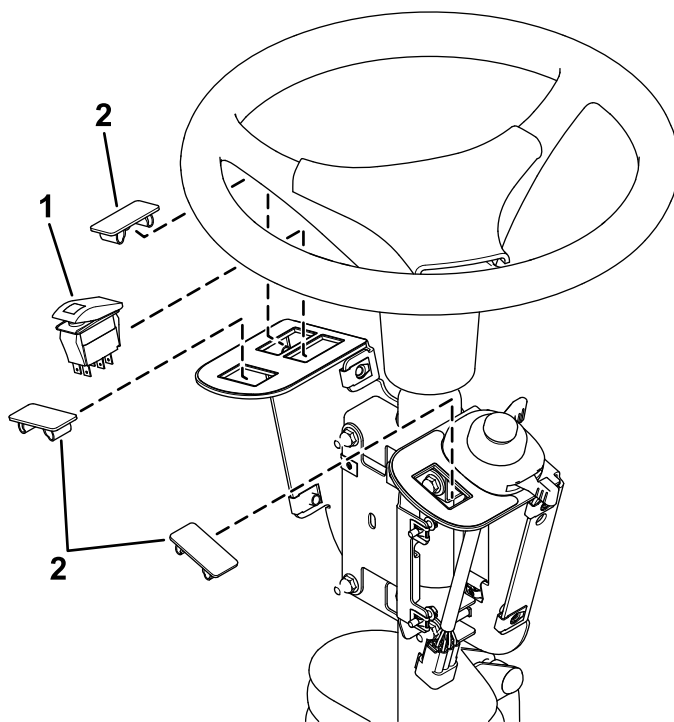


Рисунок 6

g319855

1. Перекидной переключатель 2. Заглушка отверстия

- Установите прерыватель проблескового сигнала и реле на монтажную пластину с помощью 2 винтов (№ 10 x 3/8 дюйма), как показано на [Рисунок 7](#).

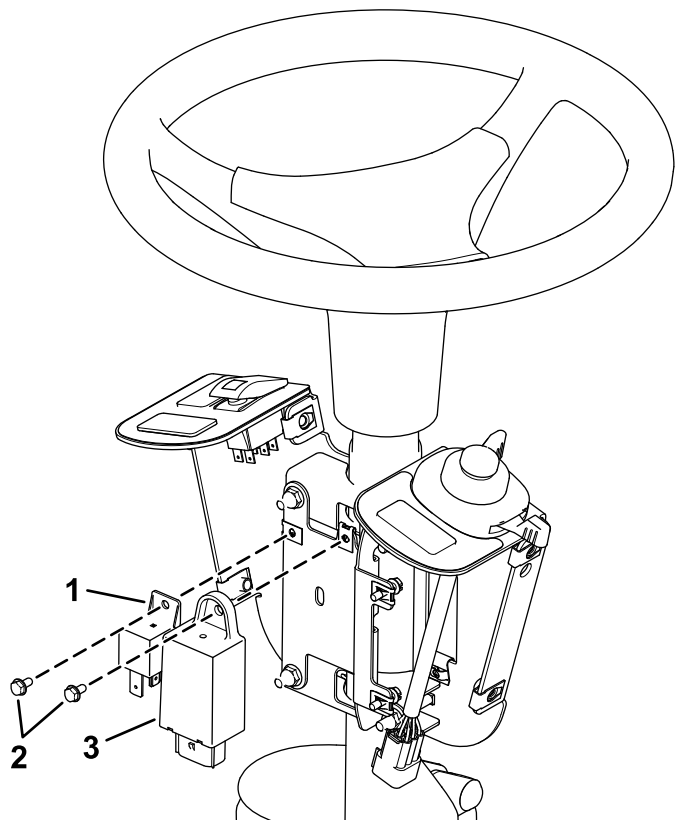


Рисунок 7

g319853

- | | |
|----------------------------|---|
| 1. Реле | 3. Прерыватель
проблескового сигнала |
| 2. Винт (№ 10 x 3/8 дюйма) | |

- Закрепите прерыватель проблескового сигнала кабельной стяжкой ([Рисунок 8](#)).
- Вставьте разъемы жгута проводов в перекидной переключатель и многофункциональный переключатель ([Рисунок 8](#)).

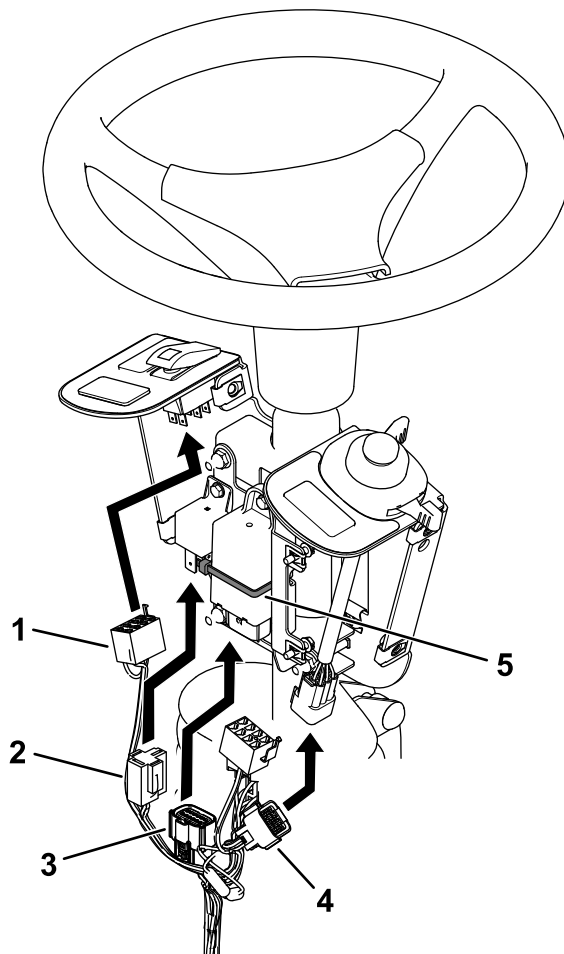


Рисунок 8

g319850

- | | |
|--|-------------------------|
| 1. Разъем перекидного
переключателя | 4. Разъем переключателя |
| 2. Разъем реле | 5. Кабельная стяжка |
| 3. Разъем прерывателя
проблескового сигнала | |

- Вставьте разъемы жгута проводов в реле и прерыватель проблескового сигнала ([Рисунок 8](#)).
- Если машина используется в Северной Америке, соедините штепсельные разъемы, как показано на [Рисунок 9](#).

Примечание: Не соединяйте штепсельные разъемы, если машина используется за пределами Северной Америки.

Это соединение устанавливает частоту мигания проблесковых сигналов, требуемую в Северной Америке, в отличие от соответствующей частоты по правилам дорожного движения в других странах.

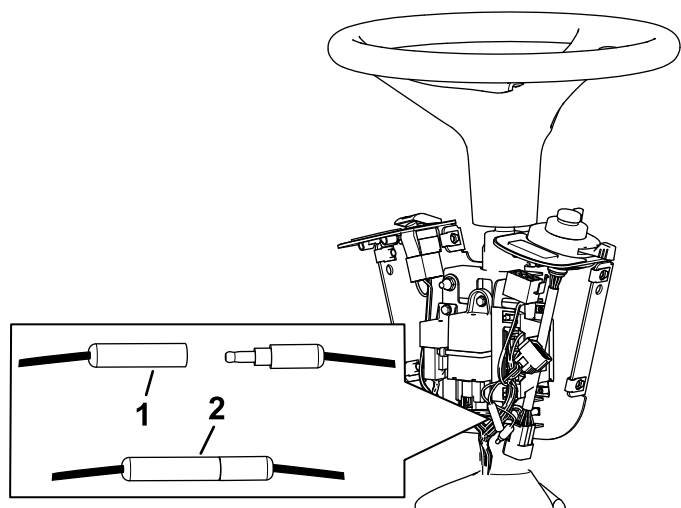


Рисунок 9

g319849

- | | |
|---|---|
| 1. Не подсоединено – для машин, эксплуатируемых за пределами Северной Америки | 2. Подсоединено – для машин, эксплуатируемых в Северной Америке |
|---|---|

9. Прикрепите наклейку к крышке блока предохранителей, как показано на [Рисунок 10](#).

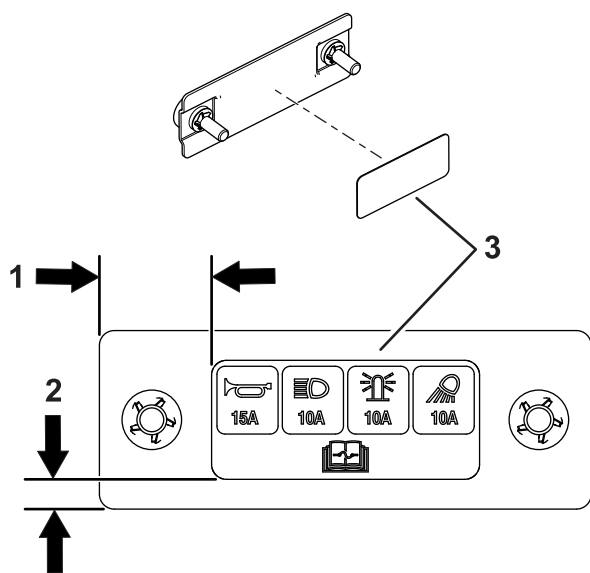


Рисунок 10

g304374

- | | |
|----------|---|
| 1. 25 мм | 3. Наклейка – внутри крышки блока предохранителей |
| 2. 6 мм | |

10. Установите крышку блока предохранителей на крепление переключателя с помощью 2 барашковых винтов и 2 стопорных шайб ([Рисунок 11](#)).

Примечание: Убедитесь в том, что стопорные шайбы установлены внутри крышки блока предохранителей ([Рисунок 11](#)).

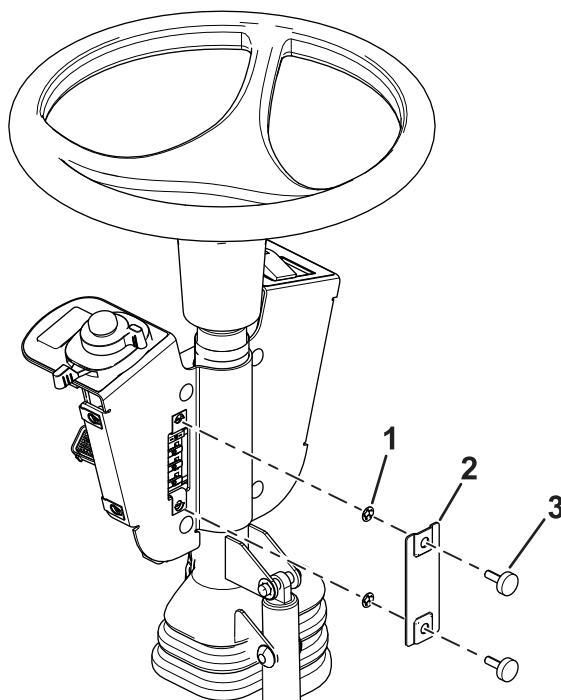


Рисунок 11

g304295

- | | |
|---------------------------------|--------------------|
| 1. Стопорная шайба | 3. Барашковый винт |
| 2. Крышка блока предохранителей | |

11. Отрегулируйте узел управления таким образом, чтобы был доступ к переключателям.
12. Затяните все крепежные детали.
13. Установите крышку органов управления на крепление переключателя с помощью 2 вставных заклепок и 6 винтов с шестигранными головками ($\frac{1}{4} \times \frac{3}{4}$ дюйма), как показано на [Рисунок 12](#).

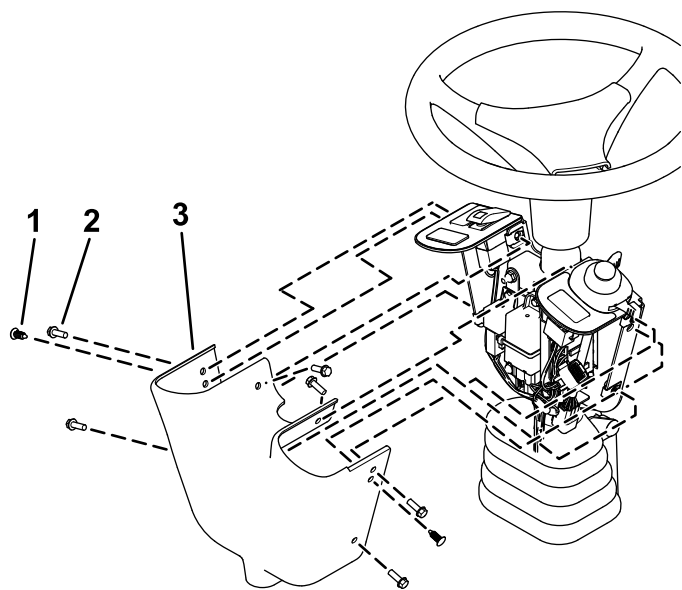


Рисунок 12

g319852

- 1. Вставная заклепка
- 2. Винт с шестигранной головкой
- 3. Крышка органов управления

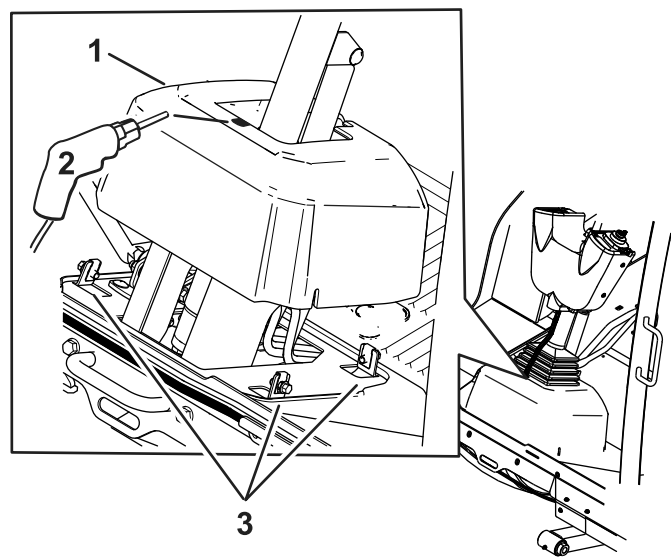


Рисунок 13

g304296

- 1. Основание рулевой колонки
- 2. Просверлите отверстие диаметром 22 мм
- 3. Проложите жгут проводов через отверстие, просверленное в основании.

4

Прокладка жгута проводов

Детали не требуются

Процедура

- 1. Ослабьте болты вокруг основания рулевой колонки ([Рисунок 13](#)).
- 2. Поднимите основание вверх и просверлите отверстие диаметром 22 мм, как показано на [Рисунок 13](#)

4. Проложите разъем (P05) жгута проводов системы управления к правой стороне машины (Рисунок 14).

5. Подсоедините жгут проводов.

A. Для машин с кабиной:

Подсоедините разъем жгута проводов системы управления, обозначенный To POWER HARNESS (К жгуту проводов питания) (P05), к разъему жгута проводов кабины, обозначенному Pod CONTROL HARNESS (Жгут проводов подвешеного пультa управления) (P04); см. Рисунок 15.

B. Для машин с конструкцией защиты оператора при опрокидывании машины (ROPS):

Примечание: Убедитесь в том, что установлен дополнительный комплект жгута проводов питания (№ по кат. 140-1559).

Подсоедините разъем жгута проводов системы управления, обозначенный To POWER HARNESS (К жгуту проводов питания) (P05), к разъему жгута проводов питания, обозначенному Pod CONTROL HARNESS (Жгут проводов подвешеного пультa управления) (P04); см. Рисунок 15.

6. Если установлены дополнительные комплекты звукового сигнала или освещения, подсоедините жгут проводов к дополнительным комплектaм (Рисунок 14).

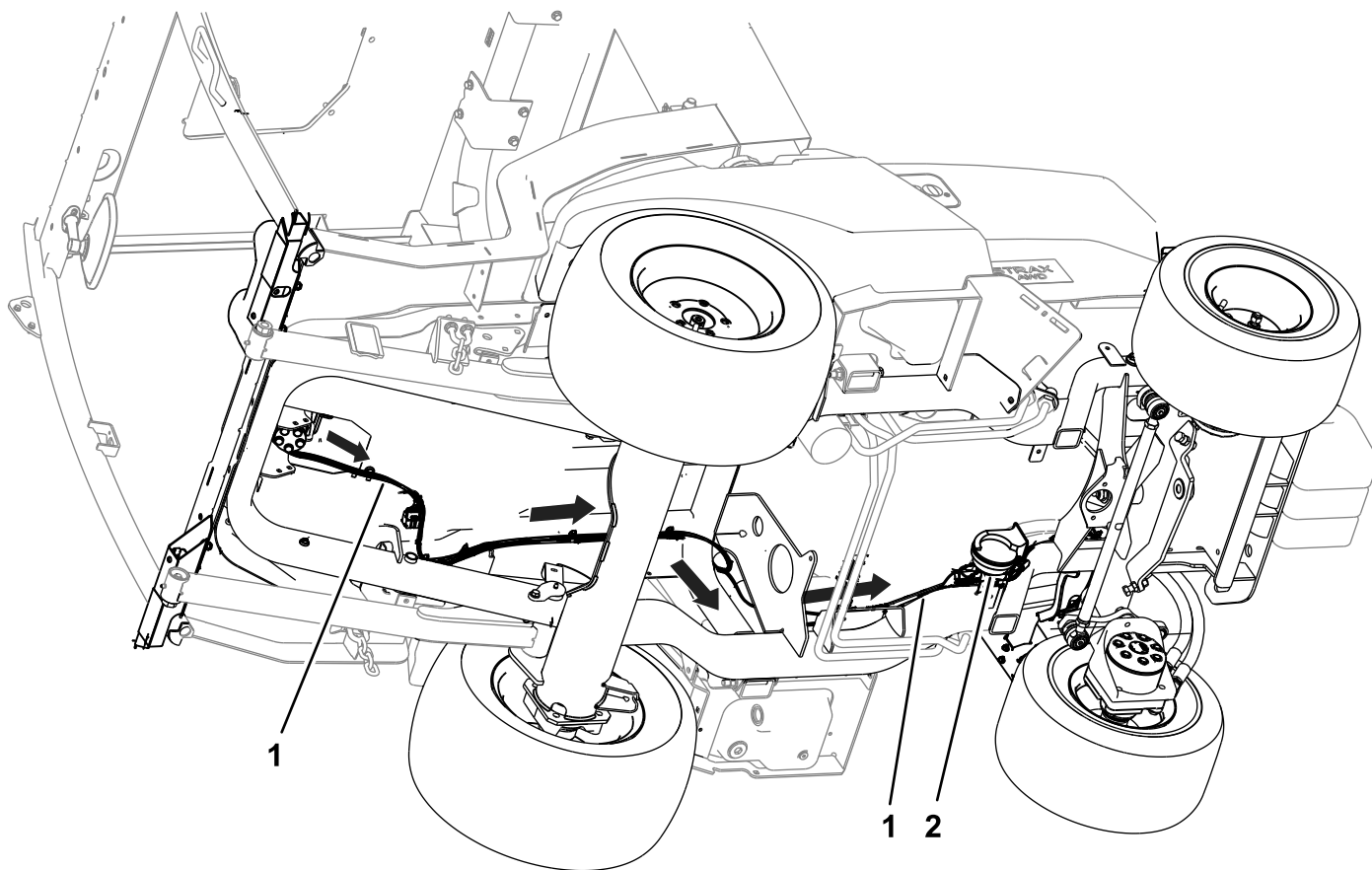
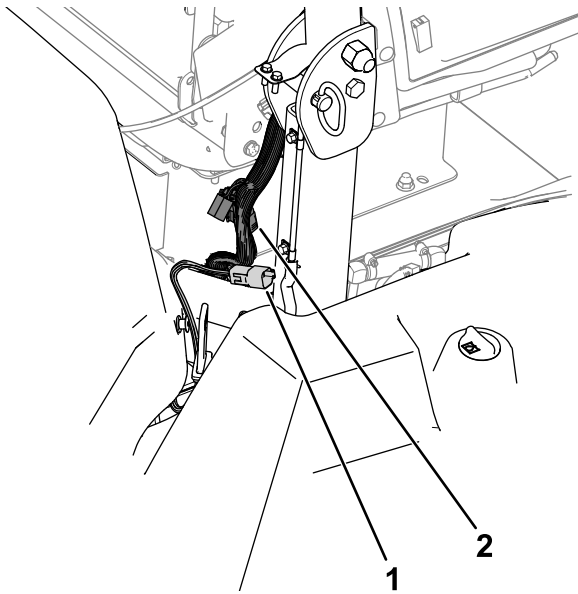


Рисунок 14

g350514

1. Жгут проводов

2. Соединение звукового сигнала



g304373

Рисунок 15

- | | |
|---|---|
| 1. R05 (разъем жгута проводов системы управления) | 2. R04 (разъем жгута проводов подвесного пульта управления) |
|---|---|

-
7. Подсоедините аккумулятор; см. *Руководство оператора* для вашей машины.

Примечания:



Count on it.