



# Kit de reciclado

Cortacésped de asiento TimeCutter® de 86 cm (34")

Nº de modelo 140-3536

Instrucciones de instalación

## Instalación

### Piezas sueltas

Utilice la tabla siguiente para verificar que no falta ninguna pieza.

Procedimiento	Descripción	Cant.	Uso
<b>2</b>	No se necesitan piezas	–	Prepare la carcasa de corte.
<b>3</b>	Deflector Tuerca con arandela prensada (5/16") Perno de cuello cuadrado (5/16" x 3/4")	1 4 2	Instalación del kit.
<b>4</b>	Pegatina Cuchilla de mulching	1 2	Instale la pegatina y las cuchillas de mulching.

# 1

## Preparación de la máquina

No se necesitan piezas

### Procedimiento

1. Aparque la máquina en una superficie nivelada.
2. Desengrane la TDF, ponga el freno de estacionamiento y ponga las palancas de control de movimiento hacia fuera a la posición de BLOQUEO/PUNTO MUERTO.
3. Apague el motor y retire la llave.

# 2

## Preparación de la plataforma de corte

No se necesitan piezas

### Procedimiento

1. Retire la carcasa de corte de la máquina; consulte el *Manual del operador* de la máquina.
2. Ponga la carcasa de corte boca abajo.
3. Retire las cuchillas existentes; consulte el *Manual del operador* de la máquina.



# 3

## Instalación del kit

Piezas necesarias en este paso:

1	Deflector
4	Tuerca con arandela prensada (5/16")
2	Perno de cuello cuadrado (5/16" x 3/4")

### Procedimiento

1. Instale el deflector en el lado derecho de la carcasa de corte con un perno de cuello cuadrado (5/16" x 3/4") y 3 tuercas con arandela prensada (5/16"). Apriete las fijaciones a mano.

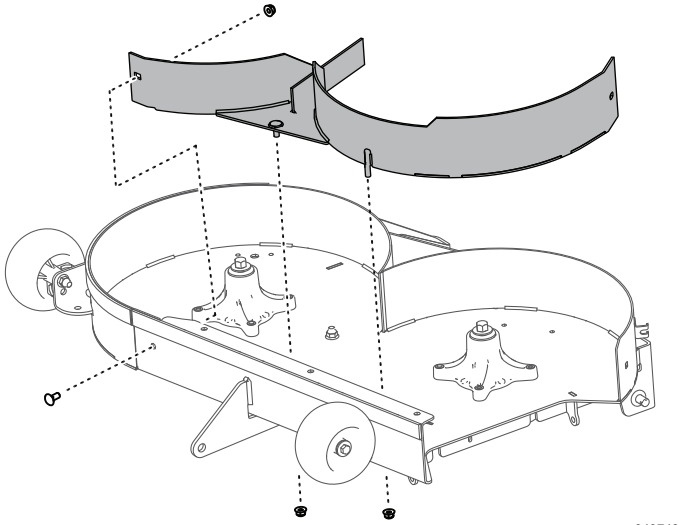


Figura 1

g349748

2. Sujete el lado izquierdo del deflector a la carcasa con 1 perno de cuello cuadrado (5/16" x 3/4") y una tuerca con arandela prensada (5/16"). Apriete las fijaciones a mano.

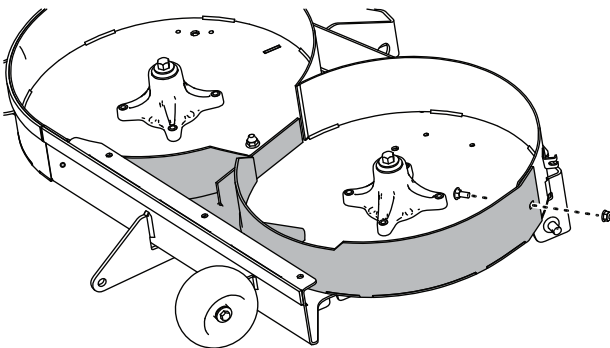


Figura 2

g349749

3. Apriete todas las fijaciones.

# 4

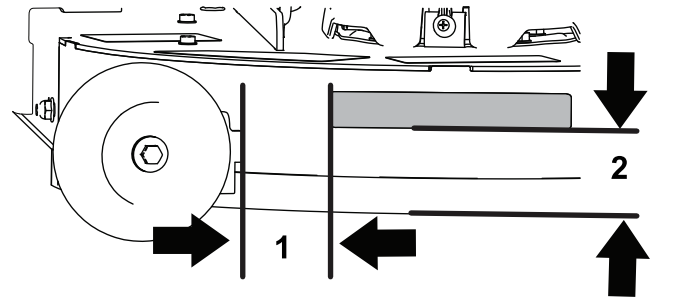
## Instalación de la pegatina y las cuchillas de mulching

Piezas necesarias en este paso:

1	Pegatina
2	Cuchilla de mulching

### Procedimiento

1. Instale la pegatina en la carcasa de corte en la posición indicada en la [Figura 3](#).



g308736

Figura 3

1. 7.25 cm (2.84")
2. 6 cm (2.36")

2. Instale las cuchillas de mulching y la carcasa de corte en la máquina; consulte el *Manual del operador* de la máquina.

# Operación

## Consejos de uso

### Uso del ajuste rápido del acelerador

Para aumentar al máximo la calidad de corte y la circulación de aire, opere el motor en la posición de RÁPIDO. Se requiere aire para cortar bien la hierba, así que no ponga la altura de corte tan baja como para rodear totalmente el cortacésped de hierba sin cortar. Trate siempre de tener un lado del cortacésped libre de hierba sin cortar, para permitir la entrada de aire en la máquina.

### Cortar un césped por primera vez

Corte la hierba algo más larga de lo habitual para asegurar que la altura de corte del cortacésped no deje "calvas" en terrenos desiguales. Sin embargo, la altura de corte utilizada habitualmente suele ser la mejor. Si la hierba tiene más de 15 cm (6") de alto, corte el césped dos veces para asegurar una calidad de corte aceptable.

### Corte un tercio de la hoja de hierba

Corte solamente un tercio aproximadamente de la hoja de hierba. No se recomienda cortar más, a menos que la hierba sea escasa o al final del otoño, cuando la hierba crece más despacio.

### Alternancia de la dirección de corte

Alterne la dirección de corte para mantener la hierba erguida. De esta forma también se ayuda a dispersar mejor los recortes sobre el césped y se conseguirá una mejor descomposición y fertilización.

### Siegue a los intervalos correctos

La hierba crece a velocidades diferentes en diferentes épocas del año. Para mantener la misma altura de corte, corte el césped con más frecuencia durante la primavera. A medida que avanza el verano, la velocidad de crecimiento de la hierba decrece, por ello debe cortarse con menor frecuencia. Si no puede segar durante un período de tiempo prolongado, siegue primero con una altura de corte alta y, después de dos días, vuelva a segar con un ajuste más bajo.

## Uso de una velocidad menor de corte

Para mejorar la calidad de corte, utilice una velocidad de avance más baja en determinadas condiciones.

### Evite cortar demasiado bajo

Al cortar césped de altura irregular, eleve la altura de corte para evitar arrancar el césped.

### Cómo parar la máquina

Si es necesario detener el avance de la máquina mientras se corta el césped, es posible que caiga un montón de recortes sobre el césped. Para evitar esto, diríjase con las cuchillas engranadas a una zona del césped que ya haya sido segada, o desengrane la carcasa de corte al desplazarse hacia adelante.

### Limpieza de la parte inferior del cortacésped

Limpie los recortes y la suciedad de los bajos del cortacésped después de cada uso. Si la hierba y la suciedad se acumulan en el interior del cortacésped, se deteriorará la calidad del corte.

### Mantenimiento de la(s) cuchilla(s)

Mantenga las cuchillas afiladas durante toda la temporada de corte, ya que una cuchilla afilada corta limpiamente y sin rasgar o deshilar las hojas de hierba. Si se rasgan o se deshilachan, los bordes de las hojas se secarán, lo cual retardará su crecimiento y favorecerá la aparición de enfermedades. Compruebe después de cada uso que las cuchillas están bien afiladas y que no están desgastadas o dañadas. Elimine cualquier mella con una lima, y afile las cuchillas si es necesario. Si una cuchilla está desgastada o deteriorada, sustitúyala inmediatamente por una cuchilla de recambio genuina del fabricante.



**Count on it.**