



Auswurfkanalklappen-Kit Aufsitzrasenmäher der Serie Z Master® 4000

Modellnr. 144-2688
Modellnr. 144-6571
Modellnr. 144-6572

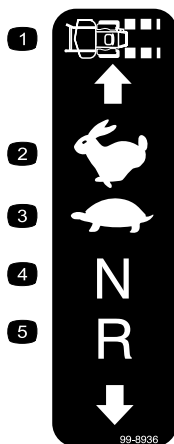
Installationsanweisungen

Sicherheit

Sicherheits- und Bedienungsschilder



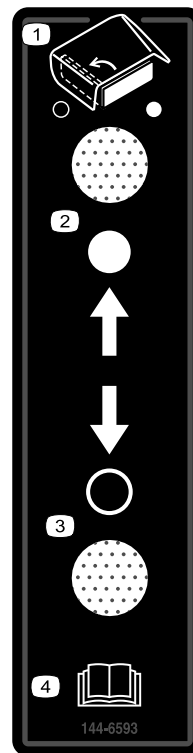
Die Sicherheits- und Anweisungsaufkleber sind gut sichtbar; sie befinden sich in der Nähe der möglichen Gefahrenbereiche. Tauschen Sie beschädigte oder verloren gegangene Aufkleber aus.



99-8936

decal99-8936

- | | |
|-----------------------------|--------------|
| 1. Maschinengeschwindigkeit | 4. Neutral |
| 2. Schnell | 5. Rückwärts |
| 3. Langsam | |



144-6593

decal144-6593

- | | |
|--|---------------------------------------|
| 1. Auswurfkanalklappe | 3. Öffnen Sie die Auswurfkanalklappe. |
| 2. Schließen Sie die Auswurfkanalklappe. | 4. Lesen Sie die Bedienungsanleitung. |



Installation

Einzelteile

Prüfen Sie anhand der nachstehenden Tabelle, dass Sie alle im Lieferumfang enthaltenen Teile erhalten haben.

Verfahren	Beschreibung	Menge	Verwendung
1	Keine Teile werden benötigt	–	Vorbereiten der Maschine.
2	Keine Teile werden benötigt	–	Entfernen Sie den vorhandenen Seitenauswurfkanal.
3	Auswurfablenkblech Fangkorb-Ablenkblech Schlossschraube ($\frac{3}{8}$ " x $\frac{7}{8}$ "") Sicherungsmutter ($\frac{3}{8}$ "") Schlossschraube ($\frac{5}{16}$ " x $\frac{7}{8}$ "") Sicherungsmutter ($\frac{5}{16}$ "")	1 1 4 4 1 1	Vorbereiten des Mähwerks.
4	Seitenauswurfkanal mit Klappe Sechskantschraube ($\frac{5}{16}$ " x $7\frac{1}{2}$ "") Sicherungsmutter ($\frac{5}{16}$ "") Distanzstück Feder	1 1 1 1 1	Installieren Sie den Seitenauswurfkanal mit der Klappe.
5	Schaltkasten Schlossschraube ($\frac{3}{8}$ " x $\frac{7}{8}$ "") Sicherungsmutter ($\frac{3}{8}$ "") Kabelbinder Klebender Kabelbinder	1 2 2 3 1	Bauen Sie den Schaltkasten ein.

Hinweis: Bestimmen Sie die linke und rechte Seite der Maschine anhand der üblichen Einsatzposition.

1

Vorbereiten der Maschine

Keine Teile werden benötigt

Verfahren

1. Parken Sie die Maschine auf einer ebenen Fläche.
2. Kuppeln Sie den Zapfwellenantriebsschalter aus.
3. Schieben Sie die Fahrtriebshebel nach außen in die ARRETIERTE NEUTRAL-Stellung.
4. Aktivieren Sie die Feststellbremse.
5. Stellen Sie den Motor ab und ziehen Sie den Schlüssel ab.

2

Entfernen des vorhandenen Seitenauswurfkanal

Keine Teile werden benötigt

Verfahren

Entfernen Sie die Schraube, die Feder, das Distanzstück und die Sicherungsmutter, die den Auswurfkanal sichern, und nehmen Sie den Auswurfkanal ab (Bild 1).

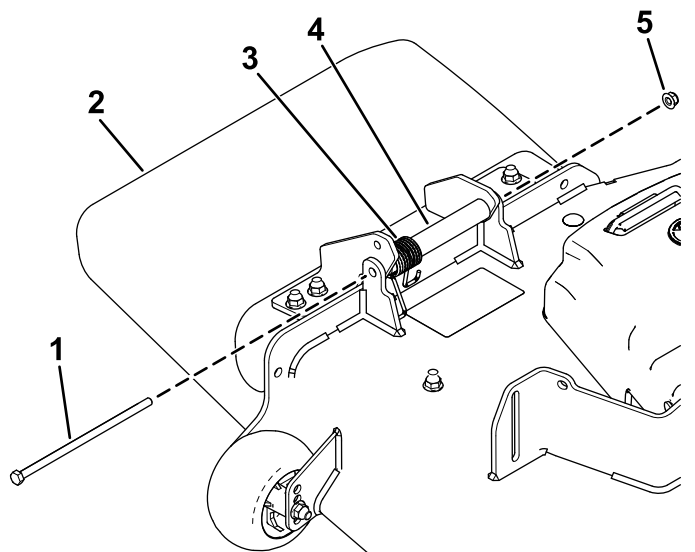


Bild 1

g348922

- 1. Schraube
- 2. Auswurfkanal
- 3. Feder
- 4. Distanzstück
- 5. Sicherungsmutter

3

Vorbereiten des Mähwerks

Für diesen Arbeitsschritt erforderliche Teile:

1	Auswurfablenkblech
1	Fangkorb-Ablenkblech
4	Schlossschraube ($\frac{3}{8}$ " x $\frac{7}{8}$ ")
4	Sicherungsmutter ($\frac{3}{8}$ ")
1	Schlossschraube ($\frac{5}{16}$ " x $\frac{7}{8}$ ")
1	Sicherungsmutter ($\frac{5}{16}$ ")

Verfahren

- Entfernen Sie das vorhandene Auswurfablenkblech, die beiden Schlossschrauben und die beiden Sicherungsmuttern (Bild 2).

Entsorgen Sie die Befestigungselemente.

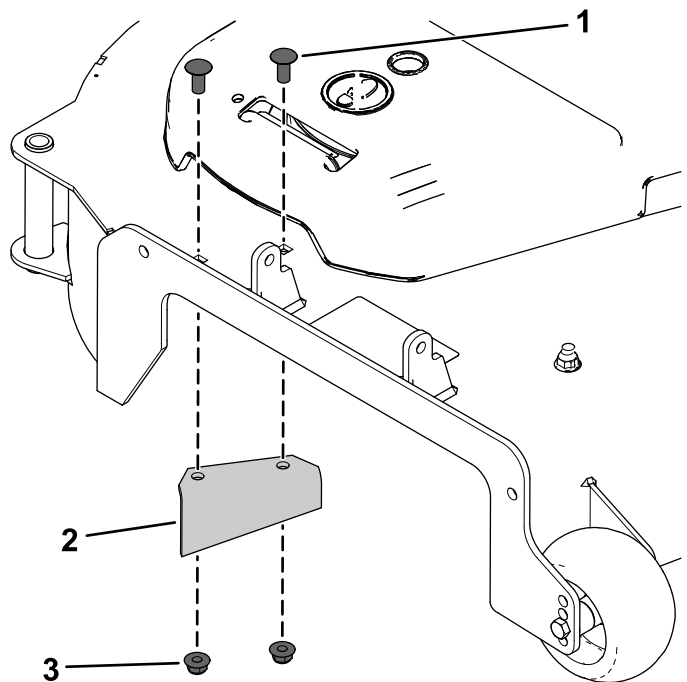


Bild 2

g348992

- 1. Schlossschraube
- 2. Vorhandenes Auswurfablenkblech
- 3. Sicherungsmutter

- Entfernen Sie die beiden Schlossschrauben und Sicherungsmuttern an der Vorderseite des Mähwerks (**Bild 3**).

Entsorgen Sie die Befestigungselemente.

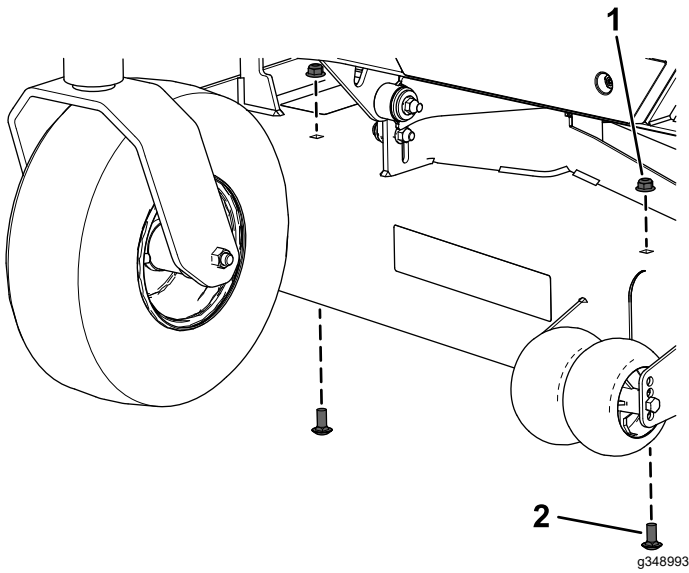


Bild 3

- Sicherungsmutter
- Schlossschraube

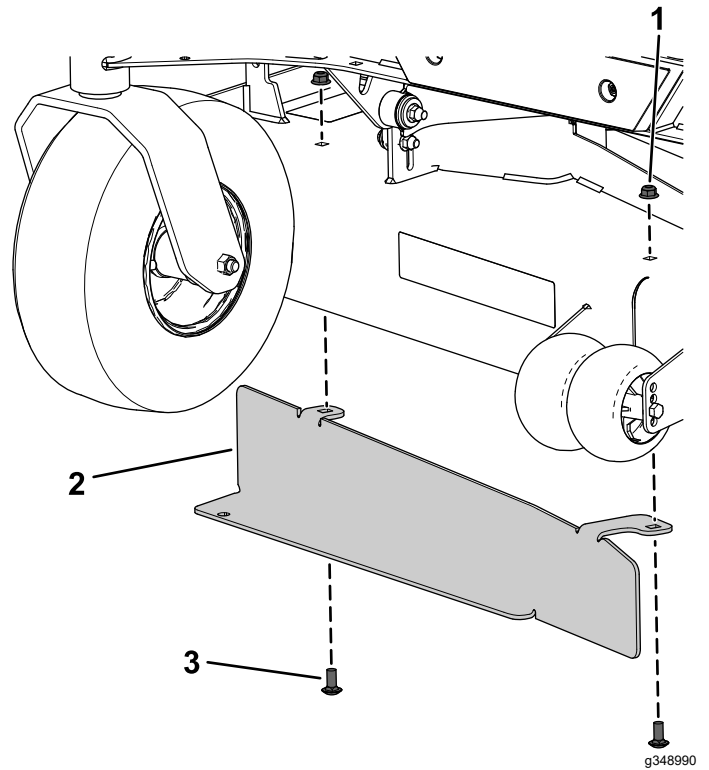


Bild 4

Bild zeigt 153-cm-Mähwerk

- Sicherungsmutter ($\frac{3}{8}$ ")
- Fangkorb-Ablenkblech
- Schlossschraube ($\frac{3}{8}$ " x $\frac{7}{8}$ ")

- Montieren Sie das Fangkorb-Ablenkblech mit zwei Schlossschrauben ($\frac{3}{8}$ " x $\frac{7}{8}$ "), zwei Sicherungsmuttern ($\frac{3}{8}$ "), einer Schlossschraube ($\frac{5}{16}$ " x $\frac{7}{8}$ ") und einer Sicherungsmutter ($\frac{5}{16}$ ") am Mähwerk und am Mähwerkstoßfänger, wie unter **Bild 4** und **Bild 5** dargestellt.

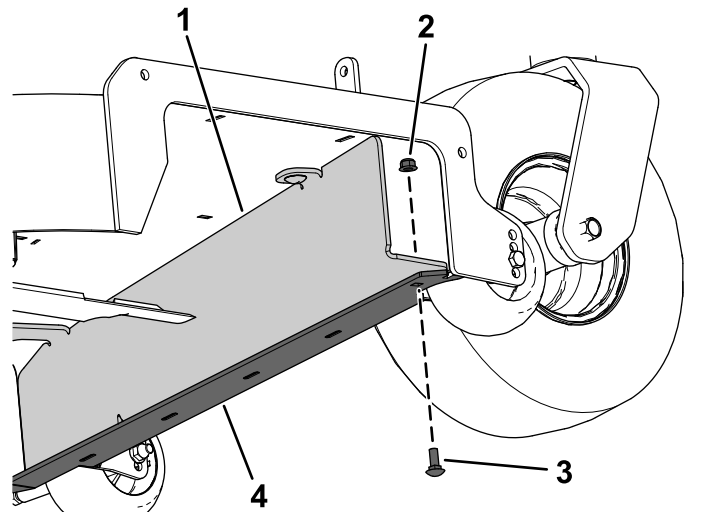


Bild 5

- Fangkorb-Ablenkblech
- Sicherungsmutter ($\frac{5}{16}$ ")
- Schlossschraube ($\frac{5}{16}$ " x $\frac{7}{8}$ ")
- Mähwerkstoßfänger

4. Befestigen Sie das neue Auswurfablenkblech mit zwei Schlossschrauben ($\frac{3}{8}$ " x $\frac{7}{8}$ ") und zwei Sicherungsmuttern ($\frac{3}{8}$ "), wie in Bild 6 dargestellt.

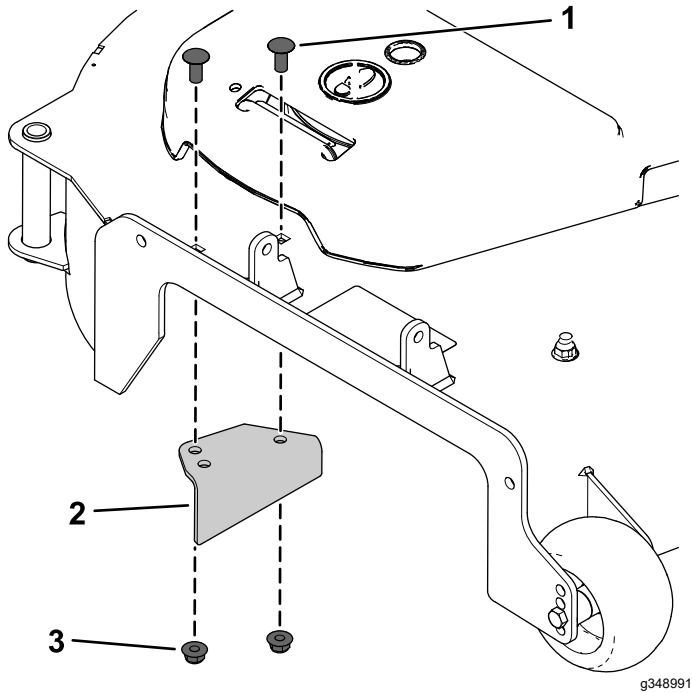


Bild 6

1. Schlossschraube ($\frac{3}{8}$ " x $\frac{7}{8}$ ") 3. Sicherungsmutter ($\frac{3}{8}$ ")
2. Neues Auswurfablenkblech

4

Installieren des Seitenauswurfkanals mit der Klappe

Für diesen Arbeitsschritt erforderliche Teile:

1	Seitenauswurfkanal mit Klappe
1	Sechskantschraube (5/16" x 7 1/2")
1	Sicherungsmutter (5/16")
1	Distanzstück
1	Feder

Verfahren

⚠️ WARNUNG:

Eine nicht abgedeckte Auswurföffnung kann zum Ausschleudern von Gegenständen auf den Bediener oder Unbeteiligte führen. Das kann schwere Verletzungen zur Folge haben. Außerdem könnte es auch zum Kontakt mit dem Messer kommen.

Setzen Sie die Maschine nur ein, wenn Sie eine Mulchplatte, eine Grasleitvorrichtung oder eine Fangvorrichtung montiert haben.

1. Setzen Sie das neue Distanzstück und die Feder auf den Auswurfkanal (Bild 7).

Setzen Sie ein Federende hinter die Kante des Mähwerks.

Hinweis: Stellen Sie sicher, dass das Ende der Feder hinter der Kante am Mähwerk eingesetzt ist, bevor Sie die Sechskantschraube (5/16" x 7 1/2") einsetzen.

2. Befestigen Sie die Sechskantschraube (5/16" x 7 1/2") und Sicherungsmutter (5/16"), wie in Bild 7 dargestellt.

Legen Sie das Ende der Feder um den Auslaufkanal.

3. Ziehen Sie die Sicherungsmutter (5/16") an, bis das Ende der Sechskantschraube (5/16" x 7 1/2") mit dem Ende der Sicherungsmutter (5/16") bündig ist.

Ziehen Sie die Sicherungsmutter nicht zu stark an.

Wichtig: Der Auswurfkanal muss sich in Position absenken lassen. Heben Sie das Auswurfkanal an, um zu testen, ob er ganz abgesenkt werden kann.

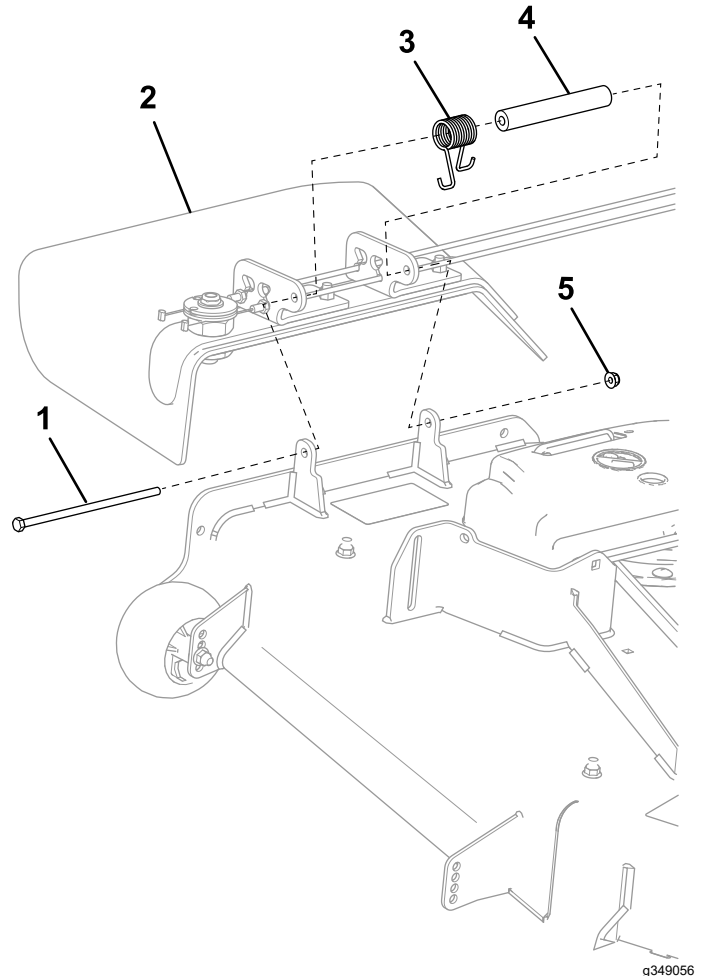


Bild 7

- | | |
|---------------------------------------|-----------------------------|
| 1. Sechskantschraube (5/16" x 7 1/2") | 4. Distanzstück |
| 2. Auswurfkanal | 5. Sicherungsmutter (5/16") |
| 3. Feder | |

5

Einbauen des Schaltkastens

Für diesen Arbeitsschritt erforderliche Teile:

1	Schaltkasten
2	Schlossschraube ($\frac{3}{8}$ " x $\frac{7}{8}$ ")
2	Sicherungsmutter ($\frac{3}{8}$ ")
3	Kabelbinder
1	Klebender Kabelbinder

Verfahren

1. Verlegen Sie die Kabel zwischen Schaltkasten und Auswurfkanal, wie in [Bild 8](#) dargestellt, um eine Beschädigung der Kabel über den gesamten Schnitt Höhenbereich zu vermeiden.

Wichtig: Stellen Sie sicher, dass Sie die Kabel von der Vorderseite des Mähwerkhubpedals weg verlegen, wie in [Bild 8](#) dargestellt, damit Sie die Kabel nicht beschädigen.

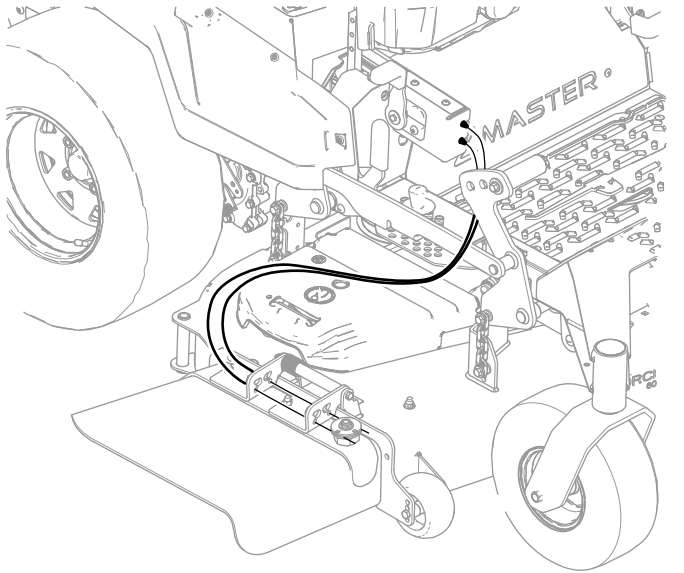


Bild 8

g349011

2. Entfernen Sie die Blechschraube von die Abdeckung des rechten Fahrtriebshebels ([Bild 9](#)).

Bewahren Sie die Blechschraube auf.

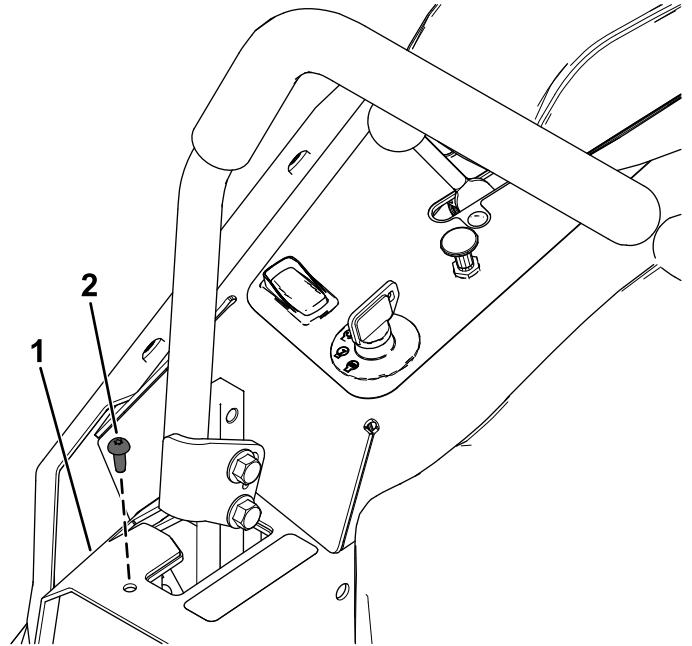


Bild 9

g349074

1. Abdeckung rechter Fahrtriebshebel
2. Blechschraube

3. Entfernen Sie die vier Ansatzschrauben, mit denen die rechte Seitenverkleidung befestigt ist ([Bild 10](#)).

Bewahren Sie die vier Ansatzschrauben und die rechte Seitenverkleidung für den späteren Einbau auf.

4. Entfernen Sie die rechte Seitenverkleidung ([Bild 10](#)).

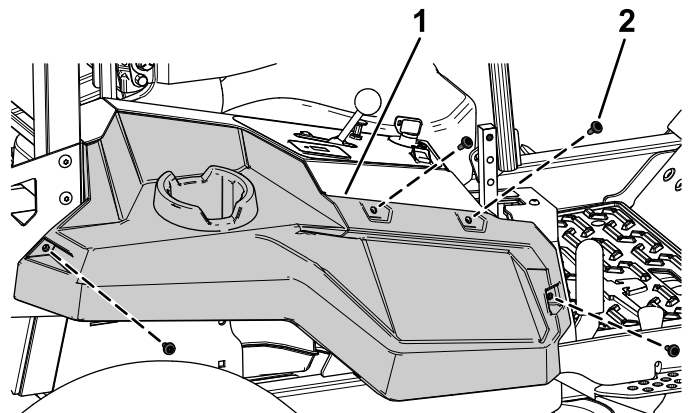


Bild 10

g345495

1. Rechte Seitenverkleidung
2. Ansatzschraube

5. Befestigen Sie den Schaltkasten mit zwei Schlossschrauben ($\frac{3}{8}$ " x $\frac{7}{8}$ ") und zwei Sicherungsmuttern ($\frac{3}{8}$ ") an der Abdeckung des rechten Fahrtriebshebels, wie in [Bild 11](#) dargestellt.

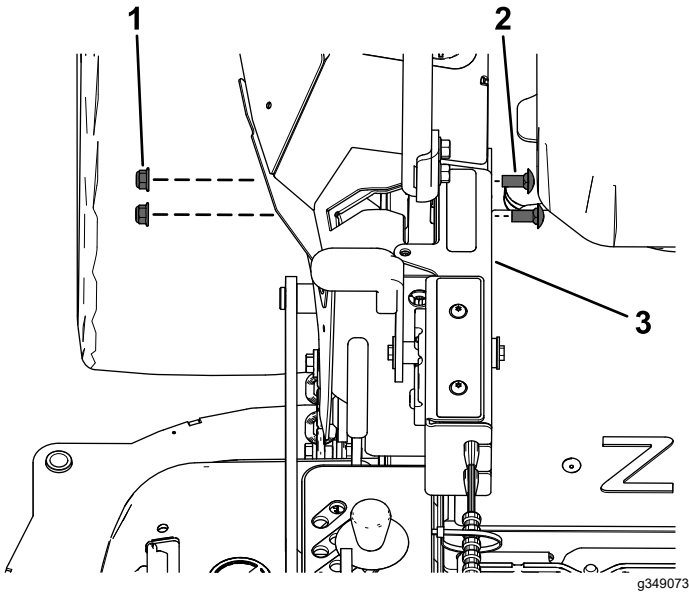


Bild 11

1. Sicherungsmutter ($\frac{3}{8}$ ")
2. Schlossschraube ($\frac{3}{8}$ " x $\frac{7}{8}$ ")
3. Schaltkasten

-
6. Montieren Sie die zuvor entfernte Blechschraube in die Abdeckung des rechten Fahrtriebshebels ([Bild 9](#)).
 7. Befestigen Sie die rechte Seitenverkleidung mit den zuvor entfernten vier Ansatzschrauben ([Bild 10](#)).
 8. Installieren Sie die Kunststoffhalterung mit Kleberückseite auf einer glatten, sauberen Oberfläche.
Fädeln Sie den Kabelbinder durch die Kunststoffhalterung und sichern Sie die Kabel mit dem Kabelbinder.
 9. Bewegen Sie das Mähwerk langsam durch den Schnitthöhenbereich, um sicherzustellen, dass die Kabel nicht gedehnt oder geknickt werden, wenn Sie die Maschine bedienen.