



# Udstødningssæt

Groundsmaster® 3200-, 3300- eller 3310-traktionsenhed med allehjulstræk

Modelnr. 144-0487

Modelnr. 144-0488

Modelnr. 144-0489

## Monteringsvejledning

**Bemærk:** Maskinens venstre og højre side er som set fra den normale betjeningsposition.

Dette sæt er til model 31900, 31901, 31902, 31903, 31907 og 31909.

### Løsdele

Brug skemaet herunder til at kontrollere, at alle dele er blevet leveret.

Fremgangsmåde	Beskrivelse	Antal	Anvendelse
<b>1</b>	Kræver ingen dele	–	Klargøring af maskinen.
<b>2</b>	Udstødningsrør Klemme Støtteenhed	1 1 1	Monter det nye udstødningsrør til motorer på 37 hk med DPF-filter.
<b>3</b>	Udstødningsrør Klemme Støtteenhed	1 1 1	Monter det nye udstødningsrør til motorer på 24 hk.
<b>4</b>	Udstødningsrør Klemme Støtteenhed	1 1 1	Monter det nye udstødningsrør til motorer på 37 hk uden DPF-filter.

# 1

## Klargøring af maskinen

Kræver ingen dele

### Klargøring af maskinen

1. Parker maskinen på en plan overflade.
2. Skift til positionen NEUTRAL.
3. Sænk alle redskaber (hvis udstyret hermed).
4. Aktiver parkeringsbremsen.
5. Sluk motoren, og tag nøglen ud.
6. Frakobl batteriet. Se maskinens *betjeningsvejledning*.
7. Lad maskinkomponenterne køle ned, inden du monterer dette sæt.

# 2

## Montering af det nye udstødningsrør til motorer på 37 hk med DPF-filter

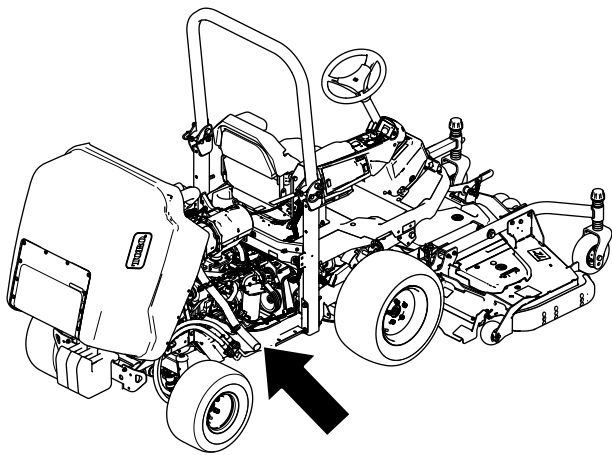
Dele, der skal bruges til dette trin:

1	Udstødningsrør
1	Klemme
1	Støtteenhed

### Fremgangsmåde

1. Løft motorhjelm (Figur 1).



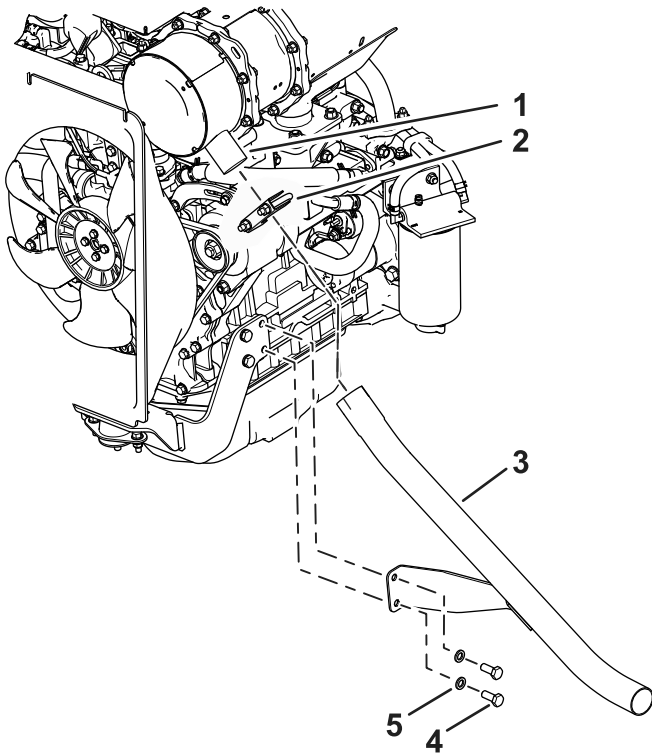


Figur 1

g330959

2. Løsn klemmen på lydporten (Figur 2).
3. Fjern motorboltene og spændeskiverne fra det eksisterende udstødningsrørs støtteenhed (Figur 2), og fjern udstødningsrøret.

**Bemærk:** Gem fastgørelsesanordningerne og klemmen.



Figur 2

g330960

- |                   |                |
|-------------------|----------------|
| 1. DPF-udgang     | 4. Motorbolt   |
| 2. Klemme         | 5. Spændeskive |
| 3. Udstødningsrør |                |

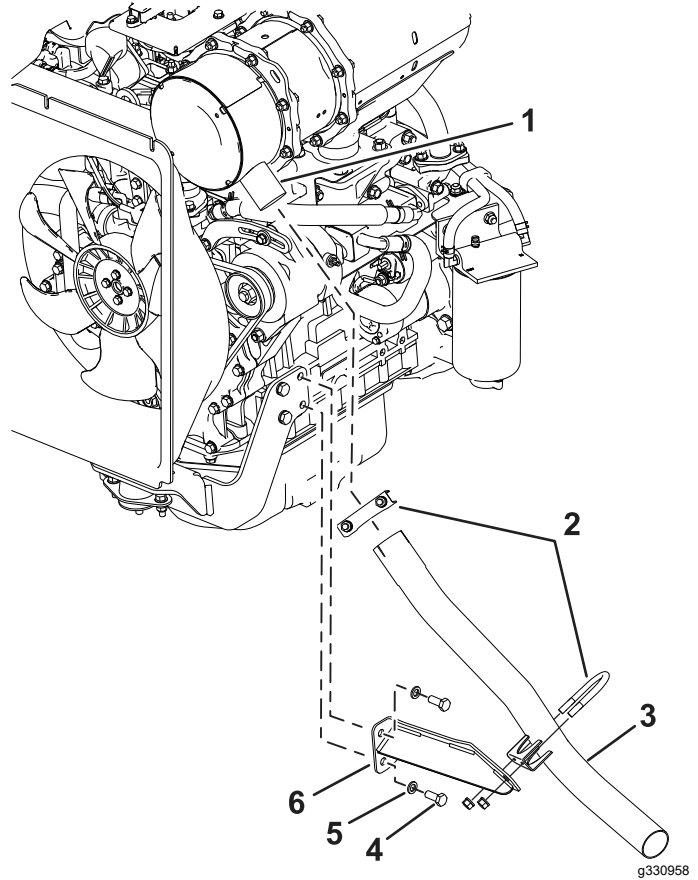
4. Monter den nye støtteenhed på siden af motoren med de tidligere fjernede spændeskiver og motorbolte (Figur 3).

**Bemærk:** Stram ikke boltene helt til.

5. Skub den eksisterende klemme over det nye udstødningsrør, og monter det nye udstødningsrør på DPF-udgangen (Figur 3).

**Bemærk:** Stram ikke boltene helt til.

6. Monter den nye klemme omkring det nye udstødningsrør og til støtteenheden med klemmens fastgørelsesanordninger (Figur 3).



Figur 3

g330958

- |                   |                |
|-------------------|----------------|
| 1. DPF-udgang     | 4. Motorbolt   |
| 2. Klemme         | 5. Spændeskive |
| 3. Udstødningsrør | 6. Støtteenhed |

7. Anbring klemmen, så den flugter med udstødningsrørets ende, og drej den som vist i Figur 4.

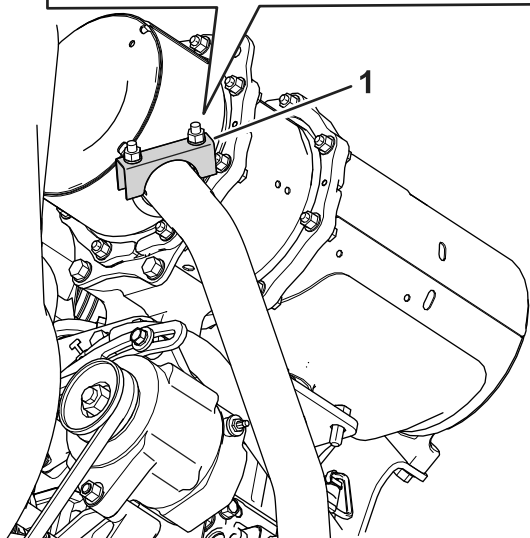
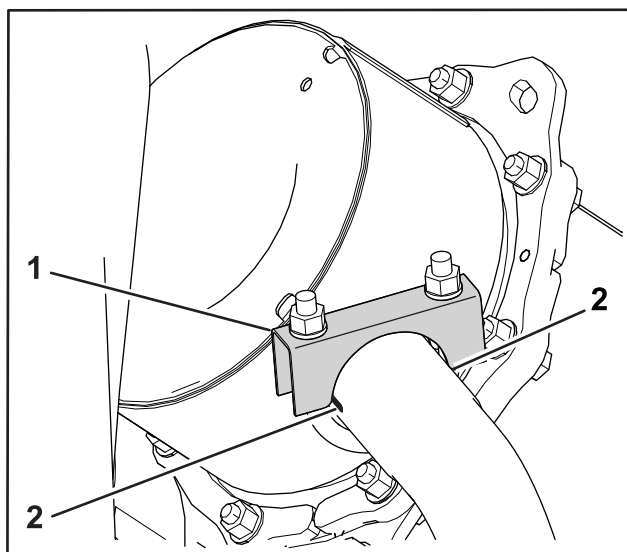
**Bemærk:** Sørg for, at indspændingsoverfladerne er parallelle med rillerne i røret (Figur 4).

# 3

## Montering af det nye udstødningsrør til motorer på 24 hk

Dele, der skal bruges til dette trin:

1	Udstødningsrør
1	Klemme
1	Støtteenhed



Figur 4

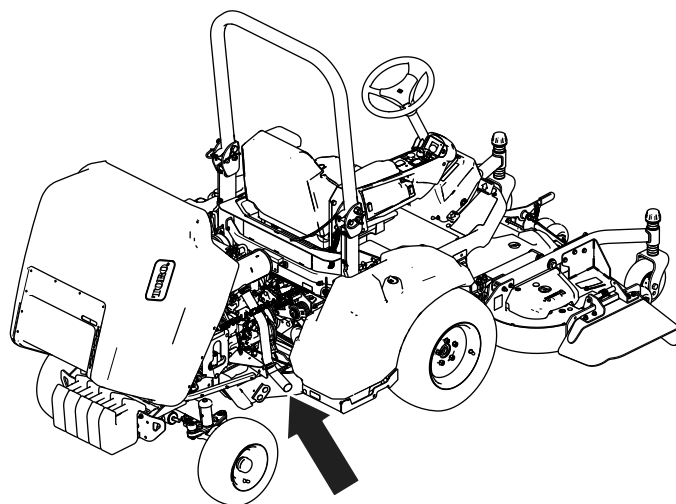
g331486

1. Spænd fast i den korrekte position
2. Rille position

8. Tilspænd motorboltene med et moment på 54 Nm, og spænd derefter alle klemmerne (Figur 3).

## Fremgangsmåde

1. Løft motorhjelmen (Figur 5).

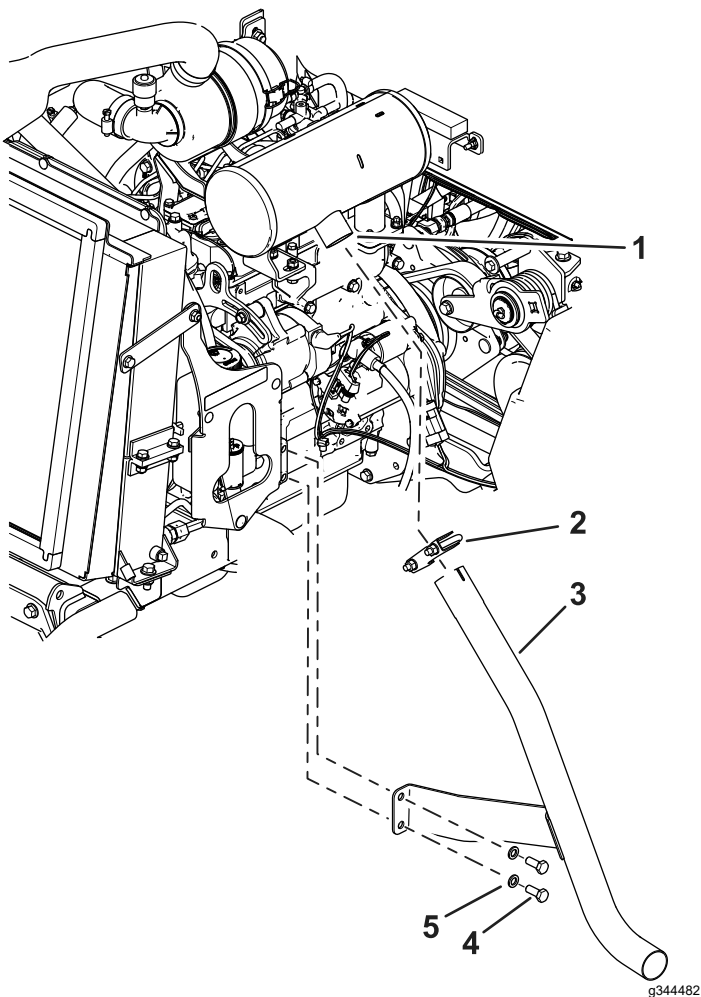


Figur 5

g344481

2. Løsn klemmen på lydporten (Figur 6).
3. Fjern motorboltene og spændeskiverne fra det eksisterende udstødningsrørs støtteenhed (Figur 6), og fjern udstødningsrøret.

**Bemærk:** Gem fastgørelsesanordningerne og klemmen.



Figur 6

- |                      |                |
|----------------------|----------------|
| 1. Lydpottens udgang | 4. Motorbolt   |
| 2. Klemme            | 5. Spændeskive |
| 3. Udstødningsrør    |                |

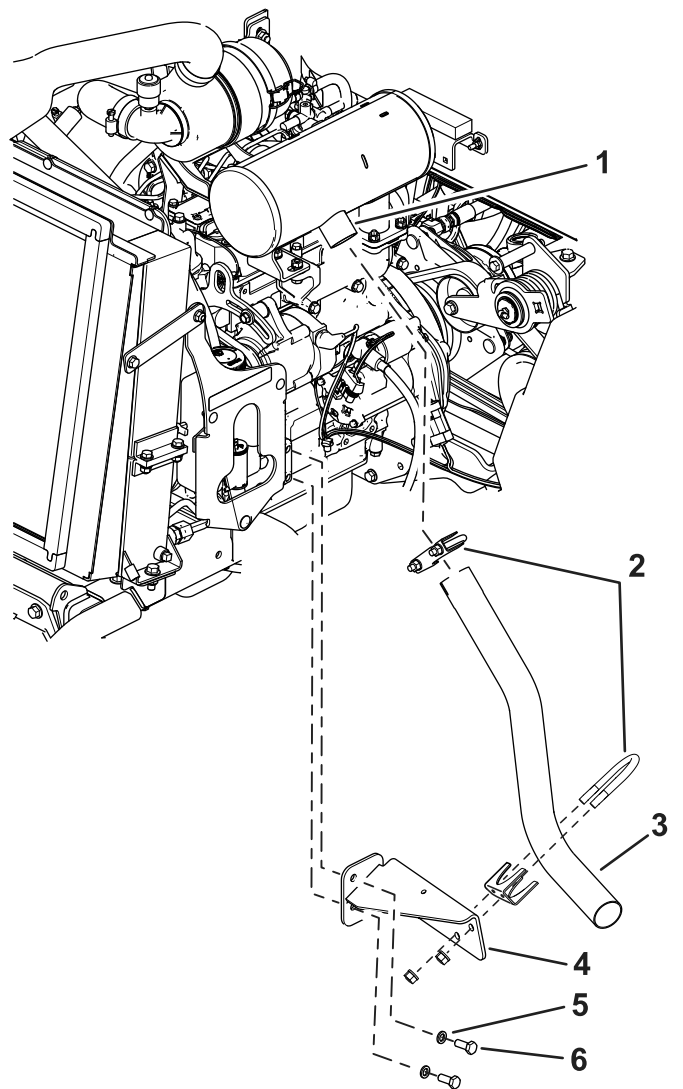
4. Monter den nye støtteenhed på siden af motoren med de tidligere fjernede spændeskiver og motorbolte (Figur 7).

**Bemærk:** Stram ikke boltene helt til.

5. Skub den eksisterende klemme over det nye udstødningsrør, og monter det nye udstødningsrør på lydpottens udgang (Figur 7).

**Bemærk:** Stram ikke boltene helt til.

6. Monter den nye klemme omkring det nye udstødningsrør og til støtteenheden med klemmens fastgørelsesanordninger (Figur 7).

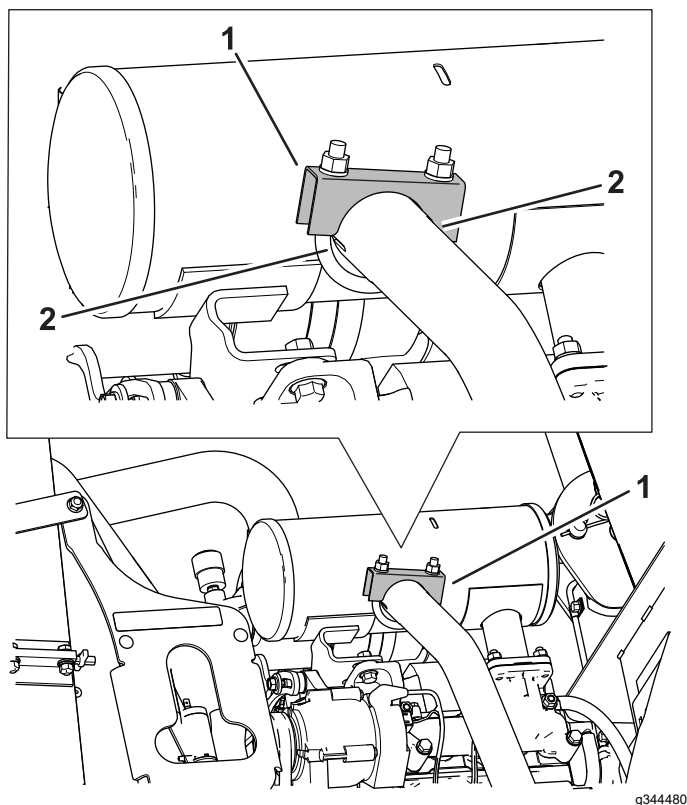


Figur 7

- |                      |                |
|----------------------|----------------|
| 1. Lydpottens udgang | 4. Støtteenhed |
| 2. Klemme            | 5. Spændeskive |
| 3. Udstødningsrør    | 6. Motorbolt   |

7. Anbring klemmen, så den flugter med udstødningsrørets ende, og drej den som vist i Figur 8.

**Bemærk:** Sørg for, at indspændingsoverfladerne er parallelle med rillerne i røret (Figur 8).



Figur 8

g344480

1. Spænd fast i den korrekte position
2. Rille position

8. Tilspænd motorboltene med et moment på 54 Nm, og spænd derefter alle klemmerne (Figur 7).

# 4

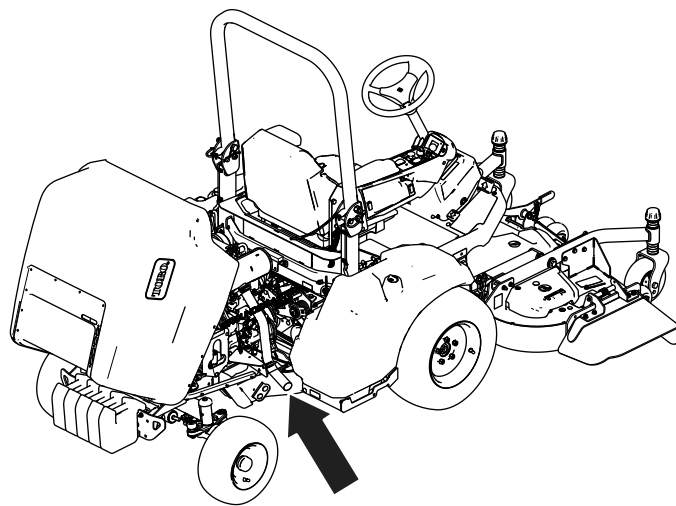
## Montering af det nye udstødningsrør til motorer på 37 hk uden DPF-filter

Dele, der skal bruges til dette trin:

1	Udstødningsrør
1	Klemme
1	Støtteenhed

### Fremgangsmåde

1. Løft motorhjelm (Figur 9).

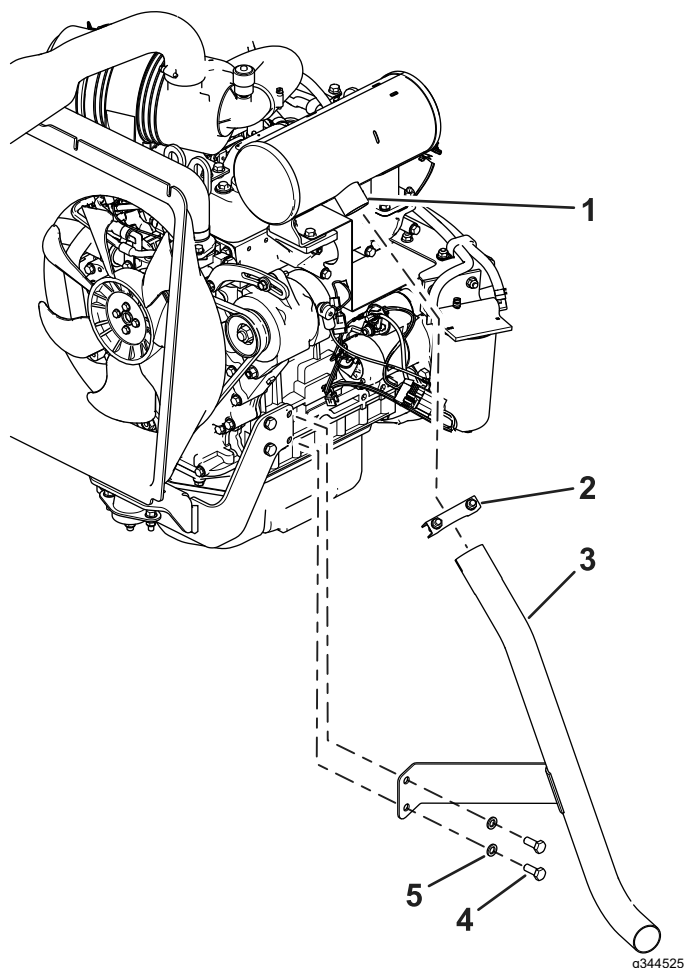


Figur 9

g344481

2. Løsn klemmen på lydpoten (Figur 10).
3. Fjern motorboltene og spændeskiverne fra det eksisterende udstødningsrørs støtteenhed (Figur 10), og fjern udstødningsrøret.

**Bemærk:** Gem fastgørelsesanordningerne og klemmen.



Figur 10

- |                      |                |
|----------------------|----------------|
| 1. Lydpottens udgang | 4. Motorbolt   |
| 2. Klemme            | 5. Spændeskive |
| 3. Udstødningsrør    |                |

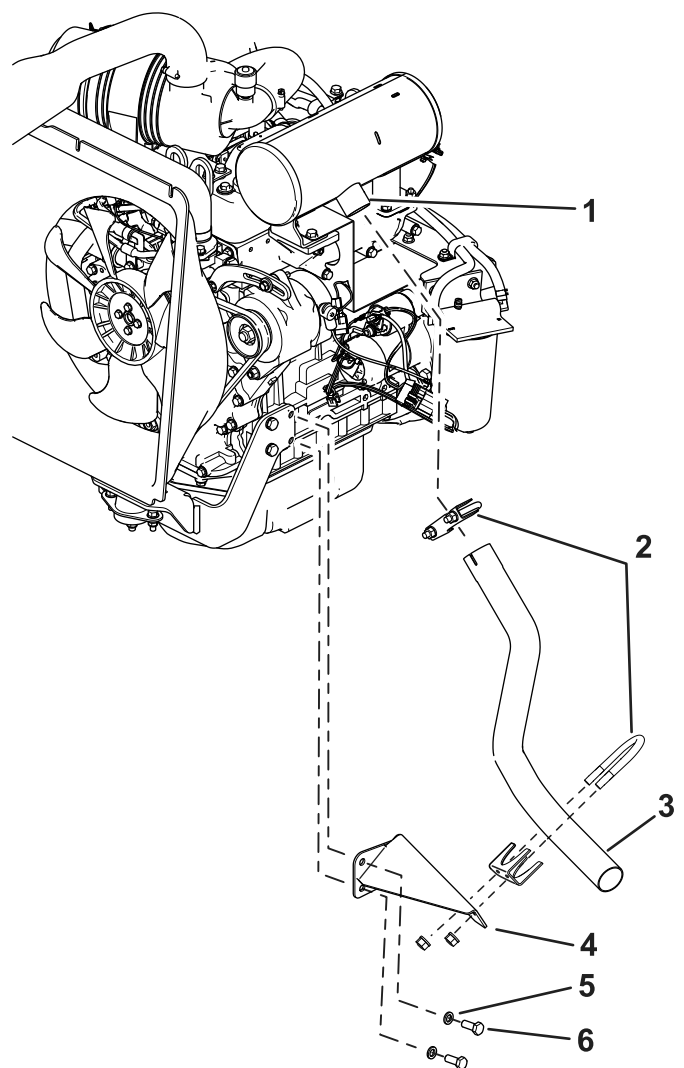
4. Monter den nye støtteenhed på siden af motoren med de tidligere fjernede spændeskiver og motorbolte (Figur 11).

**Bemærk:** Stram ikke boltene helt til.

5. Skub den eksisterende klemme over det nye udstødningsrør, og monter det nye udstødningsrør på lydpottens udgang (Figur 11).

**Bemærk:** Stram ikke boltene helt til.

6. Monter den nye klemme omkring det nye udstødningsrør og til støtteenheden med klemmens fastgørelsesanordninger (Figur 11).

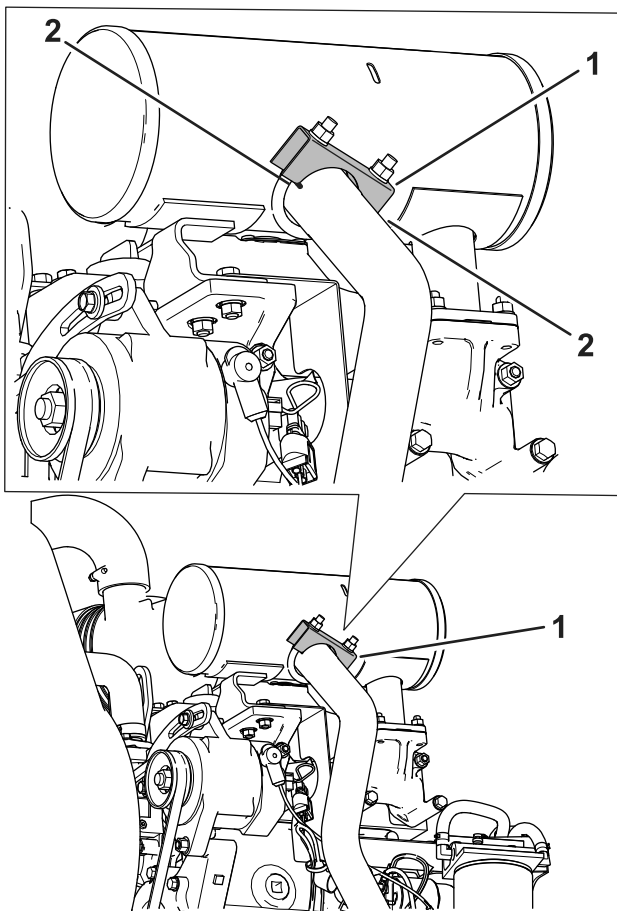


Figur 11

- |                      |                |
|----------------------|----------------|
| 1. Lydpottens udgang | 4. Støtteenhed |
| 2. Klemme            | 5. Spændeskive |
| 3. Udstødningsrør    | 6. Motorbolt   |

7. Anbring klemmen, så den flugter med udstødningsrørets ende, og drej den som vist i Figur 12.

**Bemærk:** Sørg for, at indspændingsoverfladerne er parallelle med rillerne i røret (Figur 12).



g344523

**Figur 12**

1. Spænd fast i den korrekte position
2. Rille

- 
8. Tilspænd motorboltene med et moment på 54 Nm, og spænd derefter alle klemmerne (Figur 11).



**Count on it.**