



# Pakoputkisarja

## Nelipyörävetoiset Groundsmaster® 3200/3300/3310 -sarjan ajoyksiköt

Mallinro: 144-0487

Mallinro: 144-0488

Mallinro: 144-0489

### Asennusohjeet

**Huomaa:** Koneen vasen ja oikea puoli määritellään normaalista käyttöasennosta käsin.

Tämä sarja on tarkoitettu malleille 31900, 31901, 31902, 31903, 31907 ja 31909.

### Irralliset osat

Tarkista alla olevasta taulukosta, että kaikki osat on toimitettu.

Ohjeet	Kuvaus	Määrä	Käyttökohde
<b>1</b>	Mitään osia ei tarvita	–	Koneen valmistelu.
<b>2</b>	Pakoputki Kiristin Tukikokoonpano	1 1 1	Uuden pakoputken asennus 37 hv:n moottoreihin, joissa on hiukkassuodatin
<b>3</b>	Pakoputki Kiristin Tukikokoonpano	1 1 1	Uuden pakoputken asennus 24 hv:n moottoreihin
<b>4</b>	Pakoputki Kiristin Tukikokoonpano	1 1 1	Uuden pakoputken asennus 37 hv:n moottoreihin, joissa ei ole hiukkassuodatinta.

# 1

## Koneen valmistelu

Mitään osia ei tarvita

### Koneen valmistelu

1. Pysäköi kone tasaiselle alustalle.
2. Siirrä vaihdevipu VAPAALLE.
3. Laske kaikki lisälaitteet (jos varusteena).
4. Kytke seisontajarru.
5. Sammuta moottori ja irrota virta-avain.
6. Irrota akun kytkennät. Lisätietoja on koneen käyttöoppaassa.
7. Anna koneen osien jäähtyä ennen tämän sarjan asentamista.

# 2

## Uuden pakoputken asennus 37 hv:n moottoreihin, joissa on hiukkassuodatin

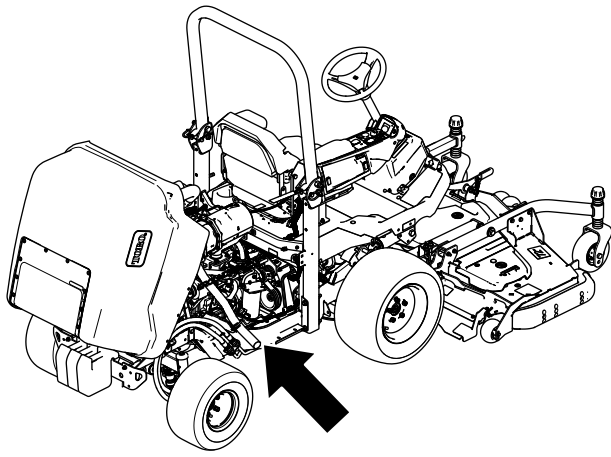
Vaiheeseen tarvittavat osat:

1	Pakoputki
1	Kiristin
1	Tukikokoonpano

### Ohjeet

1. Nosta konepelti (Kuva 1).



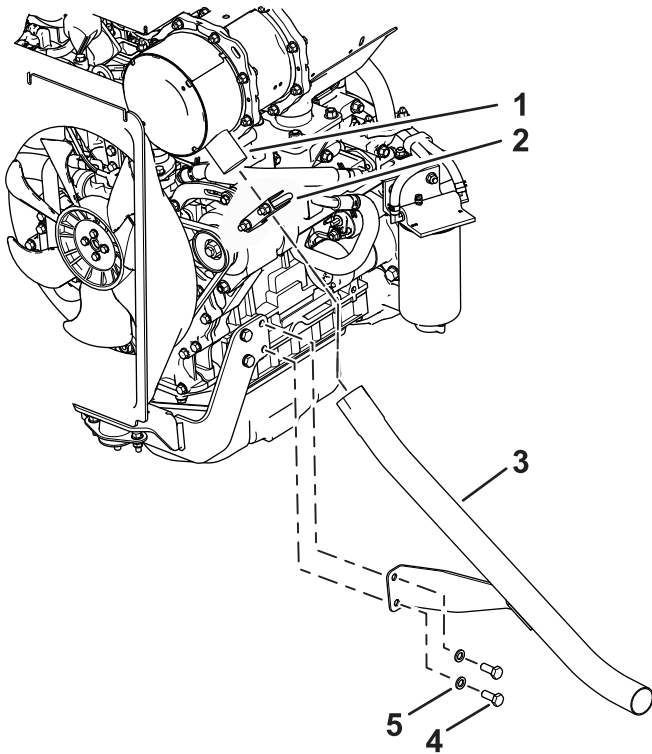


Kuva 1

g330959

2. Löysää äänenvaimentimen kohdalla oleva kiristin (Kuva 2).
3. Irrota moottorin pultit ja aluslaatat nykyisestä pakoputken tuesta (Kuva 2) ja irrota pakoputki.

**Huomaa:** Säilytä kiinnittimet ja kiristin.



Kuva 2

g330960

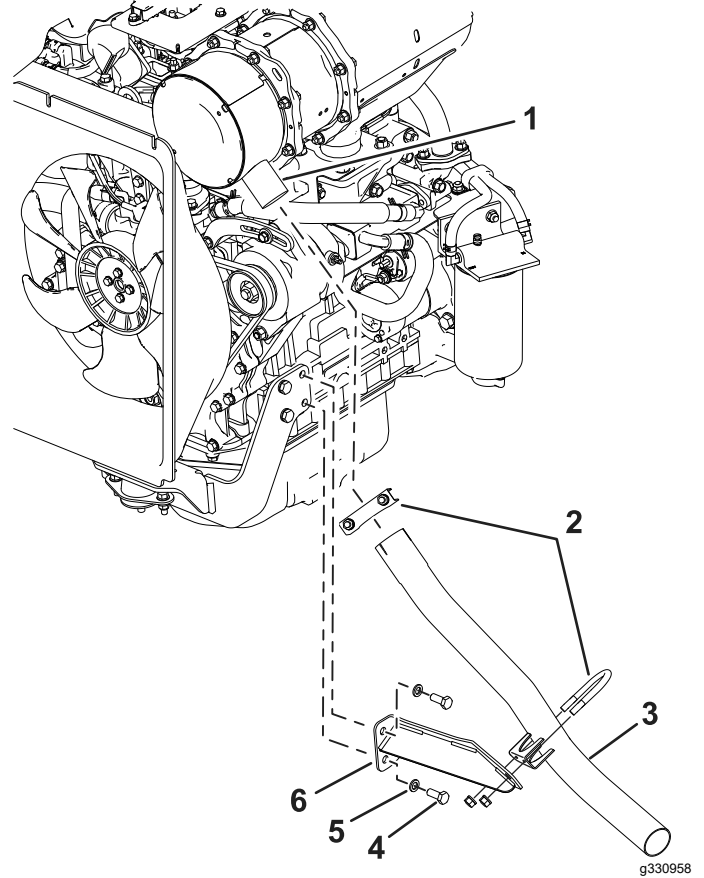
- |                                |                     |
|--------------------------------|---------------------|
| 1. Hiukkassuodattimen liitäntä | 4. Moottorin pultti |
| 2. Kiristin                    | 5. Aluslaatta       |
| 3. Pakoputki                   |                     |

**Huomaa:** Älä kiristä pultteja kokonaan.

5. Liu'uta nykyinen kiristin uuden pakoputken päälle ja asenna uusi pakoputki hiukkassuodattimen liitäntään (Kuva 3).

**Huomaa:** Älä kiristä pultteja kokonaan.

6. Asenna uusi kiristin uuden pakoputken ympärille ja tukikokoonpanoon kiristimen kiinnittimillä (Kuva 3).



Kuva 3

g330958

- |                                |                     |
|--------------------------------|---------------------|
| 1. Hiukkassuodattimen liitäntä | 4. Moottorin pultti |
| 2. Kiristin                    | 5. Aluslaatta       |
| 3. Pakoputki                   | 6. Tukikokoonpano   |

7. Kohdista kiristin pakoputken päähän asti ja kierrä sitä kuvan mukaisesti (Kuva 4).

**Huomaa:** Varmista, että kiristyspinta on yhdensuuntainen putken aukkojen kanssa (Kuva 4).

4. Asenna uusi tukikokoonpano moottorin sivulle aiemmin irrotetuilla aluslaatoilla ja moottorin pulteilla (Kuva 3).

# 3

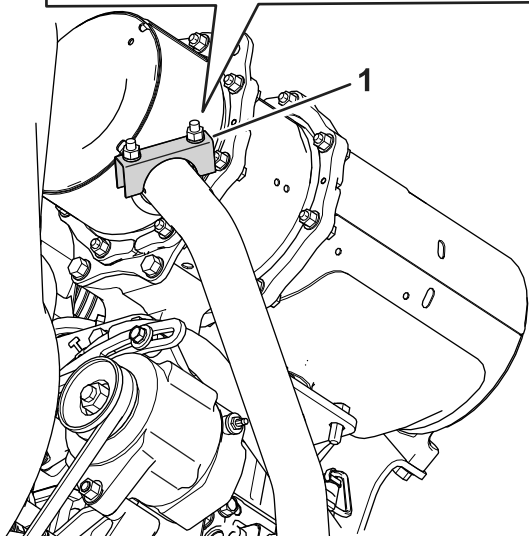
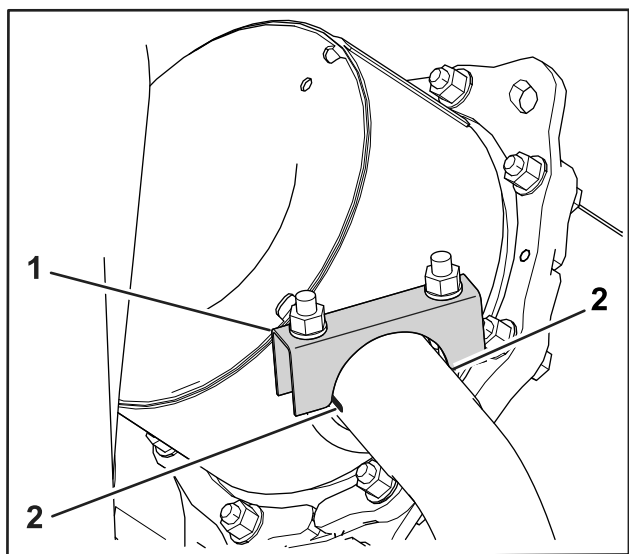
## Uuden pakoputken asennus 24 hv:n moottoreihin

Vaiheeseen tarvittavat osat:

1	Pakoputki
1	Kiristin
1	Tukikokoonpano

### Ohjeet

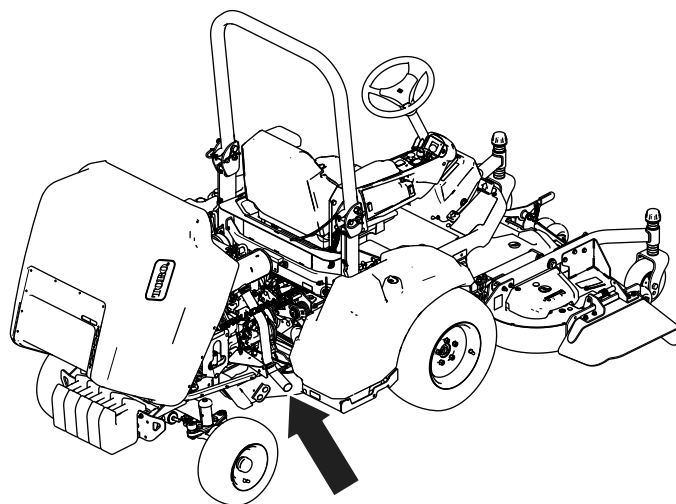
1. Nosta konepelti (Kuva 5).



Kuva 4

g331486

1. Kiristin oikeassa asennossa
2. Aukko



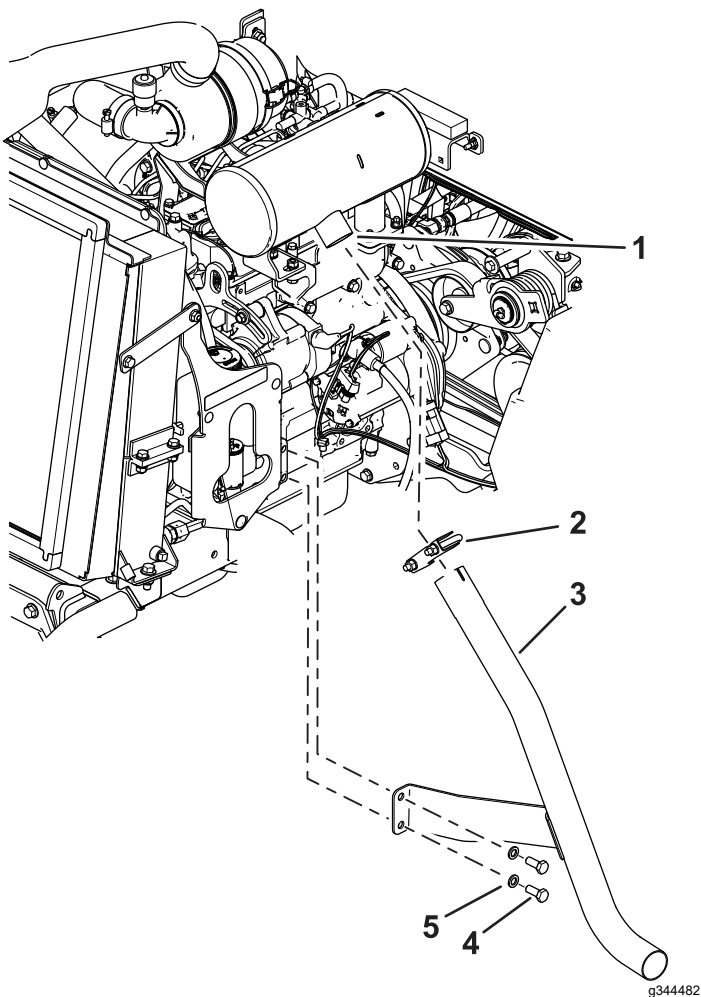
Kuva 5

g344481

8. Kiristä moottorin pultit momenttiin 54 N·m ja kiristä sitten kaikki kiristimet (Kuva 3).

2. Löysää äänenvaimentimen kohdalla oleva kiristin (Kuva 6).
3. Irrota moottorin pultit ja aluslaatat nykyisestä pakoputken tuesta (Kuva 6) ja irrota pakoputki.

**Huomaa:** Säilytä kiinnittimet ja kiristin.



**Kuva 6**

- |                              |                     |
|------------------------------|---------------------|
| 1. Äänenvaimentimen liitântä | 4. Moottorin pultti |
| 2. Kiristin                  | 5. Aluslaatta       |
| 3. Pakoputki                 |                     |

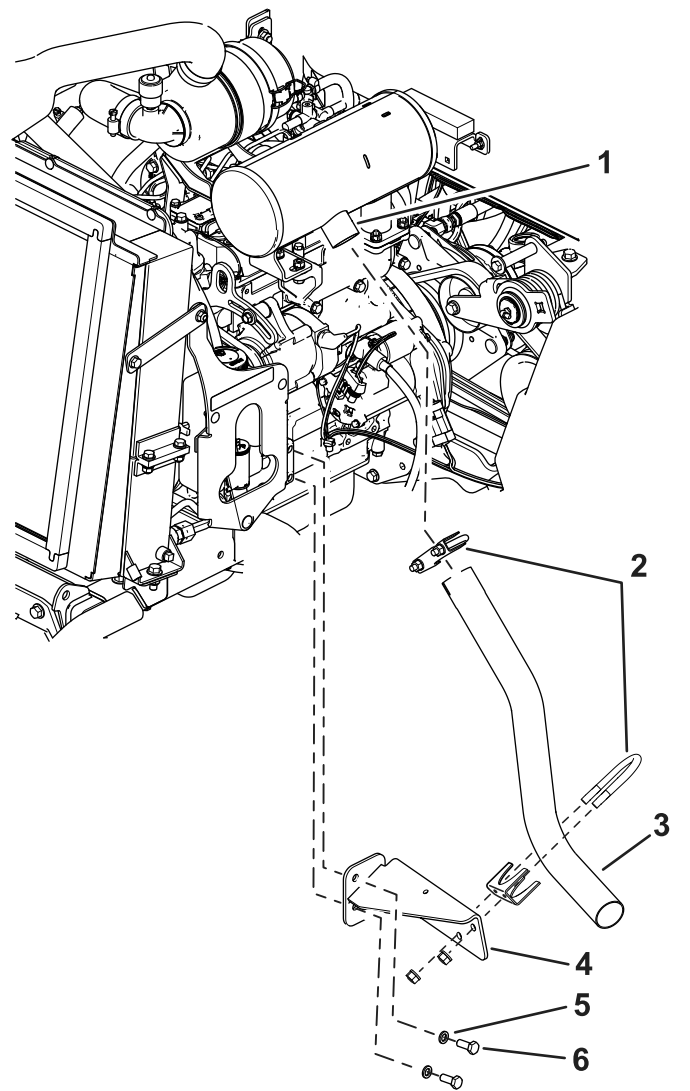
4. Asenna uusi tukikokoonpano moottorin sivulle aiemmin irrotetuilla aluslaatoilla ja moottorin pultteilla ([Kuva 7](#)).

**Huomaa:** Älä kiristä pultteja kokonaan.

5. Liu'uta nykyinen kiristin uuden pakoputken päälle ja asenna uusi pakoputki äänenvaimentimen liitântään ([Kuva 7](#)).

**Huomaa:** Älä kiristä pultteja kokonaan.

6. Asenna uusi kiristin uuden pakoputken ympärille ja tukikokoonpanoon kiristimen kiinnittimillä ([Kuva 7](#)).

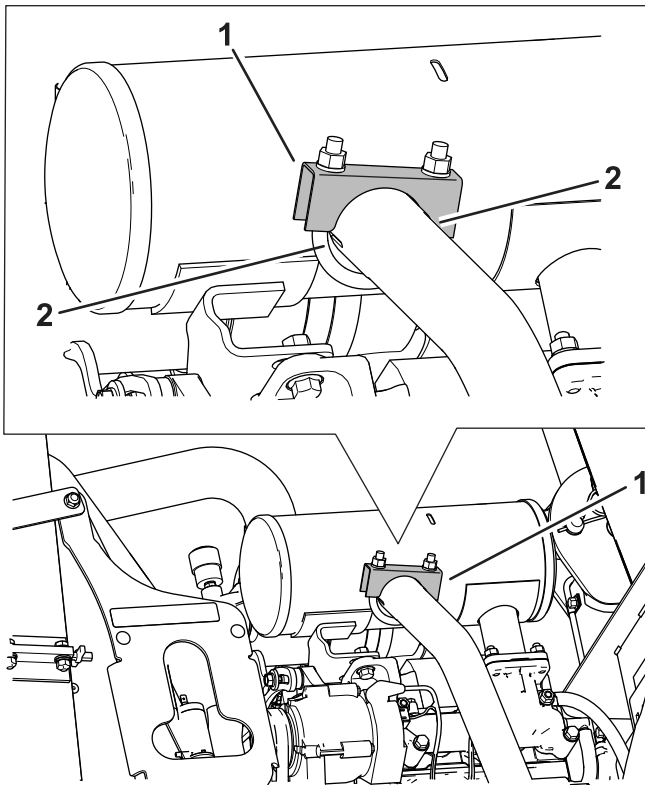


**Kuva 7**

- |                              |                     |
|------------------------------|---------------------|
| 1. Äänenvaimentimen liitântä | 4. Tukikokoonpano   |
| 2. Kiristin                  | 5. Aluslaatta       |
| 3. Pakoputki                 | 6. Moottorin pultti |

7. Kohdista kiristin pakoputken päähän asti ja kierrä sitä kuvan mukaisesti ([Kuva 8](#)).

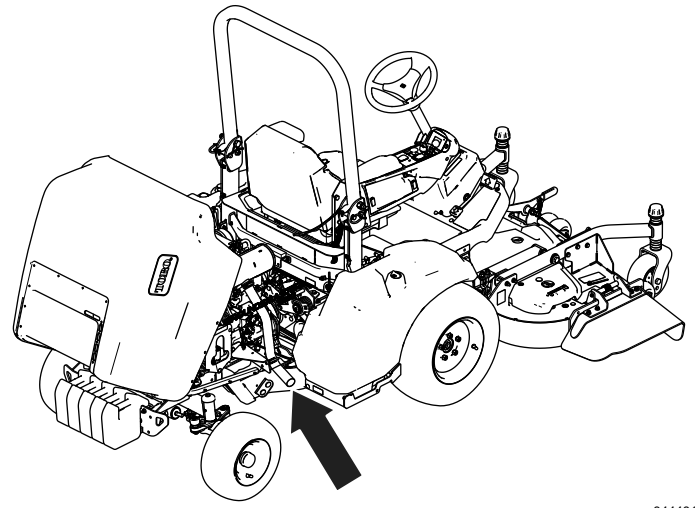
**Huomaa:** Varmista, että kiristyspinta on yhdensuuntainen putken aukkojen kanssa ([Kuva 8](#)).



Kuva 8

g344480

1. Kiristin oikeassa asennossa      2. Aukko



Kuva 9

g344481

2. Löysää äänenvaimentimen kohdalla oleva kiristin (Kuva 10).
3. Irrota moottorin pultit ja aluslaatat nykyisestä pakoputken tuesta (Kuva 10) ja irrota pakoputki.

**Huomaa:** Säilytä kiinnittimet ja kiristin.

8. Kiristä moottorin pultit momenttiin 54 N·m ja kiristä sitten kaikki kiristimet (Kuva 7).

# 4

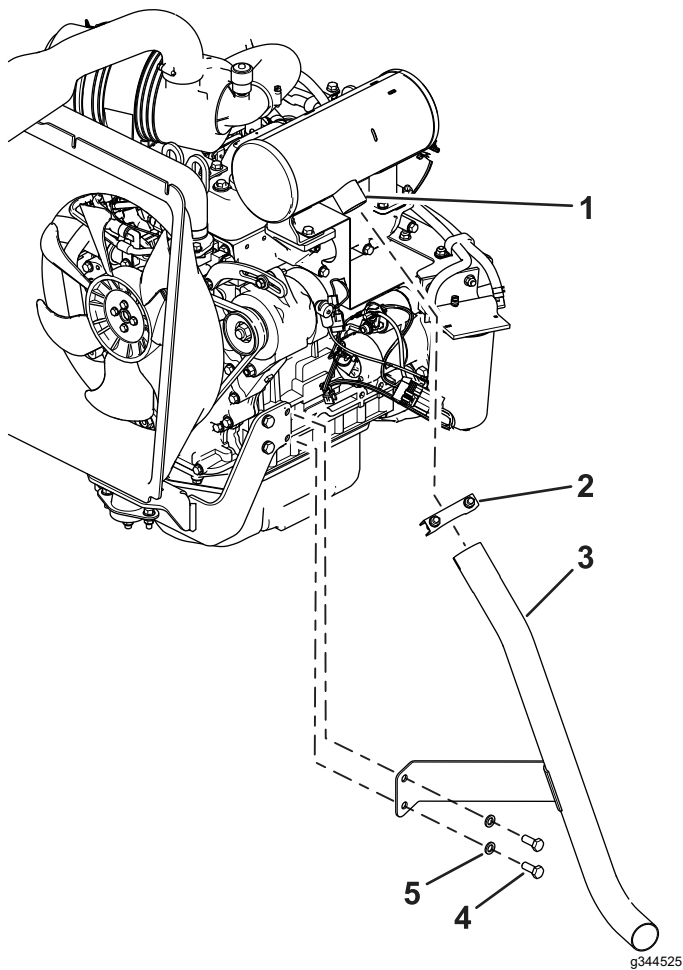
## Uuden pakoputken asennus 37 hv:n moottoreihin, joissa ei ole hiukkassuodatinta

Vaiheeseen tarvittavat osat:

1	Pakoputki
1	Kiristin
1	Tukikokoonpano

### Ohjeet

1. Nosta konepelti (Kuva 9).



**Kuva 10**

- |                              |                     |
|------------------------------|---------------------|
| 1. Äänenvaimentimen liitántä | 4. Moottorin pultti |
| 2. Kiristin                  | 5. Aluslaatta       |
| 3. Pakoputki                 |                     |

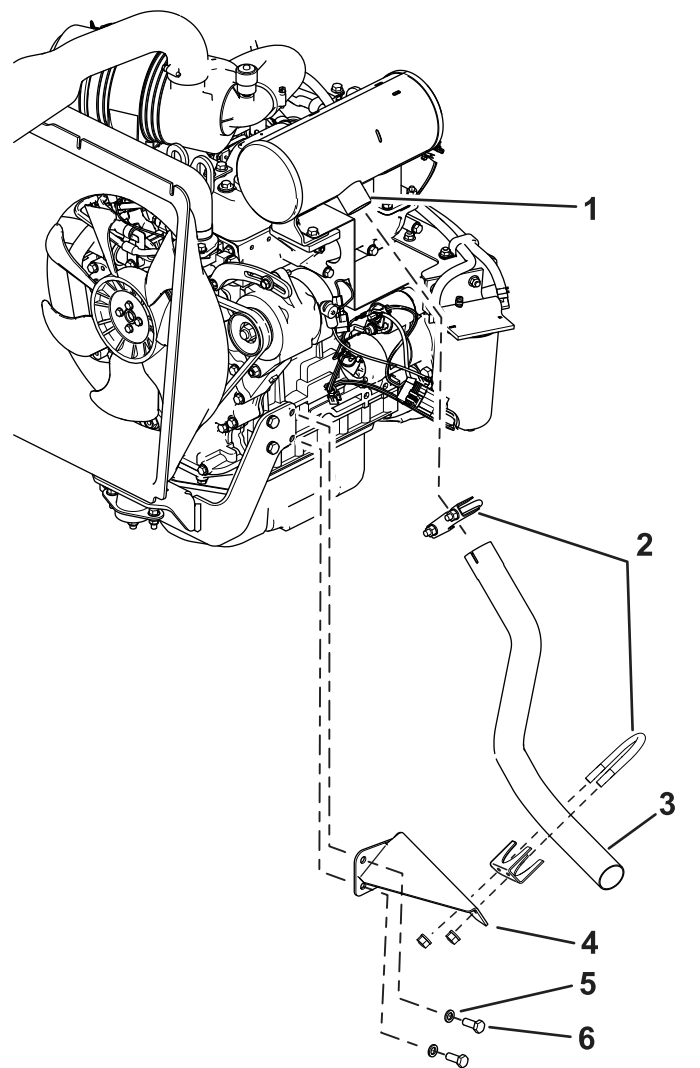
4. Asenna uusi tukikokoonpano moottorin sivulle aiemmin irrotetuilla aluslaatoilla ja moottorin pulteilla ([Kuva 11](#)).

**Huomaa:** Älä kiristä pultteja kokonaan.

5. Liu'uta nykyinen kiristin uuden pakoputken päälle ja asenna uusi pakoputki äänenvaimentimen liitántään ([Kuva 11](#)).

**Huomaa:** Älä kiristä pultteja kokonaan.

6. Asenna uusi kiristin uuden pakoputken ympärille ja tukikokoonpanoon kiristimen kiinnittimillä ([Kuva 11](#)).

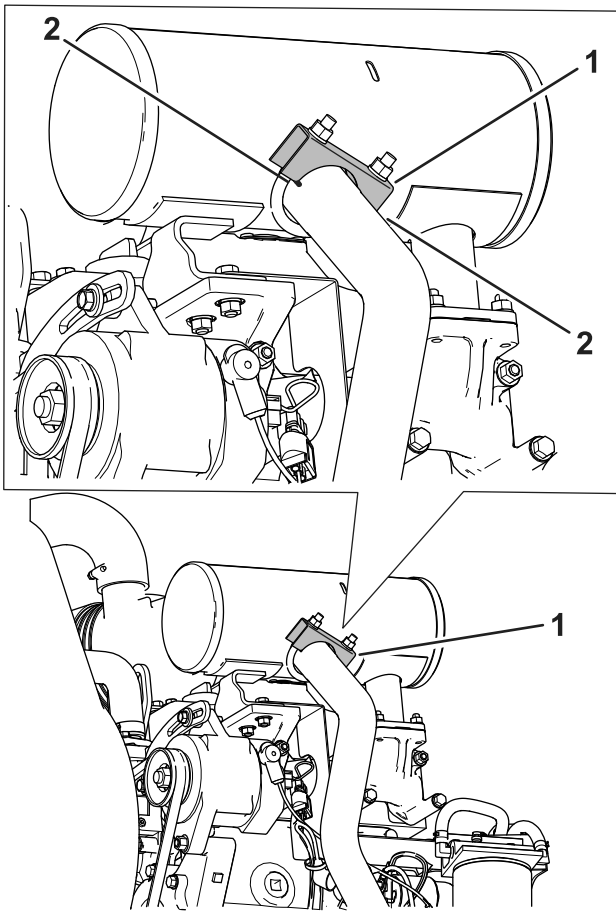


**Kuva 11**

- |                              |                     |
|------------------------------|---------------------|
| 1. Äänenvaimentimen liitántä | 4. Tukikokoonpano   |
| 2. Kiristin                  | 5. Aluslaatta       |
| 3. Pakoputki                 | 6. Moottorin pultti |

7. Kohdista kiristin pakoputken päähän asti ja kierrä sitä kuvan mukaisesti ([Kuva 12](#)).

**Huomaa:** Varmista, että kiristyspinta on yhdensuuntainen putken aukkojen kanssa ([Kuva 12](#)).



g344523

**Kuva 12**

1. Kiristin oikeassa asennossa      2. Aukko

- 
8. Kiristä moottorin pultit momenttiin 54 N·m ja kiristä sitten kaikki kiristimet ([Kuva 11](#)).



**Count on it.**