



Uitlaatset

Groundsmaster® 3200, 3300 of 3310 tractie-eenheden met aandrijving op alle wielen

Modelnr.: 144-0487

Modelnr.: 144-0488

Modelnr.: 144-0489

Installatie-instructies

Opmerking: Bepaal vanuit de normale bedieningspositie de linker- en rechterzijde van de machine.

Deze set is voor modellen 31900, 31901, 31902, 31903, 31907 en 31909.

Losse onderdelen

Gebruik onderstaande lijst om te controleren of alle onderdelen zijn geleverd.

Procedure	Omschrijving	Hoeveelheid	Gebruik
1	Geen onderdelen vereist	–	De machine voorbereiden.
2	Uitlaatpijp Klem Steunconstructie	1 1 1	De nieuwe uitlaatpijp monteren voor 37 pk motoren met een dieselpartikelfilter.
3	Uitlaatpijp Klem Steunconstructie	1 1 1	De nieuwe uitlaatpijp monteren voor 24 pk motoren.
4	Uitlaatpijp Klem Steunconstructie	1 1 1	De nieuwe uitlaatpijp monteren voor 37 pk motoren met een dieselpartikelfilter.

1

De machine voorbereiden

Geen onderdelen vereist

De machine voorbereiden op de montage

1. Parkeer de machine op een horizontaal oppervlak.
2. Schakel naar de NEUTRAALSTAND.
3. Laat alle werktuigen neer (indien aanwezig).
4. Stel de parkeerrem in werking.
5. Zet de motor af en verwijder het sleuteltje.

6. Koppel de accu los; raadpleeg de *Gebruikershandleiding* die bij uw machine hoort.
7. Laat de onderdelen van de machine afkoelen voordat u deze set monteert.



2

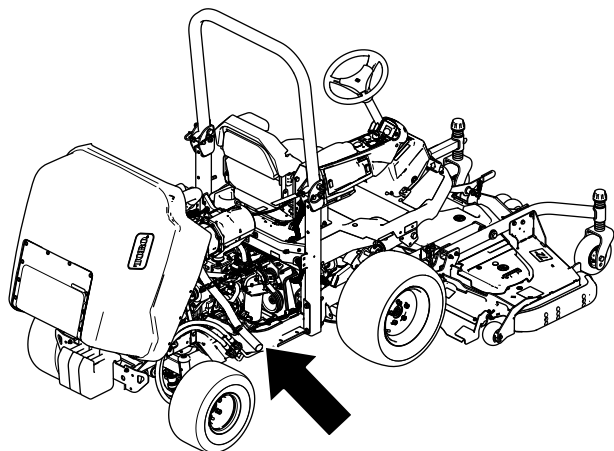
De nieuwe uitlaatpijp monteren voor 37 pk motoren met een dieselpartikelfilter

Benodigde onderdelen voor deze stap:

1	Uitlaatpijp
1	Klem
1	Steunconstructie

Procedure

1. Til de motorkap op (Figuur 1).

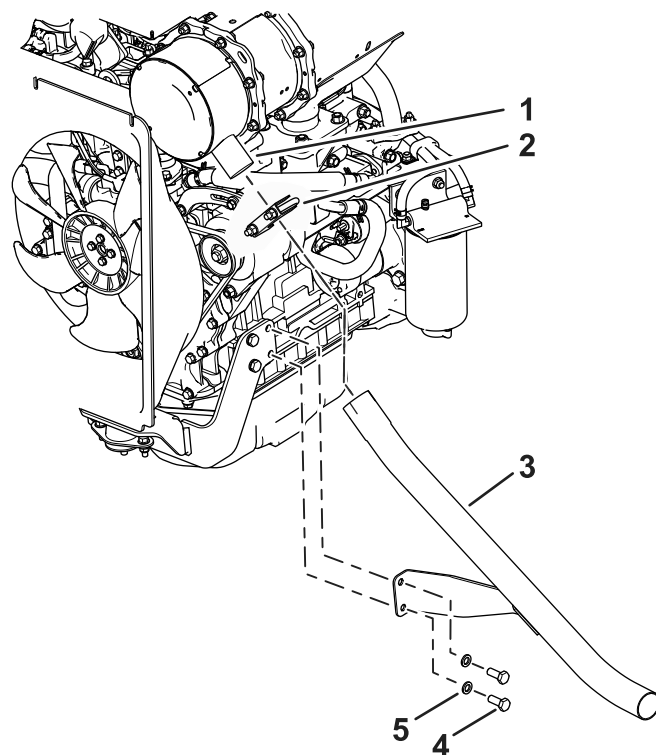


Figuur 1

g330959

2. Maak de klem bij de knaldemper los (Figuur 2).
3. Verwijder de bouten en ringen van de motor van de bestaande steun van de uitlaatpijp (Figuur 2) en verwijder de uitlaatpijp.

Opmerking: Bewaar het bevestigingsmateriaal en de klem.



g330960

Figuur 2

1. Uitlaat van dieselpartikelfilter
2. Klem
3. Uitlaatpijp
4. Bout van motor
5. Ring

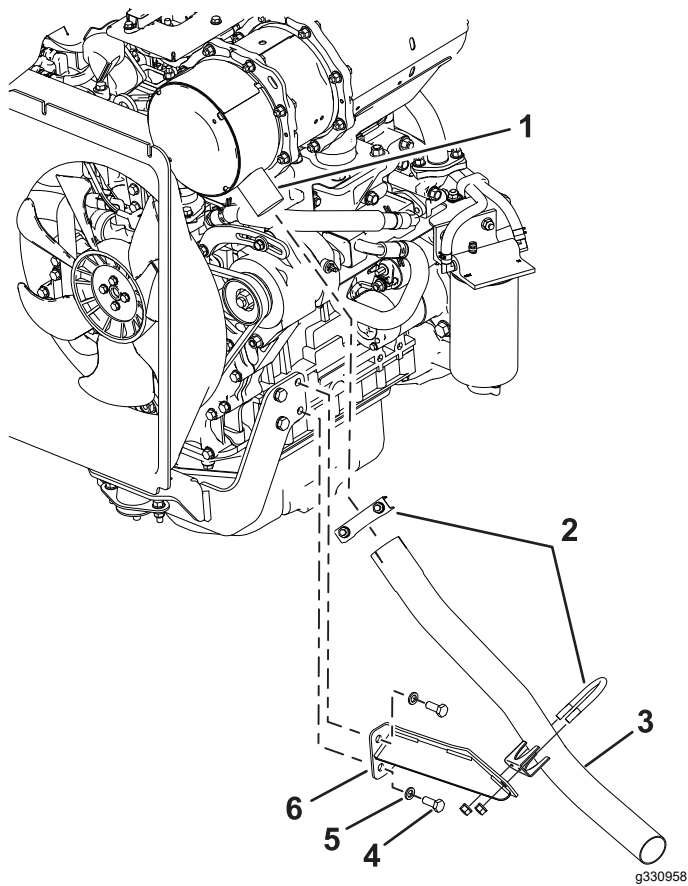
4. Monteer de nieuwe steunconstructie aan de kant van de motor met de eerder verwijderde ringen en bouten van de motor (Figuur 3).

Opmerking: Draai de bouten niet helemaal vast.

5. Schuif de bestaande klem over de nieuwe uitlaatpijp en monteer de nieuwe uitlaatpijp op de uitlaat van het dieselpartikelfilter (Figuur 3).

Opmerking: Draai de bouten niet helemaal vast.

6. Monteer de nieuwe klem rond de nieuwe uitlaatpijp en aan de steunconstructie met het bevestigingsmateriaal van de klem (Figuur 3).

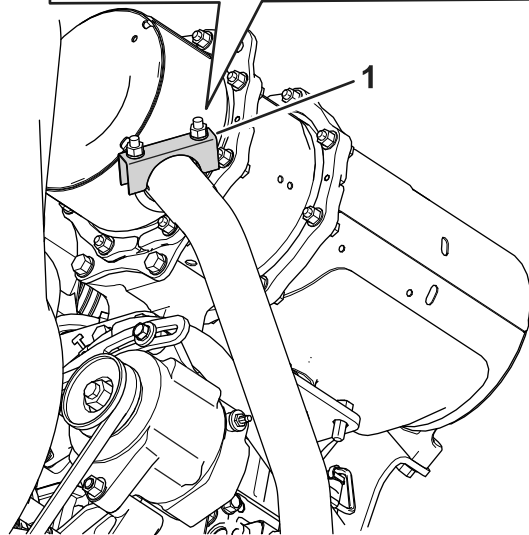
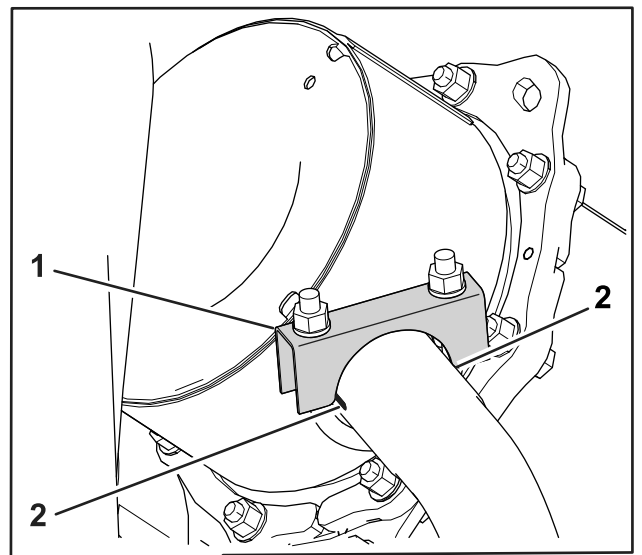


Figuur 3

- | | |
|-------------------------------------|---------------------|
| 1. Uitlaat van dieselpartikelfilter | 4. Bout van motor |
| 2. Klem | 5. Ring |
| 3. Uitlaatpijp | 6. Steunconstructie |

7. Lijn de klem gelijk uit met het uiteinde van de uitlaatpijp en draai de klem zoals getoond in [Figuur 4](#).

Opmerking: Zorg ervoor dat het klemoppervlak parallel is met de sleuven in de pijp ([Figuur 4](#)).



Figuur 4

- | | |
|------------------------------|----------|
| 1. Klem in de juiste positie | 2. Sleuf |
|------------------------------|----------|

8. Draai de bouten van de motor vast met een torsie van 54 N·m en maak dan alle klemmen vast ([Figuur 3](#)).

3

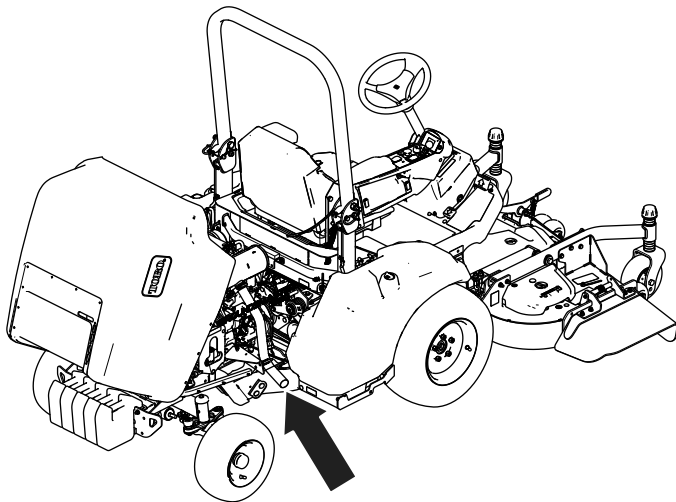
De nieuwe uitlaatpijp monteren voor 24 pk motoren

Benodigde onderdelen voor deze stap:

1	Uitlaatpijp
1	Klem
1	Steunconstructie

Procedure

1. Til de motorkap op (Figuur 5).

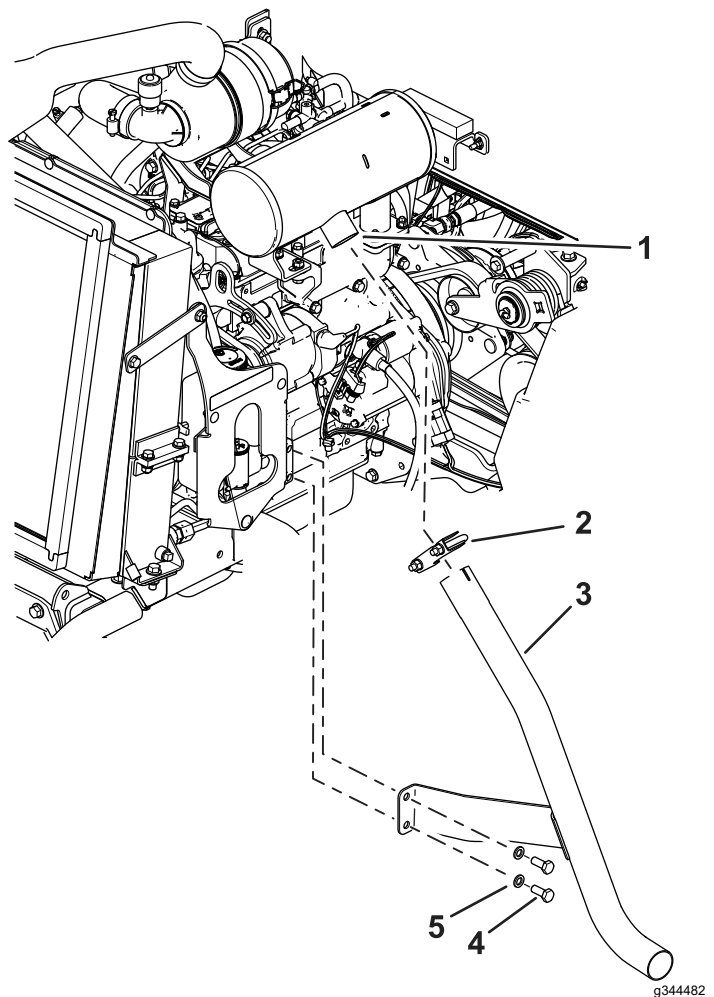


Figuur 5

g344481

2. Maak de klem bij de knaldemper los (Figuur 6).
3. Verwijder de bouten en ringen van de motor van de bestaande steun van de uitlaatpijp (Figuur 6) en verwijder de uitlaatpijp.

Opmerking: Bewaar het bevestigingsmateriaal en de klem.



Figuur 6

g344482

- | | |
|---------------------------|-------------------|
| 1. Uitlaat van knaldemper | 4. Bout van motor |
| 2. Klem | 5. Ring |
| 3. Uitlaatpijp | |

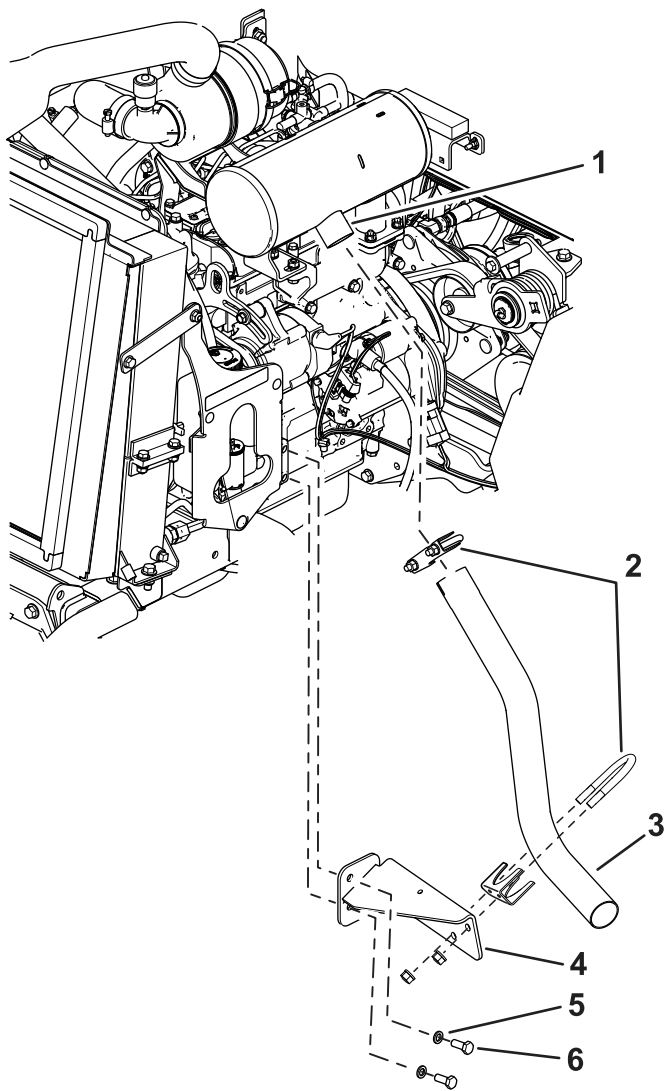
4. Monteer de nieuwe steunconstructie aan de kant van de motor met de eerder verwijderde ringen en bouten van de motor (Figuur 7).

Opmerking: Draai de bouten niet helemaal vast.

5. Schuif de bestaande klem over de nieuwe uitlaatpijp en monteer de nieuwe uitlaatpijp op de uitlaat van de knaldemper (Figuur 7).

Opmerking: Draai de bouten niet helemaal vast.

6. Monteer de nieuwe klem rond de nieuwe uitlaatpijp en aan de steunconstructie met het bevestigingsmateriaal van de klem (Figuur 7).



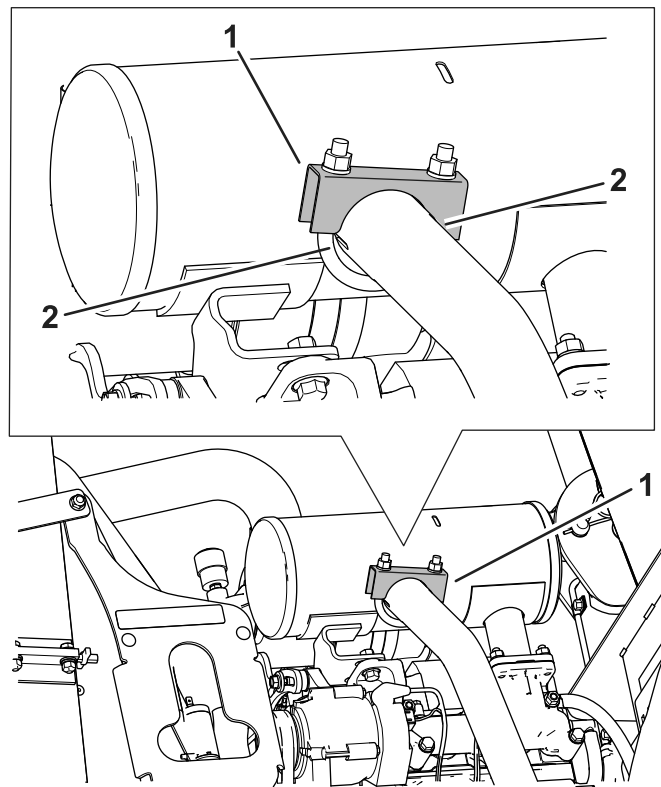
Figuur 7

g344476

- | | |
|---------------------------|---------------------|
| 1. Uitlaat van knaldemper | 4. Steunconstructie |
| 2. Klem | 5. Ring |
| 3. Uitlaatpijp | 6. Bout van motor |

7. Lijn de klem gelijk uit met het uiteinde van de uitlaatpijp en draai de klem zoals getoond in [Figuur 8](#).

Opmerking: Zorg ervoor dat het klemoppervlak parallel is met de sleuven in de pijp ([Figuur 8](#)).



Figuur 8

g344480

1. Klem in de juiste positie 2. Sleuf

8. Draai de bouten van de motor vast met een torsie van 54 N·m en maak dan alle klemmen vast ([Figuur 7](#)).

4

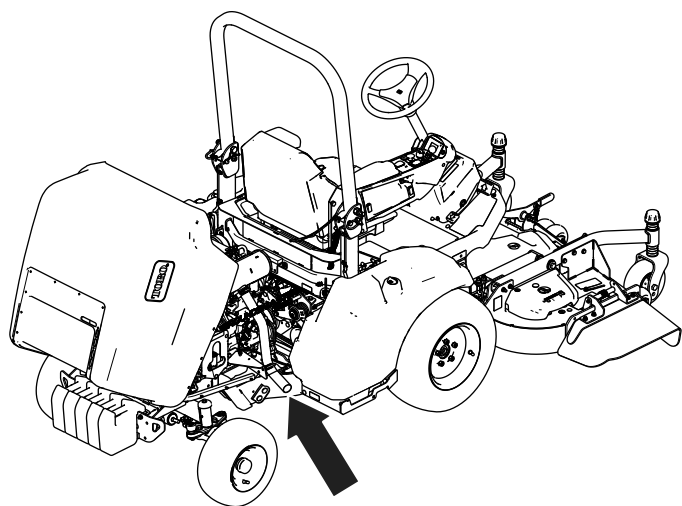
De nieuwe uitlaatpijp monteren voor 37 pk motoren zonder een dieselpartikelfilter

Benodigde onderdelen voor deze stap:

1	Uitlaatpijp
1	Klem
1	Steunconstructie

Procedure

1. Til de motorkap op ([Figuur 9](#)).

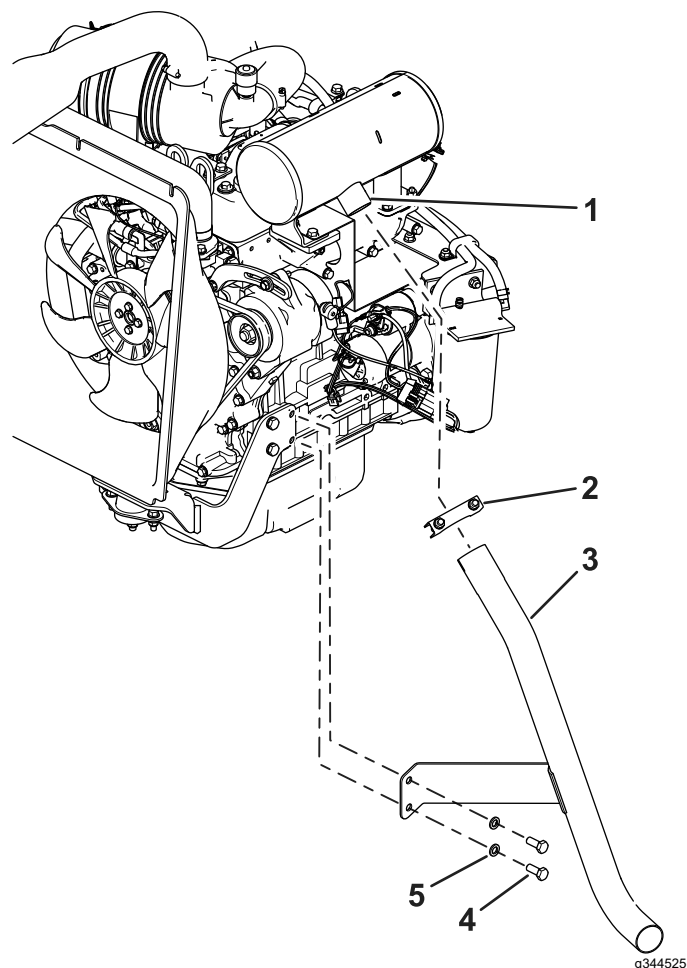


Figuur 9

g344481

2. Maak de klem bij de knaldemper los (Figuur 10).
3. Verwijder de bouten en ringen van de motor van de bestaande steun van de uitlaatpijp (Figuur 10) en verwijder de uitlaatpijp.

Opmerking: Bewaar het bevestigingsmateriaal en de klem.



Figuur 10

g344525

- | | |
|---------------------------|-------------------|
| 1. Uitlaat van knaldemper | 4. Bout van motor |
| 2. Klem | 5. Ring |
| 3. Uitlaatpijp | |

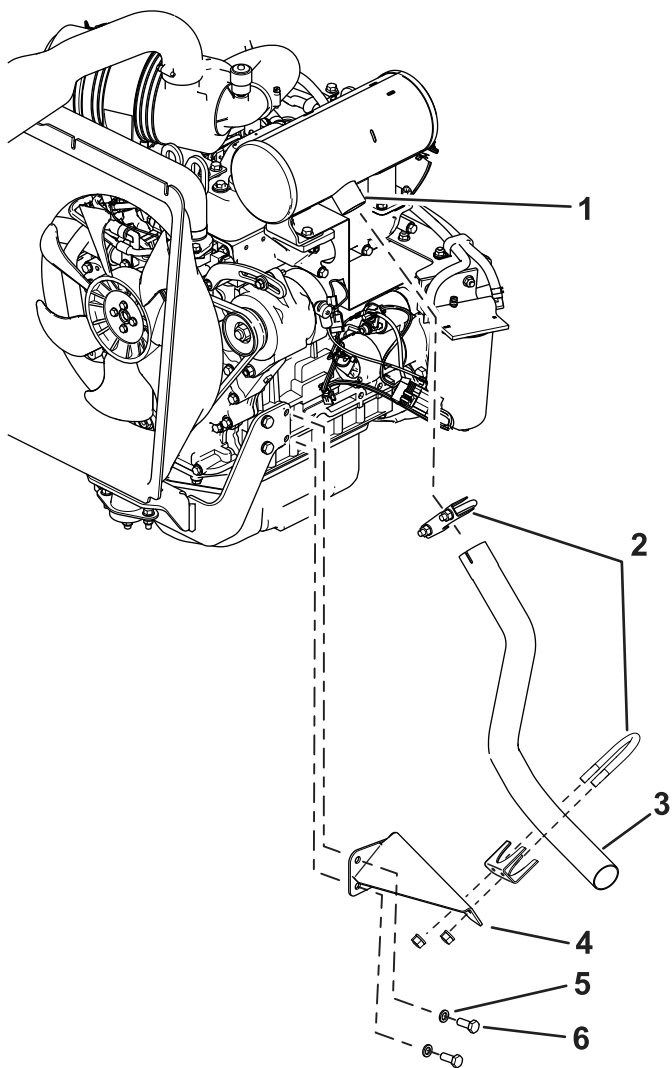
4. Monteer de nieuwe steunconstructie aan de kant van de motor met de eerder verwijderde ringen en bouten van de motor (Figuur 11).

Opmerking: Draai de bouten niet helemaal vast.

5. Schuif de bestaande klem over de nieuwe uitlaatpijp en monteer de nieuwe uitlaatpijp op de uitlaat van de knaldemper (Figuur 11).

Opmerking: Draai de bouten niet helemaal vast.

6. Monteer de nieuwe klem rond de nieuwe uitlaatpijp en aan de steunconstructie met het bevestigingsmateriaal van de klem (Figuur 11).



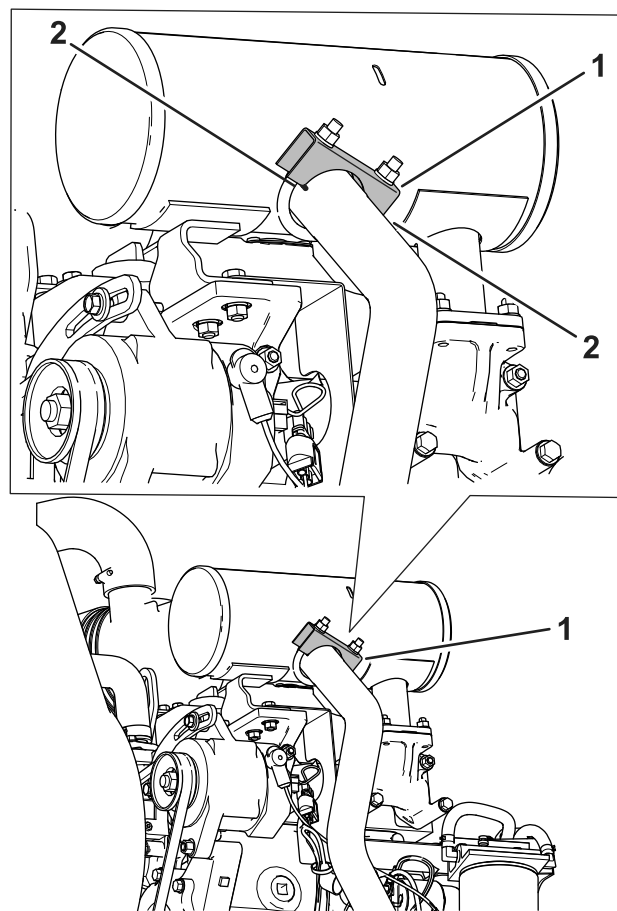
Figuur 11

g344524

- | | |
|---------------------------|---------------------|
| 1. Uitlaat van knaldemper | 4. Steunconstructie |
| 2. Klem | 5. Ring |
| 3. Uitlaatpijp | 6. Bout van motor |

7. Lijn de klem gelijk uit met het uiteinde van de uitlaatpijp en draai de klem zoals getoond in [Figuur 12](#).

Opmerking: Zorg ervoor dat het klemoppervlak parallel is met de sleuven in de pijp ([Figuur 12](#)).



Figuur 12

g344523

1. Klem in de juiste positie 2. Sleuf

8. Draai de bouten van de motor vast met een torsië van 54 N·m en maak dan alle klemmen vast ([Figuur 11](#)).



Count on it.