



Avgassats

Groundsmaster® 3200-, 3300- eller 3310-traktorenhet med allhjulsdraft

Modellnr 144-0487

Modellnr 144-0488

Modellnr 144-0489

Monteringsanvisningar

Obs: Vänster och höger sida på maskinen är lika med förarens vänstra respektive högra sida vid normal körning.

Den här satsen är till modellerna 31900, 31901, 31902, 31903, 31907 och 31909.

Lösa delar

Använd diagrammet nedan för att kontrollera att alla delar finns med.

Tillvägagångssätt	Beskrivning	Antal	Användning
1	Inga delar krävs	–	Förbereda maskinen.
2	Avgasrör Klämma Stödenhet	1 1 1	Montera det nya avgasröret på 37 hk motorer med dieselpartikelfilter.
3	Avgasrör Klämma Stödenhet	1 1 1	Montera det nya avgasröret på 24 hk motorer.
4	Avgasrör Klämma Stödenhet	1 1 1	Montera det nya avgasröret på 37 hk motorer utan dieselpartikelfilter.



7. Låt maskindelarna svalna innan du monterar den här satsen.

Förbereda maskinen

Inga delar krävs

Förbereda maskinen

1. Ställ maskinen på ett plant underlag.
2. Växla till NEUTRALLÄGET.
3. Sänk ner alla redskap (i förekommande fall).
4. Koppla in parkeringsbromsen.
5. Stäng av motorn och ta ut nyckeln.
6. Koppla loss batteriet. Se maskinens *bruksanvisning*.



2

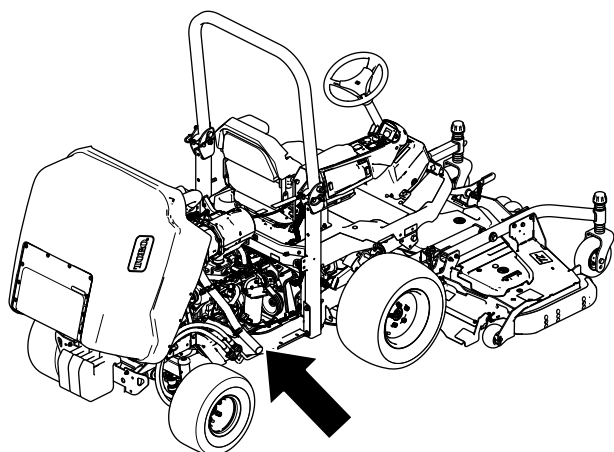
Montera det nya avgasröret för 37 hk motorer med dieselpartikelfilter

Delar som behövs till detta steg:

1	Avgasrör
1	Klämma
1	Stödenhet

Tillvägagångssätt

1. Öppna motorhuven (Figur 1).

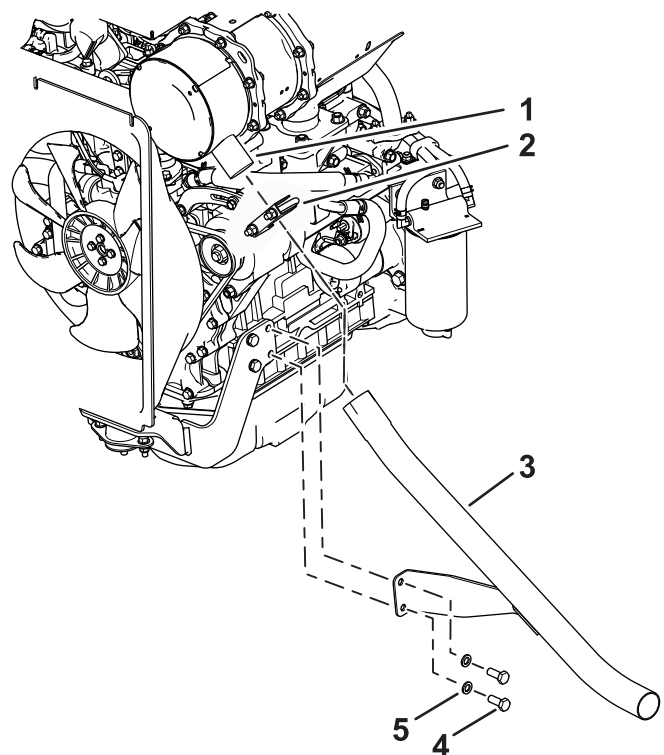


Figur 1

g330959

2. Lossa klämman vid ljuddämparen (Figur 2).
3. Ta bort motorskruvarna och brickorna från det befintliga avgasrörets stöd (Figur 2) och ta bort avgasröret.

Obs: Spara fästelementen och klämman.



g330960

Figur 2

- | | |
|------------------------------------|---------------|
| 1. Utlopp för dieselpartikelfilter | 4. Motorskruv |
| 2. Klämma | 5. Bricka |
| 3. Avgasrör | |

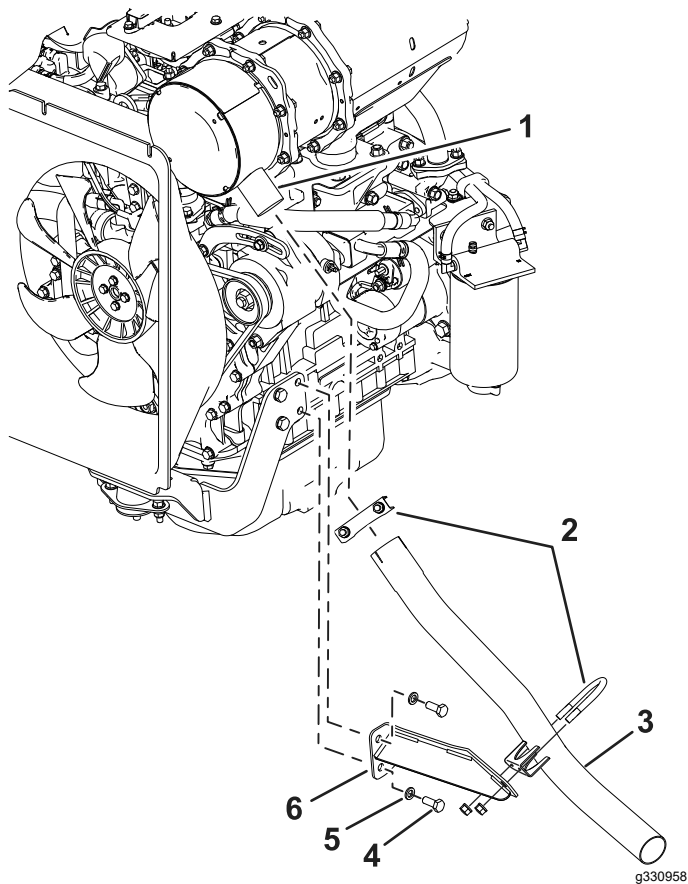
4. Montera den nya stödenheten på sidan av motorn med de tidigare borttagna brickorna och motorskruvarna (Figur 3).

Obs: Dra inte åt skruvarna helt.

5. Skjut den befintliga klämman över det nya avgasröret och montera det nya avgasröret på utloppet för dieselpartikelfiltret (Figur 3).

Obs: Dra inte åt skruvarna helt.

6. Montera den nya klämman runt det nya avgasröret och på stödenheten med klämmans fästdon (Figur 3).

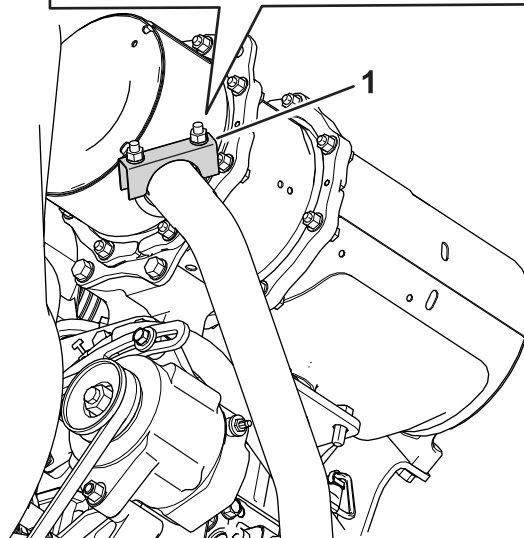
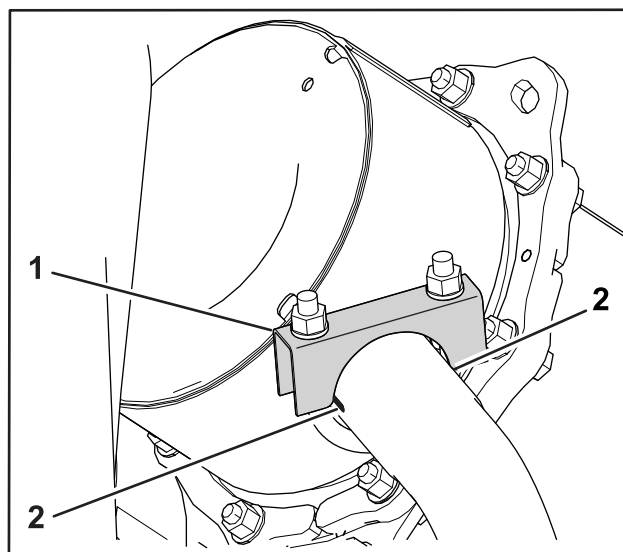


Figur 3

- | | |
|------------------------------------|---------------|
| 1. Utlopp för dieselpartikelfilter | 4. Motorskruv |
| 2. Klämma | 5. Bricka |
| 3. Avgasrör | 6. Stödenhet |

7. Sätt klämman längst ut på avgasröret ände och rotera den enligt [Figur 4](#).

Obs: Se till att klämmas ovansida är parallell med skårorna i röret ([Figur 4](#)).



Figur 4

- | | |
|-----------------------|----------|
| 1. Klämma i rätt läge | 2. Skåra |
|-----------------------|----------|

8. Dra åt motorskruvarna med vridmoment 54 Nm och dra sedan åt alla klämmorna ([Figur 3](#)).

3

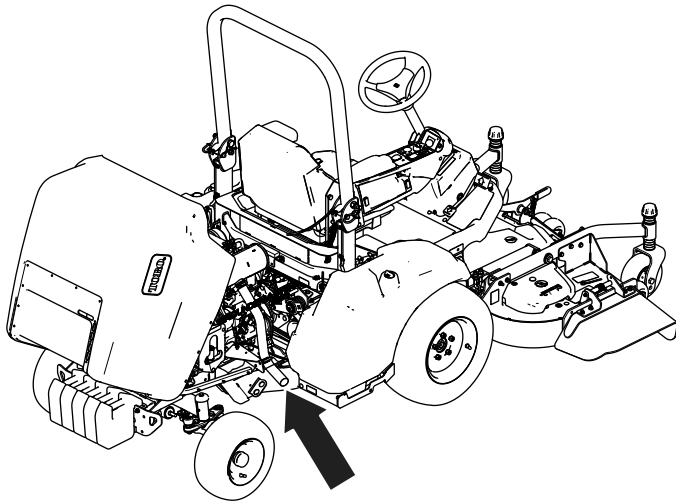
Montera det nya avgasröret på 24 hk motorer

Delar som behövs till detta steg:

1	Avgasrör
1	Klämma
1	Stödenhet

Tillvägagångssätt

1. Öppna motorhuvan (Figur 5).

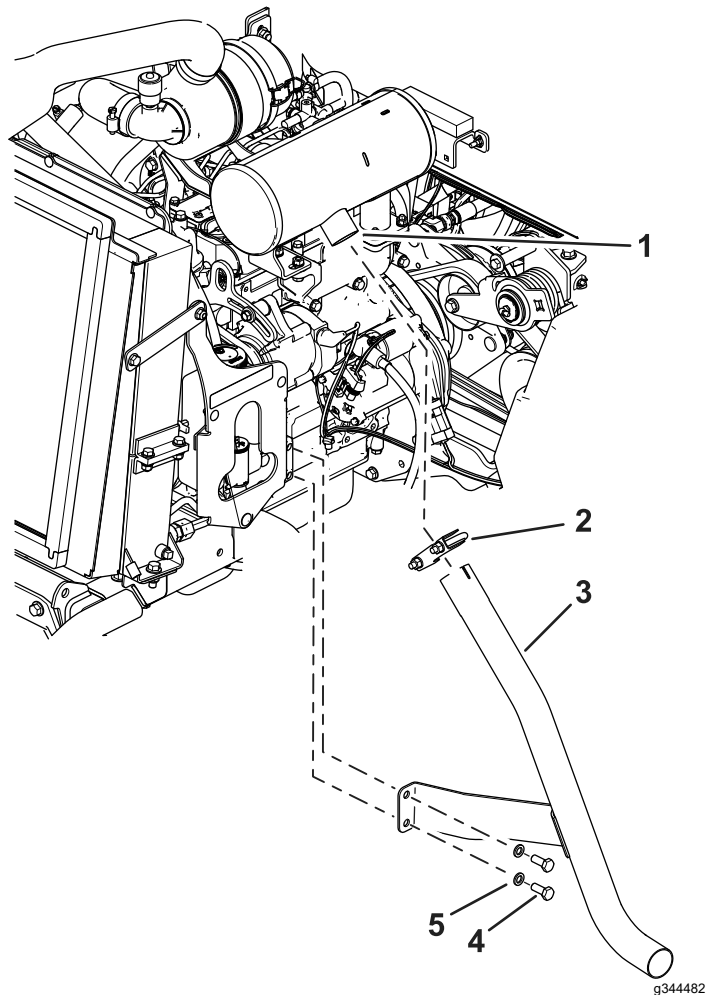


Figur 5

g344481

2. Lossa klämman vid ljuddämparen (Figur 6).
3. Ta bort motorskruvarna och brickorna från det befintliga avgasrörets stöd (Figur 6) och ta bort avgasröret.

Obs: Spara fästelementen och klämman.



Figur 6

g344482

- | | |
|-----------------------|---------------|
| 1. Ljuddämpare utlopp | 4. Motorskruv |
| 2. Klämma | 5. Bricka |
| 3. Avgasrör | |

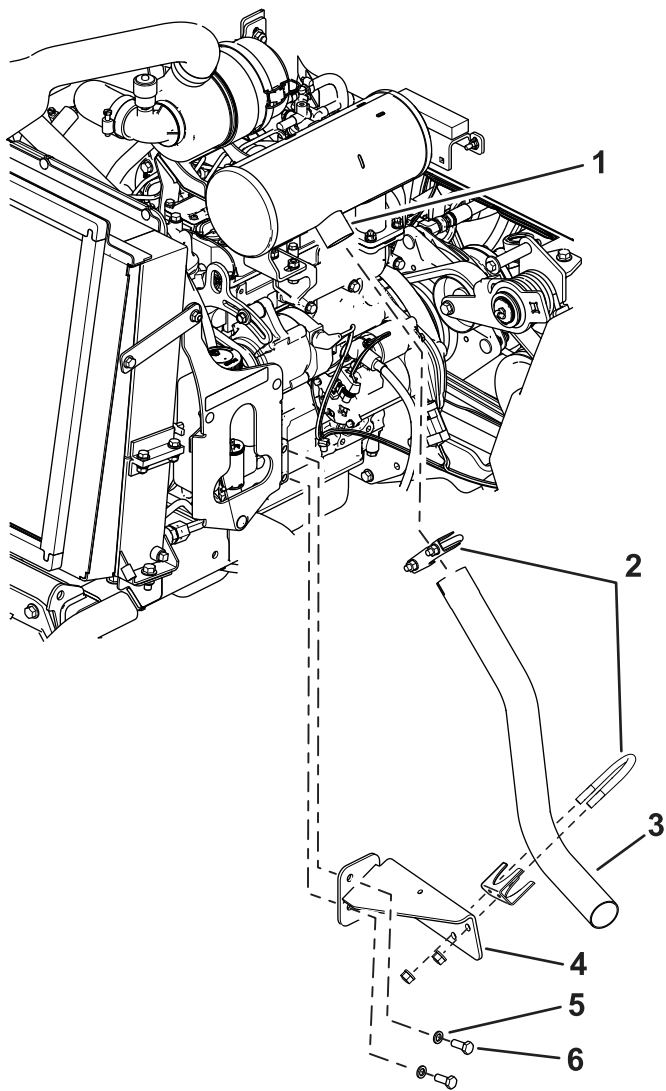
4. Montera den nya stödenheten på sidan av motorn med de tidigare borttagna brickorna och motorskruvarna (Figur 7).

Obs: Dra inte åt skruvarna helt.

5. Skjut den befintliga klämman över det nya avgasröret och montera det nya avgasröret på ljuddämparutloppet (Figur 7).

Obs: Dra inte åt skruvarna helt.

6. Montera den nya klämman runt det nya avgasröret och på stödenheten med klämmans fästdon (Figur 7).



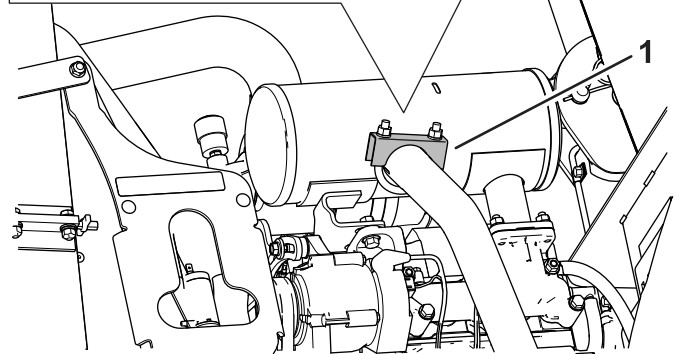
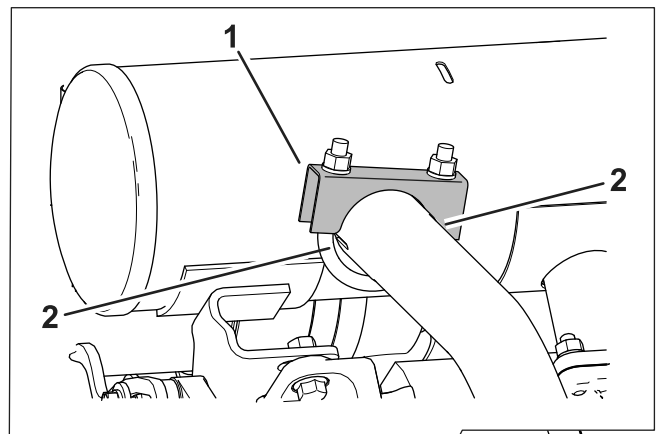
Figur 7

g344476

- | | |
|-----------------------|---------------|
| 1. Ljuddämpare utlopp | 4. Stödenhet |
| 2. Klämma | 5. Bricka |
| 3. Avgasrör | 6. Motorskruv |

7. Sätt klämman längst ut på avgasröret ände och rotera den enligt [Figur 8](#).

Obs: Se till att klämmas ovansida är parallell med skårorna i röret ([Figur 8](#)).



g344480

Figur 8

1. Klämma i rätt läge 2. Skåra

8. Dra åt motorskruvorna med vridmoment 54 Nm och dra sedan åt alla klämmorna ([Figur 7](#)).

4

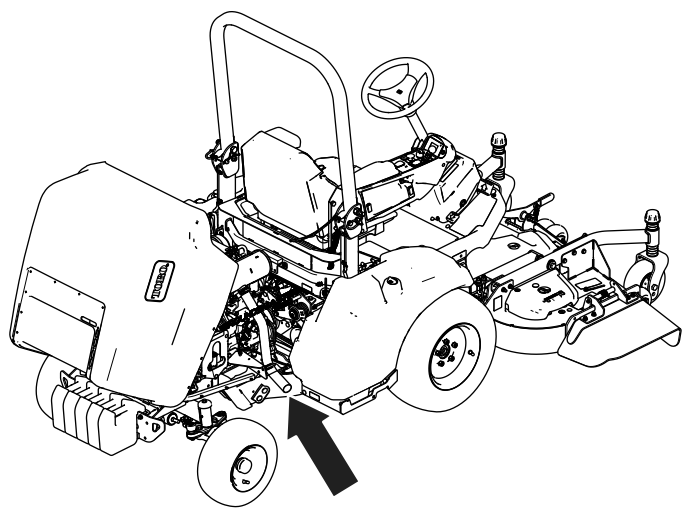
Montera det nya avgasröret på 37 hk motorer utan dieselpartikelfilter

Delar som behövs till detta steg:

1	Avgasrör
1	Klämma
1	Stödenhet

Tillvägagångssätt

1. Öppna motorhuvén ([Figur 9](#)).

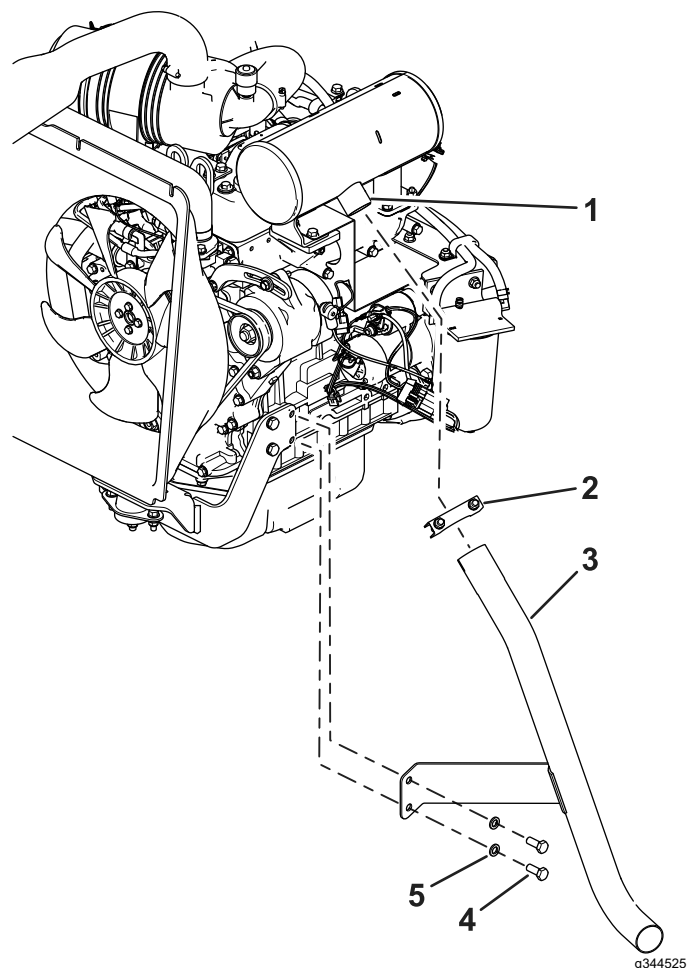


Figur 9

g344481

2. Lossa klämman vid ljuddämparen (Figur 10).
3. Ta bort motorskruvarna och brickorna från det befintliga avgasrörets stöd (Figur 10) och ta bort avgasröret.

Obs: Spara fästelementen och klämman.



Figur 10

g344525

- | | |
|-----------------------|---------------|
| 1. Ljuddämpare utlopp | 4. Motorskruv |
| 2. Klämman | 5. Bricka |
| 3. Avgasrör | |

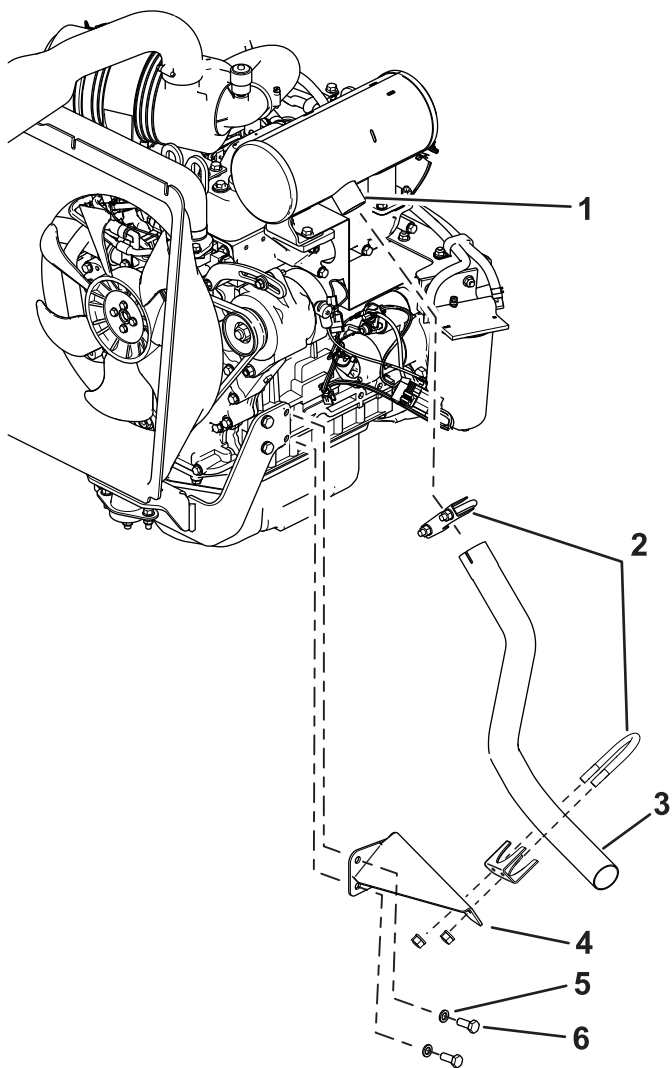
4. Montera den nya stödenheten på sidan av motorn med de tidigare borttagna brickorna och motorskruvarna (Figur 11).

Obs: Dra inte åt skruvarna helt.

5. Skjut den befintliga klämman över det nya avgasröret och montera det nya avgasröret på ljuddämparutloppet (Figur 11).

Obs: Dra inte åt skruvarna helt.

6. Montera den nya klämman runt det nya avgasröret och på stödenheten med klämmans fästdon (Figur 11).



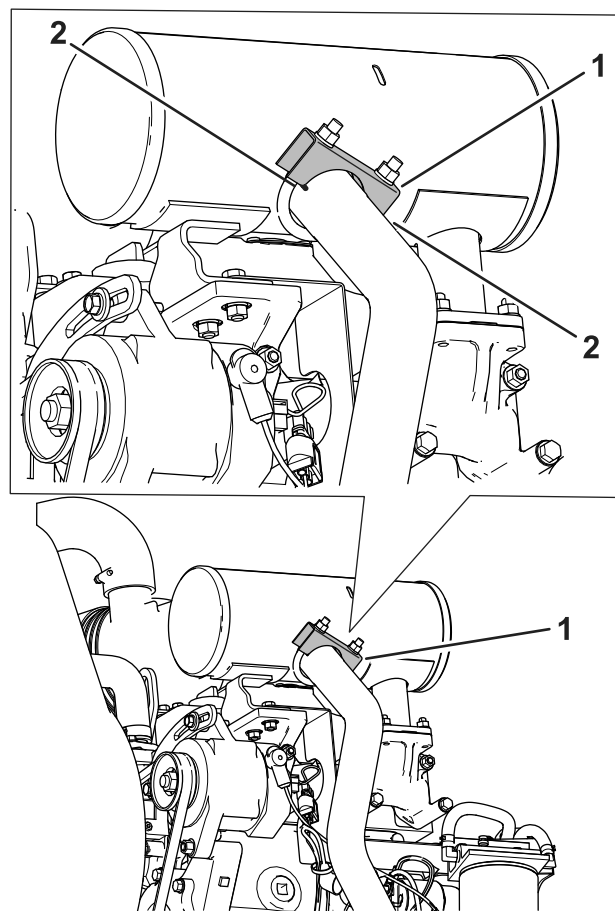
Figur 11

g344524

- | | |
|-----------------------|---------------|
| 1. Ljuddämpare utlopp | 4. Stödenhet |
| 2. Klämma | 5. Bricka |
| 3. Avgasrör | 6. Motorskruv |

- Sätt klämman längst ut på avgasröret ände och rotera den enligt [Figur 12](#).

Obs: Se till att klämmas ovansida är parallell med skårorna i röret ([Figur 12](#)).



Figur 12

g344523

- Klämma i rätt läge
- Skåra

- Dra åt motorskruvarna med vridmoment 54 Nm och dra sedan åt alla klämmorna ([Figur 11](#)).



Count on it.