



Baselyssett

Z Master®-plentraktor i 4000-serien

Modellnr. 144-0389

Installasjonsveiledning

Montering

Løse deler

Bruk diagrammet nedenfor som en sjekklister for å kontrollere at alle delene er sendt.

Prosedyre	Beskrivelse	Ant.	Bruk
1	Ingen deler er nødvendige	–	Klargjøre maskinen.
2	Ingen deler er nødvendige	–	Fjerne den eksisterende fremre støtfangeren.
3	Lys Fremre støtfanger Sekskantet skivehodeskrue	1 1 2	Montere lys og fremre støtfanger.
4	Ingen deler er nødvendige	–	Fjerne det høyre dekslet.
5	Frontlysbryter	1	Montere frontlysbryteren.
6	Ledningssats	1	Plassere og koble til ledningssatsen.
7	Ingen deler er nødvendige	–	Montere det høyre dekslet.
8	Ingen deler er nødvendige	–	Koble til batteriet.

Merk: Fastslå hva som er venstre og høyre side på maskinen ut fra normal arbeidsstilling.



1

Klargjøre maskinen

Ingen deler er nødvendige

Prosedyre

1. Parker maskinen på en jevn flate.
2. Koble fra knivkontrollbryteren.
3. Flytt bevegelseskontrollspakene utover til NØYTRAL, LÅST stilling.
4. Aktiver parkeringsbremsen.
5. Senk klippeenheten til laveste klippehøyde.
6. Slå av motoren og ta ut nøkkelen.
7. Koble fra den negative batterikabelen.

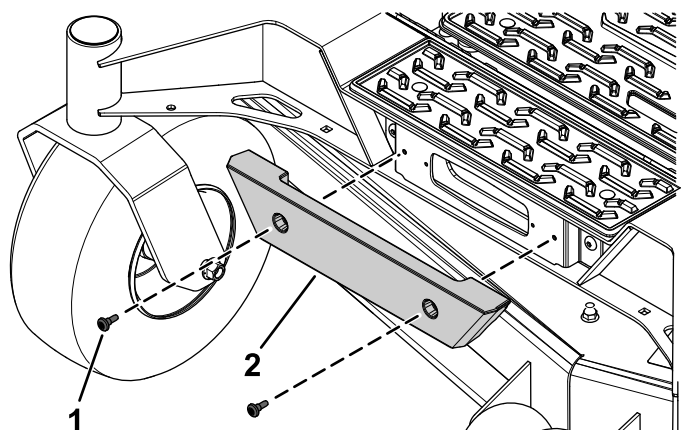
2

Fjerne den eksisterende fremre støtfangeren

Ingen deler er nødvendige

Prosedyre

1. Ta ut de to sekskantede skivehodeskruene som holder fast den fremre støtfangeren (Figur 1).
Ta vare på de to sekskantede skivehodeskruene for senere montering.
2. Fjern fremre støtfanger (Figur 1).



Figur 1

1. Sekskantet skivehodeskrue
2. Fremre støtfanger

3

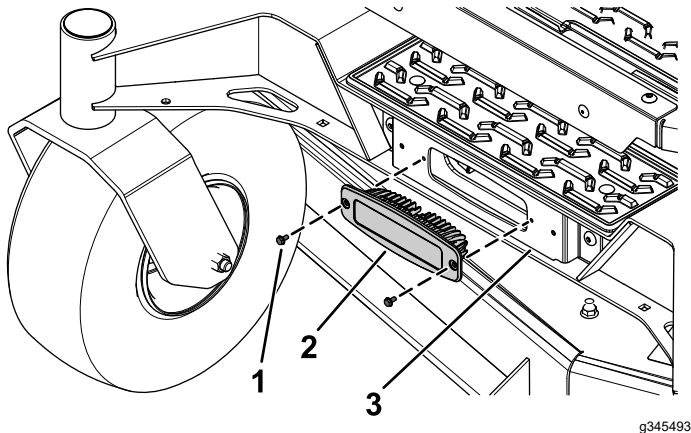
Montere lys og fremre støtfanger

Deler som er nødvendige for dette trinnet:

1	Lys
1	Fremre støtfanger
2	Sekskantet skivehodeskrue

Prosedyre

1. Fest lyset til lysbraketten ved hjelp av de to sekskantede skivehodeskruene (Figur 2).

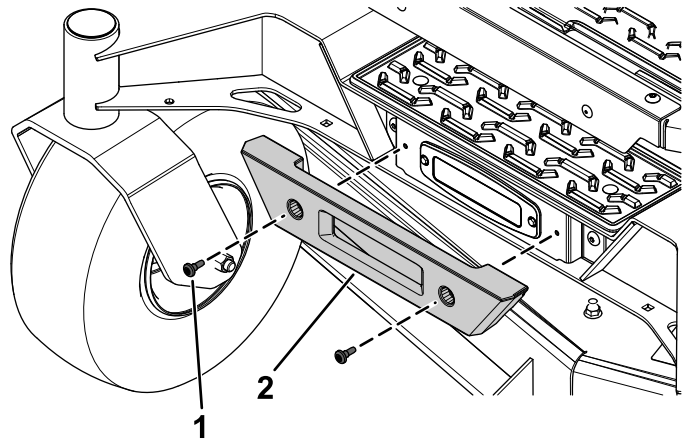


Figur 2

g345493

1. Sekskantet skivehodeskrue
2. Lampe
3. Lysbrakett

2. Fest den fremre støtfangeren med de to tidligere fjernede sekskantede skivehodeskruene (Figur 3).



Figur 3

g345491

1. De to tidligere fjernede sekskantede skivehodeskruene
2. Fremre støtfanger

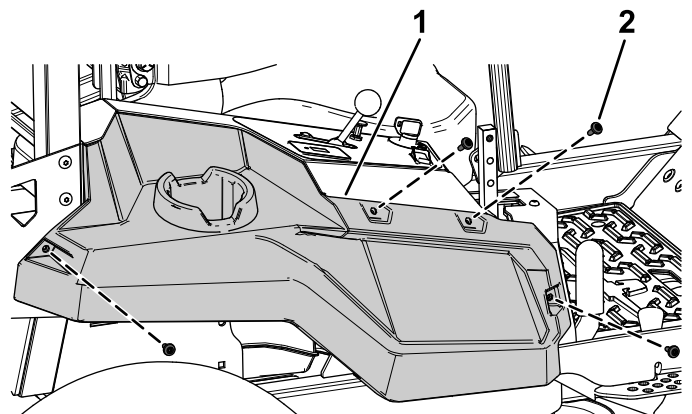
4

Fjerne det høye dekslet

Ingen deler er nødvendige

Prosedyre

1. Fjern de fire skruene som fester høyre deksel (Figur 4).
Ta vare på de fire skruene for senere montering.
2. Fjern det høye dekslet (Figur 4).



Figur 4

g345495

1. Høyre deksel
2. Ansattsskrue

5

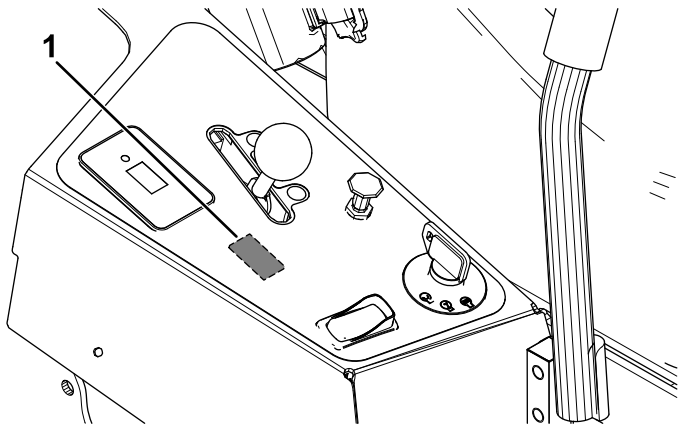
Montere frontlysbyteren

Deler som er nødvendige for dette trinnet:

1	Frontlysbyter
---	---------------

Prosedyre

1. Skjær ut åpningen i kontrollpanelmerket for frontlysbyteren (Figur 5).



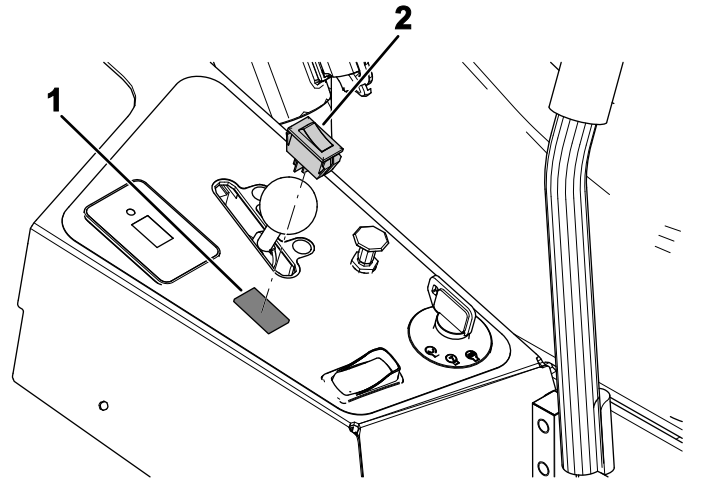
Figur 5

1. Skjær ut åpningen for bryteren her.

2. Monter frontlysbyteren i kontrollpanelet (Figur 6).

Plasser terminalene på bryteren mot baksiden av maskinen.

Plasser PÅ-posisjonen til bryteren mot fronten av maskinen og AV-posisjonen mot baksiden av maskinen.



Figur 6

1. Utskjæringsåpning
2. Frontlysbyter

6

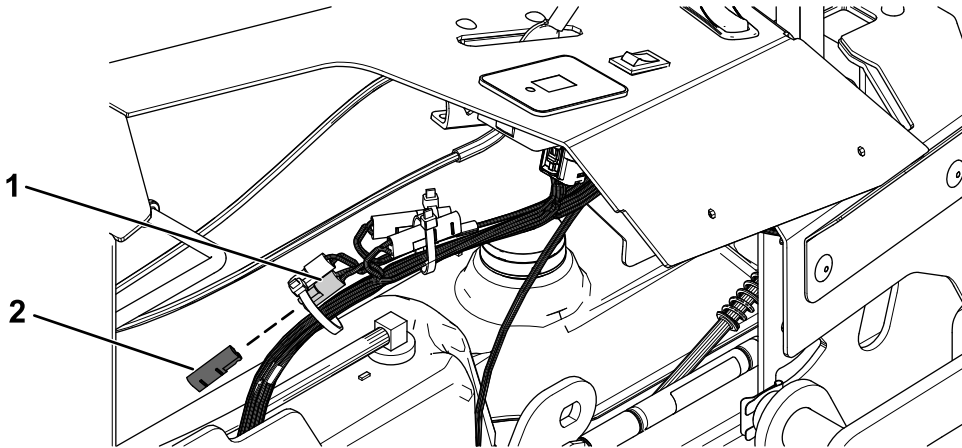
Plassere og koble til ledningssatsen

Deler som er nødvendige for dette trinnet:

1	Ledningssats
---	--------------

Prosedyre

1. Fjern hetten fra reservekontakten på maskinledningssatsen (Figur 7).



Figur 7

g345638

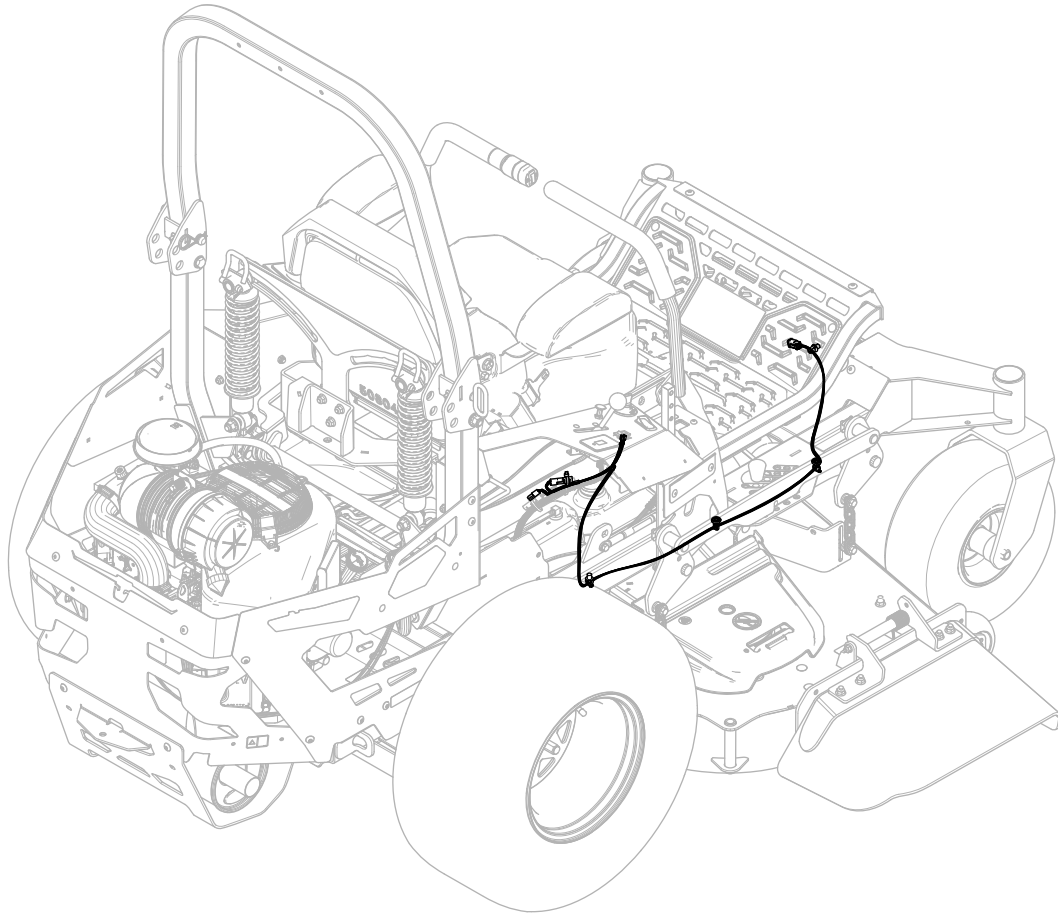
1. Reservekontakt

2. Lokk

2. Fest lyssettets ledningssats langs høyre side av maskinrammen, og fest den ved hjelp av to magnetiske kabelstripsfester og to trykkfester (Figur 8 og Figur 9).

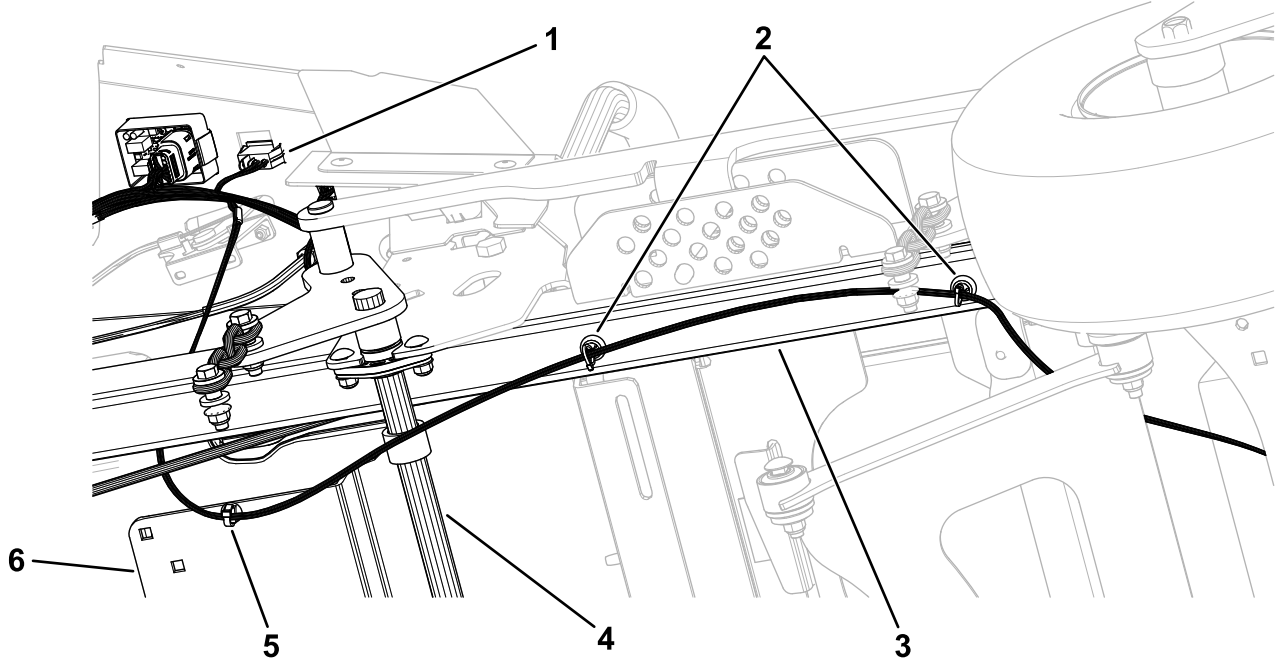
Sørg for at du fører lyssettets ledningssats under tverraksene for klippeenhetsløft som vist i Figur 9.

3. Koble lyssettets ledningssats til frontlyset (Figur 8).
4. Koble lyssettets ledningssats til frontlysbyteren (Figur 9).
5. Koble lyssettets ledningssats til reservekontakten på maskinens ledningssats (Figur 7).



Figur 8

g345639



g345640

Figur 9

- | | | |
|------------------------------------|------------------------------------|-----------------------------|
| 1. Tilkobling til frontlysbryteren | 3. Høyre rammerør | 5. Trykkfeste |
| 2. Magnetiske kabelstripsfester | 4. Tverraksel for klippeenhetsløft | 6. Støtte for drivstofftank |

7

Montere det høyre dekslet

Ingen deler er nødvendige

Prosedyre

Fest det høyre dekslet ved hjelp av de fire tidligere fjernede skruene ([Figur 4](#)).

8

Koble til batteriet

Ingen deler er nødvendige

Prosedyre

Koble til den negative batterikabelen.