



Комплект соединительного кабеля

Тяговый блок Greensmaster® 3360 или 3370 eTriFlex с комплектом привода на три колеса

Номер модели 139-8599

Инструкции по монтажу

Монтаж

Незакрепленные детали

Используя таблицу, представленную ниже, убедитесь в том, что все детали отгружены

Процедура	Наименование	Количество	Использование
1	Детали не требуются	–	Подготовьте машину.
2	Кронштейн жгута проводов Зажимной соединитель	1 1	Установите кронштейн жгута проводов.
3	Жгут проводов Кабельная стяжка	1 1	Подсоедините жгут проводов из комплекта к жгуту проводов машины и редуктору двигателя.
4	Детали не требуются	–	Включите режим привода на 3 колеса
5	Детали не требуются	–	Завершите установку.

1

Подготовка машины

Детали не требуются

Процедура

1. Установите машину на ровной поверхности.
2. Включите стояночный тормоз.
3. Опустите режущие блоки.
4. Отключите машину и извлеките ключ из замка зажигания.
5. Отсоедините главные разъемы питания; см. *Руководство оператора* для вашей машины.

2

Установка кронштейна жгута проводов

Детали, требуемые для этой процедуры:

1	Кронштейн жгута проводов
1	Зажимной соединитель

Снятие имеющегося кронштейна жгута проводов

1. Отсоедините разъемы жгута проводов машины от разъемов двигателя (*Рисунок 1*).



Установка нового кронштейна жгута проводов

1. Прикрепите зажимной соединитель к кронштейну жгута проводов ([Рисунок 3](#)).

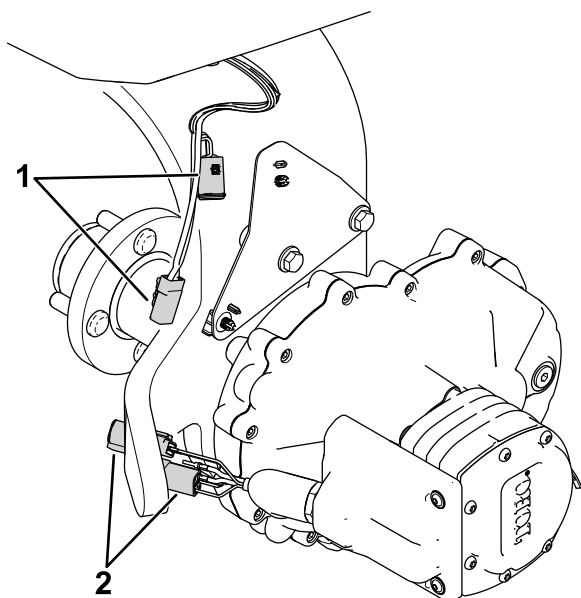


Рисунок 1

g301663

1. Разъемы жгута проводов
2. Разъемы двигателя машины

2. Снимите крепежные детали, с помощью которых кронштейн жгута проводов подсоединен к вилке поворотного колеса ([Рисунок 2](#)).

Сохраните крепежные детали.

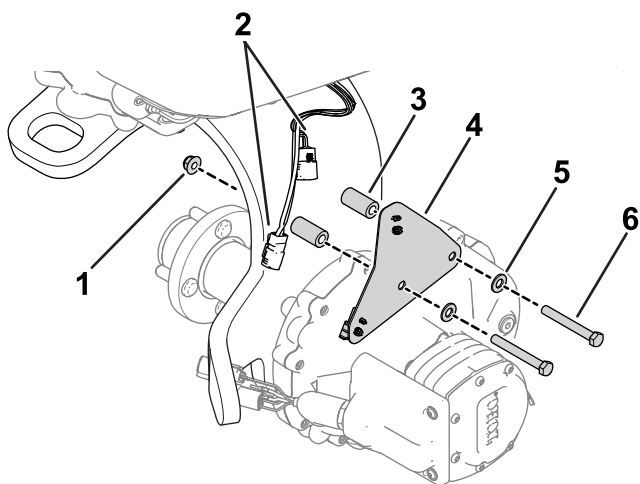


Рисунок 2

g344383

1. Фланцевая гайка
2. Разъемы жгута проводов машины
3. Проставка
4. Кронштейн жгута проводов
5. Шайба
6. Болт

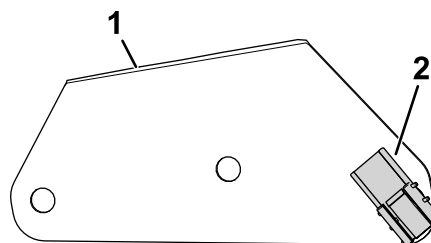


Рисунок 3

g344247

1. Кронштейн жгута проводов
2. Зажимной соединитель проводов

2. Используйте ранее снятые крепежные детали для крепления нового кронштейна жгута проводов к вилке поворотного колеса ([Рисунок 4](#)).

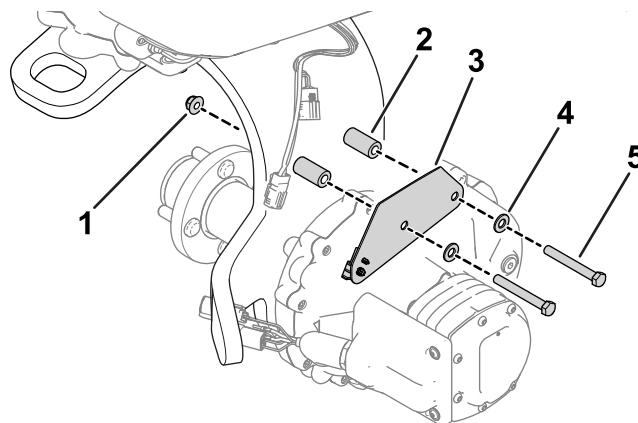


Рисунок 4

g344250

1. Фланцевая гайка
2. Проставка
3. Кронштейн жгута проводов
4. Шайба
5. Болт

3

Подсоединение жгута проводов из комплекта

Детали, требуемые для этой процедуры:

1	Жгут проводов
1	Кабельная стяжка

Процедура

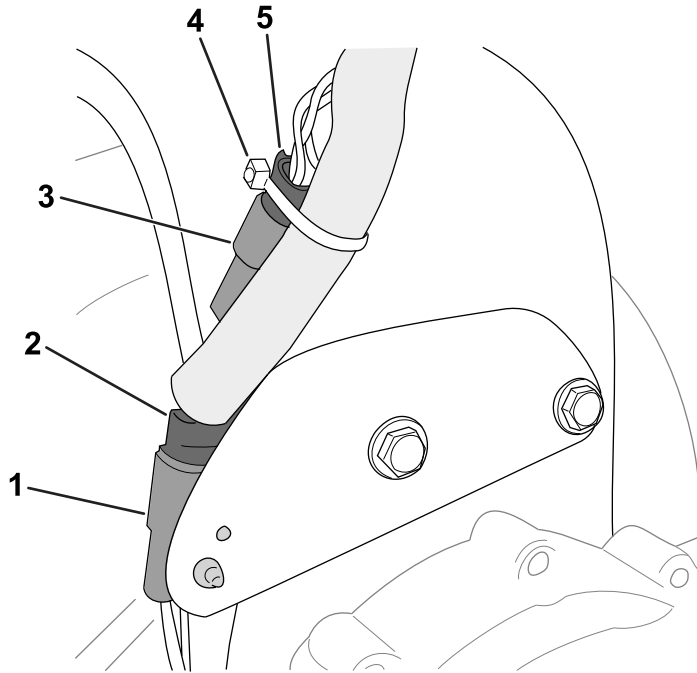


Рисунок 5

g344271

1. 2-штыревой разъем (редуктор двигателя)
2. 2-гнездовой разъем (жгут проводов из комплекта)
3. 4-штыревой разъем (редуктор двигателя)
4. Кабельная стяжка
5. 4-гнездовой разъем (жгут проводов из комплекта)

1. Подсоедините 2-штыревой разъем редуктора двигателя к зажимному соединителю на кронштейне жгута проводов (Рисунок 5).
2. Подсоедините разъемы двигателя к разъемам жгута проводов из комплекта (Рисунок 5):

- 2-штыревой разъем редуктора двигателя к 2-гнездовому разъему жгута проводов из комплекта.
- 4-штыревой разъем редуктора двигателя к 4-гнездовому разъему жгута проводов из комплекта.

3. Поднимите капот.
4. Проложите оставшиеся разъемы жгута проводов из комплекта по направлению к двигателю рулевого управления (Рисунок 6).

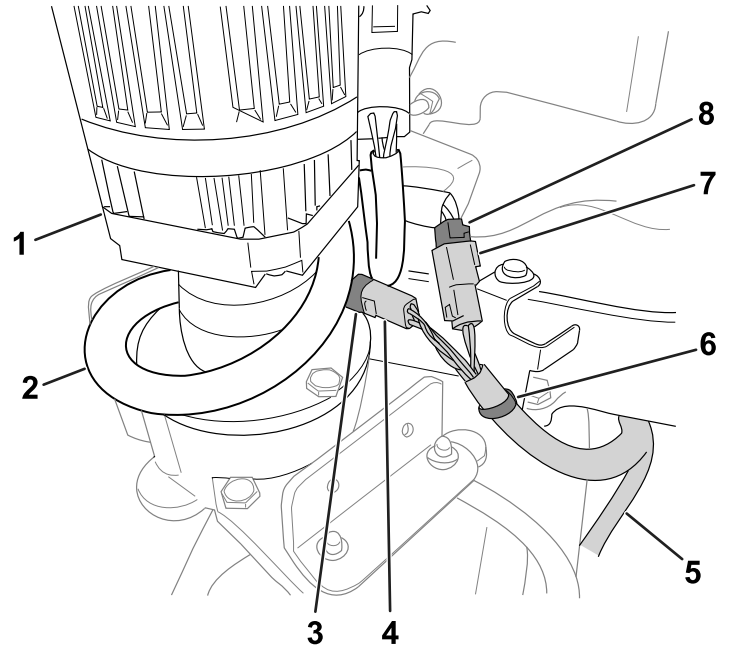


Рисунок 6

g344561

1. Рулевая колонка
2. Жгут проводов машины
3. 4-гнездовой разъем (жгут проводов машины)
4. 4-штыревой разъем (жгут проводов из комплекта)
5. Жгут проводов из комплекта
6. Вставной держатель
7. 2-гнездовой разъем (жгут проводов машины)
8. 2-штыревой разъем (жгут проводов из комплекта)

5. Подсоедините вставной держатель на жгуте проводов из комплекта к кронштейну, как показано на Рисунок 6.
6. Подсоедините разъемы жгута проводов из комплекта к разъемам жгута проводов машины (Рисунок 6):
 - 2-гнездовой разъем жгута проводов из комплекта к 2-штыревому разъему редуктора двигателя.
 - 4-гнездовой разъем жгута проводов из комплекта к 4-штыревому разъему редуктора двигателя.
7. Используйте кабельную стяжку для крепления разъемов, показанных на Рисунок 5, к жгуту проводов из комплекта.

8. Оберните излишнюю провисающую часть жгута проводов машины вокруг двигателя рулевого управления, как показано на [Рисунок 6](#).
9. Закройте капот.

4

Включение режима привода на 3 колеса

Детали не требуются

Процедура

Режим привода на 3 колеса должен автоматически включиться после подсоединения разъемов жгута проводов редуктора к жгуту проводов машины.

Чтобы убедиться в том, что режим привода на 3 колеса включен, перейдите к опции 3WD KIT (КОМПЛЕКТ ПРИВОДА НА 3 КОЛЕСА) в меню SETTINGS (НАСТРОЙКИ) инфоцентра. Значок выбора позиции /

включения показывает, что режим привода на три колеса включен.

5

Завершение установки

Детали не требуются

Процедура

Подсоедините главные разъемы питания; см. *Руководство оператора* для вашей машины.