



Kit ponticello

Trattorino Greensmaster® 3360 o 3370 eTriFlex con kit di trazione a 3 ruote motrici

N° del modello 139-8599

Istruzioni di installazione

Installazione

Parti sciolte

Verificate che sia stata spedita tutta la componentistica, facendo riferimento alla seguente tabella.

Procedura	Descrizione	Qté	Uso
1	Non occorrono parti	–	Preparazione della macchina.
2	Staffa del cablaggio Connettore a clip	1 1	Montaggio della staffa del cablaggio preassemblato.
3	Cablaggio preassemblato Fascetta per cavi	1 1	Collegate il cablaggio preassemblato del kit al cablaggio preassemblato della macchina e al motoriduttore.
4	Non occorrono parti	–	Inserimento della modalità di trazione a 3 ruote motrici.
5	Non occorrono parti	–	Completamento dell'installazione.

1

Preparazione della macchina

Non occorrono parti

Procedura

1. Parcheggiate la macchina su terreno pianeggiante.
2. Inserite il freno di stazionamento.
3. Abbassate gli apparati di taglio.
4. Spegnete la macchina ed estraete la chiave di accensione.
5. Scollegate i connettori dell'alimentazione principale; fate riferimento al *Manuale dell'operatore* della vostra macchina.

2

Montaggio della staffa del cablaggio preassemblato

Parti necessarie per questa operazione:

1	Staffa del cablaggio
1	Connettore a clip

Rimozione della staffa del cablaggio preassemblato esistente

1. Scollegate i connettori del cablaggio preassemblato della macchina dai connettori del motore ([Figura 1](#)).



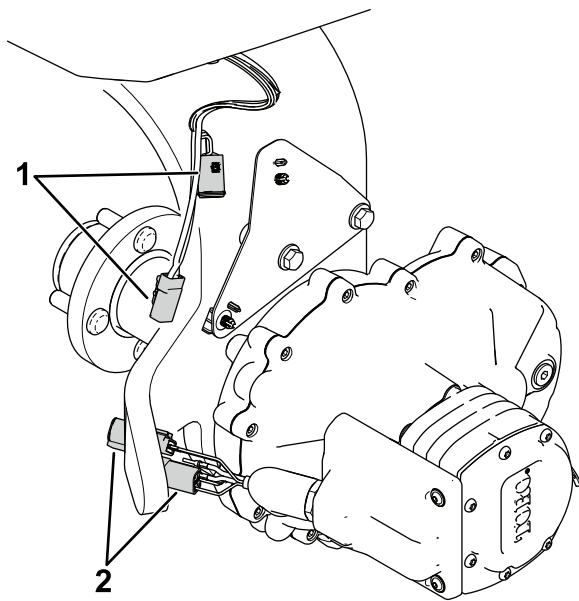


Figura 1

g301663

1. Connettori del cablaggio preassemblato della macchina
2. Connettori del motore preassemblato della macchina

2. Rimuovete la bulloneria che fissa la staffa del cablaggio preassemblato alla forcella orientabile (Figura 2).

Conservate la bulloneria.

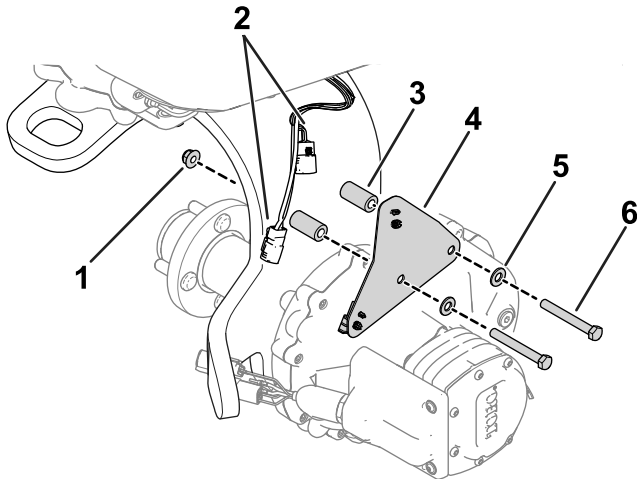


Figura 2

g344383

1. Dado flangiato
2. Collegamenti del cablaggio preassemblato della macchina
3. Distanziale
4. Staffa del cablaggio
5. Rondella
6. Bullone

Montaggio della nuova staffa del cablaggio preassemblato

1. Fissate il connettore a clip alla staffa del cablaggio preassemblato (Figura 3).

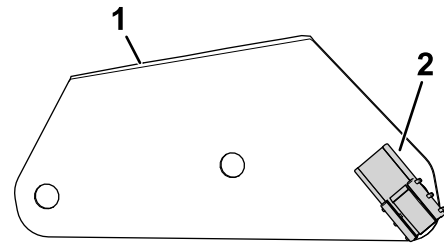


Figura 3

g344247

1. Staffa del cablaggio preassemblato
2. Connettore a clip preassemblato

2. Utilizzate la bulloneria rimossa in precedenza per fissare la nuova staffa del cablaggio preassemblato alla forcella orientabile (Figura 4).

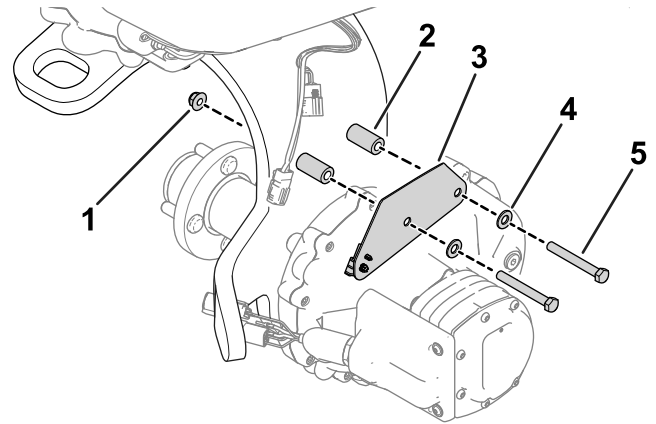


Figura 4

g344250

1. Dado flangiato
2. Distanziale
3. Staffa del cablaggio
4. Rondella
5. Bullone

3

Collegamento del cablaggio preassemblato del kit

Parti necessarie per questa operazione:

1	Cablaggio preassemblato
1	Fascetta per cavi

Procedura

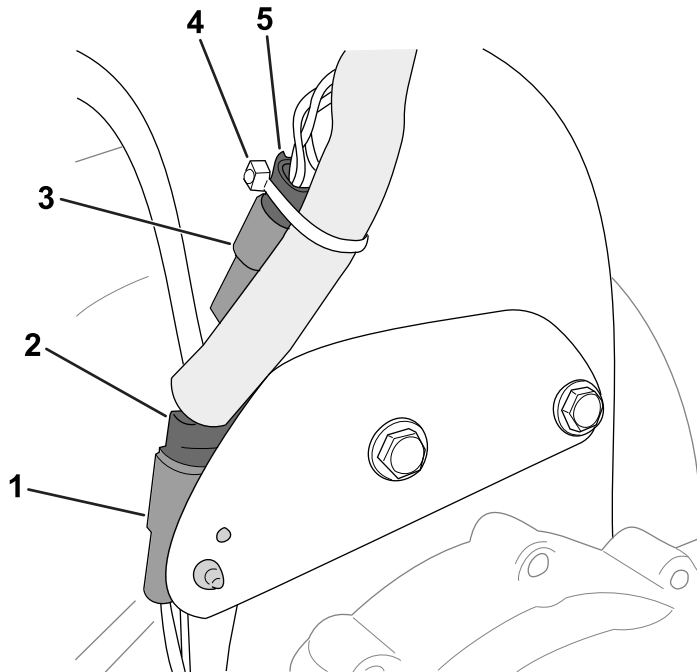


Figura 5

g344271

1. Connettore a 2 pin (motoriduttore)
2. Connettore a 2 prese (cablaggio preassemblato del kit)
3. Connettore a 4 pin (motoriduttore)
4. Fascetta per cavi
5. Connettore a 4 prese (cablaggio preassemblato del kit)

1. Collegare il connettore a 2 pin del motoriduttore al connettore a clip sulla staffa del cablaggio preassemblato (Figura 5).
2. Collegare i connettori del motore ai connettori del cablaggio preassemblato del kit (Figura 5):

- Connettore a 2 pin del motoriduttore al connettore a 2 prese del cablaggio preassemblato del kit.
- Connettore a 4 pin del motoriduttore al connettore a 4 prese del cablaggio preassemblato del kit.

3. Sollevare il cofano.
4. Disponete i rimanenti connettori del cablaggio preassemblato del kit in direzione del motore di comando dello sterzo (Figura 6)

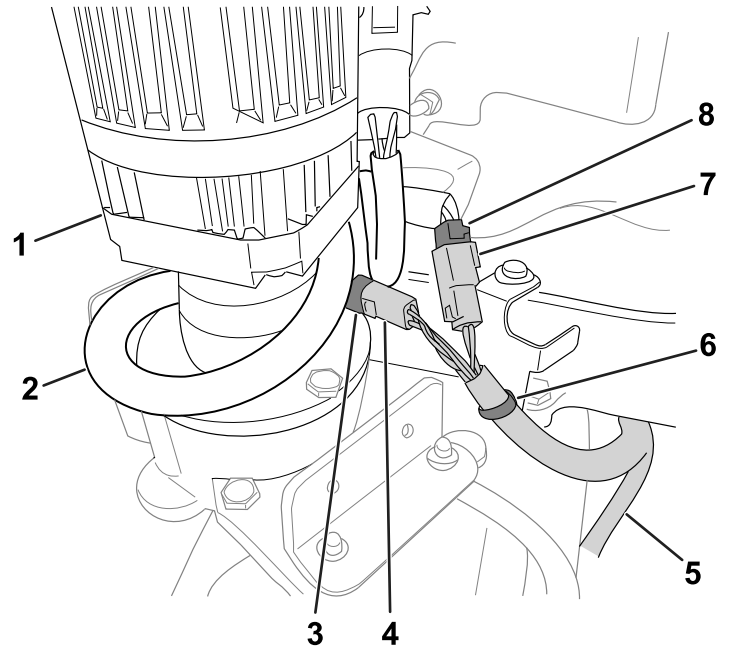


Figura 6

g344561

1. Piantone dello sterzo
2. Cablaggio preassemblato della macchina
3. Connettore a 4 prese (cablaggio preassemblato della macchina)
4. Connettore a 4 pin (cablaggio preassemblato del kit)
5. Cablaggio preassemblato del kit
6. Dispositivo di fissaggio con montaggio a spinta
7. Connettore a 2 prese (cablaggio preassemblato della macchina)
8. Connettore a 2 pin (cablaggio preassemblato del kit)

5. Collegare il dispositivo di fissaggio con montaggio a spinta sul cablaggio preassemblato del kit alla staffa come mostrato in Figura 6.
6. Collegare i connettori del cablaggio preassemblato del kit ai connettori del cablaggio preassemblato della macchina (Figura 6):
 - Connettore a 2 prese del cablaggio preassemblato del kit al connettore a 2 pin del motoriduttore.
 - Connettore a 4 prese del cablaggio preassemblato del kit al connettore a 4 pin del motoriduttore.

7. Utilizzate una fascetta per cavi per fissare i connettori mostrati in [Figura 5](#) al cablaggio preassemblato del kit.
8. Avvolgete il lasco del cablaggio preassemblato della macchina in eccesso attorno al motore di comando dello sterzo come mostrato in [Figura 6](#).
9. Chiudete il cofano.

4

Inserimento della modalità di trazione a 3 ruote motrici

Non occorrono parti

Procedura

La modalità di trazione a 3 ruote motrici dovrebbe attivarsi automaticamente quando inserite gli attacchi del cablaggio preassemblato della scatola a ingranaggi nel cablaggio preassemblato della macchina.

Per accertarvi che la modalità di trazione a 3 ruote motrici sia stata attivata, spostatevi sull'opzione KIT 3WD del menu IMPOSTAZIONI dell'InfoCenter. La voce selezionata/l'icona attiva indica che la modalità di trazione a 3 ruote motrici è attiva.

5

Completamento dell'installazione

Non occorrono parti

Procedura

Collegate i connettori dell'alimentazione principale; fate riferimento al *Manuale dell'operatore* della vostra macchina.