



## Kit fil volant

Groupe de déplacement Greensmaster® 3360 ou 3370 eTriFlex  
avec kit 3 roues motrices

N° de modèle 139-8599

### Instructions de montage

# Montage

## Pièces détachées

Reportez-vous au tableau ci-dessous pour vérifier si toutes les pièces ont été expédiées.

Procédure	Description	Qté	Utilisation
<b>1</b>	Aucune pièce requise	–	Préparation de la machine.
<b>2</b>	Support de faisceau Connecteur clipsable	1 1	Pose du support de faisceau.
<b>3</b>	Faisceau de câblage Attache-câble	1 1	Connexion du faisceau de câblage du kit au faisceau de câblage de la machine et au moteur du boîtier d'engrenages.
<b>4</b>	Aucune pièce requise	–	Engagement du mode 3 roues motrices.
<b>5</b>	Aucune pièce requise	–	Dernières opérations d'installation.

# 1

## Préparation de la machine

Aucune pièce requise

### Procédure

1. Garez la machine sur une surface plane et horizontale.
2. Serrez le frein de stationnement.
3. Abaissez les unités de coupe
4. Coupez le moteur et enlevez la clé de contact.
5. Débranchez les connecteurs d'alimentation principale ; voir le *Manuel de l'utilisateur* de la machine.

# 2

## Pose du support de faisceau

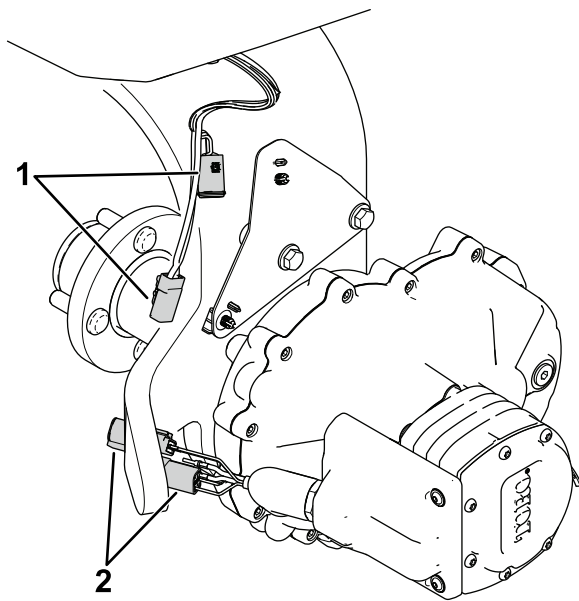
Pièces nécessaires pour cette opération:

1	Support de faisceau
1	Connecteur clipsable

## Dépose du support du faisceau existant

1. Débranchez les connecteurs du faisceau de la machine des connecteurs du moteur ([Figure 1](#)).





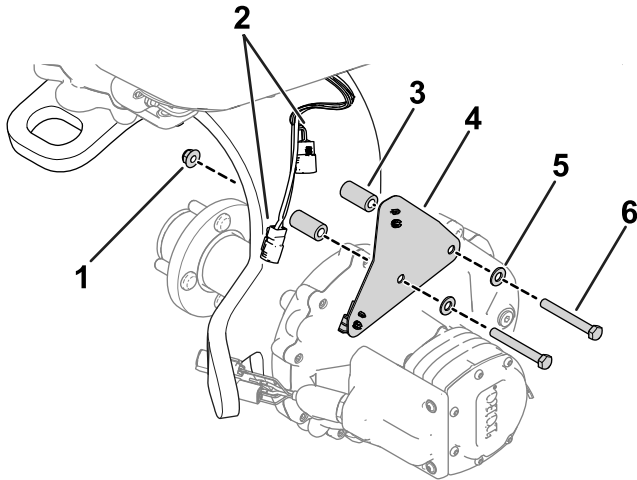
**Figure 1**

g301663

1. Connecteurs de faisceau
2. Connecteurs du moteur de machine

2. Retirez les fixations qui maintiennent le support de faisceau sur la fourche pivotante (Figure 2).

Conservez les fixations.



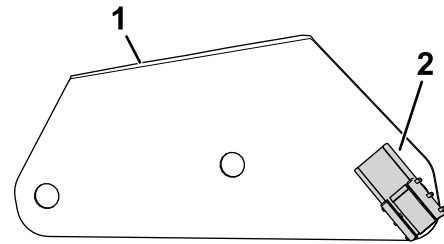
**Figure 2**

g344383

1. Écrou à embase
2. Entretoise
3. Support de faisceau
4. Rondelle
5. Boulon
6. Boulon

## Pose du nouveau support de faisceau

1. Fixez le connecteur clipsable sur le support de faisceau (Figure 3).

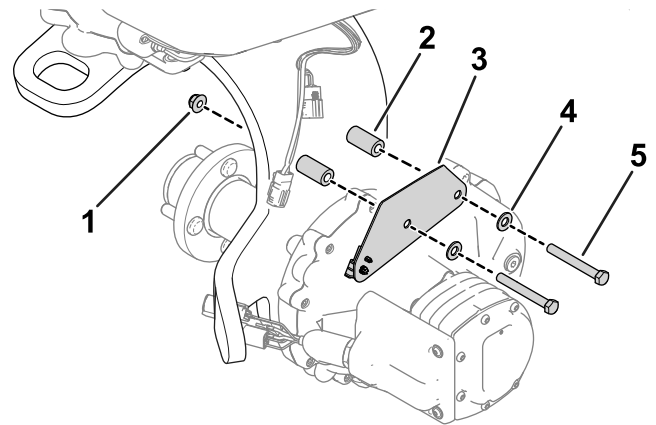


**Figure 3**

g344247

1. Support de faisceau
2. Connecteur clipsable

2. Utilisez les fixations retirées précédemment pour fixer le nouveau support sur la fourche pivotante (Figure 4).



**Figure 4**

g344250

1. Écrou à embase
2. Entretoise
3. Support de faisceau
4. Rondelle
5. Boulon

# 3

## Connexion du faisceau de câblage du kit

Pièces nécessaires pour cette opération:

1	Faisceau de câblage
1	Attache-câble

### Procédure

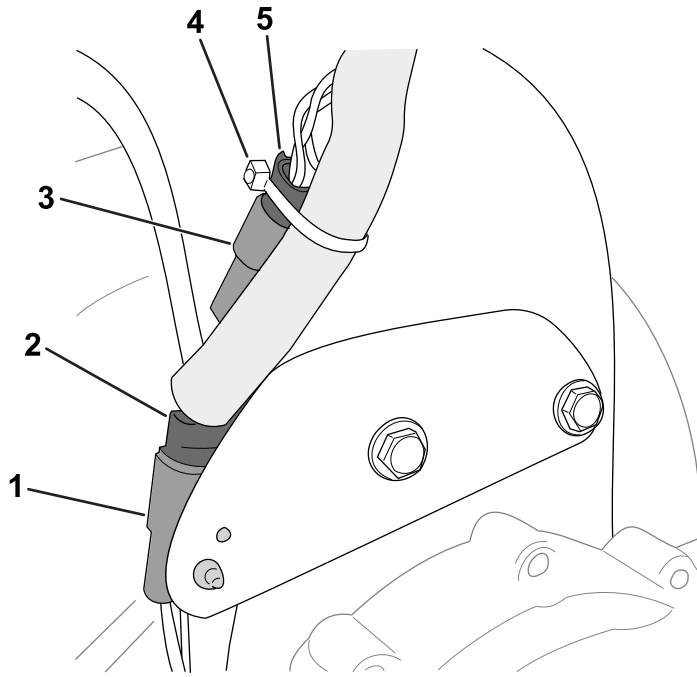


Figure 5

- |  |  |
|--|--|
| 1. Connecteur à 2 broches (moteur de boîtier d'engrenages) | 4. Attache-câble                             |
| 2. Connecteur à 2 douilles (faisceau du kit)               | 5. Connecteur à 4 douilles (faisceau du kit) |
| 3. Connecteur à 4 broches (moteur de boîtier d'engrenages) |  |

1. Branchez le connecteur à 2 broches du boîtier d'engrenages du moteur sur le connecteur clipsable du support de faisceau (Figure 5).
2. Branchez les connecteurs du moteur sur les connecteurs du faisceau du kit (Figure 5) :

- Connecteur à 2 broches du boîtier d'engrenages du moteur sur connecteur à 2 douilles du faisceau du kit
- Connecteur à 4 broches du boîtier d'engrenages du moteur sur connecteur à 4 douilles du faisceau du kit

3. Ouvrez le capot.
4. Dirigez les autres connecteurs du faisceau du kit vers le moteur de direction (Figure 6)

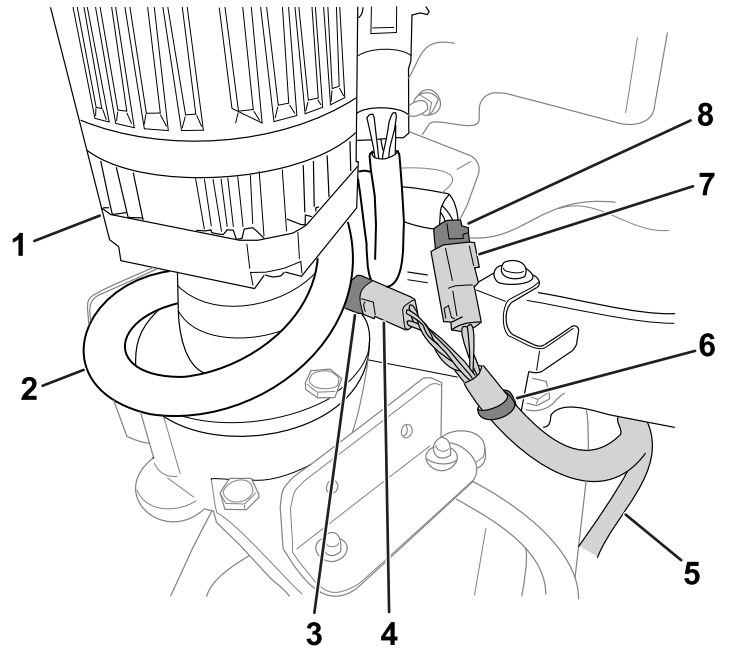


Figure 6

- |   |   |
|---|---|
| 1. Colonne de direction                             | 5. Faisceau de câblage du kit                       |
| 2. Faisceau de câblage de la machine                | 6. Fixation à pression machine                      |
| 3. Connecteur à 4 douilles (faisceau de la machine) | 7. Connecteur à 2 douilles (faisceau de la machine) |
| 4. Connecteur à 4 broches (faisceau du kit)         | 8. Connecteur à 2 broches (faisceau du kit)         |

5. Insérez le clip enfichable du faisceau du kit dans le support, comme montré à la Figure 6.
6. Branchez les connecteurs du faisceau du kit sur les connecteurs du faisceau de la machine (Figure 6) :
  - Connecteur à 2 douilles du faisceau du kit sur connecteur à 2 broches du boîtier d'engrenages du moteur
  - Connecteur à 4 douilles du faisceau du kit sur connecteur à 4 broches du boîtier d'engrenages du moteur
7. Avec un attache-câble, fixez les connecteurs montrés sur la Figure 5 au faisceau du kit.
8. Enroulez l'excédent du faisceau de la machine autour du moteur de direction, comme montré à la Figure 6.

9. Fermeture du capot.

# 4

## Engagement du mode 3 roues motrices

Aucune pièce requise

### Procédure

Le mode 3 roues motrices doit être automatiquement activé quand vous installez les connexions de faisceau du boîtier d'engrenages sur le faisceau de la machine.

Pour assurer l'activation du mode 3 roues motrices, naviguez jusqu'à l'option KIT 3RM dans le menu RÉGLAGES de l'InfoCenter. L'élément

sélectionné/l'icône active  indique que le mode 3 roues motrices est activé.

# 5

## Dernières opérations d'installation

Aucune pièce requise

### Procédure

Rebranchez les connecteurs d'alimentation principaux ; voir le *Manuel de l'utilisateur* de la machine.