



Sæt til løft af plæneklipperskjold med fodpedal

TimeCutter®-plæneklipper

Modelnr. 140-2059

Monteringsvejledning

Montering

Løsdele

Brug skemaet herunder til at kontrollere, at alle dele er blevet leveret.

Fremgangsmåde	Beskrivelse	Antal	Anvendelse
1	Kræver ingen dele	–	Klargøring af maskinen.
2	Kræver ingen dele	–	Afmontering af MyRide-afskærmningen.
3	Kræver ingen dele	–	Afmontering af løftearmen.
4	Løftepedal Fodpind Fodløfteplade Bræddebolt (5/16" x 1 1/4") Låsemøtrik (5/16") Trykskive Afstandsbøsning (3/8") Afstandsbøsning (5/16") Forbindelsesled Bræddebolt (3/8" x 1") Låsemøtrik (5/16") Ansatsbolt (3/8" x 7/8") Låsemøtrik (3/8") Sekskantbolt (3/8" x 1") Spændeskive Nylonspændeskive Pakke med anti-seize-middel	1 1 1 2 2 2 1 2 1 1 2 2 3 1 1 1 1	Montering af fodpedalen.
5	Kræver ingen dele	–	Gennemførelse af opsætning.



1

Klargøring af maskinen

Kræver ingen dele

Fremgangsmåde

1. Parker maskinen på en plan overflade.
2. Udkobl kontakten til regulering af skæreknivene (kraftudtag), flyt bevægelseshåndtagene til den NEUTRALE LÅSEPOSITION, og aktiver parkeringsbremsen.
3. Sluk motoren, tag nøglen ud, og vent, til alle bevægelige dele er standset, før du forlader betjeningspositionen.
4. Sænk plæneklipperskjoldet til den laveste klippehøjde.

2

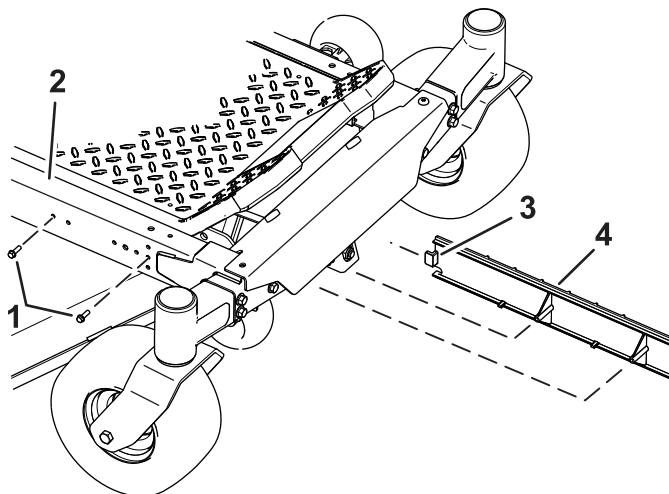
Afmontering af MyRide-afskærmningen

Kræver ingen dele

Fremgangsmåde

Bemærk: Denne fremgangsmåde gælder kun for maskiner med MyRide-ekstraudstyret.

1. Fjern boltene fra stellet (Figur 1).
2. Skub afskærmningstappen ud af stellet ved at flytte afskærmningen fremad (Figur 1).



g308639

Figur 1

- | | |
|---------|--------------------|
| 1. Bolt | 3. Afskærmningstap |
| 2. Stel | 4. Afskærmning |

3

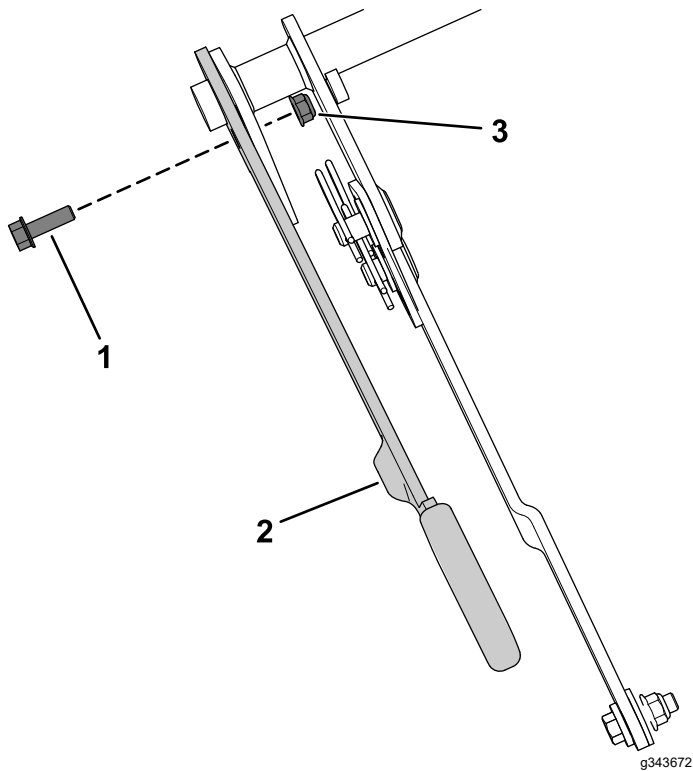
Afmontering af løftearmen

Kræver ingen dele

Fremgangsmåde

Fjern sekskantbolten (5/16" x 1") og flangemøtrikken (5/16"), der fastgør løftearmen (Figur 2).

Gem løftearmen til senere montering. Du kan kassere sekskantbolten (5/16" x 1") og flangemøtrikken (5/16").



Figur 2

1. Sekskantbolt (5/16" x 1") 3. Flangemøtrik (5/16")
2. Løftearm

4

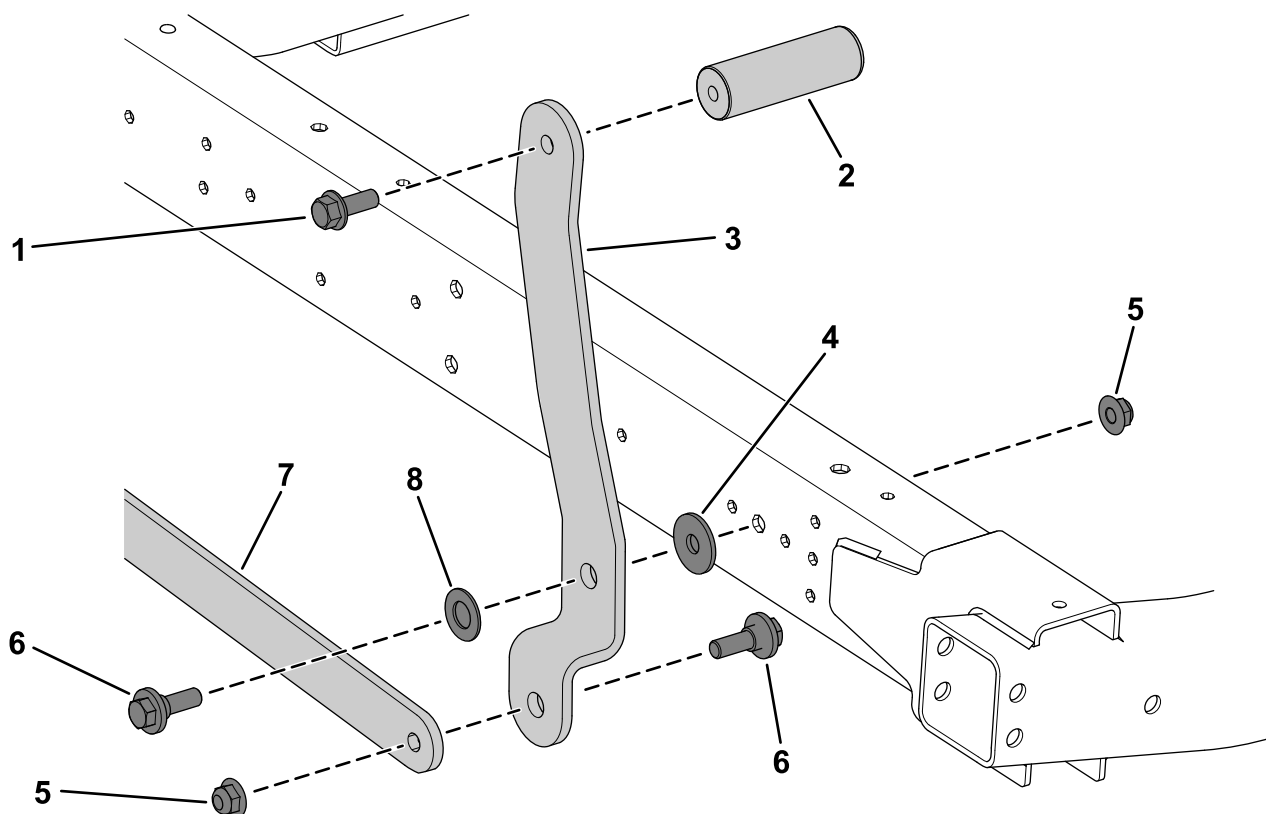
Montering af fodpedalen

Dele, der skal bruges til dette trin:

1	Løftepedal
1	Fodpind
1	Fodløfteplade
2	Bræddebolt (5/16" x 1¼")
2	Låsemøtrik (5/16")
2	Trykskive
1	Afstandsbøsning (¾")
2	Afstandsbøsning (5/16")
1	Forbindelsesled
1	Bræddebolt (¾" x 1")
2	Låsemøtrik (5/16")
2	Ansatsbolt (¾" x 7/8")
3	Låsemøtrik (¾")
1	Sekskantbolt (¾" x 1")
1	Spændeskive
1	Nylonspændeskive
1	Pakke med anti-seize-middel

Fremgangsmåde

1. Fastgør fodpinden til løftepedalen ved hjælp af en 1 sekskantbolt ($\frac{3}{8}$ " x 1") som vist i [Figur 3](#).
2. Fastgør løftepedalen på forbindelsesleddet ved hjælp af 1 ansatsbolt ($\frac{3}{8}$ " x $\frac{7}{8}$ ") og 1 låsemøtrik ($\frac{3}{8}$ ") som vist i [Figur 3](#).
3. Fastgør løftepedalen til stellet's side ved hjælp af 1 ansatsbolt ($\frac{3}{8}$ " x $\frac{7}{8}$ "), 1 nylonspændeskive, 1 spændeskive og 1 låsemøtrik ($\frac{3}{8}$ ") som vist i [Figur 3](#).



Figur 3

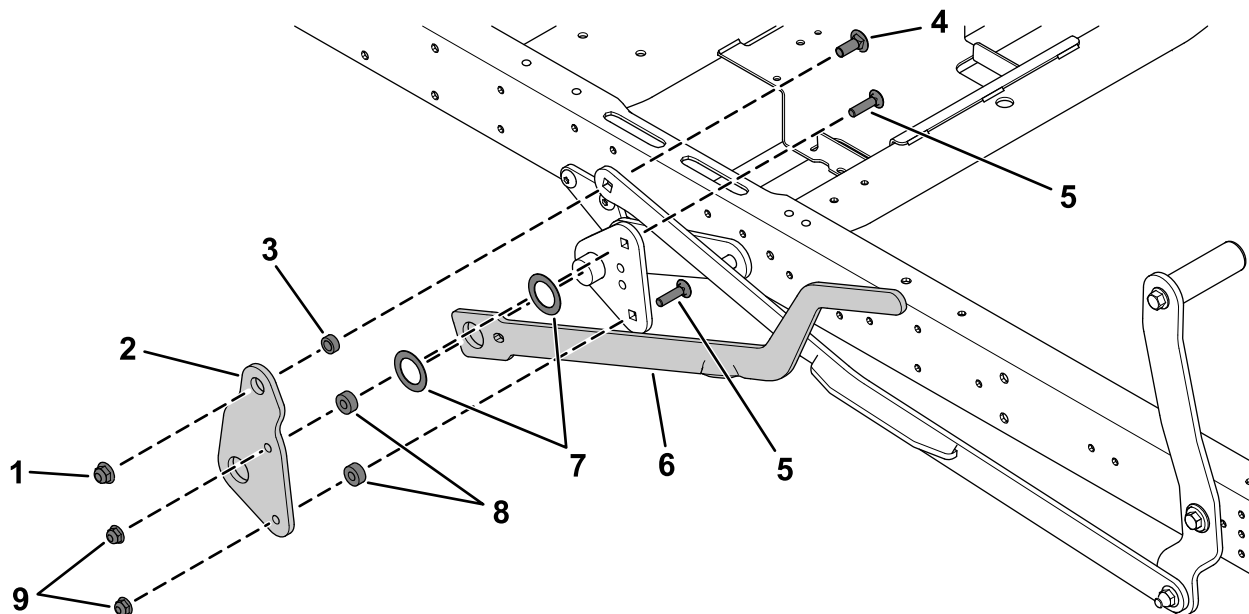
g343722

- | | |
|---|--|
| 1. Sekskantbolt ($\frac{3}{8}$ " x 1") | 5. Låsemøtrik ($\frac{3}{8}$ ") |
| 2. Fodpind | 6. Ansatsbolt ($\frac{3}{8}$ " x $\frac{7}{8}$ ") |
| 3. Løftepedal | 7. Forbindelsesled |
| 4. Spændeskive | 8. Nylonspændeskive |

4. Påfør anti-seize-middel på begge sider af de 2 trykskiver.
5. Monter trykskiverne på hver side af løftearmen (Figur 4).

Bemærk: Monter alle bræddeboltene med bolthovederne på indersiden af maskinen.

6. Fastgør fodløftepladen på forbindelsesleddet ved hjælp af 1 bræddebolt ($\frac{3}{8}$ " x 1"), 2 bræddebolte ($\frac{5}{16}$ " x $1\frac{1}{4}$ "), 1 afstandsbøsning ($\frac{3}{8}$ "), 2 afstandsbøsninger ($\frac{5}{16}$ "), 1 låsemøtrik ($\frac{3}{8}$ ") og 2 låsemøtrikker ($\frac{5}{16}$ ") som vist i Figur 4.



g343743

Figur 4

- | | |
|--|---|
| 1. Låsemøtrik ($\frac{3}{8}$ " | 6. Løftearm |
| 2. Fodløfteplade | 7. Trykskiver |
| 3. Afstandsbøsning ($\frac{3}{8}$ " | 8. Afstandsbøsninger($\frac{5}{16}$ ") |
| 4. Bræddebolt ($\frac{3}{8}$ " x 1") | 9. Låsemøtrikker ($\frac{5}{16}$ ") |
| 5. Bræddebolte ($\frac{5}{16}$ " x $1\frac{1}{4}$ " | |

5

Gennemførelse af opsætning

Kræver ingen dele

Fremgangsmåde

1. På maskiner **med** MyRide-ophængningssystemet: Skub afskærmningstappen ind i stedet ([Figur 1](#)).
2. På maskiner **med** MyRide-ophængningssystemet: Monter boltene i stedet og afskærmningen ([Figur 1](#)).
3. Brug klippehøjdehåndtaget og fodpedalen til at hæve og sænke plæneklipperskjoldet. Se efter, om skjoldet binder. Hvis det er tilfældet, skal monteringen kontrolleres.
4. Juster efter behov.



Count on it.