



Sett for fotløfteassistent for klippeenhet

TimeCutter®-plentraktor

Modellnr. 140-2059

Installasjonsveiledning

Montering

Løse deler

Bruk diagrammet nedenfor som en sjekklister for å kontrollere at alle delene er sendt.

Prosedyre	Beskrivelse	Ant.	Bruk
1	Ingen deler er nødvendige	–	Klargjøre maskinen.
2	Ingen deler er nødvendige	–	Fjerne MyRide-skyddet.
3	Ingen deler er nødvendige	–	Fjerne løftespaken.
4	Løftepedal Fotpinne Fotløfteplate Låsebolt (5/16 x 1¼ tomme) Låsemutter (5/16 tomme) Trykkskive Avstandsstykke (3/8 tomme) Avstandsstykke (5/16 tomme) Plate Låsebolt (3/8 x 1 tomme) Låsemutter (5/16 tomme) Skulderbolt (3/8 x 7/8 tomme) Låsemutter (3/8 tomme) Bolt med sekskanthode (3/8 x 1 tomme) Skive Nylonskive Anti-Seize-pakke	1 1 1 2 2 2 1 2 1 1 2 2 3 1 1 1 1	Montere fotpedalen.
5	Ingen deler er nødvendige	–	Fullføre oppsettet.



1

Klargjøre maskinen

Ingen deler er nødvendige

Prosedyre

1. Parker maskinen på en jevn flate.
2. Koble fra knivkontrollbryteren (kraftuttaket), flytt bevegelseskontrollspakene til NØYTRAL, LÅST stilling, og aktiver parkeringsbremsen.
3. Før du forlater førerplassen må du slå av motoren, ta ut nøkkelen og vente til alle bevegelige deler står stille.
4. Senk klippeenheten til den laveste klippehøyden.

2

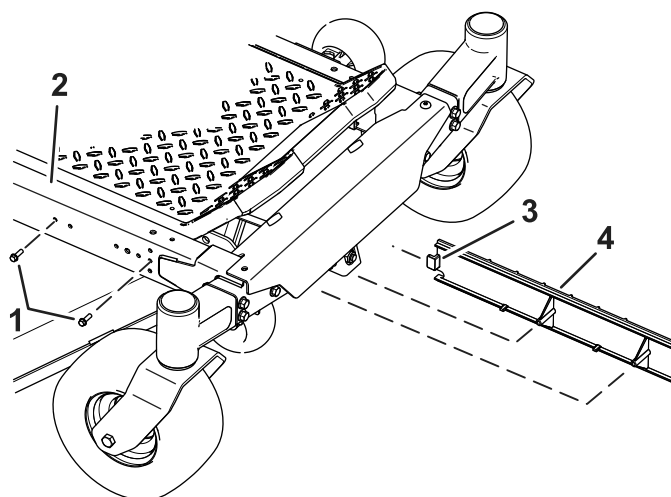
Fjerne MyRide-skyddet

Ingen deler er nødvendige

Prosedyre

Merk: Denne prosedyren er kun for maskiner med MyRide-alternativet.

1. Fjern boltene fra rammen (Figur 1).
2. Skyv skyddtappen ut av rammen ved å flytte skyddet fremover (Figur 1).



g308639

Figur 1

- | | |
|----------|--------------|
| 1. Bolt | 3. Skyddtapp |
| 2. Ramme | 4. Skydd |

3

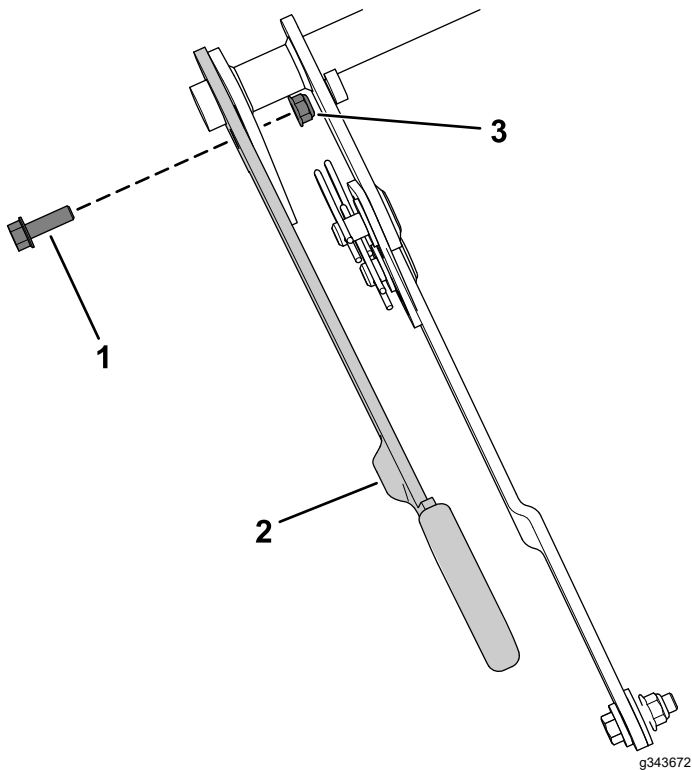
Fjerne løftespaken

Ingen deler er nødvendige

Prosedyre

Fjern sekskantskruen (5/16 x 1 tomme) og flensmutteren (5/16 tomme) som fester løftespaken (Figur 2).

Ta vare på løftespaken for senere montering. Du kan kaste sekskantskruen (5/16 x 1 tomme) og flensmutteren (5/16 tomme).



Figur 2

- | | |
|-----------------------------------|-----------------------------|
| 1. Sekskantskrue (5/16 x 1 tomme) | 3. Flensmutter (5/16 tomme) |
| 2. Løftespak | |

4

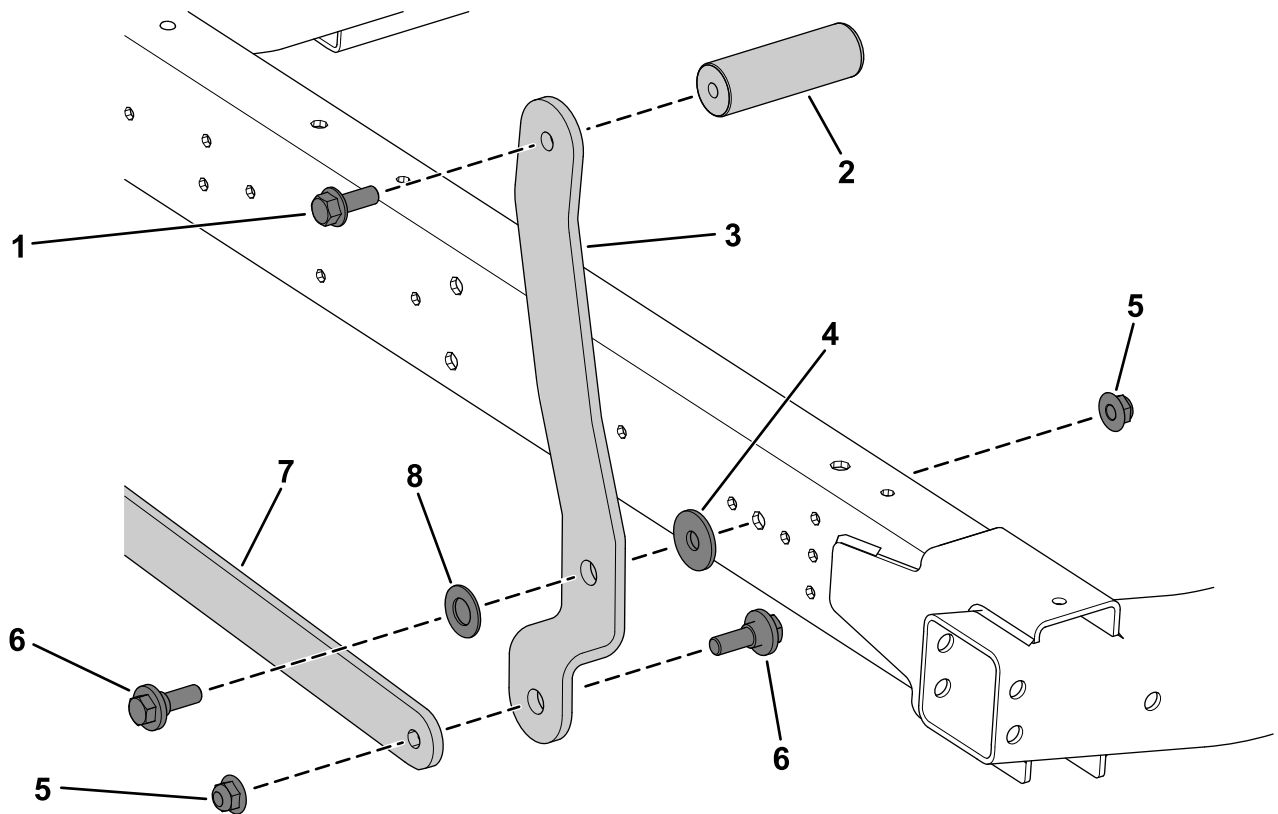
Montere fotpedalen

Deler som er nødvendige for dette trinnet:

1	Løftepedal
1	Fotpinne
1	Fotløfteplate
2	Låsebolt (5/16 x 1¼ tomme)
2	Låsemutter (5/16 tomme)
2	Trykkskive
1	Avstandsstykke (¾ tomme)
2	Avstandsstykke (5/16 tomme)
1	Plate
1	Låsebolt (¾ x 1 tomme)
2	Låsemutter (5/16 tomme)
2	Skulderbolt (¾ x ⅞ tomme)
3	Låsemutter (¾ tomme)
1	Bolt med sekskanthode (¾ x 1 tomme)
1	Skive
1	Nylonskive
1	Anti-Seize-pakke

Prosedyre

1. Fest fotpinnen til løftepedalen ved hjelp av en sekskantskrue ($\frac{3}{8}$ x 1 tomme), som vist i [Figur 3](#).
2. Fest løftepedalen på platen med en skulderbolt ($\frac{3}{8}$ x $\frac{7}{8}$ tomme) og en låsemutter ($\frac{3}{8}$ tomme) som vist i [Figur 3](#).
3. Fest løftepedalen til siden av rammen ved bruk av en skulderbolt ($\frac{3}{8}$ x $\frac{7}{8}$ tomme), en nylonskive, en skive og en låsemutter ($\frac{3}{8}$ tomme) som vist i [Figur 3](#).



g343722

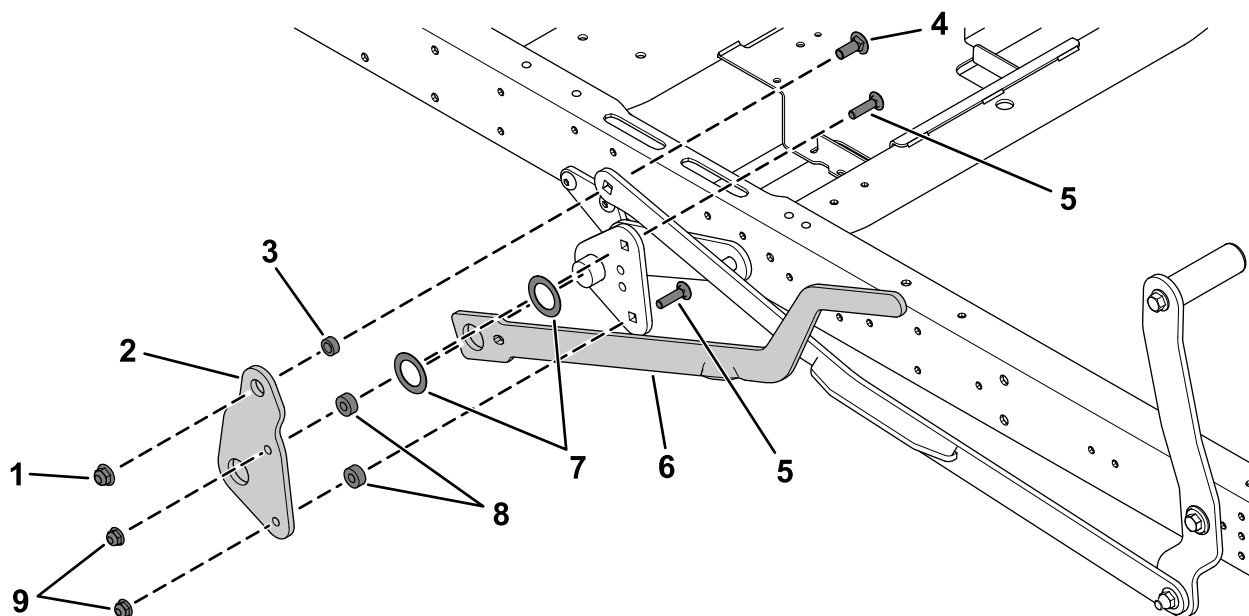
Figur 3

- | | |
|---|---|
| 1. Sekskantskrue ($\frac{3}{8}$ x 1 tomme) | 5. Låsemutter ($\frac{3}{8}$ tomme) |
| 2. Fotpinne | 6. Skulderbolt ($\frac{3}{8}$ x $\frac{7}{8}$ tomme) |
| 3. Løftepedal | 7. Plate |
| 4. Skive | 8. Nylonskive |

4. Påfør Anti-Seize på hver side av de to trykkskivene.
5. Monter trykkskivene på hver side av løftespaken som vist i (Figur 4).

Merk: Monter alle låseboltene med bolthodene på innsiden av maskinen.

6. Fest fotløfteplaten til platen ved bruk av en låsebolt ($\frac{3}{8}$ x 1 tomme), to skinnebolter ($\frac{5}{16}$ x $1\frac{1}{4}$ tomme), ett avstandsstykke ($\frac{3}{8}$ tomme), to avstandsstykker ($\frac{5}{16}$ tomme), en låsemutter ($\frac{3}{8}$ tomme) og to låsemuttere ($\frac{5}{16}$ tomme) som vist i Figur 4.



g343743

Figur 4

- | | |
|--|---|
| 1. Låsemutter ($\frac{3}{8}$ tomme) | 6. Løftespak |
| 2. Fotløfteplate | 7. Trykkskiver |
| 3. Avstandsstykke ($\frac{3}{8}$ tomme) | 8. Avstandsstykker($\frac{5}{16}$ tomme) |
| 4. Låsebolt ($\frac{3}{8}$ x 1 tomme) | 9. Låsemuttere ($\frac{5}{16}$ tomme) |
| 5. Låsebolter ($\frac{5}{16}$ x $1\frac{1}{4}$ tomme) | |

5

Fullføre oppsettet

Ingen deler er nødvendige

Prosedyre

1. For maskiner **med** MyRide-opphengssystemet må du skyve skyddtappen inn i rammen ([Figur 1](#)).
2. For maskiner **med** MyRide-opphengssystemet må du montere boltene inn i rammen og skyddet ([Figur 1](#)).
3. Bruk klippehøydespaken og fotpedalen til å heve og senke klippeenheten. Kontroller om den sitter fast. Hvis det er tilfelle, kontroller monteringen.
4. Juster etter behov.



Count on it.