



## CE-Kit

### Aufsitzrasenmäher der Serie Z Master® Professional 7500-D mit 152 cm oder 183 cm TURBO FORCE® Mähwerk

Modellnr. 144-0378

Modellnr. 144-0410

## Installationsanweisungen

# Installation

## Einzelteile

Prüfen Sie anhand der nachstehenden Tabelle, dass Sie alle im Lieferumfang enthaltenen Teile erhalten haben.

Verfahren	Beschreibung	Menge	Verwendung
<b>1</b>	Keine Teile werden benötigt	–	Vorbereiten der Maschine.
<b>2</b>	Keine Teile werden benötigt	–	Entfernen Sie die Riemenabdeckungen.
<b>3</b>	Keine Teile werden benötigt	–	Entfernen Sie die Abdeckung des Rückwärtslauf.
<b>4</b>	Rechte Riemenscheibenhalterungsabdeckung Recht Riemenscheibenabdeckung Klemme Steckmutter Bundkopfschraube (1/4" x 3/4")	1 1 3 3 3	Bauen Sie die rechte Riemenscheibenhalterungsabdeckung und die Riemenscheibenabdeckung ein.
<b>5</b>	Linke Riemenscheibenhalterungsabdeckung Linke Riemenscheibenabdeckung Klemme Steckmutter Bundkopfschraube (1/4" x 3/4") Bundkopfschraube (5/16" x 3/4") Bundmutter (5/16")	1 1 4 4 4 1 1	Bauen Sie die linke Riemenscheibenhalterungsabdeckung und die Riemenscheibenabdeckung ein.
<b>6</b>	Strebenhalterung	1	Bauen Sie die Strebenhalterung ein.
<b>7</b>	Schürzen-Baugruppe Vordere, obere Stützstange Vordere, untere Stützstange Linke, obere Stützstange Rechte, obere Stützstange Linke, untere Stützstange Rechte, untere Stützstange Bundmutter (5/16") Unterlegscheibe, nur für 183 cm Mähwerke Bundkopfschraube (5/16" x 3/4")	1 1 1 1 1 1 1 5 1 5	Bauen Sie die Stützstangen an die Schürzen-Baugruppe.



Verfahren	Beschreibung	Menge	Verwendung
<b>8</b>	Linker Rahmenschutz	1	Bauen Sie den Rahmenschutz ein.
	Rechter Rahmenschutz	1	
	Bundkopfschraube (5/16" x 3/4")	4	
	Bundmutter (5/16")	4	
<b>9</b>	Linke CE-Abdeckung	1	Bringen Sie die CE-Abdeckungen an.
	Rechte CE-Abdeckung	1	
<b>10</b>	Unverlierbarer Adapter	1	Montieren Sie die Bodenwanne.
	Bundkopfschraube (1/4" x 3/4")	2	
	Flachscheibe	2	
	Clip	2	
	Steckmutter	2	
<b>11</b>	Aufkleber 133-5623	1	Bringen Sie den Aufkleber an.
	Aufkleber 144-6905: 152 cm Mähwerk, nur mit 25-PS-Yanmar-Dieselmotor	1	
	Aufkleber 144-6906: 183 cm Mähwerk, nur mit 25-PS-Yanmar-Dieselmotor	1	
	Aufkleber 144-6907: 152 cm Mähwerk, nur mit 37-PS-Yanmar-Dieselmotor	1	
	Aufkleber 144-6908: 183 cm Mähwerk, nur mit 37-PS-Yanmar-Dieselmotor	1	

# 1

## Vorbereiten der Maschine

Keine Teile werden benötigt

### Verfahren

1. Parken Sie die Maschine auf einer ebenen Fläche.
2. Schieben Sie die Fahrtriebshebel in die ARRETIERTEN NEUTRAL-Stellung.
3. Aktivieren Sie die Feststellbremse.
4. Senken Sie das Mähwerk auf die niedrigste Schnitthöhe ab.
5. Stellen Sie den Motor ab und ziehen Sie den Schlüssel ab.

# 2

## Entfernen der Riemenabdeckungen

Keine Teile werden benötigt

### Verfahren

Entfernen Sie die Riemenabdeckungen (Bild 1).

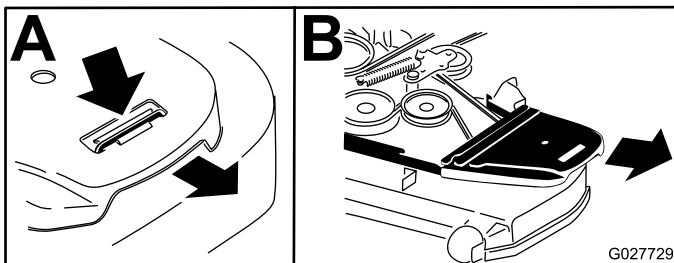


Bild 1

# 3

## Entfernen der Abdeckung des Rückwärtslauf

Keine Teile werden benötigt

### Verfahren

Entfernen Sie die drei Blechschrauben, mit denen die Abdeckung des Rückwärtslauf befestigt ist, und nehmen Sie die Abdeckung von der rechten Seite des Mähwerks ab (Bild 2).

Bewahren Sie die drei Blechschrauben für den späteren Einbau in [4 Einbau der rechten Riemenscheibenhalterungsabdeckung und der Riemenscheibenabdeckung \(Seite 3\)](#) auf.

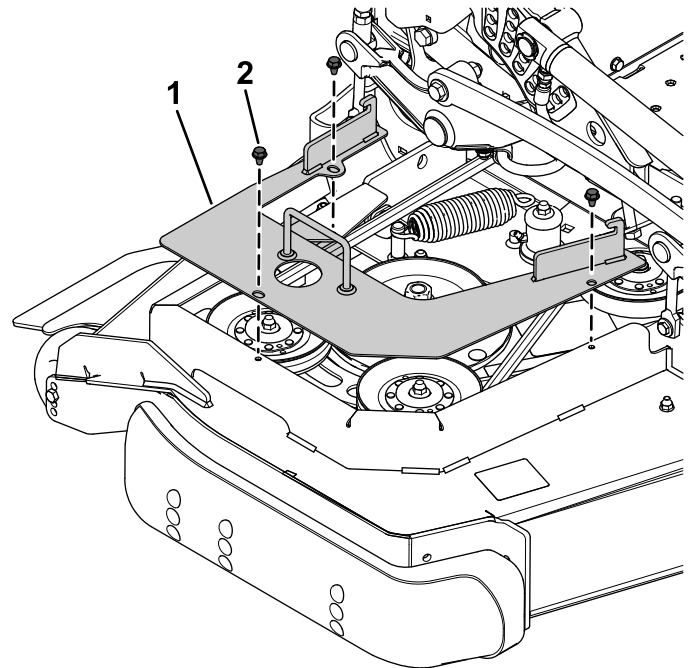


Bild 2

1. Abdeckung des Rückwärtslauf
2. Blechschraube

# 4

## Einbau der rechten Riemenscheibenhalterungsabdeckung und der Riemenscheibenabdeckung

Für diesen Arbeitsschritt erforderliche Teile:

1	Rechte Riemenscheibenhalterungsabdeckung
1	Recht Riemenscheibenabdeckung
3	Klemme
3	Steckmutter
3	Bundkopfschraube ( $\frac{1}{4}$ " x $\frac{3}{4}$ "")

### Verfahren

1. Befestigen Sie die rechte Riemenscheibenhalterungsabdeckung mit den drei zuvor entfernten Blehschrauben (Bild 3) an der Riemenscheibenabdeckung.

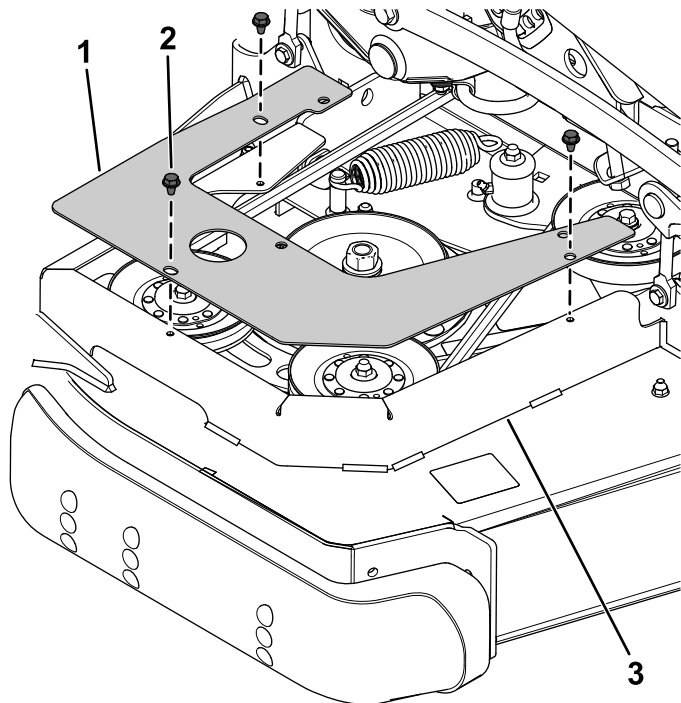


Bild 3

g342078

1. Rechte Riemenscheibenhalterungsabdeckung
2. Blehschraube
3. Riemenschutzvorrichtung

2. Bringen Sie drei Clips an der rechten Riemenscheibenhalterungsabdeckung an (Bild 4).

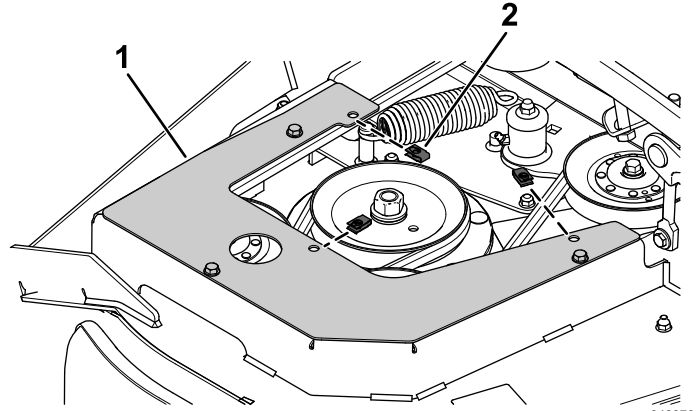


Bild 4

g342076

1. Rechte Riemenscheibenhalterungsabdeckung
2. Clip

3. Befestigen Sie die rechte Riemenscheibenabdeckung mit drei Bundkopfschrauben ( $\frac{1}{4}$ " x  $\frac{3}{4}$ "") und drei Steckmutter an der rechten Riemenscheibenhalterungsabdeckung (Bild 5).

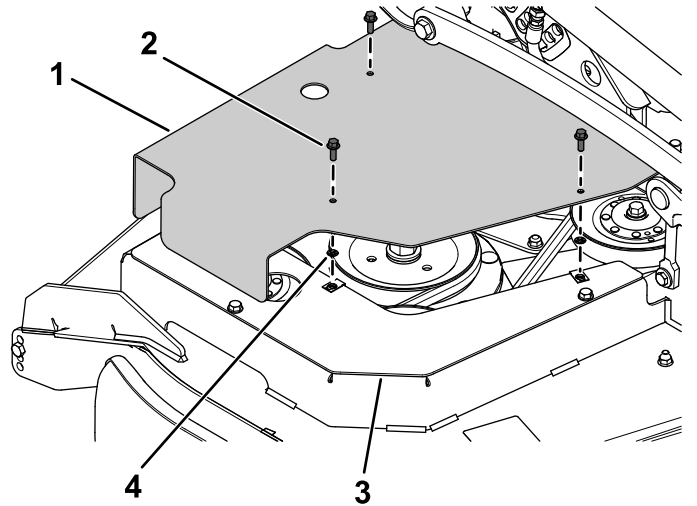


Bild 5

g342077

1. Recht Riemenscheibenabdeckung
2. Bundkopfschraube ( $\frac{1}{4}$ " x  $\frac{3}{4}$ "")
3. Rechte Riemenscheibenhalterungsabdeckung
4. Steckmutter

# 5

## Einbau der linken Riemen- scheibenhalterungsab- deckung und der Riemen- scheibenabdeckung

Für diesen Arbeitsschritt erforderliche Teile:

1	Linke Riemenscheibenhalterungsabdeckung
1	Linke Riemenscheibenabdeckung
4	Klemme
4	Steckmutter
4	Bundkopfschraube (1/4" x 3/4")
1	Bundkopfschraube (5/16" x 3/4")
1	Bundmutter (5/16")

### Verfahren

- Entfernen Sie die Halbrundschaube (5/16" x 3/4") und die Bundmutter (5/16") von der linken Seite des Mähwerks (Bild 6).

Bewahren Sie die Halbrundschaube (5/16" x 3/4") und die Bundmutter (5/16") für den späteren Einbau auf.

**Hinweis:** Heben Sie das Mähwerk an, um im nächsten Schritt den Einbau der Halbrundschaube (5/16" x 3/4") und die Bundmutter (5/16") zu erleichtern.

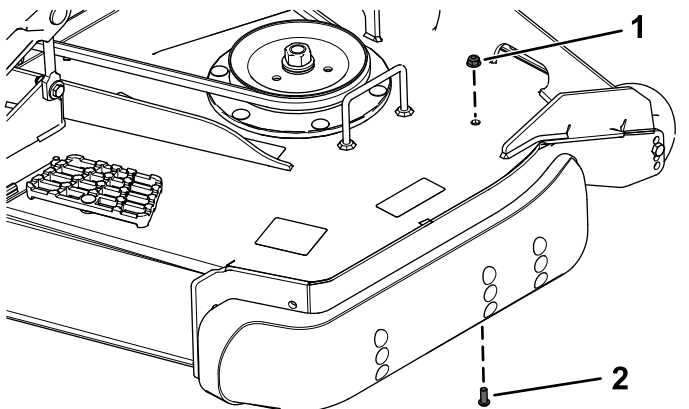


Bild 6

g342087

- Bundmutter (5/16")
- Halbrundschaube (5/16" x 3/4")

- Befestigen Sie den linken Riemenscheibenabdeckung am Mähwerk mit der zuvor entfernten Halbrundschaube (5/16" x 3/4") und Bundmutter (5/16") und der neuen Bundkopfschraube (5/16" x 3/4") und Bundmutter (5/16"), wie in Bild 7 dargestellt.

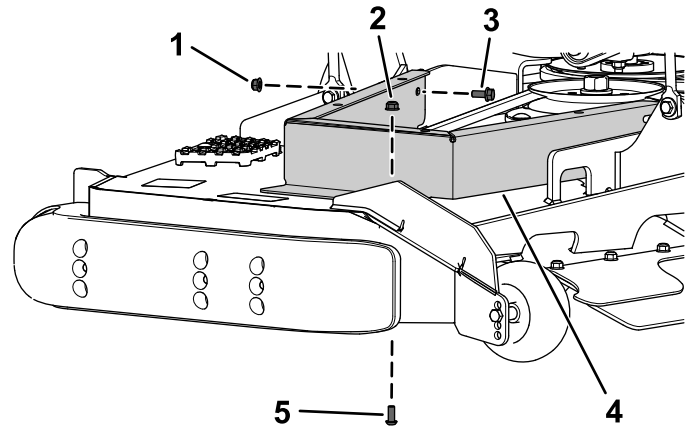


Bild 7

g342089

- Neue Bundmutter (5/16")
- Zuvor entfernte Bundmutter (5/16")
- Neue Bundkopfschraube (5/16" x 3/4")
- Linke Riemenscheibenhalterungsabdeckung
- Zuvor entfernte Halbrundschaube (5/16" x 3/4")

- Bringen Sie vier Clips an der linken Riemenscheibenabdeckung an (Bild 8).

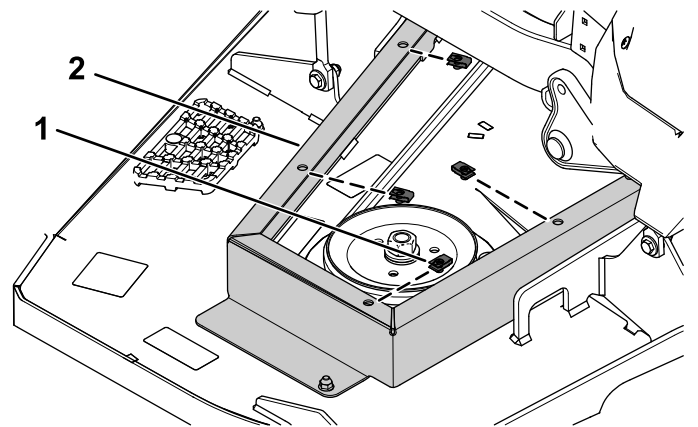


Bild 8

g342086

- Clip-
- Linke Riemenscheibenhalterungsabdeckung

- Befestigen Sie die linke Riemenscheibenabdeckung mit vier Bundkopfschrauben ( $\frac{1}{4}'' \times \frac{3}{4}''$ ) und vier Steckmuttern an der linken Riemenscheibenhalterungsabdeckung (Bild 9).

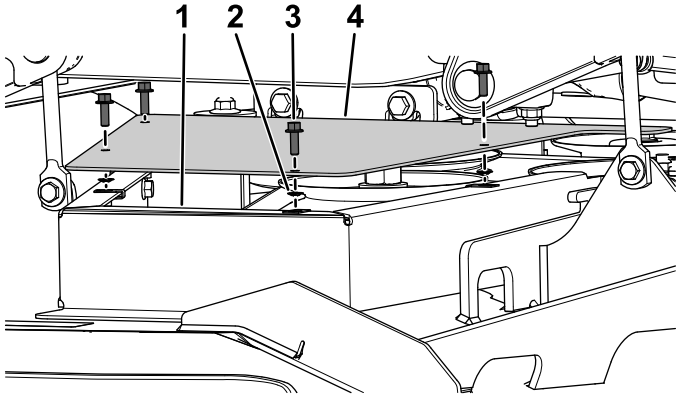


Bild 9

g342088

- |  |  |
|--|--|
| 1. Linke Riemenscheibenhalterungsabdeckung | 3. Bundkopfschraube ( $\frac{1}{4}'' \times \frac{3}{4}''$ ) |
| 2. Steckmutter                             | 4. Linke Riemenscheibenabdeckung                             |

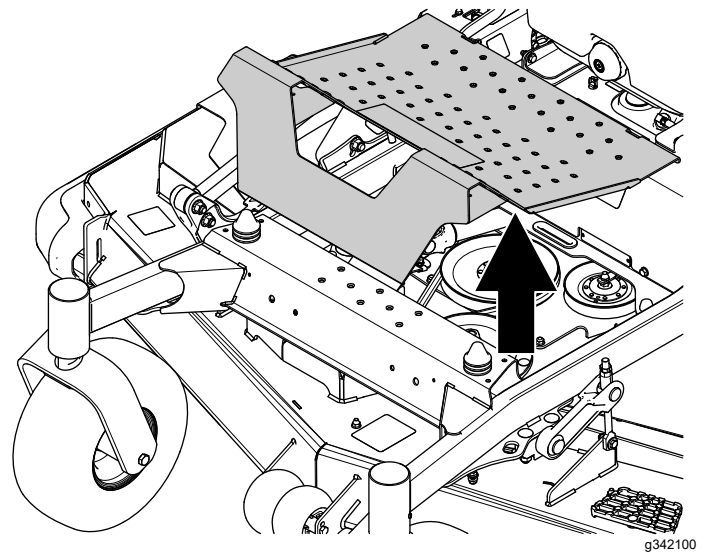


Bild 10

g342100

- Entfernen Sie die beiden Sicherungsmuttern ( $\frac{1}{4}''$ ) vom Gummianschlag an der Querstrebe (Bild 11).

Bewahren Sie die beiden Sicherungsmuttern ( $\frac{1}{4}''$ ) auf.

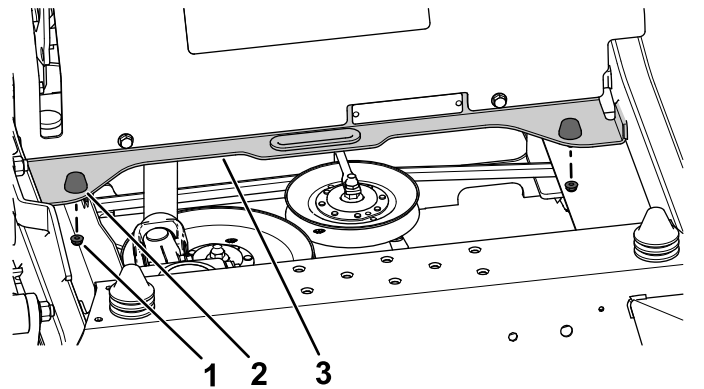


Bild 11

g342112

- |   |               |
|---|---------------|
| 1. Sicherungsmutter ( $\frac{1}{4}''$ ) | 3. Querstrebe |
| 2. Gummianschlag                        |               |

- Befestigen Sie die Strebenhalterung an der Querstrebe und dem Gummianschlag mit den zuvor entfernten beiden Sicherungsmuttern ( $\frac{1}{4}''$ ), wie in Bild 12 dargestellt.

# 6

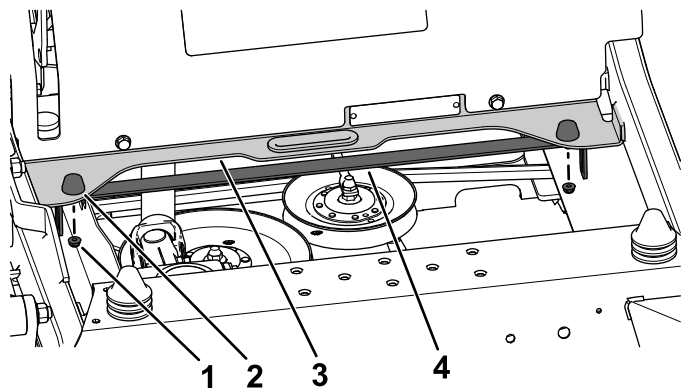
## Einbau der Strebenhalterung

Für diesen Arbeitsschritt erforderliche Teile:

1	Strebenhalterung
---	------------------

### Verfahren

- Entfernen Sie die Bodenwanne (Bild 10).



g342113

**Bild 12**

- |  |                     |
|--|---------------------|
| 1. Zuvor entfernte Sicherungsmutter (1/4") | 3. Querstrebe       |
| 2. Gummianschlag                           | 4. Strebenhalterung |

# 7

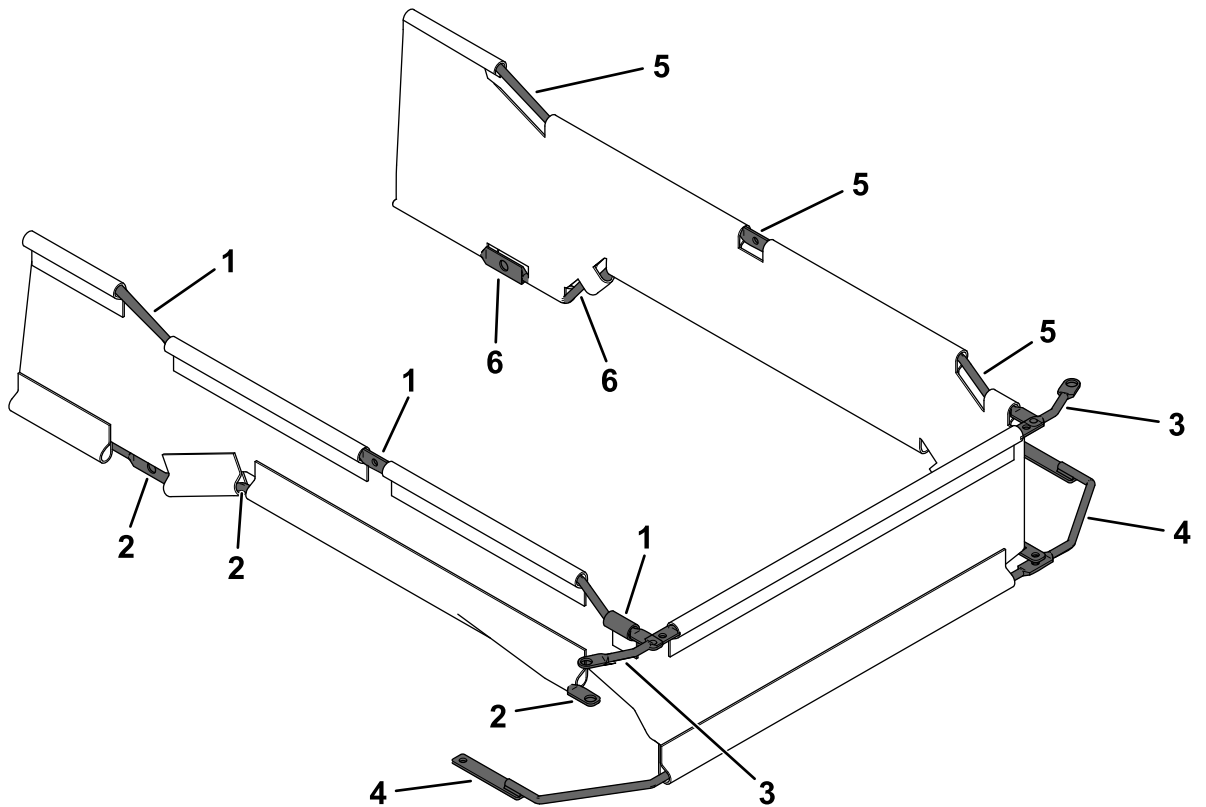
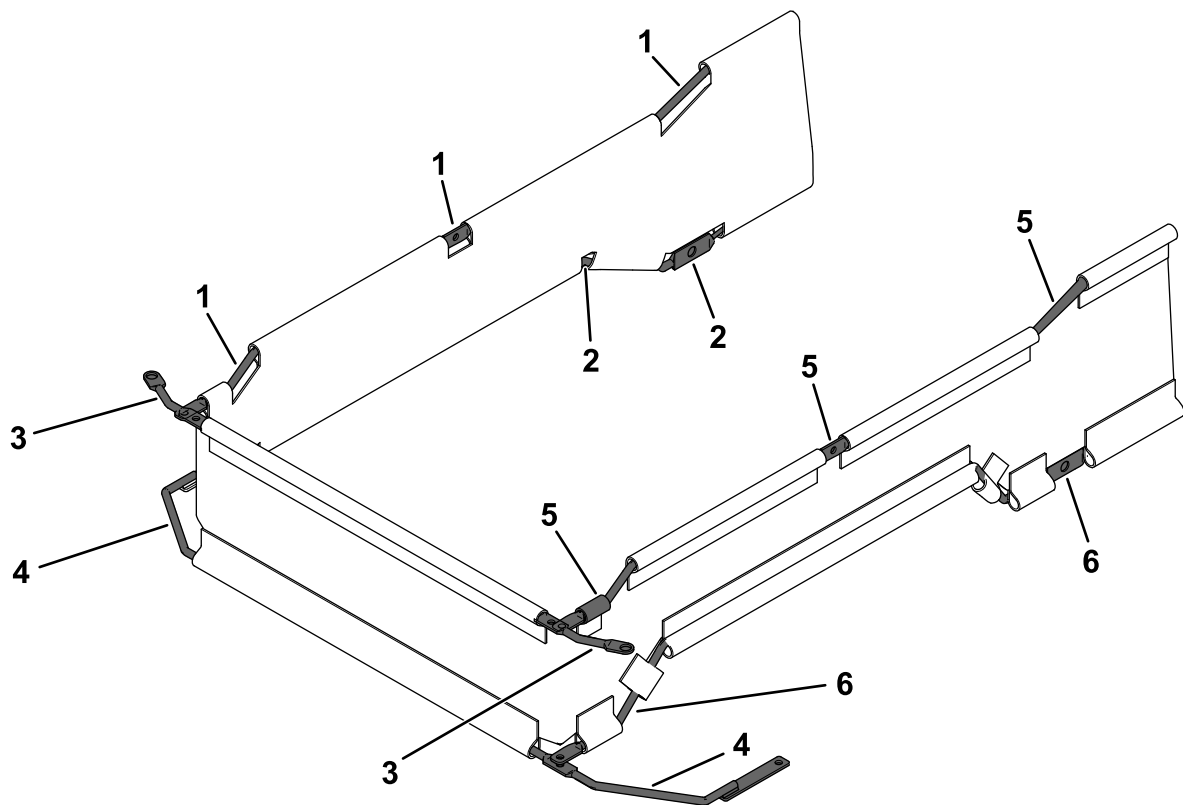
## Einbau der Stützstangen an der Schürzen-Baugruppe

Für diesen Arbeitsschritt erforderliche Teile:

1	Schürzen-Baugruppe
1	Vordere, obere Stützstange
1	Vordere, untere Stützstange
1	Linke, obere Stützstange
1	Rechte, obere Stützstange
1	Linke, untere Stützstange
1	Rechte, untere Stützstange
5	Bundmutter (5/16")
1	Unterlegscheibe, nur für 183 cm Mähwerke
5	Bundkopfschraube (5/16" x 3/4")

### Verfahren

- Schrauben Sie die eine vordere, obere Stützstange, eine vordere, untere Stützstange, eine linke, obere Stützstange, eine recht, obere Stützstange, eine link, untere Stützstange und eine rechte, untere Stützstange in die Schürzen-Baugruppe ([Bild 13](#)) ein.



**Bild 13**

g342234

- 1. Rechte, obere Stützstange
- 2. Rechte, untere Stützstange

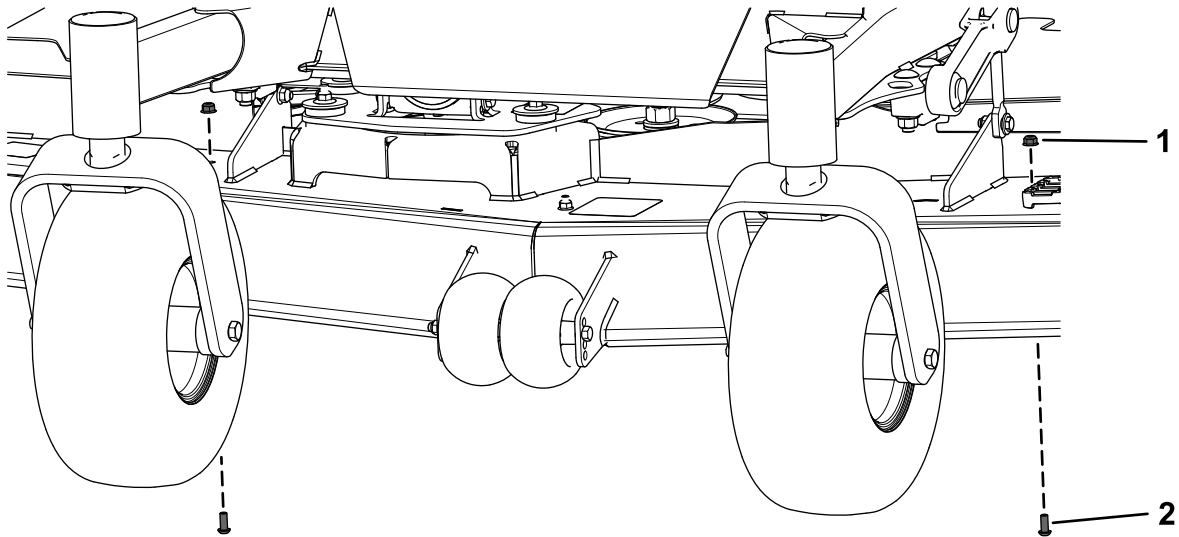
- 3. Vordere, obere Stützstange
- 4. Vordere, untere Stützstange

- 5. Linke, obere Stützstange
- 6. Linke, untere Stützstange



2. Entfernen Sie die beiden Halbrundschauben (5/16" x 3/4") und die beiden Bundmuttern (5/16") von der Front des Mähwerks (Bild 14).

Bewahren Sie die beiden Halbrundschauben (5/16" x 3/4") und die beiden Bundmuttern (5/16") für den späteren Einbau auf.

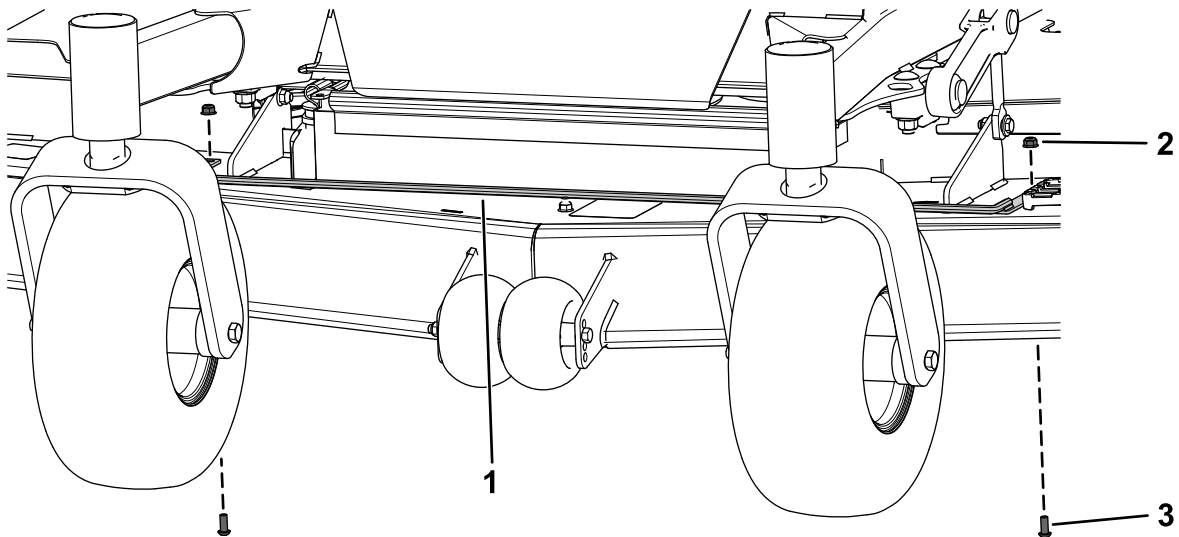


g342305

**Bild 14**

1. Bundmutter (5/16")
2. Halbrundschaube (5/16" x 3/4")

3. Positionieren Sie die zusammengebaute Schürze unter dem Rahmen hinter den Lenkrollen.
4. Befestigen Sie die vordere untere Stützstange mit den zuvor entfernten beiden Halbrundschauben (5/16" x 3/4") und den beiden Bundmuttern (5/16"), wie in Bild 15 dargestellt.



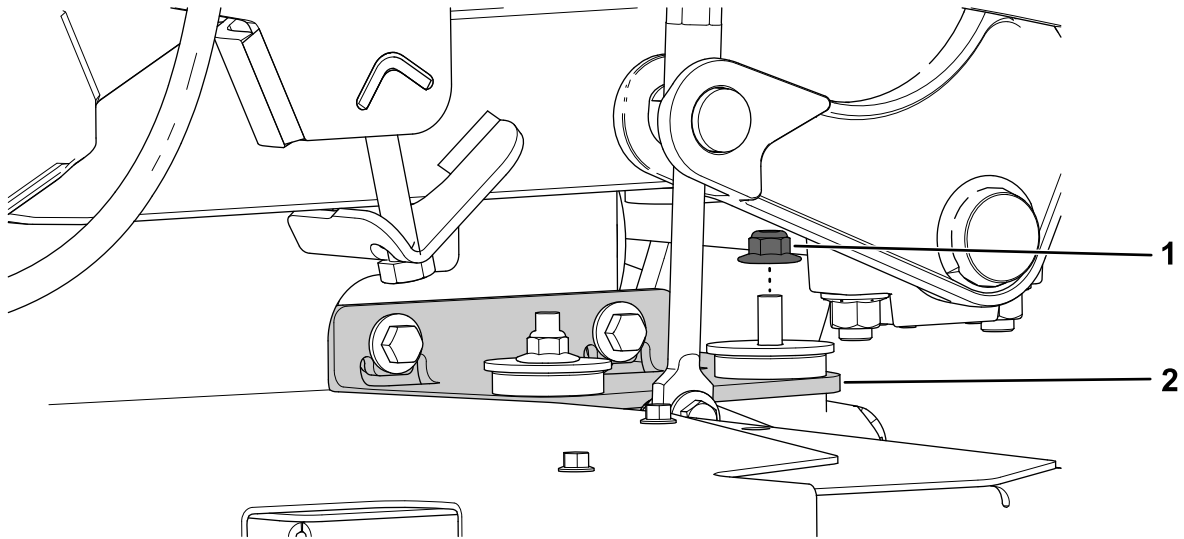
g342308

**Bild 15**

1. Vordere, untere Stützstange
2. Zuvor entfernte Bundmutter (5/16")
3. Zuvor entfernte Halbrundschaube (5/16" x 3/4")

5. Entfernen Sie die vordere, rechte Bundmutter ( $\frac{3}{8}$ " ) von der Getriebehalterung und die Sechskantschraube ( $\frac{1}{2}$ " x  $2 \frac{1}{2}$ " ), Unterlegscheibe und Sicherungsmutter ( $\frac{1}{2}$ " ) von jeder Mähwerkstrebe (Bild 16 und Bild 17).

Bewahren Sie die Bundmutter ( $\frac{3}{8}$ " ), die beiden Sechskantschrauben ( $\frac{1}{2}$ " x  $2 \frac{1}{2}$ " ), die beiden Unterlegscheiben und Sicherungsmuttern ( $\frac{1}{2}$ " ) für den späteren Einbau auf.

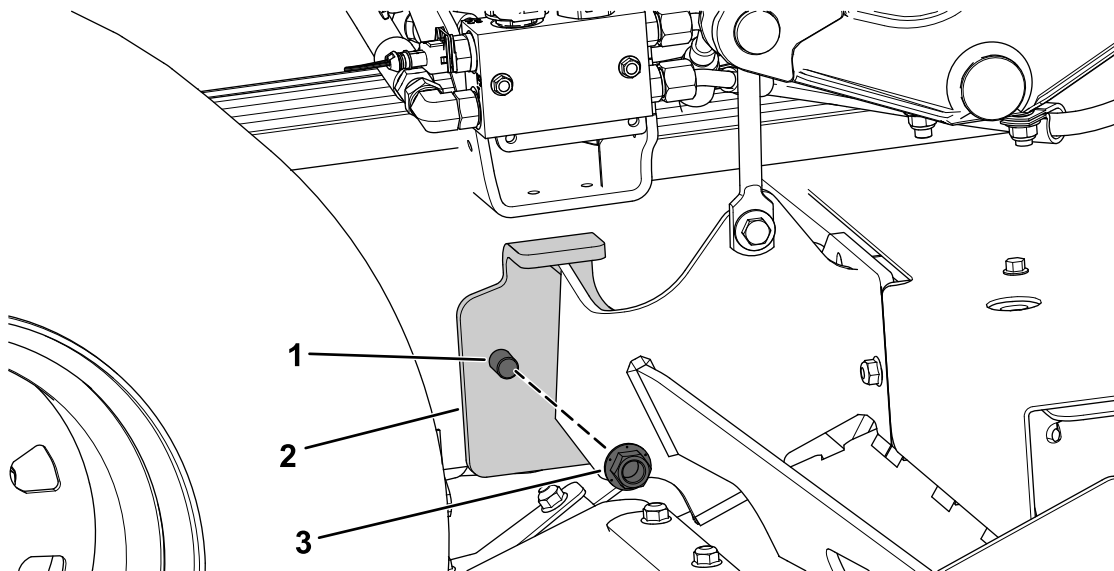


**Bild 16**

g342349

1. Bundmutter ( $\frac{3}{8}$ " )

2. Getriebehalterung



**Bild 17**

g342307

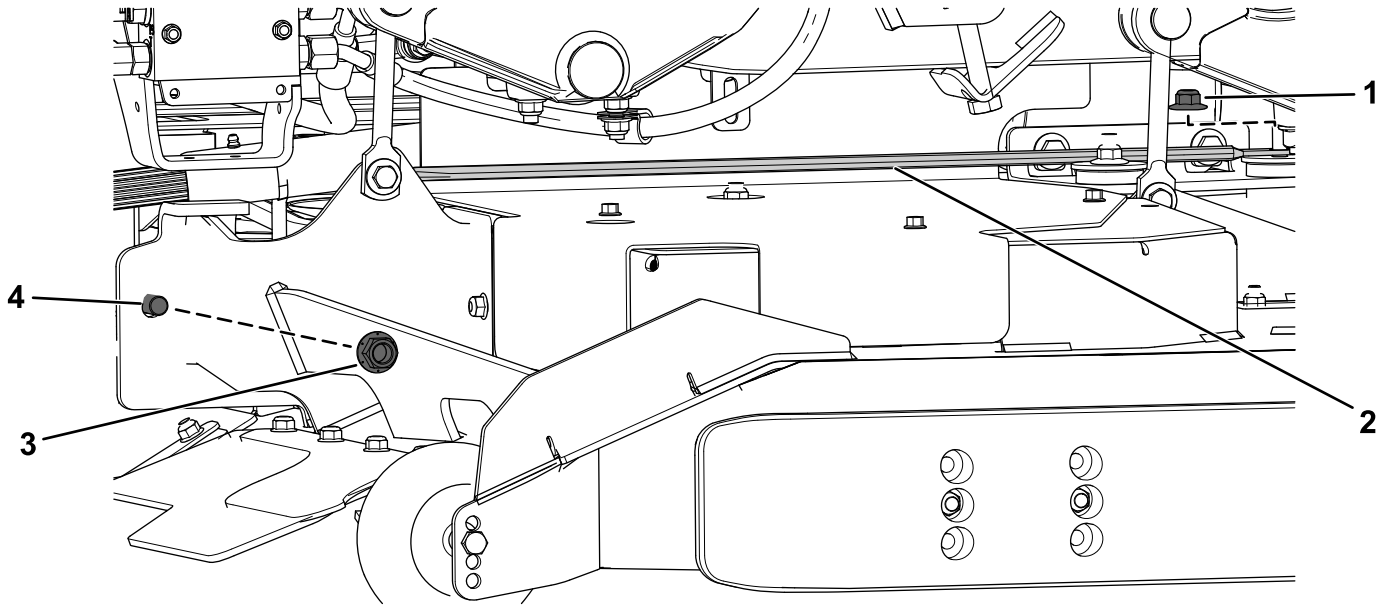
Bild zeigt die rechte Seite

1. Sechskantschraube ( $\frac{1}{2}$ " x  $2 \frac{1}{2}$ " )

3. Sicherungsmutter ( $\frac{1}{2}$ " )

2. Rechte Mähwerkstrebe

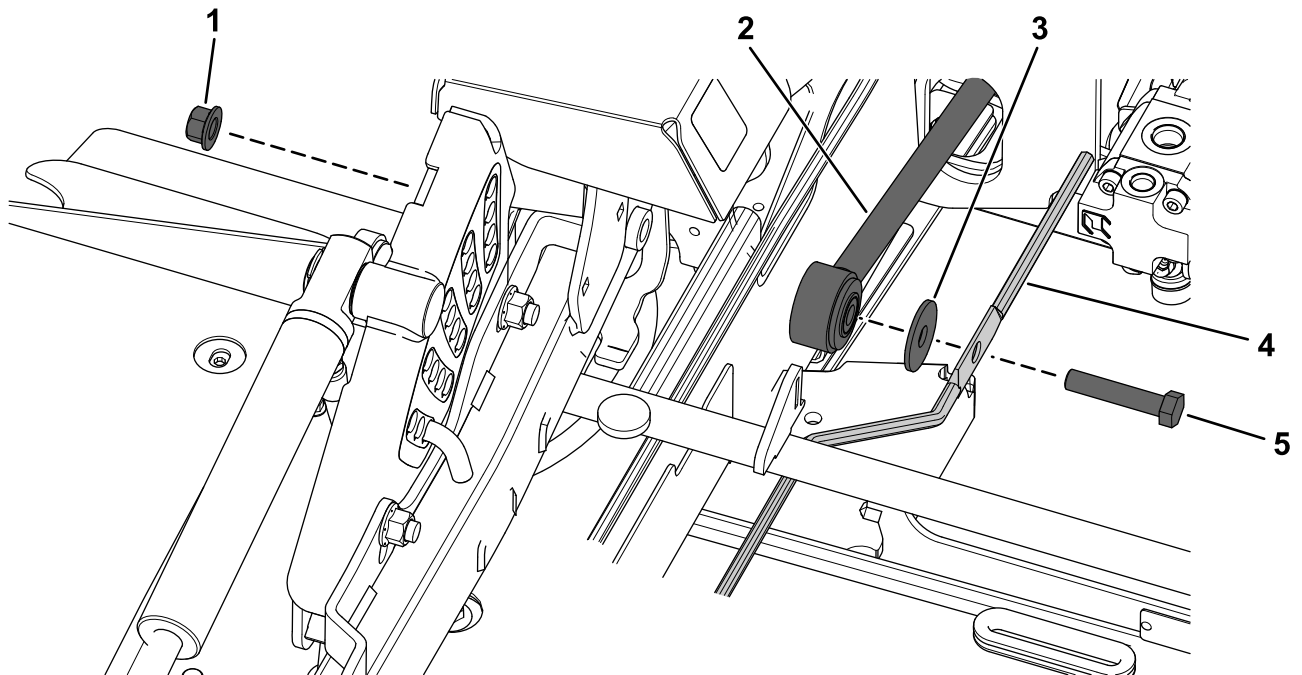
6. Befestigen Sie die rechte, untere Stützstange an der Mähwerkstrebe und der Getriebehalterung mit der zuvor entfernten Bundmutter ( $\frac{3}{8}$ " ), Sechskantschraube ( $\frac{1}{2}$ " x  $2\frac{1}{2}$ " ), Unterlegscheibe und Sicherungsmutter ( $\frac{1}{2}$ " ), wie in **Bild 18** und **Bild 19** dargestellt.



g342352

**Bild 18**

- |   |   |
|---|---|
| 1. Zuvor entfernte Bundmutter ( $\frac{3}{8}$ " ) | 3. Zuvor entfernte Sicherungsmutter ( $\frac{1}{2}$ " )                     |
| 2. Rechte, untere Stützstange                     | 4. Zuvor entfernte Sechskantschraube ( $\frac{1}{2}$ " x $2\frac{1}{2}$ " ) |

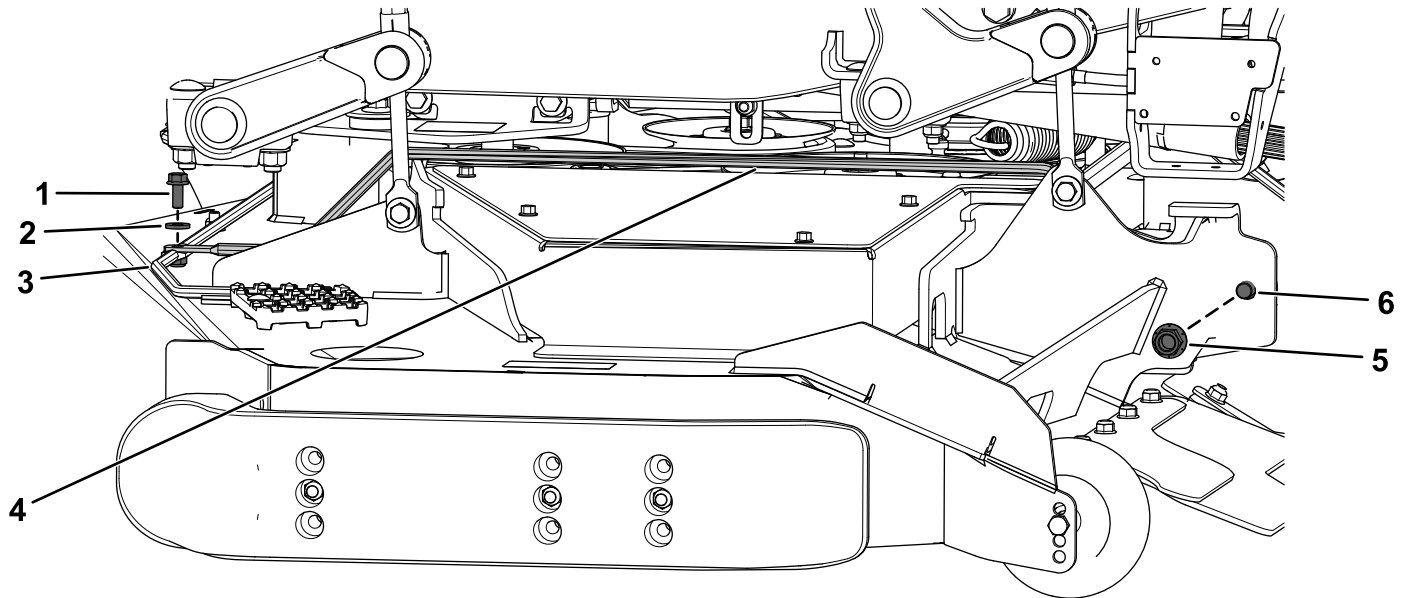


g342515

**Bild 19**

- |   |   |
|---|---|
| 1. Zuvor entfernte Sicherungsmutter ( $\frac{1}{2}$ " ) | 4. Rechte, untere Stützstange   |
| 2. Mähwerkstrebe  | 5. Zuvor entfernte Sechskantschraube ( $\frac{1}{2}$ " x $2\frac{1}{2}$ " ) |
| 3. Zuvor entfernte Unterlegscheibe                      |   |

7. Befestigen Sie die linke, untere Stützstange an der vorderen, unteren Stützstange mit der zuvor entfernten Sechskantschraube ( $\frac{1}{2}$ " x  $2\frac{1}{2}$ ") und Sicherungsmutter ( $\frac{1}{2}$ "") sowie der neuen Bundkopfschraube ( $\frac{5}{16}$ " x  $\frac{3}{4}$ "), einer Unterlegscheibe und einer Bundmutter ( $\frac{5}{16}$ "), wie in [Bild 20](#) dargestellt.

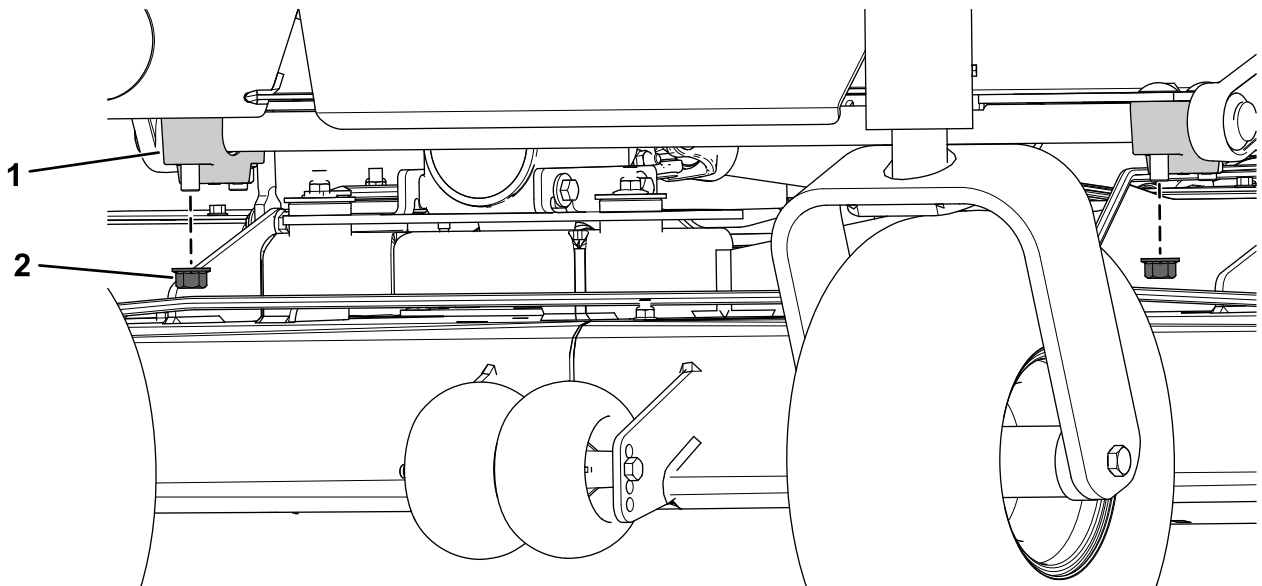


g342351

**Bild 20**

- |   |   |
|---|---|
| 1. Neue Bundkopfschraube ( $\frac{5}{16}$ " x $\frac{3}{4}$ "")                               | 4. Linke, untere Stützstange  |
| 2. Neue Unterlegscheibe: <b>nur für 183-cm-Mähwerke; nicht für 152-cm-Mähwerke verwenden.</b> | 5. Zuvor entfernte Sicherungsmutter ( $\frac{1}{2}$ "")                     |
| 3. Neue Bundmutter ( $\frac{5}{16}$ "")   | 6. Zuvor entfernte Sechskantschraube ( $\frac{1}{2}$ " x $2\frac{1}{2}$ "") |

8. Entfernen Sie die beiden Sicherungsmuttern ( $\frac{1}{2}$ "") von den vorderen Querwellenstützen ([Bild 21](#)).

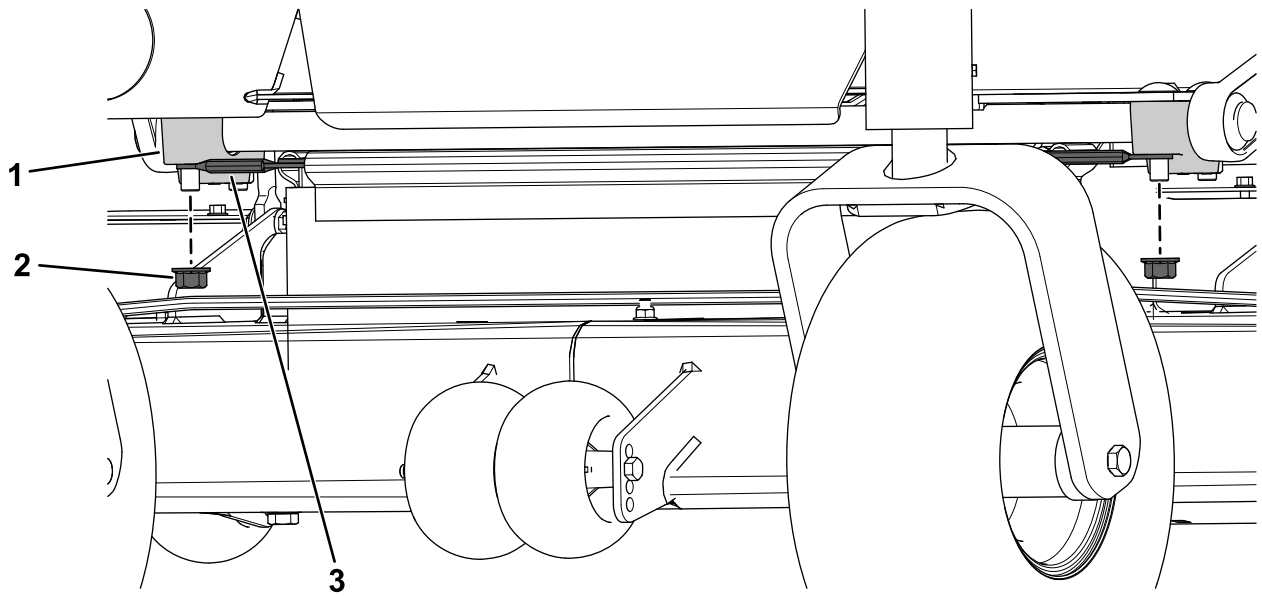


g342348

**Bild 21**

- |                     |   |
|---------------------|---|
| 1. Querwellenstütze | 2. Sicherungsmutter ( $\frac{1}{2}$ "") |
|---------------------|---|

9. Befestigen Sie die vordere, obere Stützstange an den vorderen Querwellenstützen mit den zuvor entfernten beiden Sicherungsmuttern ( $\frac{1}{2}$ " ) der vorderen Querwellenstützen (Bild 22).

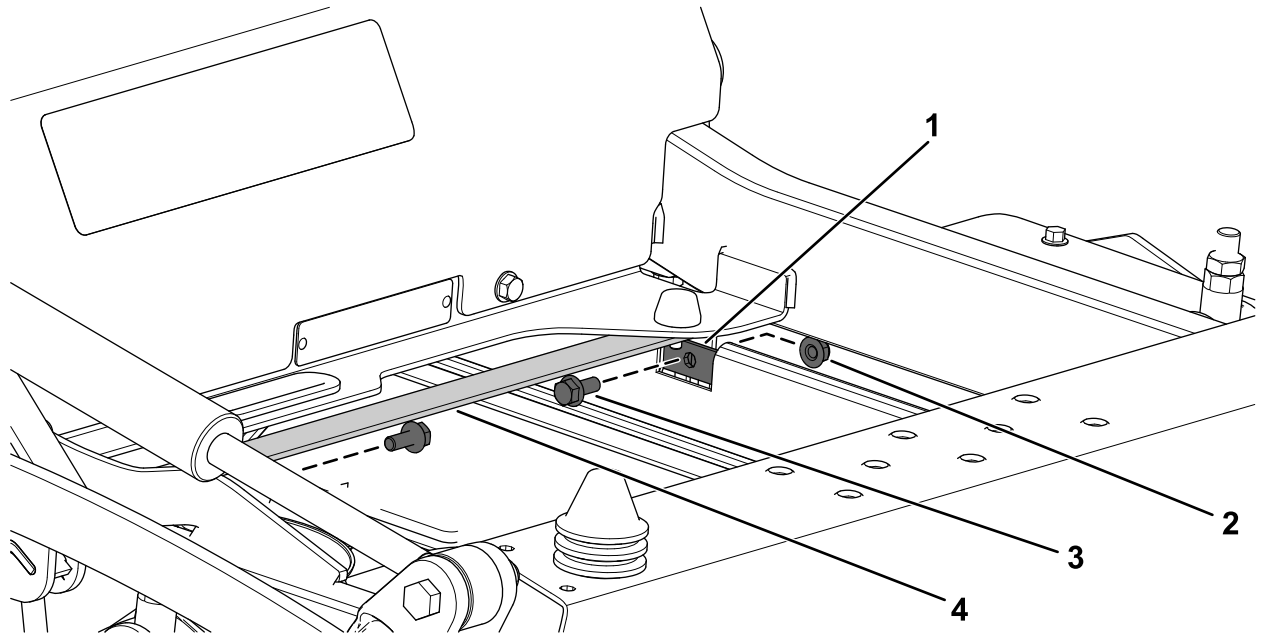


g342350

**Bild 22**

- |   |                               |
|---|-------------------------------|
| 1. Querwellenstütze                                     | 3. Vordere, obere Stützstange |
| 2. Zuvor entfernte Sicherungsmutter ( $\frac{1}{2}$ " ) |                               |

10. Ziehen Sie die beiden Sicherungsmuttern ( $\frac{1}{2}$ " ) auf ein Drehmoment von 77-126 Nm an.
11. Befestigen Sie die linke, obere Stützstange und die rechte, obere Stützstange mit zwei Bundkopfschrauben ( $\frac{5}{16}$ " x  $\frac{3}{4}$ " ) und zwei Bundmuttern ( $\frac{5}{16}$ " ) auf jeder Seite der Strebenhalterung (Bild 23).



g342353

**Bild 23**

- |                                    |  |
|------------------------------------|--|
| 1. Linke, obere Stützstange        | 3. Bundkopfschraube ( $\frac{5}{16}$ " x $\frac{3}{4}$ " ) |
| 2. Bundmutter ( $\frac{5}{16}$ " ) | 4. Strebenhalterung  |

# 8

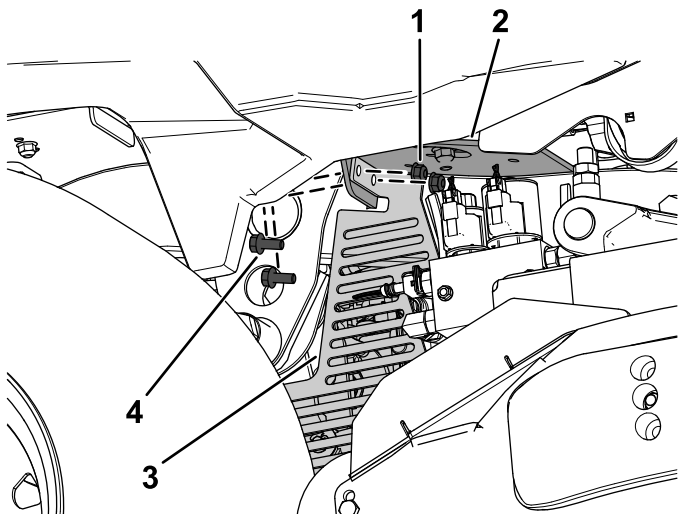
## Einbauen des Rahmenschutzes

Für diesen Arbeitsschritt erforderliche Teile:

1	Linker Rahmenschutz
1	Rechter Rahmenschutz
4	Bundkopfschraube (5/16" x 3/4")
4	Bundmutter (5/16")

### Verfahren

Befestigen Sie den linken und rechten Rahmenschutz mit zwei Bundkopfschrauben (5/16" x 3/4") und zwei Bundmuttern (5/16") auf jeder Seite der Rahmenhalterung ([Bild 24](#)).



g342237

**Bild 24**

Bild zeigt die rechte Seite

- |                           |                                    |
|---------------------------|------------------------------------|
| 1. Bundmutter (5/16")     | 3. Rechter Rahmenschutz            |
| 2. Rechte Rahmenhalterung | 4. Bundkopfschraube (5/16" x 3/4") |

# 9

## Anbringen der CE-Abdeckungen

Für diesen Arbeitsschritt erforderliche Teile:

1	Linke CE-Abdeckung
1	Rechte CE-Abdeckung

### Verfahren

1. Klappen Sie den Fahrersitz nach vorne.
2. Entfernen Sie die vier Bundmutter ( $\frac{3}{8}$ " ) von der Sitzstützplatte (Bild 25).

Bewahren Sie die vier Bundmutter ( $\frac{3}{8}$ " ) für den späteren Einbau auf.

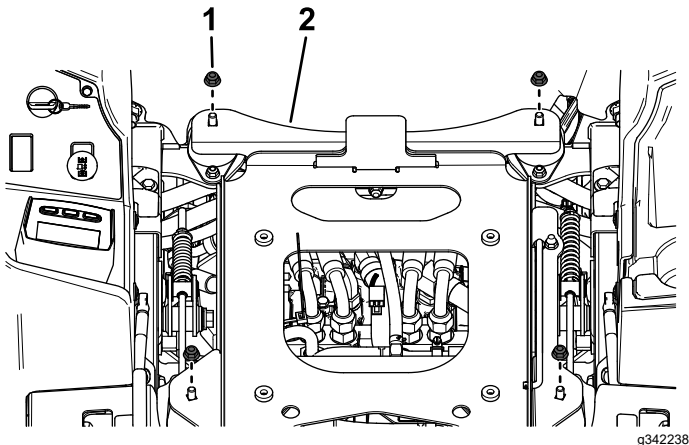


Bild 25

1. Bundmutter ( $\frac{3}{8}$ " )
2. Sitzstützplatte

3. Befestigen Sie die linke CE-Abdeckung und die rechte CE-Abdeckung mit den zuvor entfernten vier Bundmutter ( $\frac{3}{8}$ " ) an der Sitzstützplatte, wie in Bild 26 dargestellt.

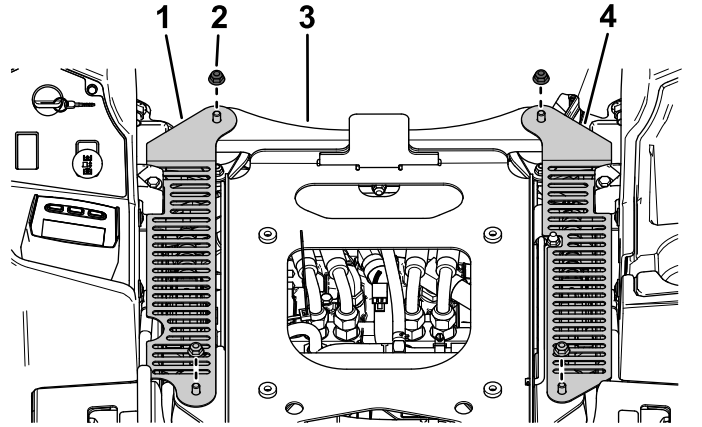


Bild 26

1. Rechte CE-Abdeckung
2. Zuvor entfernte vier Bundmutter ( $\frac{3}{8}$ " )
3. Sitzstützplatte
4. Linke CE-Abdeckung

# 10

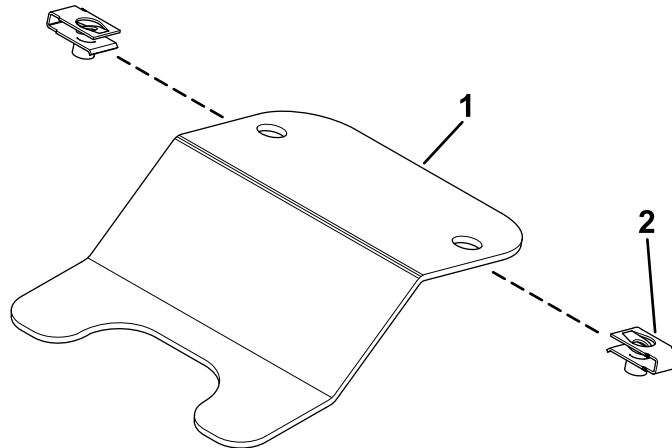
## Einbau der Bodenwanne

Für diesen Arbeitsschritt erforderliche Teile:

1	Unverlierbarer Adapter
2	Bundkopfschraube ( $\frac{1}{4}$ " x $\frac{3}{4}$ " )
2	Flachscheibe
2	Clip
2	Steckmutter

### Verfahren

1. Installieren Sie zwei Clips auf dem unverlierbaren Adapter ([Bild 27](#)).



**Bild 27**

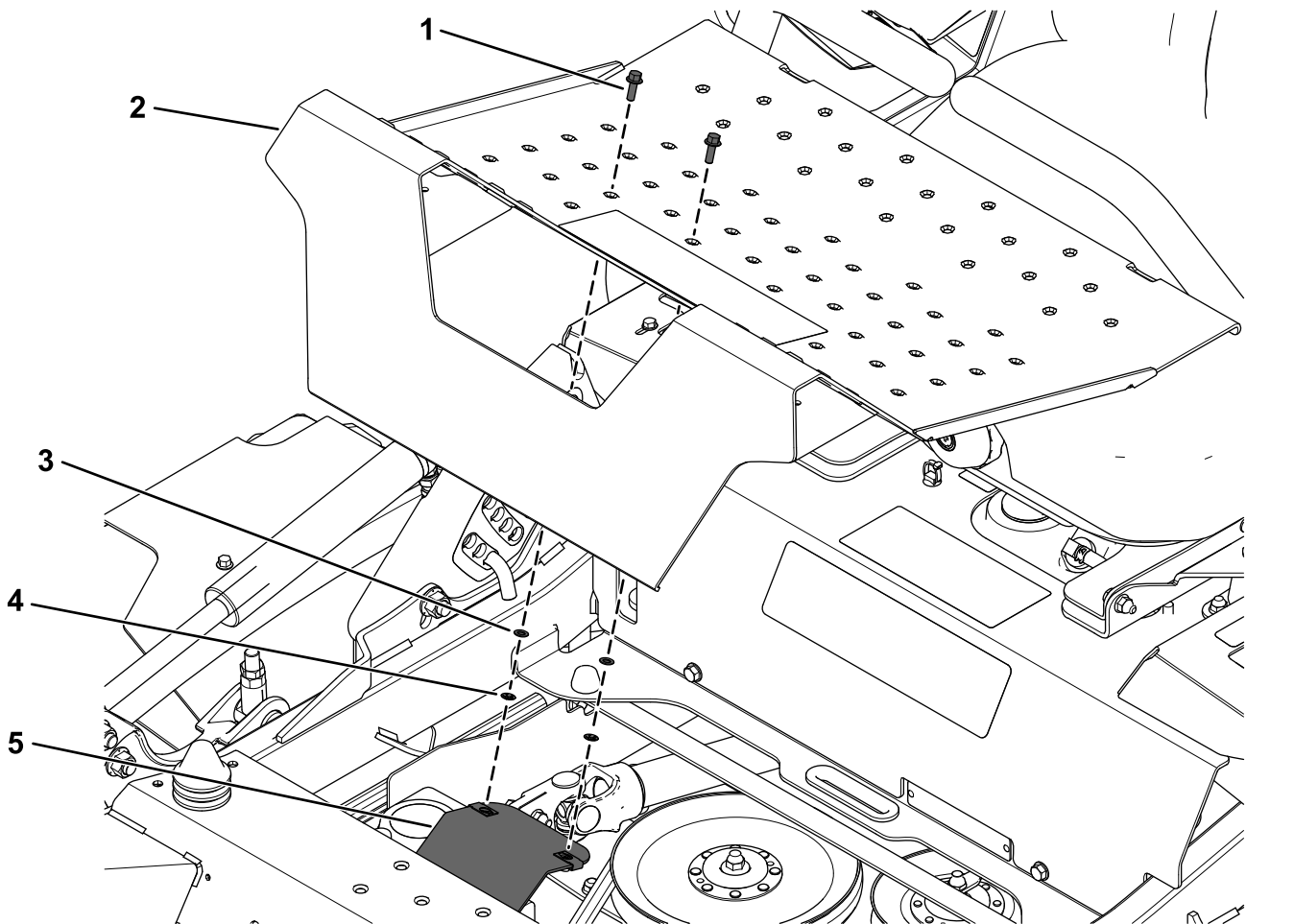
g342287

1. Unverlierbarer Adapter

2. Clip



2. Befestigen Sie die zuvor entfernte Bodenwanne mit dem unverlierbaren Adapter mit zwei Bundkopfschrauben ( $\frac{1}{4}$ " x  $\frac{3}{4}$ " ), zwei Flachscheiben und zwei Druckmuttern (Bild 28).



**Bild 28**

- |   |                           |
|---|---------------------------|
| 1. Bundkopfschraube ( $\frac{1}{4}$ " x $\frac{3}{4}$ " ) | 4. Steckmutter            |
| 2. Fahrzeugboden  | 5. Unverlierbarer Adapter |
| 3. Flachscheibe   |                           |

# 11

## Anbringen der Aufkleber

Für diesen Arbeitsschritt erforderliche Teile:

1	Aufkleber 133-5623
1	Aufkleber 144-6905: 152 cm Mähwerk, nur mit 25-PS-Yanmar-Dieselmotor
1	Aufkleber 144-6906: 183 cm Mähwerk, nur mit 25-PS-Yanmar-Dieselmotor
1	Aufkleber 144-6907: 152 cm Mähwerk, nur mit 37-PS-Yanmar-Dieselmotor
	Aufkleber 144-6908: 183 cm Mähwerk, nur mit 37-PS-Yanmar-Dieselmotor

## Verfahren

Bringen Sie die Aufkleber 133-5623 und 144-6905, 144-6906, 144-6907 oder 144-6908 auf der linken Seite des Maschinenrahmens in der Nähe des Typenschildes unter Verwendung der in [Bild 29](#) dargestellten Abmessungen an.

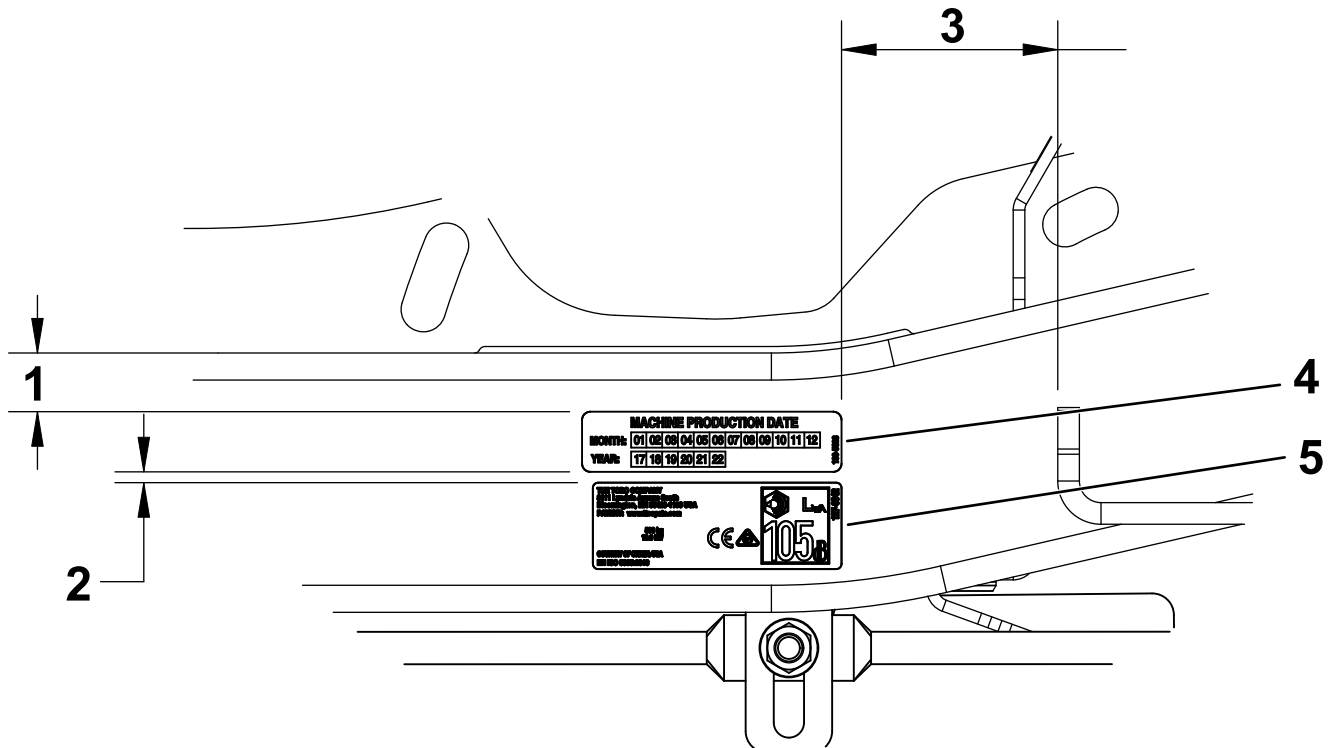


Bild 29

g342364

1. 14 bis 21 mm
2. 3 mm
3. 64 mm
4. Aufkleber 133-5623
5. Aufkleber 144-6905, 144-6906, 144-6907 oder 144-6908

**Hinweise:**

**Hinweise:**