



齿轮箱支架套件

152.4cm 或 182.9cm 旋刀剪草机 Groundsmaster® 3200 或 3300 系列主机

型号 144-0505

安装说明

安装

散装零件

使用下表进行核对确保所有零件已装运。

说明	数量	用途
不需要零件	—	准备机器。
右支架 左支架 凸缘头螺栓 $\frac{3}{8} \times \frac{3}{4}$ 英寸 标贴	1 1 6 1	安装套件。

准备机器

1. 将机器停在水平地面上。
2. 接合驻车刹车。
3. 放低滚刀组。
4. 关闭发动机并拔下钥匙。

安装套件

1. 如图 1 所示将标贴安装到左支架上。

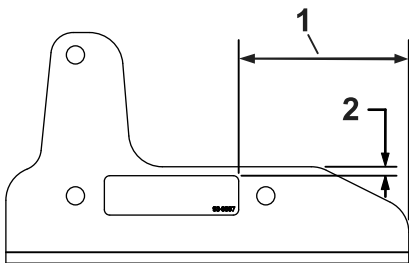


图 1

1. 95mm
2. 5mm

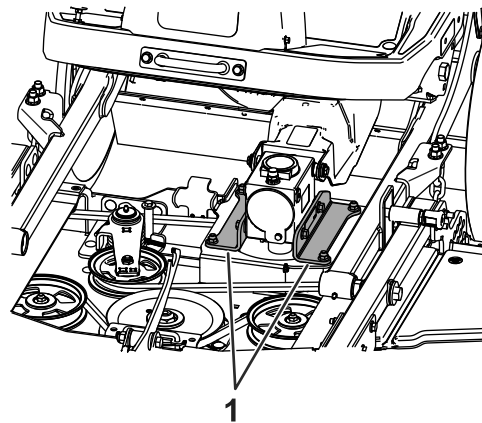


图 2

g342085

1. 现有齿轮箱支架
5. 保留将支架连接到剪草机刀盘的托架螺栓和螺母。

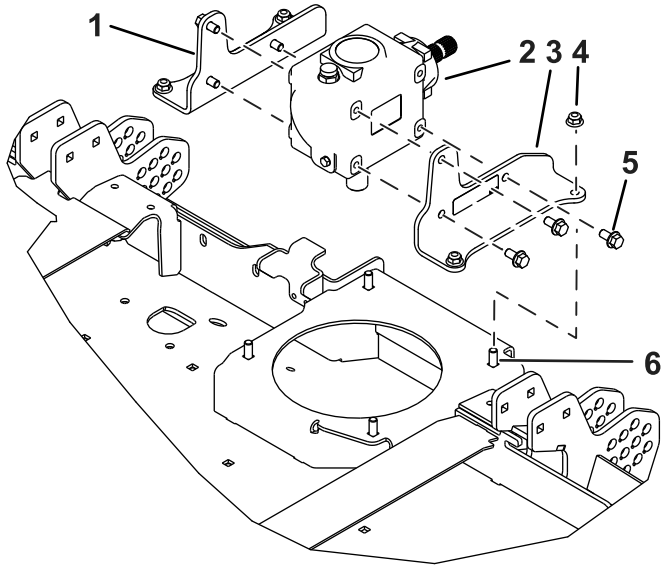
2. 卸下中间滚刀组盖。
3. 从齿轮箱皮带轮上卸下皮带。
4. 卸下现有齿轮箱支架图 2。



- 使用 6 个新螺栓 $\frac{3}{8} \times \frac{3}{4}$ 英寸将新支架安装到齿轮箱侧面请参阅图 3。

注意 有一个左支架和一个右支架。

重要事项 上紧齿轮箱侧面的新螺栓扭矩至 4.95.3N·m。



g342084

图 3

- | | |
|-----------|---|
| 1. 右齿轮箱支架 | 4. 现有螺母 |
| 2. 齿轮箱 | 5. 螺栓 $\frac{3}{8} \times \frac{3}{4}$ 英寸 |
| 3. 左齿轮箱支架 | 6. 现有托架螺栓 |

-
- 使用之前卸下的托架螺栓和螺母将支架安装到剪草机刀盘上图 3。
 - 上紧托架螺栓螺母扭矩至 3.44.1N·m。
 - 将皮带安装到齿轮箱皮带轮上。
 - 安装中间滚刀组盖。